

- 本日 (7/22)、本県として過去最多となる 2,700名超 の新規陽性者を確認
(これまでは、3/18の1,800名が最多)

○ 県内の感染状況を示す指標 (③ : 週平均の新規陽性者数) が、Stage 4 に悪化見込み

○ 県独自の判断指標による現在の状況 (①②は7/21現在、③④は7/22現在 (精査中))

県内の医療提供体制		県内の感染状況	
① 病床稼働数	② 重症病床稼働数	③ 1日当たりの陽性者数 (1週間移動平均)	④ 陽性者数のうち濃厚接触者 以外の数 (1週間移動平均)
207 床	2 床	1400.4 名	673.1 名
Stage2	Stage1	Stage4	Stage4
(135 床)	(1 床)	(680.2 名)	(323.1 名)

※カッコ内は先週 (同一曜日) の公表値です。

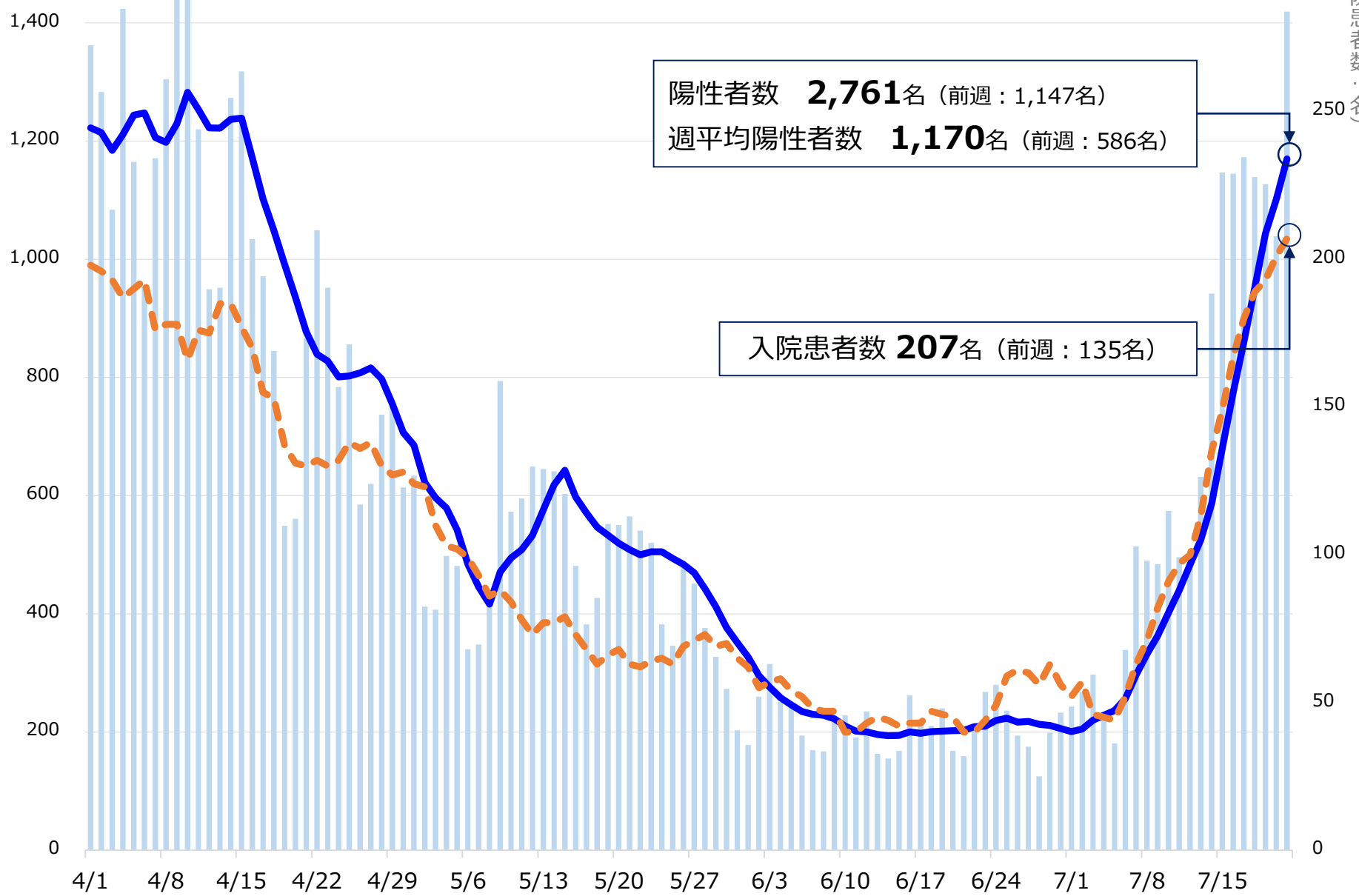
- ➔ 総合的に判断し、本日、県全体のステージを Stage 3 に引き上げ
- ・ 現段階では、医療提供体制のひっ迫が見られていないため、
行動制限は行いません。
- ・ 県民の皆様には、改めて、今できる対策の徹底をお願いします。

県内の新規陽性者数・入院患者数の推移 (4/1~7/21)

(新規陽性者数…名)

■ 新規陽性者数 — 週平均新規陽性者数 - - 入院患者数

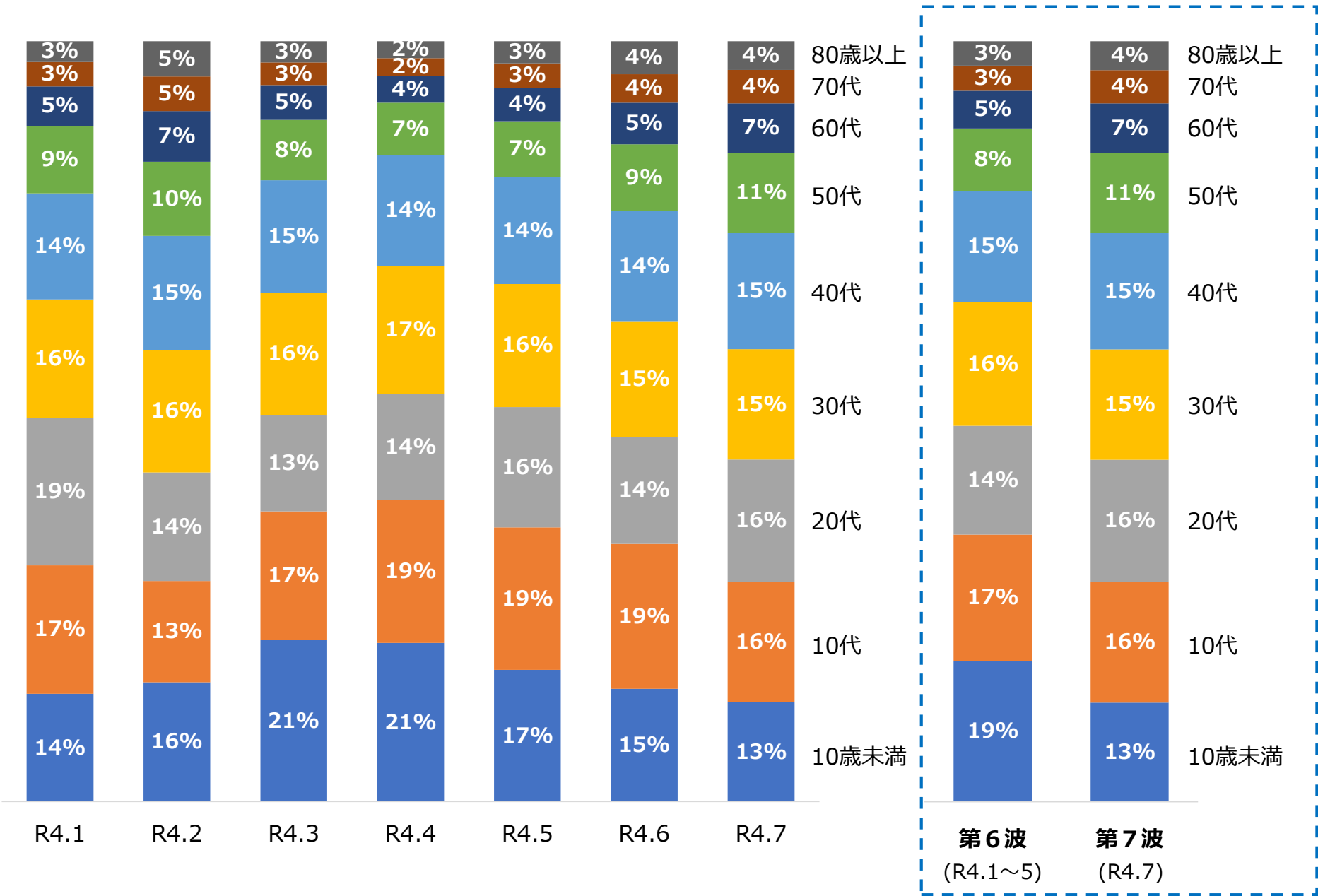
(入院患者数…名)

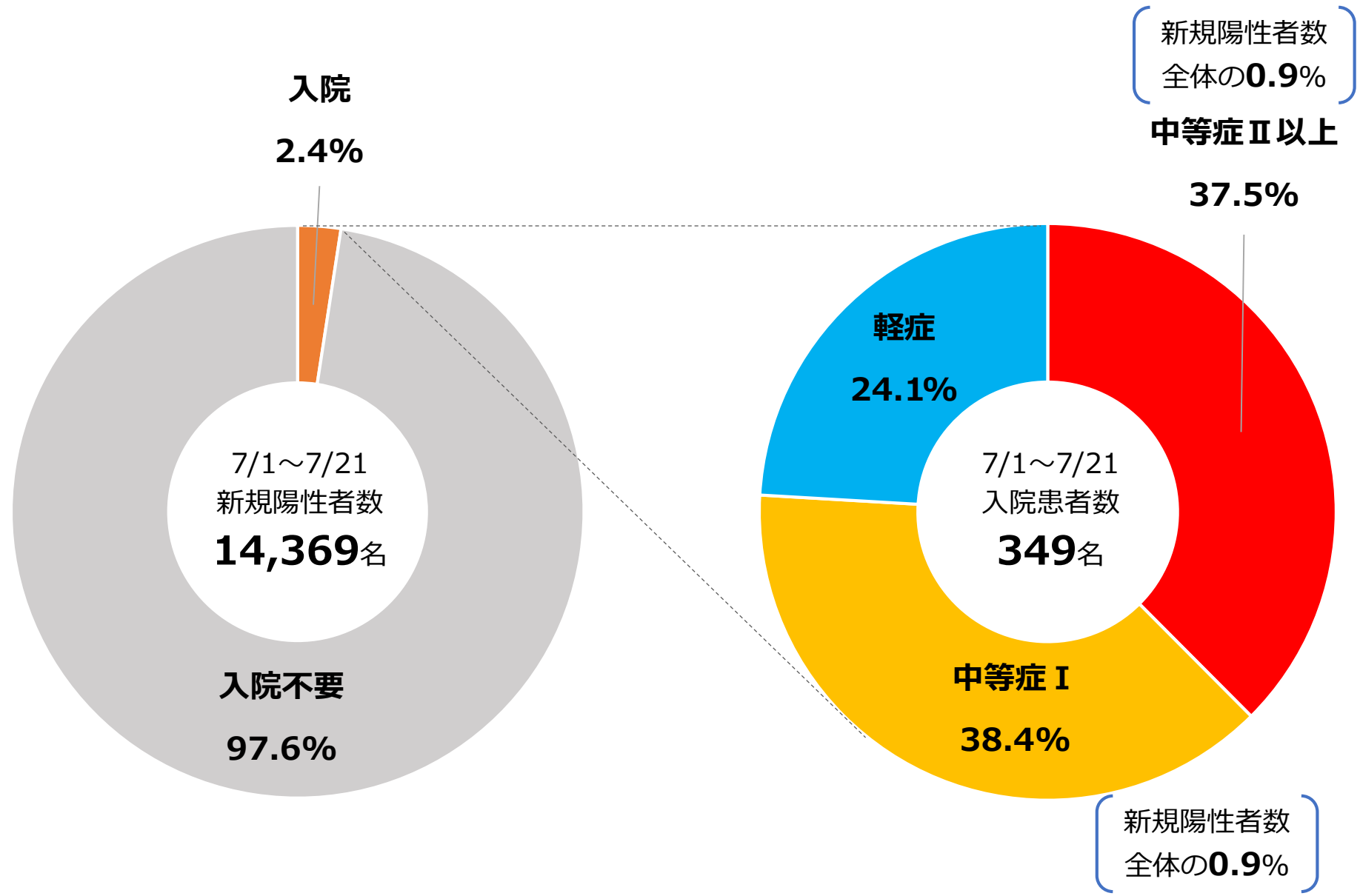


陽性者数 **2,761**名 (前週: 1,147名)
週平均陽性者数 **1,170**名 (前週: 586名)

入院患者数 **207**名 (前週: 135名)

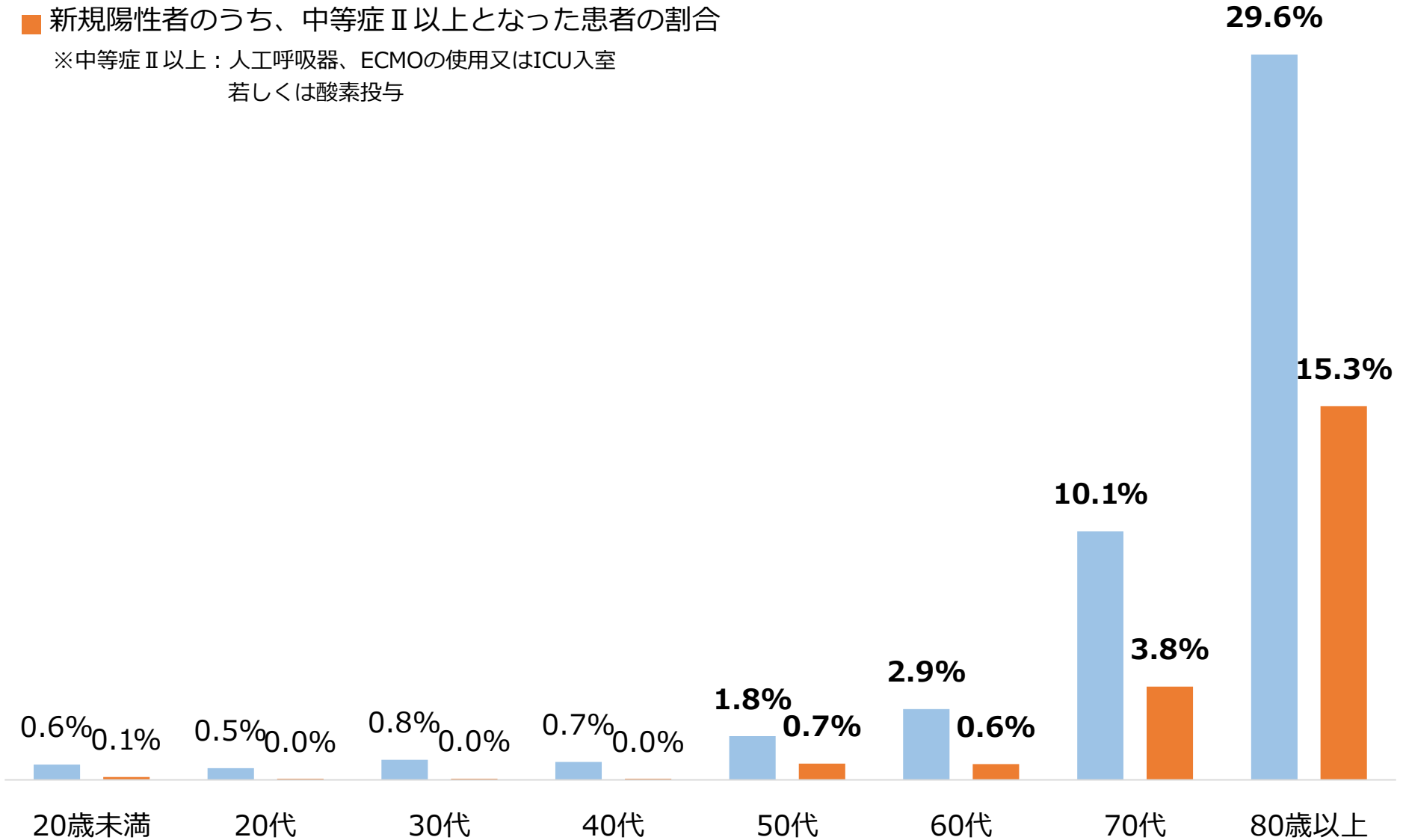
各月における新規陽性者の年齢構成 (R4.1~7)





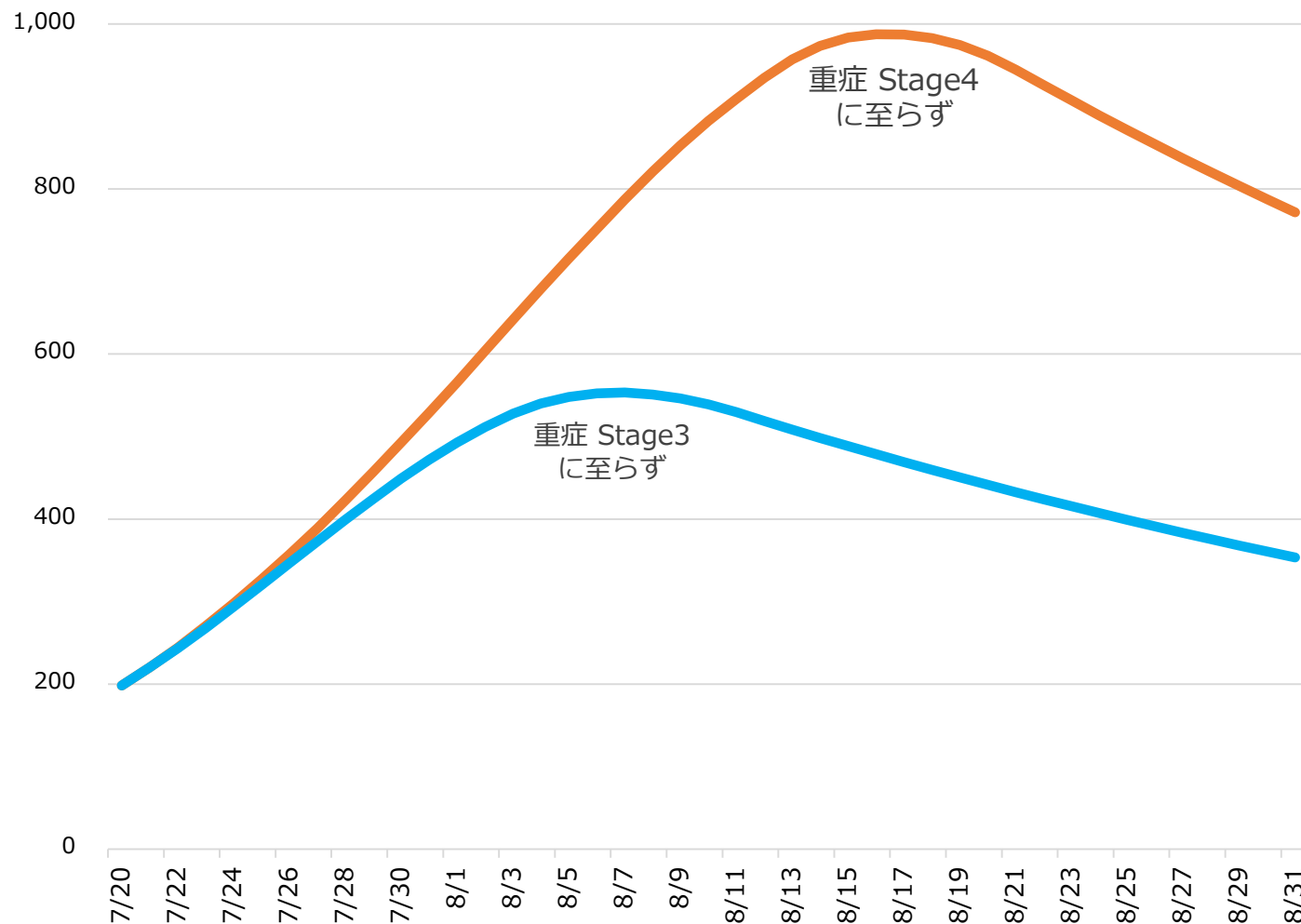
※7/22午前0時時点。容態悪化等により、割合に変化があり得る。

- 新規陽性者のうち、入院を要した患者の割合
 - 新規陽性者のうち、中等症Ⅱ以上となった患者の割合
- ※中等症Ⅱ以上：人工呼吸器、ECMOの使用又はICU入室
若しくは酸素投与



第7波の入院患者数の推計

- 全国の感染拡大に増加率の大きな加速は見られない（8～12%/日）ため、ピークまでの期間が重要。
※全国平均：先週11.4%→今週8.1%/九州平均：先週10.3%→今週6.7%/本県：先週10.2%→今週10.4%
- 他国や第6波は約1か月でピークアウトしたことを踏まえ、第7波の立ち上がりからピークまでの期間を「1か月、1.5か月」として入院患者数を推計。

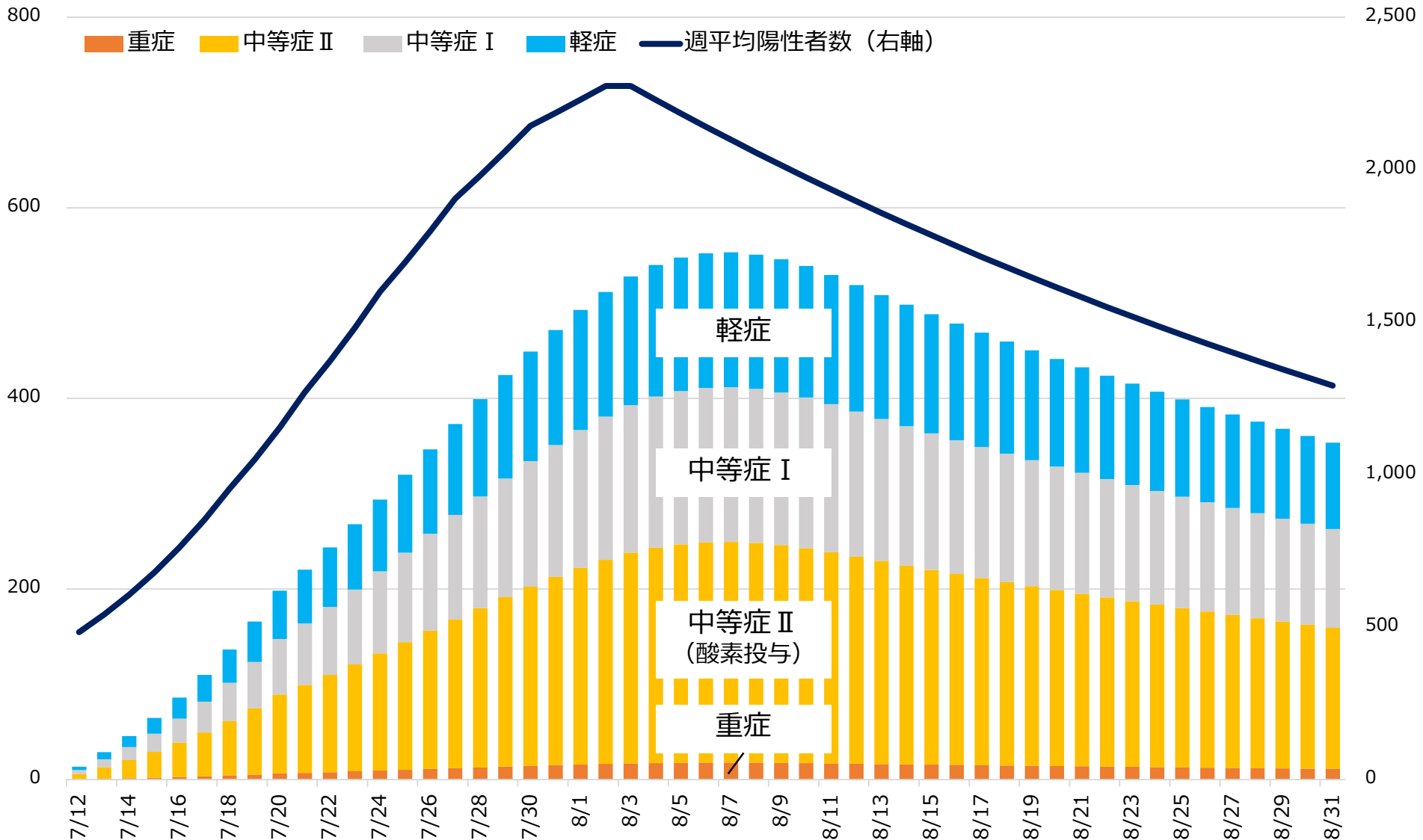


推計②：
1.5か月でピークアウト
(週平均陽性者：最大4,059名)
入院患者：988名
うち、重症患者：32名

推計①：
1か月でピークアウト
(週平均陽性者：最大2,274名)
入院患者：554名
うち、重症患者：18名
(第6波の**1.5倍**の規模)

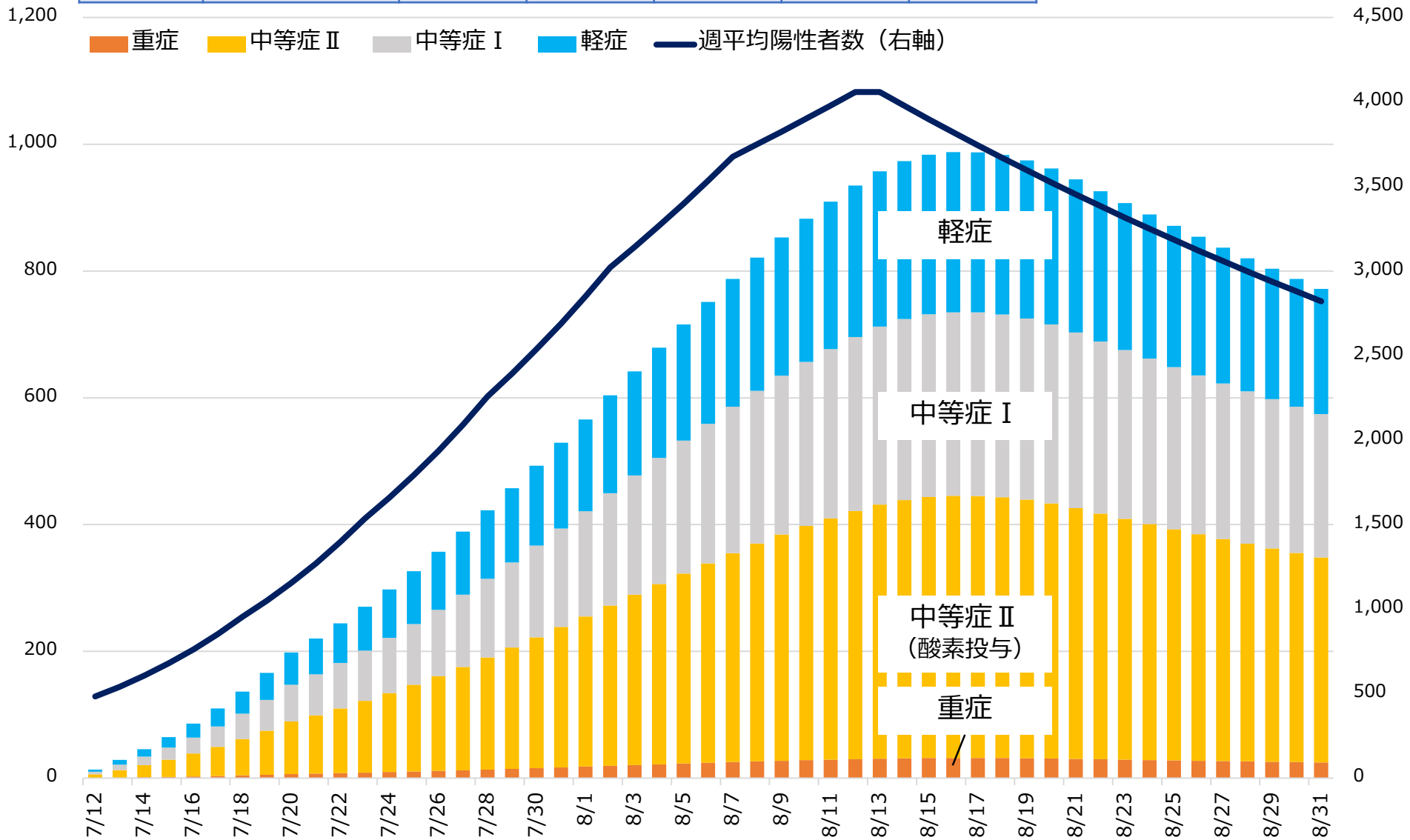
推計①：ピークアウトまで1か月

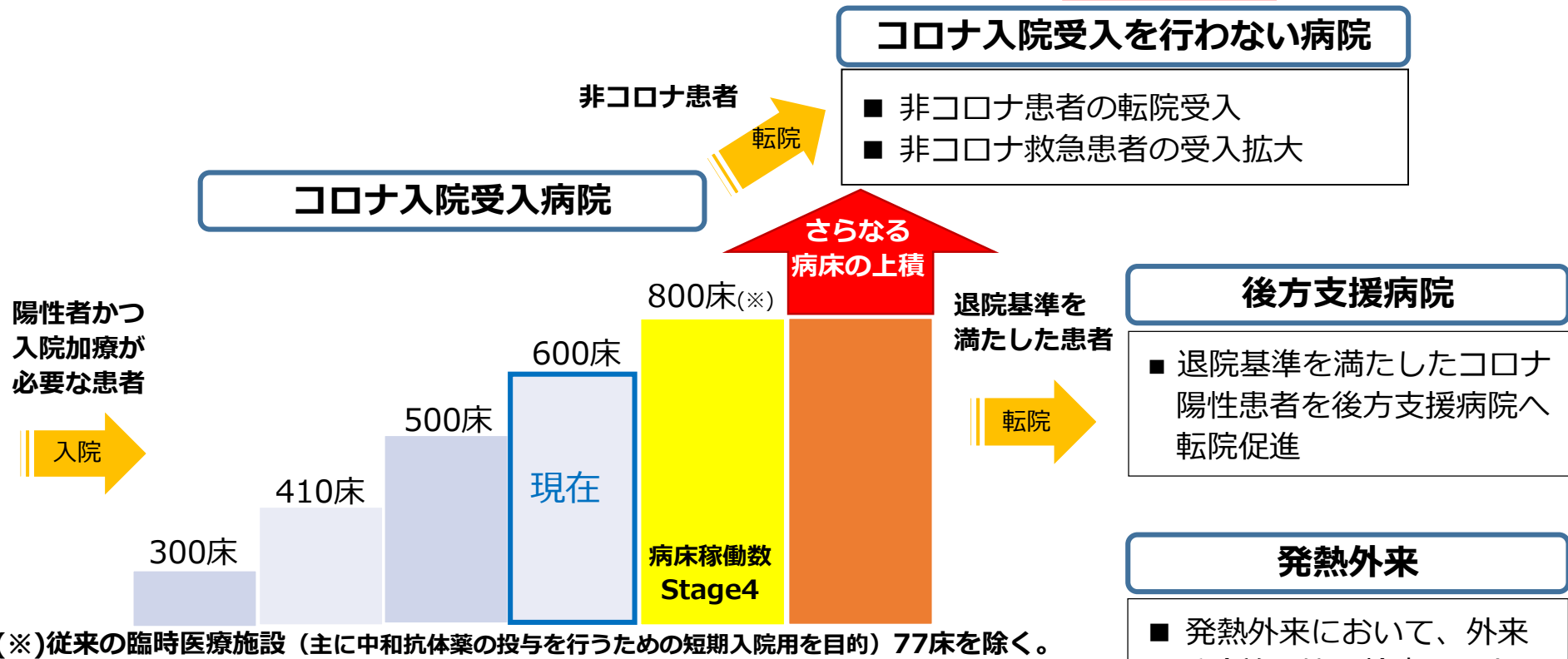
	週平均陽性者数	入院患者	軽症	中等症Ⅰ	中等症Ⅱ	重症
最大	2,274	554	142	162	232	18



推計②：ピークアウトまで1.5か月

	週平均陽性者数	入院患者	軽症	中等症Ⅰ	中等症Ⅱ	重症
最大	4,059	988	253	290	413	32





【状況に応じて以下の対策を検討】

- ① コロナ患者受入病床の引き上げ（600床→800床）
- ② 不急の診療の延期
- ③ 入院対象患者の絞り込み（中等症Ⅰ以上）
- ④ 退院基準を満たした患者の後方支援病院への転院調整
- ⑤ 既存のコロナ受入医療機関の増床
- ⑥ 新規のコロナ受入医療機関の開拓（中等症Ⅰ以下）
- ⑦ 入院対象患者の絞り込み（中等症Ⅱ以上）
- ⑧ コロナ患者の下り転院調整（中等症Ⅰ以下）

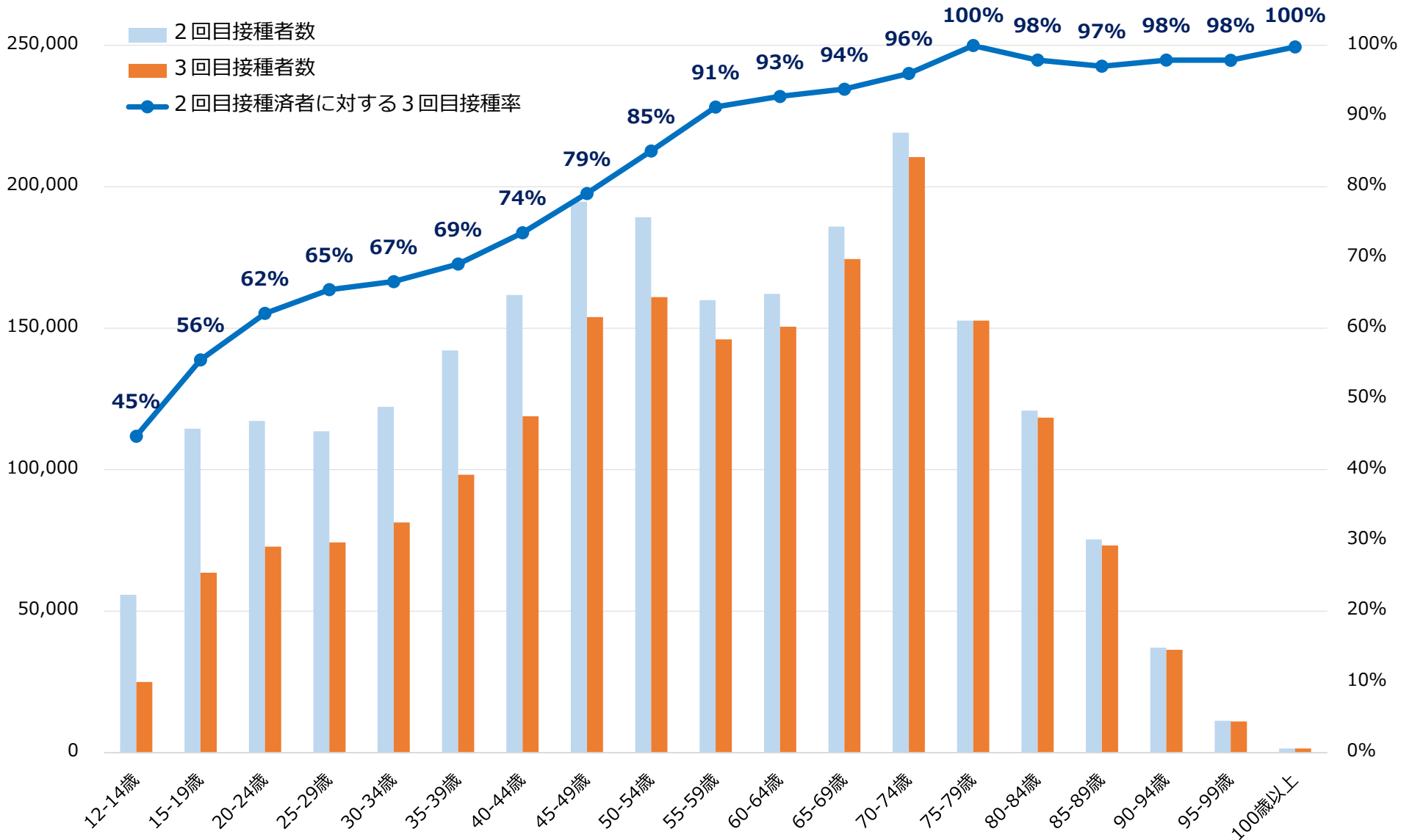
茨城県医師会に要請し、新規のコロナ病床の確保に向けた準備を開始

ワクチン2回目接種済者への 3回目接種の状況

(1/31時点)

(7/20時点)

- 2回目接種から5か月が経過した236万人のうち、**3回目接種済は82%**（193万人）、**未接種者は43万人**。
- 2回目接種が可能な5歳以上の281万人のうち、**2回目接種済は87%**（243万人）、**未接種者は38万人**。



○ 医療提供体制のひっ迫を招かないためにも、

県民の皆様には、改めて、今できる感染症対策の徹底をお願いします。

＜改めて、徹底いただきたい対策の内容＞

■ 速やかなワクチン接種（2回目、3回目、4回目）をお願いします。

- ・重症化予防のため、2～4回目の接種をされていない方は、速やかな接種を
- ・特に、高齢者や高リスク者（喫煙者、運動不足の方）は、速やかな4回目接種を

➔ 来週7月27日(水)から、県大規模接種会場での接種を、毎日実施に拡大（現在週5日）

■ 「基本的な感染症対策」の再点検と徹底をお願いします。

- ・マスクの適切な着用
- ・体調不良時の会食やイベント参加の自粛
- ・**人が集まる場所では、「効果的な換気」を徹底**

（空気の流れを作り、エアロゾル感染を予防

換気を阻害しないよう、パーティションの配置（向きなど）を工夫）

➔ 高齢者、高リスク者、及び妊婦の方は、特に警戒をおねがいます。

■ さらなる検査の活用により、感染予防の徹底をお願いします。

- ・帰省など「高齢者と接する前」や、「旅行やイベント参加前」には、事前に検査

➔ 薬局における無料検査に加え、茨城空港・水戸駅前での無料検査所を設置

(令和4年3月7日改定)

茨城県全体Stage (判断指標) ※①②は単日、③④直近1週間の平均値		Stage4 感染爆発・医療崩壊のリスクが高い状態	Stage3 感染が拡大している状態	Stage2 感染が概ね抑制できている状態	Stage1 感染が抑制できている状態	現在の状況 7/21時点 ①②：単日の数値 ③④：7/15～7/21の平均値 ()内はいずれも前週の数値
県内の医療提供体制	①病床稼働数	420床超	420床以下	270床以下	67床以下	207床 (135床) ※Stage 2 に該当
	②重症病床稼働数	36床超	36床以下	18床以下	7床以下	2床 (1床) ※Stage 1 に該当
県内の感染状況	③1日当たりの新規陽性者数	1,300人超	1,300人以下	800人以下	200人以下	1169.8人 (586.4人) ※Stage 3 に該当
	④陽性者のうち、濃厚接触者以外の数	520人超	520人以下	320人以下	80人以下	559.1人 (279.7人) ※Stage 4 に該当

※ Stage 3 は、
R4.3.28以来、116日ぶり

(令和4年7月22日現在) 総合的に判断し

Stage 3