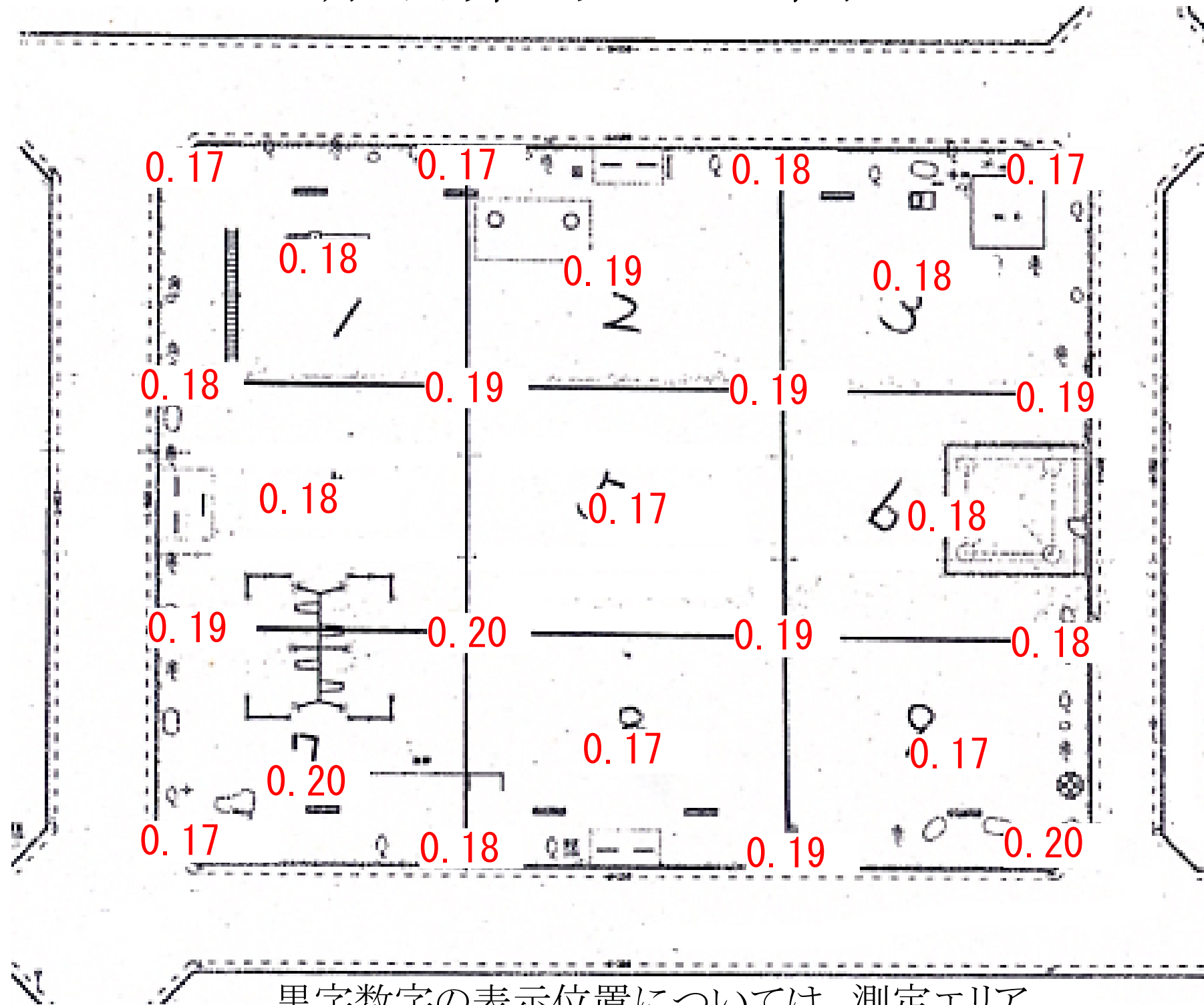


# 姫宮第2児童公園



黒字数字の表示位置については、測定エリア。  
赤字については、測定ポイントでの測定値。  
単位：毎時マイクロシーベルト  
測定高：地上50cm  
測定機器：NaIシンチレーション式サーベイメータ  
（日立アロカ社製：TCS-172B）  
測定日：平成24年6月8日