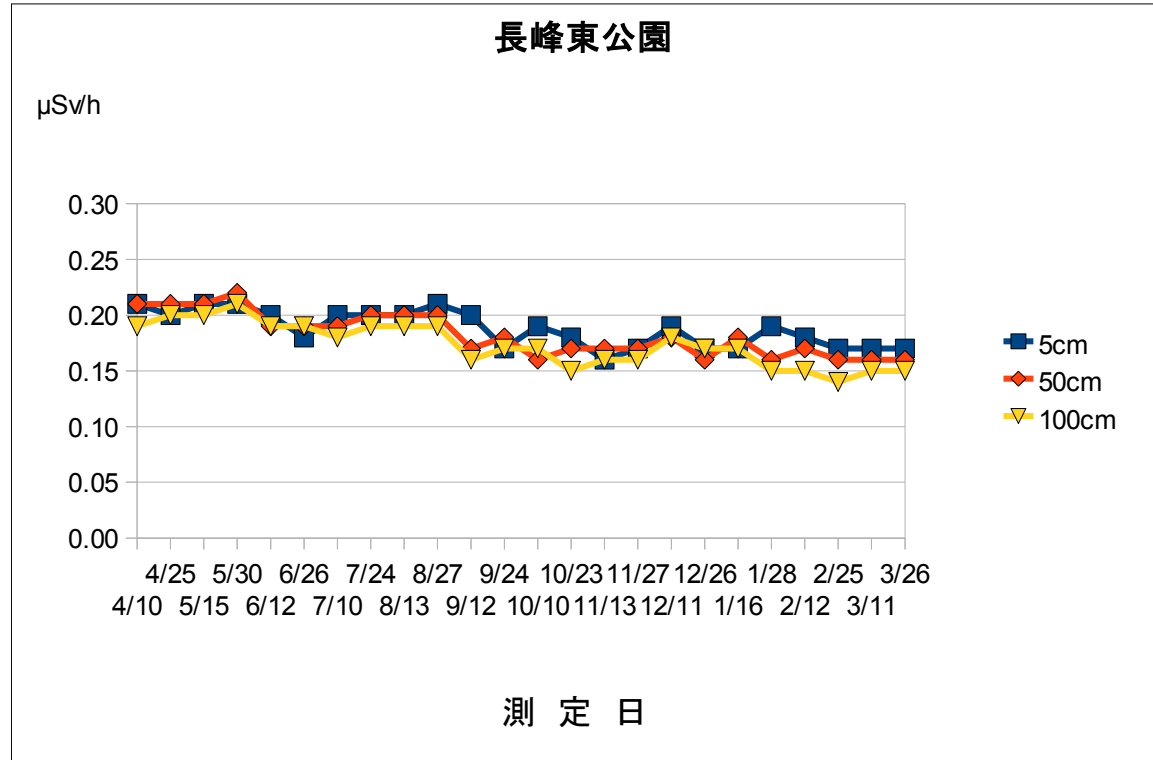


平成24年度 空間放射線量測定結果の推移

施設名	長峰東公園				
測定場所	公園中央				
測定日	時刻	天候	5cm	50cm	100cm
4/10	15:30	曇	0.21	0.21	0.19
4/25	8:50	曇	0.20	0.21	0.20
5/15	10:20	曇	0.21	0.21	0.20
5/30	14:55	晴	0.21	0.22	0.21
6/12	9:40	曇	0.20	0.19	0.19
6/26	15:30	晴	0.18	0.19	0.19
7/10	16:15	晴	0.20	0.19	0.18
7/24	15:05	曇	0.20	0.20	0.19
8/13	14:15	晴	0.20	0.20	0.19
8/27	15:30	晴	0.21	0.20	0.19
9/12	15:00	晴	0.20	0.17	0.16
9/24	14:50	晴	0.17	0.18	0.17
10/10	15:25	晴	0.19	0.16	0.17
10/23	10:10	曇	0.18	0.17	0.15
11/13	14:05	曇	0.16	0.17	0.16
11/27	15:55	晴	0.17	0.17	0.16
12/11	9:00	晴	0.19	0.18	0.18
12/26	8:50	晴	0.17	0.16	0.17
1/16	15:00	晴	0.17	0.18	0.17
1/28	15:00	晴	0.19	0.16	0.15
2/12	15:35	曇	0.18	0.17	0.15
2/25	15:10	晴	0.17	0.16	0.14
3/11	15:20	晴	0.17	0.16	0.15
3/26	15:25	晴	0.17	0.16	0.15

単位：μSv/h



測定は、NaIシンチレーション式サーベイメータ（日立アロカ社製：TCS-172B）を使用しています。