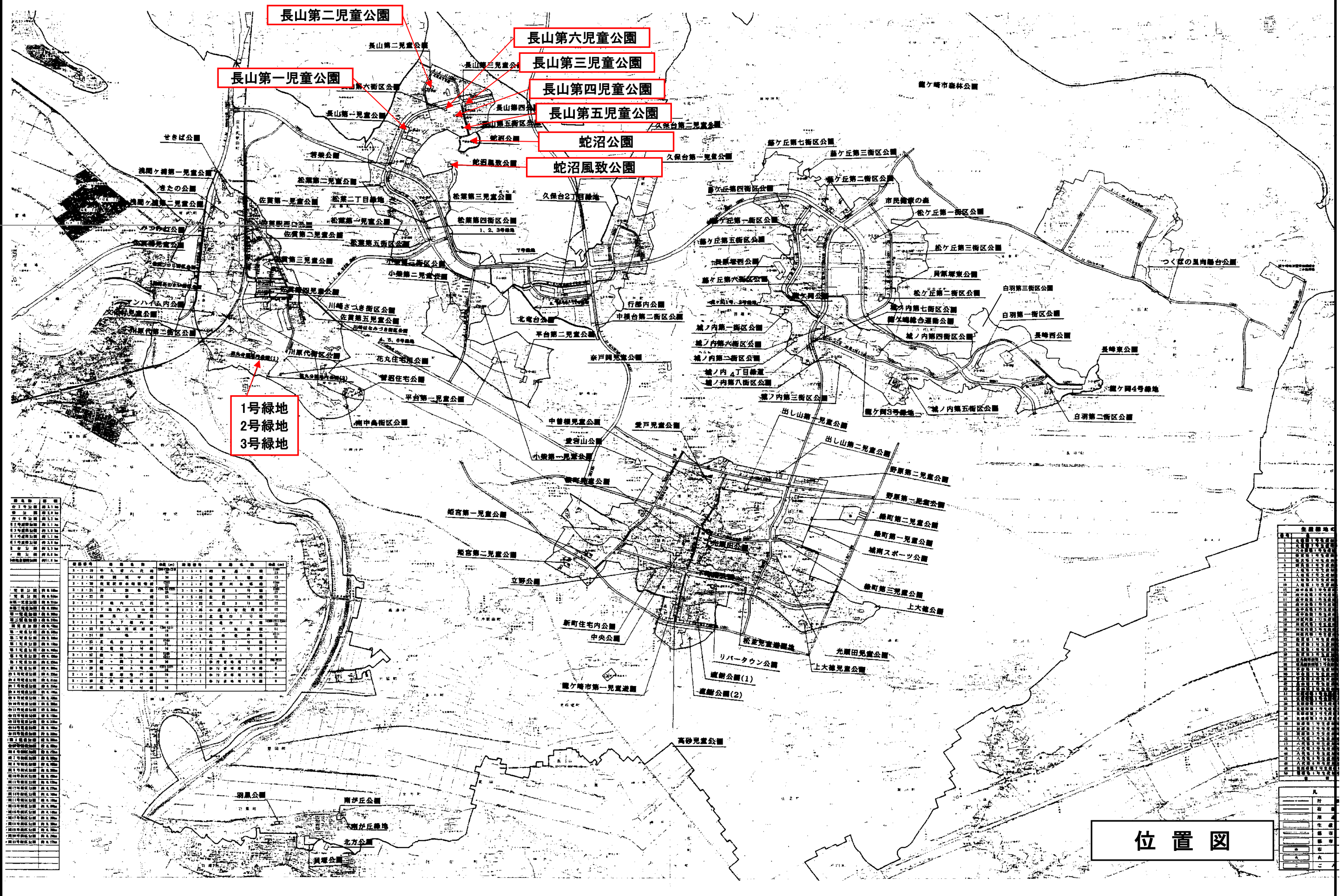


# 工事起工 概要書

						課 長	補 佐	係 長	審 査	設 計 者
執行年度	令和 08 年度									
工事番号 工事名	令和8年度 都市公園維持管理業務委託第1号					第08-15-401-D-302号 起工 設計書				
工事場所 又は履行場所	龍ヶ崎市長山3-2-2					長山第一児童公園 外10カ所				
施工方法						原契約年月日	年 月 日			
工期又は 履行期間	契約の日 <del>令和 年 月 日</del> から 令和 8 年 12 月 28 日 まで <del>日</del>									
受注者	(検査期間10日間を含む) —									
費 目	起 工	第1回変更	増 減 (△)							
起 工 額						変更請負に付する工事価格 =変更積算工事価格×請負比率  請負比率: $\frac{\text{起工(前回変更)時の請負決定額}}{\text{起工(前回変更)時の積算額}}$ (小数第7位切り捨て6位止め)				
請負(委託) に付する額										
工事(業務) 価 格						変更積算工事価格                   —           円  請負比率   —				
測量試験費 又は工事雑費										
消費税相当額						変更工事価格   —           円				
請負(委託) 決 定 額										
工 事 概 要										
内 容	規格1	数量1	単位1	規格2	数量2	単位2	規格3	数量3	単位3	
ハンドガイド除草 (肩掛け併用)		29,200	m <sup>2</sup>							
肩掛除草		12,000	m <sup>2</sup>							
人力除草		6,700	m <sup>2</sup>							
寄植刈込		2,900	m <sup>2</sup>							
生垣刈込		90	m							
変更理由										

# 令和8年度都市公園維持管理業務委託第1号



公園名	種別	面積(㎡)	種別	面積(㎡)
長山第一児童公園	児童公園	10,000	蛇沼公園	5,000
長山第二児童公園	児童公園	8,000	蛇沼風致公園	3,000
長山第三児童公園	児童公園	12,000	1号緑地	15,000
長山第四児童公園	児童公園	9,000	2号緑地	10,000
長山第五児童公園	児童公園	11,000	3号緑地	8,000
長山第六児童公園	児童公園	7,000		

位置図

公園名	種別	面積(㎡)
1号緑地	緑地	15,000
2号緑地	緑地	10,000
3号緑地	緑地	8,000

# 工事数量総括（内訳）表

第 08-15-401-D-302 号

実施 起工 設計書

工事区分	工種	種別	数量	単位	金額	細別内訳
植物維持管理工			1	式		
草地管理工			1	式		
除草工			1	式	ハンドガイド除草	29,200.000 m <sup>2</sup>
					肩掛除草	12,000.000 m <sup>2</sup>
					人力除草	6,700.000 m <sup>2</sup>
集草・積込工			1	式	集草・積込	47,900.000 m <sup>2</sup>
園外運搬工			1	式	運搬工	16.000 台
処分工			1	式	処分（刈草）	15.000 t
					処分（竹・篠）	1.000 t
植栽管理工			1	式		
刈込工			1	式	寄植刈込み	2,900.000 m <sup>2</sup>
					生垣刈込み	90.000 m
園外運搬工			1	式	運搬工	2.000 台
処分工			1	式	処分（枝・葉）	2.000 t
直接工事費計			1	式		
共通仮設費（率計上）			1	式		
共通仮設費計			1	式		
純工事費			1	式		
現場管理費			1	式		
工事原価			1	式		
一般管理費等			1	式		

# 工事数量総括（内訳）表

第 08-15-401-D-302 号

実施 起工 設計書

工事区分	工種	種別	数量	単位	金額	細別内訳
工事価格				式		
			1			
消費税相当額				式		
			1			
請負工事費				式		
			1			

## 仕 様 書

- 1 件 名 令和8年度都市公園維持管理業務委託第1号
- 2 場 所 龍ヶ崎市長山3-2-2 長山第一児童公園外10か所
- 3 期 間 契約の日から令和8年12月28日まで  
(ただし、検査期間10日間を含む。)
- 4 内 容 公園等内の除草・刈込
  - (1) ハンドガイド除草(肩掛併用) 29,200㎡
  - (2) 肩掛除草 12,000㎡
  - (3) 人力除草 6,700㎡
  - (4) 寄植刈込 2,900㎡
  - (5) 生垣刈込 90m
- 5 入札方法 入札書には、総価を記載すること。
- 6 支払条件 検査合格後、一括払い。ただし、適法な請求書を受理した日から30日以内に指定の金融機関口座に振り込むものとする。
- 7 その他(共通項目)
  - (1) 作業時間  
作業は、通常の作業時間帯(AM8:30~PM5:00)で行うものとする。
  - (2) 施工計画書の提出  
契約締結後、作業の実施前に施工計画書(予定工程表を含む。)を提出し、監督職員の承諾を得ること。
  - (3) 注意事項  
除草・刈込みの履行に際しての注意事項については、別紙1特記仕様書のとおりとする。

## 別紙1

### 除草・刈込み特記仕様書

- 1 履行内容 公園等内の除草・刈込み（寄植え及び生垣）。詳細は、設計図書のとおり。
- 2 時期
  - (1) 蛇沼公園
    - ア 除草（1回目） 6月中旬～7月中旬
    - イ 除草（2回目） 8月上旬～9月上旬
    - ウ 除草（3回目） 10月下旬～11月下旬
    - エ 寄植刈込 9月上旬～10月上旬
    - オ 生垣刈込 9月上旬～10月上旬
  - (2) 蛇沼公園を除く10か所
    - ア 除草（1回目） 7月上旬～8月中旬
    - イ 除草（2回目） 9月下旬～11月上旬
    - ウ 寄植刈込 8月上旬～9月上旬
    - エ 生垣刈込 8月上旬～9月上旬
- 3 発生材の処理
  - (1) 収集運搬
    - ア 排出業者（受託者）が自社所有の車輛又はレンタカーで運搬すること。
    - イ 収集運搬業者に委託する場合には、書面による契約を締結し、その写しを監督職員に提出すること。
  - (2) 刈草・枝葉処理
    - ア 刈草・枝葉については、一般廃棄物扱いとし、施工計画書に予定搬入先を明記するとともに、監督職員の承諾を得てから搬出すること。
    - イ 処理業者とは、事前に一般廃棄物処理契約書を締結すること。
- 4 注意事項
  - (1) 作業実施についての注意事項
    - ア 除草作業にあたり、隣接民地・道路等を汚さないように注意すること。
    - イ 万が一汚した場合は、速やかに清掃すること。
    - ウ 安全には十分留意して作業を行うこと。
  - (2) 作業実施状況写真及び関係書類提出
    - ア 作業前・作業中・作業後・収集積込状況・処分状況・安全管理等の状況が分かる写真を撮影し、提出すること。
    - イ 写真撮影時には、自社名、作業工程、日付等を明記した看板を用いること。
    - ウ 一般廃棄物処理施設が発行する計量伝票等を提出すること。
  - (3) その他
    - 疑問等が生じた場合には、監督職員と協議すること。

別紙

## 参 考 資 料

この「資料」（本工事費内訳書、代価表）は入札参加者の適正かつ迅速な見積りに資するための資料であり、契約書第1条にいう設計図書ではない。従って「資料」は委託契約上の拘束力を生じるものではなく、受注者は、現場状況、現地条件等を十分考慮して、業務成果物を作成するための一切の手段について受注者の責任において定めるものとする

なお、この「資料」の有効期間は、この業務委託の入札日までとする。

# 経費情報一覧表

第 08-15-401-D-302 号

実施 起工 設計書

項目名称	今回設計情報
工事名	都市公園維持管理業務委託第1号
適用日	20260401
単価地区	竜ヶ崎工B
施工点在区分	なし
経費工種	公園
施工地域・工事場所区分	補正無し
現場環境改善費計上区分	計上しない
工期延長等に伴う現場維持等の費用計上	計上しない
前払金支出割合	5%以下
契約保証の方法	補正なし
現場管理费率加算補正	なし
隣接工事	なし
率・経費指定区分	なし
週休補正区分	補正なし
3次元出来形管理・3次元データ納品の費用, 外注経費等の費用にかかる補正	補正しない

# 本工事費内訳書

第 08-15-401-D-302 号

実施 起工 設計書

工事区分	工種	種別	細別	規格	数量	単位	単価	金額	摘要
植物維持管理工									
草地管理工									
除草工									
ハンドガイド除草					29,200.000	m <sup>2</sup>			
機械除草II(ハンドガイド式・肩掛式)					29,200.000	m <sup>2</sup>			第0001号代価表
肩掛除草					12,000.000	m <sup>2</sup>			
機械除草I(肩掛式)					12,000.000	m <sup>2</sup>			第0002号代価表
人力除草					6,700.000	m <sup>2</sup>			
人力除草					6,700.000	m <sup>2</sup>			第0003号代価表
集草・積込工									
集草・積込					47,900.000	m <sup>2</sup>			
集草・積込					47,900.000	m <sup>2</sup>			第0004号代価表
園外運搬工									
運搬工					16.000	台			
トラック2tによる公園外への運搬 DID区間の有無(無), 運搬距離(4.6km以下)					16.000	台			第0005号代価表
処分工									
処分(刈草)					15.000	t			
一般廃棄物処分 刈草					15.000	t			

# 本工事費内訳書

第 08-15-401-D-302 号

実施 起工 設計書

工事区分 工種 種別 細別 規格	数量	単位	単価	金額	摘要
処分 (竹・篠)	1.000	t			
一般廃棄物処分 竹・篠	1.000	t			
植栽管理工					
刈込工					
寄植刈込み	2,900.000	m <sup>2</sup>			
寄植刈込 (機械刈り) 1.5m未満	2,900.000	m <sup>2</sup>			第0007号代価表
生垣刈込み	90.000	m			
生垣刈込 (機械刈り) 1.5m未満	90.000	m			第0008号代価表
園外運搬工					
運搬工	2.000	台			
トラック2tによる公園外への運搬 DID区間の有無(無), 運搬距離(4.6km以下)	2.000	台			第0005号代価表
処分工					
処分 (枝・葉)	2.000	t			
一般廃棄物処分 枝・葉	2.000	t			
直接工事費計					
共通仮設費 (率計上)					
共通仮設費計					

# 本工事費内訳書

第 08-15-401-D-302 号

実施 起工 設計書

工事区分	工種	種別	細別	規格	数量	単位	単価	金額	摘要
純工事費									
現場管理費									
工事原価									
一般管理費等									
工事価格									
消費税相当額									
請負工事費									

第 0001 号 代価表 機械除草II(ハンドガイド式・肩掛式)

第08-15-401-D-302号

1000.000

m2 当り

名称	数量	単位	単価	金額	摘要
土木一般世話役		人			
特殊作業員		人			
普通作業員		人			
軽作業員		人			
草刈機 [肩掛式] カッタ径255mm		日			
草刈機 [ハンドガイド式・笹/ヨシ等用] 刈幅 95cm		日			
諸雑費 (率+まるめ)	1.000	式			
合計					
			単位当り		

条件名称

入力値

入力名称



第 0003 号 代価表 人力除草

第 08-15-401-D-302号

1000.000

m2 当り

名称	数量	単位	単価	金額	摘要
土木一般世話役		人			
普通作業員		人			
諸雑費 (率+まるめ)	1.000	式			
合計					
			単位当り		

条件名称

入力値

入力名称

第 0004 号 代価表 集草・積込

第 08-15-401-D-302号

1000.000

m<sup>2</sup> 当り

名称	数量	単位	単価	金額	摘要
土木一般世話役		人			
普通作業員		人			
諸雑費 (率)	1.000	式			
合計					
			単位当り		

条件名称

入力値

入力名称

第 0005 号 代価表      トラック2tによる公園外への運搬

第08-15-401-D-302号

1.000      台      当り

名称	数量	単位	単価	金額	摘要
トラック[普通型]2t積 機械使用条件コード(0), 岩石割増しコード(岩石工の割増対象にしない), 機械損耗部品補正(普通), 供用日当り運転時間(時間), 交替制による割増し(交替制を適用しない), 異常補正(0), 基礎価格補正(しない), 輸送補正(しない), 運転日当り運転時間(時間)		時間			第0006号 代価表 20260401
合計			単位当り		
条件名称		入力値		入力名称	
J 0 1 DID区間の有無		1		無	
J 0 2 運搬距離		6		4.6km以下	

第 0006 号 代価表      トラック[普通型]2t積

第08-15-401-D-302号

1.000      時間      当り

名称	数量	単位	単価	金額	摘要
運転手 (一般)		人			
軽油	3.900	L			
トラック [普通型] 2 t 積		時間			
合計					
			単位当り		

条件名称	入力値	入力名称
J 0 1 機械使用条件コード	0	0
J 0 2 岩石割増しコード	1	岩石工の割増対象にしない
J 0 3 機械損耗部品補正	1	普通
J 0 4 供用日当り運転時間		時間
J 0 5 交替制による割増し	1	交替制を適用しない
J 0 6 異常補正	0	0
J 0 7 基礎価格補正	1	しない
J 0 8 輸送補正	1	しない
J 0 9 運転日当り運転時間		時間





# 機 労 材 集 計 リ ス ト ( 材 料 ) [ 積 上 分 ]

第 08-15-401-D-302 号

実施 起工 設計書

単価コード	名 称 / 規 格	数 量	単 位	金 額	摘 要
TJ000010	一般廃棄物処分 刈草	15.000	t		20260401
TJ000020	一般廃棄物処分 枝・葉	2.000	t		20260401
TJ000050	一般廃棄物処分 竹・篠	1.000	t		20260401
Z006702002	軽油	21.060	L		20260401
Z006704001	ガソリン レギュラー	25.710	L		20260401

令和8年度都市公園維持管理業務委託第1号

1. 除草・刈込み

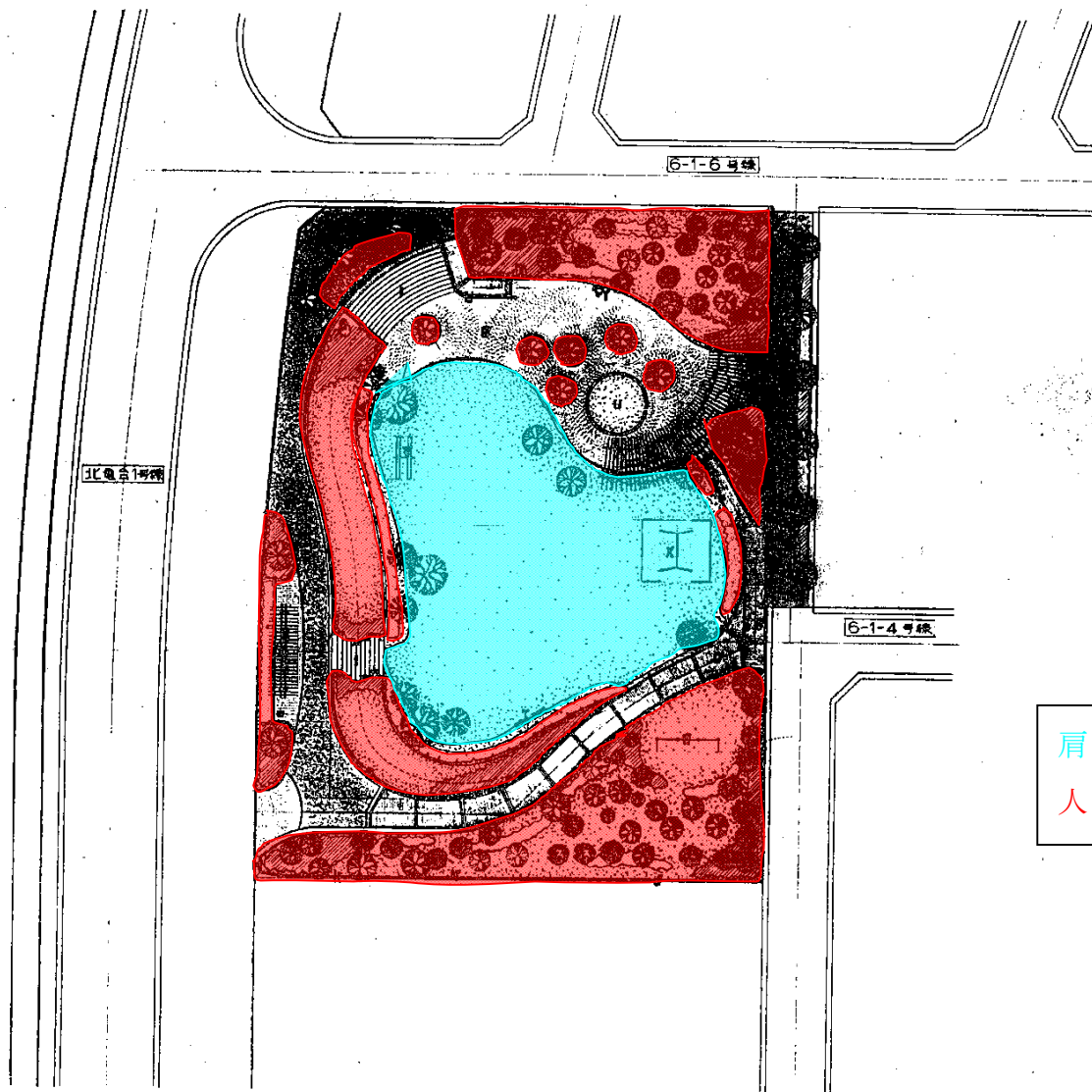
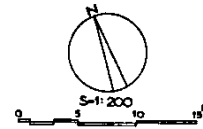
番号	公園名	ハンドガイド除草 (㎡) 【肩掛併用】		肩掛除草 (㎡)		人力除草 (㎡)		寄植刈込(㎡)		生垣刈込 (m)	
1	長山第一児童公園	750	2回			790	2回	270	1回		
2	長山第二児童公園	320	2回			700	2回	240	1回		
3	長山第三児童公園	770	2回			280	2回	130	1回		
4	長山第四街区公園	100	2回			170	2回	71	1回	50	1回
5	長山第五街区公園	54	2回			100	2回	50	1回		
6	長山第六街区公園	153	2回			31	2回				
7	蛇沼公園	5,261	3回			419	2回	833	1回	40	1回
8	蛇沼風致公園	4,570	2回			230	2回	230	1回		
9	1号緑地※			698	2,044	2回	600	1回	600	1回	
10	2号緑地※			352	711	2回	150	1回	150	1回	
11	3号緑地※			1,479	6,756	2回	520	1回	333	1回	
	<b>合 計</b>		<b>29,217</b>		<b>12,040</b>		<b>6,710</b>		<b>2,907</b>		<b>90</b>

※印については、1回目を道路際1mを肩掛除草する。

2. 設計数量

工種	種 別	数 量			
除 草 工	ハンドガイド除草	29,217	㎡	29,200	㎡
	肩掛除草	12,040	㎡	12,000	㎡
	人力除草	6,710	㎡	6,700	㎡
	集草・積み込み工			47,900	㎡
	園外運搬工（一般廃棄物処理場）	2tトラック4.6km以下		16	台
	一般廃棄物処分（刈草）			15.0	t
	一般廃棄物処分（竹・篠）			1.0	t
刈 込 工	寄植刈込	2,907	㎡	2,900	㎡
	生垣刈込	90	m	90	m
	園外運搬工（一般廃棄物処理場）	2tトラック4.6km以下		2	台
	一般廃棄物処分（枝・葉）			2.0	t

# 長山第1児童公園 現況平面図

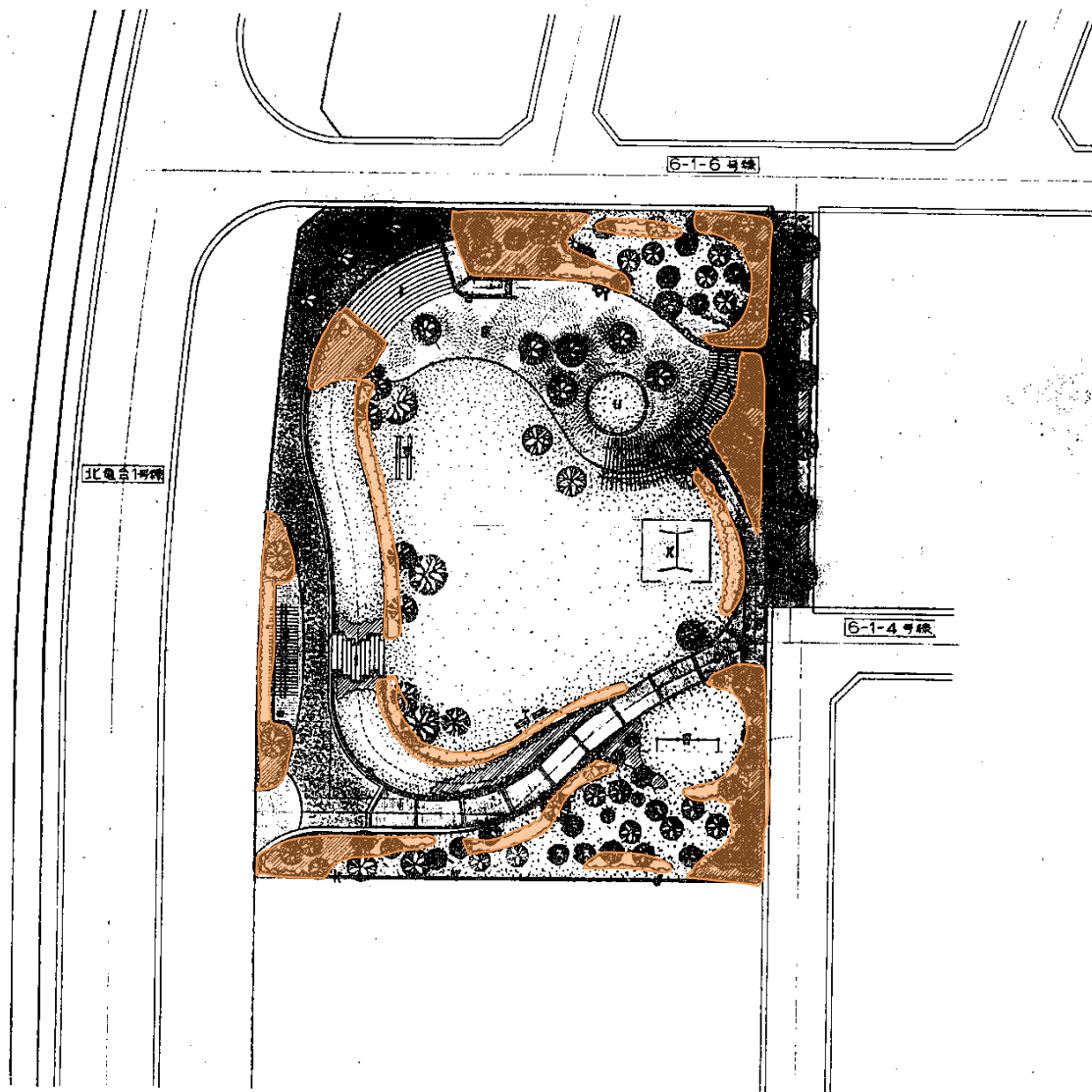
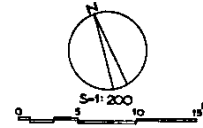


記号	名 称	記号	名 称
A	アスファルト舗装	U	砂場
B	緑地舗装	V	ベンチ
C	黒色砂	W	鉄棒
D	コンクリート舗装	X	ブランコ
E	小礫石敷	Y	水筒
F	石積み敷	Z	
G	点灯	◎	照明灯
H	遊具点	○	目処点
I	遊具A-B	■	分電盤
J	遊具点		
K	遊具点		
L	コンクリート舗装		
M	石積みA-B-C		
N	ネットフェンス		
O	遊具A-B		
P	遊具		
Q	フェンス		
R	遊具点		
S	アスファルト舗装		
T	ベンチA-B		

肩掛け併用 750 m<sup>2</sup>  
 人力 790 m<sup>2</sup>

図面種別	現況平面図
縮尺	1:200
種別	区市公団
公園名	長山第1児童公園
所在地	茨城県長山3-2-2
図面年月日	平成4年3月31日
茨城県電ヶ崎市	

# 長山第1児童公園 現況平面図

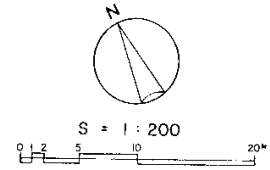


記号	名称	記号	名称
A	アスファルト舗装	U	砂場
B	鉄板90度舗装	V	シヤン
C	黒色砂	W	鉄棒
D	コンクリート舗装	X	アツコ
E	小礫50mm	Y	水筒
F	石礫50mm	Z	
G	点石	◎	照明灯
H	遊具点	○	排水栓
I	遊具A-B	■	分電盤
J	遊具点		
K	遊具パネル		
L	コンクリート舗装		
M	石礫A-B-C		
N	ネットフェンス		
O	遊具A-B		
P	遊具		
Q	アツコ		
R	遊具点		
S	アツコA-B		
T	アツコA-B		

低木列込 270 m<sup>2</sup>

図面種別	現況平面図
縮尺	1:200
種別	区市公団
公園名	長山第1児童公園
所在地	茨城県長山3-2-2
図面年月日	平成4年3月31日
茨城県電ヶ崎市	

# 長山第2児童公園 現況平面図



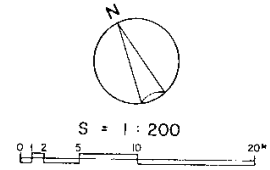
凡例

表示	名称	備考
	グランド舗装	
	泥い出し舗装	
	バブリング舗装	
	バブリング	
	樹	
	木製遊具 - A	
	- B	
	- C	
	- D	
	水 飲	

肩掛併用 320 m<sup>2</sup>  
 人力 700 m<sup>2</sup>

図面種別	現況平面図
縮尺	1:200
種別	都市公園
公園名	長山第2児童公園
所在地	茨城県電ヶ崎市 6-1
製図年月日	平成 4年 3月31日
茨城県電ヶ崎市	

# 長山第2児童公園 現況平面図



凡例

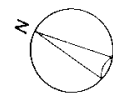
表示	名称	備考
	グランド敷	
	砕石敷	
	ゴムマット敷	
	砂場	
	遊具 - A	
	遊具 - B	
	遊具 - C	
	遊具 - D	
	水栓	

低木列込 240 m<sup>2</sup>

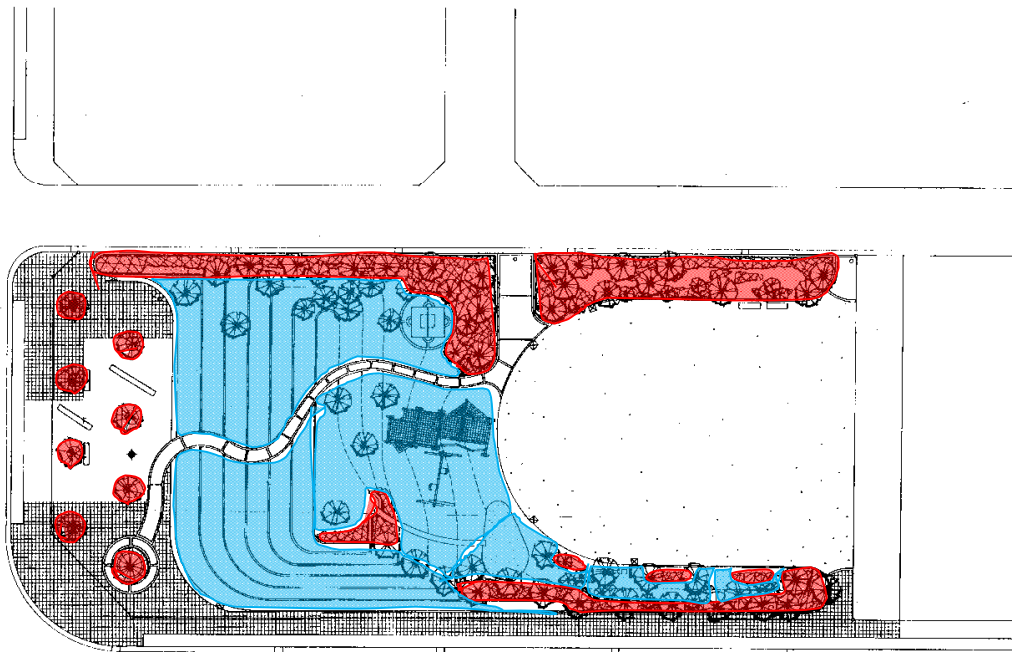
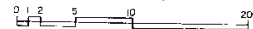
図面種別	現況平面図
縮尺	1:200
種別	都市公園
公園名	長山第2児童公園
所在地	茨城県電ヶ崎市 長山6-1
製図年月日	平成 4年 3月31日
茨城県電ヶ崎市	

# 長山第3児童公園

## 現況平面図



S = 1 : 200



凡例

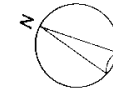
記号	名称	備考
[Symbol]	コンクリート舗装	
[Symbol]	石タタキ舗装	
[Symbol]	グラスト舗装	
[Symbol]	スウェーデン	
[Symbol]	砂場	
[Symbol]	木製遊具	
[Symbol]	シエルクレーン	
[Symbol]	モニュメント-1	
[Symbol]	モニュメント-2	
[Symbol]	水飲み	
[Symbol]	庫止め	

肩掛併用 770 m<sup>2</sup>  
 人力 280 m<sup>2</sup>

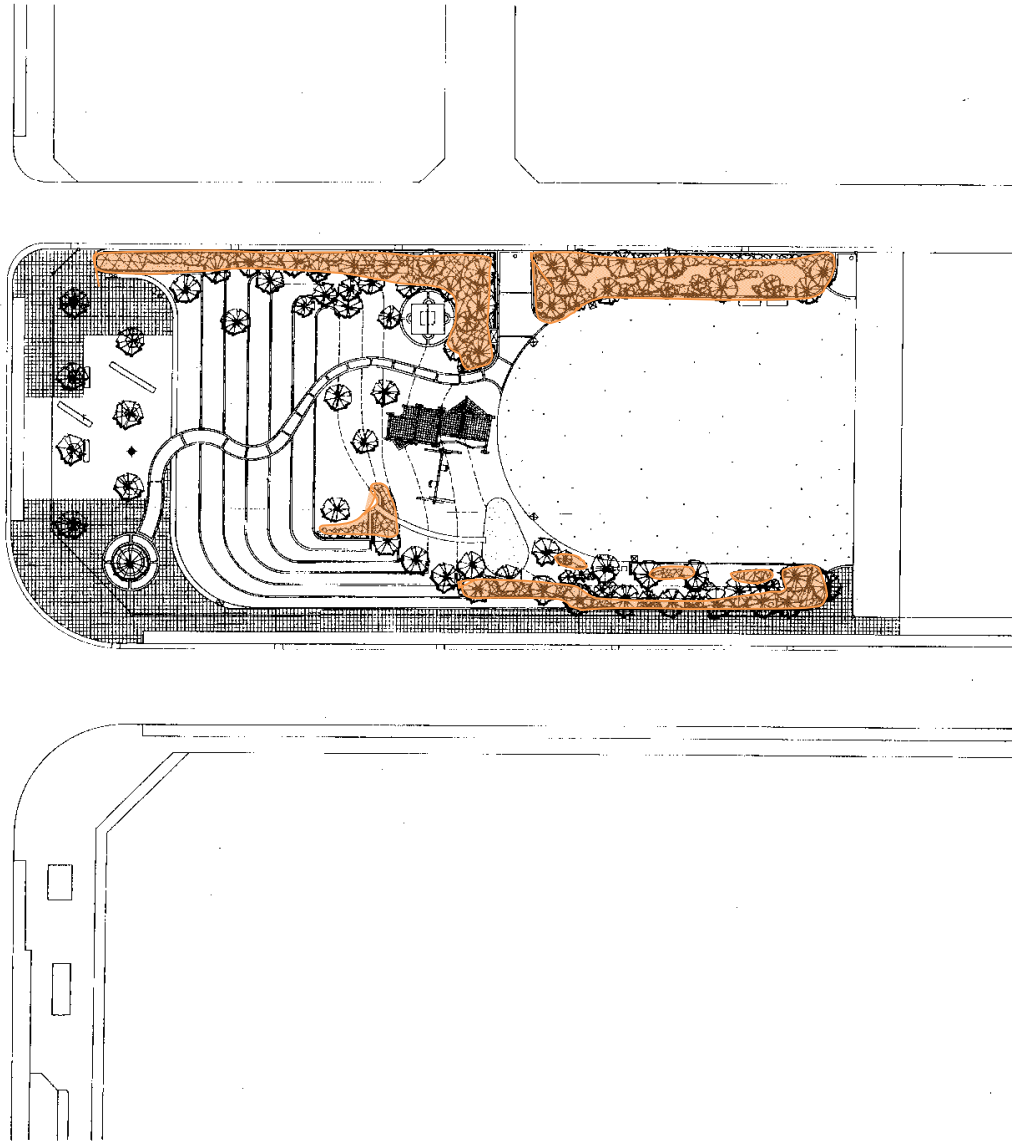
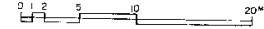
図面種別:	現況平面図
縮尺:	1:200
種別:	都市公園
公園名:	長山第3児童公園
所在地:	茨城県市長山 8-1
図面年月日:	平成 4年 3月 31日
茨城県電々崎市	

# 長山第3児童公園

## 現況平面図



S = 1 : 200



凡例

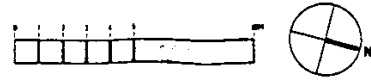
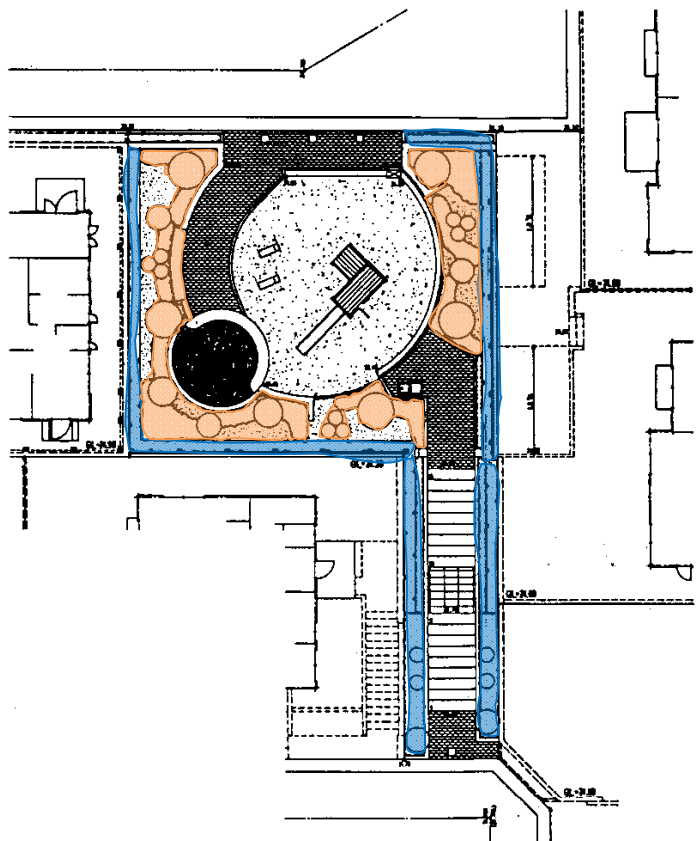
記号	名称	備考
[Symbol]	コンクリート舗装	
[Symbol]	石タタキ舗装	
[Symbol]	グラスト舗装	
[Symbol]	スウェーデン	
[Symbol]	砂場	
[Symbol]	木製遊具	
[Symbol]	シエルクレーン	
[Symbol]	モニュメント-1	
[Symbol]	モニュメント-2	
[Symbol]	水飲み	
[Symbol]	庫止め	

低木列込 130 m<sup>2</sup>

図面種別:	現況平面図
縮尺:	1:200
種別:	都市公園
公園名:	長山第3児童公園
所在地:	茨城県市長山8-1
図面年月日:	平成4年3月31日
茨城県電ヶ崎市	

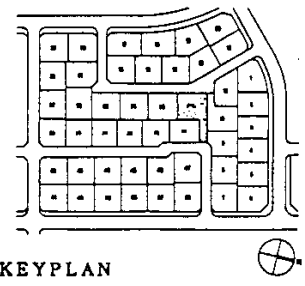


低木刈込 71 m<sup>2</sup>  
 生垣刈込 50m



現況平面図

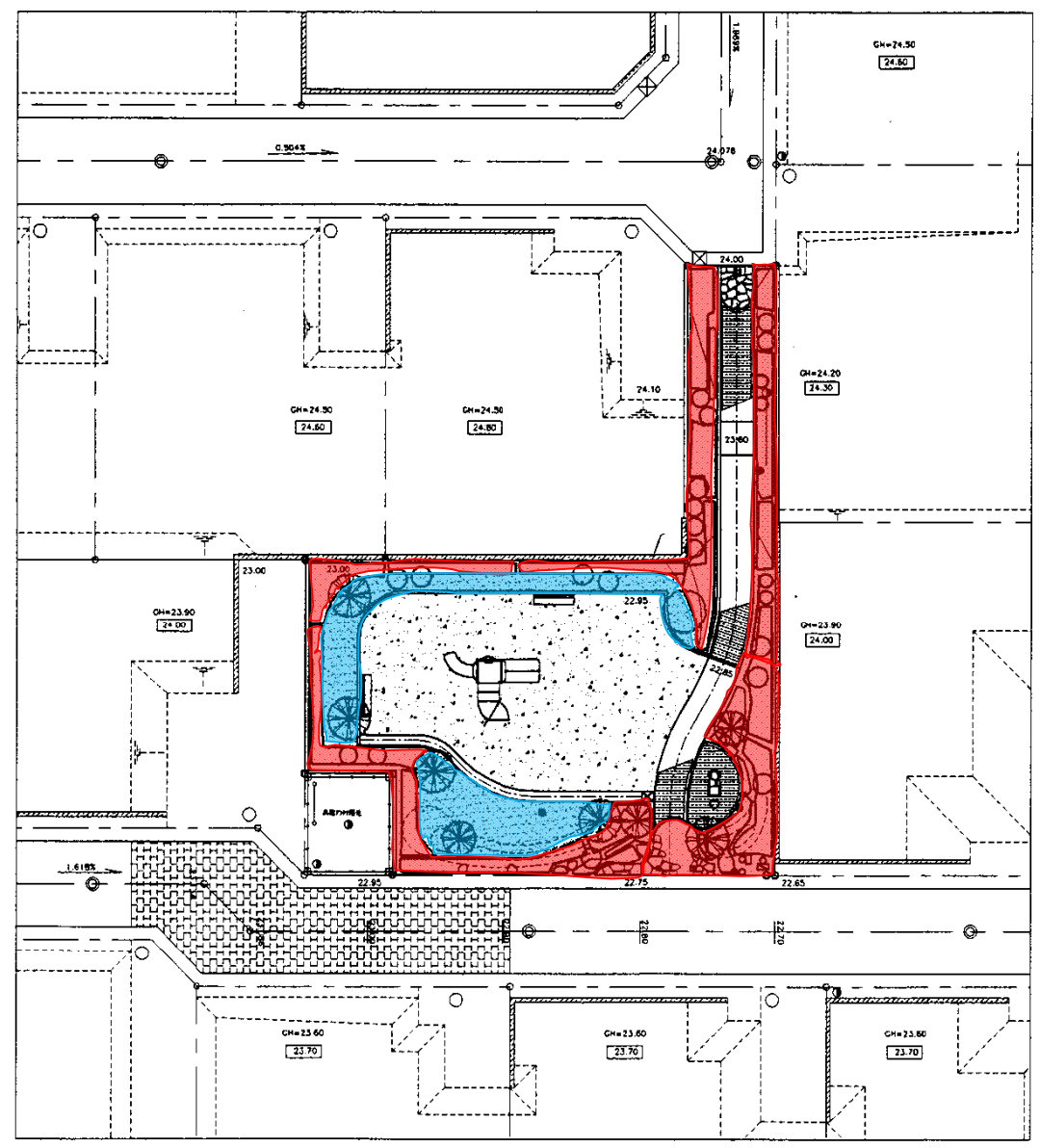
公園番号 - -  
 公園名 長山第四公園  
 調査年月日 平成 年 月 日



記号	説明
[Pattern]	インターロック舗装
[Pattern]	踏石舗装
[Pattern]	アスファルト
[Pattern]	コンクリート
[Pattern]	園芸プロテクション
[Pattern]	防草シート
[Symbol]	砂
[Symbol]	バネ
[Symbol]	木製金具
[Symbol]	鉄釘
[Symbol]	門
[Symbol]	ジャレックス
[Symbol]	防草プロテクション
[Symbol]	防草プロテクション
[Symbol]	防草プロテクション
[Symbol]	コンクリート
[Symbol]	L型
[Symbol]	L型
[Symbol]	木
[Symbol]	水
[Symbol]	鉄

# 長山第五街区公園

肩掛 54 m<sup>2</sup>  
 人力 100 m<sup>2</sup>

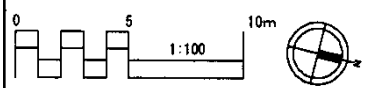
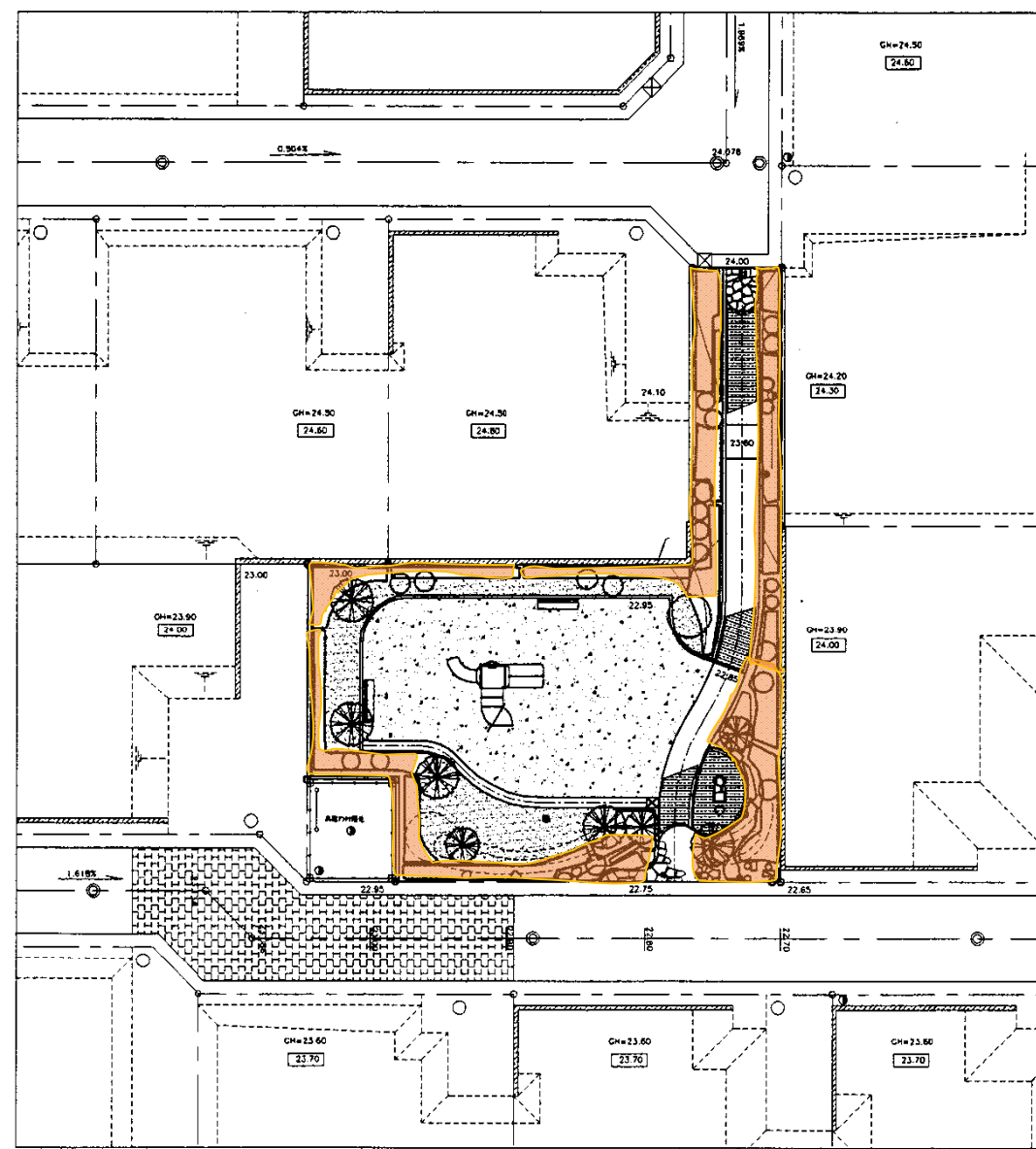


図面種別	現況平面図
縮尺	1:100
種別	都市公園
公園名	長山第五街区公園
所在地	福岡市中央区長山4-1-114
製図年月日	平成13年10月
作成者	長山第五街区公園

## 現況平面図

# 長山第五街区公園

低木刈込 50 m<sup>2</sup>

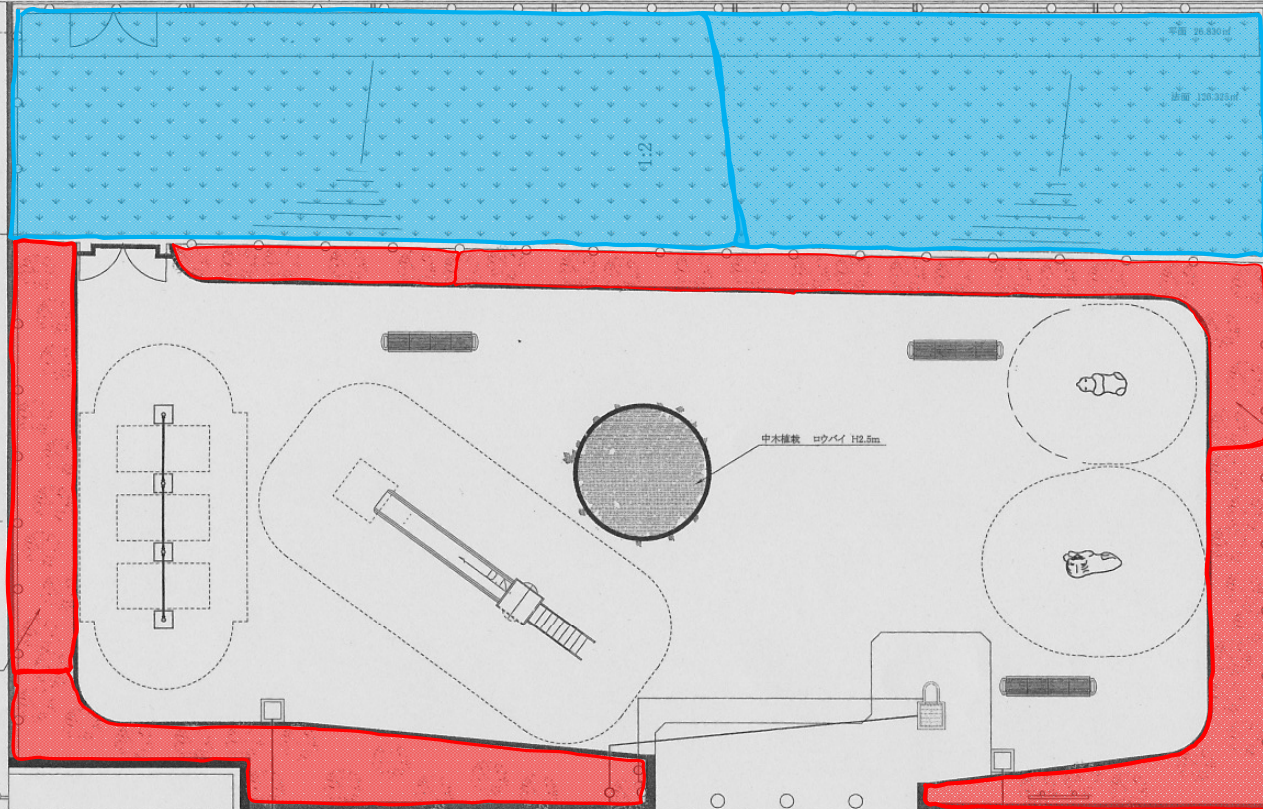


## 現況平面図

図面種別	現況平面図
縮尺	1:100
種別	都市公園
公園名	長山第五街区公園
所在地	徳市 長山4-1-114
製図年月日	平成13年10月
作成者	徳市

# 長山第六街区公園

長山第六街区公園  
植栽図  
(低木・高木)



名 称	形式寸法			単位	数量	備考
	H	C	W			
中木 ロウバイ	2.5		1.2	本	1	
低木 おたふく南天	0.3		0.2	株	315	
地被 振芝					133.118	野芝

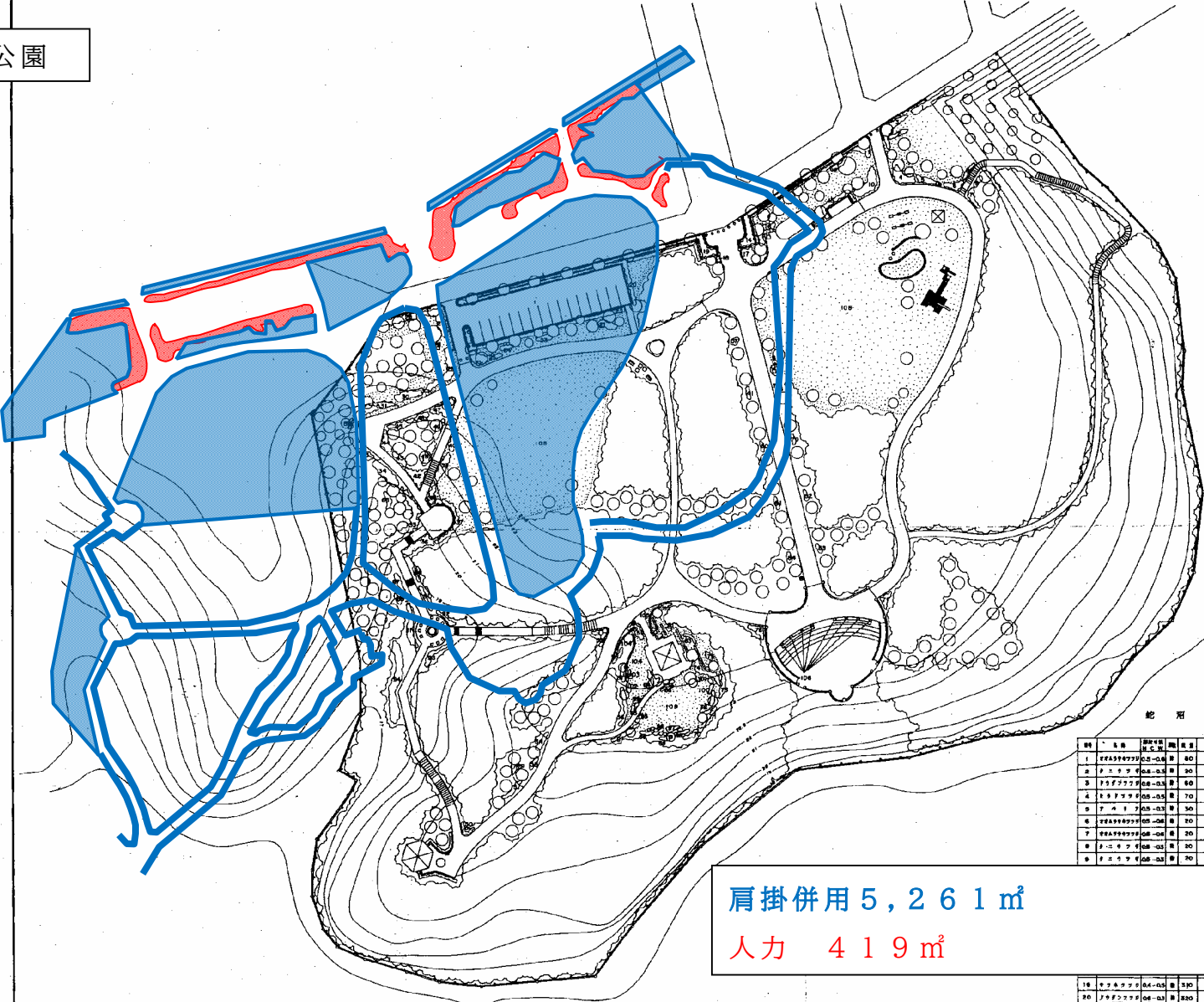
肩掛併用 153 m<sup>2</sup>  
人力 31 m<sup>2</sup>

境界  
低木植栽  
おたふく南天 H0.3m

境界

図面種別	植栽図
縮 尺	1/100
種 別	都市公園(街区公園)
公 園 名	長山第六街区公園
所 在 地	龍ヶ崎市長山四丁目7番1
製図年月日	平成20年12月
茨城県龍ヶ崎市	

蛇沼公園



肩掛併用 5,261 m<sup>2</sup>  
 人力 419 m<sup>2</sup>

順	区画	面積	用途	備	順	区画	面積	用途	備
1	...	40	...		91	...	28	...	
2	...	20	...		92	...	75	...	
3	...	60	...		93	...	85	...	
4	...	70	...		94	...	40	...	
5	...	30	...		95	...	40	...	
6	...	20	...		96	...	28	...	
7	...	20	...		97	...	80	...	
8	...	20	...		98	...	10	...	
9	...	20	...		99	...	40	...	
					100	...	40	...	
					101	...	70	...	
					102	...	20	...	
					103	...	30	...	
					104	...	15	...	
					105	...	10	...	
					106	...	40	...	
					107	...	40	...	
					108	...	10	...	
					109	...	20	...	
					110	...	20	...	
					111	...	20	...	
					112	...	20	...	
					113	...	20	...	
					114	...	20	...	
					115	...	20	...	
					116	...	20	...	
					117	...	20	...	
					118	...	20	...	
					119	...	20	...	
					120	...	20	...	

蛇沼公園



№	品名	単位	数量	単位	品名	単位	数量	単位	品名	単位	数量		
1	FFA9999999	個	80		26	FFA9999999	個	20		88	777777	個	1
2	F9999999	個	30		27	F9999999	個	75		89	AAA9999999	個	1
3	F9999999	個	60		28	AAA9999999	個	25		90	AAA9999999	個	1
4	F9999999	個	70		29	AAA9999999	個	80		91	AAA9999999	個	2
5	F9999999	個	30		30	AAA9999999	個	40		92	AAA9999999	個	17
6	F9999999	個	20		31	F9999999	個	20		93	AAA9999999	個	8
7	F9999999	個	20		32	AAA9999999	個	80		94	AAA9999999	個	84
8	F9999999	個	30		33	AAA9999999	個	10		95	AAA9999999	個	50
9	F9999999	個	30		34	F9999999	個	40		96	AAA9999999	個	10
10	F9999999	個	30		35	F9999999	個	40		97	AAA9999999	個	5
11	F9999999	個	90		36	F9999999	個	80		98	AAA9999999	個	1317
12	FFA9999999	個	10		37	FFA9999999	個	70		99	AAA9999999	個	133
13	FFA9999999	個	0										
14	F9999999	個	0										
15	F9999999	個	0										
16	F9999999	個	0										
17	FFA9999999	個	0										
18	F9999999	個	0										
19	F9999999	個	0										
20	F9999999	個	0										
21	F9999999	個	0										
22	FFA9999999	個	0										
23	F9999999	個	10		46	F9999999	個	10					
24	F9999999	個	10		47	F9999999	個	15					
25	F9999999	個	30		48	F9999999	個	80					

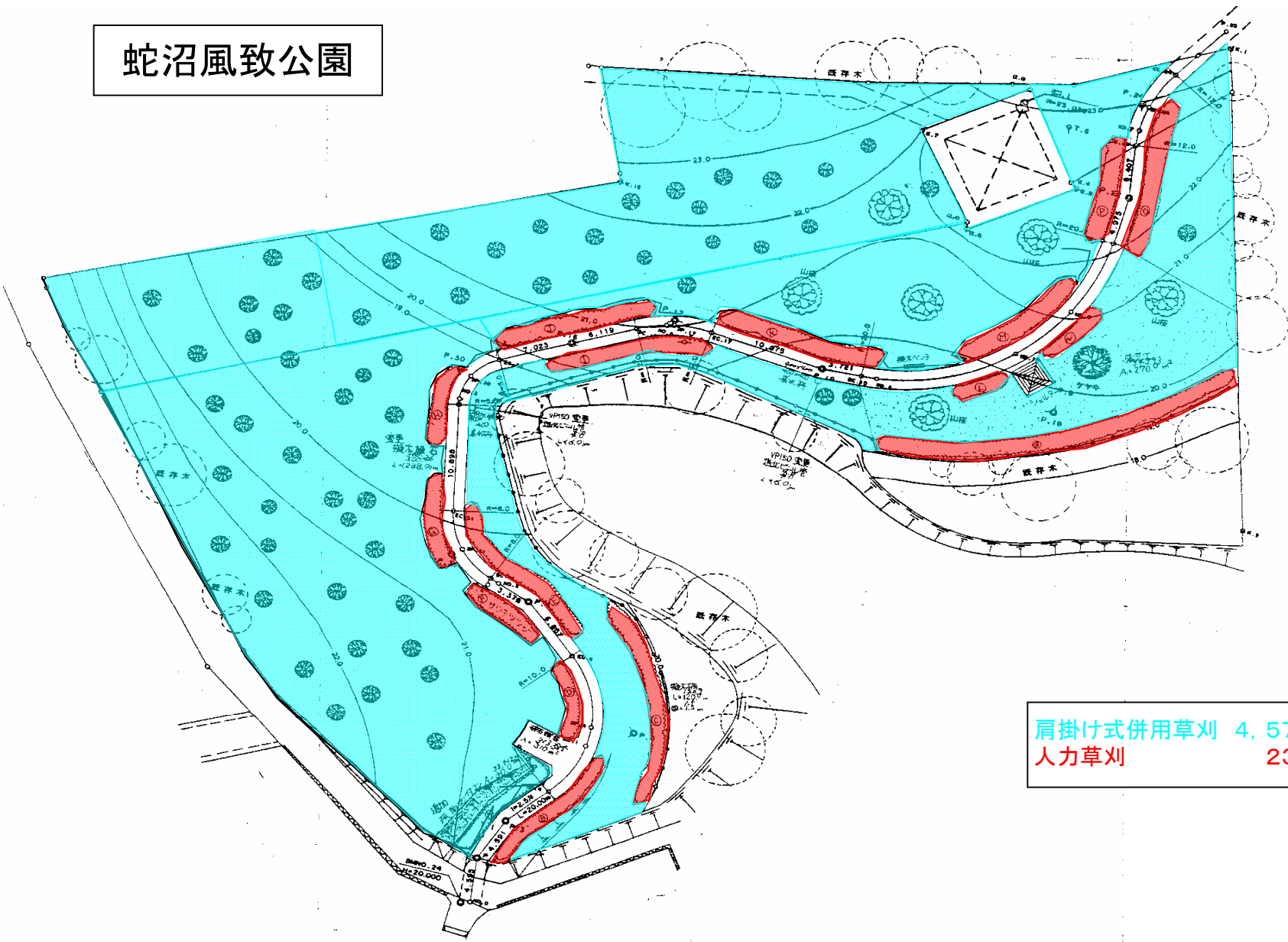
低木列込 833 m<sup>2</sup>  
生垣列込 40 m

№	品名	単位	数量	単位	品名	単位	数量
51	F9999999	個	18				
52	F9999999	個	18				
53	F9999999	個	18				
54	F9999999	個	18				
55	F9999999	個	25				
56	F9999999	個	25				
57	F9999999	個	20				
58	F9999999	個	20				
59	F9999999	個	25				
60	F9999999	個	25				
61	F9999999	個	5				
62	F9999999	個	18				
63	F9999999	個	10				
64	F9999999	個	20				
65	F9999999	個	5				
66	F9999999	個	12				
67	F9999999	個	20				
68	F9999999	個	10				
69	F9999999	個	5				
70	F9999999	個	15				
71	F9999999	個	25				
72	F9999999	個	25				
73	F9999999	個	25				
74	F9999999	個	80				
75	F9999999	個	12				
76	F9999999	個	20				
77	F9999999	個	30				
78	F9999999	個	10				
79	F9999999	個	10				
80	F9999999	個	10				
81	F9999999	個	10				
82	F9999999	個	10				
83	F9999999	個	10				
84	F9999999	個	10				
85	F9999999	個	4				
86	F9999999	個	4				
87	F9999999	個	5				
88	F9999999	個	5				
89	F9999999	個	5				
90	F9999999	個	5				
91	F9999999	個	17				
92	F9999999	個	5				
93	F9999999	個	16				
94	F9999999	個	66				
95	F9999999	個	1				
96	F9999999	個	5				
97	F9999999	個	5				
98	F9999999	個	4				
99	F9999999	個	4				

(低木)  
0  
公園  
公園  
山 8-20

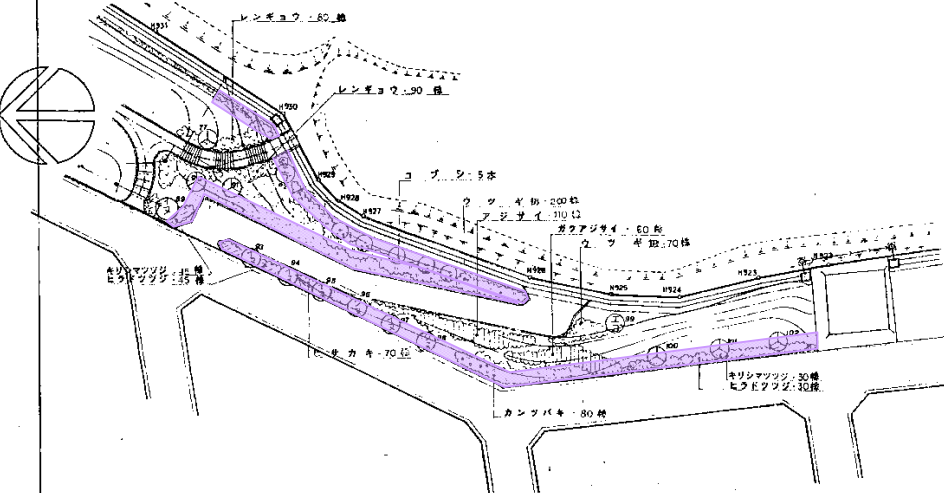
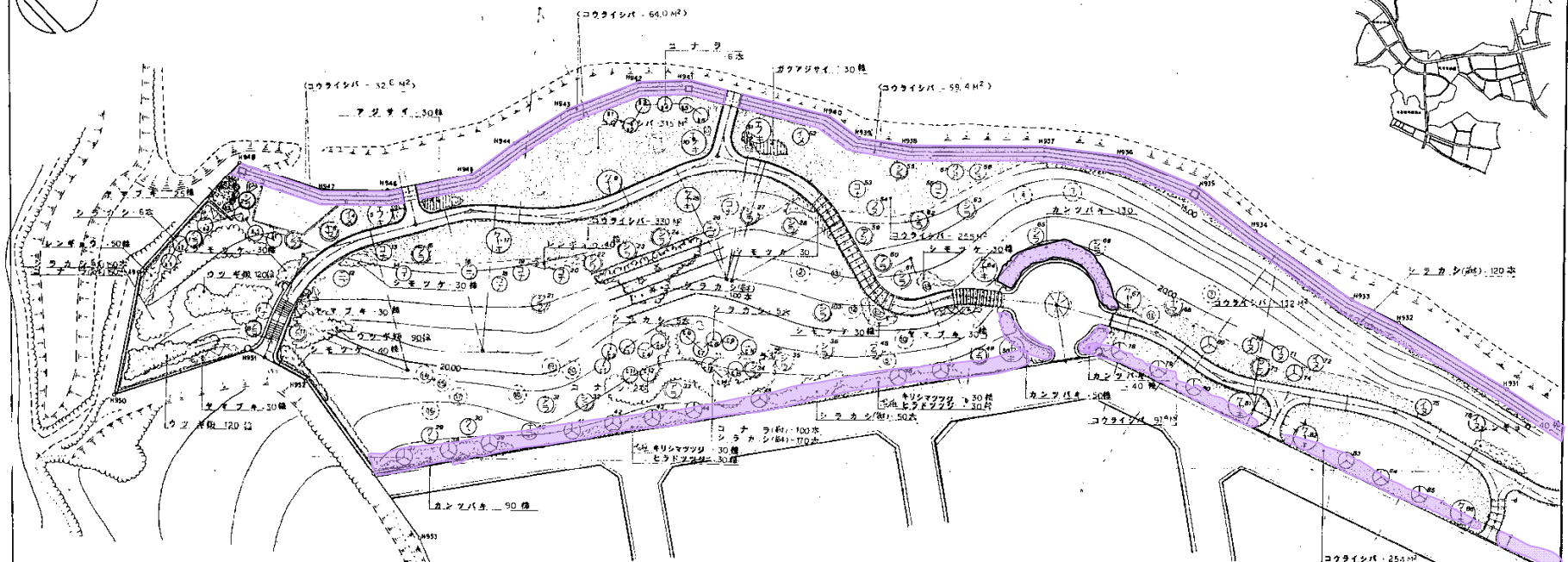
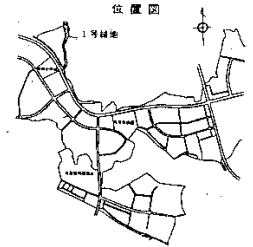
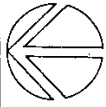
作成日 平成5年3月31日  
茨城県電ヶ崎市

# 蛇沼風致公園



肩掛け式併用草刈	4,570m <sup>2</sup>
人力草刈	230m <sup>2</sup>





表示	樹種	形状寸法 植込み位置	単位	数量	備考
①	アジサイ	φ100×100	株	10	
②	シラカシ	φ100×100	株	18	
③	ヤマモミ	φ100×100	株	2	
④	イモコナ	φ100×100	株	11	
⑤	エゴノキ	φ100×100	株	6	
⑥	エノキ	φ100×100	株	4	
⑦	クマシ	φ100×100	株	6	
⑧	クマシ	φ100×100	株	9	
⑨	コナラ	φ100×100	株	10	
⑩	ソメイヨシノ	φ100×100	株	25	
⑪	コブシ	φ100×100	株	5	
⑫	シラカシ	φ100×100	株	100	
⑬	シラカシ	φ100×100	株	600	
⑭	コナラ	φ100×100	株	250	
⑮	ヒサカキ	φ100×100	株	70	

表示	樹種	形状寸法 植込み位置	単位	数量	備考
⑯	カンツバキ	φ100×100	株	390	
⑰	キリシマツツジ	φ100×100	株	135	
⑱	ヒラドツツジ	φ100×100	株	135	
⑲	アジサイ	φ100×100	株	140	
⑳	ガクアジサイ	φ100×100	株	90	
㉑	シモツク	φ100×100	株	190	
㉒	ヤマブキ	φ100×100	株	115	
㉓	レンギョウ	φ100×100	株	300	
㉔	カンツバキ	φ100×100	株	70	
㉕	コウライシバ	φ100×100	㎡	16.0	
㉖	コウライシバ	φ100×100	㎡	65.6	

表示	樹種	形状寸法	単位	数量	備考
㉗	コナラ	φ100×100	株	5	
㉘	コナラ	φ100×100	株	15	
㉙	コナラ	φ100×100	株	15	
㉚	コナラ	φ100×100	株	15	
㉛	コナラ	φ100×100	株	15	
㉜	コナラ	φ100×100	株	15	
㉝	コナラ	φ100×100	株	15	
㉞	コナラ	φ100×100	株	15	
㉟	コナラ	φ100×100	株	15	
㊱	コナラ	φ100×100	株	15	
㊲	コナラ	φ100×100	株	15	
㊳	コナラ	φ100×100	株	15	
㊴	コナラ	φ100×100	株	15	
㊵	コナラ	φ100×100	株	15	
㊶	コナラ	φ100×100	株	15	
㊷	コナラ	φ100×100	株	15	
㊸	コナラ	φ100×100	株	15	
㊹	コナラ	φ100×100	株	15	
㊺	コナラ	φ100×100	株	15	

1号緑地 (1回目)

肩掛 698 m<sup>2</sup>

12

K (1)

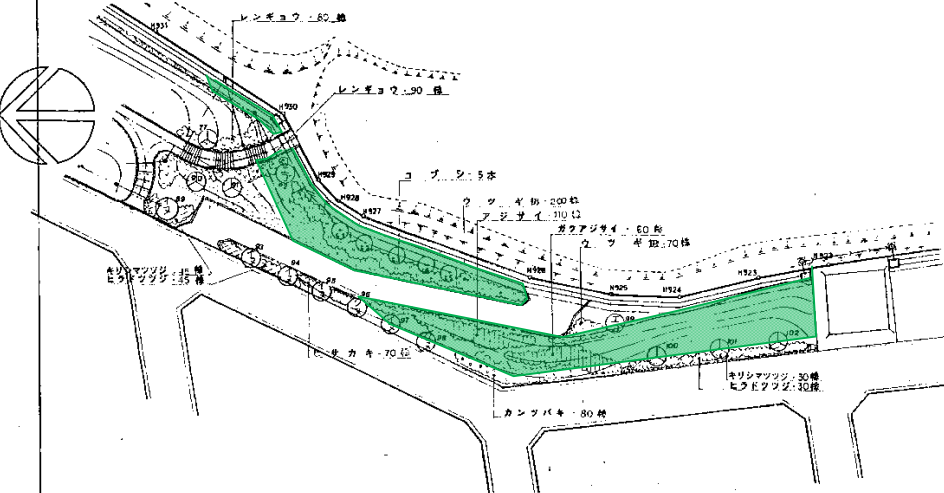
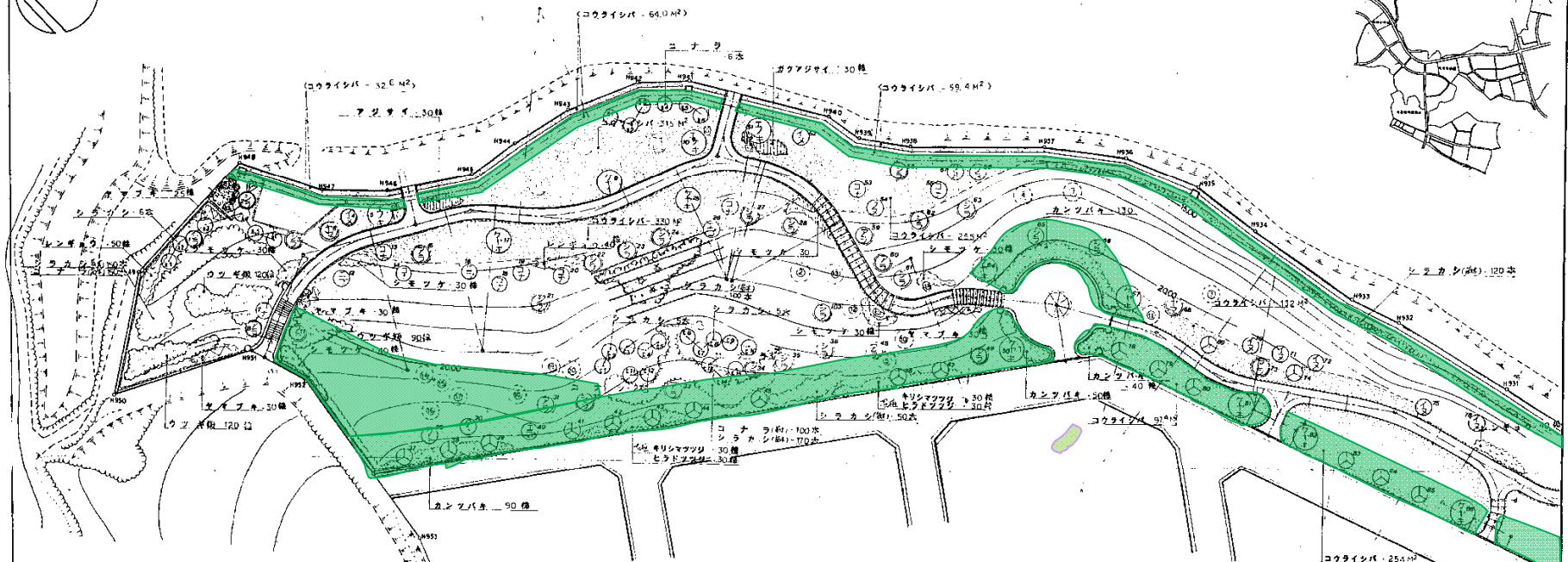
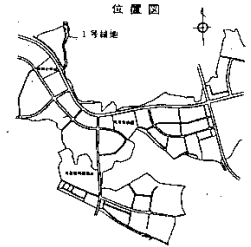
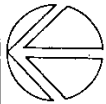
300

緑地名 1号緑地

所在地 松原区下町25-2

図面年月日 平成5年3月31日

茨城県産子編市

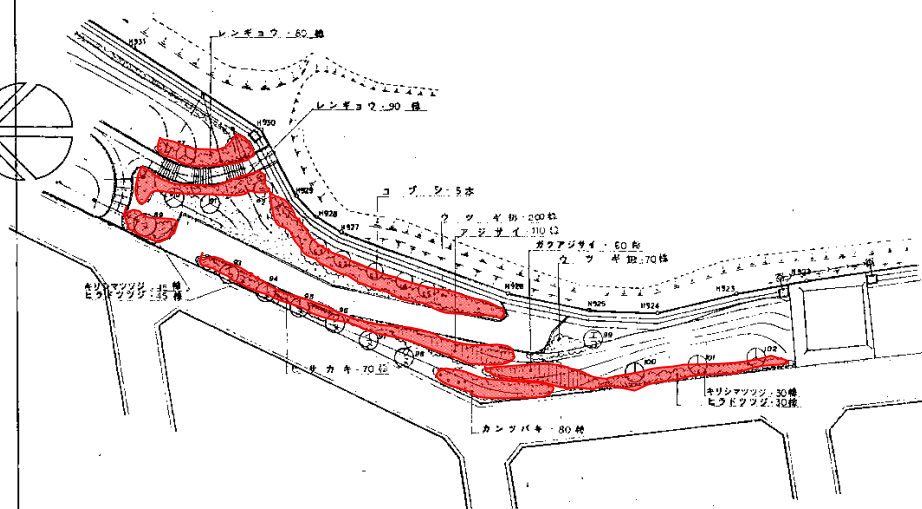
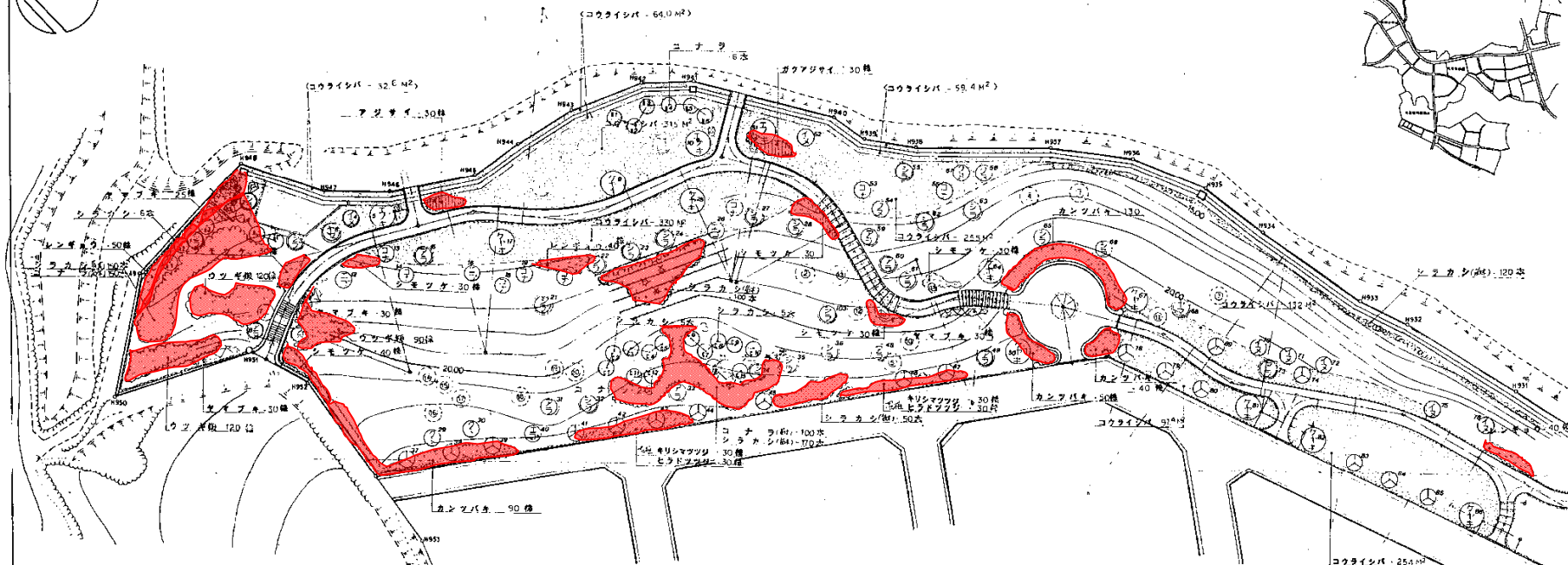
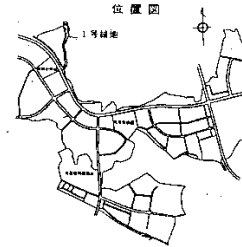


表示	樹種	形状寸法 植込み規格	単位	数量	備考	表示	樹種	形状寸法 植込み規格	単位	数量	備考
①	アジサイ	φ100×H120	本	10		①	カンツバキ	φ100×H120	本	390	
②	シラカシ	φ100×H120	本	18		②	クリシマツツ	φ100×H120	本	135	
③	ヤマモミ	φ100×H120	本	2		③	ヒラドツツ	φ100×H120	本	135	
④	イモクサ	φ100×H120	本	11		④	アジサイ	φ100×H120	本	140	
⑤	エゴノキ	φ100×H120	本	6		⑤	ガクアジサイ	φ100×H120	本	90	
⑥	エノキ	φ100×H120	本	4		⑥	シモツク	φ100×H120	本	190	
⑦	クマノシ	φ100×H120	本	6		⑦	ヤマブキ	φ100×H120	本	115	
⑧	クマノシ	φ100×H120	本	9		⑧	レンゴウワ	φ100×H120	本	300	
⑨	コナラ	φ100×H120	本	10		⑨	カンツバキ	φ100×H120	本	70	
⑩	ソメイヨシノ	φ100×H120	本	25							
⑪	コブシ	φ100×H120	本	5							
⑫	シラカシ	φ100×H120	本	150							
⑬	シラカシ	φ100×H120	本	600							
⑭	コナラ	φ100×H120	本	250							
⑮	シラカシ	φ100×H120	本	70							

植物材料表

表示	品名	規格	数量	単位	形状寸法
①	アジサイ	φ100×H120	10	本	φ100×H120
②	シラカシ	φ100×H120	18	本	φ100×H120
③	ヤマモミ	φ100×H120	2	本	φ100×H120
④	イモクサ	φ100×H120	11	本	φ100×H120
⑤	エゴノキ	φ100×H120	6	本	φ100×H120
⑥	エノキ	φ100×H120	4	本	φ100×H120
⑦	クマノシ	φ100×H120	6	本	φ100×H120
⑧	クマノシ	φ100×H120	9	本	φ100×H120
⑨	コナラ	φ100×H120	10	本	φ100×H120
⑩	ソメイヨシノ	φ100×H120	25	本	φ100×H120
⑪	コブシ	φ100×H120	5	本	φ100×H120
⑫	シラカシ	φ100×H120	150	本	φ100×H120
⑬	シラカシ	φ100×H120	600	本	φ100×H120
⑭	コナラ	φ100×H120	250	本	φ100×H120
⑮	シラカシ	φ100×H120	70	本	φ100×H120

1号緑地 (2回目)  
肩掛 2,044 m<sup>2</sup>



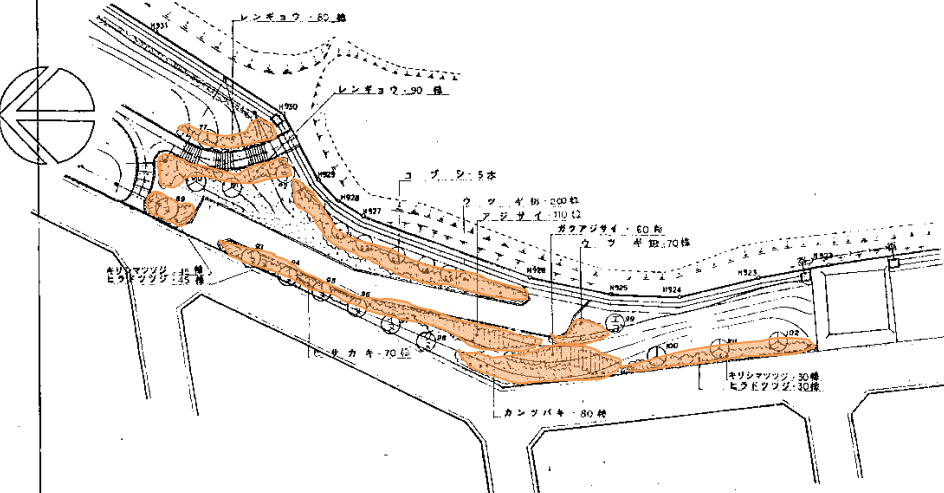
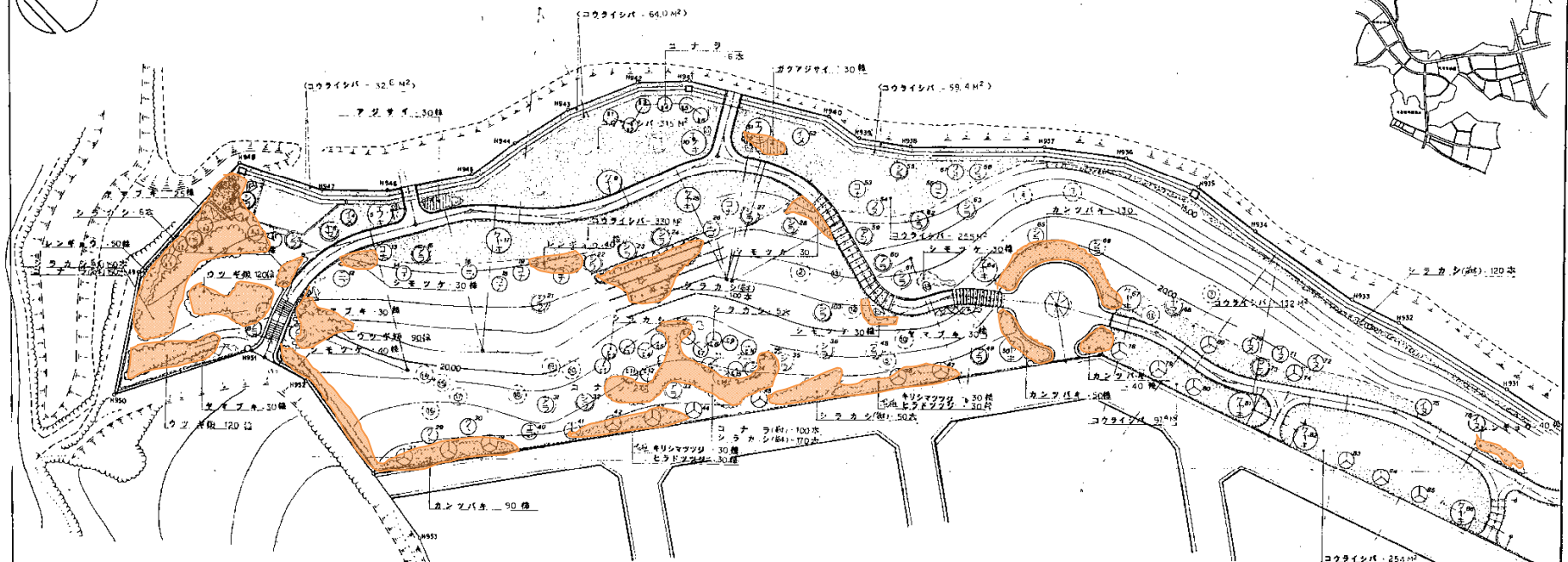
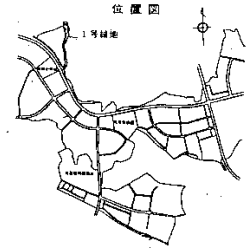
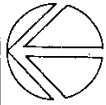
表示	樹種	形状寸法 植込み規格	単位	数量	備考
①	アジサイ	40.0x40.0	株	10	
②	シラカシ	80.0x80.0	株	18	
③	ヤマモミ	80.0x80.0	株	2	
④	イモシロ	10.0x10.0	株	11	
⑤	エゴノキ	80.0x80.0	株	6	
⑥	エノキ	80.0x80.0	株	4	
⑦	クマノシ	10.0x10.0	株	6	
⑧	クマノシ	10.0x10.0	株	9	
⑨	コナラ	80.0x80.0	株	10	
⑩	ソメイヨシノ	10.0x10.0	株	25	
⑪	コブシ	20.0x20.0	株	5	
⑫	シラカシ	10.0x10.0	株	100	
⑬	シラカシ	10.0x10.0	株	600	
⑭	コナラ	10.0x10.0	株	250	
⑮	ヒサカキ	80.0x80.0	株	70	

表示	樹種	形状寸法 植込み規格	単位	数量	備考
⑯	カンツバキ	80.0x80.0	株	390	
⑰	キリシマツツジ	80.0x80.0	株	135	
⑱	ヒラドツツジ	80.0x80.0	株	135	
⑲	アジサイ	40.0x40.0	株	140	
⑳	ガクアジサイ	40.0x40.0	株	90	
㉑	シモツク	80.0x80.0	株	190	
㉒	ヤマブキ	80.0x80.0	株	115	
㉓	レンギョウ	80.0x80.0	株	300	
㉔	カンツバキ	80.0x80.0	株	70	

植物材料表 - 概要

表示	品名	規格	数量	単位	形状寸法
①	アジサイ	C-0201 (40x40)	10	株	40x40
②	シラカシ	C-0202 (80x80)	18	株	80x80
③	ヤマモミ	C-0203 (80x80)	2	株	80x80
④	イモシロ	C-0204 (10x10)	11	株	10x10
⑤	エゴノキ	C-0205 (80x80)	6	株	80x80
⑥	エノキ	C-0206 (80x80)	4	株	80x80
⑦	クマノシ	C-0207 (10x10)	6	株	10x10
⑧	クマノシ	C-0208 (10x10)	9	株	10x10
⑨	コナラ	C-0209 (80x80)	10	株	80x80
⑩	ソメイヨシノ	C-0210 (10x10)	25	株	10x10
⑪	コブシ	C-0211 (20x20)	5	株	20x20
⑫	シラカシ	C-0212 (10x10)	100	株	10x10
⑬	シラカシ	C-0213 (10x10)	600	株	10x10
⑭	コナラ	C-0214 (10x10)	250	株	10x10
⑮	ヒサカキ	C-0215 (80x80)	70	株	80x80

1号緑地  
人力 600 m<sup>2</sup>



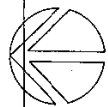
表示	樹種	形状寸法 樹高 根幅 根径	単位	数量	備考
①	アジサイ	40.0x40.0	本	10	
②	シラカシ	80.0x80.0	本	18	
③	ヤマモミ	80.0x80.0	本	2	
④	イモクサ	15.0x15.0	本	11	
⑤	エゴノキ	80.0x80.0	本	6	
⑥	エノキ	80.0x80.0	本	4	
⑦	クマノ木	15.0x15.0	本	6	
⑧	クマノ木	45.0x45.0	本	9	
⑨	コナラ	45.0x45.0	本	10	
⑩	ソメイヨシノ	45.0x45.0	本	25	
⑪	コブシ	20.0x20.0	本	5	
⑫	シラカシ	15.0x15.0	本	150	
⑬	シラカシ	10.0x10.0	本	600	
⑭	コナラ	10.0x10.0	本	250	
⑮	アサカキ	40.0x40.0	本	70	

表示	樹種	形状寸法 樹高 根幅 根径	単位	数量	備考
⑯	カンツバキ	40.0x40.0	本	390	
⑰	キリシマツツジ	40.0x40.0	本	135	
⑱	ヒラドツツジ	40.0x40.0	本	135	
⑲	アジサイ	40.0x40.0	本	140	
⑳	ガクアジサイ	40.0x40.0	本	90	
㉑	シモツク	40.0x40.0	本	190	
㉒	サマブキ	40.0x40.0	本	115	
㉓	レンギョウ	40.0x40.0	本	300	
㉔	カンツバキ	40.0x40.0	本	70	

植物材料表

表示	品名	規格	数量	単位	形状寸法
①	アサカキ	C1004(C100)	18	本	40.0x40.0
②	シラカシ	C1001(C100)	18	本	80.0x80.0
③	ヤマモミ	C1002(C100)	18	本	80.0x80.0
④	イモクサ	C1003(C100)	11	本	15.0x15.0
⑤	エゴノキ	C1005(C100)	6	本	80.0x80.0
⑥	エノキ	C1006(C100)	4	本	80.0x80.0
⑦	クマノ木	C1007(C100)	6	本	15.0x15.0
⑧	クマノ木	C1008(C100)	9	本	45.0x45.0
⑨	コナラ	C1009(C100)	10	本	45.0x45.0
⑩	ソメイヨシノ	C1010(C100)	25	本	45.0x45.0
⑪	コブシ	C1011(C100)	5	本	20.0x20.0
⑫	シラカシ	C1012(C100)	150	本	15.0x15.0
⑬	シラカシ	C1013(C100)	600	本	10.0x10.0
⑭	コナラ	C1014(C100)	250	本	10.0x10.0
⑮	アサカキ	C1015(C100)	70	本	40.0x40.0

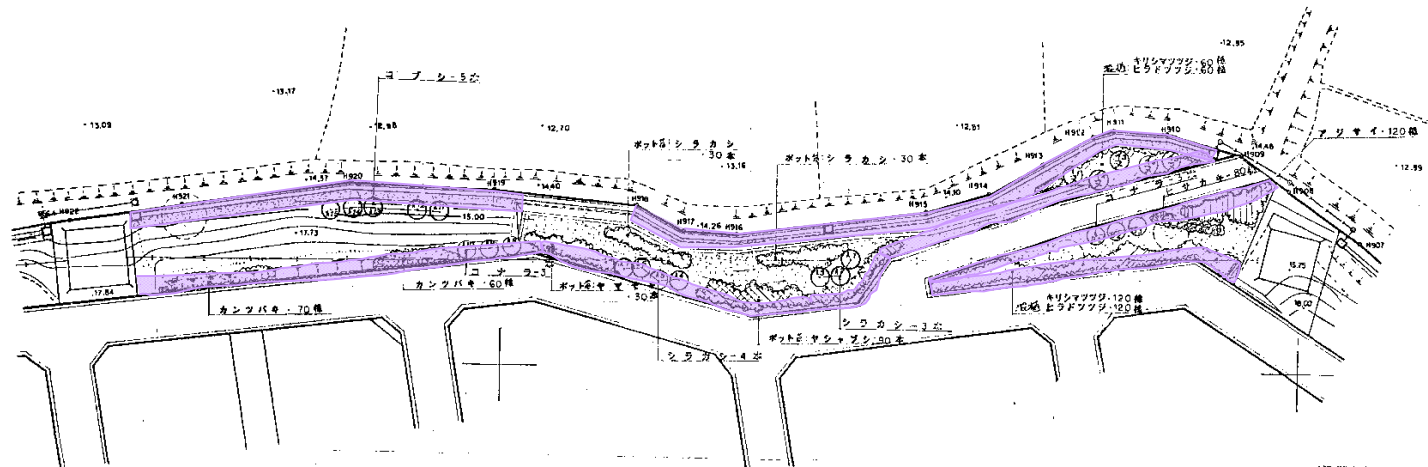
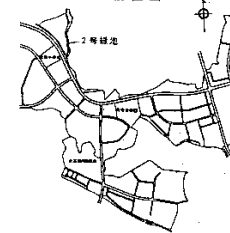
1号緑地  
低木刈込 600 m<sup>2</sup>



植栽図

S = 1 : 300

位置図



図示	樹種	樹高	単位	数量	計量
①	イヌシブ	35.0cm	株	5	
②	コナラ	45.0cm	株	6	
③	コブシ	45.0cm	株	5	
④	ボットシラカシ	10.0cm	株	60	
⑤	ボットシラカシ	10.0cm	株	30	
⑥	ボットシラカシ	45.0cm	株	90	
⑦	シラカシ	45.0cm	株	7	
⑧	カンツバキ	44.0cm	株	130	
⑨	ヒシマツバキ	44.0cm	株	160	
⑩	ヒシマツバキ	44.0cm	株	160	
⑪	アジサイ	45.0cm	株	120	
⑫	ヒサカキ	44.0cm	株	80	

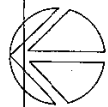
番号	樹種	樹高	目録数	単位	計量
1	イヌシブ	35.0	0.15	株	5
2	イヌシブ	35.0	0.15	株	6
3	イヌシブ	35.0	0.15	株	5
4	イヌシブ	35.0	0.15	株	60
5	イヌシブ	35.0	0.15	株	30
6	イヌシブ	45.0	0.30	株	90
7	シラカシ	45.0	0.30	株	7
8	シラカシ	45.0	0.30	株	130
9	シラカシ	45.0	0.30	株	160
10	シラカシ	45.0	0.30	株	160
11	アジサイ	45.0	0.20	株	120
12	ヒサカキ	44.0	0.20	株	80
13	ヒサカキ	44.0	0.20	株	130
14	ヒサカキ	44.0	0.20	株	160
15	ヒサカキ	44.0	0.20	株	80

2号緑地 (1回目)

肩掛 352 m<sup>2</sup>

14

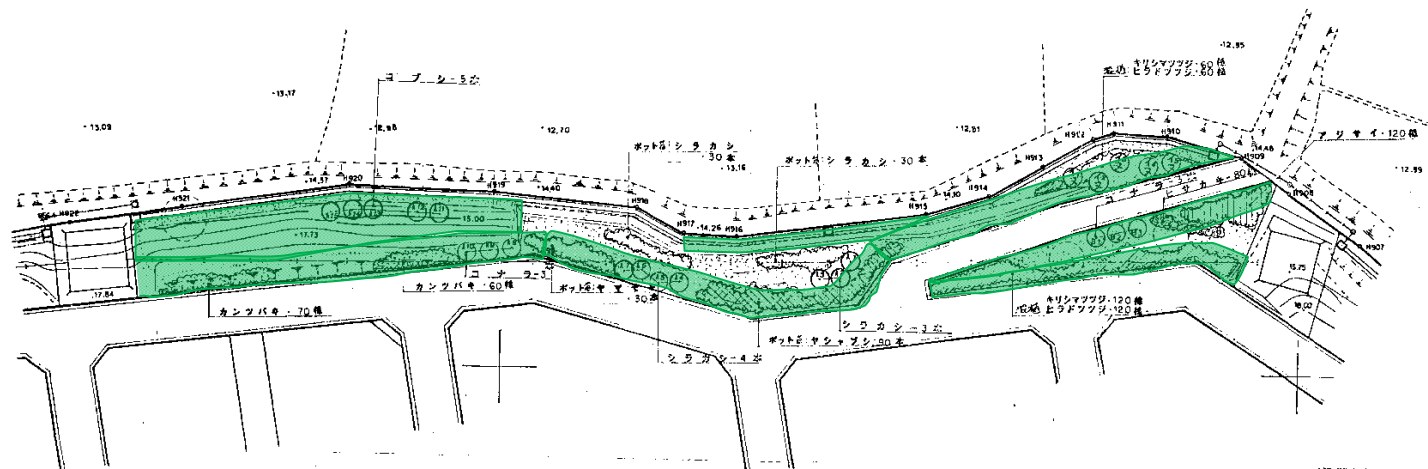
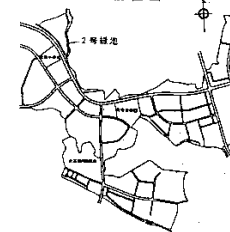
種別	緑地
種別名	2号緑地
所在地	栃木県下野市25-3-2
測量年月日	平成5年3月31日
測量者	茨城県緑ヶ崎市



植栽図

S = 1 : 300

位置図



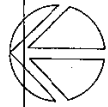
図示	樹種	樹高	単位	数量	計量
①	イヌシブ	35.0cm	本	5	
②	コナラ	45.0cm	本	6	
③	コブシ	45.0cm	本	5	
④	シラカシ	10.0cm	本	60	
⑤	ボクトシラカシ	10.0cm	本	30	
⑥	ササキ	45.0cm	本	90	
⑦	シラカシ	45.0cm	本	7	
⑧	カンツバク	0.4	株	130	
⑨	キリマツバ	0.4	株	160	
⑩	ヒサカキ	0.4	株	180	
⑪	アジサイ	0.4	株	120	
⑫	ヒサカキ	0.4	株	80	

樹種	樹高	単位	数量	計量
1	イヌシブ	0.5	0.15	1.2
2	イヌシブ			
3	イヌシブ			
4	イヌシブ			
5	イヌシブ			
6	イヌシブ			
7	シラカシ	4.5	0.30	1.5
8	シラカシ			
9	シラカシ			
10	シラカシ			
11	シラカシ			
12	シラカシ			
13	シラカシ			
14	シラカシ			
15	シラカシ			
16	シラカシ			
17	シラカシ			
18	シラカシ			
19	シラカシ			
20	シラカシ			
21	シラカシ			
22	シラカシ			
23	シラカシ			
24	シラカシ			
25	シラカシ			
26	シラカシ			
27	シラカシ			
28	シラカシ			
29	シラカシ			
30	シラカシ			
31	シラカシ			
32	シラカシ			
33	シラカシ			
34	シラカシ			
35	シラカシ			
36	シラカシ			
37	シラカシ			
38	シラカシ			
39	シラカシ			
40	シラカシ			
41	シラカシ			
42	シラカシ			
43	シラカシ			
44	シラカシ			
45	シラカシ			
46	シラカシ			
47	シラカシ			
48	シラカシ			
49	シラカシ			
50	シラカシ			
51	シラカシ			
52	シラカシ			
53	シラカシ			
54	シラカシ			
55	シラカシ			
56	シラカシ			
57	シラカシ			
58	シラカシ			
59	シラカシ			
60	シラカシ			
61	シラカシ			
62	シラカシ			
63	シラカシ			
64	シラカシ			
65	シラカシ			
66	シラカシ			
67	シラカシ			
68	シラカシ			
69	シラカシ			
70	シラカシ			
71	シラカシ			
72	シラカシ			
73	シラカシ			
74	シラカシ			
75	シラカシ			
76	シラカシ			
77	シラカシ			
78	シラカシ			
79	シラカシ			
80	シラカシ			

2号緑地 (2回目)

肩掛 711 m<sup>2</sup>

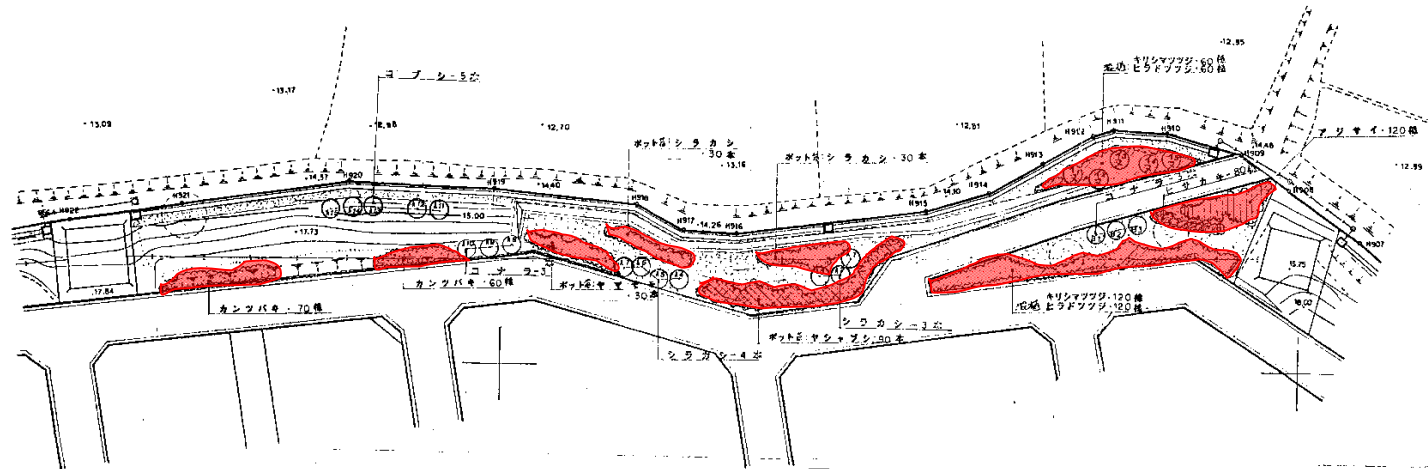
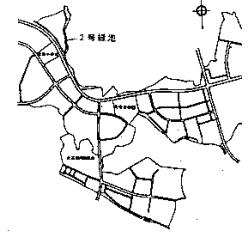
種別	緑地
種別名	2号緑地
所在地	栃原町丁目25-3 25B-3
測量年月日	平成5年3月31日
測量者	茨城県緑ヶ崎市



植栽図

S = 1 : 300

位置図

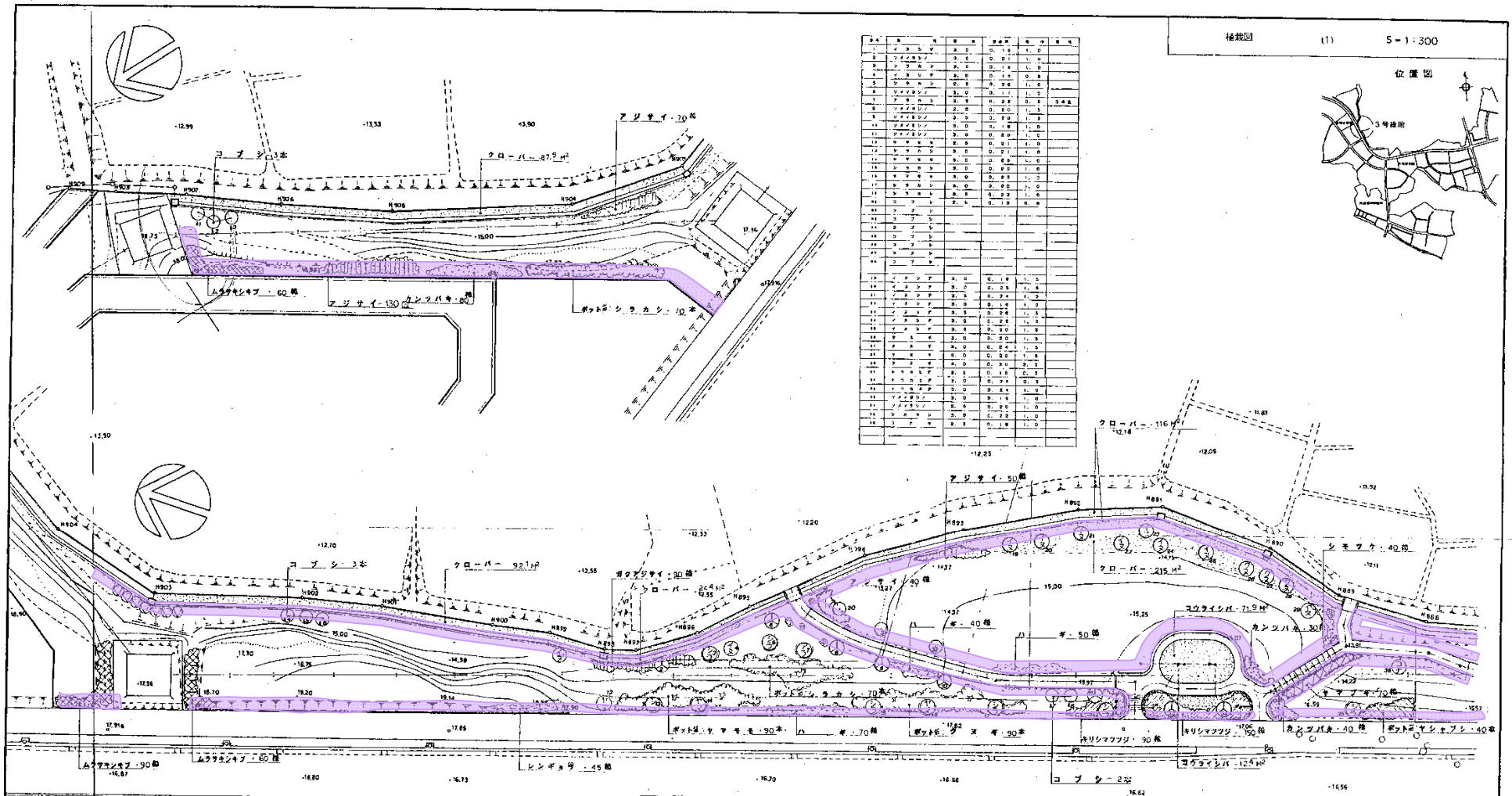
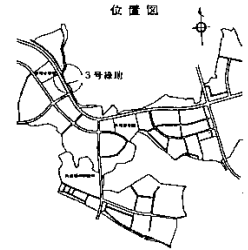


標示	樹種	樹高	単位	数量	計量
①	イヌシブ	35.0cm	本	5	
②	コナラ	45.0cm	本	6	
③	コナラ	45.0cm	本	5	
④	ボットシラカシ	10.0cm	本	60	2700
⑤	ボットシラカシ	10.0cm	本	30	1350
⑥	ボットシラカシ	10.0cm	本	90	4050
⑦	シラカシ	45.0cm	本	7	
⑧	カンツバク	44.0cm	株	130	5720
⑨	ヒサカキ	44.0cm	株	160	7040
⑩	ヒサカキ	44.0cm	株	160	7040
⑪	アジサイ	44.0cm	株	120	5280
⑫	ヒサカキ	44.0cm	株	80	3520

番号	樹種	樹高	単位	数量	計量
1	イヌシブ	35.0	本	5	
2	イヌシブ	35.0	本	6	
3	イヌシブ	35.0	本	5	
4	イヌシブ	35.0	本	60	2700
5	イヌシブ	35.0	本	30	1350
6	イヌシブ	35.0	本	90	4050
7	シラカシ	45.0	本	7	
8	カンツバク	44.0	株	130	5720
9	ヒサカキ	44.0	株	160	7040
10	ヒサカキ	44.0	株	160	7040
11	アジサイ	44.0	株	120	5280
12	ヒサカキ	44.0	株	80	3520
13	イヌシブ	35.0	本	5	
14	イヌシブ	35.0	本	6	
15	イヌシブ	35.0	本	5	
16	イヌシブ	35.0	本	60	2700
17	イヌシブ	35.0	本	30	1350
18	イヌシブ	35.0	本	90	4050
19	シラカシ	45.0	本	7	
20	カンツバク	44.0	株	130	5720
21	ヒサカキ	44.0	株	160	7040
22	ヒサカキ	44.0	株	160	7040
23	アジサイ	44.0	株	120	5280
24	ヒサカキ	44.0	株	80	3520
25	イヌシブ	35.0	本	5	
26	イヌシブ	35.0	本	6	
27	イヌシブ	35.0	本	5	
28	イヌシブ	35.0	本	60	2700
29	イヌシブ	35.0	本	30	1350
30	イヌシブ	35.0	本	90	4050
31	シラカシ	45.0	本	7	
32	カンツバク	44.0	株	130	5720
33	ヒサカキ	44.0	株	160	7040
34	ヒサカキ	44.0	株	160	7040
35	アジサイ	44.0	株	120	5280
36	ヒサカキ	44.0	株	80	3520

2号緑地  
 人力 150 m<sup>2</sup>





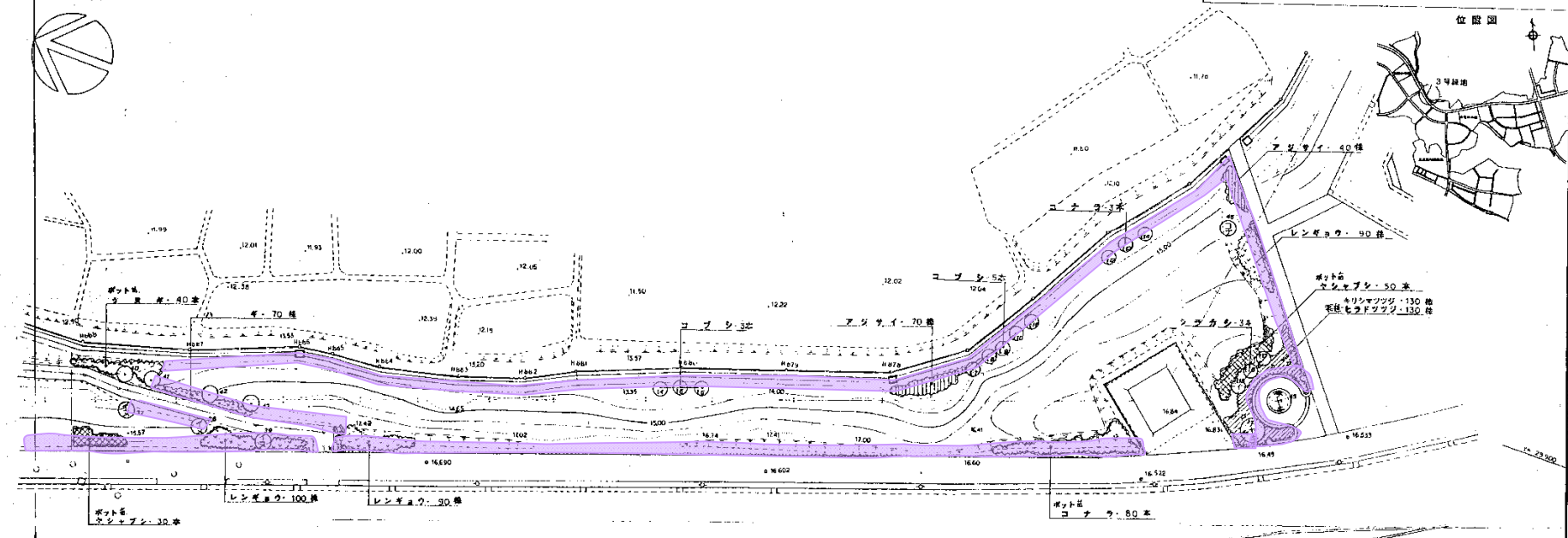
植栽	数量	単位	面積	備考
アジサイ	20	㎡	20.00	
クロバー	87.9	㎡	87.90	
...	...	...	...	...

図示	樹種	形状寸法 樹高/冠幅/根幅	単位	数量	備考
①	アサカシ	30/20/25	本	1	
②	シラカシ	30/20/25	本	7	
③	ヤマモモ	30/20/25	本	3	
④	イヌシヤ	20/15/12	本	13	
⑤	クサギ	45/20/12	本	3	
⑥	コナラ	45/20/12	本	2	
⑦	ソメイヨシノ	20/15/10	本	8	
⑧	トウカエツ	30/20/25	本	3	
⑨	ヤブツバキ	18/10/10	本	7	
⑩	コブシ	25/10/10	本	5	
⑪	...	...	...	...	...

図示	樹種	形状寸法 樹高/冠幅/根幅	単位	数量	備考
①	カンツバキ	40/20/25	株	150	
②	クリシマツツバ	40/20/25	株	240	
③	アジサイ	20/15/12	本	20	
④	ガクアジサイ	20/15/12	本	40	
⑤	シモツケ	40/20/25	株	40	
⑥	ハ	...	...	...	...
⑦	ムクゲ	...	...	...	...
⑧	レンギョウ	...	...	...	...
⑨	ヤマブキ	...	...	...	...
⑩	アジサイ	...	...	...	...
⑪	...	...	...	...	...

3号緑地 (1) 1回目  
肩掛 1,479 m<sup>2</sup>

種別	緑地
種別	3号緑地
所在地	路線6千回25-4、5、6 小段1丁目4
図面年月日	平成5年3月31日
茨城県鹿嶋市	

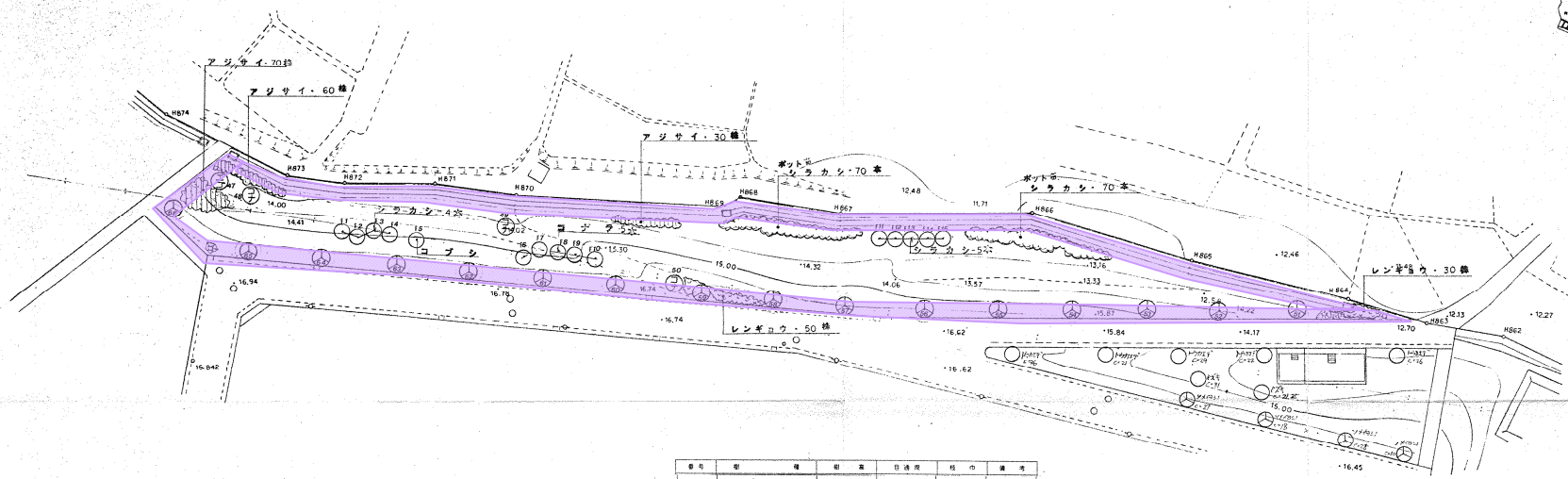
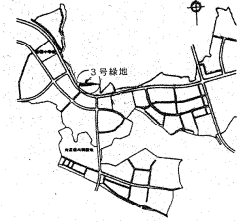


樹種	樹高	幹径	根径	備考
17 イヌシダ	3.5	0.20	1.0	
18 イヌシダ	4.0	0.18	1.0	
19 イヌシダ	4.0	0.18	1.0	
20 トウカエダ	2.5	0.23	1.0	
21 トウカエダ	2.5	0.23	1.0	
22 トウカエダ	3.0	0.30	1.0	
23 トウカエダ	3.0	0.22	1.0	
24 ヤマモ	5.0	0.20	2.0	
25 ヤマモ	6.0	0.26	2.0	
26 コナラ	3.0	0.19	1.0	
27 コナラ	2.5	0.10	0.8	
28 コナラ				
29 コナラ				
30 コナラ				
31 コナラ				
32 コナラ				
33 コナラ				
34 コナラ				
35 コナラ				
36 コナラ				
37 コナラ				
38 コナラ				
39 コナラ				
40 コナラ				
41 コナラ				
42 コナラ				
43 コナラ				
44 コナラ				
45 コナラ				
46 コナラ				
47 コナラ				
48 コナラ				
49 コナラ				
50 コナラ				
51 コナラ				
52 コナラ				
53 コナラ				
54 コナラ				
55 コナラ				
56 コナラ				
57 コナラ				
58 コナラ				
59 コナラ				
60 コナラ				
61 コナラ				
62 コナラ				
63 コナラ				
64 コナラ				
65 コナラ				
66 コナラ				
67 コナラ				
68 コナラ				
69 コナラ				
70 コナラ				
71 コナラ				
72 コナラ				
73 コナラ				
74 コナラ				
75 コナラ				
76 コナラ				
77 コナラ				
78 コナラ				
79 コナラ				
80 コナラ				
81 コナラ				
82 コナラ				
83 コナラ				
84 コナラ				
85 コナラ				
86 コナラ				
87 コナラ				
88 コナラ				
89 コナラ				
90 コナラ				
91 コナラ				
92 コナラ				
93 コナラ				
94 コナラ				
95 コナラ				
96 コナラ				
97 コナラ				
98 コナラ				
99 コナラ				
100 コナラ				

表示	樹種	樹高	幹径	根径	数量	備考
①	イヌシダ	3.5	0.20	1.0	3	
②	ヤマモ	5.0	0.20	2.0	2	
③	コナラ	3.0	0.19	1.0	1	
④	トウカエダ	2.5	0.23	1.0	4	
⑤	ポット苗 コナラ	1.0	0.10	0.8	80	
⑥	ポット苗 アサザイ	1.0	0.10	0.8	40	
⑦	ポット苗 コナラ	1.0	0.10	0.8	80	
⑧	カリシマフツ	4.0	0.26	2.0	130	
⑨	ヒラドフツ	2.4	0.26	2.0	130	
⑩	アサザイ	4.5	0.26	2.0	110	
⑪	ハダ	4.5	0.26	2.0	70	
⑫	レンギョウ	4.5	0.26	2.0	280	
○	シラカシ					
○	コナラ					
○	コナラ					

3号緑地(2) 1回目  
肩掛 1,479 m<sup>2</sup>

種別	緑地
緑地名	3号緑地
所在地	松本市目黒5-4-5 小袋1丁目4
設置年月日	平成5年3月31日
茨城県竜ヶ崎市	



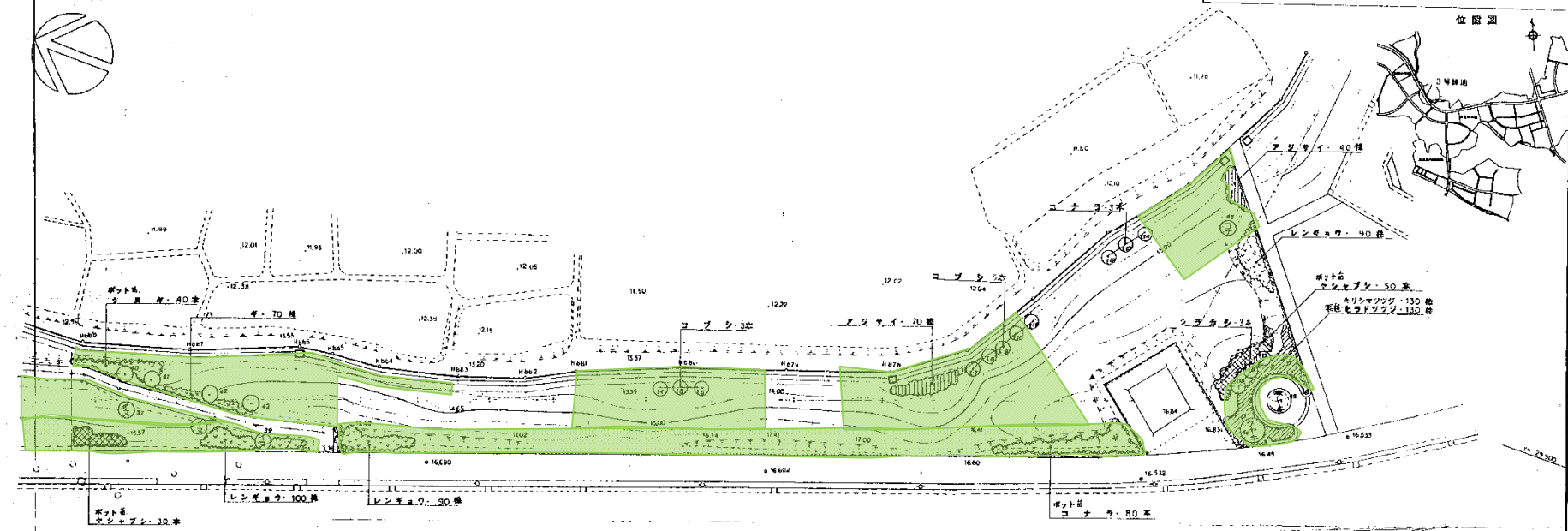
番号	樹種	根 本	目 数	根 巾	備 考
47	エゴノキ	3.0	0.33	1.0	4.5x1.5
48	コナラ	2.5	0.16	1.0	
49	コナラ	3.0	0.20	1.0	
50	コナラ	3.0	0.20	1.0	
51	ソメイヨシノ	3.0	0.22	1.5	
52	ソメイヨシノ	3.0	0.23	2.0	
53	ソメイヨシノ	3.0	0.20	1.0	
54	ソメイヨシノ	3.0	0.19	1.5	
55	ソメイヨシノ	3.0	0.06	1.5	
56	ソメイヨシノ	3.0	0.26	1.5	
57	ソメイヨシノ	3.0	0.25	1.5	
58	ソメイヨシノ	3.0	0.25	1.5	
59	ソメイヨシノ	3.0	0.18	1.0	
60	ソメイヨシノ	3.0	0.20	1.5	
61	ソメイヨシノ	3.0	0.22	1.5	
62	ソメイヨシノ	3.5	0.22	1.5	
63	ソメイヨシノ	2.5	0.25	1.5	
64	ソメイヨシノ	2.5	0.23	1.5	
65	ソメイヨシノ	2.5	0.22	1.5	
66	ソメイヨシノ	3.0	0.07	1.5	
F1	シラカシ	4.5	0.30	1.5	
F2	シラカシ				
F3	シラカシ				
F4	シラカシ				
F5	コブシ	2.5	0.10	0.8	
F6	コナラ	3.5	0.20	1.5	
F7	コナラ				
F8	コナラ				
F9	コナラ				
F10	コナラ				
F11	シラカシ	4.5	0.00	1.5	
F12	シラカシ				
F13	シラカシ				
F14	シラカシ				
F15	シラカシ				

表示	樹種	根 本	目 数	根 巾	備 考
⑤	エゴノキ	3.0	0.33	1.0	4.5x1.5
⑥	コナラ	3.0	0.20	1.0	
⑦	ソメイヨシノ	3.0	0.22	1.5	
⑧	コナラ	3.0	0.20	1.0	
⑨	シラカシ	4.5	0.30	1.5	
⑩	コブシ	2.5	0.10	0.8	
⑪	アジサイ	3.0	0.30	1.0	4.5x1.5

3号緑地 (3) 1回目  
肩掛 1,479 m<sup>2</sup>

図面種別	植栽図 (3)
縮 尺	1:300
種 別	緑地
緑地名	3号緑地
所在地	松葉6丁目25-4、5、 小袋1丁目4
製図年月日	平成 5年 3月 31日
茨城県電ヶ崎市	



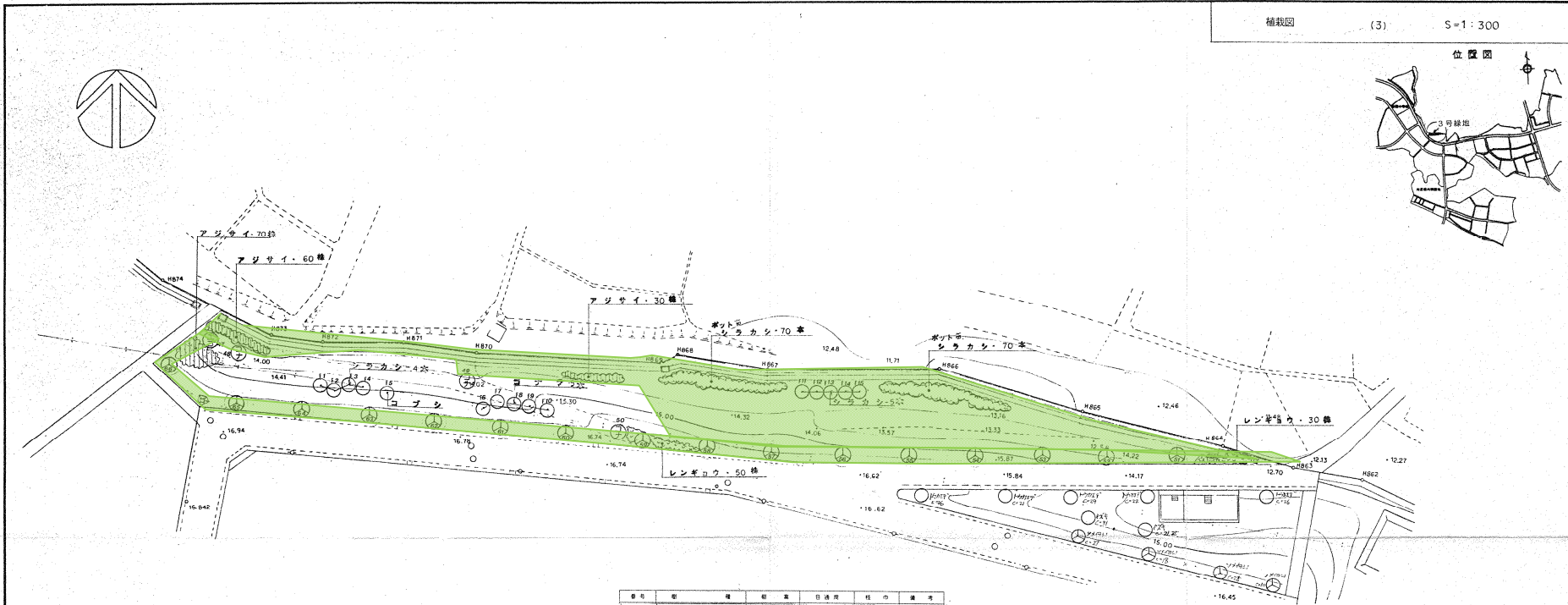
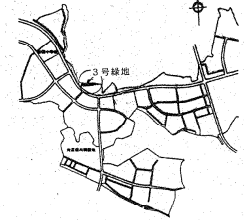


樹種	樹高	幹周	根径	備考
17	イヌシダ	3.5	0.20	1.0
18	イヌシダ	4.0	0.18	1.0
19	イヌシダ	4.0	0.18	1.0
20	トウカエダ	2.5	0.23	1.0
21	トウカエダ	2.5	0.23	1.0
22	トウカエダ	3.0	0.30	1.0
23	トウカエダ	3.0	0.22	1.0
24	ケヤキ	5.0	0.20	2.0
25	ケヤキ	6.0	0.26	2.0
26	コナラ	3.0	0.19	1.0
27	コナラ	2.5	0.10	0.8
28	コナラ			
29	コナラ			
30	コナラ			
31	コナラ			
32	コナラ			
33	コナラ			
34	コナラ			
35	コナラ			
36	コナラ			
37	コナラ			
38	コナラ			
39	コナラ			
40	コナラ			
41	コナラ			
42	コナラ			
43	コナラ			
44	コナラ			
45	コナラ			
46	コナラ			
47	コナラ			
48	コナラ			
49	コナラ			
50	コナラ			
51	コナラ			
52	コナラ			
53	コナラ			
54	コナラ			
55	コナラ			
56	コナラ			
57	コナラ			
58	コナラ			
59	コナラ			
60	コナラ			
61	コナラ			
62	コナラ			
63	コナラ			
64	コナラ			
65	コナラ			
66	コナラ			
67	コナラ			
68	コナラ			
69	コナラ			
70	コナラ			
71	コナラ			
72	コナラ			
73	コナラ			
74	コナラ			
75	コナラ			
76	コナラ			
77	コナラ			
78	コナラ			
79	コナラ			
80	コナラ			
81	コナラ			
82	コナラ			
83	コナラ			
84	コナラ			
85	コナラ			
86	コナラ			
87	コナラ			
88	コナラ			
89	コナラ			
90	コナラ			
91	コナラ			
92	コナラ			
93	コナラ			
94	コナラ			
95	コナラ			
96	コナラ			
97	コナラ			
98	コナラ			
99	コナラ			
100	コナラ			

表示	樹種	樹高	幹周	根径	備考
①	イヌシダ	3.5	0.20	1.0	
②	ケヤキ	5.0	0.26	2.0	
③	コナラ	2.5	0.10	0.8	
④	トウカエダ	2.5	0.23	1.0	
⑤	ポット苗 ササバシ	30			
⑥	ポット苗 コナラ	80			
⑦	ポット苗 アサカシ	40			
⑧	ポット苗 ササバシ	80			
⑨	カリシヤフツ	130			
⑩	ヒラドフツ	130			
⑪	アサカシ	110			
⑫	ハダ	70			
⑬	レンギョウ	280			
○	シラカシ				
○	コナラ				
○	コナラ				

3号緑地 (2) 2回目  
肩掛 6,756 m<sup>2</sup>

種別	種別
緑地名	3号緑地
所在地	松本市目黒5-4-5 小袋1丁目4
設置年月日	平成5年3月31日
茨城県竜ヶ崎市	



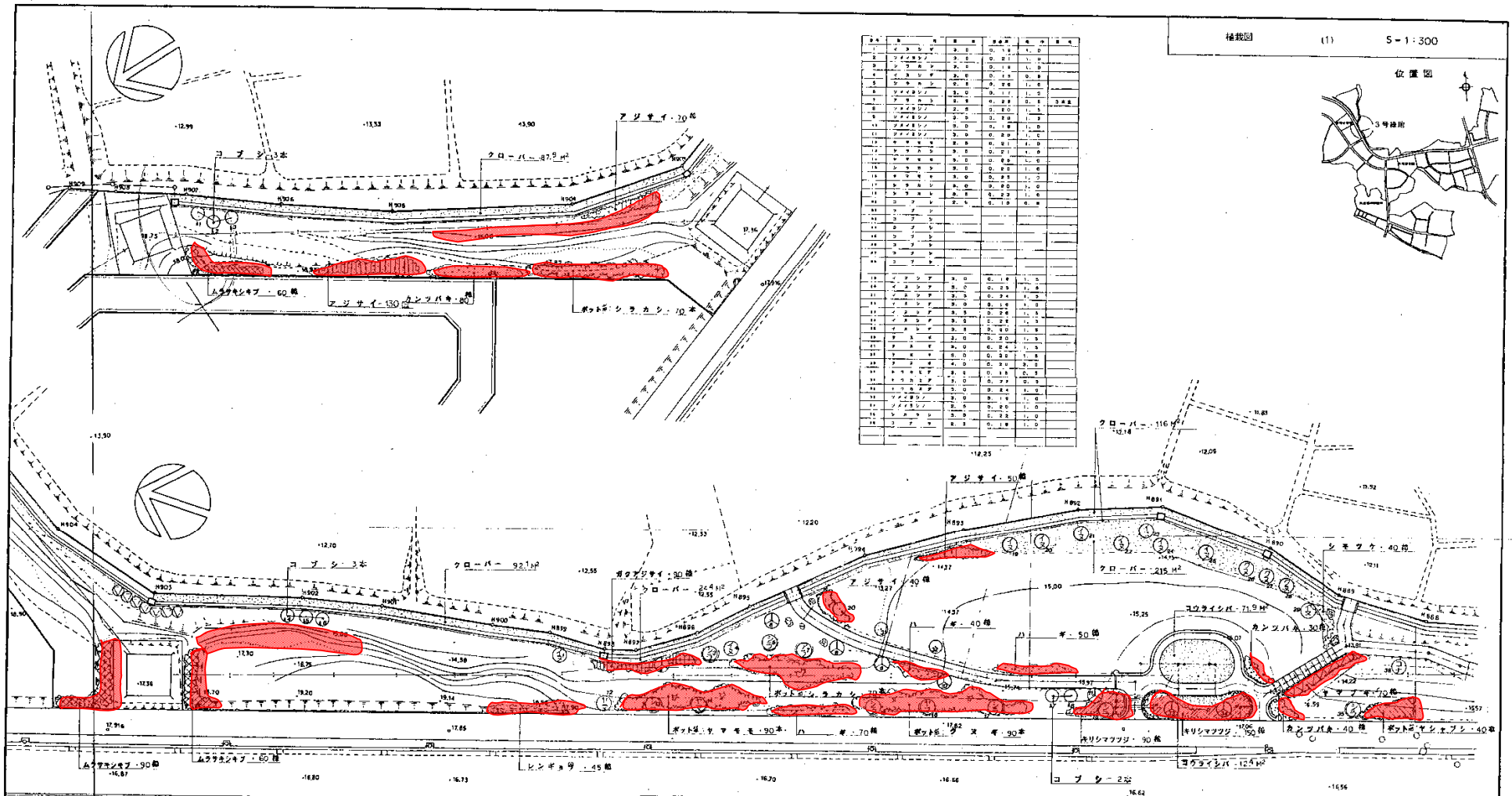
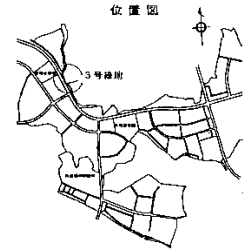
番号	樹種	樹高	直径	幹の長さ	備考
47	エゴノキ	3.0	0.33	1.0	4本位
48	コナラ	2.5	0.16	1.0	
49	コナラ	3.0	0.20	1.0	
50	コナラ	3.0	0.20	1.0	
51	ソメイヨシノ	3.0	0.23	1.5	
52	ソメイヨシノ	3.0	0.23	2.0	
53	ソメイヨシノ	3.0	0.20	1.0	
54	ソメイヨシノ	3.0	0.19	1.5	
55	ソメイヨシノ	3.0	0.26	1.5	
56	ソメイヨシノ	3.0	0.26	1.5	
57	ソメイヨシノ	3.0	0.25	1.5	
58	ソメイヨシノ	3.0	0.25	1.5	
59	ソメイヨシノ	3.0	0.18	1.0	
60	ソメイヨシノ	3.0	0.20	1.5	
61	ソメイヨシノ	3.0	0.22	1.5	
62	ソメイヨシノ	3.5	0.22	1.5	
63	ソメイヨシノ	2.5	0.25	1.5	
64	ソメイヨシノ	2.5	0.23	1.5	
65	ソメイヨシノ	2.5	0.22	1.5	
66	ソメイヨシノ	3.0	0.27	1.5	
F1	シラカシ	4.5	0.30	1.5	
F2	シラカシ				
F3	シラカシ				
F4	シラカシ				
F5	コナラ	2.5	0.10	0.8	
F6	コナラ	3.5	0.20	(1.5m位)	
F7	コナラ				
F8	コナラ				
F9	コナラ				
F10	コナラ				
F11	シラカシ	4.5	0.30	1.5	
F12	シラカシ				
F13	シラカシ				
F14	シラカシ				
F15	シラカシ				

表示	樹種	形状寸法(1m)	単位	数量	備考
⑤	エゴノキ	高さ: 3.0m 直径: 0.33m	本	1	
⑥	コナラ	高さ: 2.5m 直径: 0.16m	本	3	
⑦	ソメイヨシノ	高さ: 3.0m 直径: 0.23m	本	16	
⑧	コナラ	高さ: 3.0m 直径: 0.20m	本	5	
⑨	シラカシ	高さ: 4.5m 直径: 0.30m	本	140	
⑩	アジサイ	高さ: 0.5m 直径: 0.15m	株	90	
⑪	レンギョウ	高さ: 0.2m 直径: 0.09m	株	20	
⑫	シラカシ	高さ: 4.5m 直径: 0.30m	本	9	
⑬	コナラ	高さ: 2.5m 直径: 0.10m	本	1	
⑭	アジサイ	高さ: 0.5m 直径: 0.15m	株	70	

3号緑地 (3) 2回目

肩掛 6,756 m<sup>2</sup>

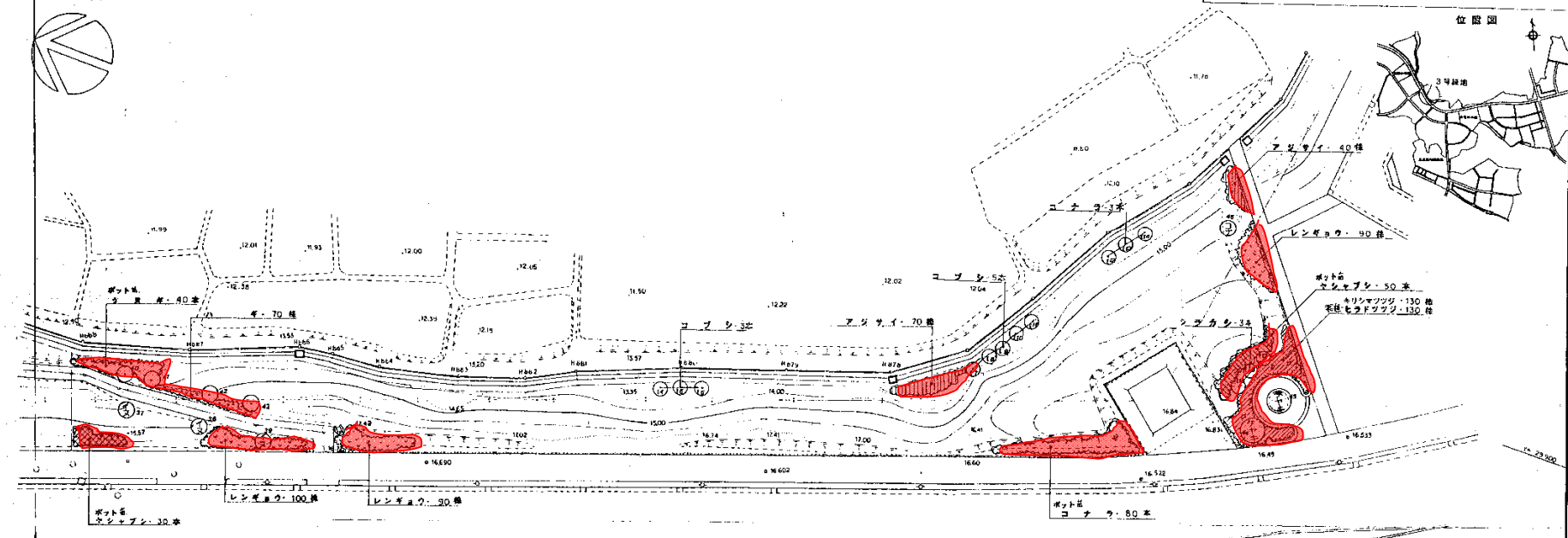
図面種別	植栽図 (3)
縮尺	1:300
種別	緑地
緑地名	3号緑地
所在地	栃木県下都賀郡下都賀町25-4-51 小泉1丁目4
製図年月日	平成 6年 3月 31日
茨城県電ヶ崎市	



1	アジサイ	2.0	0.18	1.0	
2	アジサイ	2.0	0.18	1.0	
3	アジサイ	2.0	0.18	1.0	
4	アジサイ	2.0	0.18	1.0	
5	アジサイ	2.0	0.18	1.0	
6	アジサイ	2.0	0.18	1.0	
7	アジサイ	2.0	0.18	1.0	
8	アジサイ	2.0	0.18	1.0	
9	アジサイ	2.0	0.18	1.0	
10	アジサイ	2.0	0.18	1.0	
11	アジサイ	2.0	0.18	1.0	
12	アジサイ	2.0	0.18	1.0	
13	アジサイ	2.0	0.18	1.0	
14	アジサイ	2.0	0.18	1.0	
15	アジサイ	2.0	0.18	1.0	
16	アジサイ	2.0	0.18	1.0	
17	アジサイ	2.0	0.18	1.0	
18	アジサイ	2.0	0.18	1.0	
19	アジサイ	2.0	0.18	1.0	
20	アジサイ	2.0	0.18	1.0	
21	アジサイ	2.0	0.18	1.0	
22	アジサイ	2.0	0.18	1.0	
23	アジサイ	2.0	0.18	1.0	
24	アジサイ	2.0	0.18	1.0	
25	アジサイ	2.0	0.18	1.0	
26	アジサイ	2.0	0.18	1.0	
27	アジサイ	2.0	0.18	1.0	
28	アジサイ	2.0	0.18	1.0	
29	アジサイ	2.0	0.18	1.0	
30	アジサイ	2.0	0.18	1.0	
31	アジサイ	2.0	0.18	1.0	
32	アジサイ	2.0	0.18	1.0	
33	アジサイ	2.0	0.18	1.0	
34	アジサイ	2.0	0.18	1.0	
35	アジサイ	2.0	0.18	1.0	
36	アジサイ	2.0	0.18	1.0	
37	アジサイ	2.0	0.18	1.0	
38	アジサイ	2.0	0.18	1.0	
39	アジサイ	2.0	0.18	1.0	
40	アジサイ	2.0	0.18	1.0	

図示	樹種	形状寸法 樹高/冠幅/根径	単位	数量	備考	図示	樹種	形状寸法 樹高/冠幅/根径	単位	数量	備考
○	アサカシ	3.0/2.5/0.5	本	1		○	カンツバキ	2.0/2.0/0.5	株	150	4964
○	シラカシ	3.0/2.0/0.5	本	7		○	クリシマツツジ	2.0/2.0/0.5	株	240	4965
○	ヤマモモ	3.0/2.0/0.5	本	3		○	アジサイ	2.0/2.0/0.5	株	160	4966
○	イヌシブ	2.0/1.5/0.4	本	13		○	ガクアジサイ	2.0/2.0/0.5	株	90	4967
○	クマザサ	2.0/1.5/0.4	本	3		○	シモツケ	2.0/2.0/0.5	株	40	4968
○	コナラ	2.0/1.5/0.4	本	2		○	ハ	2.0/2.0/0.5	株	160	4969
○	ソメイヨシノ	2.0/1.5/0.4	本	8		○	ムクゲ	2.0/2.0/0.5	株	210	4970
○	トリカエツ	2.0/1.5/0.4	本	3	60株	○	レンギョウ	2.0/2.0/0.5	株	45	4971
○	ヤブツバキ	1.8/1.5/0.4	本	7		○	ヤマブキ	2.0/2.0/0.5	株	70	4972
○	コブシ	2.0/1.5/0.4	本	5		○	アジサイ	2.0/2.0/0.5	株	180	4973
○	カンツバキ	2.0/2.0/0.5	株	140		○	コクライシバ	M <sup>2</sup>	84.3		
○	クリシマツツジ	2.0/2.0/0.5	株	90		○	クローバー	M <sup>2</sup>	296		
○	ヤマモモ	3.0/2.0/0.5	本	90							
○	イヌシブ	2.0/1.5/0.4	本	90							
○	クマザサ	2.0/1.5/0.4	本	40							

3号緑地(1)  
人力 520m<sup>2</sup>

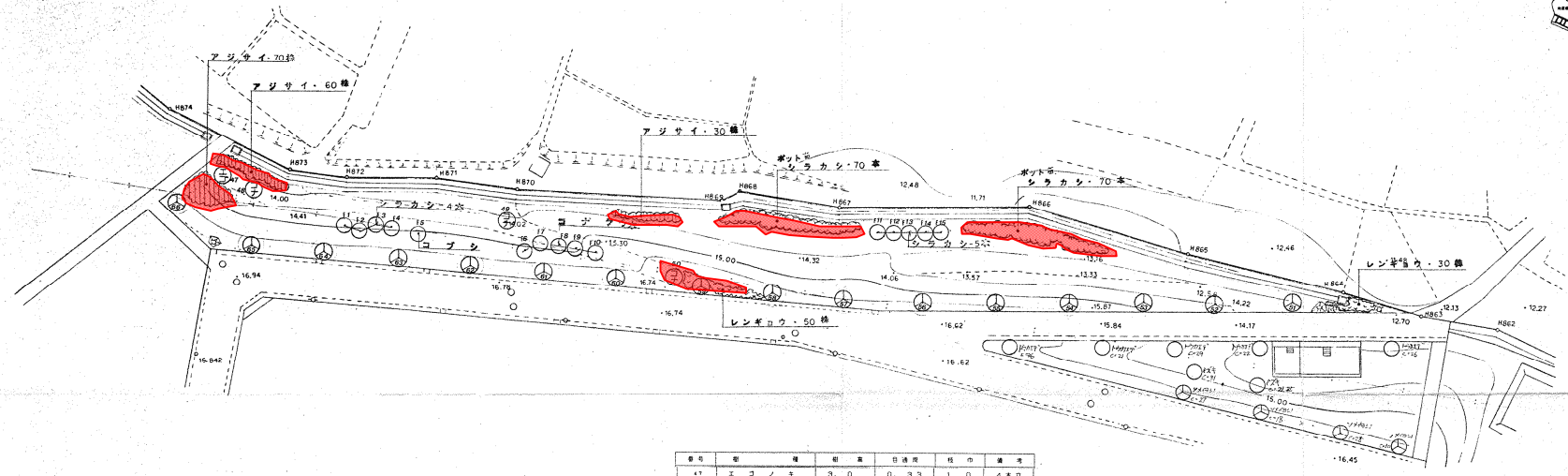
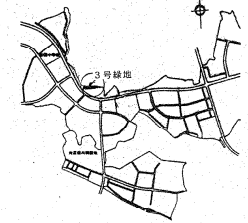


樹種	樹高	幹径	根径	備考
17 イヌシダ	3.5	0.20	1.0	
18 イヌシダ	4.0	0.18	1.0	
19 イヌシダ	4.0	0.18	1.0	
20 トウカエダ	2.5	0.23	1.0	
21 トウカエダ	2.5	0.23	1.0	
22 トウカエダ	3.0	0.30	1.0	
23 トウカエダ	3.0	0.22	1.0	
24 ヤマキ	5.0	0.20	2.0	
25 ヤマキ	6.0	0.26	2.0	
26 コナラ	3.0	0.19	1.0	
27 コナラ	2.5	0.10	0.8	
28 コナラ				
29 コナラ				
30 コナラ				
31 コナラ				
32 コナラ				
33 コナラ				
34 コナラ				
35 コナラ				
36 コナラ				
37 コナラ				
38 コナラ				
39 コナラ				
40 コナラ				
41 コナラ				
42 コナラ				
43 コナラ				
44 コナラ				
45 コナラ				
46 コナラ				
47 コナラ				
48 コナラ				
49 コナラ				
50 コナラ				
51 コナラ				
52 コナラ				
53 コナラ				
54 コナラ				
55 コナラ				
56 コナラ				
57 コナラ				
58 コナラ				
59 コナラ				
60 コナラ				
61 コナラ				
62 コナラ				
63 コナラ				
64 コナラ				
65 コナラ				
66 コナラ				
67 コナラ				
68 コナラ				
69 コナラ				
70 コナラ				
71 コナラ				
72 コナラ				
73 コナラ				
74 コナラ				
75 コナラ				
76 コナラ				
77 コナラ				
78 コナラ				
79 コナラ				
80 コナラ				
81 コナラ				
82 コナラ				
83 コナラ				
84 コナラ				
85 コナラ				
86 コナラ				
87 コナラ				
88 コナラ				
89 コナラ				
90 コナラ				
91 コナラ				
92 コナラ				
93 コナラ				
94 コナラ				
95 コナラ				
96 コナラ				
97 コナラ				
98 コナラ				
99 コナラ				
100 コナラ				

表示	樹種	樹高	幹径	根径	数量	備考
①	イヌシダ	3.5	0.20	1.0	3	
②	ヤマキ	5.0	0.20	2.0	2	
③	コナラ	3.0	0.19	1.0	1	
④	トウカエダ	2.5	0.23	1.0	4	
⑤	ポット苗 コナラ	1.0	0.10	0.8	80	
⑥	ポット苗 イヌシダ	1.0	0.10	0.8	40	
⑦	ポット苗 ヤマキ	1.0	0.10	0.8	80	
⑧	ナリシヤフツ	4.0	0.26	2.0	130	
⑨	ヒラドフツ	2.4	0.26	2.0	130	
⑩	アジサイ	1.5	0.18	1.0	110	
⑪	ハギ	1.5	0.18	1.0	70	
⑫	レンギョウ	2.5	0.10	0.8	280	
○	シラカシ	3.0	0.19	1.0	3	
○	コナラ					
○	コナラ					

3号緑地(2)  
人力 520m<sup>2</sup>

図面種別	植栽図 (2)
縮尺	1 : 300
種別	緑地
緑地名	3号緑地
所在地	松本市目黒25-4、5、 小袋1丁目4
製図年月日	平成5年3月31日
茨城県竜ヶ崎市	



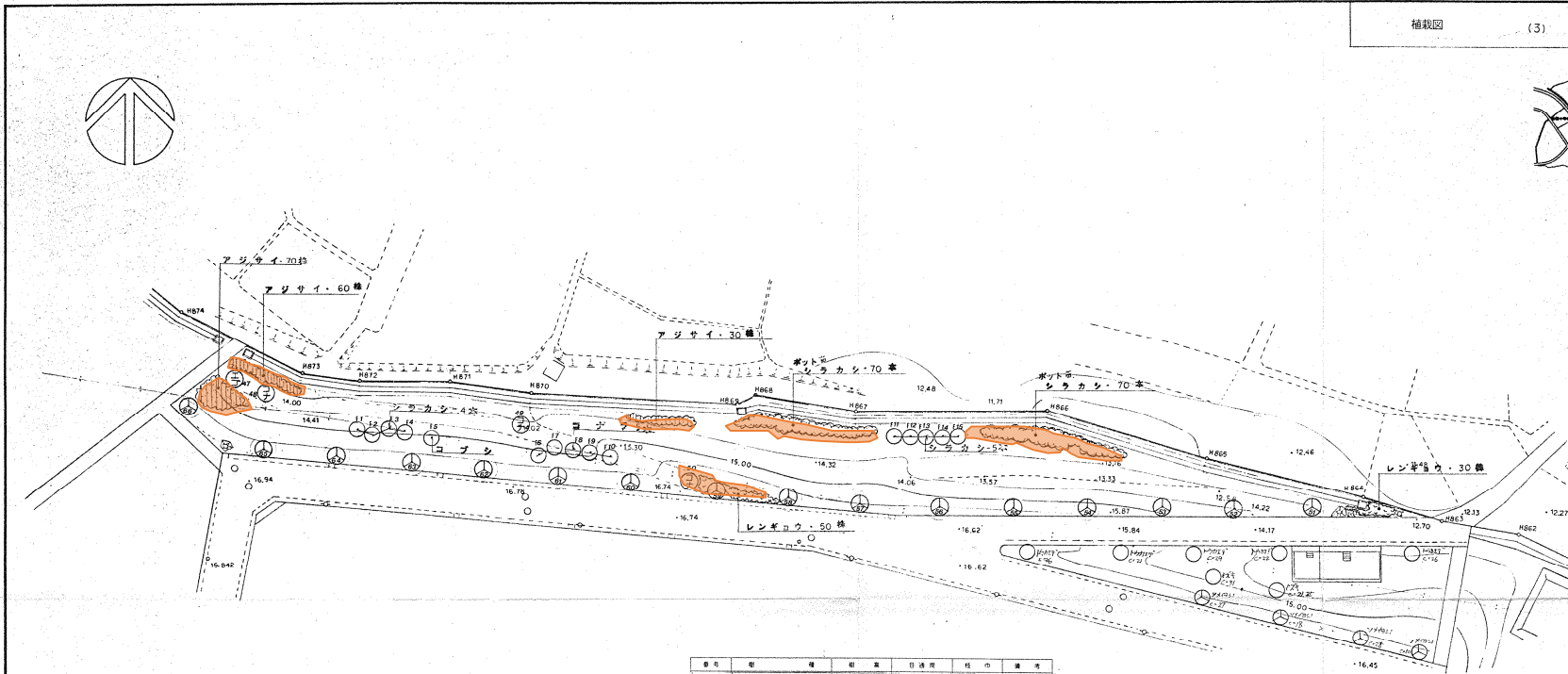
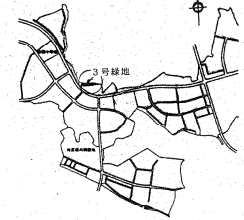
番号	樹種	樹高	目録数	植の	備考
47	エゴノキ	3.0	0.33	1.0	4本位
48	コナラ	2.5	0.16	1.0	
49	コナラ	3.0	0.20	1.0	
50	コナラ	3.0	0.20	1.0	
51	ソメイヨシノ	3.0	0.22	1.5	
52	ソメイヨシノ	3.0	0.23	2.0	
53	ソメイヨシノ	3.0	0.20	1.0	
54	ソメイヨシノ	3.0	0.19	1.5	
55	ソメイヨシノ	3.0	0.26	1.5	
56	ソメイヨシノ	3.0	0.26	1.5	
57	ソメイヨシノ	3.0	0.25	1.5	
58	ソメイヨシノ	3.0	0.25	1.5	
59	ソメイヨシノ	3.0	0.18	1.0	
60	ソメイヨシノ	3.0	0.20	1.5	
61	ソメイヨシノ	3.0	0.22	1.5	
62	ソメイヨシノ	3.5	0.22	1.5	
63	ソメイヨシノ	2.5	0.25	1.5	
64	ソメイヨシノ	2.5	0.23	1.5	
65	ソメイヨシノ	2.5	0.22	1.5	
66	ソメイヨシノ	3.0	0.27	1.5	
F1	シラカシ	4.5	0.30	1.5	
F2	シラカシ				
F3	シラカシ				
F4	シラカシ				
F5	コナラ	2.5	0.10	0.8	
F6	コナラ	3.5	0.20	(1.5本位)	
F7	コナラ				
F8	コナラ				
F9	コナラ				
F10	コナラ				
F11	シラカシ	4.5	0.30	1.5	
F12	シラカシ				
F13	シラカシ				
F14	シラカシ				
F15	シラカシ				

表示	樹種	形状寸法(1/100)	単位	数量	備考
①	エゴノキ	形状寸法	本	1	
②	コナラ	形状寸法	本	3	
③	ソメイヨシノ	形状寸法	本	16	
④	コナラ	形状寸法	本	5	
⑤	シラカシ	形状寸法	本	140	
⑥	アジサイ	形状寸法	株	90	
⑦	レンギョウ	形状寸法	株	20	
⑧	シラカシ	形状寸法	本	9	
⑨	コナラ	形状寸法	本	1	
⑩	アジサイ	形状寸法	株	70	

3号緑地(3)  
 人力 520m<sup>2</sup>







番号	樹種	樹高	直径	枝の長さ	備考
F1	エゴノキ	3.0	0.33	1.0	4本並
F2	コナラ	2.5	0.16	1.0	
F3	コナラ	3.0	0.20	1.0	
F4	コナラ	3.0	0.20	1.0	
F5	ソメイヨシノ	3.0	0.23	1.5	
F6	ソメイヨシノ	3.0	0.23	2.0	
F7	ソメイヨシノ	3.0	0.19	1.5	
F8	ソメイヨシノ	3.0	0.26	1.5	
F9	ソメイヨシノ	3.0	0.25	1.5	
F10	ソメイヨシノ	3.0	0.18	1.0	
F11	ソメイヨシノ	3.0	0.20	1.5	
F12	ソメイヨシノ	3.0	0.22	1.5	
F13	ソメイヨシノ	2.5	0.25	1.5	
F14	ソメイヨシノ	2.5	0.23	1.5	
F15	ソメイヨシノ	2.5	0.22	1.5	
F16	ソメイヨシノ	3.0	0.27	1.5	
F17	シラカシ	4.5	0.30	1.5	
F18	シラカシ				
F19	シラカシ				
F20	シラカシ				
F21	コナラ	2.5	0.10	0.8	
F22	コナラ	3.5	0.20	(1.5m以上)	
F23	コナラ				
F24	コナラ				
F25	コナラ				
F26	コナラ				
F27	コナラ				
F28	コナラ				
F29	コナラ				
F30	コナラ				
F31	シラカシ	4.5	0.30	1.5	
F32	シラカシ				
F33	シラカシ				
F34	シラカシ				
F35	シラカシ				

表示	樹種	形状寸法(1m)	単位	数量	備考
①	エゴノキ	高さ3.0m	株	1	
②	コナラ	高さ2.5m	株	3	
③	ソメイヨシノ	高さ3.0m	株	16	
④	コナラ	高さ2.5m	株	5	
⑤	シラカシ	高さ4.5m	株	140	
⑥	アジサイ	高さ1.5m	株	90	
⑦	レンギョウ	高さ0.9m	株	20	
⑧	シラカシ	高さ4.5m	株	9	
⑨	コナラ	高さ2.5m	株	1	
⑩	アジサイ	高さ1.5m	株	70	

3号緑地(3)  
低木刈込 333m<sup>2</sup>

17

図面種別	植栽図 (3)
縮尺	1:300
種別	緑地
緑地名	3号緑地
所在地	栃木県下野市25-4-5、小泉1丁目4
製図年月日	平成 6年 3月 31日
茨城県電ヶ崎市	