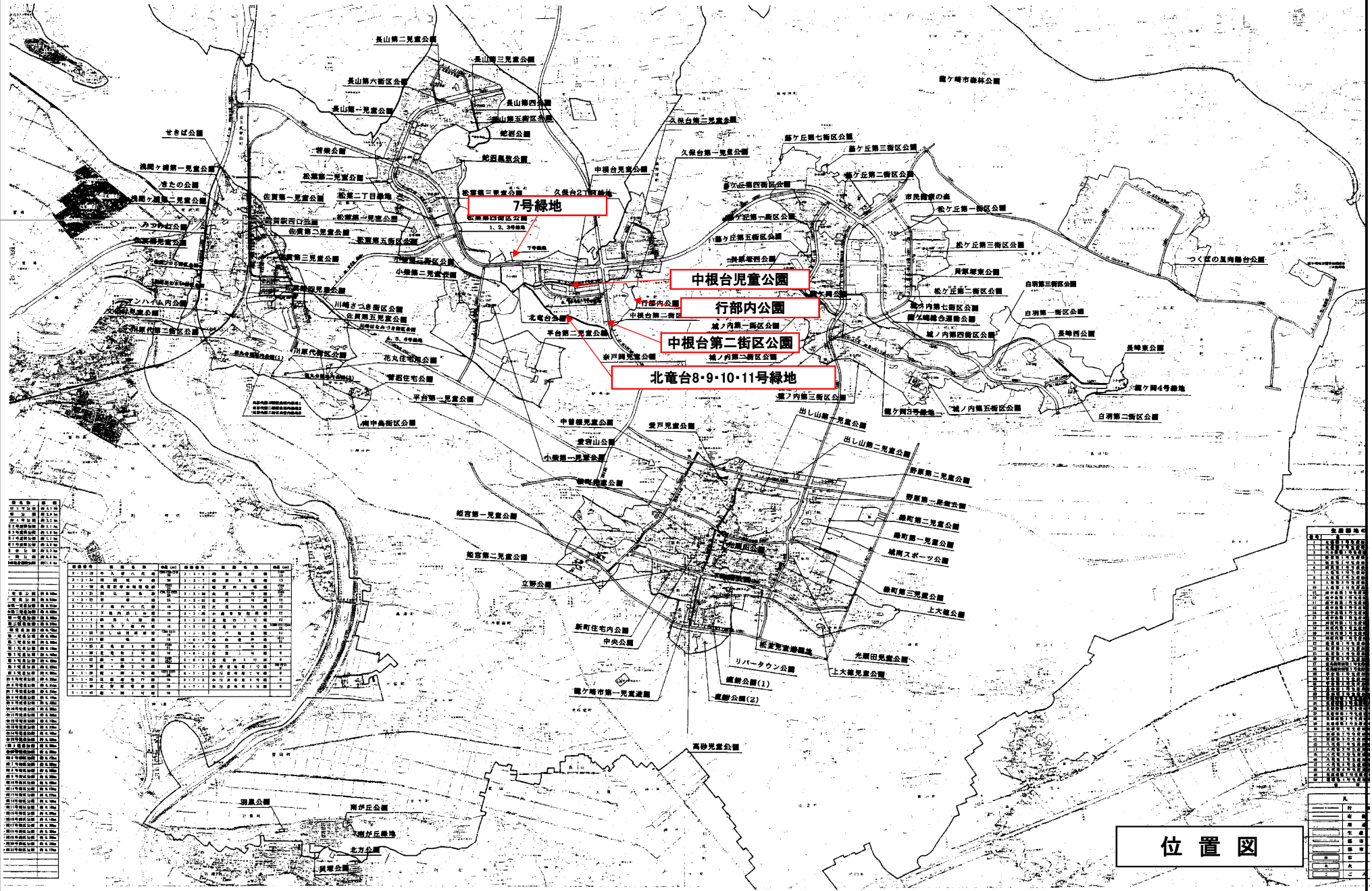


工事起工 概要書

						課 長	補 佐	係 長	審 査	設 計 者
執行年度	令和 0 8 年度									
工事番号 工事名	令和 8 年度 都市公園維持管理業務委託第 3 号					第 0 8 - 1 5 - 4 0 1 - D - 3 0 4 号 起工 設計書				
工事場所 又は履行場所	龍ヶ崎市中根台 4 - 1 7 - 1					中根台児童公園 外 7 カ所				
施工方法						原契約年月日	年 月 日			
工期又は 履行期間	契約の日 令和 年 月 日 から 令和 8 年 1 2 月 2 8 日 まで 日									
受注者	(検査期間10日間を含む)									
費 目	起 工	第 1 回変更				増 減 (△)				
起 工 額						変更請負に付する工事価格 = 変更積算工事価格 × 請負比率 請負比率: $\frac{\text{起工(前回変更)時の請負決定額}}{\text{起工(前回変更)時の積算額}}$ (小数第 7 位切り捨て 6 位止め)				
請負(委託) に付する額										
工事(業務) 価 格						変更積算工事価格				
測量試験費 又は工事雑費						-				
消費税相当額						請負比率				
請負(委託) 決 定 額						-				
工 事 概 要										
内 容	規格 1	数量 1	単位 1	規格 2	数量 2	単位 2	規格 3	数量 3	単位 3	
ハンドガイド除草 (肩掛け併用)		3 4						5 0 0	m ²	
肩掛除草		1 1						3 0 0	m ²	
人力除草		4						1 0 0	m ²	
寄植刈込		2						1 0 0	m ²	
生垣刈込			2 7						m	
変更理由										

令和8年度都市公園維持管理業務委託第3号



位置図

工事数量総括（内訳）表

第 08-15-401-D-304 号

実施 起工 設計書

工事区分	工種	種別	数量	単位	金額	細別内訳
植物維持管理工			1	式		
草地管理工			1	式		
除草工			1	式	ハンドガイド除草	34,500.000 m ²
					肩掛除草	11,300.000 m ²
					人力除草	4,100.000 m ²
集草・積込工			1	式	集草・積込	49,900.000 m ²
園外運搬工			1	式	運搬工	17.000 台
処分工			1	式	処分（刈草）	16.000 t
					処分（竹・篠）	1.000 t
植栽管理工			1	式		
刈込工			1	式	寄植刈込み	2,100.000 m ²
					生垣刈込み	27.000 m
園外運搬工			1	式	運搬工	2.000 台
処分工			1	式	処分（枝・葉）	2.000 t
直接工事費計			1	式		
共通仮設費（率計上）			1	式		
共通仮設費計			1	式		
純工事費			1	式		
現場管理費			1	式		
工事原価			1	式		
一般管理費等			1	式		

工事数量総括（内訳）表

第 08-15-401-D-304 号

実施 起工 設計書

工事区分	工種	種別	数量	単位	金額	細別内訳
工事価格				式		
			1			
消費税相当額				式		
			1			
請負工事費				式		
			1			

仕 様 書

- 1 件 名 令和8年度都市公園維持管理業務委託第3号
- 2 場 所 龍ヶ崎市中根台4-17-1 中根台児童公園外7か所
- 3 期 間 契約の日から令和8年12月28日まで
(ただし、検査期間10日間を含む。)
- 4 内 容 公園等内の除草・刈込
 - (1) ハンドガイド除草(肩掛 併用) 34,500㎡
 - (2) 肩掛除草 11,300㎡
 - (3) 人力除草 4,100㎡
 - (4) 寄植刈込 2,100㎡
 - (5) 生垣刈込 27m
- 5 入札方法 入札書には、総価を記載すること。
- 6 支払条件 検査合格後、一括払い。ただし、適法な請求書を受理した日から30日以内に指定の金融機関口座に振り込むものとする。
- 7 その他(共通項目)
 - (1) 作業時間
作業は、通常の作業時間帯(AM8:30~PM5:00)で行うものとする。
 - (2) 施工計画書の提出
契約締結後、作業の実施前に施工計画書(予定工程表を含む。)を提出し、監督職員の承諾を得ること。
 - (3) 注意事項
除草・刈込みの履行に際しての注意事項については、別紙1特記仕様書のとおりとする。

別紙1

除草・刈込み特記仕様書

- 1 履行内容 公園等内の除草・刈込み（寄植え及び生垣）。詳細は、設計図書のとおり。
- 2 時期
 - (1) 行部内公園
 - ア 除草（1回目） 6月中旬～7月中旬
 - イ 除草（2回目） 8月上旬～9月上旬
 - ウ 除草（3回目） 10月下旬～11月下旬
 - エ 寄植刈込 9月上旬～10月上旬
 - オ 生垣刈込 9月上旬～10月上旬
 - (2) 行部内公園を除く7か所
 - ア 除草（1回目） 7月上旬～8月中旬
 - イ 除草（2回目） 9月下旬～11月上旬
 - ウ 寄植刈込 8月上旬～9月上旬
 - エ 生垣刈込 8月上旬～9月上旬
- 3 発生材の処理
 - (1) 収集運搬
 - ア 排出業者（受託者）が自社所有の車輛又はレンタカーで運搬すること。
 - イ 収集運搬業者に委託する場合には、書面による契約を締結し、その写しを監督職員に提出すること。
 - (2) 刈草・枝葉処理
 - ア 刈草・枝葉については、一般廃棄物扱いとし、施工計画書に予定搬入先を明記するとともに、監督職員の承諾を得てから搬出すること。
 - イ 処理業者とは、事前に一般廃棄物処理契約書を締結すること。
- 4 注意事項
 - (1) 作業実施についての注意事項
 - ア 除草作業にあたり、隣接民地・道路等を汚さないように注意すること。
 - イ 万が一汚した場合は、速やかに清掃すること。
 - ウ 安全には十分留意して作業を行うこと。
 - (2) 作業実施状況写真及び関係書類提出
 - ア 作業前・作業中・作業後・収集積込状況・処分状況・安全管理等の状況が分かる写真を撮影し、提出すること。
 - イ 写真撮影時には、自社名、作業工程、日付等を明記した看板を用いること。
 - ウ 一般廃棄物処理施設が発行する計量伝票等を提出すること。
 - (3) その他
 - 疑問等が生じた場合には、監督職員と協議すること。

別紙

参 考 資 料

この「資料」（本工事費内訳書、代価表）は入札参加者の適正かつ迅速な見積りに資するための資料であり、契約書第1条にいう設計図書ではない。従って「資料」は委託契約上の拘束力を生じるものではなく、受注者は、現場状況、現地条件等を十分考慮して、業務成果物を作成するための一切の手段について受注者の責任において定めるものとする

なお、この「資料」の有効期間は、この業務委託の入札日までとする。

経費情報一覧表

第 08-15-401-D-304 号

実施 起工 設計書

項目名称	今回設計情報
工事名	都市公園維持管理業務委託第3号
適用日	20260401
単価地区	竜ヶ崎工B
施工点在区分	なし
経費工種	公園
施工地域・工事場所区分	補正無し
現場環境改善費計上区分	計上しない
工期延長等に伴う現場維持等の費用計上	計上しない
前払金支出割合	5%以下
契約保証の方法	補正なし
現場管理费率加算補正	なし
隣接工事	なし
率・経費指定区分	なし
週休補正区分	補正なし
3次元出来形管理・3次元データ納品の費用, 外注経費等の費用にかかる補正	補正しない

本工事費内訳書

第 08-15-401-D-304 号

実施 起工 設計書

工事区分	工種	種別	細別	規格	数量	単位	単価	金額	摘要
植物維持管理工									
草地管理工									
除草工									
ハンドガイド除草					34,500.000	m ²			
機械除草II(ハンドガイド式・肩掛式)					34,500.000	m ²			第0001号代価表
肩掛除草					11,300.000	m ²			
機械除草I(肩掛式)					11,300.000	m ²			第0002号代価表
人力除草					4,100.000	m ²			
人力除草					4,100.000	m ²			第0003号代価表
集草・積込工									
集草・積込					49,900.000	m ²			
集草・積込					49,900.000	m ²			第0004号代価表
園外運搬工									
運搬工					17.000	台			
トラック2tによる公園外への運搬 DID区間の有無(無), 運搬距離(4.6km以下)					17.000	台			第0005号代価表
処分工									
処分(刈草)					16.000	t			
一般廃棄物処分 刈草					16.000	t			

本工事費内訳書

第 08-15-401-D-304 号

実施 起工 設計書

工事区分 工種 種別 細別 規格	数量	単位	単価	金額	摘要
処分 (竹・篠)	1.000	t			
一般廃棄物処分 竹・篠	1.000	t			
植栽管理工					
刈込工					
寄植刈込み	2,100.000	m ²			
寄植刈込 (機械刈り) 1.5m未満	2,100.000	m ²			第0007号代価表
生垣刈込み	27.000	m			
生垣刈込 (機械刈り) 1.5m未満	27.000	m			第0008号代価表
園外運搬工					
運搬工	2.000	台			
トラック2tによる公園外への運搬 DID区間の有無(無), 運搬距離(4.6km以下)	2.000	台			第0005号代価表
処分工					
処分 (枝・葉)	2.000	t			
一般廃棄物処分 枝・葉	2.000	t			
直接工事費計					
共通仮設費 (率計上)					
共通仮設費計					

本工事費内訳書

第 08-15-401-D-304 号

実施 起工 設計書

工事区分	工種	種別	細別	規格	数量	単位	単価	金額	摘要
純工事費									
現場管理費									
工事原価									
一般管理費等									
工事価格									
消費税相当額									
請負工事費									

第 0002 号 代価表 機械除草I(肩掛式)

第08-15-401-D-304号

1000.000

m2 当り

名称	数量	単位	単価	金額	摘要
土木一般世話役		人			
特殊作業員		人			
普通作業員		人			
軽作業員		人			
草刈機 [肩掛式] カッタ径255mm		日			
諸雑費 (率+まるめ)	1.000	式			
合計					
			単位当り		

条件名称

入力値

入力名称

第 0003 号 代価表 人力除草

第 08-15-401-D-304号

1000.000

m2 当り

名称	数量	単位	単価	金額	摘要
土木一般世話役		人			
普通作業員		人			
諸雑費 (率+まるめ)	1.000	式			
合計					
			単位当り		

条件名称

入力値

入力名称

第 0004 号 代価表 集草・積込

第 08-15-401-D-304号

1000.000

m² 当り

名称	数量	単位	単価	金額	摘要
土木一般世話役		人			
普通作業員		人			
諸雑費 (率)	1.000	式			
合計					
			単位当り		

条件名称

入力値

入力名称

第 0005 号 代価表 トラック2tによる公園外への運搬

第08-15-401-D-304号

1.000 台 当り

名称	数量	単位	単価	金額	摘要
トラック[普通型]2t積 機械使用条件コード(0), 岩石割増しコード(岩石工の割増対象にしない), 機械損耗部品補正(普通), 供用日当り運転時間(時間), 交替制による割増し(交替制を適用しない), 異常補正(0), 基礎価格補正(しない), 輸送補正(しない), 運転日当り運転時間(時間)		時間			第0006号 代価表 20260401
合計			単位当り		
条件名称		入力値		入力名称	
J 0 1 DID区間の有無		1		無	
J 0 2 運搬距離		6		4.6km以下	

第 0006 号 代価表 トラック[普通型]2t積

第08-15-401-D-304号

1.000 時間 当り

名称	数量	単位	単価	金額	摘要
運転手 (一般)		人			
軽油	3.900	L			
トラック [普通型] 2 t 積		時間			
合計					
			単位当り		

条件名称	入力値	入力名称
J 0 1 機械使用条件コード	0	0
J 0 2 岩石割増しコード	1	岩石工の割増対象にしない
J 0 3 機械損耗部品補正	1	普通
J 0 4 供用日当り運転時間		時間
J 0 5 交替制による割増し	1	交替制を適用しない
J 0 6 異常補正	0	0
J 0 7 基礎価格補正	1	しない
J 0 8 輸送補正	1	しない
J 0 9 運転日当り運転時間		時間

機 労 材 集 計 リ ス ト (材 料) [積 上 分]

第 08-15-401-D-304 号

実施 起工 設計書

単価コード	名 称 / 規 格	数 量	単 位	金 額	摘 要
TJ000010	一般廃棄物処分 刈草	16.000	t		20260401
TJ000020	一般廃棄物処分 枝・葉	2.000	t		20260401
TJ000050	一般廃棄物処分 竹・篠	1.000	t		20260401
Z006702002	軽油	22.230	L		20260401
Z006704001	ガソリン レギュラー	18.045	L		20260401

令和8年度都市公園維持管理業務委託第3号

1. 除草・刈込み

番号	公園名	ハンドガイド除草 (㎡) 【肩掛併用】		肩掛除草 (㎡)		人力除草 (㎡)		寄植刈込 (㎡)		生垣刈込 (m)	
			回数		回数		回数		回数		回数
1	中根台児童公園	427	2回			693	2回	280	1回		
2	中根台第二街区公園	600	2回	394	1回	133	2回	133	1回	27	1回
3	行部内公園	10,830	3回			718	2回	654	1回		
4	7号緑地			2,960	2回						
5	北竜台8号緑地※			804	1,608	2回	608	1回	608	1回	
6	北竜台9号緑地※			279	420	2回	250	1回	250	1回	
7	北竜台10号緑地※			267	534	2回	250	1回	250	1回	
8	北竜台11号緑地※			150	926	2回					
	合計	34,544		11,302		4,196		2,175		27	

※印については、1回目を道路際1mを肩掛除草する。

2. 設計数量

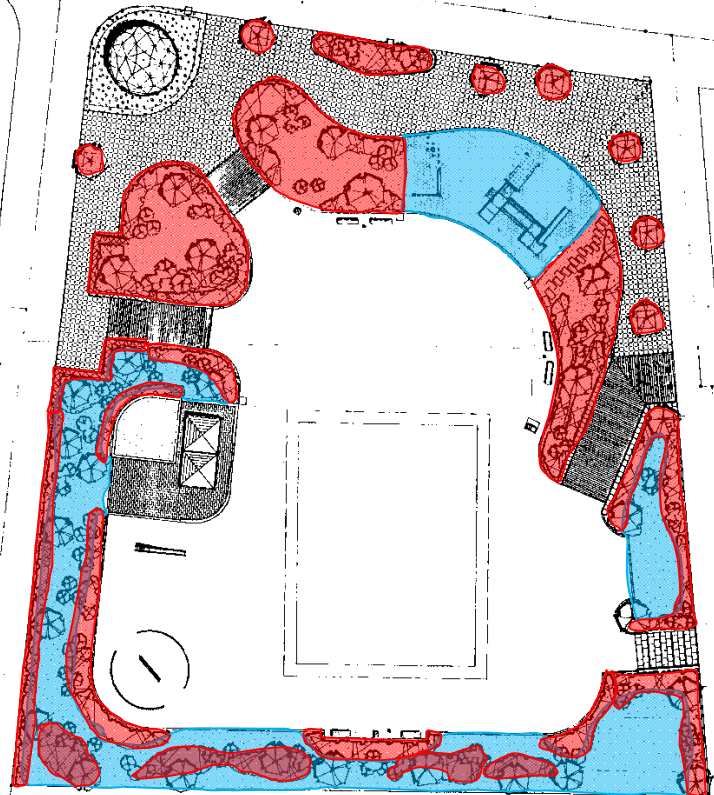
工種	種別	数量			
			数量	単位	数量
除草工	ハンドガイド除草	34,544	㎡	34,500	㎡
	肩掛除草	11,302	㎡	11,300	㎡
	人力除草	4,196	㎡	4,100	㎡
	集草・積込み工			49,900	㎡
	園外運搬工 (一般廃棄物処理場)	2tトラック4.6km以下		16	台
	一般廃棄物処分 (刈草)			16.0	t
	一般廃棄物処分 (竹・篠)			1.0	t
刈込工	低木刈込	2,175	㎡	2,100	㎡
	生垣刈込	27	m	27	m
	園外運搬工 (一般廃棄物処理場)	2tトラック4.6km以下		2	台
	一般廃棄物処分 (枝・葉)			2	t

中根台児童公園

現況平面図



1:200



凡 例

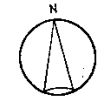
表示	名 称	備 考
[Symbol]	アスレチック	
[Symbol]	縦石リバー	
[Symbol]	コンクリート舗装	
[Symbol]	土間舗装	
[Symbol]	石張り舗装	
[Symbol]	砂 場	
[Symbol]	バ ン コ ラ	
[Symbol]	キッズカー	
[Symbol]	フリスビー	
[Symbol]	手巻遊具	
[Symbol]	砂登アソビ	
[Symbol]	メッキスチール	

肩掛併用 427 m²
 人力 693 m²

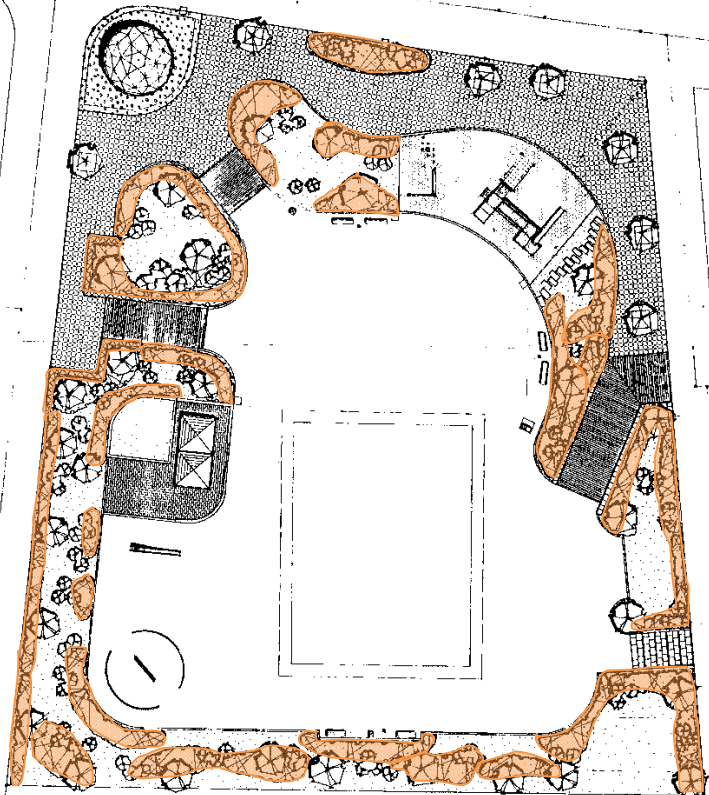
図面種別	現況平面図
縮 尺	1:200
種 別	都 市 公 園
公園名	中根台児童公園
所在地	埼玉県滝川市中央4-17-1
図面年月日	平成 4年 3月31日
茨城県滝川市	

中根台児童公園

現況平面図



1:200

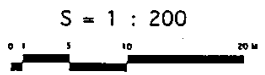


凡 例

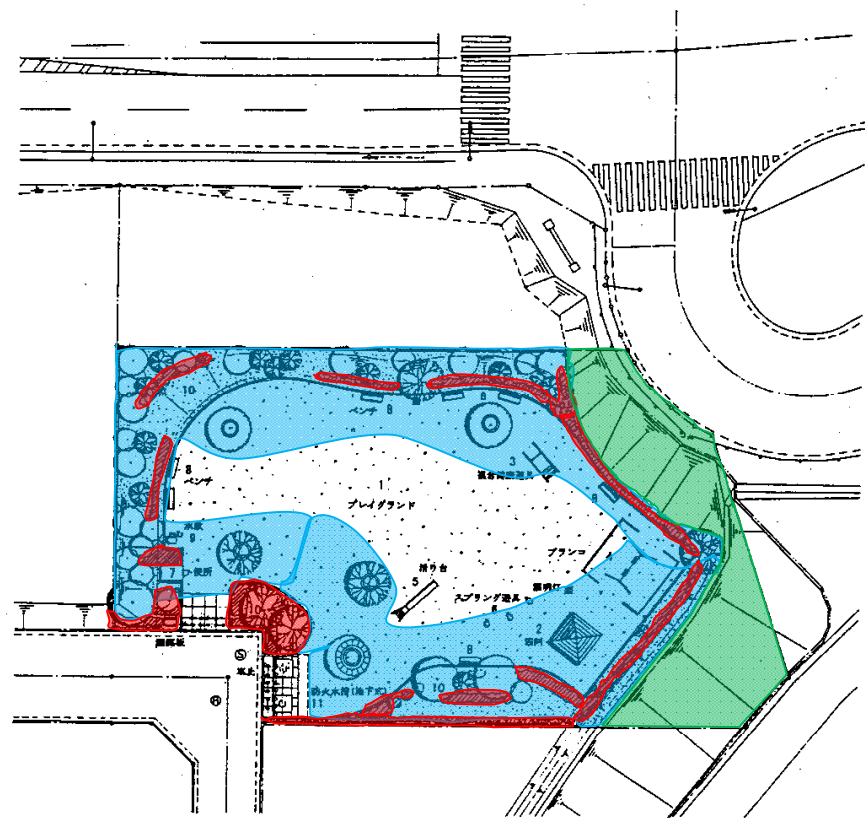
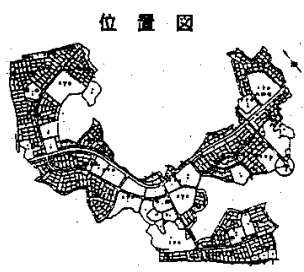
表示	名 称	備 考
[Symbol]	アスベスト舗装	
[Symbol]	磁石舗装	
[Symbol]	コンクリート舗装	
[Symbol]	土間舗装	
[Symbol]	石張り舗装	
[Symbol]	砂 場	
[Symbol]	バース	
[Symbol]	トイレ	
[Symbol]	噴水	
[Symbol]	手洗器具	
[Symbol]	照明灯	
[Symbol]	ベンチ	
[Symbol]	その他	

低木列込 280 m²

図面種別	現況平面図
縮 尺	1:200
種 別	都市公園
公園名	中根台児童公園
所在地	茨城県竜崎市中根台4-17-1
図面年月日	平成 4年 3月31日
茨城県竜崎市中根台	



中根台第二街区公園 現況平面図

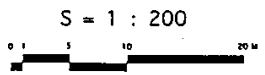


凡例

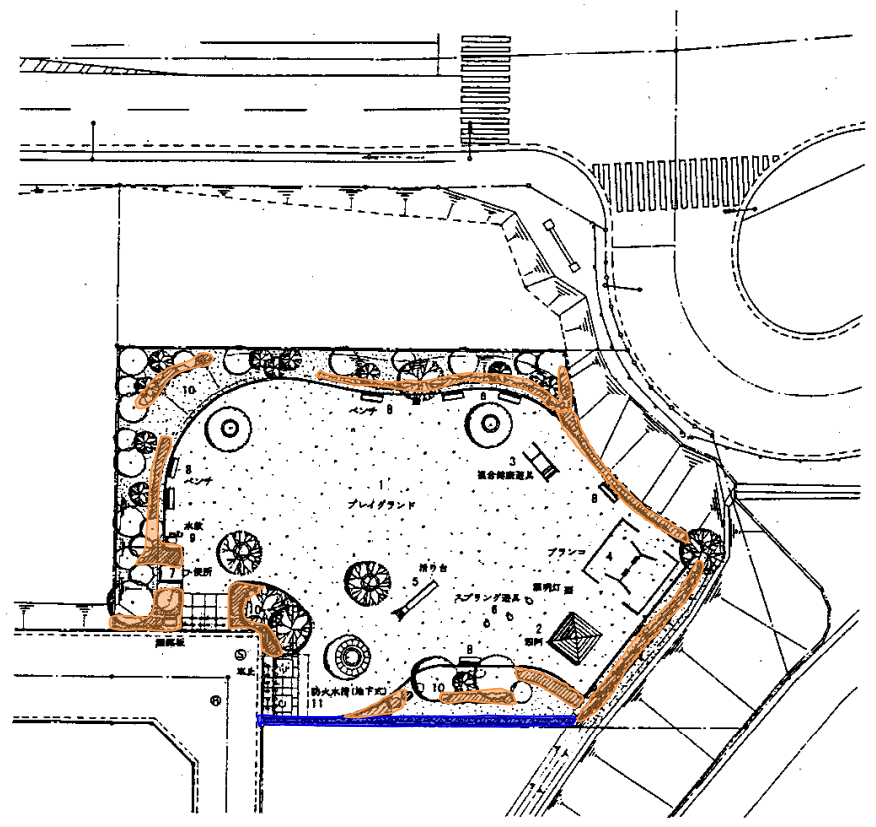
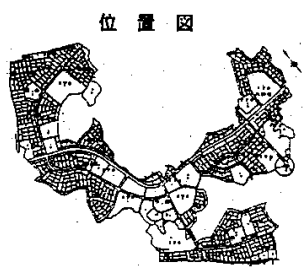
番号	名称	備考
1	プレイグラウンド	ダスト網敷
2	遊具	
3	複合遊具	
4	2道ブランコ	
5	滑り台	
6	スプリング遊具	
7	授乳所	
8	ベンチ	
9	水飲	
10	植栽地	
11	防火水槽	

肩掛併用	600 m ²
人力	133 m ²
肩掛	394 m ²

図面種類	現況平面図
縮尺	1:200
種別	都市公園
公園名	中根台第二街区公園
所在地	埼玉県市市根台5-12-1
図面年月日	平成 年 月 日
作成者 〇〇〇〇	



中根台第二街区公園 現況平面図

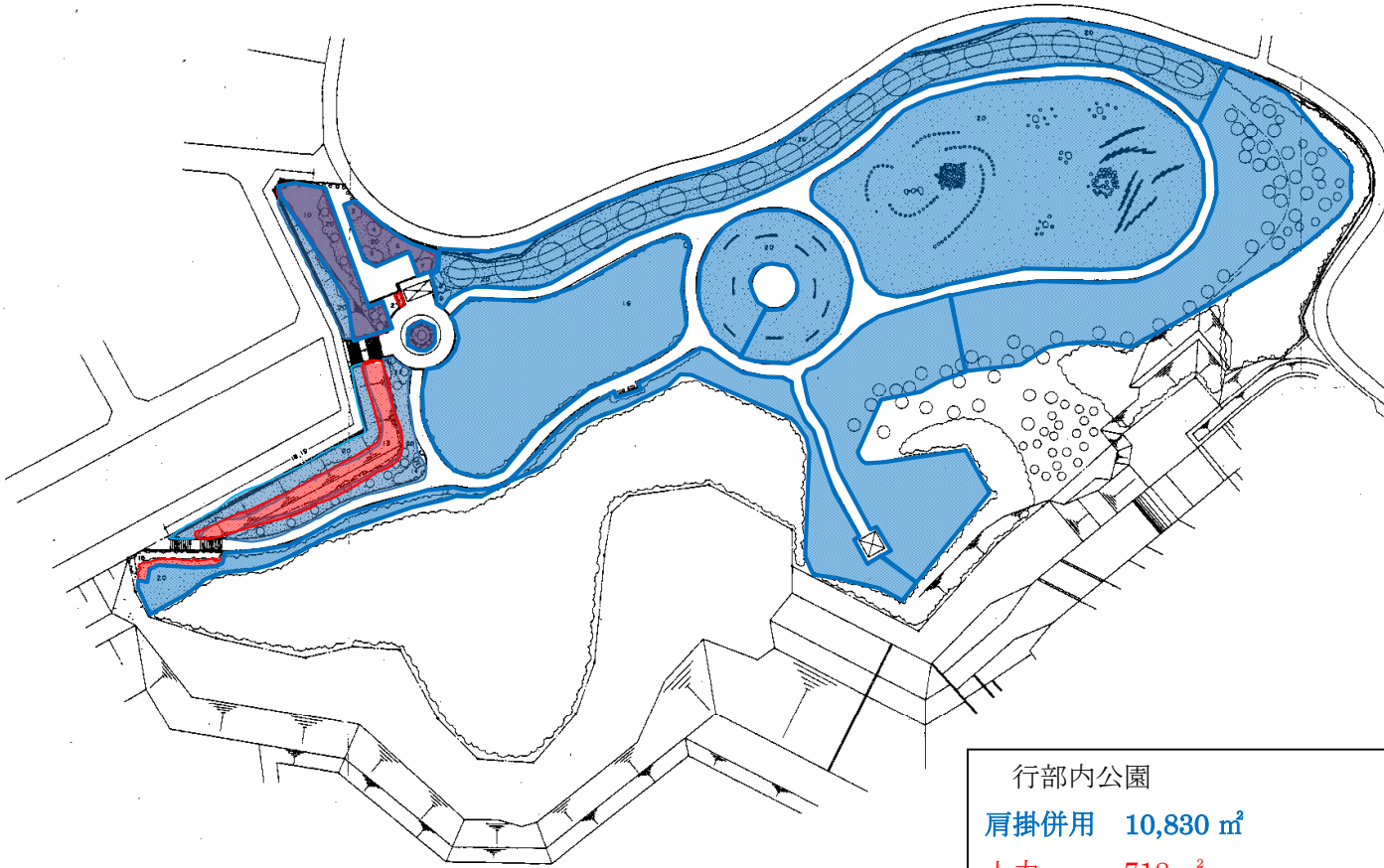
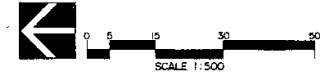


凡例

番号	名称	備考
1	プレイグラウンド	ダスト舗装
2	西門	
3	複合遊具	
4	2層ブランコ	
5	滑り台	
6	スプリング遊具	
7	休息所	
8	ベンチ	
9	水景	
10	植栽地	
11	防火水槽	

低木刈込 133 m²
 生垣刈込 27m

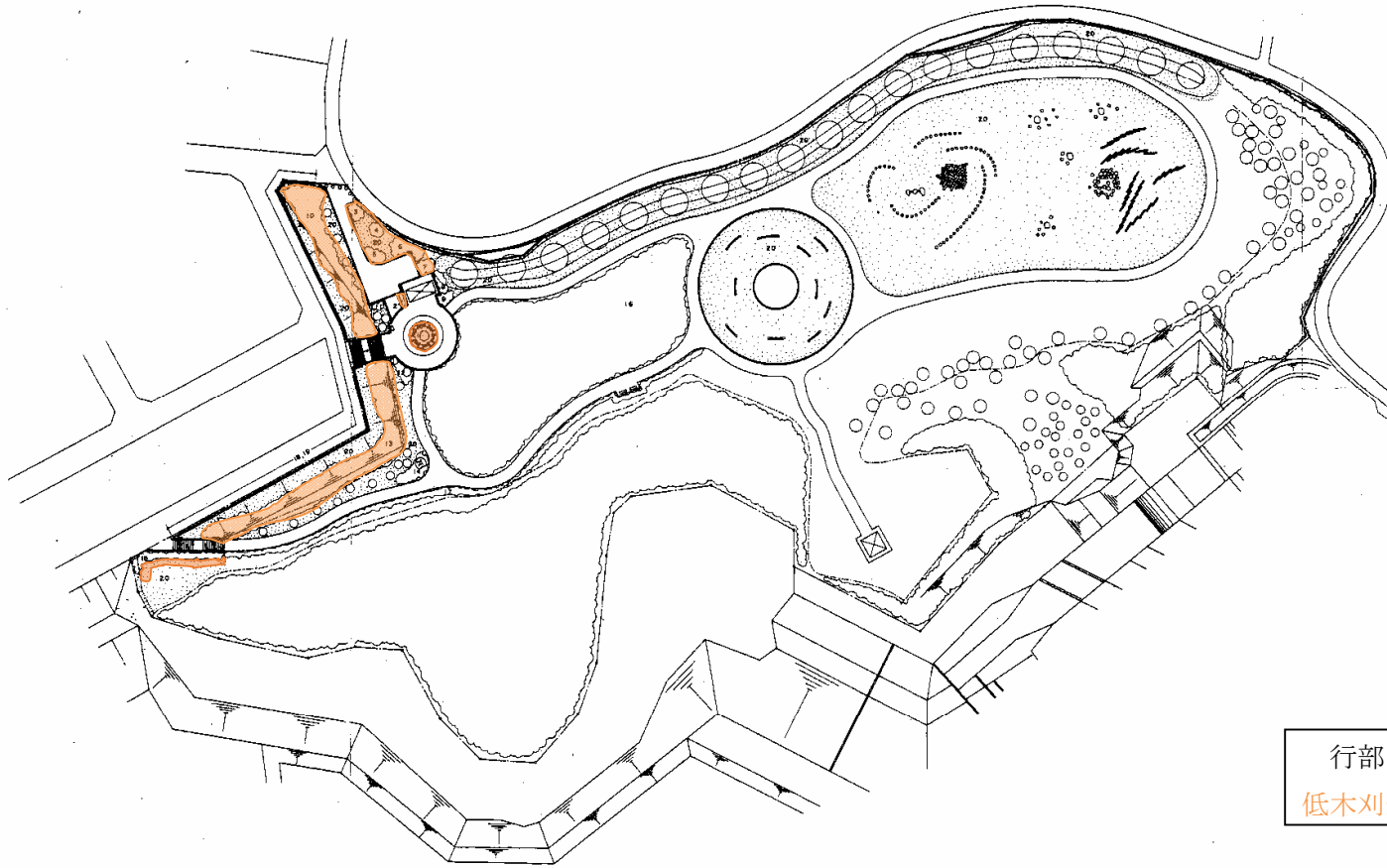
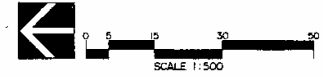
図面種類	現況平面図
縮尺	1:200
種別	都市公園
公園名	中根台第二街区公園
所在地	埼玉県市市街台5-12-1
図面年月日	平成 年 月 日
作成者 熊ヶ崎市	



№	品名	単位	数量	単位	数量
1	アサギソウ	株	180		
2	トウチソウ	株	80		
3	アジサイ	株	100		
4	ヒメオドリソウ	株	40		
5	レンゲソウ	株	120		
6	レンゲ	株	240		
7	アサギソウ	株	140		
8	トウチソウ	株	90		
9	アサギソウ	株	90		
10	アサギソウ	株	1000		
11	アサギソウ	株	70		
12	アサギソウ	株	100		
13	アサギソウ	株	3430		
14	アサギソウ	株	180		
15	アサギソウ	株	220		
16	アサギソウ	株	1700		
17	アサギソウ	株	120		
18	アサギソウ	株	100		
19	アサギソウ	株	120		
20	アサギソウ	株	180		
21	アサギソウ	株	20		

行部内公園
 肩掛併用 10,830 m²
 人力 718 m²

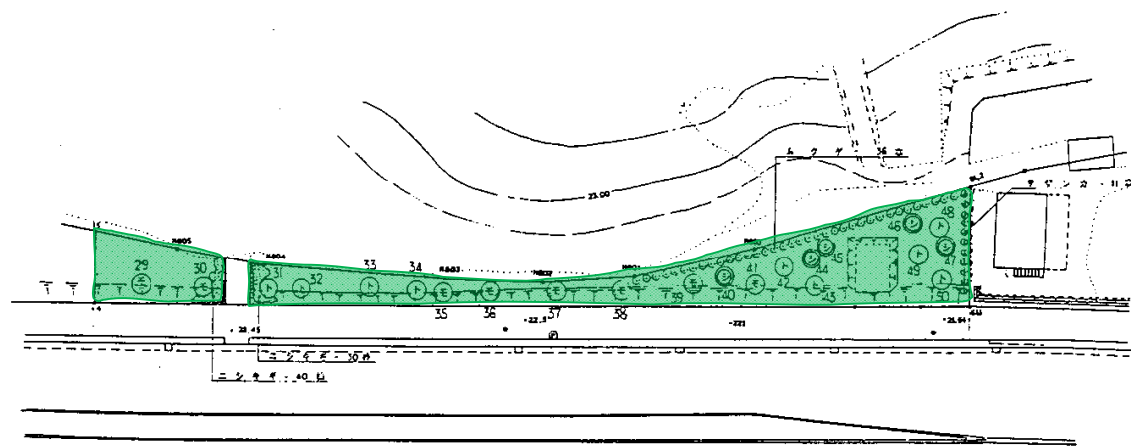
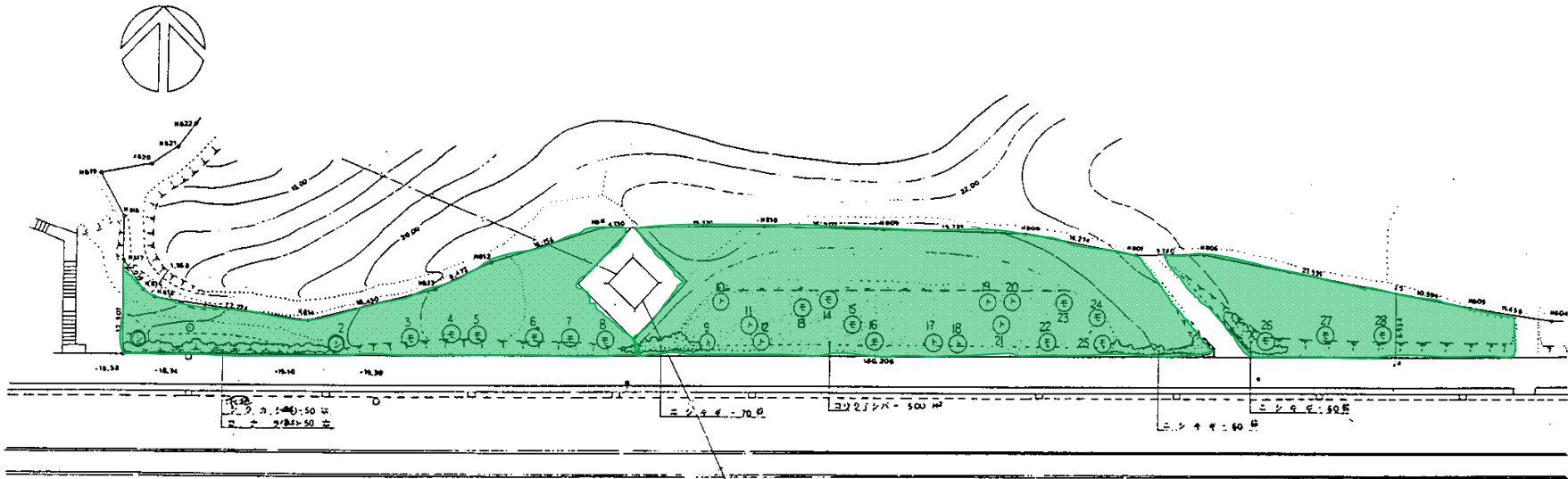
図面種別	植栽図-2 (植木)
縮尺	1:500
種別	遊園公園
公園名	行部内公園
所在地	電ヶ崎市久保台1-20-2
編製年月日	平成5年3月31日
	茨城県電ヶ崎市



植	名	規格	数量	備	注
1	ヤマザシ	10.4-0.4	株	180	
2	トナリナツクシ	10.6-0.3	株	80	
3	アジサイ	10.5	株	100	
4	ヒメササ	10.5	株	40	
5	レンゲツバキ	11.0-0.4	株	120	
6	レンゲ	10.8-0.4	株	240	
7	アサギ	10.4-0.4	株	140	
8	トクモ	10.7-0.3	株	90	
9	ラヂオ	10.8-0.8	株	90	
10	ササ	10.5-0.4	株	1,020	
11	ツバキ	10.4-0.3	株	70	
12	アサギ	10.4-0.4	株	100	
13	ササ	10.3-0.4	株	3,420	
14	レンゲ	10.8-0.4	株	180	
15	ササ	10.3-0.4	株	220	
16	ドウモ	1.7	m ²	1,740	
17	草	2.0	m ²	121	
18	草	1.0	m ²	100	
19	草	1.0	m ²	120	
20	草	16.94	m ²		
21	草	1.0	m ²	21	

行部内公園
低木刈込 654 m²

図面種別	植栽図-2 (低木)
縮尺	1:500
種別	芝園公園
公園名	行部内公園
所在地	電ヶ崎市久保台1-20-2
編製年月日	平成5年3月31日
茨城県電ヶ崎市	



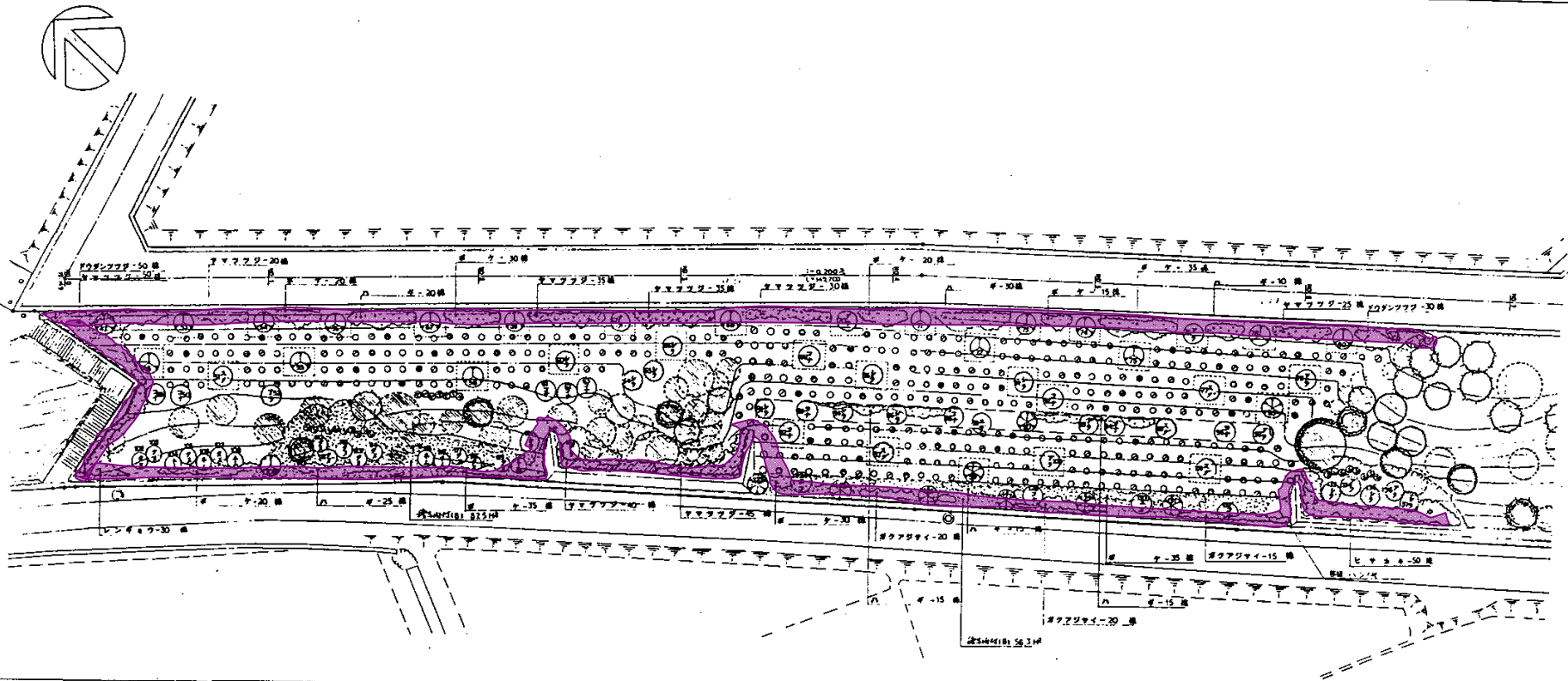
凡例 (G2)

図案	記号	規格	高さ	幅	間隔	本数	備考
①	シラカシ	4.5	0.3	1.5	本	7	LS-3A
②	トウモロコシ	4.0	0.2	2.0	本	18	
③	アサギク	4.5	0.25	1.5	本	25	
④	ササシバ	1.5	-	0.4	本	11	TS-H
⑤	ムクゲ	1.5	-	0.4	本	36	TS-H
⑥	シラカシ	1.0	0.2	-	本	50	
⑦	コケ	1.0	0.2	-	本	50	
⑧	ニシキギ	0.5	-	0.3	本	260	MS-102
⑨	コケ	-	-	-	㎡	500	

7号緑地
肩掛 2960 ㎡

6

図面番号	図面名 (高木、低木、地被)
図 R	1 : 300
種別	植栽
緑地番号	7号緑地
所在地	小田1丁目2-3
図面年月日	平成 5年 3月 31日
茨城県電設公社	



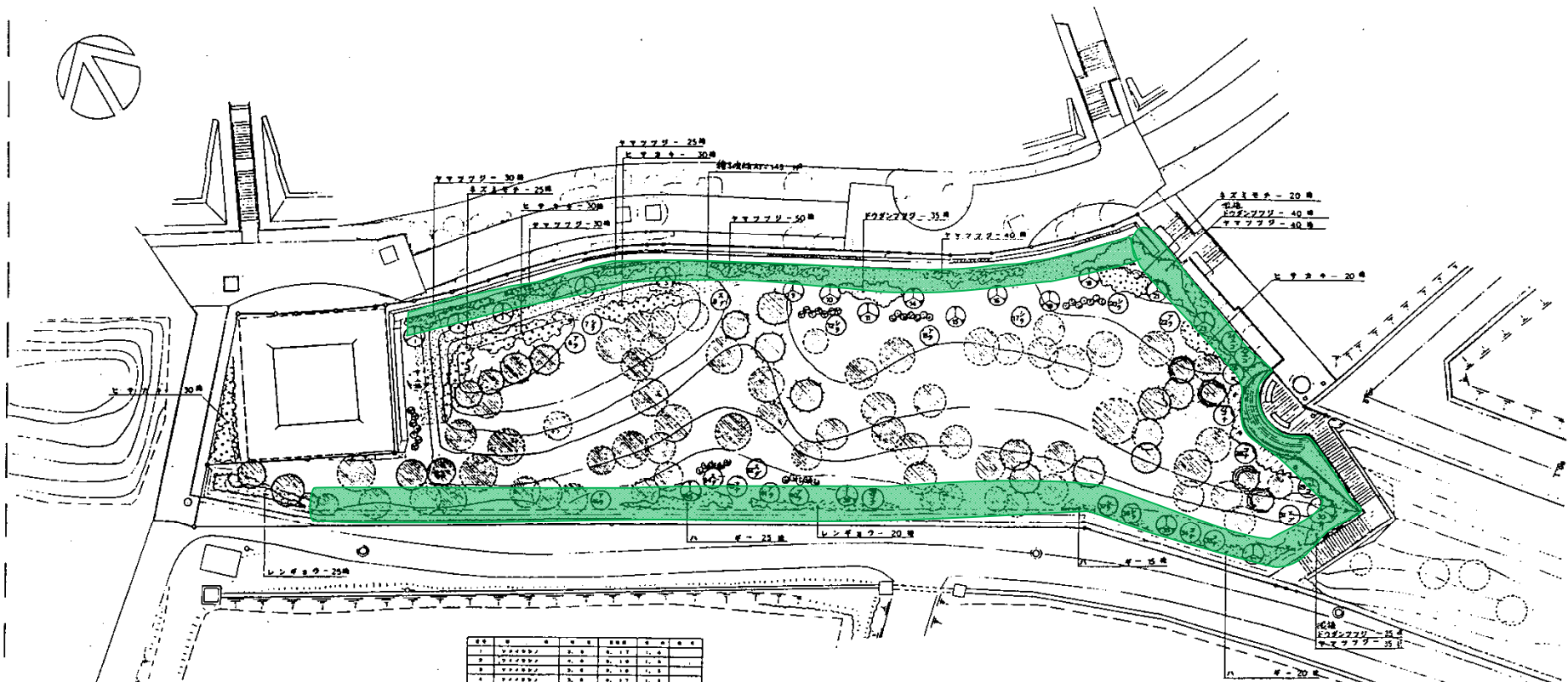
植栽	数量	規格	単位	数量	規格	単位	数量	規格	単位	数量	規格	単位	数量	規格	単位
アサザ	50	...	株
シラカシ	20	...	株
...

植栽	数量	規格	単位	数量	規格	単位	数量	規格	単位	数量	規格	単位
アサザ	50	0.2 346	株	11	TS-38
シラカシ	30	0.15 0.8	株	13	MS-28
メダガイ	30	0.15 0.7	株	5	MS-28
ツバキ	3.5	0.15 1.5	株	10	MS-34
ヤマブキ	3.5	0.15 1.5	株	9	MS-34
エゴノキ	3.5	0.2 396	株	3	TS-38
ササギ	3.5	0.15 1.2	株	12	MS-34
コナラ	3.5	0.15 1.2	株	14	MS-34
サトウ	3.0	0.12	株	6	MS-28
ハンシ	1	1	LS-34
シラカシ	15	0.3	株	18	TS-1
ヤマブキ	10	...	株	7

植栽	数量	規格	単位	数量	規格	単位	数量	規格	単位	数量	規格	単位
ヒサカキ	0.5	0.41	株	50
ヤマブキ	0.5	0.25	株	280
オカアザミ	0.5	346	株	55
オカアザミ	0.5	0.25	株	80
ハ	株	130
サ	0.5	0.4	株	240
レンギョウ	0.5	0.3	株
シラカシ	0.5	...	株
アサザ	0.5	...	株
ヤマブキ	0.5	...	株
コナラ	0.5	...	株

8号緑地(2)1回目
肩掛 804 m²

図名	8号緑地
所在地	中野台1丁目7-2
図面年月日	平成5年3月21日
茨城県鹿嶋市	



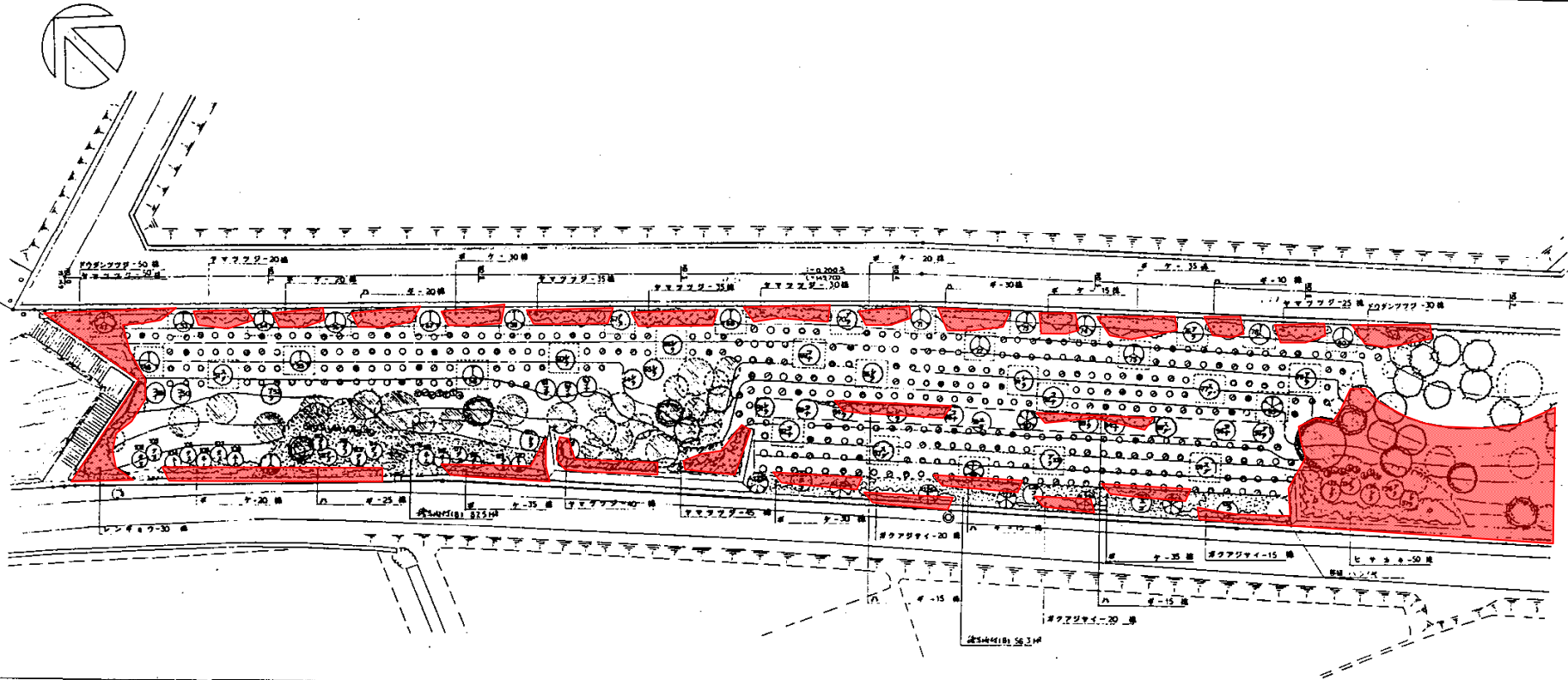
植栽	数量	規格	単位	備考
1	1	アサギソウ	株	100
2	1	アサギソウ	株	100
3	1	アサギソウ	株	100
4	1	アサギソウ	株	100
5	1	アサギソウ	株	100
6	1	アサギソウ	株	100
7	1	アサギソウ	株	100
8	1	アサギソウ	株	100
9	1	アサギソウ	株	100
10	1	アサギソウ	株	100
11	1	アサギソウ	株	100
12	1	アサギソウ	株	100
13	1	アサギソウ	株	100
14	1	アサギソウ	株	100
15	1	アサギソウ	株	100
16	1	アサギソウ	株	100
17	1	アサギソウ	株	100
18	1	アサギソウ	株	100
19	1	アサギソウ	株	100
20	1	アサギソウ	株	100
21	1	アサギソウ	株	100
22	1	アサギソウ	株	100
23	1	アサギソウ	株	100
24	1	アサギソウ	株	100
25	1	アサギソウ	株	100
26	1	アサギソウ	株	100
27	1	アサギソウ	株	100
28	1	アサギソウ	株	100
29	1	アサギソウ	株	100
30	1	アサギソウ	株	100
31	1	アサギソウ	株	100
32	1	アサギソウ	株	100
33	1	アサギソウ	株	100
34	1	アサギソウ	株	100
35	1	アサギソウ	株	100
36	1	アサギソウ	株	100
37	1	アサギソウ	株	100
38	1	アサギソウ	株	100
39	1	アサギソウ	株	100
40	1	アサギソウ	株	100
41	1	アサギソウ	株	100
42	1	アサギソウ	株	100
43	1	アサギソウ	株	100
44	1	アサギソウ	株	100
45	1	アサギソウ	株	100
46	1	アサギソウ	株	100
47	1	アサギソウ	株	100
48	1	アサギソウ	株	100
49	1	アサギソウ	株	100
50	1	アサギソウ	株	100
51	1	アサギソウ	株	100
52	1	アサギソウ	株	100
53	1	アサギソウ	株	100
54	1	アサギソウ	株	100
55	1	アサギソウ	株	100
56	1	アサギソウ	株	100
57	1	アサギソウ	株	100
58	1	アサギソウ	株	100
59	1	アサギソウ	株	100
60	1	アサギソウ	株	100
61	1	アサギソウ	株	100
62	1	アサギソウ	株	100
63	1	アサギソウ	株	100
64	1	アサギソウ	株	100
65	1	アサギソウ	株	100
66	1	アサギソウ	株	100
67	1	アサギソウ	株	100
68	1	アサギソウ	株	100
69	1	アサギソウ	株	100
70	1	アサギソウ	株	100
71	1	アサギソウ	株	100
72	1	アサギソウ	株	100
73	1	アサギソウ	株	100
74	1	アサギソウ	株	100
75	1	アサギソウ	株	100
76	1	アサギソウ	株	100
77	1	アサギソウ	株	100
78	1	アサギソウ	株	100
79	1	アサギソウ	株	100
80	1	アサギソウ	株	100
81	1	アサギソウ	株	100
82	1	アサギソウ	株	100
83	1	アサギソウ	株	100
84	1	アサギソウ	株	100
85	1	アサギソウ	株	100
86	1	アサギソウ	株	100
87	1	アサギソウ	株	100
88	1	アサギソウ	株	100
89	1	アサギソウ	株	100
90	1	アサギソウ	株	100
91	1	アサギソウ	株	100
92	1	アサギソウ	株	100
93	1	アサギソウ	株	100
94	1	アサギソウ	株	100
95	1	アサギソウ	株	100
96	1	アサギソウ	株	100
97	1	アサギソウ	株	100
98	1	アサギソウ	株	100
99	1	アサギソウ	株	100
100	1	アサギソウ	株	100

図号	樹種	規格寸法 H x C x W	原産	数量	備考
①	アサギソウ	3.0' 0.2' 1.0M	※	6	TS-30 (100株)
②	シラカシ	3.0' 0.15' 0.8	※	6	MS-28 (100株)
③	メダカシ	3.0' 0.15' 0.7	※	3	MS-28 (100株)
④	ツバキ	3.5' 0.15' 1.5	※	20	MS-34 (100株)
⑤	ヤマザクラ	4.0' 0.2' 1.8	※	1	LS-34 (100株)
⑥	エゴノキ	3.5' 0.2' 1.0M	※	5	TS-38 (100株)
⑦	コナラ	3.5' 0.15' 1.2	※	7	MS-34 (100株)
⑧	シラカシ	4.0' 0.3' 2.0M	※	24	TS-1 (100株)
⑨	ヤマザクラ	4.0' 0.3' 2.0M	※	21	TS-1 (100株)

図号	樹種	規格寸法 H x W	原産	数量	備考
⑩	ヤマザクラ	0.5' 0.4'	※	110	MS-1 (100株)
⑪	ヤマザクラ	1.2' 0.3'	※	45	MS-1 (100株)
⑫	ヤマザクラ	0.5' 0.25'	※	250	MS-1 (100株)
⑬	ヤマザクラ	0.5' 0.25'	※	110	MS-1 (100株)
⑭	アサギソウ	— 3.0M	※	60	MS-1 (100株)
⑮	ヤマザクラ	0.5' 0.3'	※	45	MS-1 (100株)
⑯	アサギソウ	— 3.0M	※	60	MS-1 (100株)

8号緑地(1)2回目
 肩掛 1,608 m²

作成日 平成33年3月21日
 茨城県電設株式会社



植栽	樹種	規格寸法	単位	数量	備考
1	アサガオ	3.0 x 0.2 x 0.4	株	11	TS-38
2	シラカシ	3.0 x 0.15 x 0.8	株	13	MS-28
3	メダガイ	3.0 x 0.15 x 0.7	株	5	MS-28
4	ツバキ	3.5 x 0.15 x 1.5	株	9	MS-34
5	アサガオ	3.5 x 0.2 x 0.4	株	3	TS-38
6	シラカシ	3.5 x 0.15 x 1.2	株	12	MS-34
7	ツバキ	3.5 x 0.15 x 1.2	株	14	MS-34
8	アサガオ	3.0 x 0.2	株	6	MS-28
9	シラカシ	3.5 x 0.15 x 1.2	株	18	TS-1
10	アサガオ	1.0	株	7	

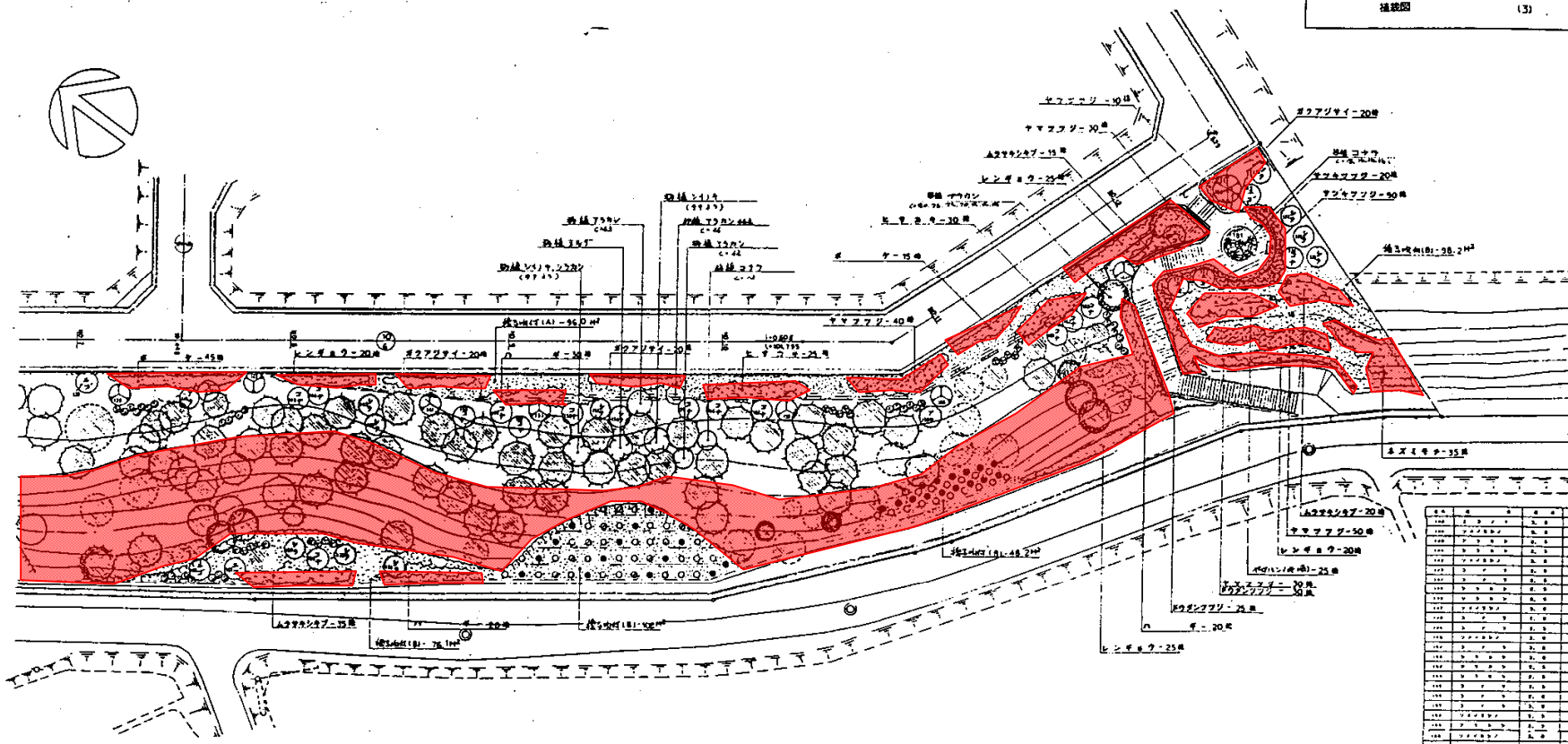
植栽	樹種	規格寸法	単位	数量	備考
11	アサガオ	0.5 x 0.4	株	50	
12	アサガオ	0.5 x 0.25	株	280	
13	アサガオ	0.5 x 0.4	株	55	
14	アサガオ	0.5 x 0.25	株	80	
15	アサガオ	0.5 x 0.4	株	130	
16	アサガオ	0.5 x 0.4	株	240	
17	アサガオ	0.5 x 0.3	株	30	
18	アサガオ	0.5 x 0.4	株	121	
19	アサガオ	0.5 x 0.4	株	96	
20	アサガオ	0.5 x 0.4	株	113	
21	アサガオ	0.5 x 0.4	株	76	
22	アサガオ	0.5 x 0.4	株	143	

植栽	樹種	規格寸法	単位	数量	備考
23	アサガオ	3.0 x 0.2 x 0.4	株	11	TS-38
24	シラカシ	3.0 x 0.15 x 0.8	株	13	MS-28
25	メダガイ	3.0 x 0.15 x 0.7	株	5	MS-28
26	ツバキ	3.5 x 0.15 x 1.5	株	9	MS-34
27	アサガオ	3.5 x 0.2 x 0.4	株	3	TS-38
28	シラカシ	3.5 x 0.15 x 1.2	株	12	MS-34
29	ツバキ	3.5 x 0.15 x 1.2	株	14	MS-34
30	アサガオ	3.0 x 0.2	株	6	MS-28
31	シラカシ	3.5 x 0.15 x 1.2	株	18	TS-1
32	アサガオ	1.0	株	7	

8号緑地(2)
 人力 608㎡

図面番号	植栽図 (2)
縮尺	1:200
図名	植栽
所在地	8号緑地
所属	中野台1丁目7-2
製図年月日	平成5年3月21日
茨城県電設株式会社	

(植栽図) 5=1:200



表示	樹種	形状寸法	単位	数量	備考
○	コナラ	30.0x31.18	本	1	TS-3A
○	アサギソウ	55.0x66.25	本	1	LS-3A
○	ツツジ	50.0x62.35	本	1	LS-3A
○	アサギソウ	30.0x62.20	本	1	TS-3A
○	アサギソウ	45.0x55.25	本	1	LS-3A
○	ツツジ	60.0x71.10	本	1	LS-3C
○	ツツジ	60.0x62.20	本	1	LS-3A
○	ツツジ	50.0x30.0	本	1	LS-3A

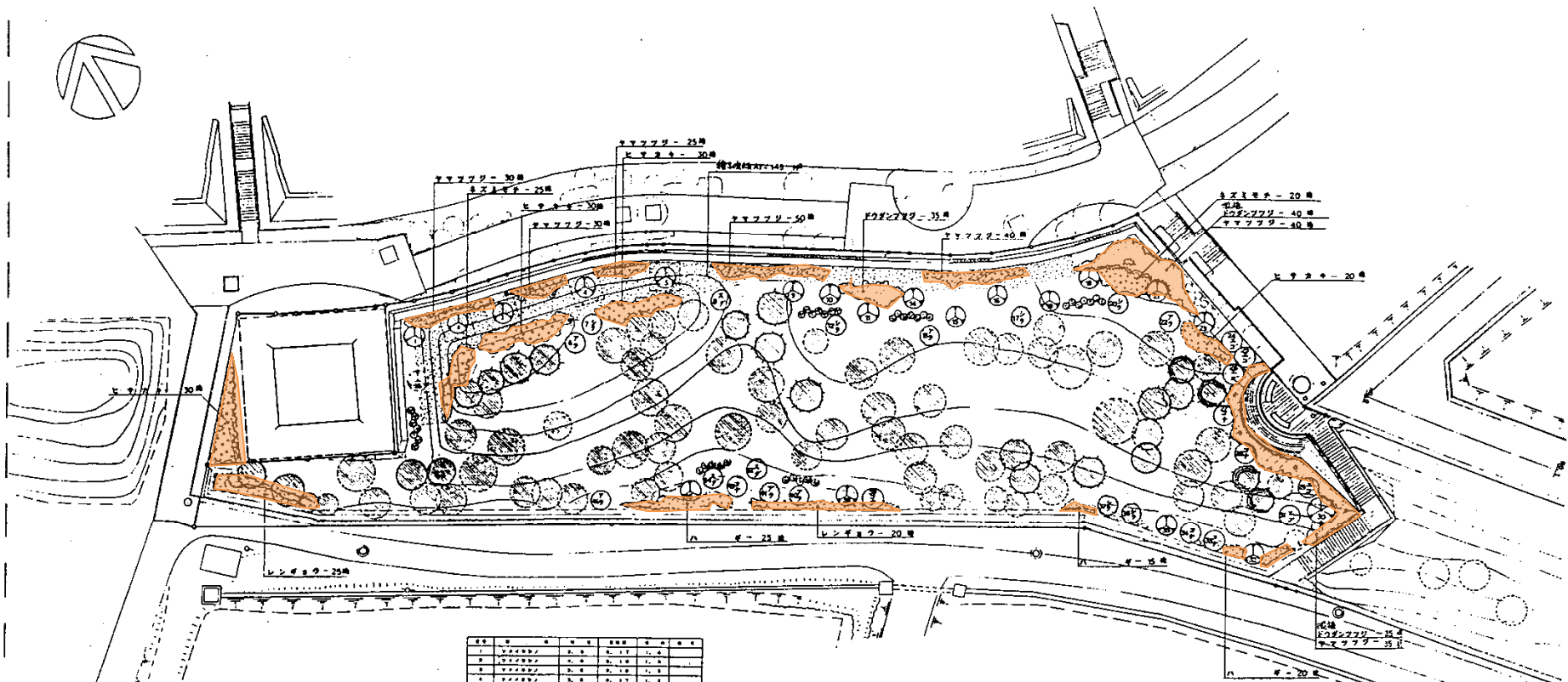
表示	樹種	形状寸法	単位	数量	備考
○	コナラ	30.0x31.18	本	1	TS-3A
○	アサギソウ	55.0x66.25	本	1	LS-3A
○	ツツジ	50.0x62.35	本	1	LS-3A
○	アサギソウ	30.0x62.20	本	1	TS-3A
○	アサギソウ	45.0x55.25	本	1	LS-3A
○	ツツジ	60.0x71.10	本	1	LS-3C
○	ツツジ	60.0x62.20	本	1	LS-3A
○	ツツジ	50.0x30.0	本	1	LS-3A

表示	樹種	形状寸法	単位	数量	備考
○	アサギソウ	30.0x32.34	本	2	TS-3B
○	アサギソウ	30.0x50.08	本	11	TS-2B
○	アサギソウ	30.0x50.07	本	1	TS-2B
○	アサギソウ	35.0x51.15	本	8	MS-3A
○	アサギソウ	40.0x21.18	本	1	LS-3A
○	アサギソウ	35.0x51.15	本	1	MS-3A
○	アサギソウ	35.0x51.15	本	7	TS-3B
○	アサギソウ	35.0x51.15	本	16	MS-3A
○	アサギソウ	30.0x32.34	本	1	MS-2B
○	アサギソウ	30.0x32.34	本	1	LS-3A
○	アサギソウ	30.0x32.34	本	1	LS-3B
○	アサギソウ	30.0x32.34	本	1	LS-3C
○	アサギソウ	30.0x32.34	本	1	LS-3D
○	アサギソウ	30.0x32.34	本	1	LS-3E
○	アサギソウ	30.0x32.34	本	1	LS-3F
○	アサギソウ	30.0x32.34	本	1	LS-3G
○	アサギソウ	30.0x32.34	本	1	LS-3H
○	アサギソウ	30.0x32.34	本	1	LS-3I
○	アサギソウ	30.0x32.34	本	1	LS-3J
○	アサギソウ	30.0x32.34	本	1	LS-3K
○	アサギソウ	30.0x32.34	本	1	LS-3L
○	アサギソウ	30.0x32.34	本	1	LS-3M
○	アサギソウ	30.0x32.34	本	1	LS-3N
○	アサギソウ	30.0x32.34	本	1	LS-3O
○	アサギソウ	30.0x32.34	本	1	LS-3P
○	アサギソウ	30.0x32.34	本	1	LS-3Q
○	アサギソウ	30.0x32.34	本	1	LS-3R
○	アサギソウ	30.0x32.34	本	1	LS-3S
○	アサギソウ	30.0x32.34	本	1	LS-3T
○	アサギソウ	30.0x32.34	本	1	LS-3U
○	アサギソウ	30.0x32.34	本	1	LS-3V
○	アサギソウ	30.0x32.34	本	1	LS-3W
○	アサギソウ	30.0x32.34	本	1	LS-3X
○	アサギソウ	30.0x32.34	本	1	LS-3Y
○	アサギソウ	30.0x32.34	本	1	LS-3Z

表示	樹種	形状寸法	単位	数量	備考
○	アサギソウ	0.5x0.4	本	110	110
○	アサギソウ	0.5x0.4	本	55	215
○	アサギソウ	1.2x0.3	本	35	80
○	アサギソウ	0.5x0.25	本	160	690
○	アサギソウ	0.5x3.0x0.4	本	60	115
○	アサギソウ	0.5x0.25	本	55	245
○	アサギソウ	0.5x0.4	本	70	250
○	アサギソウ	0.5x0.4	本	60	300
○	アサギソウ	0.8x0.4	本	70	70
○	アサギソウ	0.5x0.3	本	30	165
○	アサギソウ	0.5x0.3	本	16	157
○	アサギソウ	0.5x0.3	本	79	127
○	アサギソウ	0.5x0.3	本	3	122
○	アサギソウ	0.5x0.3	本	8	64
○	アサギソウ	0.5x0.3	本	96	241
○	アサギソウ	0.5x0.3	本	338	473

8号緑地(3)
人力 608 m²

縮尺	1:200
縮尺	縮尺
縮尺	8号緑地
縮尺	中巻(1)下巻7-2
縮尺	平成5年3月31日
縮尺	茨城県電設事務所

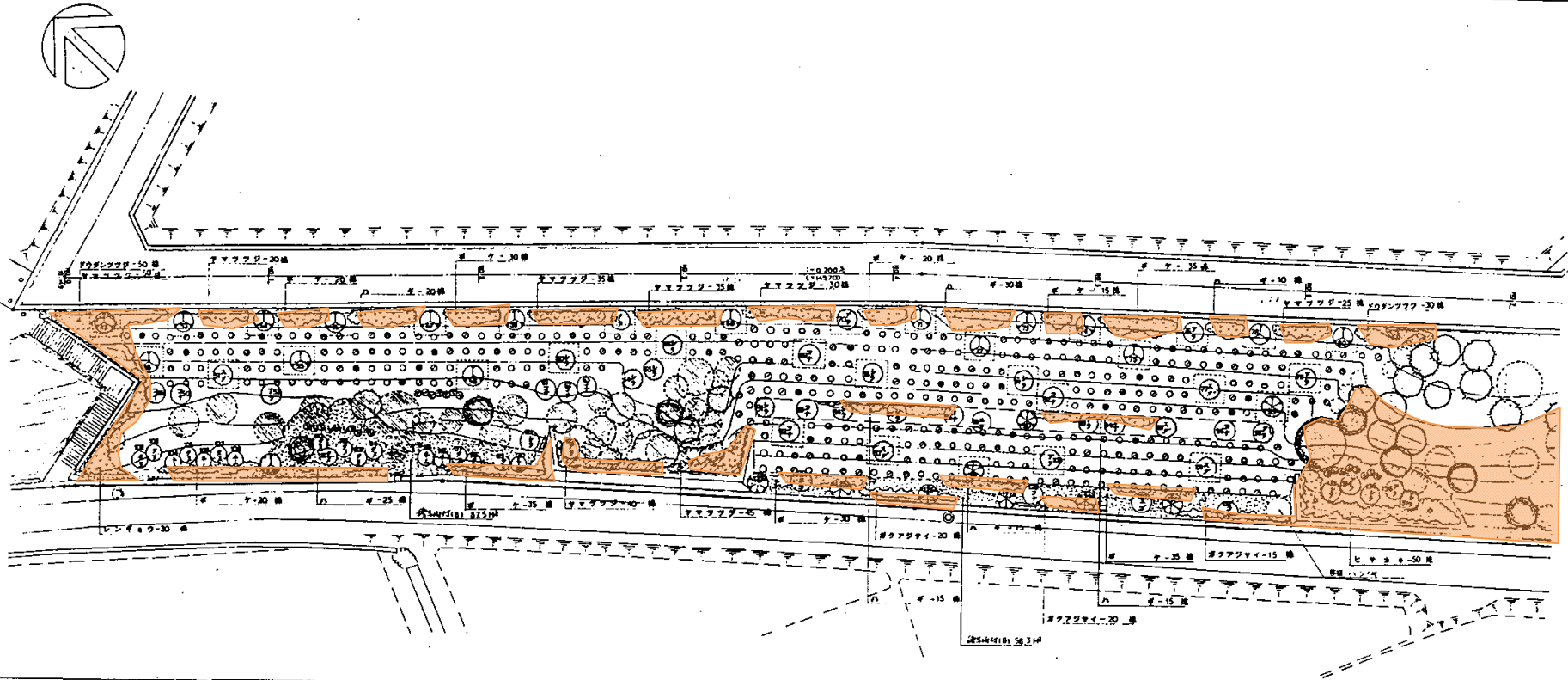


品名	規格	単位	数量	備考
アサギソウ	3.0' 0.2' 1.8m	株	6	TS-30
シラネアオイ	3.0' 0.15' 0.8	株	6	MS-28
メダカシ	3.0' 0.15' 0.7	株	3	MS-28
ツバキ	3.5' 0.15' 1.5	株	20	MS-34
ヤマモモ	4.0' 0.2' 1.8	株	1	LS-34
エゴノキ	3.5' 0.2' 2.0m	株	5	TS-38
コナラ	3.5' 0.15' 1.2	株	7	MS-34

品名	規格	単位	数量	備考
アサギソウ	3.0' 0.2' 1.8m	株	6	TS-30
シラネアオイ	3.0' 0.15' 0.8	株	6	MS-28
メダカシ	3.0' 0.15' 0.7	株	3	MS-28
ツバキ	3.5' 0.15' 1.5	株	20	MS-34
ヤマモモ	4.0' 0.2' 1.8	株	1	LS-34
エゴノキ	3.5' 0.2' 2.0m	株	5	TS-38
コナラ	3.5' 0.15' 1.2	株	7	MS-34
シラネアオイ	3.0' 0.15' 0.8	株	24	TS-1
ヤマモモ	4.0' 0.2' 1.8	株	21	TS-1

品名	規格	単位	数量	備考
アサギソウ	0.5' 0.4'	株	110	TS-1
シラネアオイ	1.2' 0.3'	株	45	TS-1
ヤマモモ	0.5' 0.25'	株	250	TS-1
アサギソウ	0.5' 0.25'	株	110	TS-1
シラネアオイ	1.2' 0.3'	株	60	TS-1
ヤマモモ	0.5' 0.3'	株	45	TS-1
シラネアオイ		株	145	

8号緑地(1)
低木刈込 608㎡

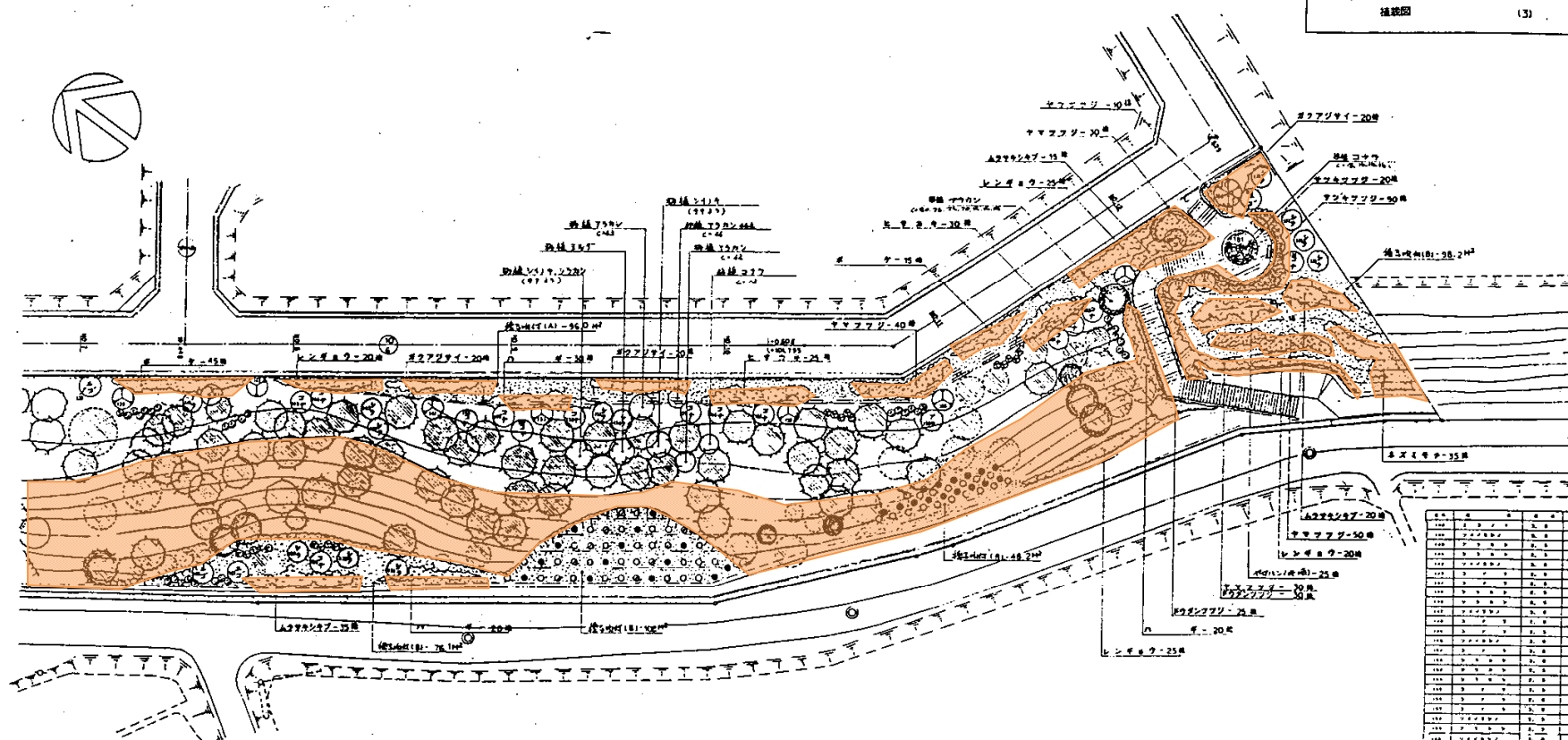


植栽	樹種	規格寸法	単位	数量	備考
1	アサガオ	3.0 x 0.2 x 0.4	株	11	TS-3B
2	シラカシ	3.0 x 0.15 x 0.8	株	13	MS-2B
3	メダガイ	3.0 x 0.15 x 0.7	株	5	MS-2B
4	ツバキ	3.5 x 0.15 x 1.5	株	9	MS-3A
5	アサガオ	3.5 x 0.2 x 0.4	株	3	TS-3B
6	アサガオ	3.5 x 0.15 x 1.2	株	12	MS-3A
7	アサガオ	3.5 x 0.15 x 1.2	株	14	MS-3A
8	アサガオ	3.0 x 0.15	株	6	MS-2B
9	アサガオ	3.5 x 0.15 x 1.2	株	18	TS-1
10	アサガオ	3.0 x 0.15	株	7	

植栽	樹種	規格寸法	単位	数量	備考
11	アサガオ	0.5 x 0.4	株	50	
12	アサガオ	0.5 x 0.25	株	280	
13	アサガオ	0.5 x 0.4	株	55	
14	アサガオ	0.5 x 0.25	株	80	
15	アサガオ	0.5 x 0.4	株	130	
16	アサガオ	0.5 x 0.4	株	240	
17	アサガオ	0.5 x 0.3	株	30	
18	アサガオ	0.5 x 0.4	株	121	
19	アサガオ	0.5 x 0.4	株	96	
20	アサガオ	0.5 x 0.4	株	113	
21	アサガオ	0.5 x 0.4	株	36	
22	アサガオ	0.5 x 0.4	株	143	

植栽	樹種	規格寸法	単位	数量	備考
23	アサガオ	0.5 x 0.4	株	11	
24	アサガオ	0.5 x 0.4	株	13	
25	アサガオ	0.5 x 0.4	株	5	
26	アサガオ	0.5 x 0.4	株	9	
27	アサガオ	0.5 x 0.4	株	3	
28	アサガオ	0.5 x 0.4	株	12	
29	アサガオ	0.5 x 0.4	株	14	
30	アサガオ	0.5 x 0.4	株	6	
31	アサガオ	0.5 x 0.4	株	18	
32	アサガオ	0.5 x 0.4	株	7	

8号緑地(2)
低木刈込 608 m²



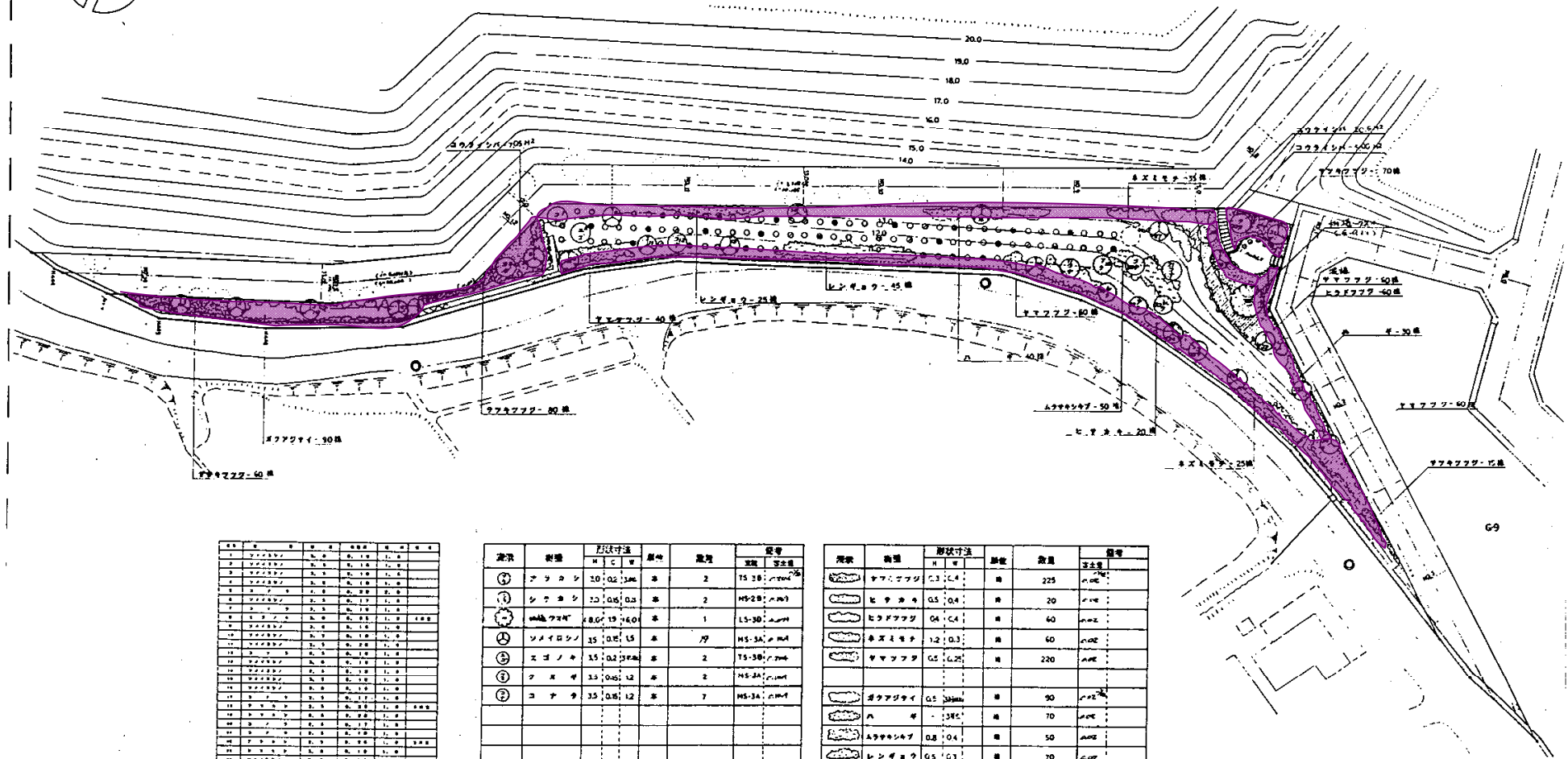
表示	樹種	形状寸法	単位	数量	備考
○	コナラ	30.0x33.18	本	1	TS-3A
○	アサザ	55.0x56.25	本	1	LS-3A
○	ササキ	50.0x52.35	本	1	LS-3A
○	アサザ	30.0x32.20	本	1	TS-3A
○	ササキ	45.0x35.25	本	1	LS-3A
○	ササキ	60.0x37.10	本	1	LS-3C
○	ササキ	60.0x52.20	本	1	LS-3A
○	ササキ	50.0x30.0	本	1	LS-3A

表示	樹種	形状寸法	単位	数量	備考
○	ササキ	30.0x32.34	本	2	TS-3B
○	ササキ	30.0x50.08	本	11	MS-2B
○	ササキ	30.0x50.07	本	1	MS-2B
○	ササキ	35.0x51.15	本	8	MS-3A
○	ササキ	40.0x52.18	本	1	LS-3A
○	ササキ	35.0x51.15	本	1	MS-3A
○	ササキ	35.0x52.34	本	7	TS-3B
○	ササキ	35.0x51.12	本	12	MS-3A
○	ササキ	35.0x51.12	本	16	MS-3A
○	ササキ	30.0x52.02	本	6	MS-2B
○	ササキ	45.0x51.12	本	1	LS-3A
○	ササキ	45.0x51.12	本	1	LS-3B
○	ササキ	45.0x51.12	本	1	LS-3C
○	ササキ	45.0x51.12	本	1	LS-3D
○	ササキ	45.0x51.12	本	1	LS-3E
○	ササキ	45.0x51.12	本	1	LS-3F
○	ササキ	45.0x51.12	本	1	LS-3G
○	ササキ	45.0x51.12	本	1	LS-3H
○	ササキ	45.0x51.12	本	1	LS-3I
○	ササキ	45.0x51.12	本	1	LS-3J
○	ササキ	45.0x51.12	本	1	LS-3K
○	ササキ	45.0x51.12	本	1	LS-3L
○	ササキ	45.0x51.12	本	1	LS-3M
○	ササキ	45.0x51.12	本	1	LS-3N
○	ササキ	45.0x51.12	本	1	LS-3O
○	ササキ	45.0x51.12	本	1	LS-3P
○	ササキ	45.0x51.12	本	1	LS-3Q
○	ササキ	45.0x51.12	本	1	LS-3R
○	ササキ	45.0x51.12	本	1	LS-3S
○	ササキ	45.0x51.12	本	1	LS-3T
○	ササキ	45.0x51.12	本	1	LS-3U
○	ササキ	45.0x51.12	本	1	LS-3V
○	ササキ	45.0x51.12	本	1	LS-3W
○	ササキ	45.0x51.12	本	1	LS-3X
○	ササキ	45.0x51.12	本	1	LS-3Y
○	ササキ	45.0x51.12	本	1	LS-3Z

表示	樹種	形状寸法	単位	数量	備考
○	ササキ	0.3x0.4	本	110	110
○	ササキ	0.5x0.4	本	55	215
○	ササキ	1.2x0.3	本	35	80
○	ササキ	0.5x0.25	本	160	690
○	ササキ	0.3x0.4	本	60	115
○	ササキ	0.5x0.25	本	55	245
○	ササキ	0.4x0.4	本	70	250
○	ササキ	0.5x0.4	本	60	300
○	ササキ	0.6x0.4	本	70	70
○	ササキ	0.5x0.3	本	30	165

表示	樹種	形状寸法	単位	数量	備考
○	ササキ	0.5x0.4	本	16	157
○	ササキ	0.5x0.4	本	79	127
○	ササキ	0.5x0.4	本	3	123
○	ササキ	0.5x0.4	本	1	64
○	ササキ	0.5x0.4	本	96	241
○	ササキ	0.5x0.4	本	338	473

8号緑地(3)
低木刈込 608 m²



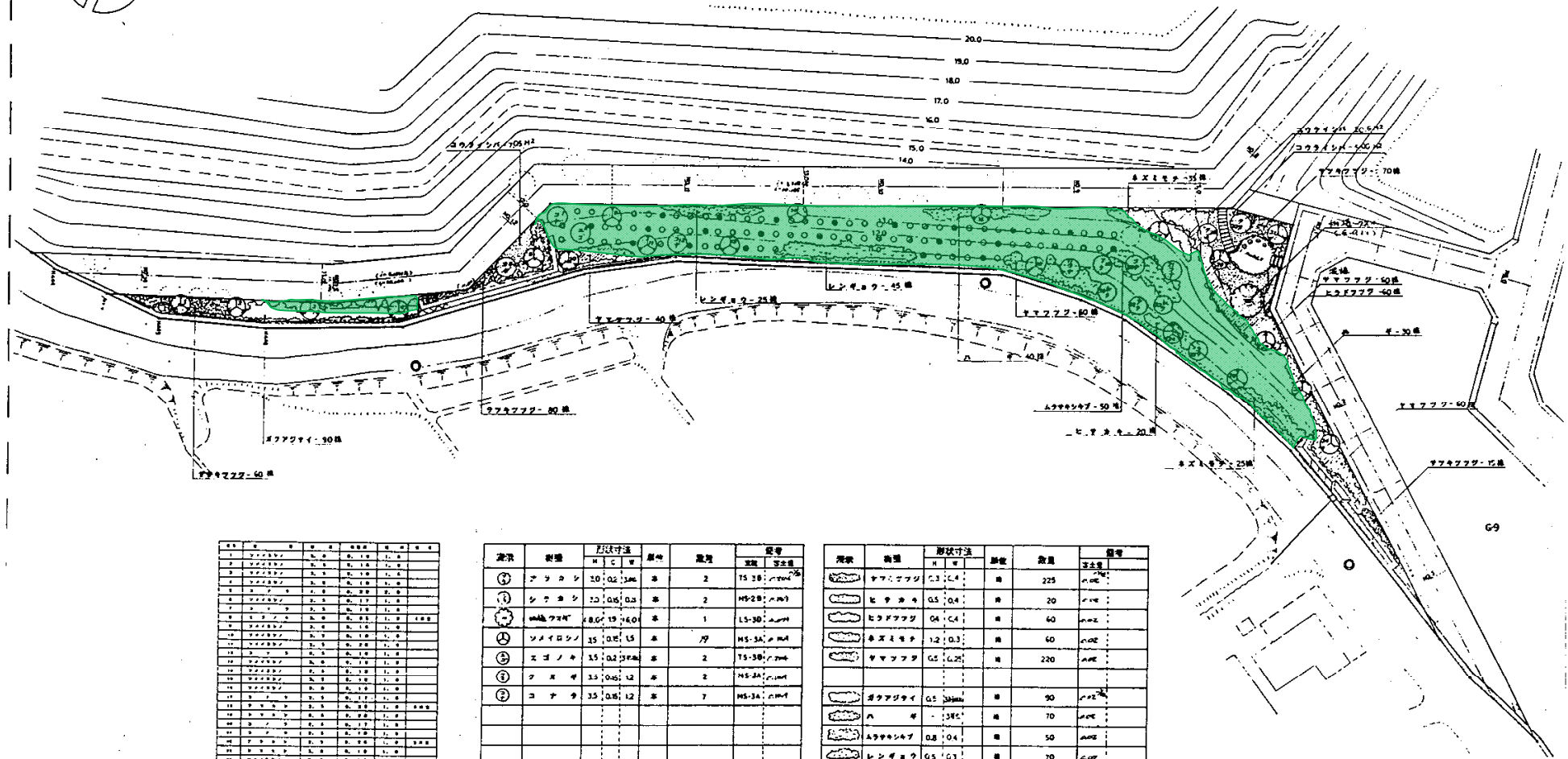
植栽	樹種	規格	数量	備考
1	コナラ	φ100	32.5	
2	アサギナ	φ100	20	
3	シラカシ	φ100	42	
4	アサギナ	φ100	20	
5	シラカシ	φ100	42	
6	アサギナ	φ100	20	
7	シラカシ	φ100	42	
8	アサギナ	φ100	20	
9	シラカシ	φ100	42	
10	アサギナ	φ100	20	
11	シラカシ	φ100	42	
12	アサギナ	φ100	20	
13	シラカシ	φ100	42	
14	アサギナ	φ100	20	
15	シラカシ	φ100	42	
16	アサギナ	φ100	20	
17	シラカシ	φ100	42	
18	アサギナ	φ100	20	
19	シラカシ	φ100	42	
20	アサギナ	φ100	20	
21	シラカシ	φ100	42	
22	アサギナ	φ100	20	
23	シラカシ	φ100	42	
24	アサギナ	φ100	20	
25	シラカシ	φ100	42	
26	アサギナ	φ100	20	
27	シラカシ	φ100	42	
28	アサギナ	φ100	20	
29	シラカシ	φ100	42	
30	アサギナ	φ100	20	
31	シラカシ	φ100	42	
32	アサギナ	φ100	20	
33	シラカシ	φ100	42	
34	アサギナ	φ100	20	
35	シラカシ	φ100	42	
36	アサギナ	φ100	20	
37	シラカシ	φ100	42	
38	アサギナ	φ100	20	
39	シラカシ	φ100	42	
40	アサギナ	φ100	20	
41	シラカシ	φ100	42	
42	アサギナ	φ100	20	
43	シラカシ	φ100	42	
44	アサギナ	φ100	20	
45	シラカシ	φ100	42	
46	アサギナ	φ100	20	
47	シラカシ	φ100	42	
48	アサギナ	φ100	20	
49	シラカシ	φ100	42	
50	アサギナ	φ100	20	

植栽	樹種	規格寸法		原産	数量	備考
		H	W			
①	アサギナ	20	0.2	本	2	TS-38
②	シラカシ	20	0.5	本	2	MS-28
③	シラカシ	8.0	1.5	本	1	LS-30
④	ソメイロシ	15	0.5	本	77	MS-34
⑤	アサギナ	15	0.2	本	2	TS-38
⑥	アサギナ	15	0.2	本	2	MS-28
⑦	コナラ	35	0.6	本	7	MS-34
○	シラカシ	0.5	0.5	本	42	
○	アサギナ	0.5	0.5	本	20	
○	アサギナ	0.5	0.5	本	10	
○	コナラ	0.5	0.5	本	17	

樹種	規格	規格寸法		数量	備考
		H	W		
アサギナ	φ100	20	0.4	本	225
アサギナ	φ100	0.5	0.4	本	20
アサギナ	φ100	0.4	0.4	本	60
アサギナ	φ100	1.2	0.3	本	60
アサギナ	φ100	0.5	0.2	本	220
アサギナ	φ100	0.5	0.2	本	90
アサギナ	φ100	-	1.8	本	70
アサギナ	φ100	0.8	0.4	本	50
アサギナ	φ100	0.5	0.3	本	70
コナラ	φ100	1.5	-	本	32.5

9号緑地 1回目
肩掛 279 m²

作成年月日 平成 5年 3月 31日
茨城県龍ヶ崎市の

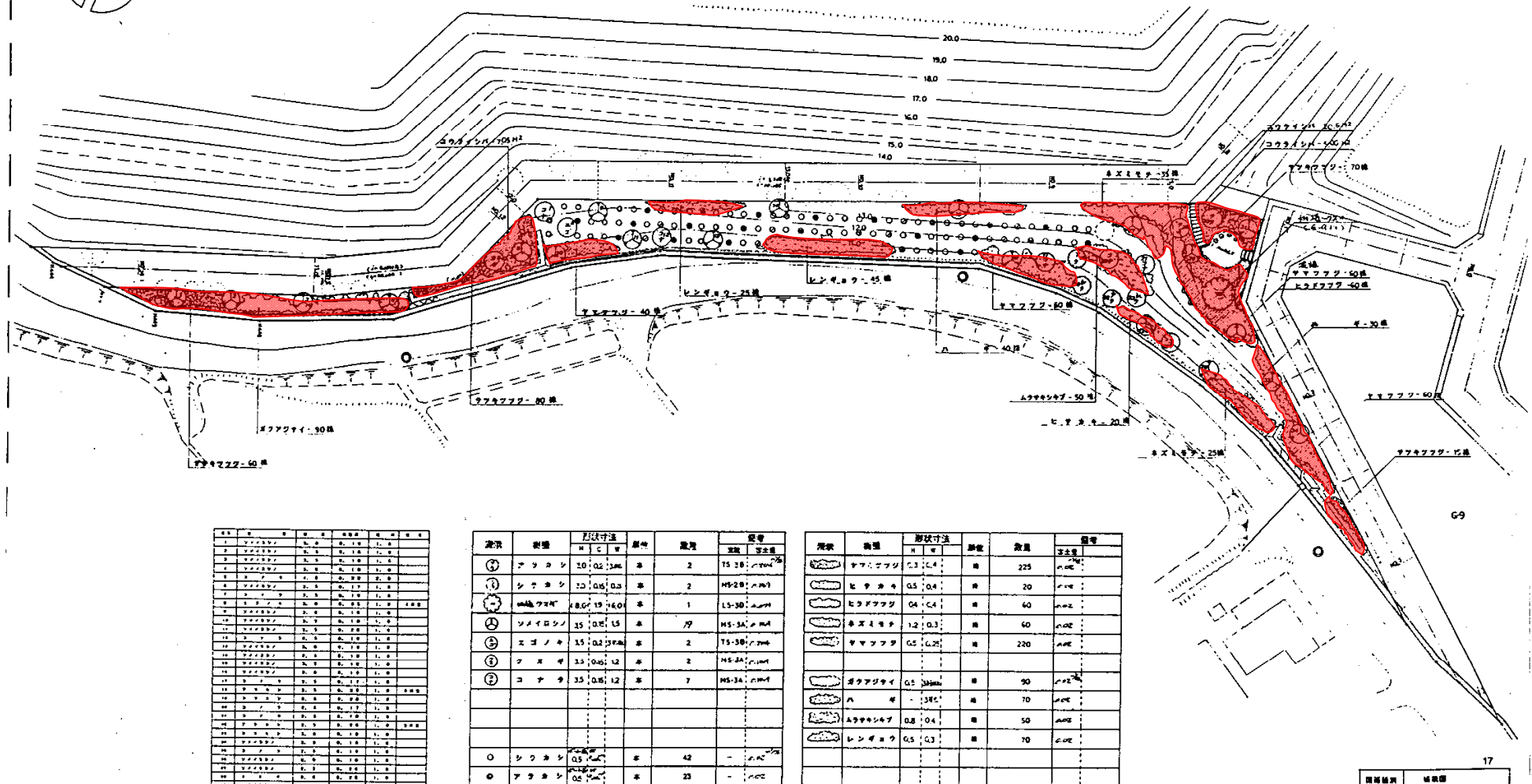


植栽	樹種	規格	数量	備考
1	コナラ	15.0E.1.5	70	
2	コナラ	15.0E.1.5	70	
3	コナラ	15.0E.1.5	70	
4	コナラ	15.0E.1.5	70	
5	コナラ	15.0E.1.5	70	
6	コナラ	15.0E.1.5	70	
7	コナラ	15.0E.1.5	70	
8	コナラ	15.0E.1.5	70	
9	コナラ	15.0E.1.5	70	
10	コナラ	15.0E.1.5	70	
11	コナラ	15.0E.1.5	70	
12	コナラ	15.0E.1.5	70	
13	コナラ	15.0E.1.5	70	
14	コナラ	15.0E.1.5	70	
15	コナラ	15.0E.1.5	70	
16	コナラ	15.0E.1.5	70	
17	コナラ	15.0E.1.5	70	
18	コナラ	15.0E.1.5	70	
19	コナラ	15.0E.1.5	70	
20	コナラ	15.0E.1.5	70	
21	コナラ	15.0E.1.5	70	
22	コナラ	15.0E.1.5	70	
23	コナラ	15.0E.1.5	70	
24	コナラ	15.0E.1.5	70	
25	コナラ	15.0E.1.5	70	
26	コナラ	15.0E.1.5	70	
27	コナラ	15.0E.1.5	70	
28	コナラ	15.0E.1.5	70	
29	コナラ	15.0E.1.5	70	
30	コナラ	15.0E.1.5	70	
31	コナラ	15.0E.1.5	70	
32	コナラ	15.0E.1.5	70	
33	コナラ	15.0E.1.5	70	
34	コナラ	15.0E.1.5	70	
35	コナラ	15.0E.1.5	70	
36	コナラ	15.0E.1.5	70	
37	コナラ	15.0E.1.5	70	
38	コナラ	15.0E.1.5	70	
39	コナラ	15.0E.1.5	70	
40	コナラ	15.0E.1.5	70	
41	コナラ	15.0E.1.5	70	
42	コナラ	15.0E.1.5	70	
43	コナラ	15.0E.1.5	70	
44	コナラ	15.0E.1.5	70	
45	コナラ	15.0E.1.5	70	
46	コナラ	15.0E.1.5	70	
47	コナラ	15.0E.1.5	70	
48	コナラ	15.0E.1.5	70	
49	コナラ	15.0E.1.5	70	
50	コナラ	15.0E.1.5	70	
51	コナラ	15.0E.1.5	70	
52	コナラ	15.0E.1.5	70	
53	コナラ	15.0E.1.5	70	
54	コナラ	15.0E.1.5	70	
55	コナラ	15.0E.1.5	70	
56	コナラ	15.0E.1.5	70	
57	コナラ	15.0E.1.5	70	
58	コナラ	15.0E.1.5	70	
59	コナラ	15.0E.1.5	70	
60	コナラ	15.0E.1.5	70	
61	コナラ	15.0E.1.5	70	
62	コナラ	15.0E.1.5	70	
63	コナラ	15.0E.1.5	70	
64	コナラ	15.0E.1.5	70	
65	コナラ	15.0E.1.5	70	
66	コナラ	15.0E.1.5	70	
67	コナラ	15.0E.1.5	70	
68	コナラ	15.0E.1.5	70	
69	コナラ	15.0E.1.5	70	
70	コナラ	15.0E.1.5	70	
71	コナラ	15.0E.1.5	70	
72	コナラ	15.0E.1.5	70	
73	コナラ	15.0E.1.5	70	
74	コナラ	15.0E.1.5	70	
75	コナラ	15.0E.1.5	70	
76	コナラ	15.0E.1.5	70	
77	コナラ	15.0E.1.5	70	
78	コナラ	15.0E.1.5	70	
79	コナラ	15.0E.1.5	70	
80	コナラ	15.0E.1.5	70	
81	コナラ	15.0E.1.5	70	
82	コナラ	15.0E.1.5	70	
83	コナラ	15.0E.1.5	70	
84	コナラ	15.0E.1.5	70	
85	コナラ	15.0E.1.5	70	
86	コナラ	15.0E.1.5	70	
87	コナラ	15.0E.1.5	70	
88	コナラ	15.0E.1.5	70	
89	コナラ	15.0E.1.5	70	
90	コナラ	15.0E.1.5	70	
91	コナラ	15.0E.1.5	70	
92	コナラ	15.0E.1.5	70	
93	コナラ	15.0E.1.5	70	
94	コナラ	15.0E.1.5	70	
95	コナラ	15.0E.1.5	70	
96	コナラ	15.0E.1.5	70	
97	コナラ	15.0E.1.5	70	
98	コナラ	15.0E.1.5	70	
99	コナラ	15.0E.1.5	70	
100	コナラ	15.0E.1.5	70	

図号	樹種	形状寸法		原産	高さ	数量		備考
		H	C			本	㎡	
①	コナラ	20.0	0.2	本	2	15.30	1.00	
②	シラカシ	20.0	0.5	本	2	15.20	1.00	
③	ヤマモミ	15.0	0.5	本	1	15.30	1.00	
④	ソメイロシ	15.0	0.5	本	7	15.30	1.00	
⑤	エゴノキ	15.0	0.2	本	2	15.30	1.00	
⑥	クマザサ	15.0	0.2	本	2	15.30	1.00	
⑦	コナラ	15.0	0.2	本	7	15.30	1.00	
○	シラカシ	0.5	0.5	本	42	-	1.00	
○	アサギ	0.5	0.5	本	23	-	1.00	
○	ヤマモミ	0.5	0.5	本	10	-	1.00	
○	コナラ	0.5	0.5	本	17	-	1.00	

図号	樹種	形状寸法		原産	高さ	数量	備考
		H	W				
①	ヤマモミ	0.3	0.4	本	225	1.00	
②	ヒサキ	0.5	0.4	本	20	1.00	
③	ヒサキ	0.4	0.4	本	60	1.00	
④	ヒサキ	1.2	0.3	本	60	1.00	
⑤	ヤマモミ	0.5	0.2	本	220	1.00	
⑥	ヤマモミ	0.5	0.2	本	90	1.00	
⑦	ヒサキ	-	1.38	本	70	1.00	
⑧	ヤマモミ	0.8	0.4	本	50	1.00	
⑨	ヤマモミ	0.5	0.3	本	70	1.00	
⑩	コナラ	1.5	-	本	32.5	1.00	

9号緑地 2回目
肩掛 420㎡

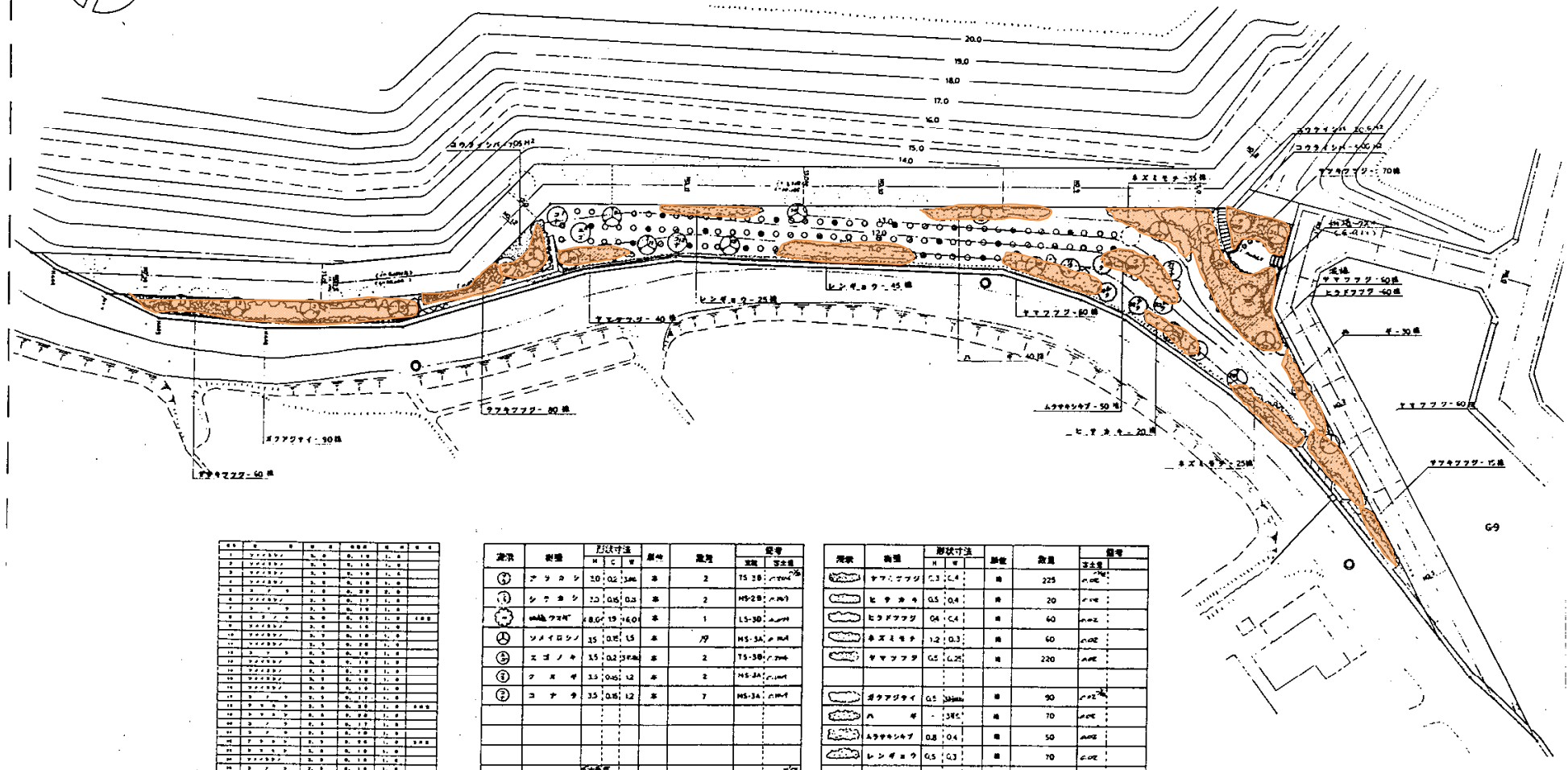


植栽	樹種	規格	数量	備考
1	ヤマブキ	規格	20	
2	ヤマブキ	規格	20	
3	ヤマブキ	規格	20	
4	ヤマブキ	規格	20	
5	ヤマブキ	規格	20	
6	ヤマブキ	規格	20	
7	ヤマブキ	規格	20	
8	ヤマブキ	規格	20	
9	ヤマブキ	規格	20	
10	ヤマブキ	規格	20	
11	ヤマブキ	規格	20	
12	ヤマブキ	規格	20	
13	ヤマブキ	規格	20	
14	ヤマブキ	規格	20	
15	ヤマブキ	規格	20	
16	ヤマブキ	規格	20	
17	ヤマブキ	規格	20	
18	ヤマブキ	規格	20	
19	ヤマブキ	規格	20	
20	ヤマブキ	規格	20	
21	ヤマブキ	規格	20	
22	ヤマブキ	規格	20	
23	ヤマブキ	規格	20	
24	ヤマブキ	規格	20	
25	ヤマブキ	規格	20	
26	ヤマブキ	規格	20	
27	ヤマブキ	規格	20	
28	ヤマブキ	規格	20	
29	ヤマブキ	規格	20	
30	ヤマブキ	規格	20	
31	ヤマブキ	規格	20	
32	ヤマブキ	規格	20	
33	ヤマブキ	規格	20	
34	ヤマブキ	規格	20	
35	ヤマブキ	規格	20	
36	ヤマブキ	規格	20	
37	ヤマブキ	規格	20	
38	ヤマブキ	規格	20	
39	ヤマブキ	規格	20	
40	ヤマブキ	規格	20	
41	ヤマブキ	規格	20	
42	ヤマブキ	規格	20	
43	ヤマブキ	規格	20	
44	ヤマブキ	規格	20	
45	ヤマブキ	規格	20	
46	ヤマブキ	規格	20	
47	ヤマブキ	規格	20	
48	ヤマブキ	規格	20	
49	ヤマブキ	規格	20	
50	ヤマブキ	規格	20	

記号	樹種	形状寸法		原産	高さ	設置	
		H	C			間隔	向き
①	ヤマブキ	20	0.2	本	2	TS-30	規格
②	シラカシ	20	0.5	本	2	MS-20	規格
③	ヤマブキ	15	0.2	本	1	LS-30	規格
④	ソメイロシ	15	0.5	本	7	MS-34	規格
⑤	エゴノキ	15	0.2	本	2	TS-30	規格
⑥	クマザサ	15	0.5	本	2	MS-24	規格
⑦	コナラ	35	0.5	本	7	MS-34	規格
○	シラカシ	0.5	規格	本	42	-	規格
○	ヤマブキ	0.5	規格	本	23	-	規格
○	ヤマブキ	0.5	規格	本	10	-	規格
○	コナラ	0.5	規格	本	17	-	規格

記号	樹種	形状寸法		設置	数量	設置
		H	W			
①	ヤマブキ	0.3	0.4	株	225	規格
②	シラカシ	0.5	0.4	株	20	規格
③	ヤマブキ	0.4	0.4	株	60	規格
④	ヤマブキ	1.2	0.3	株	60	規格
⑤	ヤマブキ	0.5	0.5	株	220	規格
⑥	ヤマブキ	0.5	0.5	株	90	規格
⑦	ヤマブキ	-	1.3	株	70	規格
⑧	ヤマブキ	0.8	0.4	株	50	規格
⑨	ヤマブキ	0.5	0.3	株	70	規格
⑩	コナラ	1.5	規格	株	32.5	規格

9号緑地
 人力 250 m²



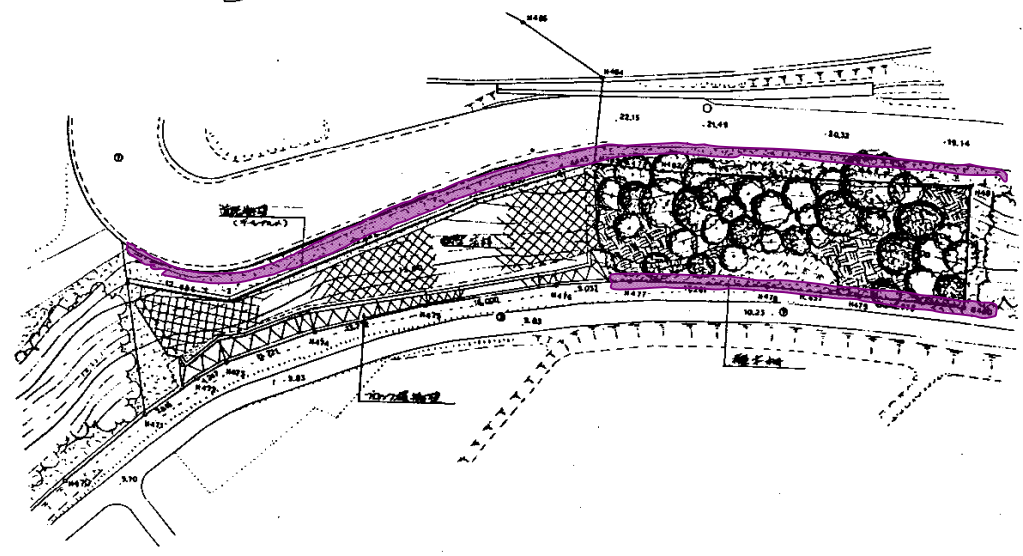
植栽	樹種	規格	数量	備考
1	コナラ	35 x 0.6 x 12	7	
2	コナラ	35 x 0.6 x 12	7	
3	コナラ	35 x 0.6 x 12	7	
4	コナラ	35 x 0.6 x 12	7	
5	コナラ	35 x 0.6 x 12	7	
6	コナラ	35 x 0.6 x 12	7	
7	コナラ	35 x 0.6 x 12	7	
8	コナラ	35 x 0.6 x 12	7	
9	コナラ	35 x 0.6 x 12	7	
10	コナラ	35 x 0.6 x 12	7	
11	コナラ	35 x 0.6 x 12	7	
12	コナラ	35 x 0.6 x 12	7	
13	コナラ	35 x 0.6 x 12	7	
14	コナラ	35 x 0.6 x 12	7	
15	コナラ	35 x 0.6 x 12	7	
16	コナラ	35 x 0.6 x 12	7	
17	コナラ	35 x 0.6 x 12	7	
18	コナラ	35 x 0.6 x 12	7	
19	コナラ	35 x 0.6 x 12	7	
20	コナラ	35 x 0.6 x 12	7	
21	コナラ	35 x 0.6 x 12	7	
22	コナラ	35 x 0.6 x 12	7	
23	コナラ	35 x 0.6 x 12	7	
24	コナラ	35 x 0.6 x 12	7	
25	コナラ	35 x 0.6 x 12	7	
26	コナラ	35 x 0.6 x 12	7	
27	コナラ	35 x 0.6 x 12	7	
28	コナラ	35 x 0.6 x 12	7	
29	コナラ	35 x 0.6 x 12	7	
30	コナラ	35 x 0.6 x 12	7	
31	コナラ	35 x 0.6 x 12	7	
32	コナラ	35 x 0.6 x 12	7	
33	コナラ	35 x 0.6 x 12	7	
34	コナラ	35 x 0.6 x 12	7	
35	コナラ	35 x 0.6 x 12	7	
36	コナラ	35 x 0.6 x 12	7	
37	コナラ	35 x 0.6 x 12	7	
38	コナラ	35 x 0.6 x 12	7	
39	コナラ	35 x 0.6 x 12	7	
40	コナラ	35 x 0.6 x 12	7	
41	コナラ	35 x 0.6 x 12	7	
42	コナラ	35 x 0.6 x 12	7	
43	コナラ	35 x 0.6 x 12	7	
44	コナラ	35 x 0.6 x 12	7	
45	コナラ	35 x 0.6 x 12	7	
46	コナラ	35 x 0.6 x 12	7	
47	コナラ	35 x 0.6 x 12	7	
48	コナラ	35 x 0.6 x 12	7	
49	コナラ	35 x 0.6 x 12	7	
50	コナラ	35 x 0.6 x 12	7	
51	コナラ	35 x 0.6 x 12	7	
52	コナラ	35 x 0.6 x 12	7	
53	コナラ	35 x 0.6 x 12	7	
54	コナラ	35 x 0.6 x 12	7	
55	コナラ	35 x 0.6 x 12	7	
56	コナラ	35 x 0.6 x 12	7	
57	コナラ	35 x 0.6 x 12	7	
58	コナラ	35 x 0.6 x 12	7	
59	コナラ	35 x 0.6 x 12	7	
60	コナラ	35 x 0.6 x 12	7	
61	コナラ	35 x 0.6 x 12	7	
62	コナラ	35 x 0.6 x 12	7	
63	コナラ	35 x 0.6 x 12	7	
64	コナラ	35 x 0.6 x 12	7	
65	コナラ	35 x 0.6 x 12	7	
66	コナラ	35 x 0.6 x 12	7	
67	コナラ	35 x 0.6 x 12	7	
68	コナラ	35 x 0.6 x 12	7	
69	コナラ	35 x 0.6 x 12	7	
70	コナラ	35 x 0.6 x 12	7	
71	コナラ	35 x 0.6 x 12	7	
72	コナラ	35 x 0.6 x 12	7	
73	コナラ	35 x 0.6 x 12	7	
74	コナラ	35 x 0.6 x 12	7	
75	コナラ	35 x 0.6 x 12	7	
76	コナラ	35 x 0.6 x 12	7	
77	コナラ	35 x 0.6 x 12	7	
78	コナラ	35 x 0.6 x 12	7	
79	コナラ	35 x 0.6 x 12	7	
80	コナラ	35 x 0.6 x 12	7	
81	コナラ	35 x 0.6 x 12	7	
82	コナラ	35 x 0.6 x 12	7	
83	コナラ	35 x 0.6 x 12	7	
84	コナラ	35 x 0.6 x 12	7	
85	コナラ	35 x 0.6 x 12	7	
86	コナラ	35 x 0.6 x 12	7	
87	コナラ	35 x 0.6 x 12	7	
88	コナラ	35 x 0.6 x 12	7	
89	コナラ	35 x 0.6 x 12	7	
90	コナラ	35 x 0.6 x 12	7	
91	コナラ	35 x 0.6 x 12	7	
92	コナラ	35 x 0.6 x 12	7	
93	コナラ	35 x 0.6 x 12	7	
94	コナラ	35 x 0.6 x 12	7	
95	コナラ	35 x 0.6 x 12	7	
96	コナラ	35 x 0.6 x 12	7	
97	コナラ	35 x 0.6 x 12	7	
98	コナラ	35 x 0.6 x 12	7	
99	コナラ	35 x 0.6 x 12	7	
100	コナラ	35 x 0.6 x 12	7	

図号	樹種	形状寸法		原産	高さ	設置	
		H	C			間	本数
①	コナラ	35	0.6	日本	15-30	1.0m	7
②	シラカシ	20	0.5	日本	15-20	1.0m	2
③	ヤマモモ	15	0.5	日本	15-20	1.0m	1
④	アサギ	15	0.5	日本	15-20	1.0m	7
○	シラカシ	0.5	0.5	日本	-	1.0m	42
○	アサギ	0.5	0.5	日本	-	1.0m	23
○	ヤマモモ	0.5	0.5	日本	-	1.0m	10
○	コナラ	0.5	0.5	日本	-	1.0m	17

図号	樹種	形状寸法		原産	高さ	設置	数量	備考
		H	W					
○	ヤマモモ	0.3	0.4	日本	-	1.0m	225	1.0m
○	アサギ	0.5	0.4	日本	-	1.0m	20	1.0m
○	シラカシ	0.4	0.4	日本	-	1.0m	60	1.0m
○	ヤマモモ	1.2	0.3	日本	-	1.0m	60	1.0m
○	ヤマモモ	0.5	0.5	日本	-	1.0m	220	1.0m
○	アサギ	0.5	0.5	日本	-	1.0m	90	1.0m
○	アサギ	-	1.38	日本	-	1.0m	70	1.0m
○	アサギ	0.8	0.4	日本	-	1.0m	50	1.0m
○	シラカシ	0.5	0.3	日本	-	1.0m	70	1.0m
○	コナラ	1.5	-	日本	-	1.0m	32.5	1.0m

9号緑地
低木列込 250㎡

11号緑地



凡例

記号	表示	樹種
⊙	大葉樹	ササギ、アサギ、アサギ
⊙	針葉樹	マツ、スギ
⊙	常緑樹	シロヤシ、アサギ
⊙	落葉樹	アサギ、アサギ
⊙	雑草	アサギ、アサギ
⊙	花壇	アサギ

11号緑地 1回目
肩掛 150 m²

4

図面番号	現況平面図
縮尺	1:300
種別	緑地
用途	11号緑地
所在地	中野区5丁目10
作成年月日	平成5年3月31日
茨城県電少協市	

