

工事数量総括（内訳）表

第 08-15-401-D-305 号

実施 起工 設計書

工事区分	工種	種別	数量	単位	金額	細別内訳
植物維持管理工			1	式		
草地管理工			1	式		
除草工			1	式	ハンドガイド除草	15,100.000 m ²
					肩掛除草	11,200.000 m ²
					人力除草	8,500.000 m ²
集草・積込工			1	式	集草・積込	34,800.000 m ²
園外運搬工			1	式	運搬工	11.000 台
処分工			1	式	処分（刈草）	11.000 t
植栽管理工			1	式		
刈込工			1	式	寄植刈込み	4,200.000 m ²
					生垣刈込み	110.000 m
園外運搬工			1	式	運搬工	3.000 台
処分工			1	式	処分（枝・葉）	3.000 t
直接工事費計			1	式		
共通仮設費（率計上）			1	式		
共通仮設費計			1	式		
純工事費			1	式		
現場管理費			1	式		
工事原価			1	式		
一般管理費等			1	式		

工事数量総括（内訳）表

第 08-15-401-D-305 号

実施 起工 設計書

工事区分	工種	種別	数量	単位	金額	細別内訳
工事価格				式		
			1			
消費税相当額				式		
			1			
請負工事費				式		
			1			

仕 様 書

- 1 件 名 令和8年度都市公園維持管理業務委託第4号
- 2 場 所 龍ヶ崎市藤ヶ丘1-13-8
藤ヶ丘第一街区公園外14か所
- 3 期 間 契約の日から令和8年12月28日まで
(ただし、検査期間10日間を含む。)
- 4 内 容 公園等内の除草・刈込
 - (1) ハンドガイド除草(肩掛併用) 15,100㎡
 - (2) 肩掛除草 11,200㎡
 - (3) 人力除草 8,500㎡
 - (4) 寄植刈込 4,200㎡
 - (5) 生垣刈込 110m
- 5 入札方法 入札書には、総価を記載すること。
- 6 支払条件 検査合格後、一括払い。ただし、適法な請求書を受理した日から30日以内に指定の金融機関口座に振り込むものとする。
- 7 その他(共通項目)
 - (1) 作業時間
作業は、通常の作業時間帯(AM8:30~PM5:00)で行うものとする。
 - (2) 施工計画書の提出
契約締結後、作業の実施前に施工計画書(予定工程表を含む。)を提出し、監督職員の承諾を得ること。
 - (3) 注意事項
除草・刈込みの履行に際しての注意事項については、別紙1特記仕様書のとおりとする。

別紙1

除草・刈込み特記仕様書

- 1 履行内容 公園等内の除草・刈込み（寄植え及び生垣）。詳細は、設計図書のとおり。

- 2 時期
 - (1) 除草（1回目） 7月上旬～8月中旬
 - (2) 除草（2回目） 9月下旬～11月上旬
 - (3) 寄植刈込 8月上旬～9月上旬
 - (4) 生垣刈込 8月上旬～9月上旬

- 3 発生材の処理
 - (1) 収集運搬
 - ア 排出業者（受託者）が自社所有の車輛又はレンタカーで運搬すること。
 - イ 収集運搬業者に委託する場合には、書面による契約を締結し、その写しを監督職員に提出すること。
 - (2) 刈草・枝葉処理
 - ア 刈草・枝葉については、一般廃棄物扱いとし、施工計画書に予定搬入先を明記するとともに、監督職員の承諾を得てから搬出すること。
 - イ 処理業者とは、事前に一般廃棄物処理契約書を締結すること。

- 4 注意事項
 - (1) 作業実施についての注意事項
 - ア 除草作業にあたり、隣接民地・道路等を汚さないように注意すること。
 - イ 万が一汚した場合は、速やかに清掃すること。
 - ウ 安全には十分留意して作業を行うこと。
 - (2) 作業実施状況写真及び関係書類提出
 - ア 作業前・作業中・作業後・収集積込状況・処分状況・安全管理等の状況が分かる写真を撮影し、提出すること。
 - イ 写真撮影時には、自社名、作業工程、日付等を明記した看板を用いること。
 - ウ 一般廃棄物処理施設が発行する計量伝票等を提出すること。
 - (3) その他
 - 疑問等が生じた場合には、監督職員と協議すること。

別紙

参 考 資 料

この「資料」（本工事費内訳書、代価表）は入札参加者の適正かつ迅速な見積りに資するための資料であり、契約書第1条にいう設計図書ではない。従って「資料」は委託契約上の拘束力を生じるものではなく、受注者は、現場状況、現地条件等を十分考慮して、業務成果物を作成するための一切の手段について受注者の責任において定めるものとする

なお、この「資料」の有効期間は、この業務委託の入札日までとする。

本工事費内訳書

第 08-15-401-D-305 号

実施 起工 設計書

工事区分	工種	種別	細別	規格	数量	単位	単価	金額	摘要
植物維持管理工									
草地管理工									
除草工									
ハンドガイド除草					15,100.000	m ²			
機械除草II(ハンドガイド式・肩掛式)					15,100.000	m ²			第0001号代価表
肩掛除草					11,200.000	m ²			
機械除草I(肩掛式)					11,200.000	m ²			第0002号代価表
人力除草					8,500.000	m ²			
人力除草					8,500.000	m ²			第0003号代価表
集草・積込工									
集草・積込					34,800.000	m ²			
集草・積込					34,800.000	m ²			第0004号代価表
園外運搬工									
運搬工					11.000	台			
トラック2tによる公園外への運搬 DID区間の有無(無), 運搬距離(3.2km以下)					11.000	台			第0005号代価表
処分工									
処分(刈草)					11.000	t			
一般廃棄物処分 刈草					11.000	t			

本工事費内訳書

第 08-15-401-D-305 号

実施 起工 設計書

工事区分	工種	種別	細別	規格	数量	単位	単価	金額	摘要
植栽管理工									
刈込工									
寄植刈込み					4,200.000	m ²			
寄植刈込 (機械刈り) 1.5m未満					4,200.000	m ²			第0007号代価表
生垣刈込み					110.000	m			
生垣刈込 (機械刈り) 1.5m未満					110.000	m			第0008号代価表
園外運搬工									
運搬工					3.000	台			
トラック2tによる公園外への運搬 DID区間の有無(無), 運搬距離(3.2km以下)					3.000	台			第0005号代価表
処分工									
処分 (枝・葉)					3.000	t			
一般廃棄物処分 枝・葉					3.000	t			
直接工事費計									
共通仮設費 (率計上)									
共通仮設費計									
純工事費									
現場管理費									

本工事費内訳書

第 08-15-401-D-305 号

実施 起工 設計書

工事区分	工種	種別	細別	規格	数量	単位	単価	金額	摘要
工事原価									
一般管理費等									
工事価格									
消費税相当額									
請負工事費									

第 0003 号 代価表 人力除草

第 08-15-401-D-305号

1000.000

m2 当り

名称	数量	単位	単価	金額	摘要
土木一般世話役		人			
普通作業員		人			
諸雑費 (率+まるめ)	1.000	式			
合計					
			単位当り		

条件名称

入力値

入力名称

第 0004 号 代価表 集草・積込

第 08-15-401-D-305号

1000.000

m² 当り

名称	数量	単位	単価	金額	摘要
土木一般世話役		人			
普通作業員		人			
諸雑費 (率)	1.000	式			
合計					
			単位当り		

条件名称

入力値

入力名称

第 0005 号 代価表 トラック2tによる公園外への運搬

第08-15-401-D-305号

1.000 台 当り

名称	数量	単位	単価	金額	摘要
トラック[普通型]2t積 機械使用条件コード(0), 岩石割増しコード(岩石工の割増対象にしない), 機械損耗部品補正(普通), 供用日当り運転時間(時間), 交替制による割増し(交替制を適用しない), 異常補正(0), 基礎価格補正(しない), 輸送補正(しない), 運転日当り運転時間(時間)		時間			第0006号 代価表 20260401
合計			単位当り		
条件名称		入力値		入力名称	
J 0 1 DID区間の有無		1		無	
J 0 2 運搬距離		3		3.2km以下	

第 0006 号 代価表 トラック[普通型]2t積

第08-15-401-D-305号

1.000 時間 当り

名称	数量	単位	単価	金額	摘要
運転手 (一般)		人			
軽油	3.900	L			
トラック [普通型] 2 t 積		時間			
合計					
			単位当り		

条件名称	入力値	入力名称
J 0 1 機械使用条件コード	0	0
J 0 2 岩石割増しコード	1	岩石工の割増対象にしない
J 0 3 機械損耗部品補正	1	普通
J 0 4 供用日当り運転時間		時間
J 0 5 交替制による割増し	1	交替制を適用しない
J 0 6 異常補正	0	0
J 0 7 基礎価格補正	1	しない
J 0 8 輸送補正	1	しない
J 0 9 運転日当り運転時間		時間

機 労 材 集 計 リ ス ト (材 料) [積 上 分]

第 08-15-401-D-305 号

実施 起工 設計書

単価コード	名 称 / 規 格	数 量	単 位	金 額	摘 要
TJ000010	一般廃棄物処分 刈草	11.000	t		20260401
TJ000020	一般廃棄物処分 枝・葉	3.000	t		20260401
Z006702002	軽油	10.920	L		20260401
Z006704001	ガソリン レギュラー	36.930	L		20260401

令和8年度都市公園維持管理業務委託第4号

1. 除草・刈込み

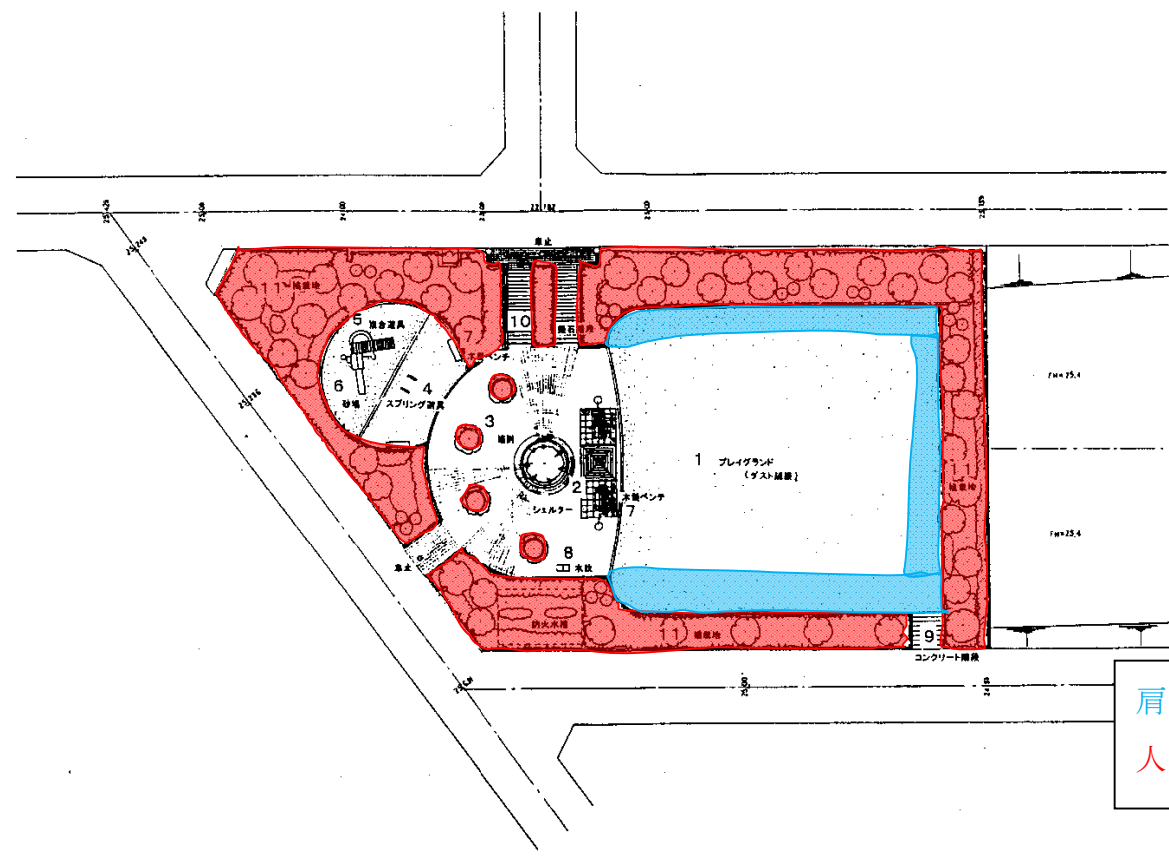
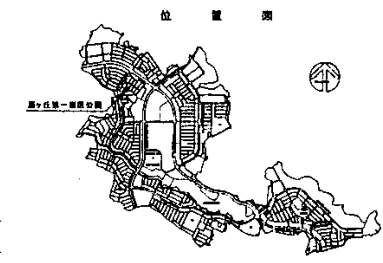
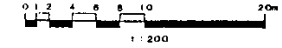
番号	公園名	ハンドガイド除草 (㎡) 【肩掛併用】		肩掛除草 (㎡)		人力除草 (㎡)		寄植刈込(㎡)		生垣刈込 (m)	
1	藤ヶ丘第一街区公園	156	2回			490	2回	459	1回	31	1回
2	藤ヶ丘第二街区公園	210	2回			370	2回	340	1回	30	1回
3	藤ヶ丘第三街区公園	1,500	2回			115	2回	115	1回		
4	藤ヶ丘第四街区公園	77	2回			260	2回	229	1回	31	1回
5	藤ヶ丘第五街区公園	57	2回			287	2回	257	1回		
6	藤ヶ丘第六街区公園	450	2回			490	2回	490	1回		
7	藤ヶ丘第七街区公園	686	2回			123	2回	123	1回		
8	貝原塚東公園	2,345	2回			1,015	1回	683	1回		
9	久保台第一児童公園	997	2回			430	2回	180	1回		
10	久保台第二児童公園	550	2回			430	2回	430	1回		
11	平台第一児童公園	530	2回			300	2回	300	1回		
12	平台第二児童公園					250	2回	165	1回	27	1回
13	4号緑地※			218	436	2回	100	1回	100	1回	
14	5号緑地※			986	2,143	2回	294	1回	294	1回	
15	6号緑地				3,746	2回	37	1回	37	1回	
	合 計	15,116			11,275		8,536		4,202		119

※印については、1回目を道路際1mを肩掛除草する。

2. 設計数量

工種	種 別	数 量			
除草工	ハンドガイド除草	15,116	㎡	15,100	㎡
	肩掛除草	11,275	㎡	11,200	㎡
	人力除草	8,536	㎡	8,500	㎡
	集草・積込み工			34,800	㎡
	園外運搬工（一般廃棄物処理場）	2tトラック3.2km以下		11	台
	一般廃棄物処分（刈草）			11.0	t
刈込工	低木刈込	4,202	㎡	4,200	㎡
	生垣刈込	119	m	110	m
	園外運搬工（一般廃棄物処理場）	2tトラック3.2km以下		3	台
	一般廃棄物処分（枝・葉）			3	t

藤ヶ丘第一街区公園 現況平面図

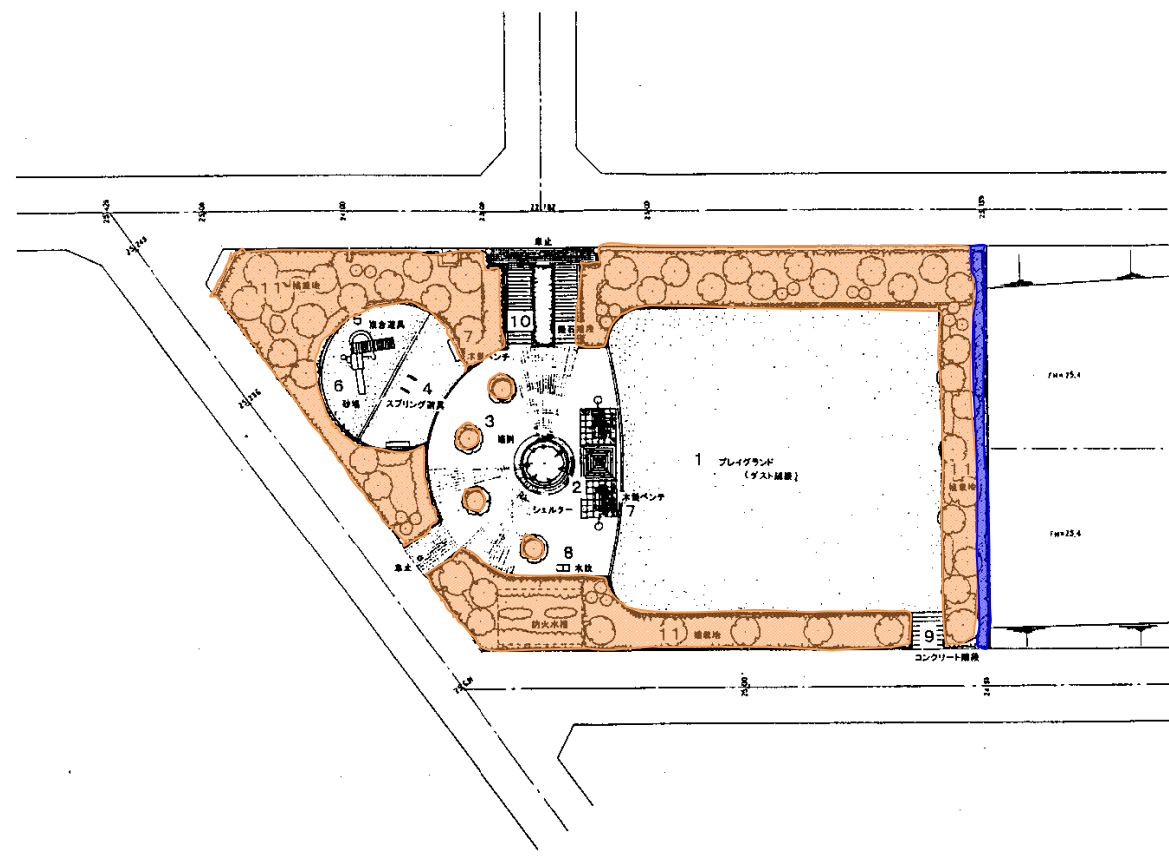
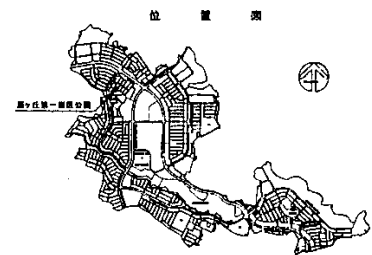
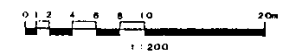


番号	名称	面積	備考
1	プレイグラウンド		グラスト舗装
2	シェルター		
3	噴射		
4	スプリング遊具		
5	噴水遊具		
6	砂場		
7	水盤ベンチ		
8	瓦葺		
9	コンクリート舗装		
10	石畳舗装		
11	芝生地		
12	樹木水溝		

肩掛併用 156 m²
 人力 490 m²

図面種類	現況平面図
縮尺	1:200
階別	都市公園
公園名	藤ヶ丘第一街区公園
所在地	藤ヶ丘山部町1-13
製図年月日	平成 年 月 日
茨城県 藤ヶ丘市	

藤ヶ丘第一街区公園 現況平面図

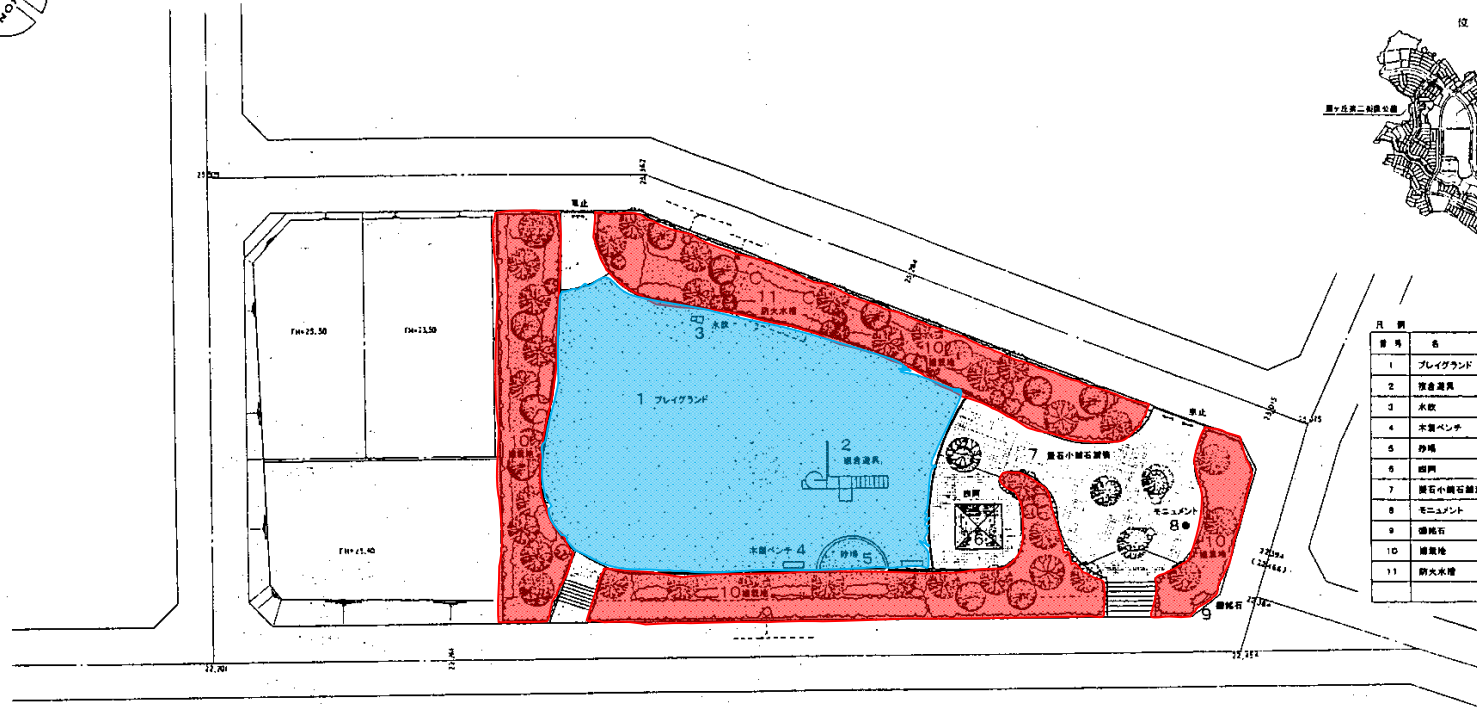
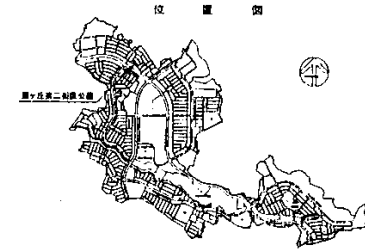
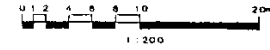


凡 例	番号	名 称	備 考
	1	プレイグラウンド	ガスト設備
	2	シェルター	
	3	噴射	
	4	スプリング遊具	
	5	遊具遊具	
	6	砂場	
	7	水盤ベンチ	
	8	水鼓	
	9	コンクリート舗装	
	10	石畳舗装	
	11	芝生地	
	12	樹木水溝	

低木刈込 459 m²
生垣刈込 31m

図 面 名 称	現況平面図
縮 尺	1:200
所 属 部 門	基 本 公 園
公 園 名	藤ヶ丘第一街区公園
所 在 地	藤ヶ丘山部町1-13
製 図 年 月 日	平成 年 月 日
茨 城 県 藤 ヶ 丘 市	

藤ヶ丘第二街区公園 現況平面図

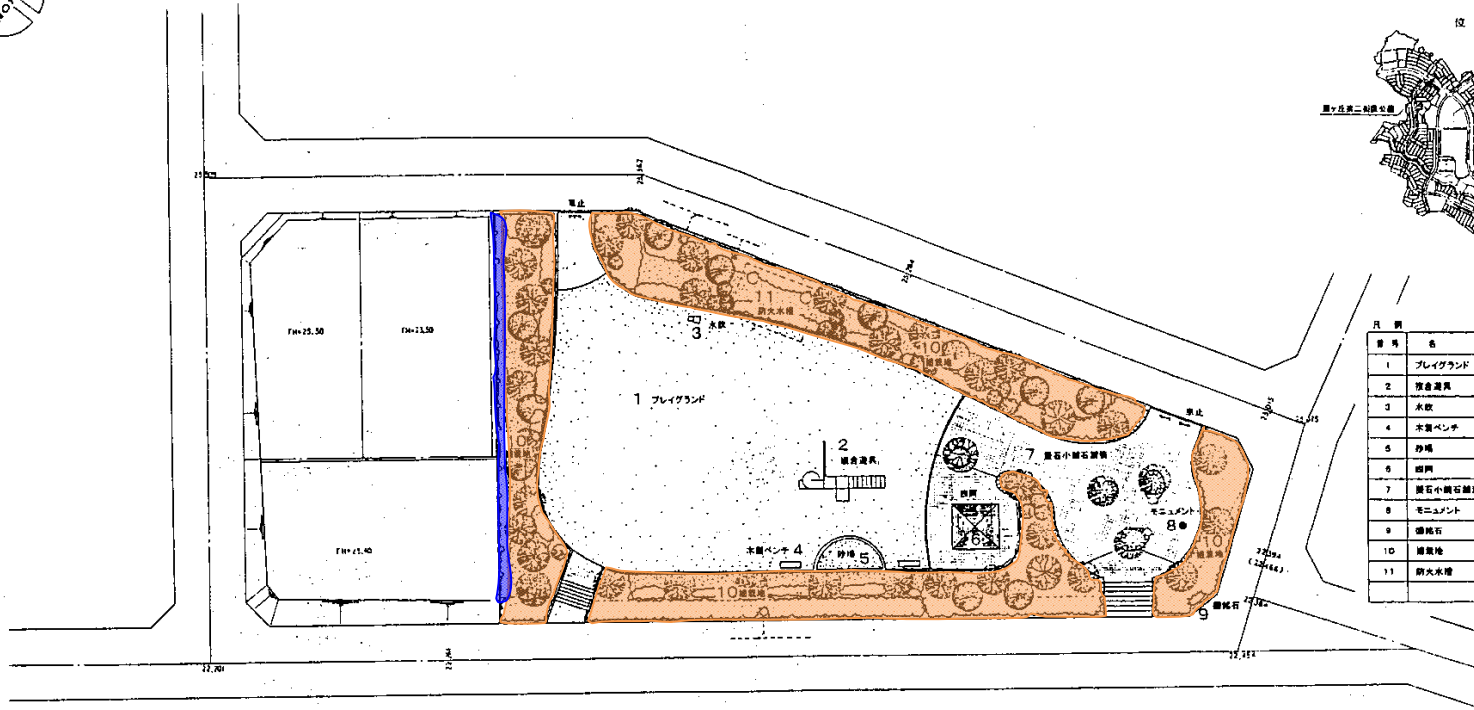
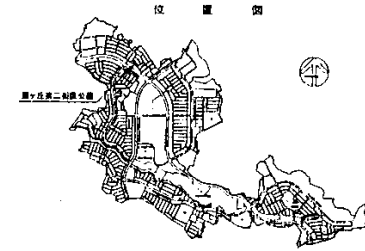
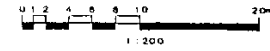


番号	名称	種別	備考
1	プレイランド		
2	複合遊具		
3	水鏡		
4	木製ベンチ		
5	砂場		
6	樹陣		
7	黒石・緑石舗装		
8	モニュメント		
9	遊歩道		
10	遊歩地		
11	防火水鏡		

肩掛併用 210 m²
 人力 370 m²

調査機関	現況平面図
縮尺	1:200
種別	都市公園
公園名	藤ヶ丘第二街区公園
所在地	龍ヶ崎山崎町2-5
調査年月日	平成 年 月 日
茨城県 龍ヶ崎市	

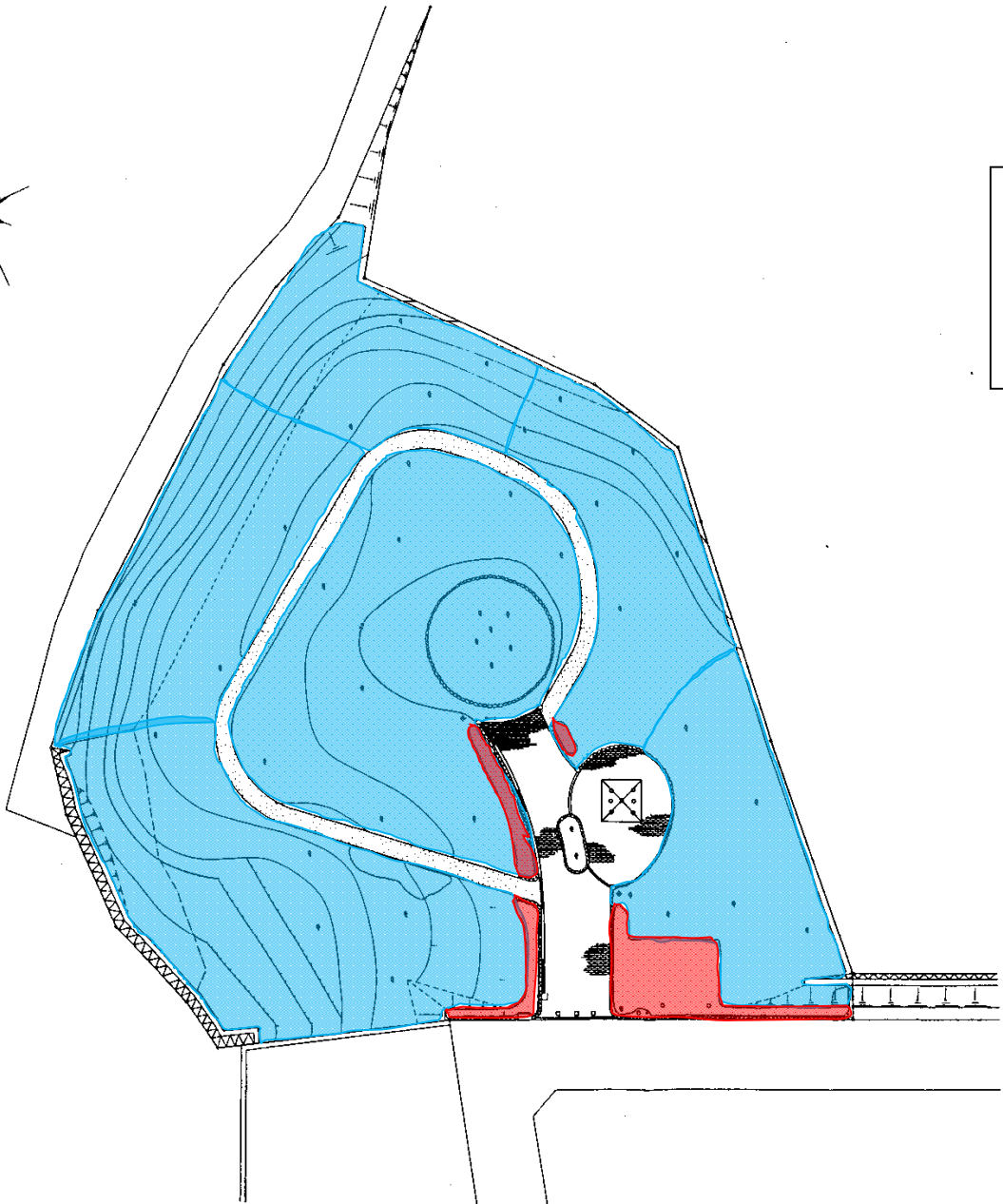
藤ヶ丘第二街区公園 現況平面図



番号	名称	種別	備考
1	プレイグラウンド		
2	複合遊具		
3	水銃		
4	木製ベンチ		
5	砂場		
6	石門		
7	原石小舗石舗装		
8	モニュメント		
9	遊歩道		
10	遊歩道		
11	貯水水槽		

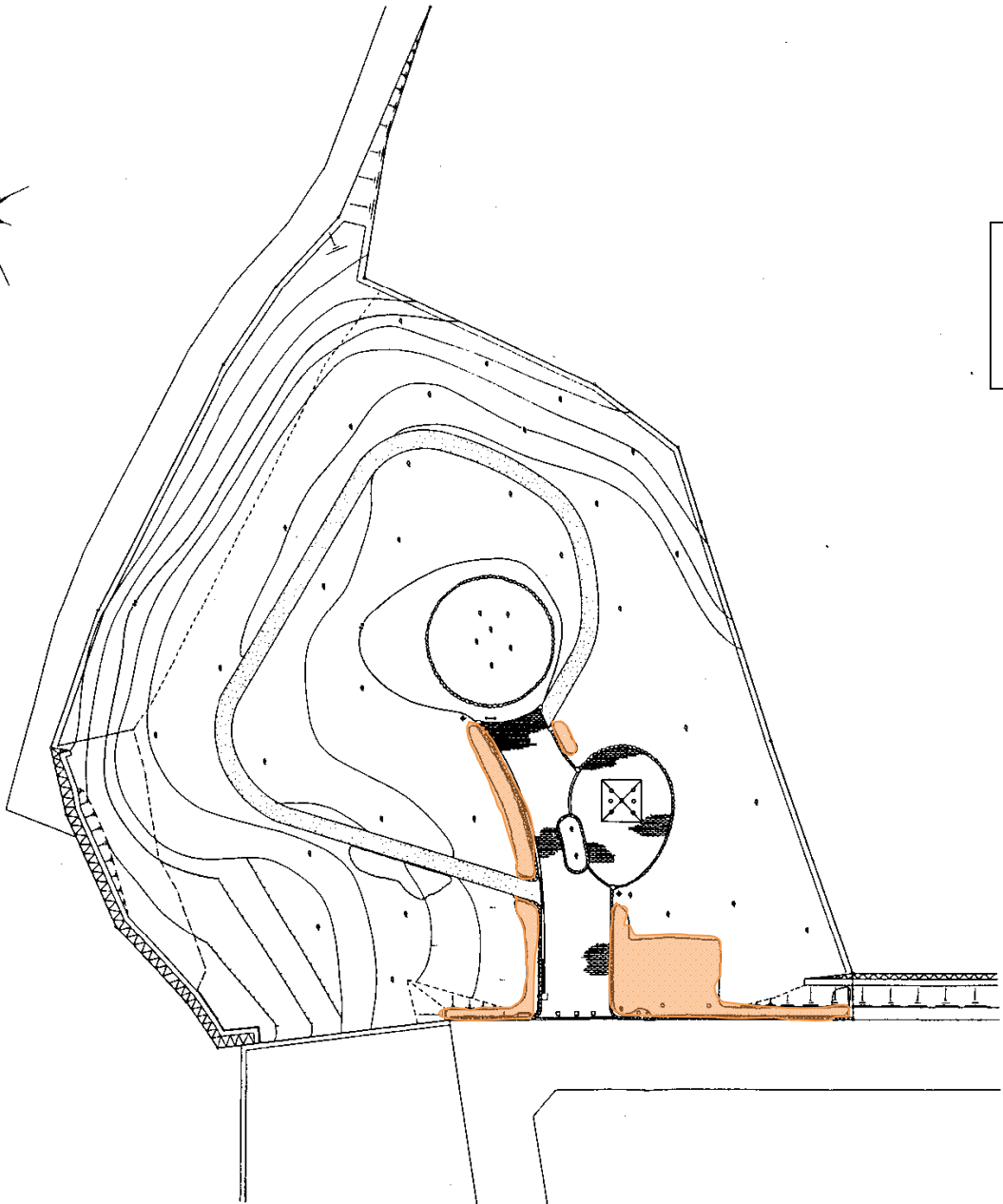
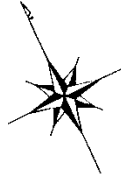
低木列込 340 m²
生垣列込 30m

図面種類	現況平面図
縮尺	1:200
種別	都市公園
公園名	藤ヶ丘第二街区公園
所在地	龍ヶ崎山崎2-5
制図年月日	平成 年 月 日
茨城県 龍ヶ崎市	



藤ヶ丘第三街区公園
肩掛併用 1500 m²
人力 115 m²

原簿種別	課税平面図
縮尺	1:200
種別	都市公園
公園名	藤ヶ丘第三街区公園
所在地	茨城県鹿嶋市藤ヶ丘7丁目
製図年月日	平成 年 月 日
茨城県鹿嶋市	



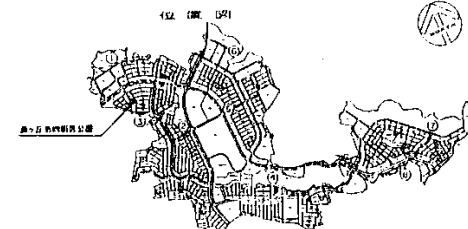
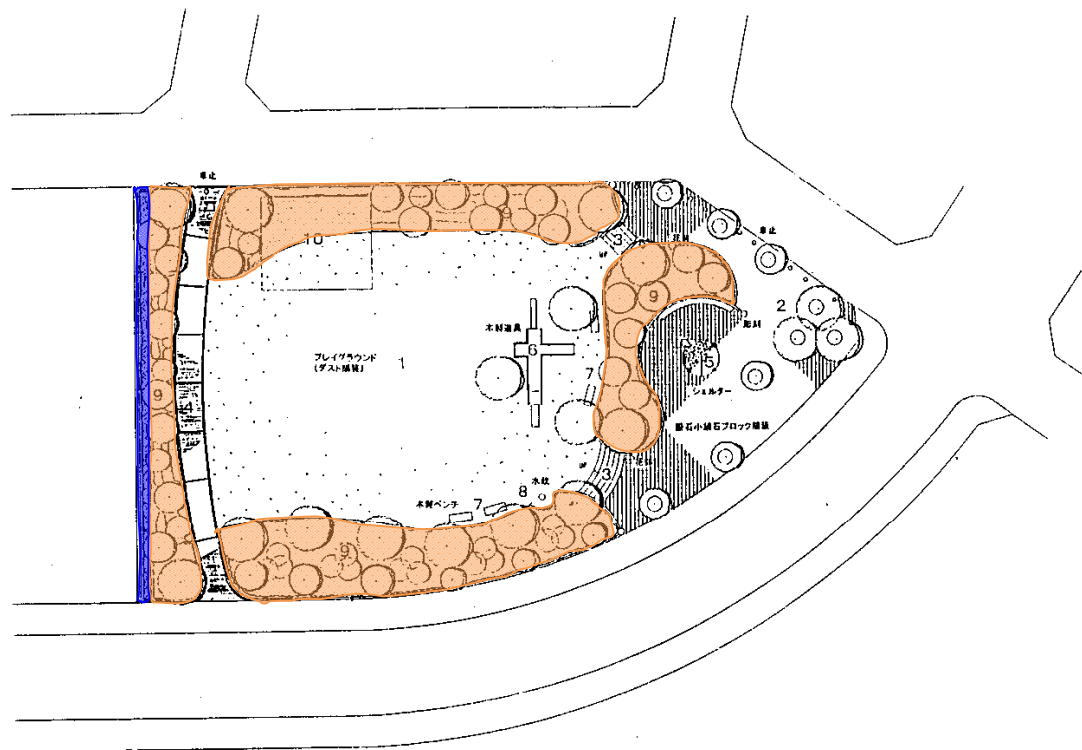
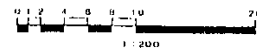
藤ヶ丘第三街区公園
低木刈込 115 m²

図面種類	園設平面図
縮尺	1:200
種別	都市公園
公園名	藤ヶ丘第三街区公園
所在地	茨城県鹿嶋市藤ヶ丘7丁目
製図年月日	平成 年 月 日
茨城県鹿嶋市	



藤ヶ岡第四街区公園

現況平面図

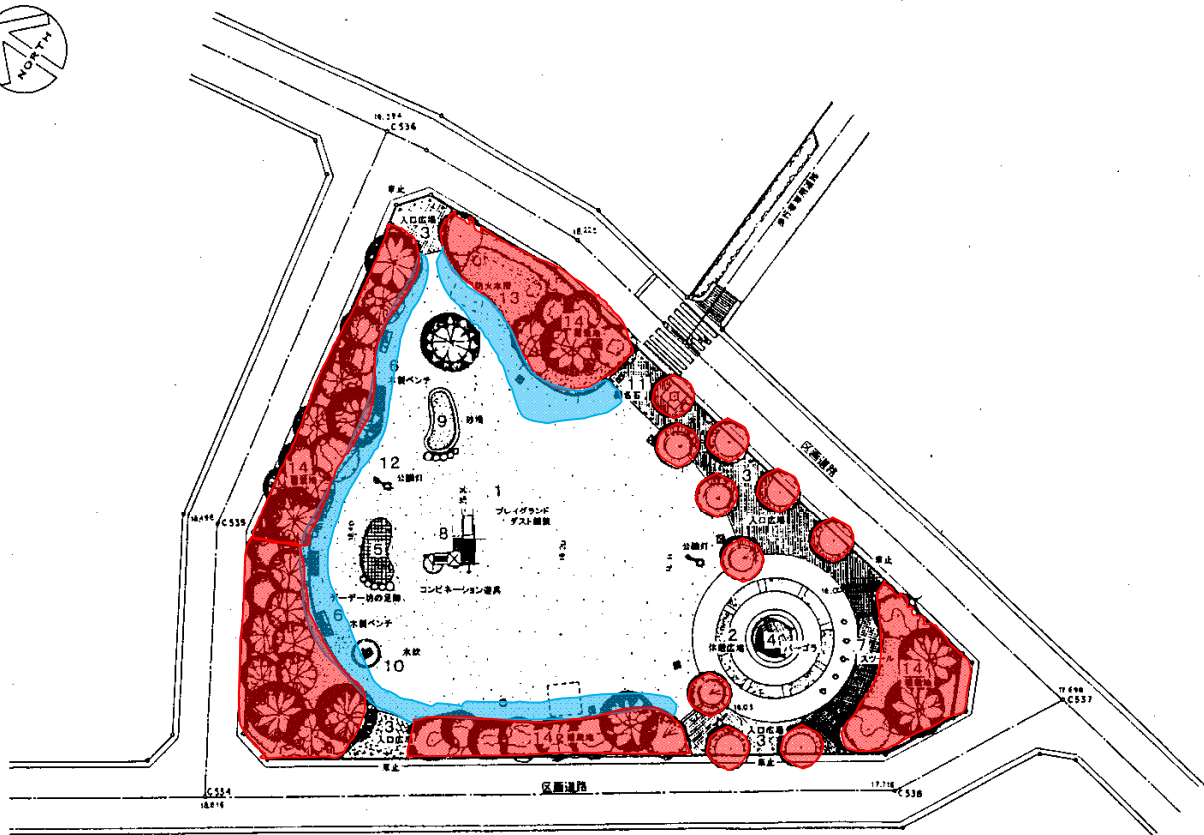
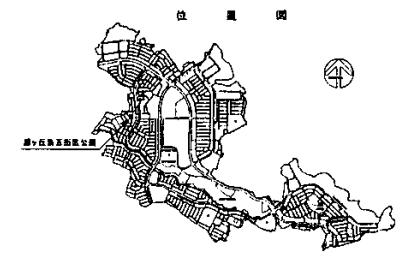
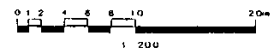


番号	名称	備 考
1	多目的運動場	アスト舗装
2	入口広場	遊石小堀石ブロック
3	廊下	
4	通路	
5	シャワー	
6	木製遊具	
7	木製ベンチ	
8	水栓	
9	雑草	
10	湧水	

低木刈込 229 m²
生垣刈込 31m

図面種類	現況平面図
縮尺	1:200
種別	都市公園
公園名	藤ヶ岡第四街区公園
所在地	岡ヶ岡山町4-7
製図年月日	平成 年 月 日
茨城県 藤ヶ岡市	

藤ヶ丘第五街区公園 現況平面図



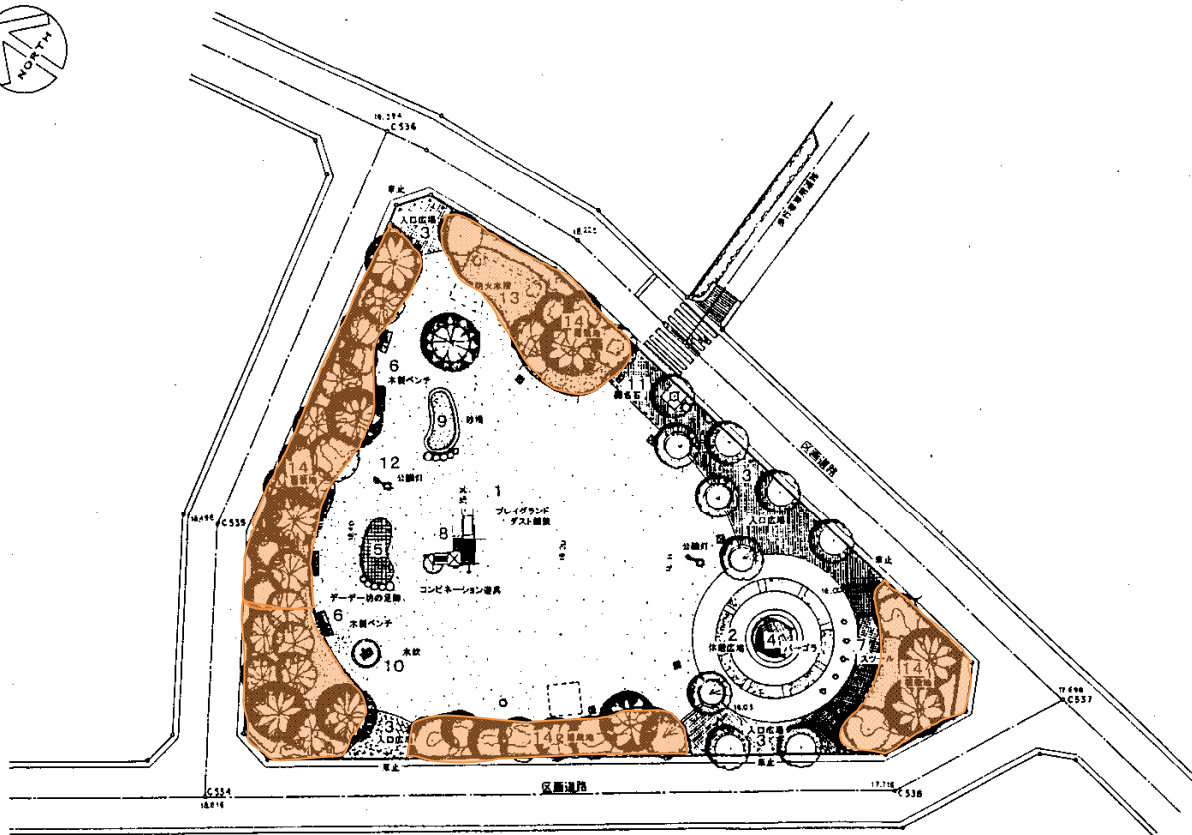
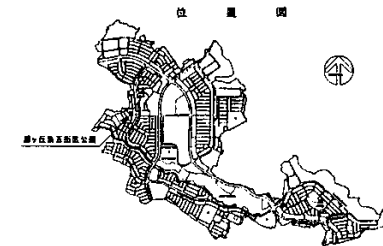
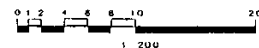
番号	名称	備考
1	プレイグラウンド	ガスドレン
2	休憩広場	レストコーナー、テラス
3	人口広場	
4	パーゴラ	
5	ゲーテの足跡	
6	テラスベンチ	
7	スワール	
8	コンビネーション遊具	
9	砂場	
10	水飲	
11	磨石	
12	公園灯	
13	男女水磨	
14	舗装地	新設工事

肩掛堀用 57 m²
 人力 287 m²

図面番号	現況平面図
縮尺	1:200
種別	都市公園
公園名	藤ヶ丘第五街区公園
所在地	藤ヶ丘五丁目6-7
製図年月日	平成 年 月 日
茨城県 藤ヶ丘市	

藤ヶ丘第五街区公園

現況平面図



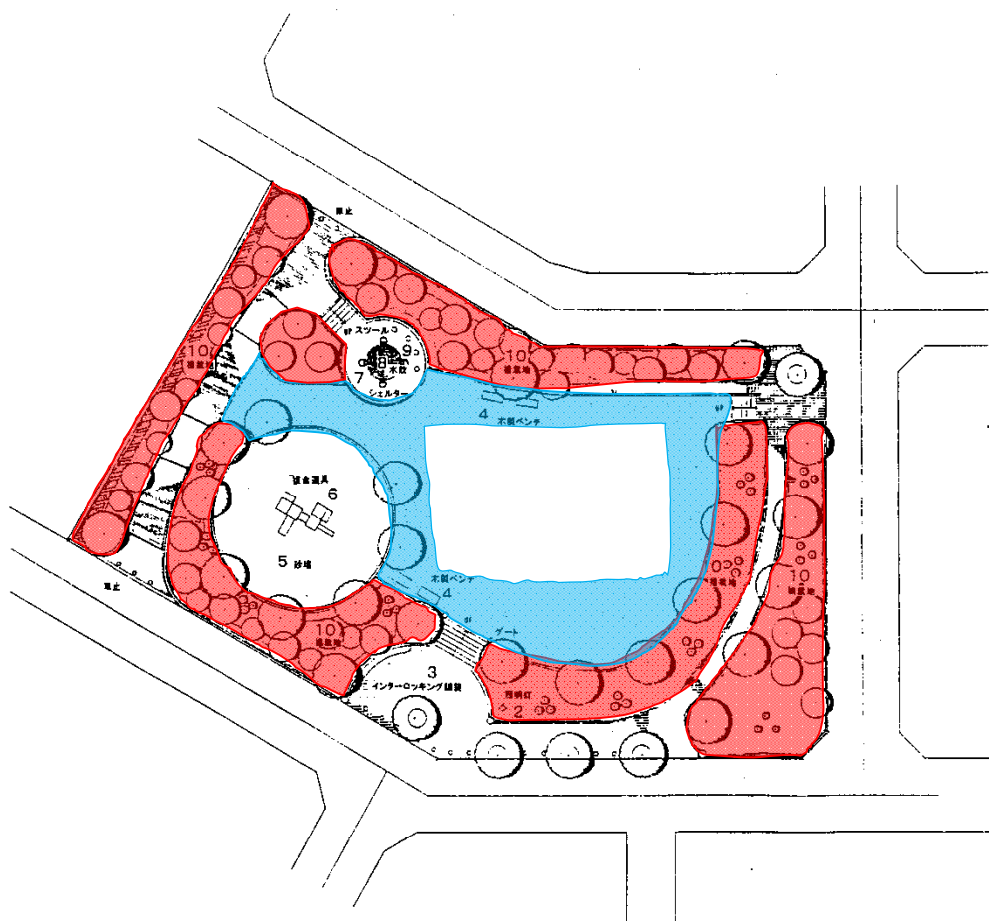
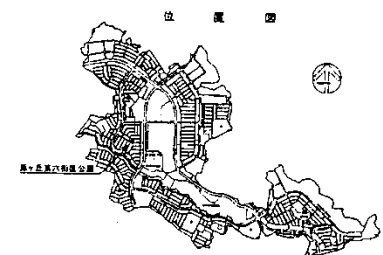
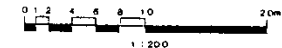
番号	名称	備考
1	プレイグラウンド	グランド舗装
2	休憩広場	レストコーナー、テラス
3	人口広場	
4	バーゴラ	
5	ゲーダー等の足跡	
6	木製ベンチ	
7	スワール	
8	コンビネーション遊具	
9	砂場	
10	水飲	
11	磨石	
12	分譲口	
13	男女水栓	
14	養蜂場	別途施工

低木列込 257 m²

図面番号	現況平面図
縮尺	1:200
種別	都市公園
公園名	藤ヶ丘第五街区公園
所在地	藤ヶ丘五丁目6-7
製図年月日	平成 年 月 日
茨城県 藤ヶ丘市	



藤ヶ丘第六街区公園 現況平面図



凡例

番号	名	特	備	考
1	プレイランド			
2	照明灯			
3	インターロッキング舗装			
4	水鏡ベンチ			
5	砂場			
6	遊具			
7	シェルター			
8	水鏡			
9	スクール			
10	緑地			

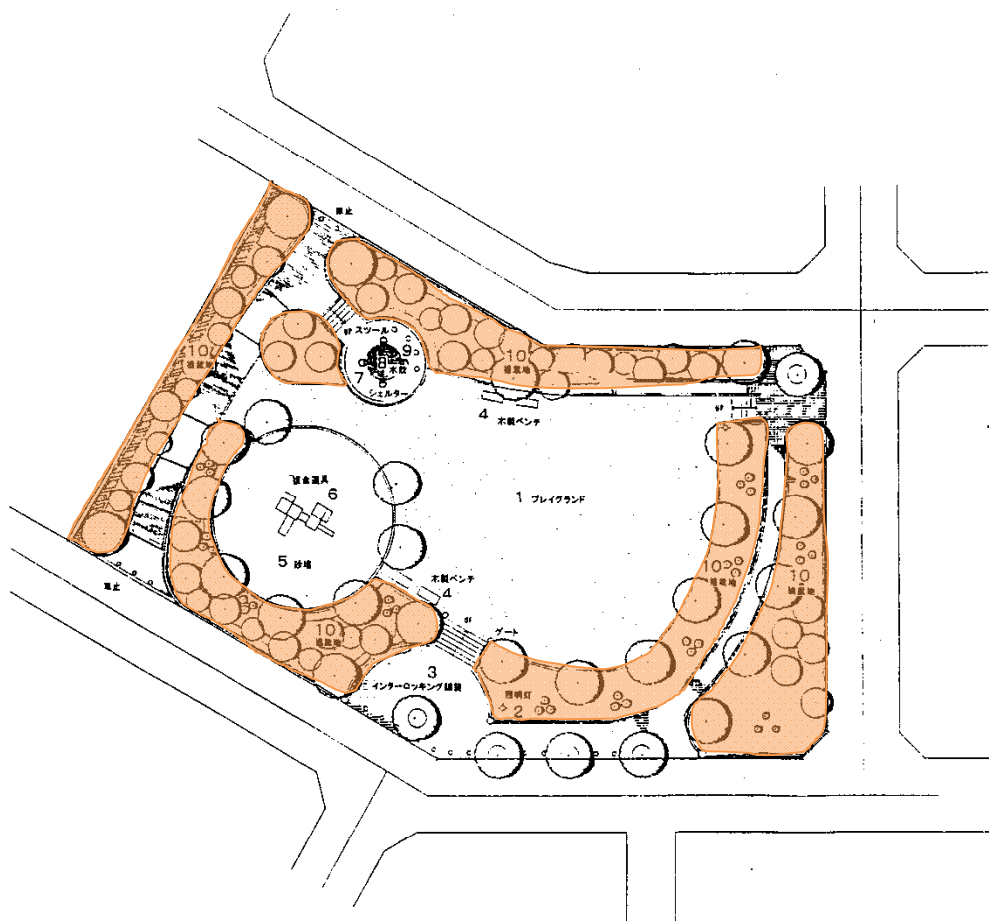
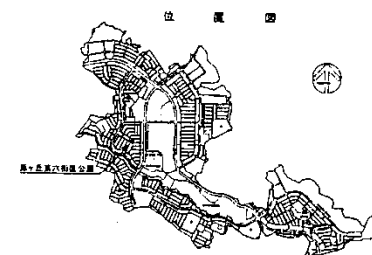
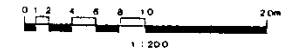
肩掛併用 450 m²
 人 力 490 m²

図面種類	現況平面図
縮 尺	1:200
種 別	都市公園
公 道 名	藤ヶ丘第六街区公園
所 在 地	藤ヶ丘市藤ヶ丘7-13
製 図 年 月 日	平成 年 月 日
茨城県 龍ヶ崎 市	



藤ヶ丘第六街区公園

現況平面図



凡例

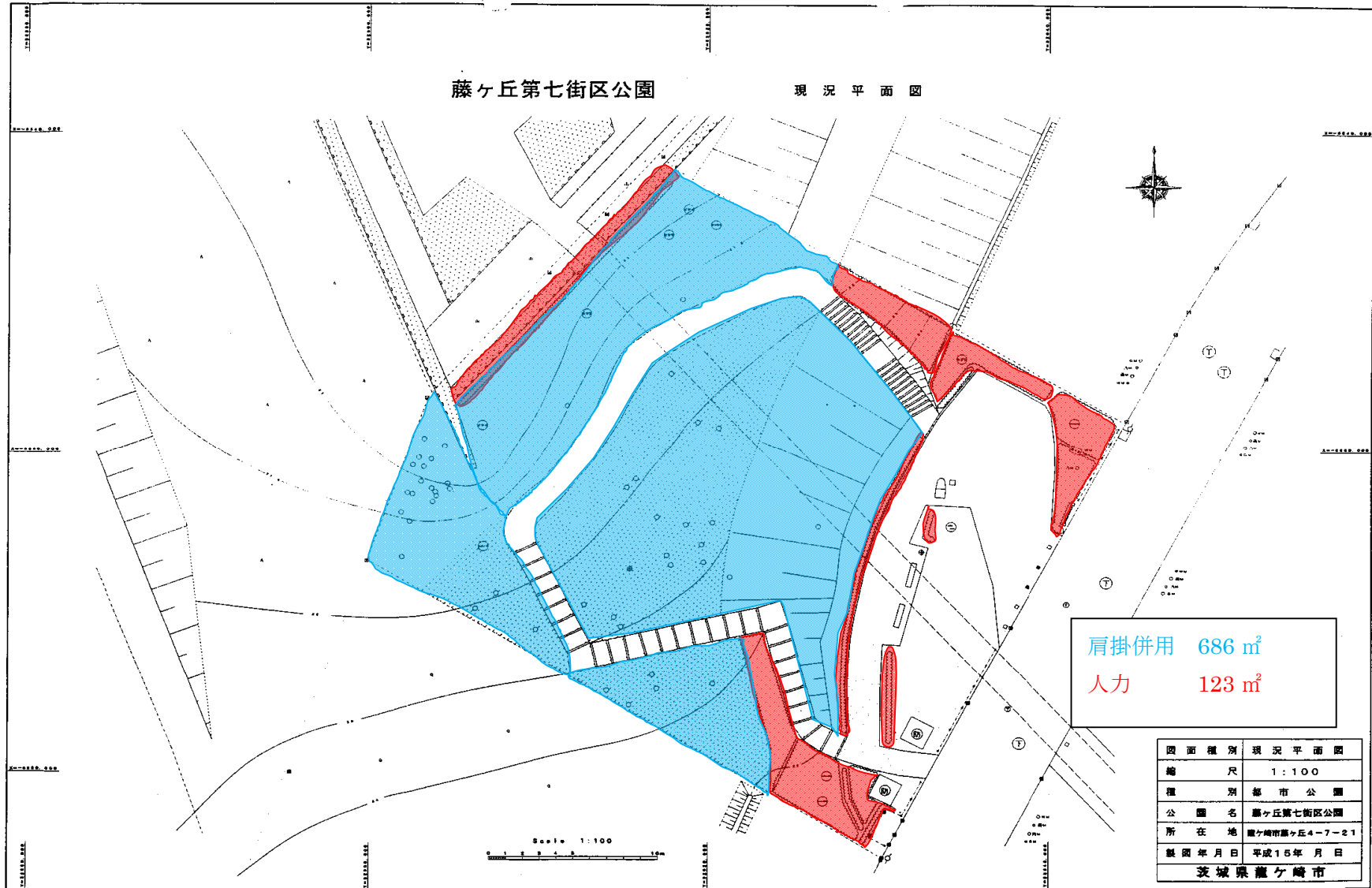
番号	名	特	備考
1	プレイランド		
2	照明灯		
3	インターロッキング舗装		
4	木製ベンチ		
5	砂場		
6	遊具置入		
7	シェルター		
8	木柱		
9	スクール		
10	植栽地		

低木刈込 490 m²

図面種類	現況平面図
縮尺	1:200
種別	都市公園
公園名	藤ヶ丘第六街区公園
所在地	藤ヶ丘市藤ヶ丘7-13
製図年月日	平成 年 月 日
茨城県 龍ヶ崎 市	

藤ヶ丘第七街区公園

現況平面図



肩掛併用 686 m²
 人力 123 m²

図面種別	現況平面図
縮尺	1:100
種別	都市公園
公園名	藤ヶ丘第七街区公園
所在地	茨城県龍ヶ崎4-7-21
製図年月日	平成15年月日
茨城県龍ヶ崎市	

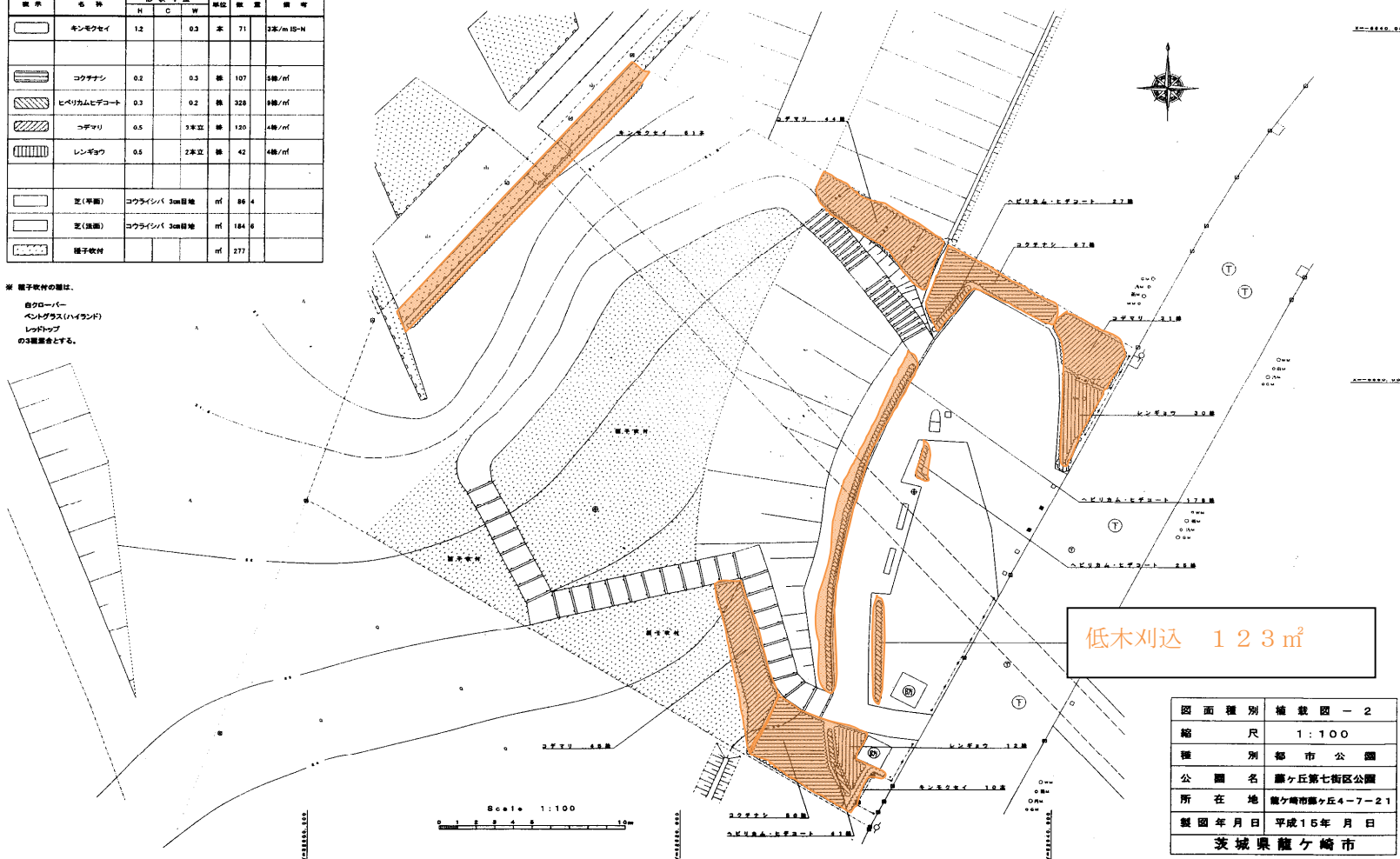
藤ヶ丘第七街区公園

植栽図 - 2 (中低木・地被)

新植樹木一覧

図号	名称	樹形寸法			単位	数量	備考
		H	C	W			
□	キンモクセイ	1.2		0.3	本	71	3本/m IS-N
▨	コクサヤシ	0.2		0.3	株	107	5株/m ²
▩	ヒペリカムヒデコト	0.3		0.2	株	328	8株/m ²
▧	ツツミ	0.5		3本立	株	120	4株/m ²
▦	レンギョウ	0.5		2本立	株	42	4株/m ²
□	芝(平置)	コウライシバ	3cm	留地	m ²	84	4
□	芝(高置)	コウライシバ	3cm	留地	m ²	184	6
▨	種子収付				m ²	277	

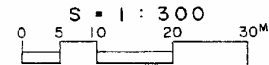
※ 種子収付の量は、
 自クローバー
 ベントグラス(ハイランド)
 レンギョウ
 の3種割合とする。



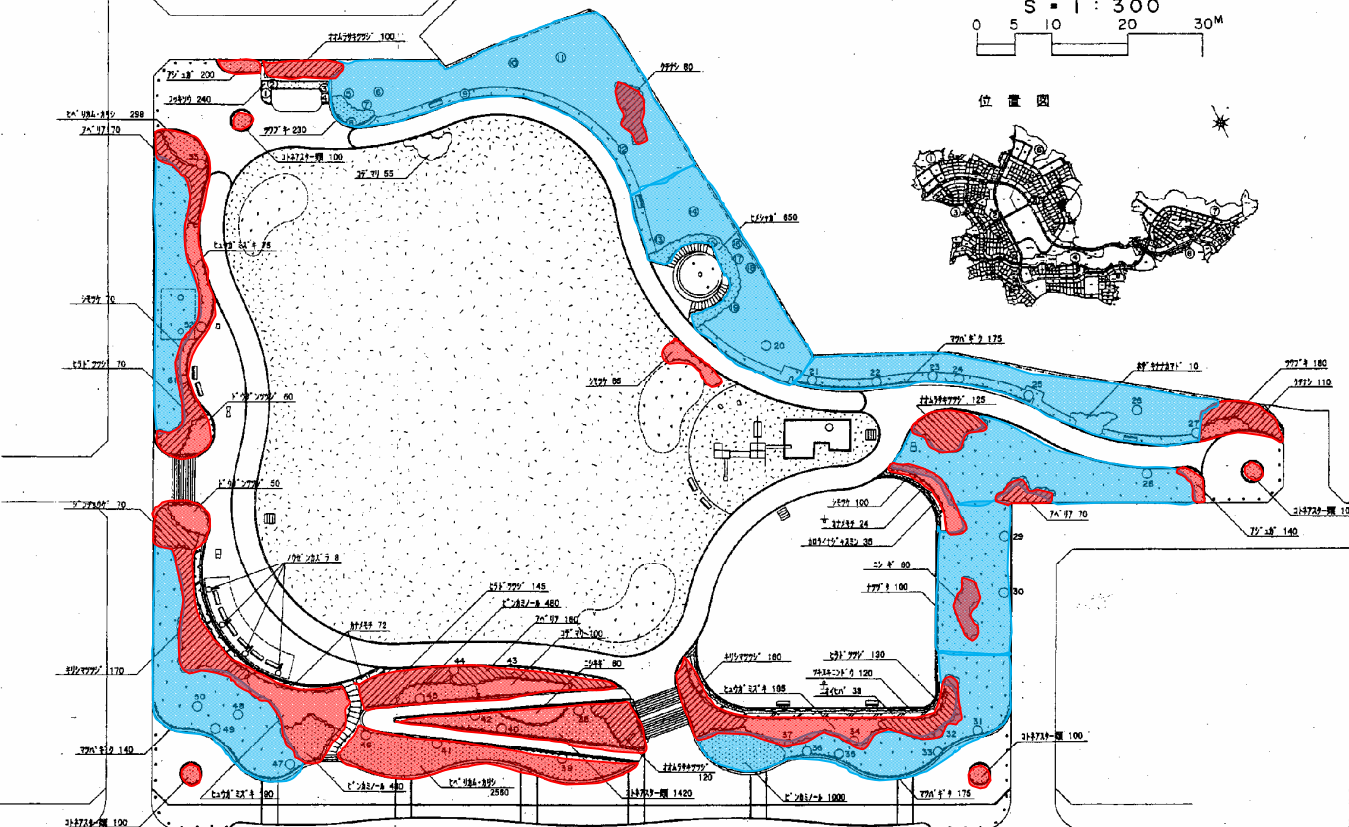
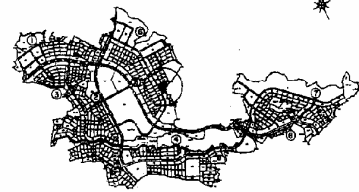
低木列込 1 2 3 m²

図面種別	植栽図 - 2
縮尺	1:100
種別	都市公園
公園名	藤ヶ丘第七街区公園
所在地	茨城県龍ヶ崎4-7-21
製図年月日	平成15年月日
茨城県龍ヶ崎市	

貝原塚東公園 植栽図-2



位置図



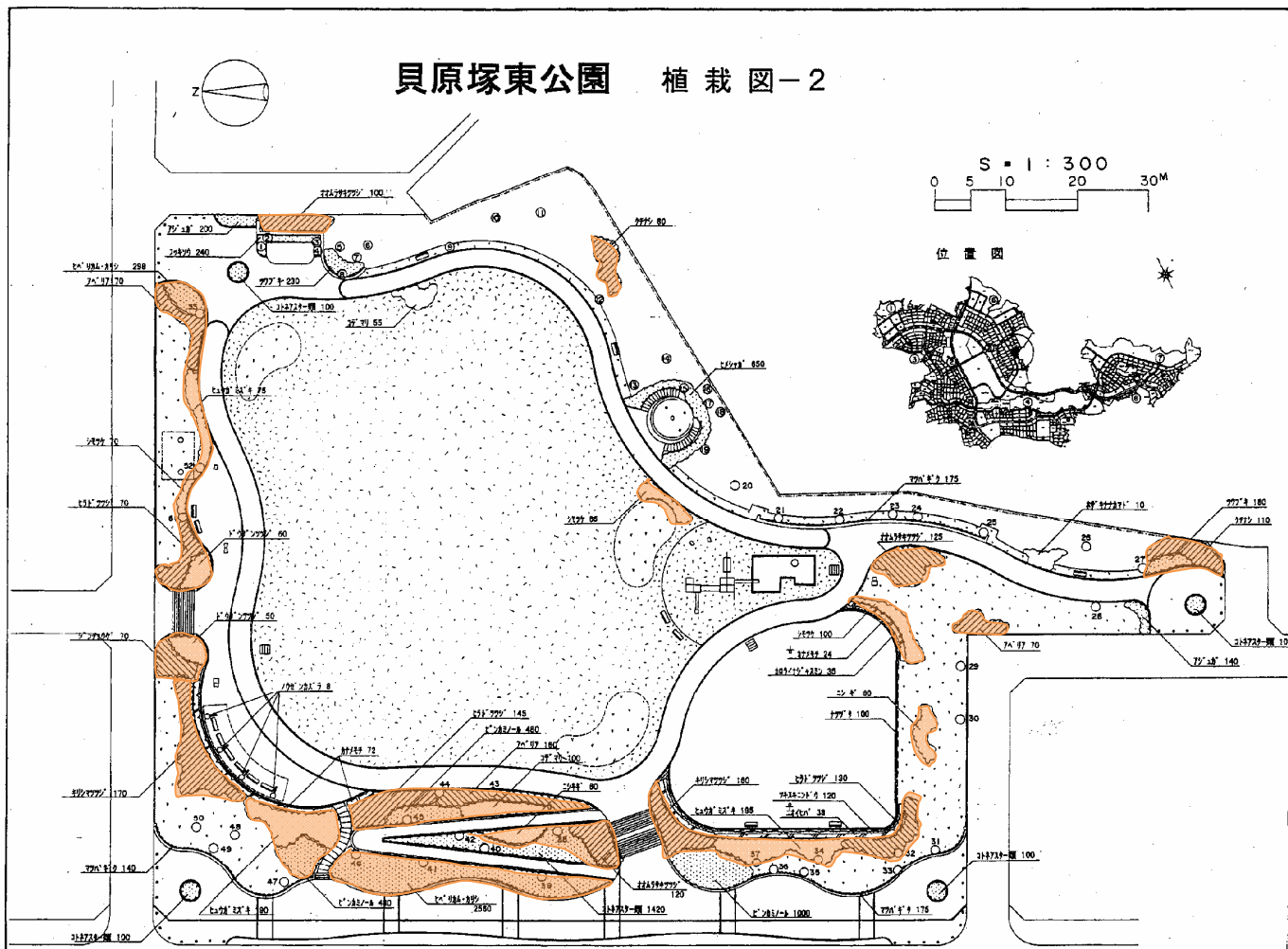
凡例

番号	樹種名	樹高	幹径	樹冠	植数	備考
1	クサギ	2.5	5.0	1.0	1	
2	アサギ	2.5	5.0	1.0	1	
3	アサギ	2.5	5.0	1.0	1	
4	アサギ	2.5	5.0	1.0	1	
5	アサギ	2.5	5.0	1.0	1	
6	アサギ	2.5	5.0	1.0	1	
7	アサギ	2.5	5.0	1.0	1	
8	アサギ	2.5	5.0	1.0	1	
9	アサギ	2.5	5.0	1.0	1	
10	アサギ	2.5	5.0	1.0	1	
11	アサギ	2.5	5.0	1.0	1	
12	アサギ	2.5	5.0	1.0	1	
13	アサギ	2.5	5.0	1.0	1	
14	アサギ	2.5	5.0	1.0	1	
15	アサギ	2.5	5.0	1.0	1	
16	アサギ	2.5	5.0	1.0	1	
17	アサギ	2.5	5.0	1.0	1	
18	アサギ	2.5	5.0	1.0	1	
19	アサギ	2.5	5.0	1.0	1	
20	アサギ	2.5	5.0	1.0	1	
21	アサギ	2.5	5.0	1.0	1	
22	アサギ	2.5	5.0	1.0	1	
23	アサギ	2.5	5.0	1.0	1	
24	アサギ	2.5	5.0	1.0	1	
25	アサギ	2.5	5.0	1.0	1	
26	アサギ	2.5	5.0	1.0	1	
27	アサギ	2.5	5.0	1.0	1	
28	アサギ	2.5	5.0	1.0	1	
29	アサギ	2.5	5.0	1.0	1	
30	アサギ	2.5	5.0	1.0	1	
31	アサギ	2.5	5.0	1.0	1	
32	アサギ	2.5	5.0	1.0	1	
33	アサギ	2.5	5.0	1.0	1	
34	アサギ	2.5	5.0	1.0	1	
35	アサギ	2.5	5.0	1.0	1	
36	アサギ	2.5	5.0	1.0	1	
37	アサギ	2.5	5.0	1.0	1	
38	アサギ	2.5	5.0	1.0	1	
39	アサギ	2.5	5.0	1.0	1	
40	アサギ	2.5	5.0	1.0	1	
41	アサギ	2.5	5.0	1.0	1	
42	アサギ	2.5	5.0	1.0	1	
43	アサギ	2.5	5.0	1.0	1	
44	アサギ	2.5	5.0	1.0	1	
45	アサギ	2.5	5.0	1.0	1	
46	アサギ	2.5	5.0	1.0	1	
47	アサギ	2.5	5.0	1.0	1	
48	アサギ	2.5	5.0	1.0	1	
49	アサギ	2.5	5.0	1.0	1	
50	アサギ	2.5	5.0	1.0	1	
51	アサギ	2.5	5.0	1.0	1	
52	アサギ	2.5	5.0	1.0	1	
53	アサギ	2.5	5.0	1.0	1	
54	アサギ	2.5	5.0	1.0	1	
55	アサギ	2.5	5.0	1.0	1	
56	アサギ	2.5	5.0	1.0	1	
57	アサギ	2.5	5.0	1.0	1	
58	アサギ	2.5	5.0	1.0	1	
59	アサギ	2.5	5.0	1.0	1	
60	アサギ	2.5	5.0	1.0	1	
61	アサギ	2.5	5.0	1.0	1	
62	アサギ	2.5	5.0	1.0	1	
63	アサギ	2.5	5.0	1.0	1	
64	アサギ	2.5	5.0	1.0	1	
65	アサギ	2.5	5.0	1.0	1	
66	アサギ	2.5	5.0	1.0	1	
67	アサギ	2.5	5.0	1.0	1	
68	アサギ	2.5	5.0	1.0	1	
69	アサギ	2.5	5.0	1.0	1	
70	アサギ	2.5	5.0	1.0	1	
71	アサギ	2.5	5.0	1.0	1	
72	アサギ	2.5	5.0	1.0	1	
73	アサギ	2.5	5.0	1.0	1	
74	アサギ	2.5	5.0	1.0	1	
75	アサギ	2.5	5.0	1.0	1	
76	アサギ	2.5	5.0	1.0	1	
77	アサギ	2.5	5.0	1.0	1	
78	アサギ	2.5	5.0	1.0	1	
79	アサギ	2.5	5.0	1.0	1	
80	アサギ	2.5	5.0	1.0	1	
81	アサギ	2.5	5.0	1.0	1	
82	アサギ	2.5	5.0	1.0	1	
83	アサギ	2.5	5.0	1.0	1	
84	アサギ	2.5	5.0	1.0	1	
85	アサギ	2.5	5.0	1.0	1	
86	アサギ	2.5	5.0	1.0	1	
87	アサギ	2.5	5.0	1.0	1	
88	アサギ	2.5	5.0	1.0	1	
89	アサギ	2.5	5.0	1.0	1	
90	アサギ	2.5	5.0	1.0	1	
91	アサギ	2.5	5.0	1.0	1	
92	アサギ	2.5	5.0	1.0	1	
93	アサギ	2.5	5.0	1.0	1	
94	アサギ	2.5	5.0	1.0	1	
95	アサギ	2.5	5.0	1.0	1	
96	アサギ	2.5	5.0	1.0	1	
97	アサギ	2.5	5.0	1.0	1	
98	アサギ	2.5	5.0	1.0	1	
99	アサギ	2.5	5.0	1.0	1	
100	アサギ	2.5	5.0	1.0	1	

肩掛併用 2,345 m²
 人力 1,015 m²

縮尺	1 : 300
種別	都市公園
公園名	貝原塚東公園
所在地	電ヶ崎市松ヶ丘2-1-1
製図年月日	平成 年 月 日
製図者	茨城県電ヶ崎市

貝原塚東公園 植栽図-2



凡例

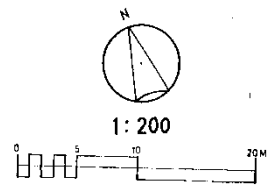
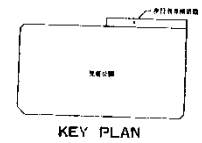
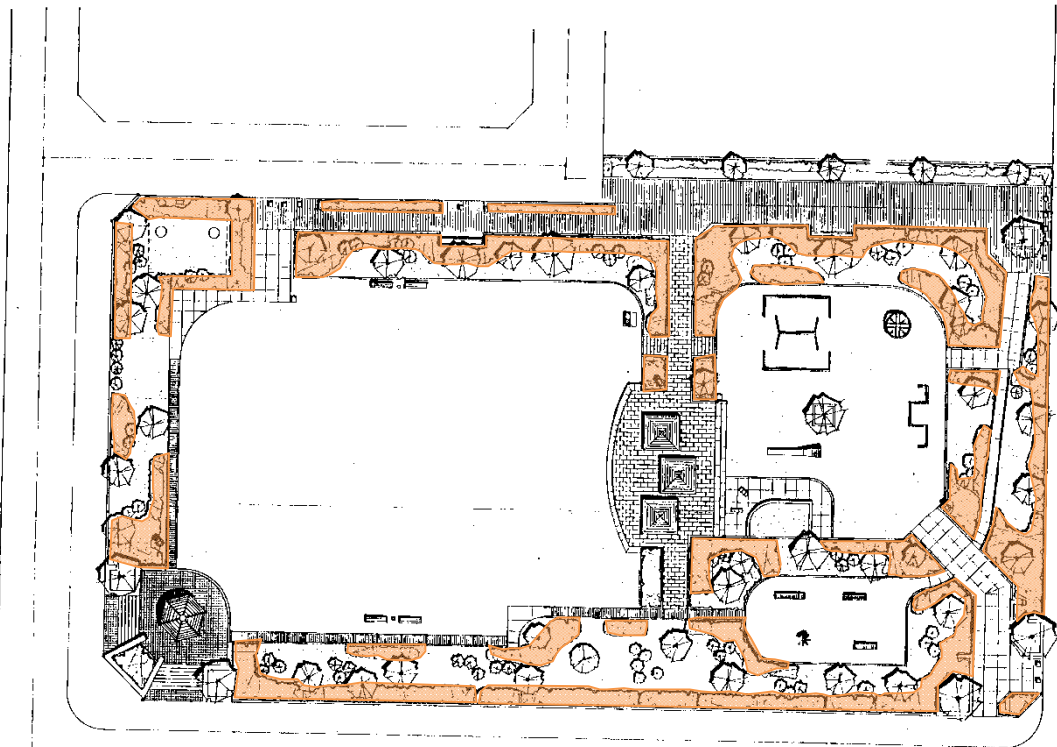
番号	樹種名	樹高	幹径	樹冠	数量	備考
1	クサギ	2.5	7.5	1		
2	アサギ	2.5	7.5	1		
3	アサギ	2.5	7.5	1		
4	アサギ	2.5	7.5	1		
5	アサギ	2.5	7.5	1		
6	アサギ	2.5	7.5	1		
7	アサギ	2.5	7.5	1		
8	アサギ	2.5	7.5	1		
9	アサギ	2.5	7.5	1		
10	アサギ	2.5	7.5	1		
11	アサギ	2.5	7.5	1		
12	アサギ	2.5	7.5	1		
13	アサギ	2.5	7.5	1		
14	アサギ	2.5	7.5	1		
15	アサギ	2.5	7.5	1		
16	アサギ	2.5	7.5	1		
17	アサギ	2.5	7.5	1		
18	アサギ	2.5	7.5	1		
19	アサギ	2.5	7.5	1		
20	アサギ	2.5	7.5	1		
21	アサギ	2.5	7.5	1		
22	アサギ	2.5	7.5	1		
23	アサギ	2.5	7.5	1		
24	アサギ	2.5	7.5	1		
25	アサギ	2.5	7.5	1		
26	アサギ	2.5	7.5	1		
27	アサギ	2.5	7.5	1		
28	アサギ	2.5	7.5	1		
29	アサギ	2.5	7.5	1		
30	アサギ	2.5	7.5	1		
31	アサギ	2.5	7.5	1		
32	アサギ	2.5	7.5	1		
33	アサギ	2.5	7.5	1		
34	アサギ	2.5	7.5	1		
35	アサギ	2.5	7.5	1		
36	アサギ	2.5	7.5	1		
37	アサギ	2.5	7.5	1		
38	アサギ	2.5	7.5	1		
39	アサギ	2.5	7.5	1		
40	アサギ	2.5	7.5	1		
41	アサギ	2.5	7.5	1		
42	アサギ	2.5	7.5	1		
43	アサギ	2.5	7.5	1		
44	アサギ	2.5	7.5	1		
45	アサギ	2.5	7.5	1		
46	アサギ	2.5	7.5	1		
47	アサギ	2.5	7.5	1		
48	アサギ	2.5	7.5	1		
49	アサギ	2.5	7.5	1		
50	アサギ	2.5	7.5	1		
51	アサギ	2.5	7.5	1		
52	アサギ	2.5	7.5	1		
53	アサギ	2.5	7.5	1		
54	アサギ	2.5	7.5	1		
55	アサギ	2.5	7.5	1		
56	アサギ	2.5	7.5	1		
57	アサギ	2.5	7.5	1		
58	アサギ	2.5	7.5	1		
59	アサギ	2.5	7.5	1		
60	アサギ	2.5	7.5	1		
61	アサギ	2.5	7.5	1		
62	アサギ	2.5	7.5	1		
63	アサギ	2.5	7.5	1		
64	アサギ	2.5	7.5	1		
65	アサギ	2.5	7.5	1		
66	アサギ	2.5	7.5	1		
67	アサギ	2.5	7.5	1		
68	アサギ	2.5	7.5	1		
69	アサギ	2.5	7.5	1		
70	アサギ	2.5	7.5	1		
71	アサギ	2.5	7.5	1		
72	アサギ	2.5	7.5	1		
73	アサギ	2.5	7.5	1		
74	アサギ	2.5	7.5	1		
75	アサギ	2.5	7.5	1		
76	アサギ	2.5	7.5	1		
77	アサギ	2.5	7.5	1		
78	アサギ	2.5	7.5	1		
79	アサギ	2.5	7.5	1		
80	アサギ	2.5	7.5	1		
81	アサギ	2.5	7.5	1		
82	アサギ	2.5	7.5	1		
83	アサギ	2.5	7.5	1		
84	アサギ	2.5	7.5	1		
85	アサギ	2.5	7.5	1		
86	アサギ	2.5	7.5	1		
87	アサギ	2.5	7.5	1		
88	アサギ	2.5	7.5	1		
89	アサギ	2.5	7.5	1		
90	アサギ	2.5	7.5	1		
91	アサギ	2.5	7.5	1		
92	アサギ	2.5	7.5	1		
93	アサギ	2.5	7.5	1		
94	アサギ	2.5	7.5	1		
95	アサギ	2.5	7.5	1		
96	アサギ	2.5	7.5	1		
97	アサギ	2.5	7.5	1		
98	アサギ	2.5	7.5	1		
99	アサギ	2.5	7.5	1		
100	アサギ	2.5	7.5	1		

低木列込 683 m²

図面種別	植栽図-2
縮尺	1 : 300
種別	都市公園
公園名	貝原塚東公園
所在地	電ヶ崎駅前2-1-1
製図年月日	平成 年 月 日
製図者	茨城県電ヶ崎市

久保台第2児童公園 現況平面図

6.0.0.0



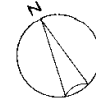
表示	名称	備考
[Symbol]	アスレチック	
[Symbol]	コンクリート舗装	
[Symbol]	砂	
[Symbol]	レシカ舗装	
[Symbol]	小礫石舗装	
[Symbol]	砂	
[Symbol]	アスレチック台	
[Symbol]	二連ブランコ	
[Symbol]	三脚台鉄棒	
[Symbol]	アローシューベル	
[Symbol]	フラット遊具 1	
[Symbol]	2	
[Symbol]	3	
[Symbol]	4	
[Symbol]	スプリング遊具	
[Symbol]	シューベル	
[Symbol]	ハコクラ	

低木列込 430 m²

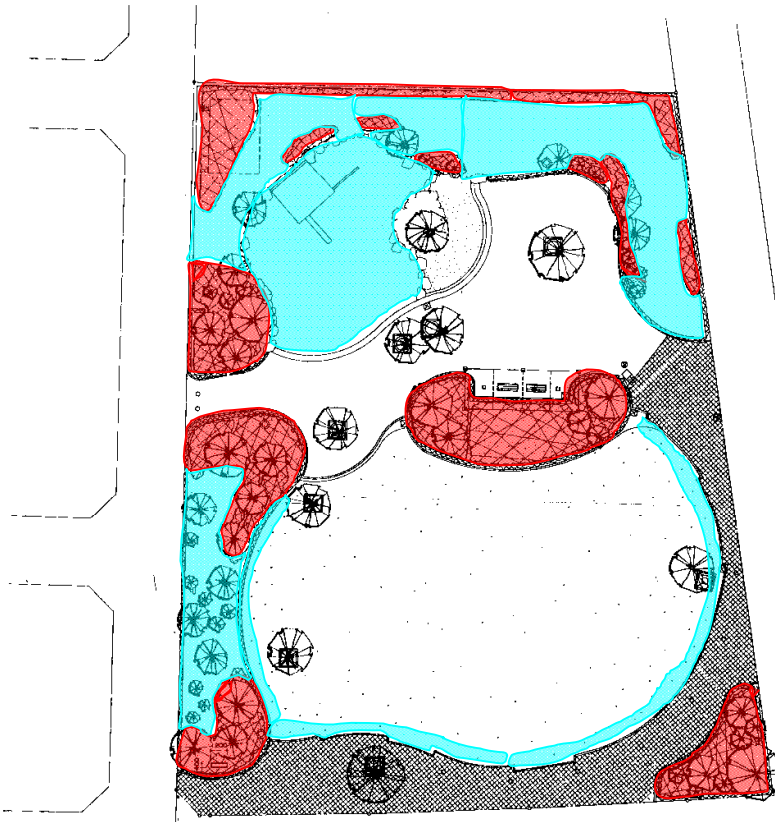
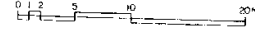
図面種別	現況平面図
縮尺	1:200
種別	都市公園
公園名	久保台第2児童公園
所在地	埼玉県久保台3-16
製図年月日	平成4年3月31日
茨城県電ヶ崎市	

平台第1児童公園

現況平面図



S = 1 : 200



凡例

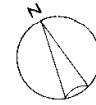
記号	名称	備考
	ゴミ箱	
	水洗機	
	水洗機-A	
	水洗機-B	
	水洗機-C	
	水洗機-D	
	水洗機-E	
	水洗機-F	
	水洗機-G	
	水洗機-H	
	水洗機-I	
	水洗機-J	
	水洗機-K	
	水洗機-L	
	水洗機-M	
	水洗機-N	
	水洗機-O	
	水洗機-P	
	水洗機-Q	
	水洗機-R	
	水洗機-S	
	水洗機-T	
	水洗機-U	
	水洗機-V	
	水洗機-W	
	水洗機-X	
	水洗機-Y	
	水洗機-Z	

肩掛併用 530 m²
 人力 300 m²

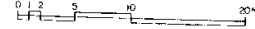
図面種別	現況平面図
縮尺	1 : 200
種別	都市公園
公園名	平台第1児童公園
所在地	茨城県水戸市平井4-13-2
図面日付	平成4年3月31日
茨城県水戸市	

平台第1児童公園

現況平面図



S = 1 : 200



凡例

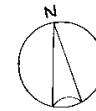
記号	名称	備考
	ゴミ箱	
	洗い場A	
	洗い場B	
	水遊び具	
	砂場	
	シエルト	
	水配り	

低木列込 300 m²

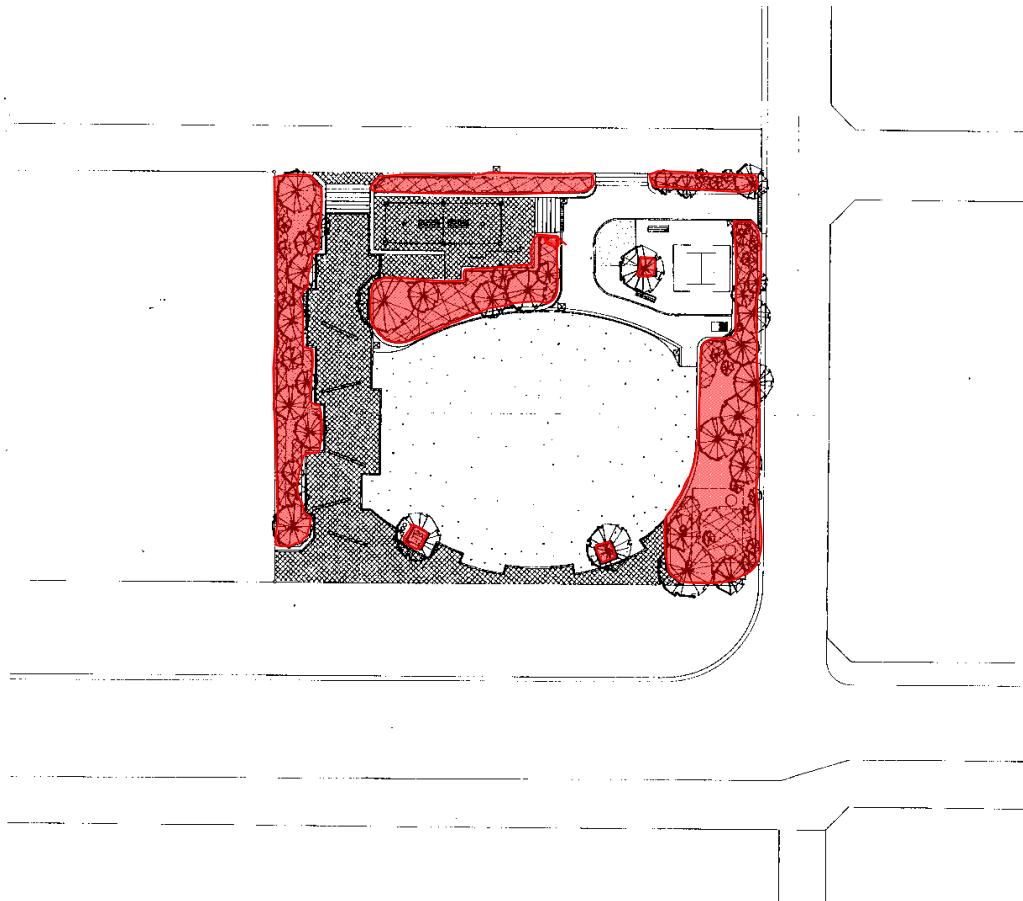
図面種別	現況平面図
縮尺	1 : 200
種別	都市公園
公園名	平台第1児童公園
所在地	〒400-0001 岐阜市平井4-13-2
図面日付	平成4年3月31日
茨城県竜ヶ崎市	

平台第2児童公園

現況平面図



S = 1 : 200
0 5 10 20m



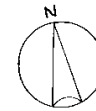
記号	名称	備考
	洗い出し舗装 A	
	洗い出し舗装 B	
	石出し舗装	
	シメルグー	
	砂地	
	アラシノ	
	水飲み	A
	水飲み	B

人力 250 m²

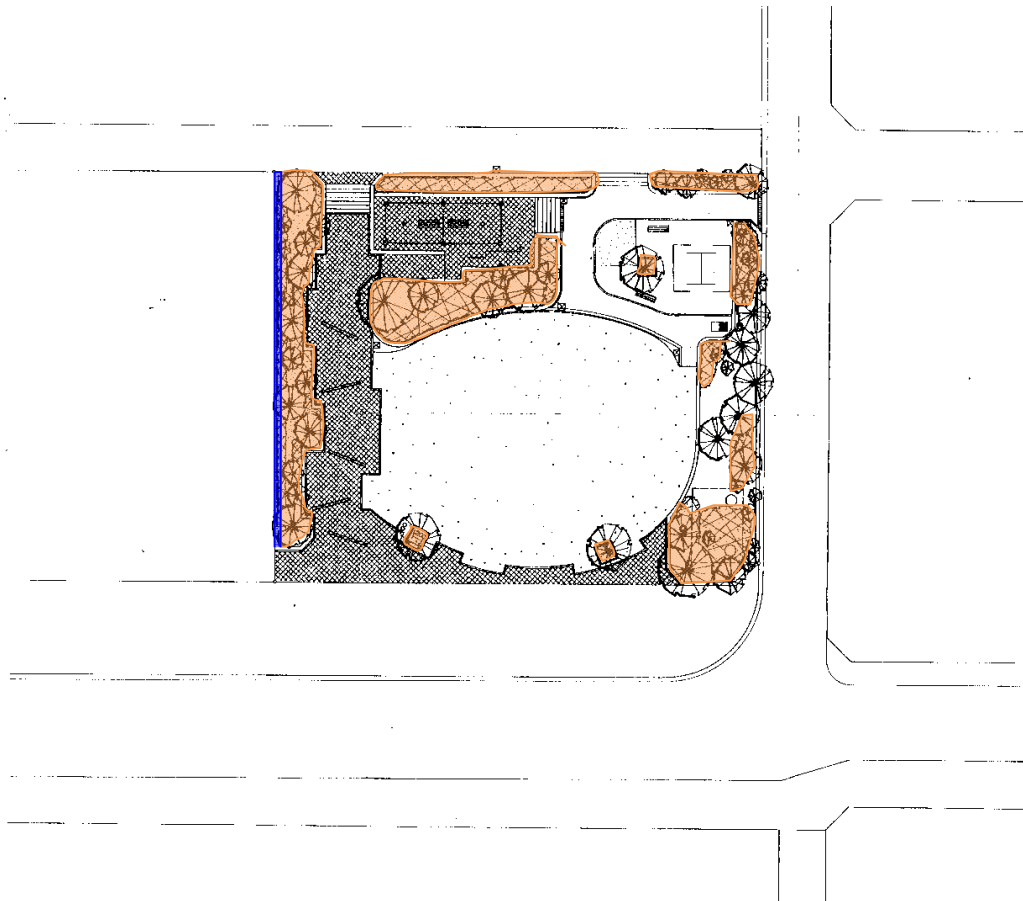
図面種類	現況平面図
縮尺	1 : 200
種別	都市公園
公園名	平台第2児童公園
所在地	岐阜県岐阜市平井6-12-2
製図年月日	平成4年5月31日
茨城県電々崎市	

平台第2児童公園

現況平面図



S = 1 : 200
0 5 10 20m



記号	名称	備考
	洗い出し舗装 A	
	洗い出し舗装 B	
	砂利舗装	
	シメル砂	
	砂場	
	アトラクション	
	水遊び	
	ゲート A	
	ゲート B	

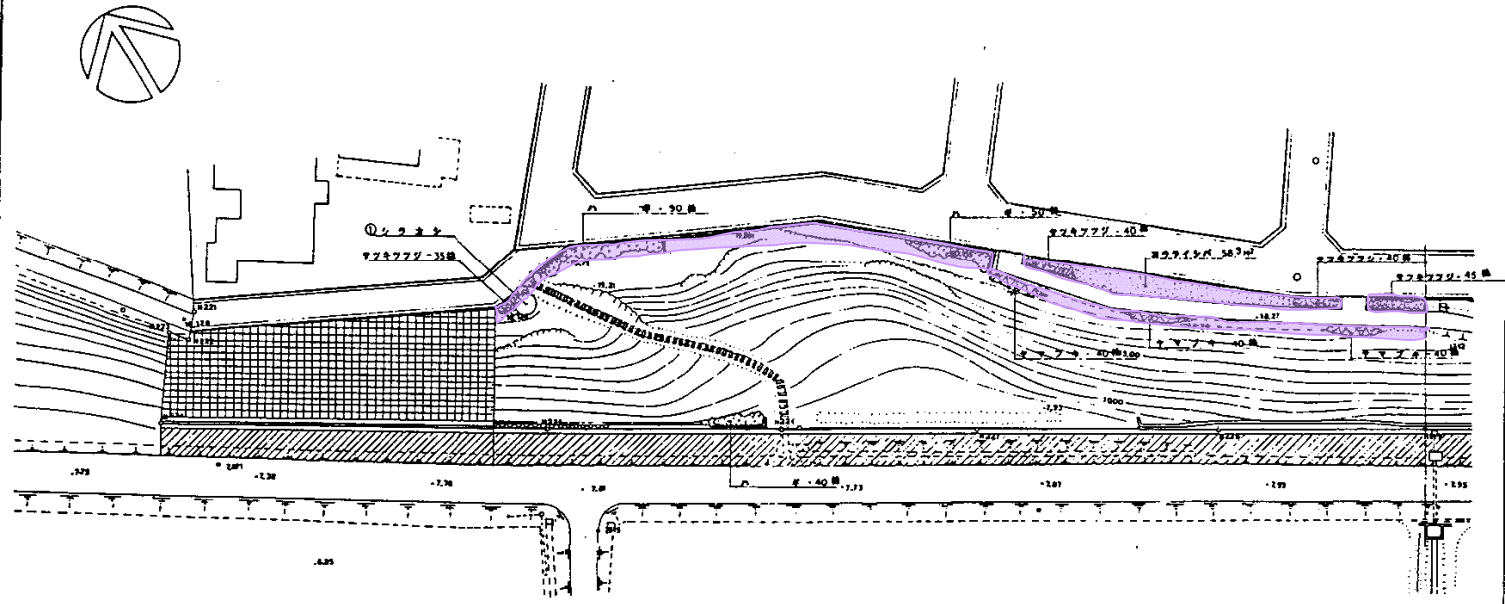
低木列込 165 m²
生垣列込 27m

図面種類	現況平面図
縮尺	1 : 200
種別	都市公園
公園名	平台第2児童公園
所在地	岐阜県岐阜市平井6-12-2
製図年月日	平成4年5月31日
茨城県電ヶ崎市	

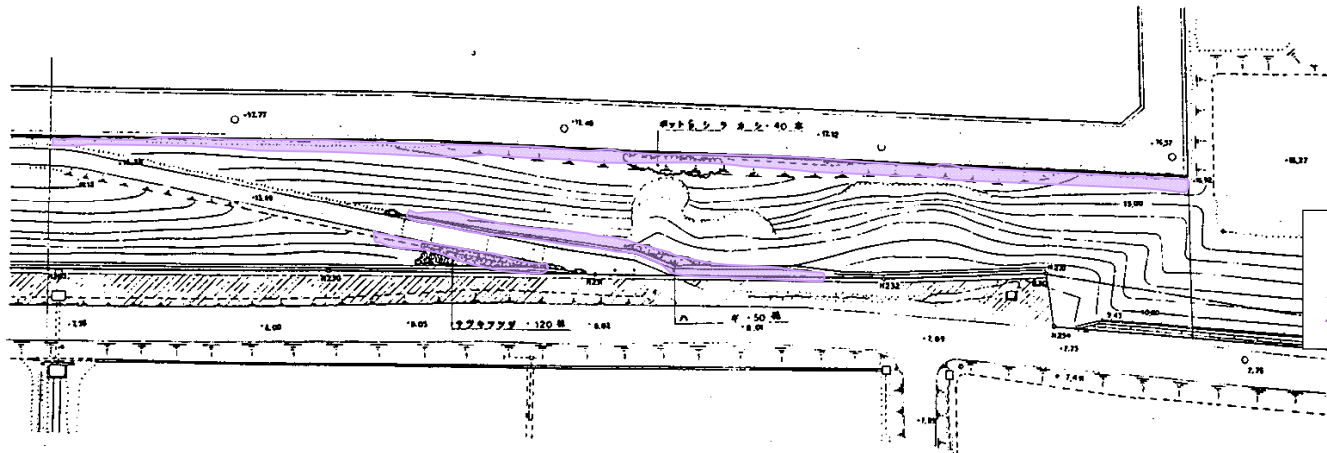
植栽図

5-1:300

位置図



調示	樹種	樹高(標準) の植栽本数	樹位	間伐	備考
①	シラカバ	2.5:0.17:1.0	本	1	
	ササキ	1.5:0.1:0.5	本	40	
	ササキ	0.5:0.1:0.2	本	245	
	ハ	0.5:0.1:0.2	本	230	
	ササキ	0.5:0.1:0.2	本	120	
	コウライシバ		坪	58.3	



4号緑地1回目
肩掛 218㎡

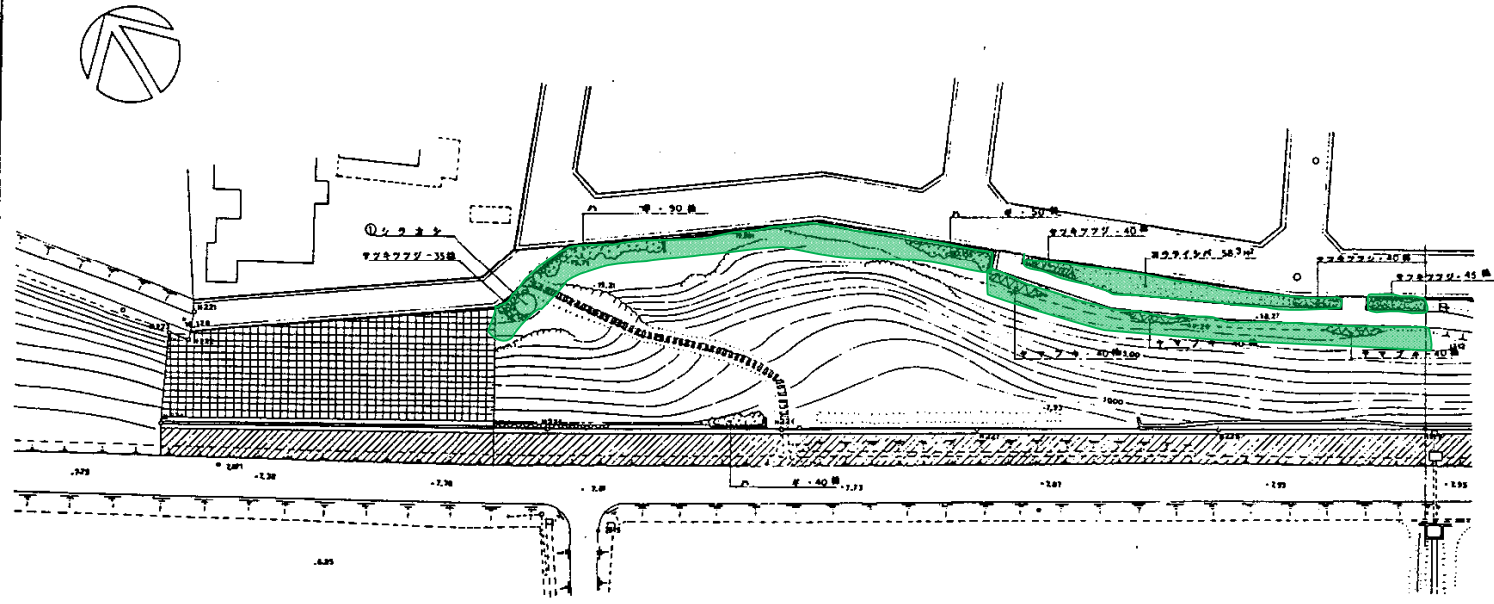
項目	内容
縮尺	1:300
縮小	縮小
縮小	縮小
縮小	縮小
縮小	縮小
縮小	縮小
縮小	縮小
縮小	縮小
縮小	縮小
縮小	縮小

茨城県電ケ崎市

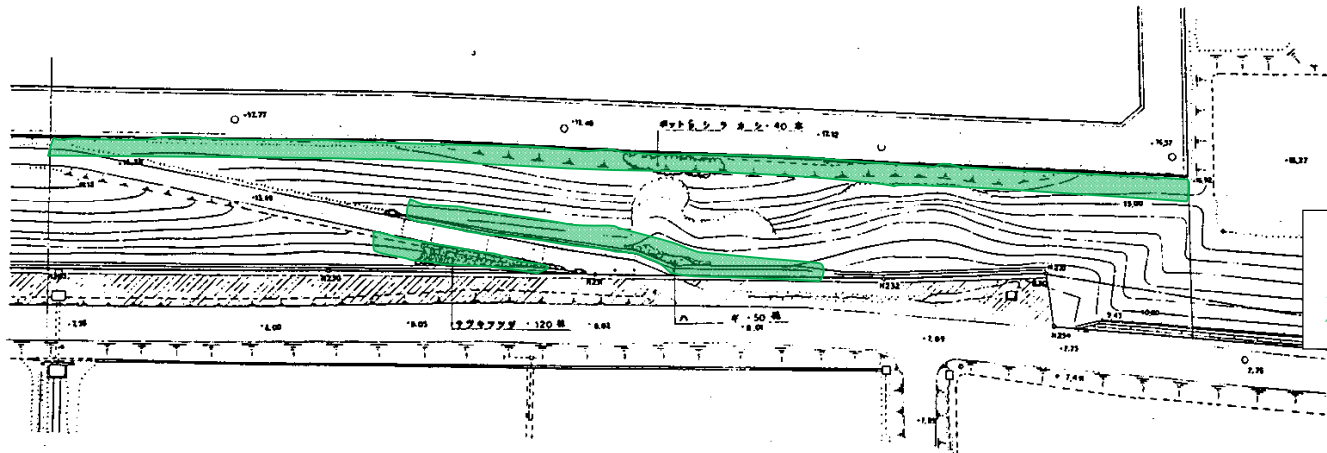
植栽図

5-1:300

位置図

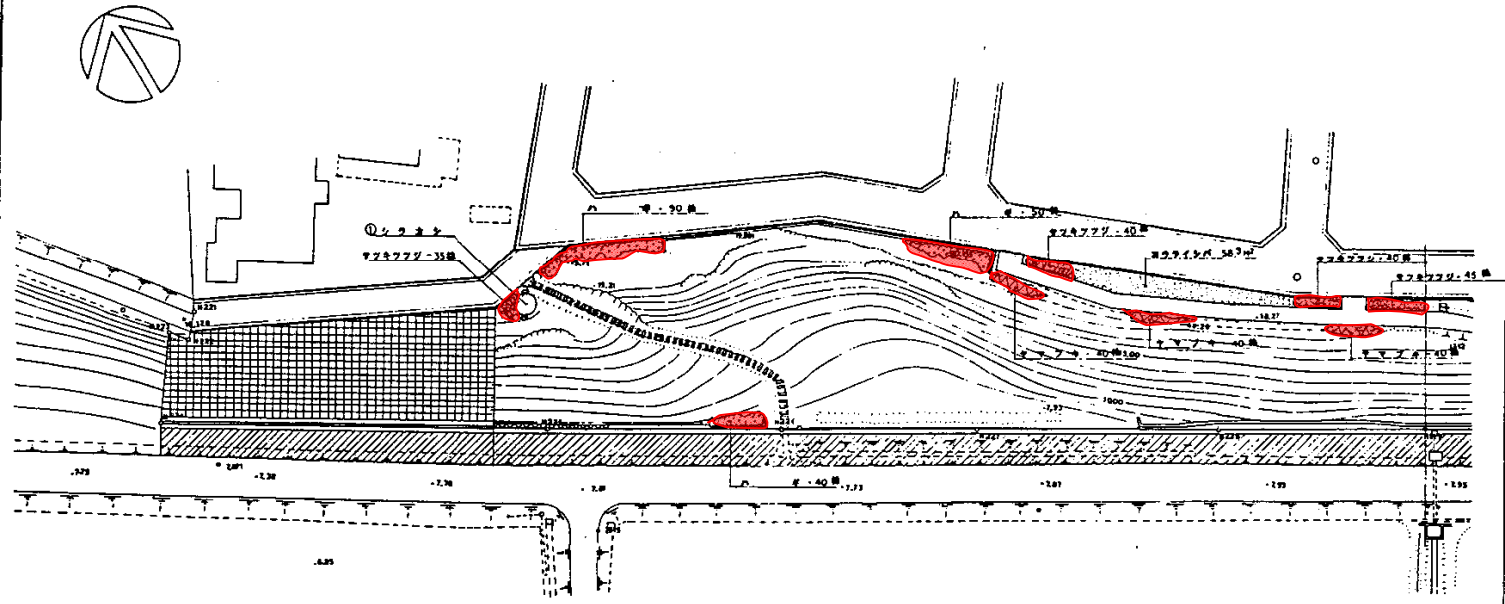
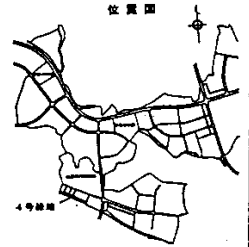


樹名	樹種	樹高(標準) の長さ(メートル)	樹位	円形	数量
①	シラカシ	2.5:0.17:1.0	本		1
	ヤマブキ	1.5:0.10:0.5	本		40
	ヤマブキ	0.5:0.10:0.5	株		245
	ハ	0.5:0.10:0.5	株		230
	ヤマブキ	0.5:0.10:0.5	株		120
	コウライシバ		㎡		58.3

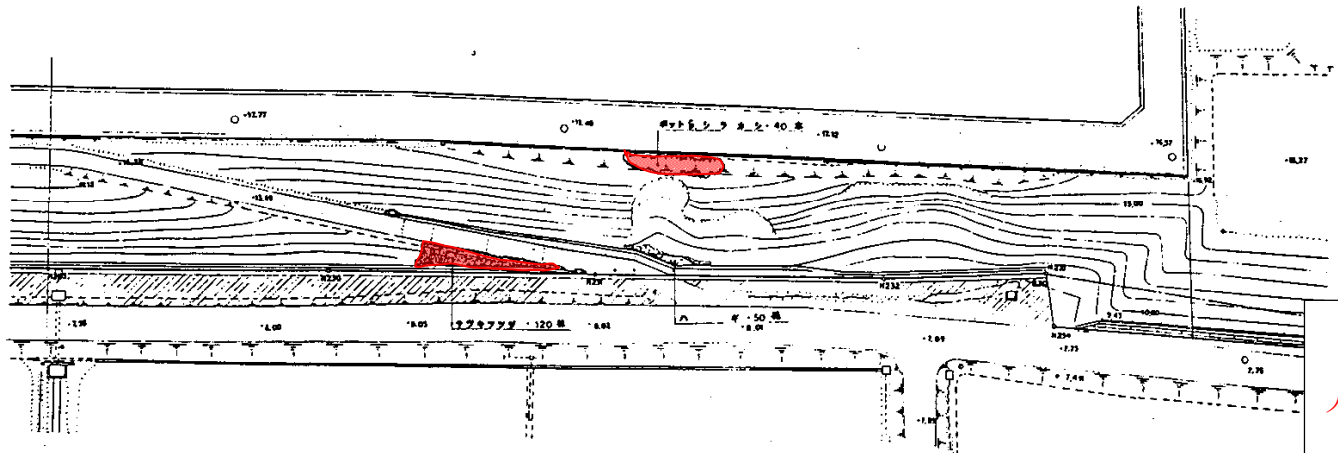


4号緑地2回目
肩掛 436㎡

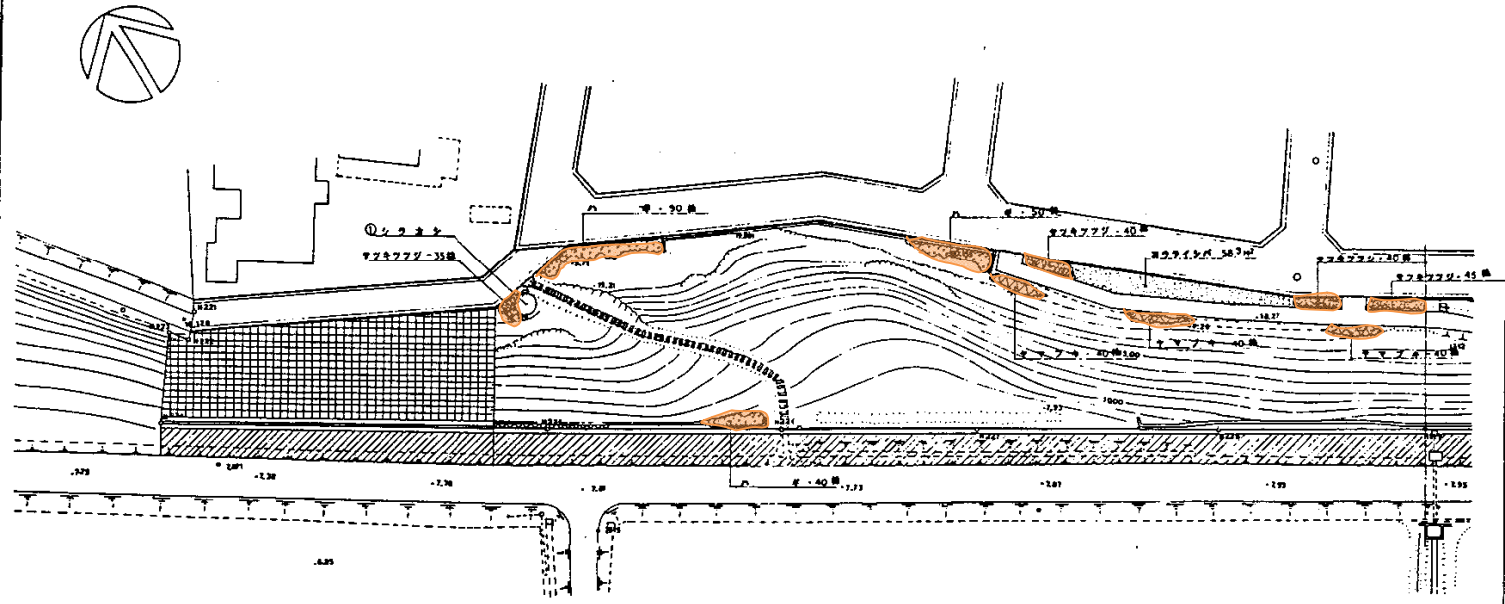
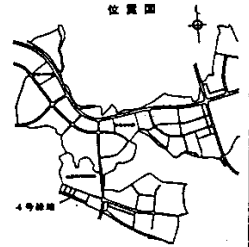
項目	内容
縮尺	1:300
樹種	標準
樹種名	4号緑地
所在地	〒623-0815
図面年月日	平成 5年 2月 31日
茨城県電ケ崎市	



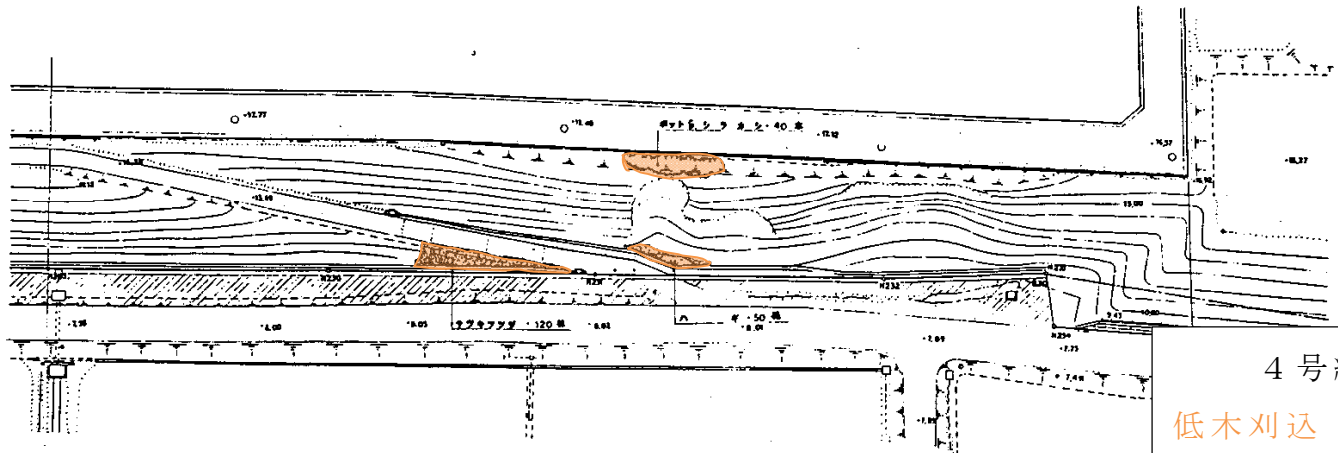
調示	留地	留地寸法 の長短(単位)	方位	階数	用途
①	シラヤシ	2.5:0.17:1.0	本	1	
	シラヤシ	1.5:0.17:1.0	本	40	
	アサキアサ	0.7:0.17:1.0	本	245	
	ハ	0.7:0.17:1.0	本	230	
	アサキアサ	0.7:0.17:1.0	本	120	
	コウライシバ	0.7:0.17:1.0	本	58 ³	



4号緑地
 人力 100 m²

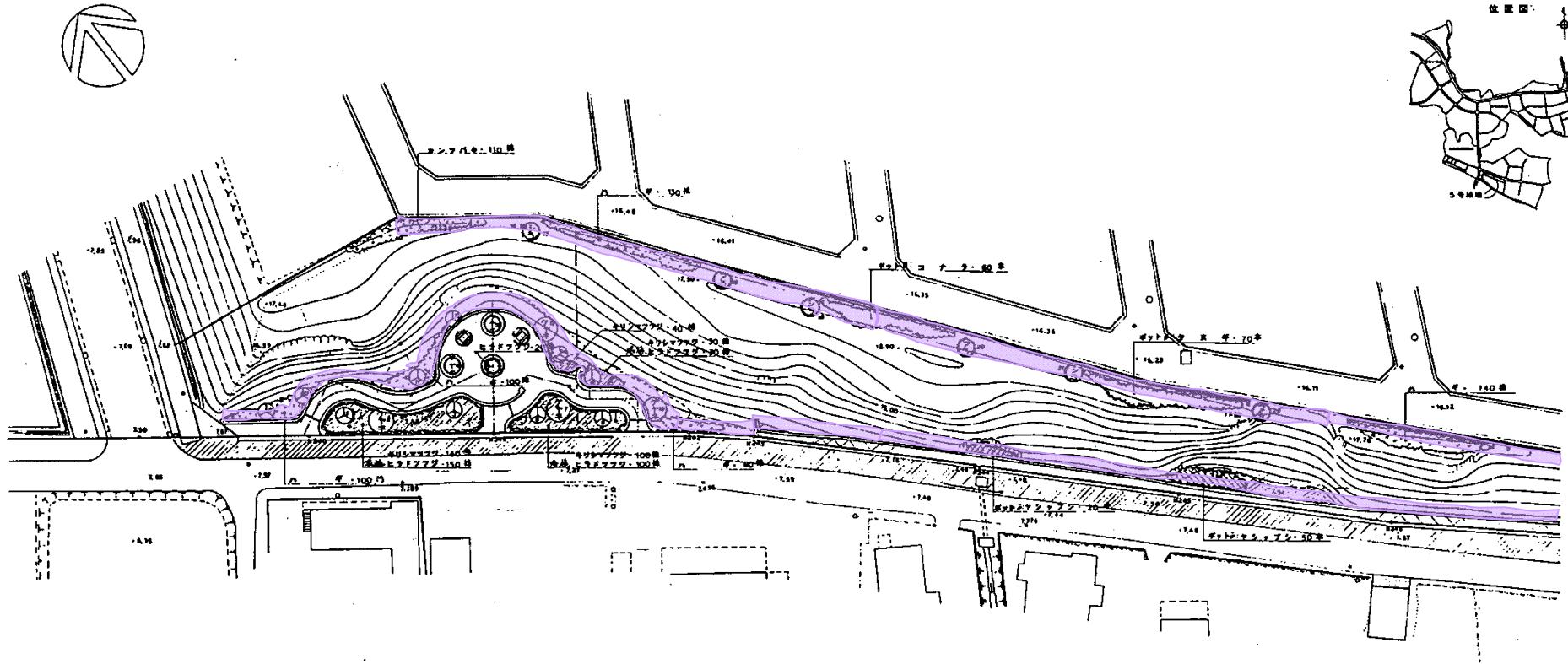


樹名	樹種	樹高(標準) の長さ(メートル)	樹位	樹数	備考
①	シラカバ	2.5:0.17:1.0	本	1	
	ヤマキツツミ	1.5:0.1:0.5	本	40	
	ヤマキツツミ	0.5:0.1:0.2	株	245	
	ハ	0.5:0.1:0.2	株	230	
	ヤマキツツミ	0.5:0.1:0.2	株	120	
	コウライシバ		坪	50.3	



4号緑地
低木刈込 100㎡

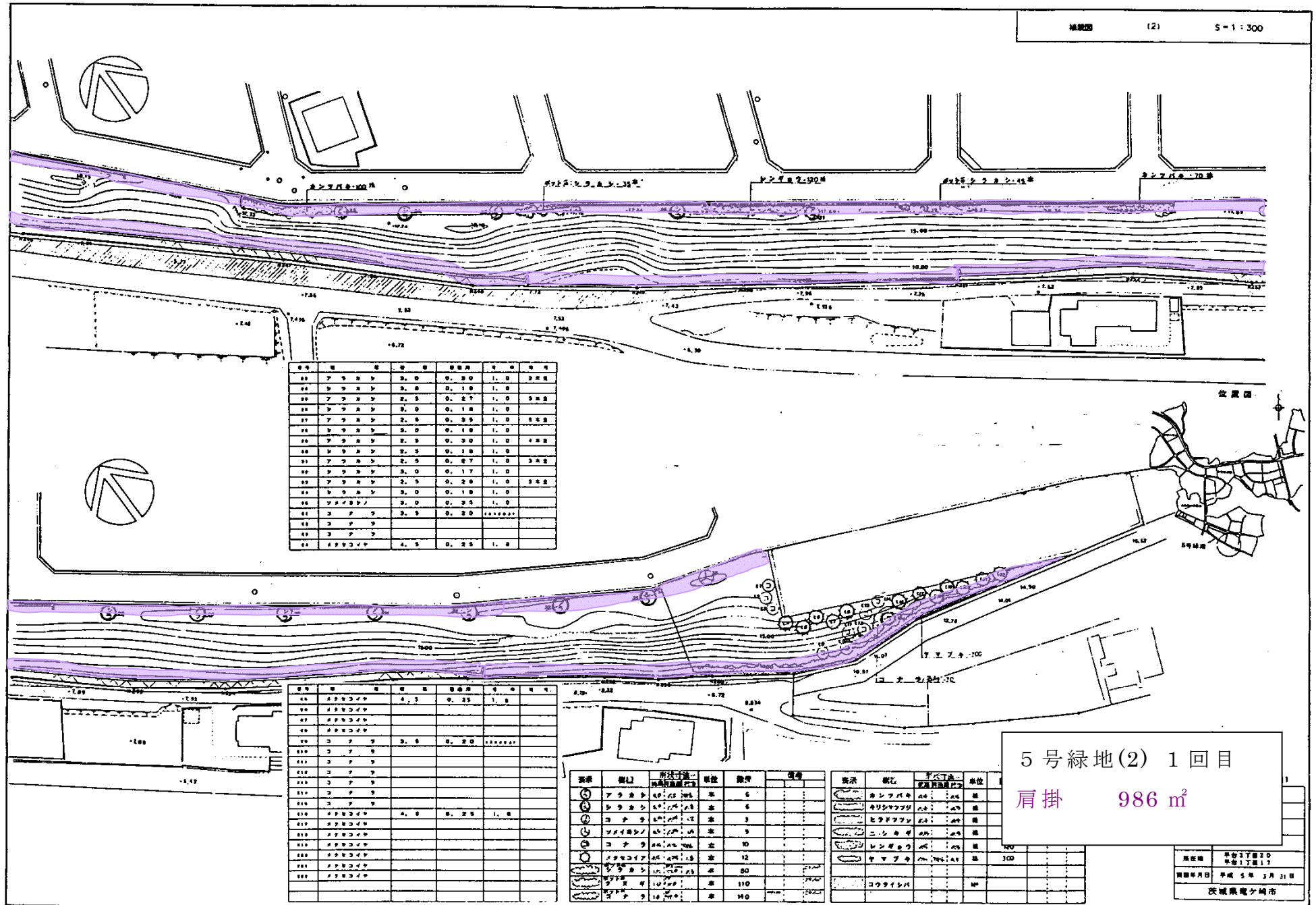
縮尺	1:300
縮尺	縮尺
縮尺	縮尺
縮尺	縮尺
縮尺	縮尺
縮尺	縮尺
縮尺	縮尺
縮尺	縮尺
縮尺	縮尺
縮尺	縮尺



番号	種	樹高	根径	幹径	備
1	ツバキ	4.0	0.10	1.0	
2	サトウ	5.0	0.27	2.0	
3	ツバキ	4.0	0.16	1.5	
4	サトウ	4.0	0.20	2.0	
5	サトウ	4.0	0.20	2.0	
6	ツバキ	3.5	0.16	1.5	
7	サトウ	5.0	0.26	2.0	
8	ツバキ	3.5	0.17	1.0	
9	ツバキ	4.0	0.16	1.0	
10	ツバキ	4.0	0.13	1.0	
11	ツバキ	3.0	0.17	1.0	
12	ツバキ	3.0	0.17	1.0	
13	サトウ	5.0	0.20	2.0	
14	ツバキ	3.0	0.13	1.0	
15	ツバキ	3.0	0.12	1.0	
16	サトウ	3.0	0.20	2.0	
17	ツバキ	3.0	0.10	1.0	
18	ツバキ	3.0	0.20	1.0	4本
19	ツバキ	3.0	0.18	1.0	
20	ツバキ	2.5	0.20	1.0	3本
21	ツバキ	2.5	0.18	1.0	
22	ツバキ	2.5	0.20	1.0	3本

記号	樹種	根径	樹高	数量	備
①	アサギ	2.0	2.0	3	
②	ツバキ	2.0	2.0	3	
③	サトウ	2.0	2.0	6	
④	ツバキ	2.0	2.0	10	
○	サトウ	2.0	2.0	70	
○	ツバキ	2.0	2.0	60	
○	ツバキ	2.0	2.0	70	
○	ツバキ	2.0	2.0	110	
○	ツバキ	2.0	2.0	320	
○	ツバキ	2.0	2.0	500	
○	ツバキ	2.0	2.0	530	

5号緑地(1)1回目
肩掛 986 m²



番号	樹種	規格	数量	備註
23	アサキナ	3.0	0.30	1.0 3本植
24	シラカシ	3.0	0.18	1.0
25	アサキナ	2.3	0.27	1.0 3本植
26	シラカシ	3.0	0.18	1.0
27	アサキナ	2.3	0.33	1.0 3本植
28	シラカシ	3.0	0.18	1.0
29	アサキナ	2.3	0.30	1.0 4本植
30	シラカシ	2.3	0.18	1.0
31	アサキナ	2.3	0.27	1.0 3本植
32	シラカシ	3.0	0.17	1.0
33	アサキナ	2.3	0.28	1.0 3本植
34	シラカシ	3.0	0.18	1.0
35	アサキナ	3.0	0.33	1.0
36	コナラ	3.3	0.20	*****
37	コナラ			
38	コナラ			
39	アサキナ	4.5	0.25	1.0

番号	樹種	規格	数量	備註
40	アサキナ	4.5	0.25	1.0
41	アサキナ			
42	アサキナ			
43	コナラ	3.3	0.20	*****
44	コナラ			
45	コナラ			
46	コナラ			
47	コナラ			
48	アサキナ	4.5	0.25	1.0
49	アサキナ			
50	アサキナ			
51	アサキナ			
52	アサキナ			
53	アサキナ			
54	アサキナ			
55	アサキナ			
56	アサキナ			
57	アサキナ			
58	アサキナ			
59	アサキナ			
60	アサキナ			

図示	樹種	規格	数量	備註
①	アサキナ	4.5	25	本
②	シラカシ	3.0	18	本
③	コナラ	3.3	20	本
④	アサキナ	2.3	33	本
⑤	アサキナ	2.3	27	本
⑥	アサキナ	2.3	30	本
⑦	アサキナ	2.3	17	本
⑧	アサキナ	2.3	28	本
⑨	アサキナ	3.0	18	本
⑩	アサキナ	3.0	33	本
⑪	アサキナ	3.0	17	本
⑫	アサキナ	3.0	28	本
⑬	アサキナ	4.5	25	本
⑭	アサキナ			
⑮	アサキナ			
⑯	アサキナ			
⑰	アサキナ			
⑱	アサキナ			
⑲	アサキナ			
⑳	アサキナ			
㉑	アサキナ			
㉒	アサキナ			
㉓	アサキナ			
㉔	アサキナ			
㉕	アサキナ			
㉖	アサキナ			
㉗	アサキナ			
㉘	アサキナ			
㉙	アサキナ			
㉚	アサキナ			
㉛	アサキナ			
㉜	アサキナ			
㉝	アサキナ			
㉞	アサキナ			
㉟	アサキナ			
㊱	アサキナ			
㊲	アサキナ			
㊳	アサキナ			
㊴	アサキナ			
㊵	アサキナ			
㊶	アサキナ			
㊷	アサキナ			
㊸	アサキナ			
㊹	アサキナ			
㊺	アサキナ			
㊻	アサキナ			
㊼	アサキナ			
㊽	アサキナ			
㊾	アサキナ			
㊿	アサキナ			

図示	樹種	規格	数量	備註
①	アサキナ	4.5	25	本
②	シラカシ	3.0	18	本
③	コナラ	3.3	20	本
④	アサキナ	2.3	33	本
⑤	アサキナ	2.3	27	本
⑥	アサキナ	2.3	30	本
⑦	アサキナ	2.3	17	本
⑧	アサキナ	2.3	28	本
⑨	アサキナ	3.0	18	本
⑩	アサキナ	3.0	33	本
⑪	アサキナ	3.0	17	本
⑫	アサキナ	3.0	28	本
⑬	アサキナ	4.5	25	本
⑭	アサキナ			
⑮	アサキナ			
⑯	アサキナ			
⑰	アサキナ			
⑱	アサキナ			
⑲	アサキナ			
㉑	アサキナ			
㉒	アサキナ			
㉓	アサキナ			
㉔	アサキナ			
㉕	アサキナ			
㉖	アサキナ			
㉗	アサキナ			
㉘	アサキナ			
㉙	アサキナ			
㉚	アサキナ			
㉛	アサキナ			
㉜	アサキナ			
㉝	アサキナ			
㉞	アサキナ			
㉟	アサキナ			
㊱	アサキナ			
㊲	アサキナ			
㊳	アサキナ			
㊴	アサキナ			
㊵	アサキナ			
㊶	アサキナ			
㊷	アサキナ			
㊸	アサキナ			
㊹	アサキナ			
㊺	アサキナ			
㊻	アサキナ			
㊼	アサキナ			
㊽	アサキナ			
㊾	アサキナ			
㊿	アサキナ			

5号緑地(2) 1回目
肩掛 986 m²

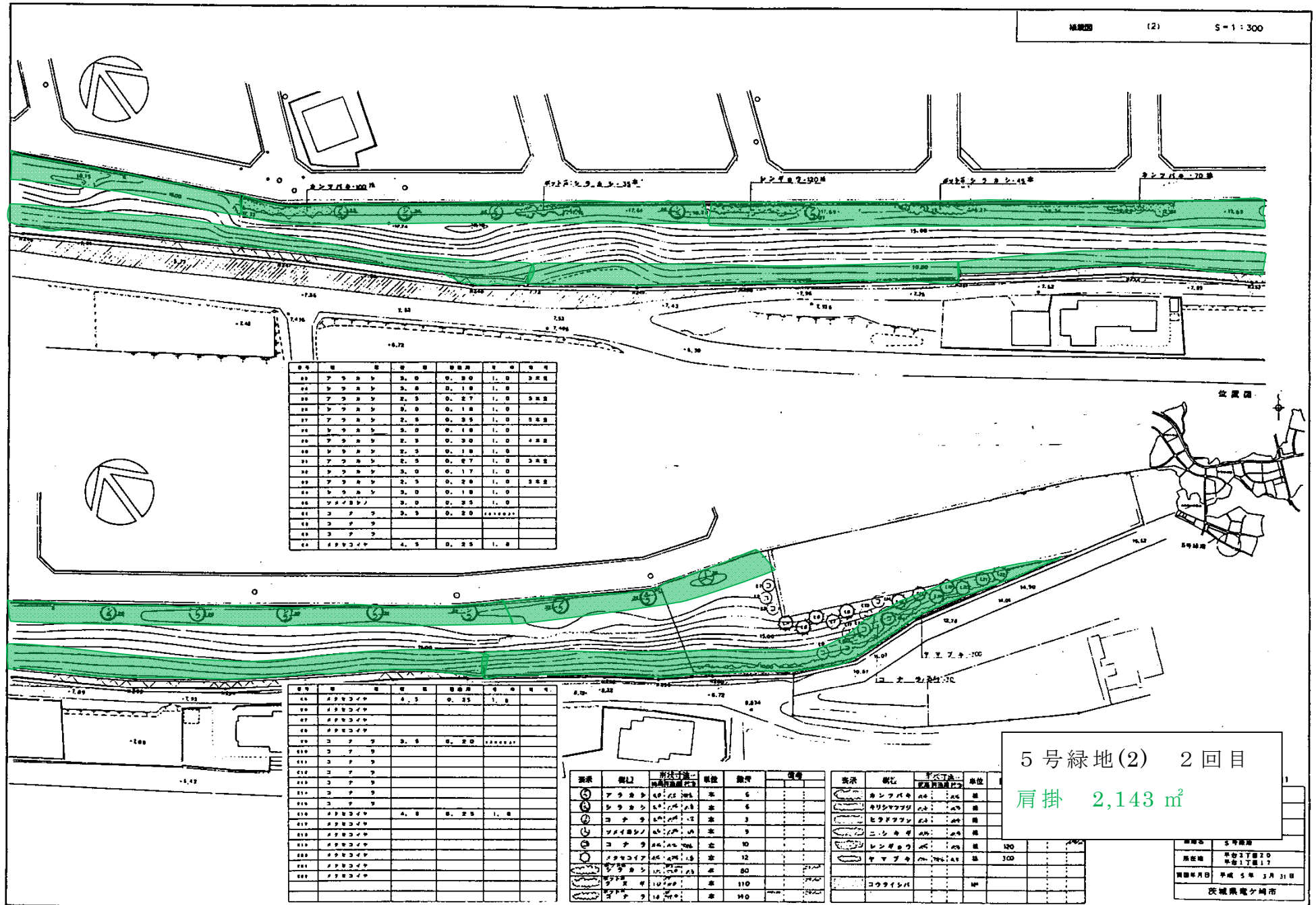
作成日 平成3丁度20
 平成1丁度17
 図面年月日 平成5年3月31日
 茨城県鹿嶋市



番号	種	樹高	樹冠径	植付間隔	植付数	備考
1	ツバキ	4.0	0.15	1.0		
2	サヤ	5.0	0.27	2.0		
3	ツバキ	4.0	0.16	1.5		
4	サヤ	4.0	0.25	2.0		
5	サヤ	4.0	0.25	2.0		
6	ツバキ	3.5	0.15	1.5		
7	サヤ	5.0	0.25	2.0		
8	ツバキ	3.5	0.17	1.0		
9	ツバキ	4.0	0.18	1.0		
10	ツバキ	4.0	0.15	1.0		
11	ツバキ	3.0	0.17	1.0		
12	ツバキ	3.0	0.17	1.0		
13	サヤ	5.0	0.25	2.0		
14	ツバキ	3.0	0.15	1.0		
15	ツバキ	3.0	0.15	1.0		
16	サヤ	3.0	0.20	2.0		
17	ツバキ	3.0	0.15	1.0		
18	ツバキ	3.0	0.20	1.0	4本	
19	ツバキ	3.0	0.18	1.0		
20	ツバキ	2.5	0.20	1.0	3本	
21	ツバキ	2.5	0.15	1.0		
22	ツバキ	2.5	0.20	1.0	3本	

記号	樹種	樹高	樹冠径	形状	数量	備考
①	アラカシ	2.0	0.25	木	3	
②	シラカシ	2.0	0.25	木	3	
③	サヤ	2.0	0.25	木	6	
④	ツバキ	2.0	0.25	木	10	
○	サヤ	70		木	70	
○	ツバキ	60		木	60	
○	ツバキ	70		木	70	
○	コンツバキ	140		木	140	
○	サヤ	320		木	320	
○	ツバキ	500		木	500	
○	ツバキ	530		木	530	

5号緑地(1)2回目
肩掛 2,143 m²



番号	樹種	規格	数量	備注
23	アサキナ	3.0	0.30	1.0 3本植
24	シラカシ	3.0	0.18	1.0
25	アサキナ	2.3	0.27	1.0 3本植
26	シラカシ	3.0	0.18	1.0
27	アサキナ	2.3	0.33	1.0 3本植
28	シラカシ	3.0	0.18	1.0
29	アサキナ	2.3	0.30	1.0 4本植
30	シラカシ	2.3	0.18	1.0
31	アサキナ	2.3	0.27	1.0 3本植
32	シラカシ	3.0	0.17	1.0
33	アサキナ	2.3	0.28	1.0 3本植
34	シラカシ	3.0	0.18	1.0
35	アサキナ	3.0	0.33	1.0
36	コナラ	3.3	0.20	*****
37	コナラ			
38	コナラ			
39	アサキナ	4.5	0.25	1.0

番号	樹種	規格	数量	備注
40	アサキナ	4.5	0.25	1.0
41	アサキナ			
42	アサキナ			
43	コナラ	3.3	0.20	*****
44	コナラ			
45	コナラ			
46	アサキナ			
47	アサキナ			
48	アサキナ	4.5	0.25	1.0
49	アサキナ			
50	アサキナ			
51	アサキナ			
52	アサキナ			
53	アサキナ			
54	アサキナ			
55	アサキナ			
56	アサキナ			
57	アサキナ			
58	アサキナ			
59	アサキナ			
60	アサキナ			

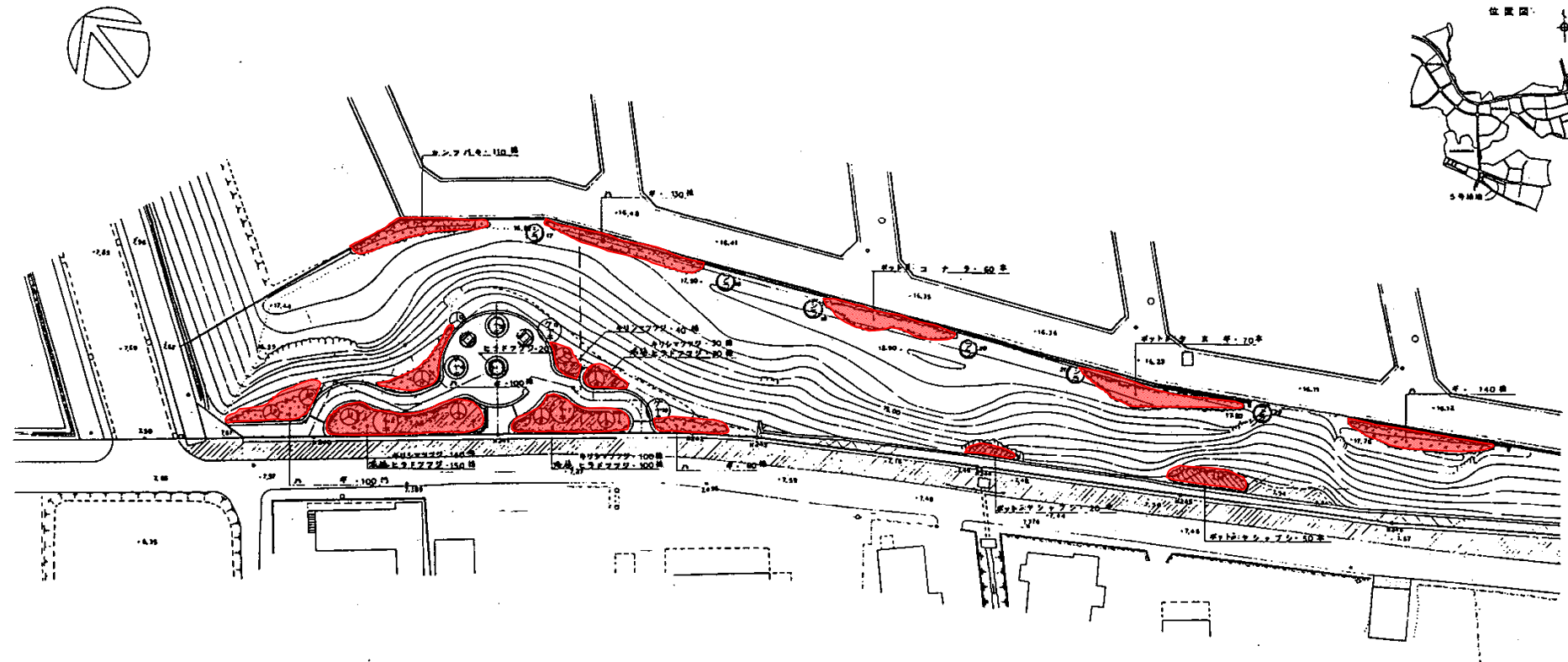
表示	樹種	規格	数量	備注
①	アサキナ	4.5	0.25	1.0
②	シラカシ	3.0	0.18	1.0
③	コナラ	3.3	0.20	*****
④	アサキナ	2.3	0.27	1.0
⑤	アサキナ	2.3	0.33	1.0
⑥	アサキナ	2.3	0.30	1.0
⑦	アサキナ	2.3	0.27	1.0
⑧	アサキナ	2.3	0.28	1.0
⑨	アサキナ	2.3	0.27	1.0
⑩	アサキナ	2.3	0.28	1.0
⑪	アサキナ	2.3	0.27	1.0
⑫	アサキナ	2.3	0.28	1.0
⑬	アサキナ	2.3	0.27	1.0
⑭	アサキナ	2.3	0.28	1.0
⑮	アサキナ	2.3	0.27	1.0
⑯	アサキナ	2.3	0.28	1.0
⑰	アサキナ	2.3	0.27	1.0
⑱	アサキナ	2.3	0.28	1.0
⑲	アサキナ	2.3	0.27	1.0
⑳	アサキナ	2.3	0.28	1.0

表示	樹種	規格	数量	備注
①	アサキナ	4.5	0.25	1.0
②	シラカシ	3.0	0.18	1.0
③	コナラ	3.3	0.20	*****
④	アサキナ	2.3	0.27	1.0
⑤	アサキナ	2.3	0.33	1.0
⑥	アサキナ	2.3	0.30	1.0
⑦	アサキナ	2.3	0.27	1.0
⑧	アサキナ	2.3	0.28	1.0
⑨	アサキナ	2.3	0.27	1.0
⑩	アサキナ	2.3	0.28	1.0
⑪	アサキナ	2.3	0.27	1.0
⑫	アサキナ	2.3	0.28	1.0
⑬	アサキナ	2.3	0.27	1.0
⑭	アサキナ	2.3	0.28	1.0
⑮	アサキナ	2.3	0.27	1.0
⑯	アサキナ	2.3	0.28	1.0
⑰	アサキナ	2.3	0.27	1.0
⑱	アサキナ	2.3	0.28	1.0
⑲	アサキナ	2.3	0.27	1.0
⑳	アサキナ	2.3	0.28	1.0

5号緑地(2) 2回目
肩掛 2,143 m²

所在地 5号緑地
所在地 平均3丁幅2.0
平均1丁幅1.7
開図年月日 平成5年3月31日
茨城県鹿嶋市

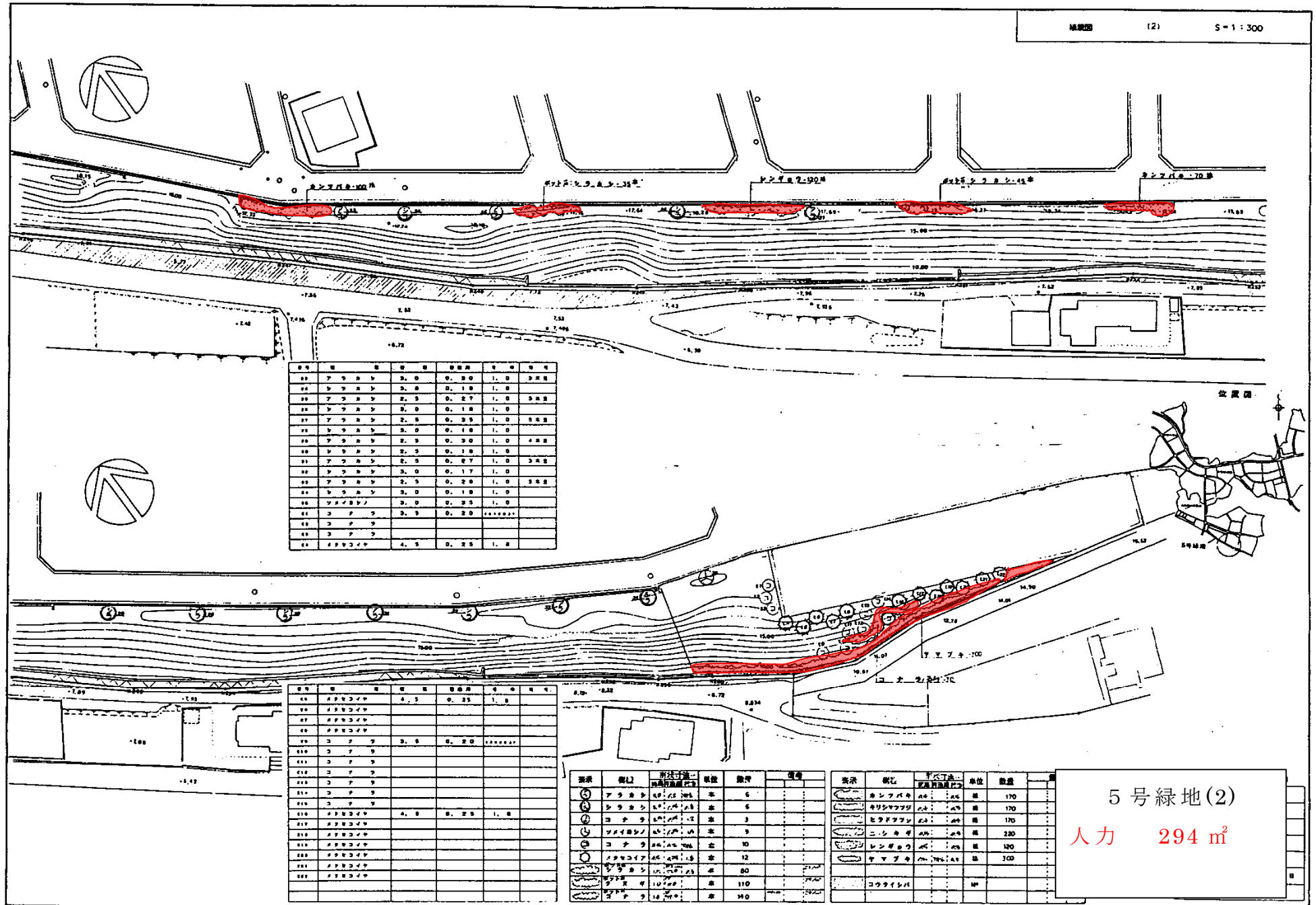
位置図



番号	種	樹高	幹径	根径	移植量
1	ツバキ	4.0	0.15	1.0	
2	サトウ	5.0	0.27	2.0	
3	ツバキ	4.0	0.16	1.5	
4	サトウ	4.0	0.25	2.0	
5	サトウ	4.0	0.25	2.0	
6	ツバキ	3.5	0.15	1.5	
7	サトウ	5.0	0.25	2.0	
8	ツバキ	3.5	0.17	1.0	
9	ツバキ	4.0	0.18	1.0	
10	ツバキ	4.0	0.13	1.0	
11	ツバキ	3.0	0.17	1.0	
12	ツバキ	3.0	0.17	1.0	
13	サトウ	5.0	0.25	2.0	
14	ツバキ	3.0	0.13	1.0	
15	ツバキ	3.0	0.12	1.0	
16	サトウ	3.0	0.20	2.0	
17	ツバキ	3.0	0.15	1.0	
18	ツバキ	3.0	0.20	1.0	4本
19	ツバキ	3.0	0.18	1.0	
20	ツバキ	2.5	0.20	1.0	3本
21	ツバキ	2.5	0.18	1.0	
22	ツバキ	2.5	0.20	1.0	3本

記号	樹種	規格	樹高	数量	備注
①	アサギ	2.0	2.0	3	
②	ツバキ	2.0	2.0	3	
③	サトウ	2.0	2.0	6	
④	ツバキ	2.0	2.0	10	
○	サトウ	2.0	2.0	70	
○	ツバキ	2.0	2.0	60	
○	ツバキ	2.0	2.0	70	
○	ツバキ	2.0	2.0	140	
○	ツバキ	2.0	2.0	320	
○	ツバキ	2.0	2.0	500	
○	ツバキ	2.0	2.0	530	

5号緑地(1)
 人力 294 m²



番号	樹名	規格	数量	備考
23	アサキナ	3.0	0.30	1.0
24	シラカシ	3.0	0.18	1.0
25	アサキナ	2.3	0.27	1.0
26	シラカシ	3.0	0.18	1.0
27	アサキナ	2.3	0.33	1.0
28	シラカシ	3.0	0.18	1.0
29	アサキナ	2.3	0.30	1.0
30	シラカシ	2.3	0.18	1.0
31	アサキナ	2.3	0.27	1.0
32	シラカシ	3.0	0.17	1.0
33	アサキナ	2.3	0.28	1.0
34	シラカシ	3.0	0.18	1.0
35	アサキナ	3.0	0.33	1.0
36	シラカシ	3.3	0.20	*****
37	コナラ			
38	コナラ			
39	アサキナ	4.5	0.25	1.0

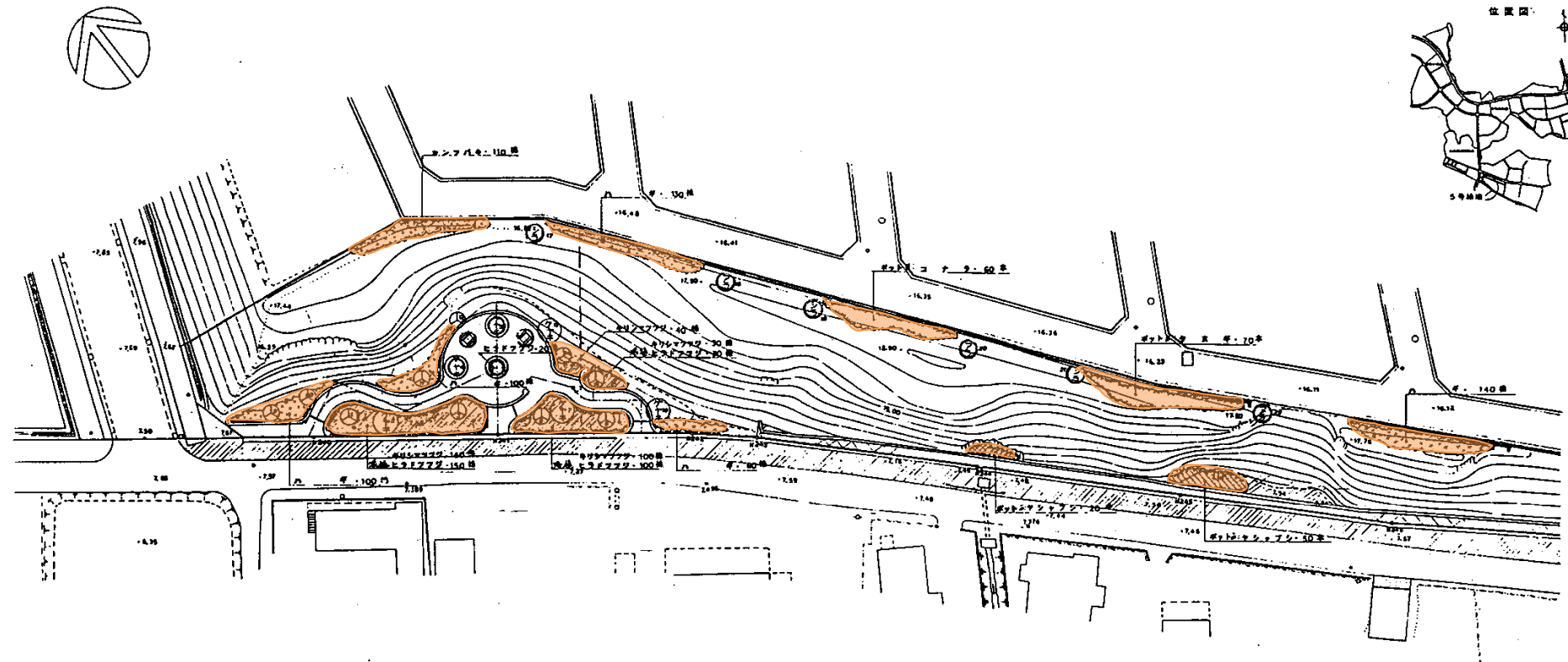
番号	樹名	規格	数量	備考
40	アサキナ	4.5	0.25	1.0
41	アサキナ			
42	アサキナ			
43	コナラ	3.0	0.30	*****
44	コナラ			
45	コナラ			
46	コナラ			
47	アサキナ			
48	アサキナ			
49	アサキナ			
50	アサキナ			
51	アサキナ			
52	アサキナ			
53	アサキナ			
54	アサキナ			
55	アサキナ			
56	アサキナ			
57	アサキナ			
58	アサキナ			
59	アサキナ			
60	アサキナ			

表示	樹名	規格	数量	備考
①	アサキナ	4.5	6	
②	シラカシ	4.5	6	
③	コナラ	4.5	3	
④	アサキナ	4.5	9	
⑤	コナラ	4.5	10	
⑥	アサキナ	4.5	12	
⑦	アサキナ	4.5	80	
⑧	アサキナ	4.5	110	
⑨	アサキナ	4.5	140	

表示	樹名	規格	数量	備考
⑩	アサキナ	4.5	170	
⑪	シラカシ	4.5	170	
⑫	コナラ	4.5	170	
⑬	アサキナ	4.5	220	
⑭	シラカシ	4.5	120	
⑮	アサキナ	4.5	100	

5号緑地(2)
 人力 294 m²

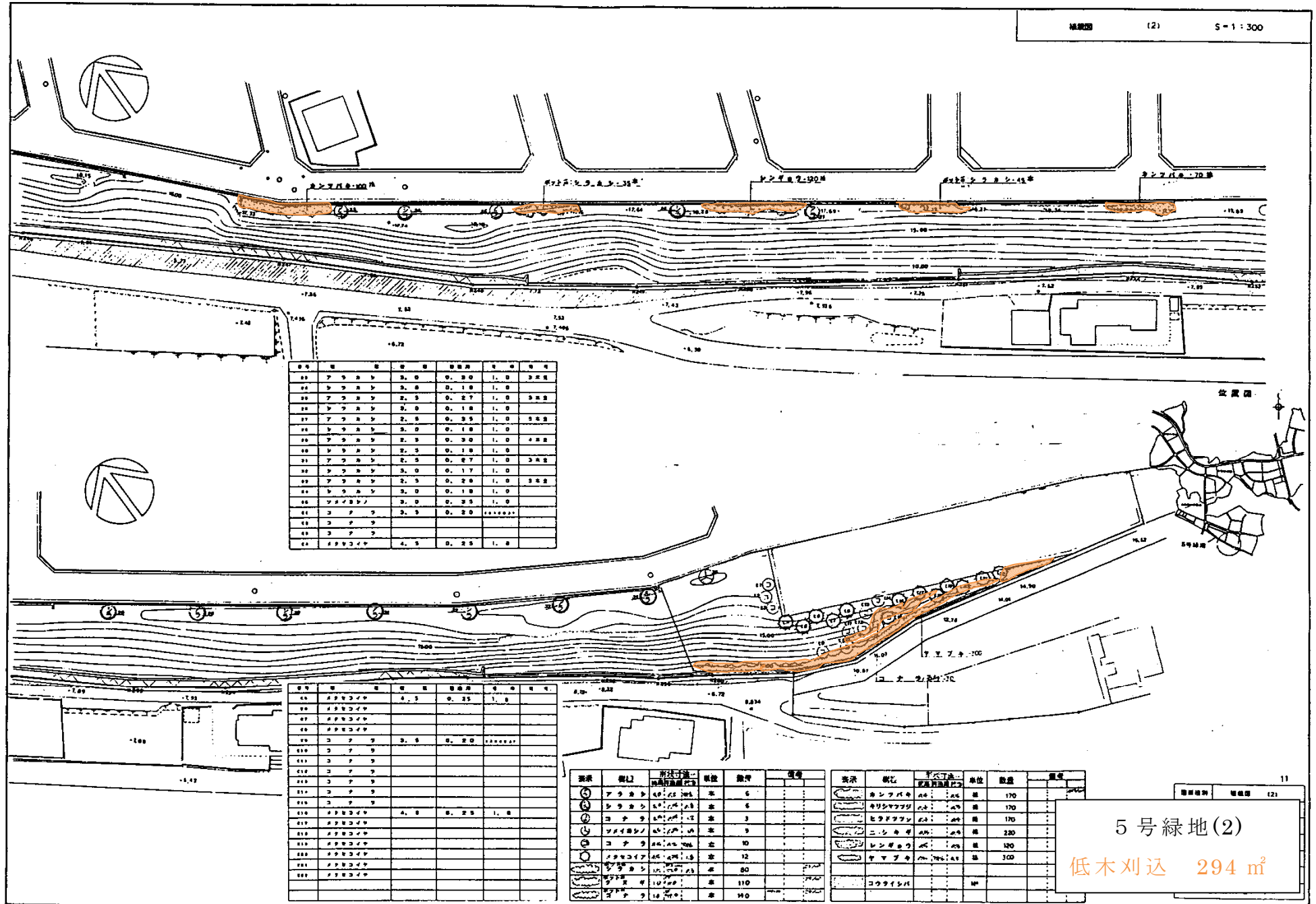
位置図



番号	種	樹高	幹径	移植量	備考
1	ツバキ	4.0	0.15	1.0	
2	アサギ	5.0	0.27	2.0	
3	ツバキ	4.0	0.16	1.5	
4	アサギ	4.0	0.25	2.0	
5	アサギ	4.0	0.25	2.0	
6	ツバキ	3.5	0.15	1.5	
7	アサギ	5.0	0.25	2.0	
8	ツバキ	3.5	0.17	1.0	
9	ツバキ	4.0	0.18	1.0	
10	ツバキ	4.0	0.13	1.0	
11	ツバキ	3.0	0.17	1.0	
12	ツバキ	3.0	0.17	1.0	
13	アサギ	5.0	0.25	2.0	
14	ツバキ	3.0	0.13	1.0	
15	ツバキ	3.0	0.12	1.0	
16	アサギ	3.0	0.20	2.0	
17	アサギ	3.0	0.18	1.0	
18	アサギ	3.0	0.20	1.0	4本
19	アサギ	3.0	0.18	1.0	
20	アサギ	2.5	0.20	1.0	3本
21	アサギ	2.5	0.18	1.0	
22	アサギ	2.5	0.20	1.0	3本

記号	樹種	樹高	幹径	移植量	備考
①	アサギ	5.0	0.27	2.0	
②	ツバキ	4.0	0.16	1.5	
③	アサギ	4.0	0.25	2.0	
④	ツバキ	3.5	0.15	1.5	
⑤	アサギ	5.0	0.25	2.0	
⑥	ツバキ	3.5	0.17	1.0	
⑦	ツバキ	4.0	0.18	1.0	
⑧	ツバキ	4.0	0.13	1.0	
⑨	ツバキ	3.0	0.17	1.0	
⑩	ツバキ	3.0	0.17	1.0	
⑪	アサギ	5.0	0.25	2.0	
⑫	ツバキ	3.0	0.13	1.0	
⑬	ツバキ	3.0	0.12	1.0	
⑭	アサギ	3.0	0.20	2.0	
⑮	アサギ	3.0	0.18	1.0	
⑯	アサギ	3.0	0.20	1.0	4本
⑰	アサギ	3.0	0.18	1.0	
⑱	アサギ	2.5	0.20	1.0	3本
⑲	アサギ	2.5	0.18	1.0	
㉑	アサギ	2.5	0.20	1.0	3本

5号緑地(1)
低木刈込 294 m²



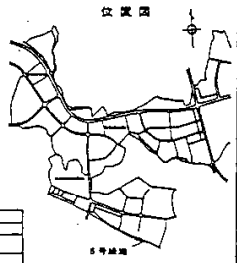
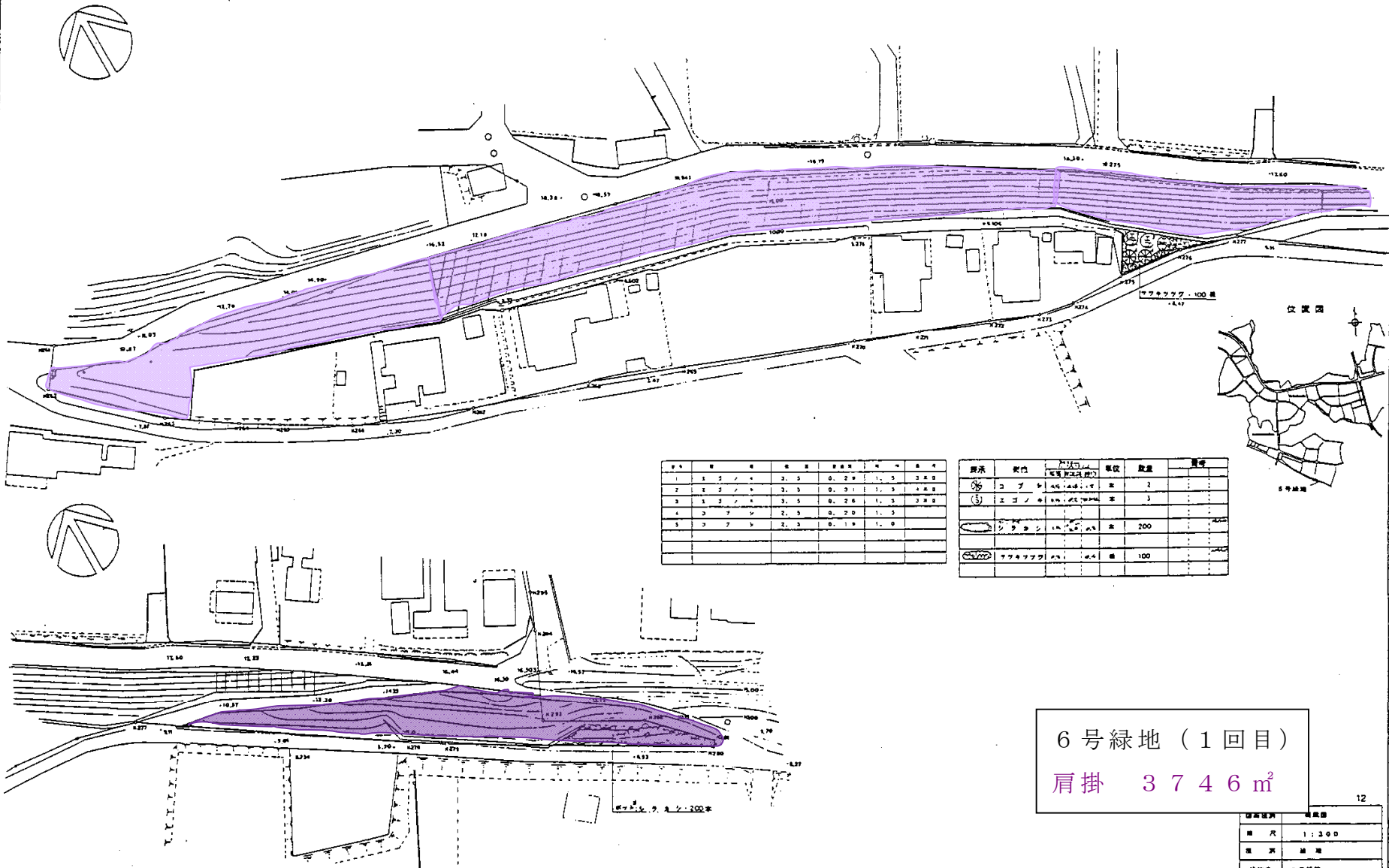
番号	樹種	規格	数量	備注
23	アサキナ	3.0	0.30	1.0 3本植
24	シラカシ	3.0	0.18	1.0
25	アサキナ	2.3	0.27	1.0 3本植
26	シラカシ	3.0	0.18	1.0
27	アサキナ	2.3	0.33	1.0 3本植
28	シラカシ	3.0	0.18	1.0
29	アサキナ	2.3	0.30	1.0 4本植
30	シラカシ	2.3	0.18	1.0
31	アサキナ	2.3	0.27	1.0 3本植
32	シラカシ	3.0	0.17	1.0
33	アサキナ	2.3	0.28	1.0 3本植
34	シラカシ	3.0	0.18	1.0
35	アサキナ	3.0	0.33	1.0
36	コナラ	3.3	0.20	*****
37	コナラ			
38	コナラ			
39	アサキナ	4.5	0.25	1.0

番号	樹種	規格	数量	備注
40	アサキナ	4.5	0.25	1.0
41	アサキナ			
42	アサキナ			
43	コナラ	3.3	0.20	*****
44	コナラ			
45	コナラ			
46	コナラ			
47	コナラ			
48	アサキナ	4.5	0.25	1.0
49	アサキナ			
50	アサキナ			
51	アサキナ			
52	アサキナ			
53	アサキナ			
54	アサキナ			
55	アサキナ			
56	アサキナ			
57	アサキナ			
58	アサキナ			
59	アサキナ			
60	アサキナ			

表示	樹種	規格	数量	備注
①	アサキナ	4.5	25	本
②	シラカシ	4.5	18	本
③	コナラ	4.5	12	本
④	アサキナ	4.5	18	本
⑤	コナラ	4.5	10	本
⑥	アサキナ	4.5	15	本
⑦	アサキナ	4.5	80	本
⑧	アサキナ	4.5	110	本
⑨	アサキナ	4.5	140	本

表示	樹種	規格	単位	数量	備注
⑩	アサキナ	4.5	個	170	
⑪	アサキナ	4.5	個	170	
⑫	アサキナ	4.5	個	170	
⑬	アサキナ	4.5	個	280	
⑭	アサキナ	4.5	個	120	
⑮	アサキナ	4.5	個	100	
⑯	アサキナ	4.5	個		
⑰	アサキナ	4.5	個		

5号緑地(2)
低木列込 294㎡

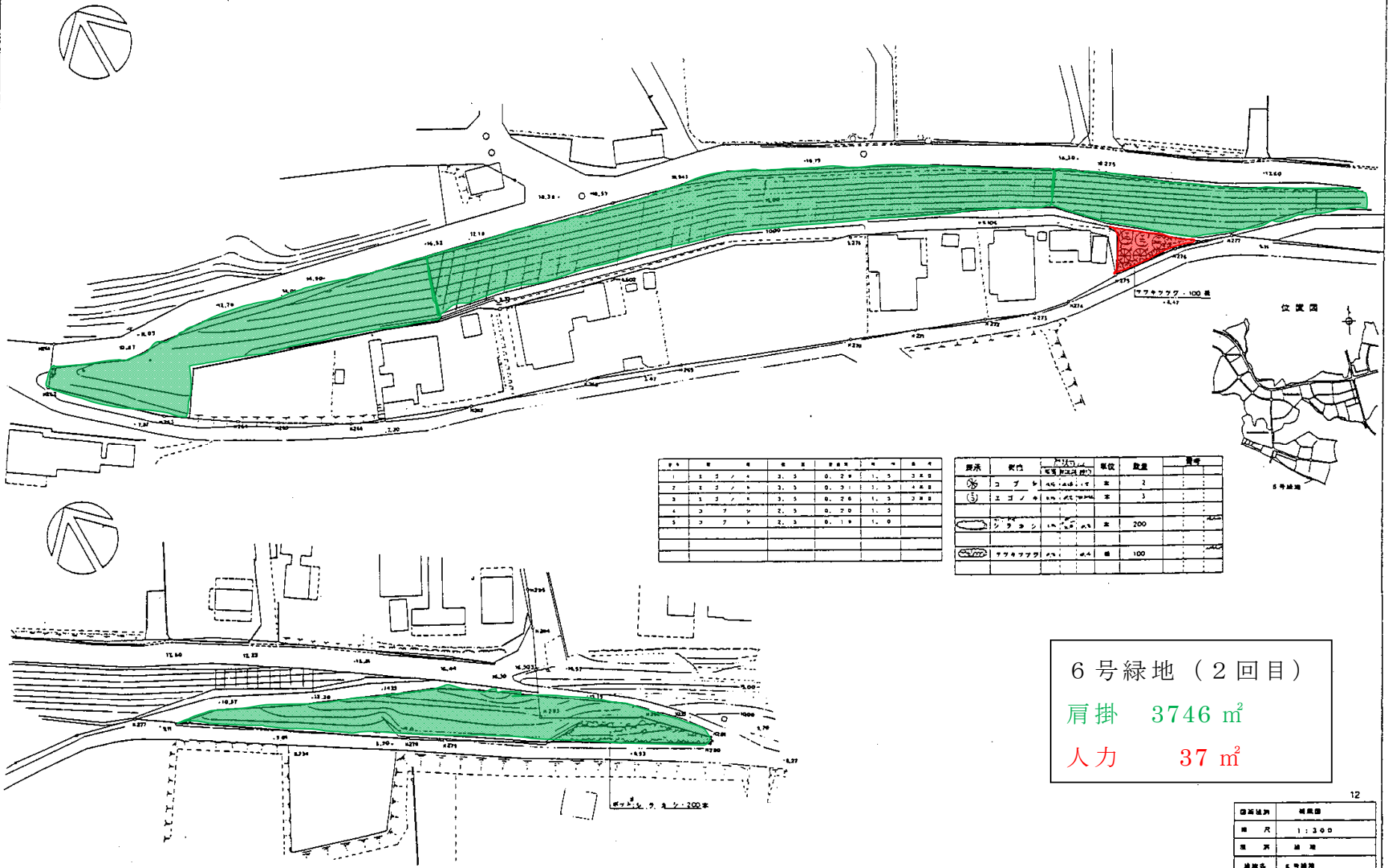


種別	樹名	規格	数量	備注
1	コブシ	φ100	2	
2	コブシ	φ150	3	
3	コブシ	φ200	1	
4	コブシ	φ250	1	
5	コブシ	φ300	1	

種別	樹名	規格	数量	備注
①	コブシ	φ100	2	
②	コブシ	φ150	3	
③	コブシ	φ200	1	
④	コブシ	φ250	1	
⑤	コブシ	φ300	1	

6号緑地 (1回目)
肩掛 3746㎡

項目	内容
縮尺	1:300
縮尺	縮尺
縮尺	縮尺
縮尺	縮尺
縮尺	縮尺
縮尺	縮尺
縮尺	縮尺
縮尺	縮尺
縮尺	縮尺
縮尺	縮尺



種別	樹名	規格	数量	備考
1	コブシ	φ100	2	
2	コブシ	φ150	3	
3	コブシ	φ200	1	
4	コブシ	φ250	1	
5	コブシ	φ300	1	

種別	樹名	規格	数量	備考
①	コブシ	φ100	2	
②	コブシ	φ150	3	
③	コブシ	φ200	1	
④	コブシ	φ250	1	
⑤	コブシ	φ300	1	

6号緑地 (2回目)
 肩掛 3746 m²
 人力 37 m²

項目	内容
図面番号	植栽図
縮尺	1:300
場所	緑地
所在地	平塚市
作成年月日	平成5年3月31日
作成者	平塚市

