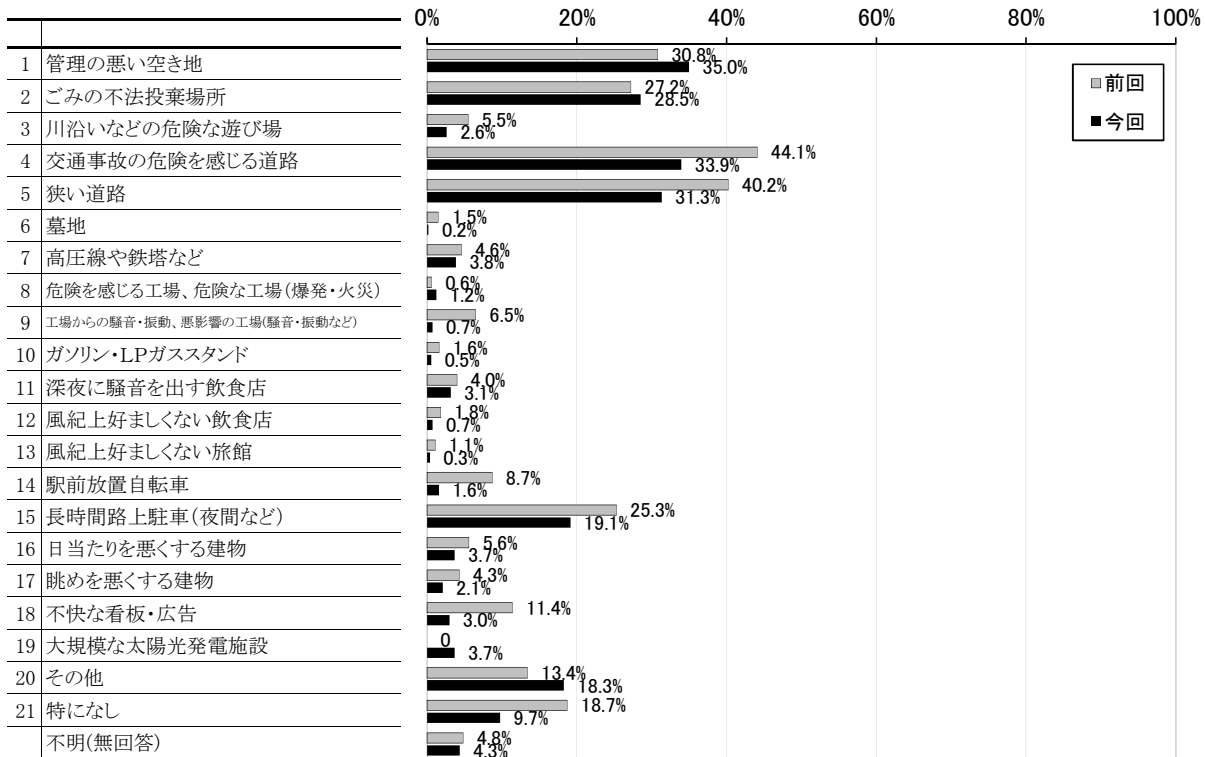


問13 お住まいの地域で、日頃危険・不快だと感じている施設や事項として、どのようなものがあるか。(複数回答)(N=1,192)

日頃危険・不快だと感じている施設や事項については、「1.管理の悪い空き地」が35.0%と最も多く、次いで「4.交通事故の危険を感じる道路」が33.9%、「5.狭い道路」が31.3%となっている。

【補足1】前回アンケートとの比較

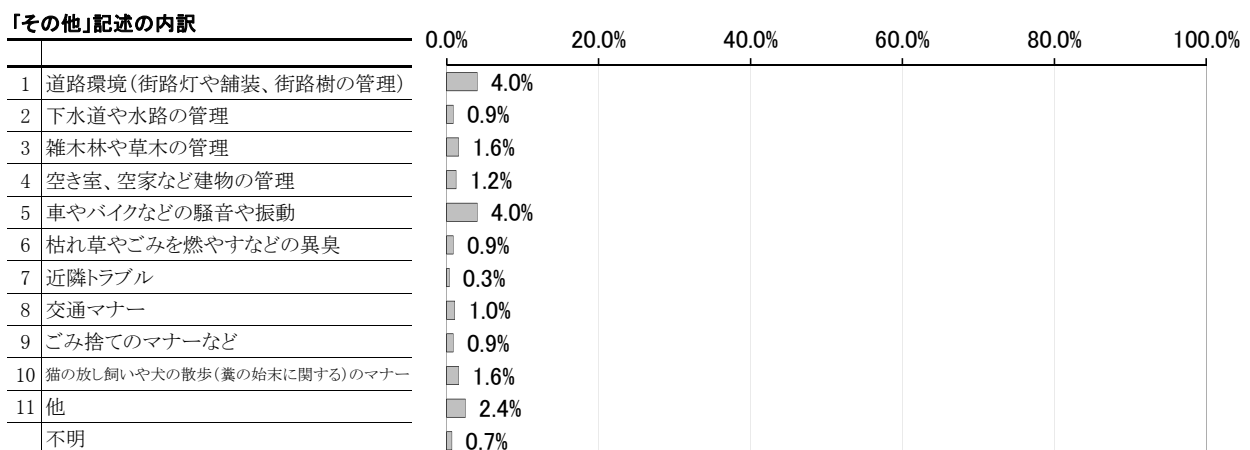
・前回アンケートと比較してみると、「1.管理の悪い空き地」、「2.ごみの不法投棄場所」と答えた人の割合が増加している。
 ・「4.交通事故の危険を感じる道路」や「5.狭い道路」など交通環境に関する項目は、前回よりも低い値となっているが、全体として比べると、変わらず高い傾向にある。



※前回データは平成9年のものを使用

【補足2】「その他」記述の内訳

・今回調査した中で「20.その他」の内訳をみると、「1.道路環境(街路灯や舗装、街路樹の管理)」、「5.車やバイクなどの騒音や振動」が4.0%となっている。



※「その他」の内訳では、複数記述(回答)されている場合もある為、「その他」の票数とここでの回答数とは一致しない。

【補足3】クロス集計結果より

・男女ともほぼ同様の傾向にあるが、強いて言えば男性は眺めを悪くする建物など景観的な要素、女性は日当たりを悪くする建物など環境的な要素が高いなどの差異がみられる。
 ・地域別に見ると、川原代小学校区では70%以上の人が「5.狭い道路」を挙げており、旧長戸小学校区では、50%以上の人が「2.ごみの不法投棄場所」や「5.狭い道路」を挙げている。

	1 空 管 理 地 の 悪 い	2 ご み の 不 法 投 棄 場 所	3 川 沿 い な 遊 び 場	4 危 険 な 道 路 を 感 じ る	5 狭 い 道 路	6 墓 地	7 高 圧 線 や 鉄 塔 な ど	8 危 険 な 場 所 を 感 じ る	9 騒 音 か 振 動 の 場 所	10 タ ン ド ガ ス ・ ソ ン グ	11 店 を 深 夜 に 騒 音 を 出 す
問1 性別											
1 男性	34.9%	28.6%	2.7%	34.9%	32.9%	0.0%	4.7%	1.6%	0.8%	0.0%	2.0%
2 女性	35.2%	28.6%	2.5%	33.3%	30.2%	0.3%	3.1%	0.9%	0.6%	0.9%	4.1%
99 不明	0.0%	0.0%	0.0%	0.0%	0.0%	0.0%	0.0%	0.0%	0.0%	0.0%	0.0%
全体	35.0%	28.5%	2.6%	33.9%	31.3%	0.2%	3.8%	1.2%	0.7%	0.5%	3.1%
問4 居住地区											
1 龍ヶ崎小学校区	40.7%	31.5%	1.9%	37.0%	27.8%	1.9%	1.9%	0.0%	0.0%	0.0%	9.3%
2 馴染小学校区	27.6%	26.4%	3.4%	31.0%	40.2%	0.0%	0.0%	0.0%	1.1%	1.1%	2.3%
3 八原小学校区	47.4%	32.1%	1.3%	46.2%	33.3%	0.0%	1.3%	1.3%	1.3%	0.0%	0.0%
4 北文間小学校区	32.0%	20.0%	0.0%	36.0%	20.0%	0.0%	0.0%	0.0%	0.0%	4.0%	4.0%
5 川原代小学校区	42.9%	21.4%	3.6%	46.4%	71.4%	0.0%	7.1%	0.0%	0.0%	0.0%	7.1%
6 大宮小学校区	44.4%	55.6%	0.0%	33.3%	22.2%	0.0%	0.0%	5.6%	0.0%	0.0%	0.0%
7 龍ヶ崎西小学校区	46.3%	24.4%	2.4%	24.4%	29.3%	0.0%	0.0%	2.4%	2.4%	2.4%	9.8%
8 松葉小学校区	19.1%	27.7%	2.1%	29.8%	17.0%	0.0%	12.8%	0.0%	0.0%	0.0%	0.0%
9 長山小学校区	25.0%	25.0%	1.8%	28.6%	21.4%	0.0%	10.7%	0.0%	0.0%	0.0%	0.0%
10 馴染台小学校区	27.1%	14.6%	8.3%	22.9%	25.0%	0.0%	8.3%	4.2%	0.0%	0.0%	0.0%
11 久保台小学校区	46.2%	28.2%	2.6%	33.3%	33.3%	0.0%	5.1%	0.0%	2.6%	0.0%	5.1%
12 城ノ内小学校区	34.3%	37.1%	2.9%	37.1%	25.7%	0.0%	0.0%	2.9%	0.0%	0.0%	2.9%
13 城ノ内小学校区(旧長戸小学校区)	26.7%	53.3%	0.0%	33.3%	53.3%	0.0%	0.0%	6.7%	0.0%	0.0%	6.7%
99 不明	25.0%	50.0%	0.0%	50.0%	25.0%	0.0%	0.0%	0.0%	0.0%	0.0%	0.0%
全体	35.0%	28.5%	2.6%	33.9%	31.3%	0.2%	3.8%	1.2%	0.7%	0.5%	3.1%

	12 食 店 の 風 景 を 好 ま ない	13 館 の 風 景 を 好 ま ない	14 車 の 騒 音 を 好 ま ない	15 長 時 間 の 駐 車 場 を 好 ま ない	16 日 中 の 日 光 を 好 ま ない	17 眺 め を 悪 く す る 建 物	18 不 快 な 告 白	19 大 規 模 な 電 気 施 設	20 そ の 他	21 特 に な し	99 不 明
問1 性別											
1 男性	0.0%	0.4%	2.0%	22.0%	2.7%	2.4%	2.7%	5.5%	16.9%	10.2%	3.5%
2 女性	1.3%	0.3%	1.3%	17.0%	4.4%	1.6%	3.1%	2.2%	19.5%	8.8%	5.0%
99 不明	0.0%	0.0%	0.0%	0.0%	0.0%	50.0%	0.0%	0.0%	0.0%	100.0%	0.0%
全体	0.7%	0.3%	1.6%	19.1%	3.7%	2.1%	3.0%	3.7%	18.3%	9.7%	4.3%
問4 居住地区											
1 龍ヶ崎小学校区	3.7%	0.0%	1.9%	25.9%	5.6%	1.9%	3.7%	1.9%	13.0%	7.4%	7.4%
2 馴染小学校区	0.0%	0.0%	2.3%	9.2%	3.4%	3.4%	4.6%	2.3%	17.2%	11.5%	8.0%
3 八原小学校区	2.6%	0.0%	1.3%	16.7%	6.4%	2.6%	0.0%	3.8%	17.9%	6.4%	3.8%
4 北文間小学校区	0.0%	0.0%	4.0%	28.0%	0.0%	4.0%	0.0%	0.0%	16.0%	20.0%	0.0%
5 川原代小学校区	0.0%	0.0%	3.6%	7.1%	3.6%	3.6%	0.0%	3.6%	10.7%	3.6%	0.0%
6 大宮小学校区	0.0%	0.0%	0.0%	33.3%	0.0%	0.0%	0.0%	5.6%	11.1%	0.0%	5.6%
7 龍ヶ崎西小学校区	0.0%	0.0%	2.4%	17.1%	2.4%	4.9%	0.0%	7.3%	14.6%	12.2%	4.9%
8 松葉小学校区	0.0%	0.0%	0.0%	23.4%	0.0%	0.0%	4.3%	2.1%	19.1%	12.8%	2.1%
9 長山小学校区	0.0%	0.0%	1.8%	26.8%	1.8%	0.0%	7.1%	12.5%	19.6%	14.3%	5.4%
10 馴染台小学校区	0.0%	0.0%	2.1%	16.7%	2.1%	0.0%	2.1%	0.0%	18.8%	14.6%	8.3%
11 久保台小学校区	0.0%	2.6%	0.0%	23.1%	7.7%	2.6%	7.7%	0.0%	28.2%	5.1%	0.0%
12 城ノ内小学校区	0.0%	2.9%	0.0%	20.0%	5.7%	2.9%	0.0%	2.9%	28.6%	8.6%	0.0%
13 城ノ内小学校区(旧長戸小学校区)	0.0%	0.0%	0.0%	6.7%	6.7%	0.0%	0.0%	6.7%	20.0%	0.0%	0.0%
99 不明	0.0%	0.0%	0.0%	50.0%	0.0%	0.0%	25.0%	0.0%	25.0%	0.0%	0.0%
全体	0.7%	0.3%	1.6%	19.1%	3.7%	2.1%	3.0%	3.7%	18.3%	9.7%	4.3%