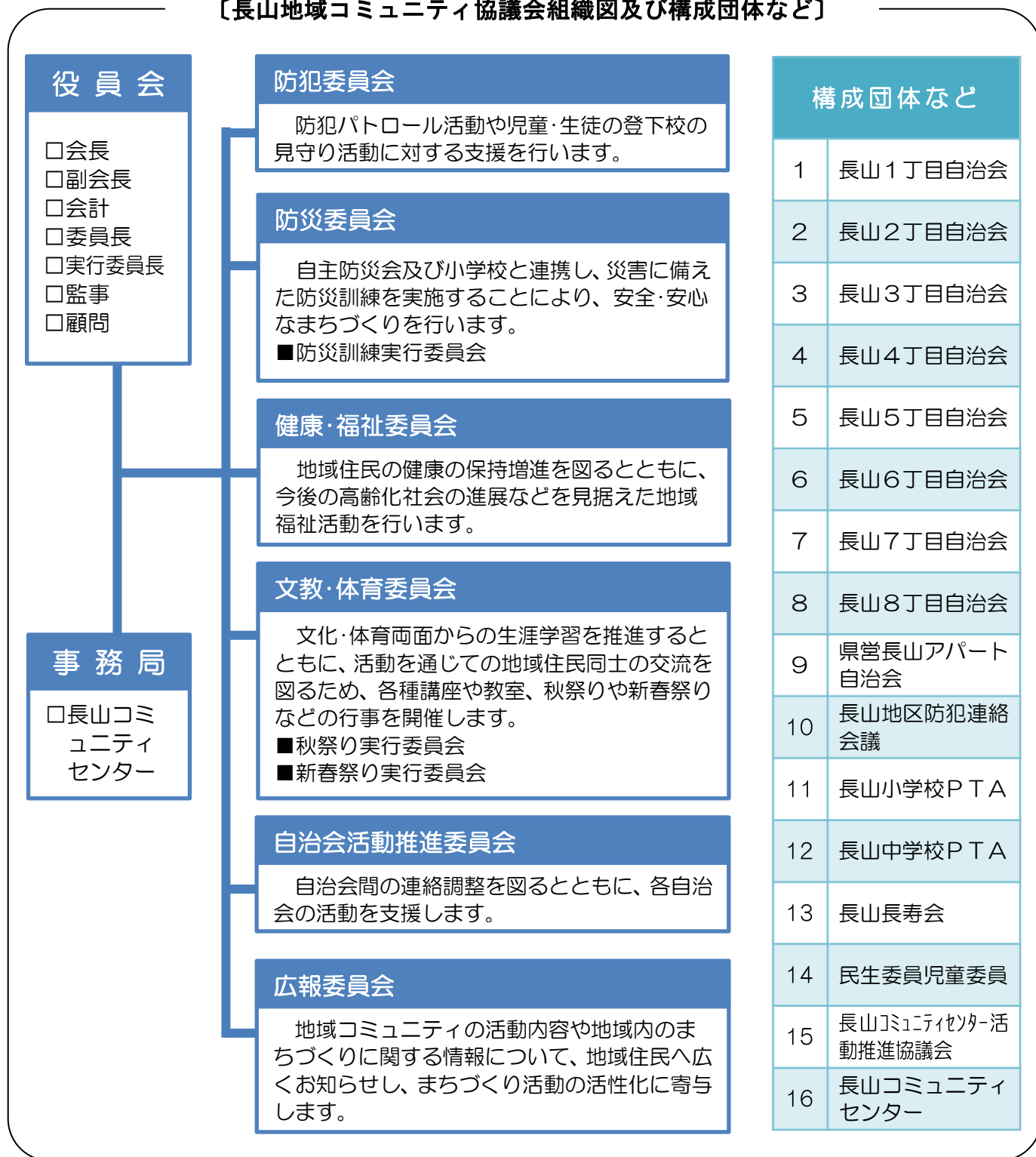


〔長山地域コミュニティ協議会組織図及び構成団体など〕



『地域担当職員が配置されます！』

地域コミュニティ協議会が設立された場合、地域コミュニティ協議会と龍ヶ崎市が対等の立場で地域コミュニティの活動を推進する仕組みとして、龍ヶ崎市役所より地域担当職員が配置されます。地域担当職員は、地域コミュニティ協議会の会合に参加し、地域の実情やニーズを把握しながら、地域と市役所関係課とのパイプ役となって、地域課題を解決するために協力や提案を行います。また、地域コミュニティ協議会が活動するために必要な行政情報を提供します。

地域担当職員は、龍ヶ崎市役所の課長級職員1名がサポーター長として、課長補佐級職員1名が副サポーター長として、一般職員3名程度がサポーターとして配置される予定です。

なお、地域担当職員はコミュニティセンターに常駐するものではありません。