

現在進行中!

# 龍ヶ崎西地域コミュニティニュース

## 龍ヶ崎西小学校区における「地域コミュニティ」の形成に向けて【中間報告】

**私**たちの龍ヶ崎西小学校区は、竜ヶ崎駅を起点に、商店街が立ち並びその周辺に住宅地が広がっています。また、歴史や文化を継承した祭りなどが行われています。このような中、以前は当たり前だった地域のつながりが希薄になりつつあると共に、少子高齢化の進展に伴う課題や、安全・安心な暮らしに関する課題など様々な課題もあります。

これらの課題の解決に向けては、行政主体の対応だけでは限界があることから、地域に住む私たち住民の力が真に求められています。

現在、龍ヶ崎市は、市内13のコミュニティセンターを活動拠点とする中核的な地域コミュニティの形成を主要施策の一つに位置づけており、龍ヶ崎西小学校区においても、地域コミュニティの設立について具体的検討を進めるための「龍ヶ崎西地域コミュニティ設立準備会」を設置し、平成25年4月の立ち上げを目指して、現在協議を進めています。

### 龍ヶ崎西地域コミュニティ協議会（仮称）とは…

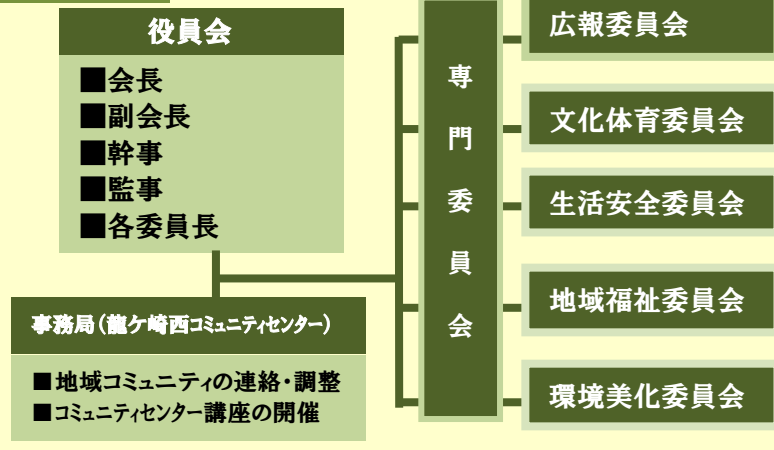
区や町内会が中心となり、龍ヶ崎西小学校区に居住する住民相互のつながりを深めるとともに、コミュニティセンター活動推進協議会など地域で活動する各種団体が、お互いの情報や地域課題を共有しながら、連携・協力し地域課題の解決に取り組む組織です。

「広報」「文化体育」「生活安全」「地域福祉」「環境美化」の5つの委員会を設け、今後の活動内容を検討中です。事務局は龍ヶ崎西コミュニティセンターとなる予定です。  
(下記の組織図(案)をご覧ください)



順次、西小学校を含む各種団体への参加を働きかけていきます。

### 組織図(案)



〔編集・発行〕  
龍ヶ崎西地域コミュニティ設立準備会  
会長 海老原 劭  
(市担当課 市民協働課 コミュニティ推進グループ)

# 地域コミュニティ Q&A

Q. 龍ヶ崎西地域コミュニティ協議会（仮称）の立ち上げに伴い、区や町内会、コミュニティセンター活動推進協議会などの活動はどうなりますか？

A. 龍ヶ崎西地域コミュニティ協議会（仮称）が立ち上がった場合でも・・・

- (1) 区や町内会の活動は、これまで同様に継続します。
- (2) 現在の活動推進協議会を母体として、龍ヶ崎西地域コミュニティ協議会（仮称）を設立しますので、これまでの活動は龍ヶ崎西地域コミュニティ協議会（仮称）へ引き継がれます。また、これまでの活動に加えて、地域の安全・安心につながる取り組みとして防犯・防災活動や環境美化活動などについて、どのように行っていくかを設立準備会の中で検討しています。

Q. 龍ヶ崎西地域コミュニティ協議会（仮称）では、どのような活動を行うのですか？

A. コミュニティセンター活動推進協議会で実施していた活動に加え、新たな取り組みの主なものとしては、以下のものを検討しています。

- (1) 【広報紙の発行】（広報委員会）…地域への情報発信として
- (2) 【名所旧跡調査】（文化体育委員会）…地域の知識として
- (3) 【防犯パトロール】（生活安全委員会）  
…地域の安全・安心の取り組みとして
- (4) 【小学校区の防災訓練】（生活安全委員会）  
…いざという時（災害時）の備えとして
- (5) 【高齢者の視察旅行】（地域福祉委員会）  
…地域のつながりを深める活動として
- (6) 【龍ヶ崎西小学校内や通学路沿いに花壇整備】（環境美化委員会）  
…地域の環境美化として



西小通学路沿いに花壇整備を試作  
（環境美化委員会）

これらの取り組みを通じて、将来的には龍ヶ崎西地区防災マップの作成や高齢者の居場所づくりの検討などを行い、地域の安全・安心がこれまで以上に向上する活動を行う予定です。

## 事業計画(案)

委員会名	主な活動内容(予定)
広報委員会	広報紙発行、センター祭り、イベント広報支援など
文化体育委員会	ウォークラリー、RYU とぴあ音頭パレード、名所旧跡調査など
生活安全委員会	防災訓練、防犯パトロール、児童の登下校時における見守り活動の調査など
地域福祉委員会	高齢者の小旅行、高齢者の食事会など
環境美化委員会	西小学校内や通学路沿いの花いっぱい運動など

