

平成28年度第1回  
龍ヶ崎市の新しい学校づくり審議会

次 第

日時：平成28年7月6日（水）

午後2時から

場所：龍ヶ崎市役所

5階全員協議会室

1 開会

2 教育長あいさつ

3 委嘱状及び任命書の交付

4 自己紹介

5 会長及び副会長の選任

6 会長あいさつ

7 諮問書の提出

8 議事

(1) 新しい学校づくり審議会について

(2) 市立小中学校の現状について

(3) その他

9 講話 小中一貫教育の展開

10 閉会

龍ヶ崎市の新しい学校づくり審議会委員名簿

| 氏名                 | 選出区分                | 備考                 |
|--------------------|---------------------|--------------------|
| ひぐち なおひろ<br>樋口 直宏  | 学識経験を有する者           | 筑波大学教授             |
| いまはし こういち<br>今橋 浩一 | 学識経験を有する者           | 元城ノ内中学校長           |
| さとう ただし<br>佐藤 忠史   | 市立学校の教職員            | 龍ヶ崎西小学校長           |
| ねもと ゆういち<br>根本 勇一  | 市立学校の教職員            | 愛宕中学校長             |
| いいじま すすむ<br>飯島 進   | 市立学校の児童又は生徒<br>の保護者 | 市PTA連絡協議会長         |
| いとう ゆか<br>伊藤 祐香    | 市立学校の児童又は生徒<br>の保護者 | 女性ネットワーク委員長        |
| さいとう みつひろ<br>斉藤 充弘 | 地域の代表者              | 八原まちづくり協議会長        |
| さとう ゆみこ<br>佐藤 由美子  | 地域の代表者              | 馴染コミュニティセンター副センター長 |
| よこた しゅういち<br>横田 修一 | 公募による市民             |                    |
| おおかわ みな<br>大川 美那   | 公募による市民             |                    |

任期は、龍ヶ崎市の新しい学校づくり審議会条例第4条の規定により、  
委嘱又は任命の日から答申の日までとする。

龍ヶ崎市の新しい学校づくり審議会について  
(今年度の開催スケジュール)

|     | 開催日           | 議題 (予定)   |
|-----|---------------|---|
| 第1回 | 平成28年7月6日 (水) | 1. 新しい学校づくり審議会について<br>2. 市立小中学校の現状について<br>(小中一貫教育について (樋口教授の講話) ) |
| 第2回 | 平成28年9月5日 (月) | 1. 児童生徒の学力面の現状<br>2. 児童生徒の生活面の現状                                  |
| 第3回 | 平成28年11月 (予定) |   |
| 第4回 | 平成29年2月 (予定)  |   |

## 龍ヶ崎市立小中学校の現状

現在、本市には小学校12校・中学校6校の計18校があります。児童数の減少が著しい小規模校においては、「龍ヶ崎市立小中学校適正規模適正配置に関する基本方針」に基づき、保護者や地域の代表者等と意見交換を行ってきた結果、子ども達のよりよい教育環境を整備するために、平成27年度から長戸小学校と城ノ内小学校が統合しました。また、平成29年度から北文間小学校と龍ヶ崎西小学校が統合する予定となっています。



### (1) 小中連携教育の経緯及び現状

本市は、平成15年度から「魅力ある学校・地域づくり推進事業」を新規事業として実施しており、当該事業の中に「中学校区ごとの小中連携教育」を位置づけ、試行的に実施してきました。

その後、「魅力ある学校・地域づくり推進事業」の取組を踏まえ、平成18年度から「子どもが主役！魅力ある学校づくり推進事業」に刷新し、当該事業の中に小中連携教育を位置づけ、本格的に実施しているところです。

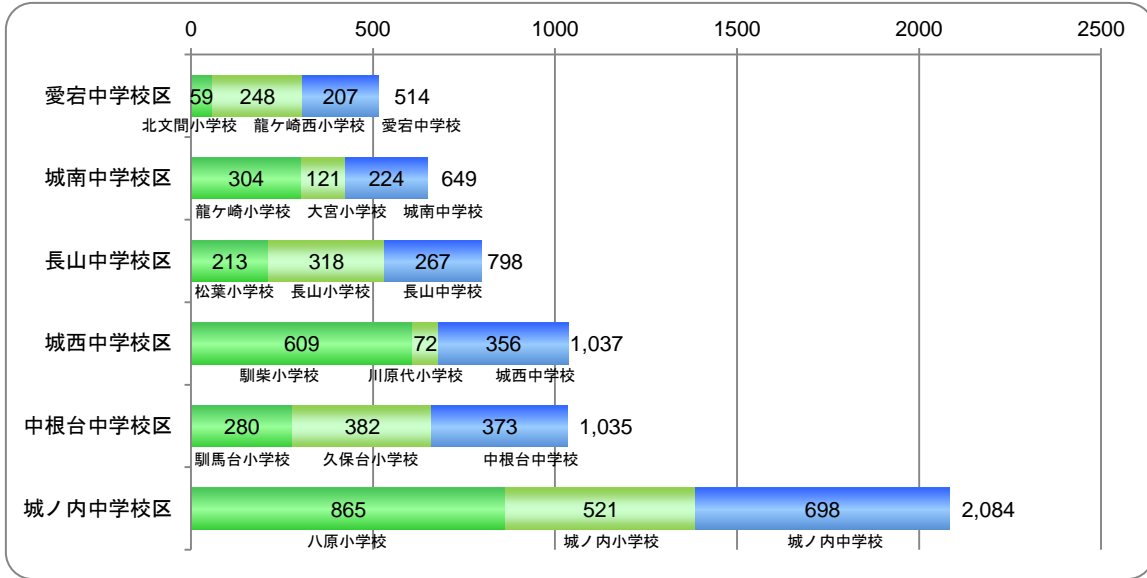
※ 小中一貫教育と小中連携の違いは、小中一貫教育は小中連携をさらに発展・充実させたものであり、義務教育9年間を見通して一貫した指導方針をもちながら教育活動をしていくため、小中連携教育のように部分的な連携とは異なります。

(平成27年度「子どもが主役！魅力ある学校づくり推進事業」小中連携推進計画から抜粋)

| 学区                                 | 主な取組・活動   |
|------------------------------------|---|
| 愛宕中学校区<br>・北文間小<br>・龍ヶ崎西小<br>・愛宕中  | <ul style="list-style-type: none"> <li>○小中合同あいさつ運動・クリーン作戦リーフリボン集会・フォーラム</li> <li>○小中職員合同研修(映画視聴「みんなの学校」、職員研修(ソーシャルスキルトレーニング))</li> <li>○吹奏楽部による出前演奏(西小・北文間小), 出前授業</li> <li>○小学生による中学校訪問(中学校生活の不安解消に向けて)</li> <li>○小学校同士のコミュニケーションづくり, 運動会の係活動の協力</li> </ul>                            |
| 城南中学校区<br>・龍ヶ崎小<br>・大宮小<br>・城南中    | <ul style="list-style-type: none"> <li>○小中連絡会議(授業参観・情報交換)</li> <li>○教科指導における話し合い活動等の現状と課題(国語, 算数・数学, 英語)</li> <li>○小中合同職員研修会(主体的な学びへの取組について)</li> <li>○小中教師による授業参観・授業協力</li> <li>○中学校区安全マップの作成</li> <li>○校則の指導, 心の居場所づくりと絆づくりについて</li> <li>○中学校生徒会の取組を小学校に発信し, 小中学校共通テーマでの実践</li> </ul> |
| 長山中学校区<br>・松葉小<br>・長山小<br>・長山中     | <ul style="list-style-type: none"> <li>○三校合同引き渡し訓練, 三校合同夏季研修会</li> <li>○三校合同中1ギャップ解消研修会(相互参観授業)</li> <li>○中学校吹奏楽部による小学校出前演奏会(松葉小, 長山小)</li> <li>○生活科1, 2年合同校外学習</li> <li>○母校訪問(小6, 中1ふれあい交流会)</li> <li>○小6による中学校体験入学</li> <li>○小中学校情報交換会</li> </ul>                                     |
| 城西中学校区<br>・馴柴小<br>・川原代小<br>・城西中    | <ul style="list-style-type: none"> <li>○相互授業参観・授業協力</li> <li>○合同児童生徒引き渡し訓練</li> <li>○合同職員研修会(効果的な連携や主体的な学び等についての研修)</li> <li>○校内夏季研修における他校教員の講師招聘</li> <li>○吹奏楽部による小学校での演奏</li> <li>○生徒会代表生徒の児童集会への参加</li> <li>○6年生中学校体験入学, 中学校教員の6年生への出前授業</li> </ul>                                  |
| 中根台中学校区<br>・馴馬台小<br>・久保台小<br>・中根台中 | <ul style="list-style-type: none"> <li>○教員推進部研修と実践的取組(学力向上, 英語教育, 総合, 生徒指導, 道徳, 交流活動)</li> <li>○教員合同研修(コミュニケーションの充実)</li> <li>○学びの広場中学生サポート事業</li> <li>○小中交流活動・小小交流活動</li> <li>○小学校出前授業</li> <li>○中学校訪問・体験学習(中一ギャップの解消)</li> </ul>  |
| 城ノ内中学校区<br>・八原小<br>・城ノ内小<br>・城ノ内中  | <ul style="list-style-type: none"> <li>○小中合同あいさつ運動</li> <li>○城ノ内中学校吹奏楽部出前演奏会(八原小, 城ノ内小)</li> <li>○小中合同研修会</li> <li>○中学校1年生母校訪問</li> <li>○相互授業参観(職員)</li> <li>○中学校1日体験入学</li> </ul>  |

(2) 中学校区図及び中学校区の児童生徒数

本市の平成28年5月1日時点における中学校区ごとの児童生徒数については以下のとおりです。城ノ内中学校区は、八原小学校及び城ノ内小学校の児童数が多いため、本市の中学校区では最も児童生徒数が多い地区となっています。また、愛宕中学校区は、小規模校である北文間小学校と龍ヶ崎西小学校であるため、本市の中学校区では最も児童生徒数が少ない地区となっています。



①愛宕中学校区（北文間小学校・龍ヶ崎西小学校・愛宕中学校）

| 学校名     |     | 1年 | 2年 | 3年 | 4年  | 5年  | 6年  | 特支 | 合計  | 総計  |
|---------|-----|----|----|----|-----|-----|-----|----|-----|-----|
| 北文間小学校  | 児童数 | 1  | 9  | 9  | 13  | 11  | 15  | 1  | 59  | 514 |
|         | 学級数 | 1  | 1  | 1  | 1   | 1   | 1   | 1  | 7   |     |
| 龍ヶ崎西小学校 | 児童数 | 36 | 36 | 38 | 51  | 31  | 45  | 11 | 248 |     |
|         | 学級数 | 2  | 2  | 1  | 2   | 1   | 2   | 3  | 13  |     |
| 愛宕中学校   | 生徒数 | 57 | 76 | 72 | --- | --- | --- | 2  | 207 |     |
|         | 学級数 | 2  | 2  | 2  | --- | --- | --- | 1  | 7   |     |

②城南中学校区（龍ヶ崎小学校・大宮小学校・城南中学校）

| 学校名    |     | 1年 | 2年 | 3年 | 4年  | 5年  | 6年  | 特支 | 合計  | 総計  |
|--------|-----|----|----|----|-----|-----|-----|----|-----|-----|
| 龍ヶ崎小学校 | 児童数 | 48 | 40 | 45 | 36  | 49  | 64  | 22 | 304 | 649 |
|        | 学級数 | 2  | 2  | 2  | 1   | 2   | 2   | 4  | 15  |     |
| 大宮小学校  | 児童数 | 15 | 24 | 18 | 16  | 23  | 20  | 5  | 121 |     |
|        | 学級数 | 1  | 1  | 1  | 1   | 1   | 1   | 2  | 8   |     |
| 城南中学校  | 生徒数 | 69 | 70 | 73 | --- | --- | --- | 12 | 224 |     |
|        | 学級数 | 2  | 2  | 2  | --- | --- | --- | 2  | 8   |     |

③長山中学校区（松葉小学校・長山小学校・長山中学校）

| 学校名   |     | 1年 | 2年 | 3年 | 4年  | 5年  | 6年  | 特支 | 合計  | 総計  |
|-------|-----|----|----|----|-----|-----|-----|----|-----|-----|
| 松葉小学校 | 児童数 | 37 | 31 | 36 | 27  | 41  | 35  | 6  | 213 | 798 |
|       | 学級数 | 2  | 1  | 1  | 1   | 2   | 1   | 3  | 11  |     |
| 長山小学校 | 児童数 | 50 | 46 | 62 | 48  | 54  | 56  | 2  | 318 |     |
|       | 学級数 | 2  | 2  | 2  | 2   | 2   | 2   | 1  | 13  |     |
| 長山中学校 | 生徒数 | 83 | 90 | 85 | --- | --- | --- | 9  | 267 |     |
|       | 学級数 | 3  | 3  | 3  | --- | --- | --- | 2  | 11  |     |

④城西中学校区（馴柴小学校・川原代小学校・城西中学校）

| 学校名    |     | 1年  | 2年  | 3年  | 4年  | 5年  | 6年  | 特支 | 合計  | 総計    |
|--------|-----|-----|-----|-----|-----|-----|-----|----|-----|-------|
| 馴柴小学校  | 児童数 | 91  | 91  | 103 | 101 | 95  | 121 | 7  | 609 | 1,037 |
|        | 学級数 | 3   | 3   | 3   | 3   | 3   | 4   | 2  | 21  |       |
| 川原代小学校 | 児童数 | 13  | 12  | 10  | 12  | 14  | 9   | 2  | 72  |       |
|        | 学級数 | 1   | 1   | 1   | 1   | 1   | 1   | 1  | 7   |       |
| 城西中学校  | 生徒数 | 129 | 111 | 112 | --- | --- | --- | 4  | 356 |       |
|        | 学級数 | 4   | 3   | 3   | --- | --- | --- | 2  | 12  |       |

⑤中根台中学校区（馴馬台小学校・久保台小学校・中根台中学校）

| 学校名    |     | 1年  | 2年  | 3年  | 4年  | 5年  | 6年  | 特支 | 合計  | 総計    |
|--------|-----|-----|-----|-----|-----|-----|-----|----|-----|-------|
| 馴馬台小学校 | 児童数 | 52  | 40  | 45  | 38  | 59  | 44  | 2  | 280 | 1,035 |
|        | 学級数 | 2   | 2   | 2   | 1   | 2   | 2   | 1  | 12  |       |
| 久保台小学校 | 児童数 | 58  | 57  | 64  | 66  | 65  | 65  | 7  | 382 |       |
|        | 学級数 | 2   | 2   | 2   | 2   | 2   | 2   | 1  | 13  |       |
| 中根台中学校 | 生徒数 | 111 | 109 | 151 | --- | --- | --- | 2  | 373 |       |
|        | 学級数 | 4   | 3   | 4   | --- | --- | --- | 1  | 12  |       |

⑥城ノ内中学校区（八原小学校・城ノ内小学校・城ノ内中学校）

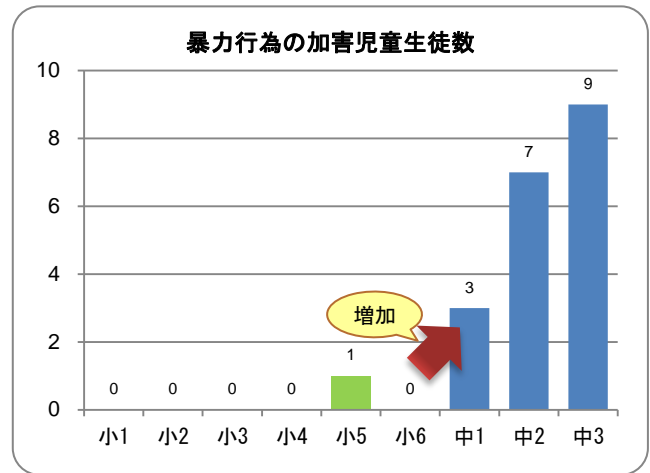
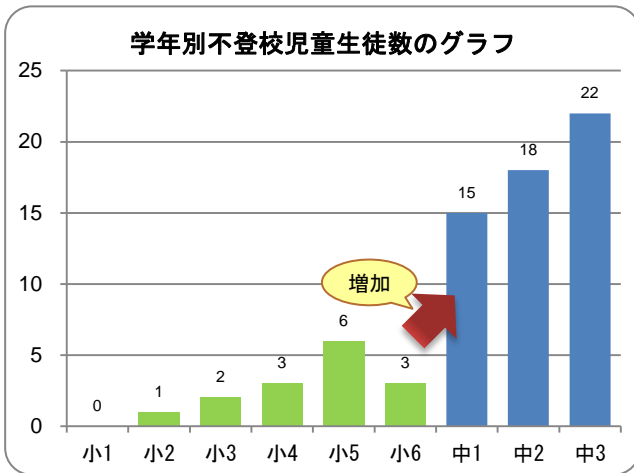
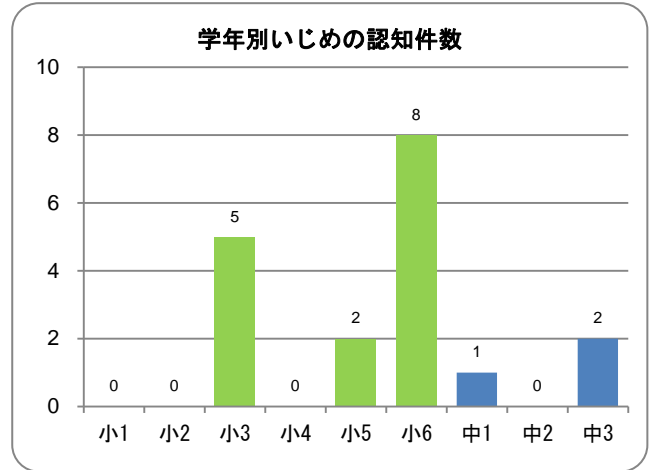
| 学校名    |     | 1年  | 2年  | 3年  | 4年  | 5年  | 6年  | 特支 | 合計  | 総計    |
|--------|-----|-----|-----|-----|-----|-----|-----|----|-----|-------|
| 八原小学校  | 児童数 | 128 | 130 | 144 | 154 | 142 | 144 | 23 | 865 | 2,084 |
|        | 学級数 | 4   | 4   | 5   | 5   | 4   | 5   | 4  | 31  |       |
| 城ノ内小学校 | 児童数 | 82  | 80  | 95  | 92  | 64  | 100 | 8  | 521 |       |
|        | 学級数 | 3   | 3   | 3   | 3   | 2   | 3   | 2  | 19  |       |
| 城ノ内中学校 | 生徒数 | 204 | 240 | 240 | --- | --- | --- | 14 | 698 |       |
|        | 学級数 | 6   | 6   | 6   | --- | --- | --- | 3  | 21  |       |

(3) 学年別いじめ件数，学年別不登校児童生徒数及び暴力行為の加害児童生徒数

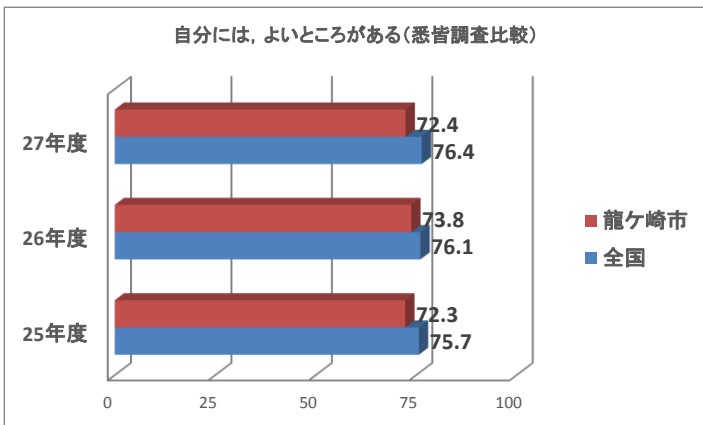
本市の中1ギャップの状況については，学年別不登校児童生徒数及び暴力行為の加害児童生徒数については，全国での調査結果と同様に，中学1年生から大幅に増加しているため，中1ギャップの傾向が表れています。

しかしながら，学年別いじめの認知件数については，小学校から中学校に進学すると減少傾向にあります。

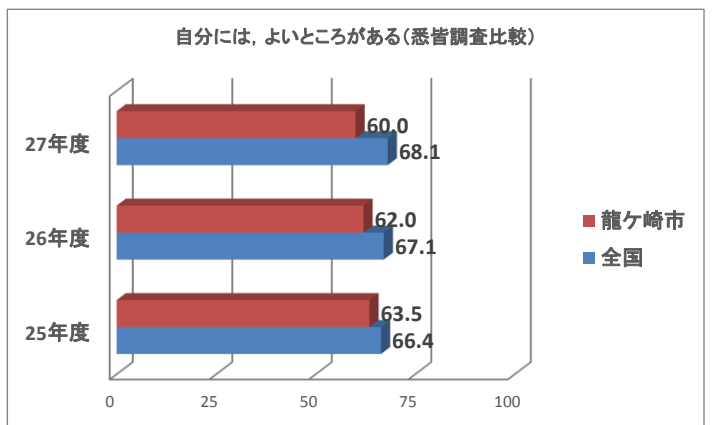
また，平成27年度全国学力・学習状況調査の「自尊感情」に関する質問について，「自分には，良いところがある」と答えた割合は小学校及び中学校のいずれも全国平均より低く，中学校に進学すると減少傾向にある結果となりました。



小学校



中学校





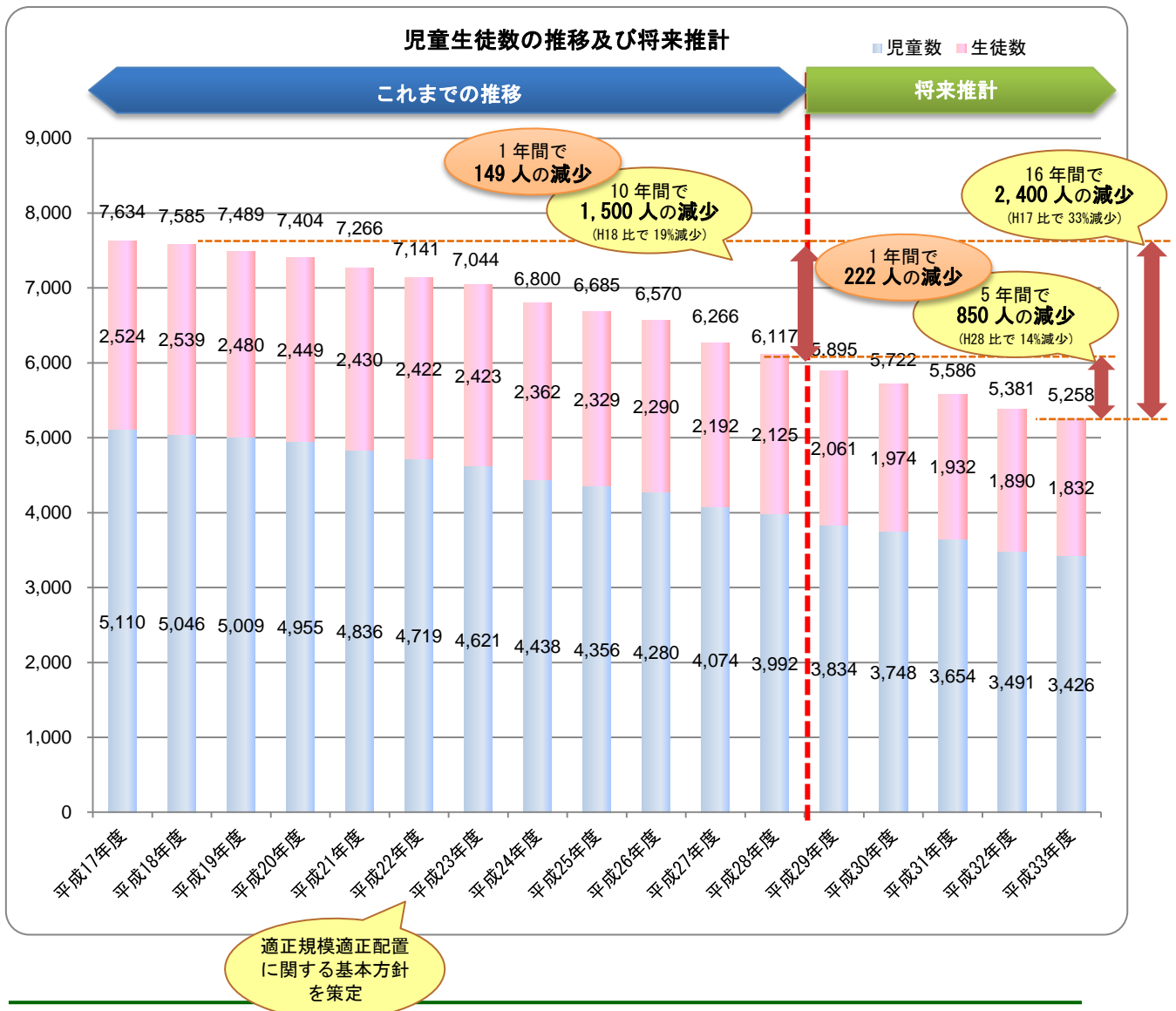
(4) 児童生徒数の推移と将来推計

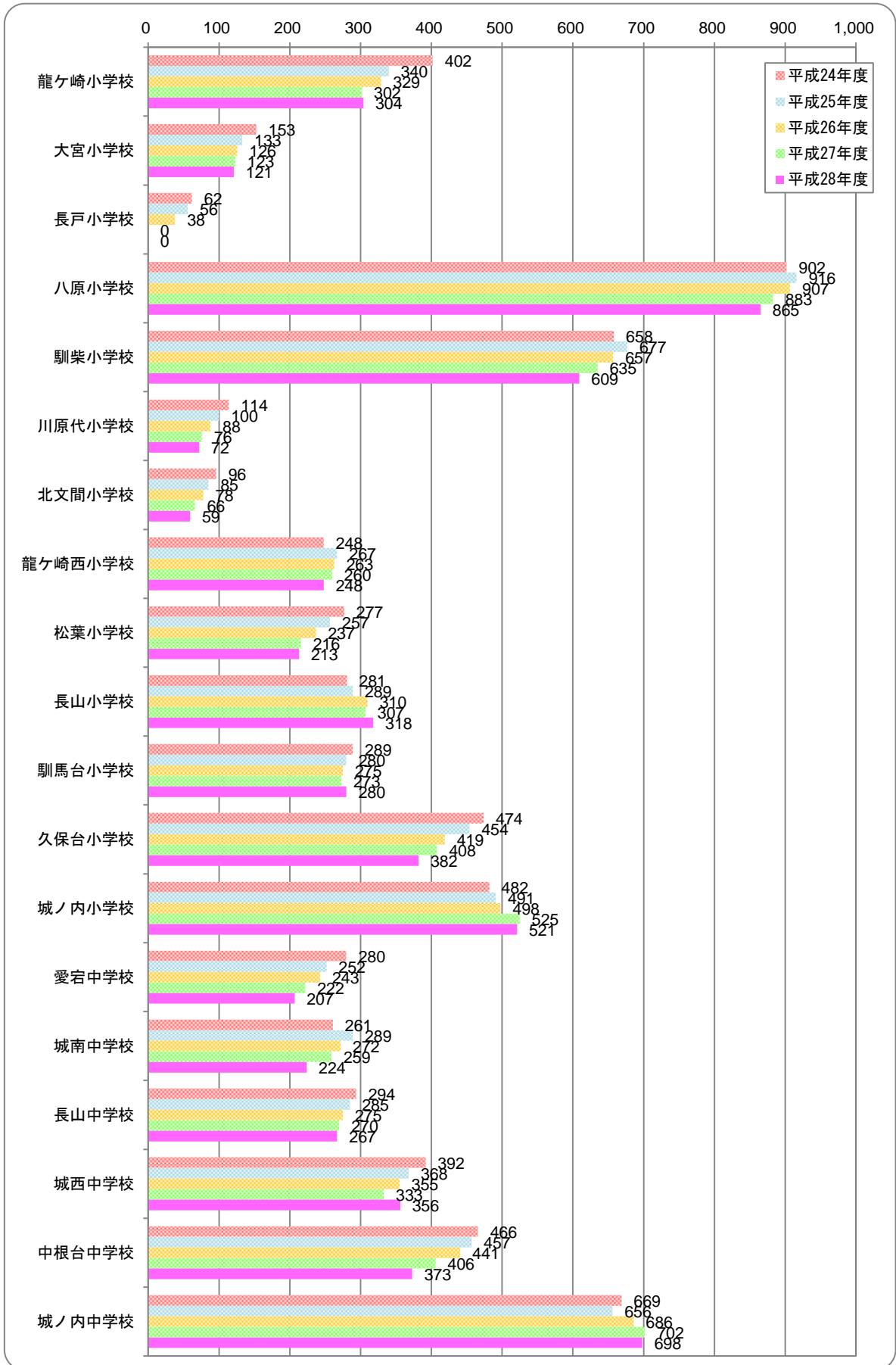
本市の児童生徒数の推移について、児童は平成8年度の5,571人、生徒は平成11年度の3,043人をピークに減少傾向にあります。なお、本市の児童生徒のピークは、平成8年度の8,516人であり、その時の児童数は5,571人、生徒数は2,945人です。

平成28年度は、児童数が3,992人、生徒数は2,125人となっており、それぞれのピーク時に比べ、児童数は1,579人(28%)の減少、生徒数は820人(28%)の減少になります。

また、各小中学校の直近5年間の児童生徒数の推移について、八原小学校、馴染小学校、城ノ内小学校、城ノ内中学校は減少傾向が見受けられませんが、この他の小中学校では減少傾向が如実に表れています。

最後に、今後の将来推計として、平成33年度には児童数が3,426人、生徒数は1,832人、総計5,258人になることが見込まれています。これは、平成17年度の児童生徒数が7,634人であったため、16年間で約2,400人(33%)の児童生徒数の減少が見込まれています。さらに、これまでは年間150人の減少でしたが、これからは年間170人の減少が見込まれる状況です。





「理想的な学校規模」を満たしていない小中学校（現在・5年後）

平成23年5月に策定した「龍ヶ崎市立小中学校適正規模適正配置に関する基本方針」に基づき、平成28年5月の時点で「理想的な学校規模」に達していない小中学校を以下のとおり抽出しました。その結果、小学校7校、中学校で2校の計9校が「理想的な学校規模」に達していません。

なお、基本方針では、「理想的な学校規模」を「小学校は各学年ともにクラス替えによる交流が図られるよう1学年2学級（計12学級）以上、中学校はすべての教科の担任が配置でき、かつ多様な教育活動ができるよう1学年3学級（計9学級）以上とする。」と定めています。

現状

本市の小中学校の児童生徒数と普通学級数 (平成28年5月1日現在)

| 学校名     |     | 1年  | 2年  | 3年  | 4年  | 5年  | 6年  | 合計    |
|---------|-----|-----|-----|-----|-----|-----|-----|-------|
| 龍ヶ崎小学校  | 児童数 | 50  | 44  | 53  | 38  | 51  | 68  | 304   |
|         | 学級数 | 2   | 2   | 2   | 1   | 2   | 2   | 11    |
| 大宮小学校   | 児童数 | 15  | 26  | 18  | 17  | 24  | 21  | 121   |
|         | 学級数 | 1   | 1   | 1   | 1   | 1   | 1   | 6     |
| 八原小学校   | 児童数 | 129 | 132 | 146 | 161 | 147 | 150 | 865   |
|         | 学級数 | 4   | 4   | 5   | 5   | 4   | 5   | 27    |
| 馴染小学校   | 児童数 | 91  | 92  | 104 | 102 | 98  | 122 | 609   |
|         | 学級数 | 3   | 3   | 3   | 3   | 3   | 4   | 19    |
| 川原代小学校  | 児童数 | 14  | 12  | 10  | 12  | 14  | 10  | 72    |
|         | 学級数 | 1   | 1   | 1   | 1   | 1   | 1   | 6     |
| 北文間小学校  | 児童数 | 1   | 9   | 9   | 13  | 12  | 15  | 59    |
|         | 学級数 | 1   | 1   | 1   | 1   | 1   | 1   | 6     |
| 龍ヶ崎西小学校 | 児童数 | 36  | 36  | 39  | 52  | 33  | 52  | 248   |
|         | 学級数 | 2   | 2   | 1   | 2   | 1   | 2   | 10    |
| 松葉小学校   | 児童数 | 37  | 32  | 38  | 27  | 43  | 36  | 213   |
|         | 学級数 | 2   | 1   | 1   | 1   | 2   | 1   | 8     |
| 長山小学校   | 児童数 | 50  | 46  | 62  | 49  | 55  | 56  | 318   |
|         | 学級数 | 2   | 2   | 2   | 2   | 2   | 2   | 12    |
| 馴染台小学校  | 児童数 | 52  | 40  | 46  | 39  | 59  | 44  | 280   |
|         | 学級数 | 2   | 2   | 2   | 1   | 2   | 2   | 11    |
| 久保台小学校  | 児童数 | 58  | 60  | 64  | 67  | 68  | 65  | 382   |
|         | 学級数 | 2   | 2   | 2   | 2   | 2   | 2   | 12    |
| 城ノ内小学校  | 児童数 | 84  | 83  | 95  | 93  | 65  | 101 | 521   |
|         | 学級数 | 3   | 3   | 3   | 3   | 2   | 3   | 17    |
| 合計      | 児童数 | 617 | 612 | 684 | 670 | 669 | 740 | 3,992 |
|         | 学級数 | 25  | 24  | 24  | 23  | 23  | 26  | 145   |
| 愛宕中学校   | 生徒数 | 57  | 76  | 74  | --- | --- | --- | 207   |
|         | 学級数 | 2   | 2   | 2   | --- | --- | --- | 6     |
| 城南中学校   | 生徒数 | 70  | 75  | 79  | --- | --- | --- | 224   |
|         | 学級数 | 2   | 2   | 2   | --- | --- | --- | 6     |
| 長山中中学校  | 生徒数 | 87  | 93  | 87  | --- | --- | --- | 267   |
|         | 学級数 | 3   | 3   | 3   | --- | --- | --- | 9     |
| 城西中学校   | 生徒数 | 131 | 112 | 113 | --- | --- | --- | 356   |
|         | 学級数 | 4   | 3   | 3   | --- | --- | --- | 10    |
| 中根台中中学校 | 生徒数 | 112 | 110 | 151 | --- | --- | --- | 373   |
|         | 学級数 | 4   | 3   | 4   | --- | --- | --- | 11    |
| 城ノ内中学校  | 生徒数 | 208 | 245 | 245 | --- | --- | --- | 698   |
|         | 学級数 | 6   | 6   | 6   | --- | --- | --- | 18    |
| 合計      | 生徒数 | 665 | 711 | 749 | --- | --- | --- | 2,125 |
|         | 学級数 | 21  | 19  | 20  | --- | --- | --- | 60    |

本市の児童生徒数の将来推計は「平成 28 年度学級編成等に関する調査」を根拠としました。その結果、本市の児童生徒数は今後も減少し、5 年後である平成 33 年度には小学生が 3,426 人（平成 28 年度比で 566 人，14.2%の減）、中学生が 1,832 人（同比で 293 人，13.8%の減）となることを見込まれています。

また、小学校においては 12 校のうち 7 校（大宮小・川原代小・北文間小・龍ヶ崎西小・松葉小・長山小・馴馬台小）、中学校においては 6 校のうち 3 校（愛宕中・城南中・長山中）が「理想的な学校規模」に満たないことになります。

将来推計

本市の小中学校の児童生徒数と普通学級数 (平成 33 年度推計)

| 学校名     |     | 1 年 | 2 年 | 3 年 | 4 年 | 5 年 | 6 年 | 合計    |
|---------|-----|-----|-----|-----|-----|-----|-----|-------|
| 龍ヶ崎小学校  | 児童数 | 50  | 51  | 49  | 63  | 43  | 51  | 307   |
|         | 学級数 | 2   | 2   | 2   | 2   | 2   | 2   | 12    |
| 大宮小学校   | 児童数 | 18  | 11  | 16  | 11  | 16  | 12  | 84    |
|         | 学級数 | 1   | 1   | 1   | 1   | 1   | 1   | 6     |
| 八原小学校   | 児童数 | 97  | 112 | 119 | 140 | 134 | 130 | 732   |
|         | 学級数 | 3   | 3   | 3   | 4   | 4   | 4   | 21    |
| 馴柴小学校   | 児童数 | 111 | 94  | 101 | 79  | 98  | 90  | 573   |
|         | 学級数 | 4   | 3   | 3   | 2   | 3   | 3   | 18    |
| 川原代小学校  | 児童数 | 9   | 10  | 9   | 8   | 10  | 13  | 59    |
|         | 学級数 | 1   | 1   | 1   |     | 1   | 1   | 5     |
| 北文間小学校  | 児童数 | 7   | 6   | 15  | 6   | 6   | 5   | 45    |
|         | 学級数 | 1   | 1   | 1   | 1   | 1   |     | 5     |
| 龍ヶ崎西小学校 | 児童数 | 23  | 29  | 23  | 28  | 36  | 34  | 173   |
|         | 学級数 | 1   | 1   | 1   | 1   | 1   | 1   | 6     |
| 松葉小学校   | 児童数 | 27  | 27  | 29  | 23  | 36  | 33  | 175   |
|         | 学級数 | 1   | 1   | 1   | 1   | 1   | 1   | 6     |
| 長山小学校   | 児童数 | 39  | 36  | 48  | 44  | 37  | 49  | 253   |
|         | 学級数 | 2   | 1   | 2   | 2   | 1   | 2   | 10    |
| 馴馬台小学校  | 児童数 | 36  | 35  | 42  | 53  | 42  | 51  | 259   |
|         | 学級数 | 1   | 1   | 2   | 2   | 2   | 2   | 10    |
| 久保台小学校  | 児童数 | 47  | 49  | 46  | 35  | 37  | 49  | 263   |
|         | 学級数 | 2   | 2   | 2   | 1   | 1   | 2   | 10    |
| 城ノ内小学校  | 児童数 | 81  | 64  | 78  | 93  | 96  | 91  | 503   |
|         | 学級数 | 3   | 2   | 2   | 3   | 3   | 3   | 16    |
| 合 計     | 児童数 | 545 | 524 | 575 | 583 | 591 | 608 | 3,426 |
|         | 学級数 | 22  | 19  | 20  | 20  | 21  | 23  | 125   |
| 愛宕中学校   | 生徒数 | 48  | 59  | 73  | --- | --- | --- | 180   |
|         | 学級数 | 2   | 2   | 2   | --- | --- | --- | 6     |
| 城南中学校   | 生徒数 | 55  | 54  | 49  | --- | --- | --- | 158   |
|         | 学級数 | 2   | 2   | 2   | --- | --- | --- | 6     |
| 長山中学校   | 生徒数 | 68  | 86  | 68  | --- | --- | --- | 222   |
|         | 学級数 | 2   | 3   | 2   | --- | --- | --- | 7     |
| 城西中学校   | 生徒数 | 97  | 99  | 97  | --- | --- | --- | 293   |
|         | 学級数 | 3   | 3   | 3   | --- | --- | --- | 9     |
| 中根台中学校  | 生徒数 | 98  | 112 | 103 | --- | --- | --- | 313   |
|         | 学級数 | 3   | 3   | 3   | --- | --- | --- | 9     |
| 城ノ内中学校  | 生徒数 | 201 | 231 | 234 | --- | --- | --- | 666   |
|         | 学級数 | 5   | 6   | 6   | --- | --- | --- | 17    |
| 合 計     | 生徒数 | 567 | 641 | 624 | --- | --- | --- | 1,832 |
|         | 学級数 | 17  | 19  | 18  | --- | --- | --- | 54    |

2016 28 7 6



































































