

「龍ヶ崎市医療・介護・障がい生活情報サイト」をご利用ください ～ 市内(一部近隣)の地域資源の情報を簡単検索できます。～

龍ヶ崎市では市民の方が医療、介護、障がい、福祉、介護予防など「地域の社会資源」の情報を活用して頂くため、「龍ヶ崎市医療・介護・障がい生活情報サイト」を令和2年6月から公開しました。お住まいの近くの活動やサービスを探す際にご活用ください。

掲載内容の一例

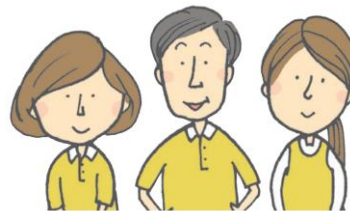


医療機関



福祉サービス

介護予防
住民主体活動



介護事業所

障害福祉サービス

「龍ヶ崎市医療・介護・障がい生活情報サイト URL」
<https://chiiki-kaigo.casio.jp/ryugasaki>



トップページから検索

リスト表示

詳細表示も可

QRコード



★キーワードや住所、分類、地区、募集
状況など、組み合わせて、検索可能です。
※ 裏面の簡単マニュアルもご覧ください。

地域団体さんの活動なども掲載しています。サイトへの掲載を希望される団体の方、「こういう情報を知りたい」という方、お気軽にお問い合わせください。

問い合わせ先 龍ヶ崎市 健康づくり推進部 健幸長寿課 地域包括支援センター
電話 0297-64-1111(内線277・279)

トップページ

https://chiiki-kaigo.casio.jp/ryugasaki



QRコード

龍ヶ崎市医療・介護・障がい生活情報サイト

事業者の方はこちら>

キーワードから検索

キーワードを入力してください

カテゴリから検索

病院・診療所 42件	歯科医院 41件	薬局 44件	介護保険 (計画を立てる・訪問する) 42件	介護保険 (施設を利用する) 更新 51件
介護保険 (施設で生活する) 30件	介護保険 (相談できる場所) 6件	介護予防 (事業・活動) 82件	生活支援 家族支援 (事業・活動) 24件	障がい 96件

地区から検索

龍ヶ崎地区

住所から検索

〒例> 000-0000 半径 3 キロの地域資源

茨城県龍ヶ崎市

表示方法 **マップ** リスト

詳細検索へ

検索① キーワードから検索

検索したい語句を入力し、「検索」ボタンをクリックしてください

検索② カテゴリから検索

検索したいカテゴリをクリックしてください

検索③ 地区から検索

検索したい地区をリストから選択し、「検索」ボタンをクリックしてください

検索④ 住所から検索

お住まいの住所や駅名を入力し、距離指定(標準は半径3km)を行った後に「検索」ボタンをクリックしてください。

より詳しく情報を さがしたいときは..

「詳細検索へ」ボタンをクリックし、お好みの条件を組み合わせた詳細な検索ができます