



龍ヶ崎市公共施設再編成の基本方針に基づく

第1期行動計画

（計画期間：平成26年度～平成28年度）

公共施設の新しいカタチを創造するために

資産管理課 再生戦略グループ



龍ヶ崎市
Ryugasaki City





1 第1期行動計画の構成

龍ヶ崎市公共施設再編成の基本方針
(平成 24 (2012) 年度～平成 63 (2051) 年度)

龍ヶ崎市公共施設再編成の基本方針に基づく第1期行動計画
(平成 26 (2014) 年度～平成 28 (2016) 年度)

総括的取組事項 (公共施設マネジメント)

- (1) 推進体制の整備
- (2) 施設の多機能化・複合化による総量の削減
- (3) 既存施設の有効活用
- (4) 計画的な予防保全・長寿命化
- (5) 効果的・効率的な管理運営
- (6) 施設情報の整備

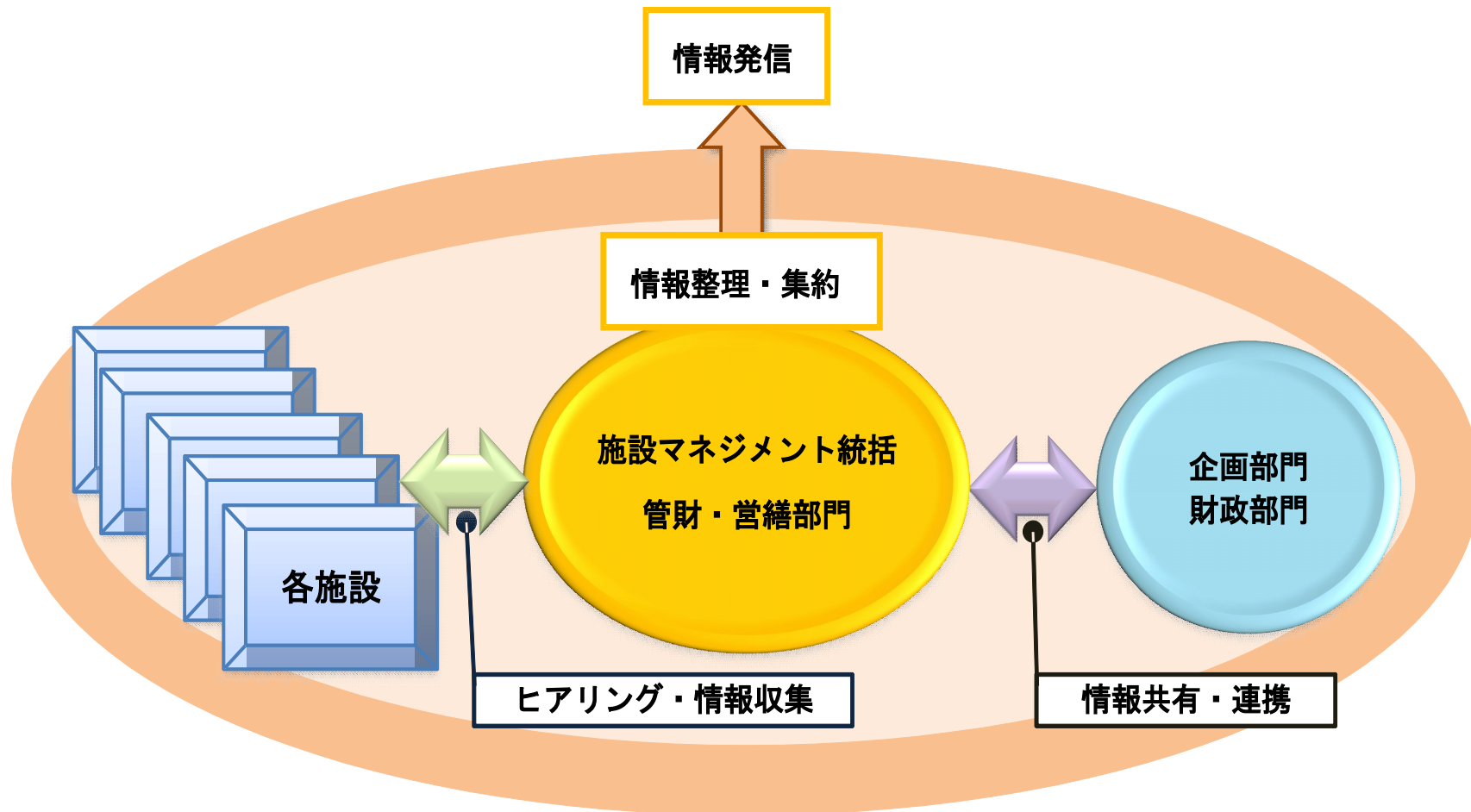
個別施設の見直し (トライアル事業)

- (1) 学校教育系施設(給食センターの一元化による衛生機能強化と食の安全の向上)
- (2) 保健福祉施設(保健福祉施設の複合化・多機能化)
- (3) 行政系施設(庁舎機能の再編成と防災機能の強化)
- (4) 行政系施設(出張所機能の見直しによる市民サービスの向上)
- (5) 学校教育系施設(統合に伴う有効活用)



2 公共施設マネジメントの推進

公共施設マネジメント推進体制





3 総括的取組事項～公共施設マネジメント～

総量削減	官民連携(PFI, 民間施設の活用)の推進
	広域連携の推進
	資産の圧縮
有効活用	貸館機能を有する施設の稼動状況調査
	余裕スペース等の有効活用, 行政財産目的外使用の拡充
計画的な予防保全と長寿命化	中期5か年保全計画(公共施設所管課と資産管理課の協議)
	ライフサイクルコスト算定
効果的・効率的な管理運営	指定管理者制度の運用
	受益者負担(使用料・手数料等)の見直し(1使用料・手数料につき原則3年ごと)
	公共施設への広告, ネーミングライツ
	防災機能強化
	設備点検・清掃等業務の適正化(積算単価の統一による委託費の削減等)
	施設劣化等による危険及び障害の未然防止(施設点検チェックシートの作成)
	設備等の改修履歴の整備(設備管理カード・改修履歴図面の作成)
省エネルギーの実践	
施設情報整備	施設カルテの作成
	一元管理を行うための施設台帳の整備(データベース化の検討)



4 個別施設の見直し～トライアル事業

	施設名	選定の視点	トライアル事業
1	学校給食センター第一調理場	視点1 改修計画 視点2 類似機能	(1)給食センターの一元化による衛生機能強化と食の安全性の向上
2	学校給食センター第二調理場	視点1 改修計画 視点2 類似機能	
3	保健センター	視点1 改修計画 視点2 類似機能	(2)保健福祉施設の複合化・多機能化
4	総合福祉センター	視点1 改修計画 視点2 類似機能	
5	地域福祉会館	視点1 改修計画 視点2 類似機能	
6	庁舎(附属棟)	視点4 その他	(3)庁舎機能の再編成と防災機能の強化
7	西部出張所	視点3 利用者減少	(4)出張所機能の見直しによる市民サービスの向上
8	東部出張所	視点3 利用者減少	
9	長戸小学校	視点4 その他	(5)統合に伴う学校施設の有効活用
10	長戸小保育ルーム	視点4 その他	



4-(1) トライアル事業取組項目

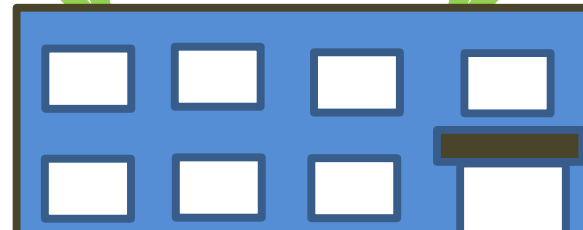
学校給食センター第一調理場と学校給食センター第二調理場の一元化



学校給食センター第一調理場



学校給食センター第二調理場



新給食センター



4-(2) トライアル事業取組項目

保健福祉施設の複合化・多機能化



保健センター



総合福祉センター



地域福祉会館





4-(3) トライアル事業取組項目

本庁舎 1階北側 →福祉フロア化

2階会議室→事務フロア転用（納税課，スポーツ推進課など）

新附属棟 1階→地域フロア（各事務所，共用会議室等）

2階→行政フロア（会議室等）

※新附属棟には，非常時に災害対策本部とできるよう設備，備品を整備。



庁舎



附属棟

庁舎機能を
再編成

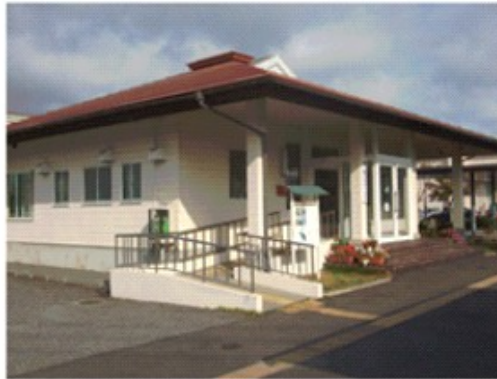


新附属棟



4-(4) トライアル事業取組項目

出張所機能の見直し



西部出張所



東部出張所

現在の機能

- 証明書交付
- 申請書類の取り次ぎ
- ...



新たな機能

- 証明書交付
- 申請書類の取り次ぎ
- 土α
- ...



4-(5) トライアル事業取組項目

地域住民との十分な意見交換を基にした，学校施設の活用



現在の用途

- 学校
- 児童施設（保育ルーム）



新たな用途

- ???