



八原小学校



PTAハンドブック



令和2年 11月初版
令和3年 4月26日改定1

卒業まで保管してください



はじめに



八原小学校PTAへようこそ。

本校PTAは、保護者と教職員がそれぞれの立場で協力しあい、子どもたちにとってより良い教育環境が保たれることを願いながら活動を行っています。

社会は人と人との『ふれあい』と『たすけあい』の関係で成り立っておりこの活動も相互の親睦を深めることや参加者の視野を広め、教養を高めることに繋がる活動となっております。

PTA活動が活発になると学校も活気にあふれ、その活気が子どもたちに伝わります。

＊在校中の今だからできる活動です＊

☆『ふれあい』と『たすけあい』で成り立つ活動であることを皆様により一層のご理解をいただきたくハンドブックを作成しました。

お手元に置いていただき、PTAを身近に感じていただければ幸いです。



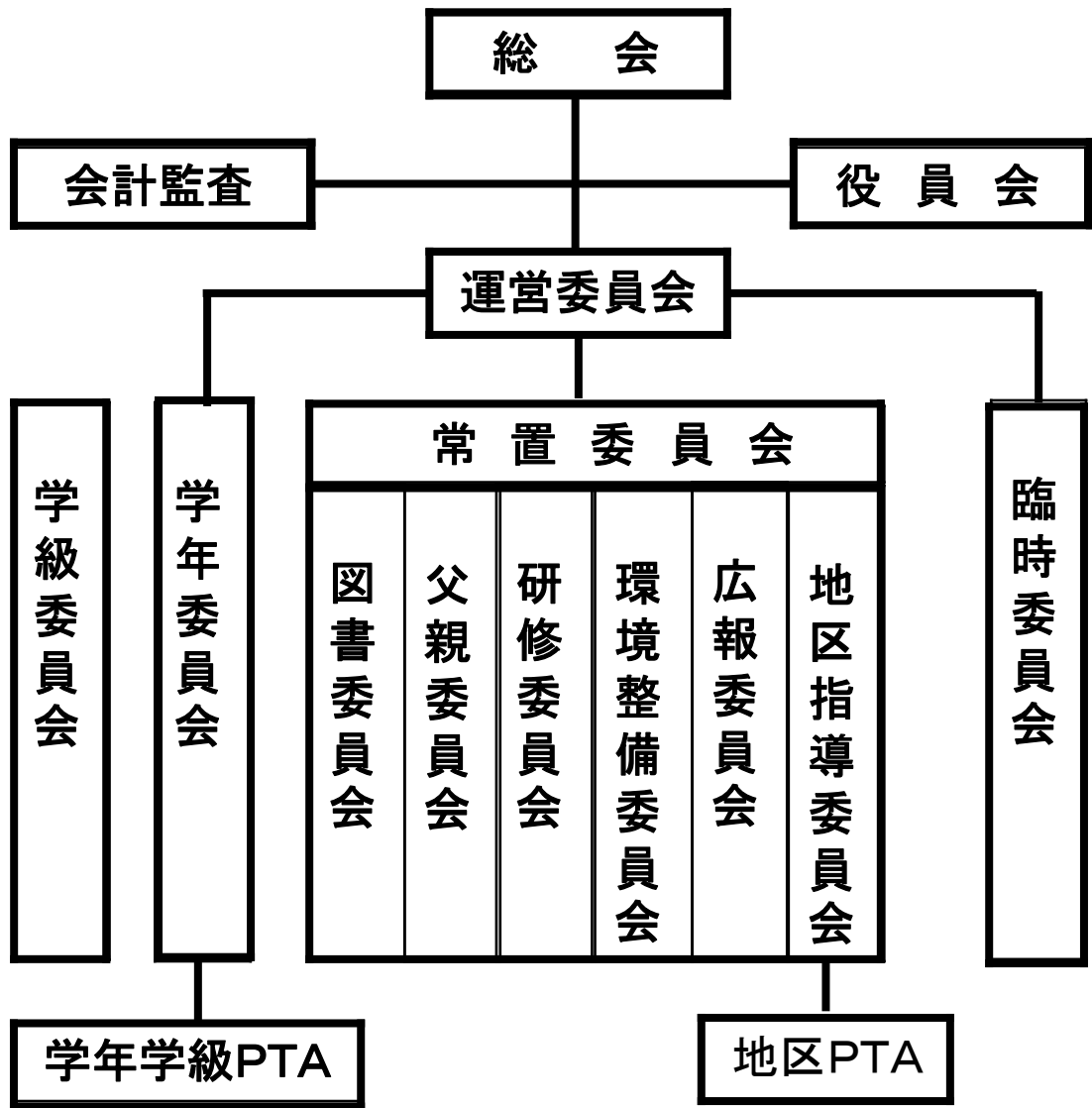
目次

| | | |
|--------------------|-------|-------|
| PTA 組織図 | | 1 |
| コンパルソリー制度とは | | 2~3 |
| 本部役員の活動 | | 4 |
| 常置委員会の活動 | | |
| * 研修委員会 | | 5 |
| * 環境整備委員会 | | 6 |
| * 図書委員会 | | 7 |
| * 父親委員会 | | 8 |
| * 広報委員会 | | 9 |
| * 地区指導委員会 | | 10 |
| 学年委員会の活動 | | |
| * 1学年委員会 | | 11 |
| * 2学年委員会 | | 12 |
| * 3学年委員会 | | 13 |
| * 4学年委員会 | | 14 |
| * 5学年委員会 | | 15 |
| * 6学年委員会 | | 16 |
| 運動会実行委員会の概要 | | 17 |
| あいさつ運動について | | 18 |
| 学校生活・PTA室利用について | | 19 |
| 子どもの安全を守るために | | 20~21 |
| 個人情報保護に関する考え方 | | 22 |
| 子どもたちを取りまく組織・団体紹介図 | | 23 |
| ☆八原小学校校歌☆彡 | | 24 |

PTA組織図

子どもが入学すると任意により
保護者はPTA会員になります

PTA会費
月額300円/会員



※総会

定期総会は年1回、春に開催されます、臨時総会は必要に応じ開くことがあります。
全会員で構成され、予算案審議、決算報告、役員・委員会の活動報告などを行います。
各種議案もここで審議されます。最高の決議機関です。(規約第19条・20条・21条)

※運営委員会

総会に次ぐ議決機関であり、役員・各委員会の委員長で構成され、
総会議案の作成・委員会の連絡調整等、活動について会員の声を反映するための委員会で、
会長が必要と認めたとき、または会員の4分の1以上の要求があったときに開催します。
(規約第22～25条)

※常置委員会

本会の活動に必要な事項について、調査、研究、立案するために設置された委員会です。
(規約第26条)

※臨時委員会

特別な事項について、必要があるときには臨時委員会を設けることができます。(規約第27条)
臨時役員会が開かれ、閉会後に解散します。

※役員会

PTA本部役員と関係教職員で構成され、相互に交流を深めながら、
子どもの教育・成長に必要な話し合いと活動を行います。役員会はPTA活動の基盤であり、
ここで出た意見や要望は運営委員会で検討され、PTA活動全体に反映されます。

※学年(学級PTA)

学年(学級)PTAは必要に応じ開かれ、学級の委員が中心となり招集、運営を行います。

コンパルソリー制度とは

1. PTA委員選出法について

八原小PTA委員選出法は、「コンパルソリー委員制度」と「ボランティア委員制度」の2つのしくみからなります(平成13年度より実施)。

「コンパルソリー委員制度」は、**子ども1人あたり**、入学から卒業までの**6年間に1回(任期1年)委員を引き受ける**ことを共通認識としようという制度です。

「ボランティア委員制度」は、自らPTA活動に参加することを希望される方々に、自由に委員会活動に参加していただくための制度です。

各常置委員会と各学年委員会は、「コンパルソリー委員」と「ボランティア委員」で構成し、両者は対等な立場で委員会の運営に協力していただくこととなります。

※但し、転入してきた場合のみ4学年までとなります。(5.6年生は免除)

2. なぜ新しいPTA委員制度が必要だったか？

新制度導入までは、毎年度第1回目の学級懇談会で、出席者の中から選出してきました。しかし、この決め方では次のような問題点がありました。

問題点

- イ) 学級懇談会への出席者が少なく、公平な委員選出ができない。
- ロ) いつも同じ人が委員を引き受ける傾向がある。
- ハ) 委員歴簿が活用されていない。
- ニ) 先生主導で委員選出をすると、保護者との関係の悪化が心配される。
- ホ) 新任や転任の先生方は、親との面識がなく声をかけづらい。

新制度では、委員歴簿の再提出をお願いし、どれくらいの方々がどの程度の頻度で委員を経験されているか調査した上で、委員経験のない方々に、子どもが卒業するまでに、一度だけ「コンパルソリー委員」を引き受けていただくこととしました。

本部役員... 6名以内

会計監査... 2名

学年委員会... 各クラス3名xクラス数

常置委員会... 各委員会10～18名x6委員会

(※1) 地区指導委員は、各地区で選出し、委員歴には算入しないものとします。→地区により児童数にばらつきがあり、本制度への算入が技術的に難しいなどの理由からです。

3、コンパルソリー委員の委嘱

「委嘱年次調査」は、新一年生の保護者に対し、入学前の保護者説明会時(2月上旬)に、実施します。転入生については、転入時に実施します。

委嘱年次は、「委嘱年次調査」結果をもとに委嘱年次(案)を本部役員会で作成します。

入学式終了後ただちに(4月上旬)、新入生保護者、転入生保護者に対して委嘱年次を通知します。

「所属委員会決定会議」はその年度に委員委嘱を受けた保護者が集まって、クラス編成終了後(4月中旬)に実施し、所属する委員会の決定後、運営委員会から委嘱されます。

希望が集中した場合は、抽選とします。

4、ボランティア委員の募集

ボランティア委員の募集は、4月に実施します。

ボランティア委員に応募した時点で、ボランティア委員は、希望する委員会に自動的に登録されます。また、複数の委員会に所属することもできますが、複数の委員会の委員長を兼ねることはできません。

5、転入者への委員の委嘱(いしょく)

八原小PTAでは、前校での委員歴に関係なく、転入年度の翌年度以降、子どもが卒業するまでに一度コンパルソリー委員の委嘱を行っています。(4学年まで)
これは、転入生の保護者の方々に、早く八原小にとけ込んでいただきたいとの願いからです。

6、“PTA活動に参加する”という言葉の意味

PTA活動にはできる限り積極的に参加していただきたいのですが、家庭のさまざまな事情(本人や児童の病気、介護、仕事、父子家庭や母子家庭、乳幼児がいる場合、出産を控えている)等で、困難な場合もあります。

八原小PTAでは、そのような場合、所属する委員会に相談した上で、可能な範囲で活動していただくようにしています。

「平日は仕事で参加できない」と言われる方は、休日や自宅でできる仕事を分担したり、「病気でとても活動できない」という方は、各委員会の活動報告を受け取るだけでも結構です。子どもが通う小学校との接点をもつていただくことが大切です。

本部役員 の 活 動



構 成 会 長 1 名 (父 母) 、 副 会 長 3 名 (父 母 ・ 副 校 長)
書 記 3 名 (父 母 ・ 教 頭) 、 会 計 2 名 (父 母 ・ 教 務 主 任)

役 割 ※ 総 会 ・ 委 員 会 ・ 役 員 会 の 開 催 、 各 種 行 事 の 統 括 サ ポ ー ト を 行 い 、 各 委 員 会 と 協 力 し て 会 員 の ま と め 役 と し て 活 動 し て い ま す 。

※ 龍ヶ崎市や八原地区の活動には会長が本会の代表として関わっています。

※ 年度初めの総会で承認された予算、活動計画に基づいた会務の処理にあたります。

学 年 委 員 会 ・ 常 置 委 員 会 の 参 加 サ ポ ー ト 各 委 員 会 を 担 当 サ ポ ー ト す る (1 委 員 会 に 役 員 1 名)

地 域 の 会 合 等 へ の 参 加

こどもを守る110番の家 (会 長)

女 性 ネ ッ ト ワ ー ク (女 性 役 員 2 名)

子 育 て ふ れ あ い セ ミ ナ ー (役 員)

龍ヶ崎市PTA連絡協議会 (役 員)

八原まちづくり協議会 (役 員)

ハートフル屋代の丘協議会 (会 長)



コ ン パ ル ソ リ ー 委 員 の 決 定

全 役 員

通 年 ☆ 会 員 へ の 周 知 と 学 校 行 事 の サ ポ ー ト

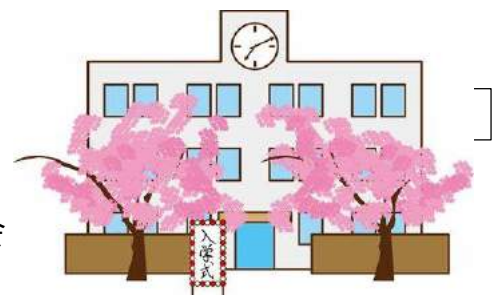
1 学 期 ★ 総 会 お よ び 役 員 引 き 継 ぎ ★ ほ っ 穂 笑 み リ サ イ ク ル 活 動
★ 入 学 式 出 席 ★ 総 会 開 催 ★ 歓 送 迎 会 ★ コ ン パ ル ソ リ ー 委 員 決 定
★ 防 災 訓 練 ★ 運 営 委 員 会 ★ 運 動 会 ★ 学 校 評 議 員 会

2 学 期 ★ 運 営 委 員 会 ★ N G O 未 来 の 子 ど も ネ ッ ト ワ ー ク へ 支 援

★ アンケート調査(課題改善のため)

3 学 期 ★ 運 営 委 員 会 (総 会 議 案) ★ 卒 業 式 出 席 ★ 新 入 生 保 護 者 説 明 会 ★ 学 校 保 健 委 員 会

★ 次 年 度 本 部 役 員 募 集



※ 本 部 役 員 の 任 期 は 1 年 と し て お り ま す が 再 任 で き ま す 。

1 年 以 上 本 部 役 員 を 務 め た 方 は 、 以 後 (第 2 子 以 降) の お 子 様 が い ら し て も
コ ン パ ル ソ リ ー 制 度 の 責 務 を 果 た さ れ た も の と し て お り ま す 。

研修委員会の活動

構成 約 10名

役割 社会性・見識を高めることを目的としています。

委員会の流れ

①委員決定後、運営委員会に出席して年間事業計画を提出します。
(担当教員と時期や内容について予め協議してください。)

②事業計画に添って活動します。

年間事業計画

- 通 年 ★給食センター見学と試食……子どもたちの健康と食の意識を向上
★工場見学……見識を高める活動として
★講師公演・講座……『家庭で楽しむドリップコーヒー』、『ヨガ講座』など

※皆様に『楽しく有意義なお時間』をお過ごし頂きたいと思っております。



環境整備委員会の活動

構成 約 10 名

役割 子どもたちの校内環境を整備することを目的としております。

委員会の流れ

①委員決定後、運営委員会に出席して年間事業計画を提出します。
(担当教員と時期や内容について予め協議してください。)

②事業計画に添って活動します。

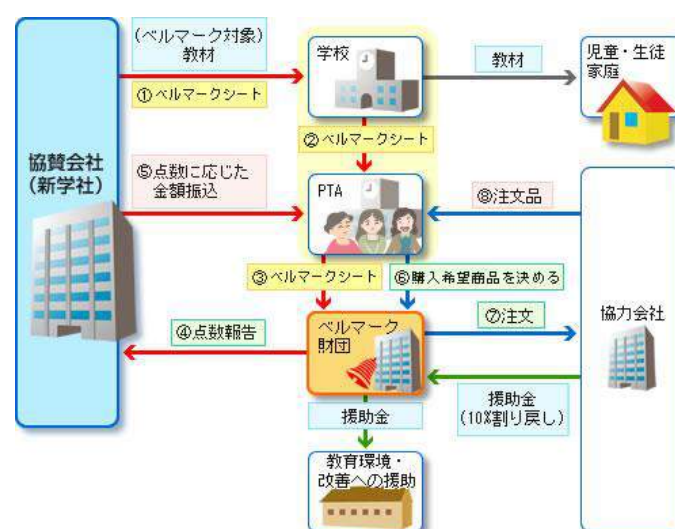
年間事業計画

通年

★奉仕作業……主にグラウンドの除草(1回/年) 全会員参加を目標に協力して行っています。



★ベルマーク作業の流れ ①～⑤の順に



※近年購入したベルマーク商品……教育ボール, ドッチビー, えんぴつ削り器

図書委員会の活動

構成 約 10 名
役割 子どもたちが利用する図書を整備しています。

委員会の流れ

- ①委員決定後、運営委員会に出席して年間事業計画を提出します。
(担当教員と時期や内容について予め協議してください。)
- ②事業計画に添って活動します。



年間事業計画

通年 ★年 1 ～ 5 回 新書のカバー掛けをします。
★必要に応じて本棚の移動など

📖 さがしやすく整理整頓
📖 きれいに長く使えるように

※【図書に関するボランティア情報】

本校では、朝の会が始まる10分前の時間に📖本の読み聞かせをする『ピピの会』がございます。

卒業生・在校生の保護者のご厚意で成り立っているボランティア活動です。
子どもたちのためにご協力いただける方は学校まで是非ご連絡をお願いします。

父親委員会の活動

- 構成 約 10名
役割 父親たちが集まって、グラウンドで利用されている遊具等の修繕を
主な活動としています。

委員会の流れ

- ①委員決定後、運営委員会に出席して年間事業計画を提出します。
(担当教員と時期や内容について予め協議してください。)
- ②事業計画に添って活動します。

委員会活動のスタイル…土日の早朝に集まり、大勢で短時間に完了させることで、負担を軽減しています。活動当日も早朝に完了させるので、休日を安心して過ごせます ♪

年間事業計画

- ★授業参観日の交通整理…近隣住民への配慮
- ★グラウンド内の遊具、階段、縄跳び台の修繕(1~2回/年)
- ★運動会の準備と後片付けをサポート
- ★PTA懇親会の参加…先生、会員同士の交流

※事業内容は、委員会で話し合い決定・実施されておりますので、年度によって活動内容が異なる場合がございます。



広報委員会の活動

構成 約 10 名
役割 広報誌などを担当しております。

委員会の流れ

- ①委員決定後、運営委員会に出席して年間事業計画を提出します。
(担当教員と時期や内容について予め協議してください。)
- ②事業計画に添って活動します。

年間事業計画

通 年 ★広報誌の発行

- 先生方の紹介
- 委員会の紹介
- クラブ活動紹介



地区指導委員会の活動

構成 約 18 名
役割 新入生保護者説明会の下校班の編成などを担当しております。

委員会の流れ

- ①委員決定後、運営委員会に出席して年間事業計画を提出します。
(担当教員と時期や内容について予め協議してください。)
- ②事業計画に添って活動します。

年間事業計画

通 年 ★児童数確認

★運動会 **駐車券** の配付

★スマホ・ケータイ教室

★転入生の登校班への編入

★新入生下校班の編成・旗当番依頼



学年委員会(各学年ごとに活動)

1 学年委員会

構成 各クラス3名

委員会の流れ

①委員決定後、運営委員会に出席して、年間事業計画を提出します。
(担当教員と時期や内容について予め協議してください。)

②事業計画に添って活動します。

※例年の活動にとらわれず、皆様の自由な発想で事業内容を決定ください

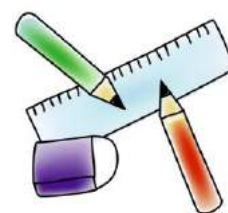
年間事業計画

通年の活動例

★親子ふれあい活動

* ボール運びリレー・じゃんけん列車

* パプリカダンス発表会



参加賞として文具を配付しています。

★授業参観後の懇談会参加



2 学 年 委 員 会

構 成 各 ク ラ ス 3 名

委 員 会 の 流 れ

①委員決定後、運営委員会に出席して、年間事業計画を提出します。
(担当教員と時期や内容について予め協議してください。)

②事業計画に添って活動します。

※例年の活動にとらわれず、皆様の自由な発想で事業内容を決定ください

年 間 事 業 計 画

通年の活動例

★親子ふれあい活動

* フラフープリレー・フラフープくぐり

* ダンス

参加賞として文具を配付しています。

★ 授業参観後の懇談会参加



3 学 年 委 員 会

構 成 各 ク ラ ス 3 名

委 員 会 の 流 れ

①委員決定後、運営委員会に出席して、年間事業計画を提出します。
(担当教員と時期や内容について予め協議してください。)

②事業計画に添って活動します。

※例年の活動にとらわれず、皆様の自由な発想で事業内容を決定ください

年 間 事 業 計 画

通年の活動例

★親子ふれあい活動

*しっぽとりゲーム

*スライム造り・ボールを使ったゲーム

参加賞として文具を配付しています。



★授業参観後の懇談会参加



4 学 年 委 員 会

構 成 各 ク ラ ス 3 名

委 員 会 の 流 れ

①委員決定後、運営委員会に出席して、年間事業計画を提出します。
(担当教員と時期や内容について予め協議してください。)

②事業計画に添って活動します。

※例年の活動にとらわれず、皆様の自由な発想で事業内容を決定ください

年 間 事 業 計 画

通年の活動例

★親子ふれあい活動

* 大玉ころがし

* 入浴剤造り

参加賞として文具を配付しています。



★授業参観後の懇談会参加



5 学 年 委 員 会

構 成

各 ク ラ ス 3 名

委 員 会 の 流 れ

①委員決定後、運営委員会に出席して、年間事業計画を提出します。
(担当教員と時期や内容について予め協議してください。)

②事業計画に添って活動します。

※例年の活動にとらわれず、皆様の自由な発想で事業内容を決定ください

年 間 事 業 計 画

通年の活動例

親子ふれあい活動

★サンドイッチ&スープ作り

★授業参観後の懇談会参加



6 学 年 委 員 会

構 成

各 ク ラ ス 3 名

委 員 会 の 流 れ

①委員決定後、運営委員会に出席して、年間事業計画を提出します。
(担当教員と時期や内容について予め協議してください。)

②事業計画に添って活動します。

※例年の活動にとらわれず、皆様の自由な発想で事業内容を決定ください

年 間 事 業 計 画

通年の活動例

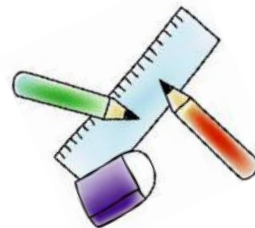
★親子ふれあい活動

* フラフープリレー

* 二人三脚リレー

★卒業記念品の配付

★授業参観後の懇談会参加





運動会実行委員会の概要

*令和2年度の総会で運動会の準備や後片付けを全会員の代表者(本部役員・各委員会・ボランティア委員)で行うことになりました

【運動会実行委員会組織図】子どもたちのために…会員が助け合って準備と片付け

運動会実行委員長(PTA会長)

運動会実行委員会(PTA本部役員・父親委員)

| 駐車場担当 | 会場担当 | 入場担当 |
|---|---|---|
| *駐車場の交通整理と 違法駐車防止の呼びかけ *体育館裏側に開設する 荷物一時預かり所の運営 | *運動会のテント設営と 撤去 *トイレ等使用箇所の片 付けと清掃 | *開門時の入場整理と案内 (6⇒1⇒2⇒3⇒4⇒5学 年の順番に入場) |
| 本部役員(2) 父親委員(5~7) 図書委員(1) 研修委員(1) 環境委員(1) 広報委員(1) 地区委員(1) 学年委員(6:各学年1) ボランティア委員(募集) | 本部役員(2) 父親委員(5~7) 図書委員(1) 研修委員(1) 環境委員(1) 広報委員(1) 地区委員(1) 学年委員(6:各学年1) ボランティア委員(募集) | 本部役員(2) 父親委員(5~7) 図書委員(1) 研修委員(1) 環境委員(1) 広報委員(1) 地区委員(1) 学年委員(6:各学年1) ボランティア委員(募集) |

あいさつ運動について



毎月初めに5日間のみ行われている『あいさつ運動』は子どもたちの健全な心を保つための重要な活動として恒例化しております。

1) PTA会員であれば誰でも参加可能です。

保護者の内発的な協力がもっとも必要とされる活動であるため、より多くの参加をお待ちしております。

※参加が可能な場合、下記の点にご協力をお願いいたします ❀

- ① 保護者証の装着
- ② 送迎ルールの厳守



学 校 生 活

○ 保護者証

- ・来校する際は、外部の方と保護者の区別をするため、必ず携行してください。
- ・紛失の際は、担任の先生に再発行の依頼をしてください。

★PTA活動について不明な点は、学級の委員に遠慮なくお尋ねください。

P T A 室 の 利 用

- ◇ PTA室はB棟1階の手前から二つ目の部屋です。
- ◇ この部屋は、役員・委員会の会合に使用できます。
- ◇ 使用後は、電源のoffを確認してから職員室へ報告後に退出してください。
- ◇ PTA室の利用は、あらかじめ学校へご相談ください。

【PTA室利用】平日 8 : 30 ~ 16 : 30

※ その他の学校施設の利用については、学校におたずねください。

子どもの安全を守るために

各家庭での地域の見守り

下校の迎えや外出時に、保護者証を携行して見守る。

※各家庭に保護者証を配付します。卒業まで使用します。

○不審な電話にご注意下さい

個人情報を得る為の電話が多く、より巧妙になっています。警察や市役所、学校などの名前をかたり、個人情報を聞こうとします。

○子どもには⇒自分で答えずに『わかりません。親に電話をかわります』等

※各家庭で対策を考え、ご家庭で徹底してください。

♂ こどもを守る110番の家

龍ヶ崎市立八原小学校 PTAの運営事業として、子どもが犯罪に巻き込まれそうになった場合に逃げ込めるよう、龍ヶ崎市統一の『こどもを守る110番の家』というプレートをご協力くださる保護者及び地域の店舗に設置していただいています。

困った時は110番

困った時や異常があった時にはすぐ110番通報し、学校にも連絡してください。



警察署よりお知らせ

110番は、事件・事故が発生した場合の緊急通報用電話です。
緊急を要さない相談・案内・要望等は、下記までご連絡ください。

龍ヶ崎警察署

0297-62-0110

#9110 (プッシュ回線)

八原小学校PTA個人情報保護に関する考え方

八原小学校PTAの保有する個人情報は、PTA会員名簿として保管し、PTA活動を運営するにあたって必要な場合のみ利用します。会員名簿については、学校にて厳重に管理しており、PTA活動のみ利用しております。

子どもたちを取りまく 組織・団体紹介図



八原小学校

令和2年11月現在

地域合同防災訓練

★稲敷広域消防本部、龍ヶ崎市、八原地区、学校、ボランティア、協力団体ほか、龍ヶ崎市で災害が発生した際に、地元住民・学校・行政(市)が連携し、避難・救助の拠点としての震災救援所を想定した訓練を実施。

八原地区まちづくり協議会

★防犯パトロール協力
PTA会員が八原まちづくり協議会を通じて、地域や子供の環境についてともに考え取り組む。

学 校

『一人一人を生かし、創造力に富み
心豊かにたくましく生きる子どもの育成』

P T A

龍ヶ崎市PTA連絡協議会

★龍ヶ崎市立の全小中学校が参加
各単位PTA相互の連絡協調を図るとともに、共通の目的達成のために努力し、単位PTAの向上発展と、教育の健全な復興に寄与している。

共 有

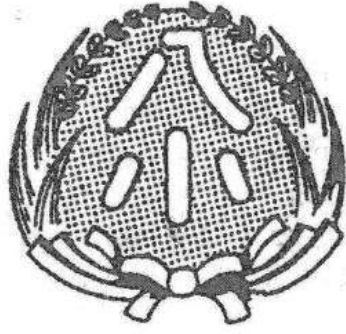
龍ヶ崎市

学童保育ルーム

保護者が就労などにより、昼間留守になる家庭の子どもを対象にした、下校後の生活の場。

子どもを守る110番の家

☆龍ヶ崎警察署との連携
子どもたちが、登下校時および下校後に、知らない人から「不審な声かけ・痴漢・つきまとい行為」等の被害を受けたり、身の危険を感じた場合に、助けを求めることができる非常通報箇所を設置する、八原小PTAで協力している事業。



作詞 瀧澤不二雄
作曲 神永卓郎

- 一 八原の丘のさみどりに
小鳥の声を聴きながら
みんな仲よし一列の
行く手に春の陽が昇る
※声高く歌え少年の夢
八原小わがふるさと我が母校
- 二 八原の丘の夏木立
泳げ走れ投げよ跳べ
希望は強い体から
未来は強い心から
※斉唱
- 三 八原の丘の秋の風
稔りゆたかなわが広野
力あわせて光ある
明日の郷土を築こうよ
※斉唱
- 四 八原の丘の北斗
星寒い夜も日も乗りこえて
ひとすじ進むわが道に
やがて芽をふく春が待つ
※斉唱

— 令和2年11月作成 PTA本部 —

<http://www.city.ryugasaki.ibaraki.jp/yaharasyou/pta/index.html>