

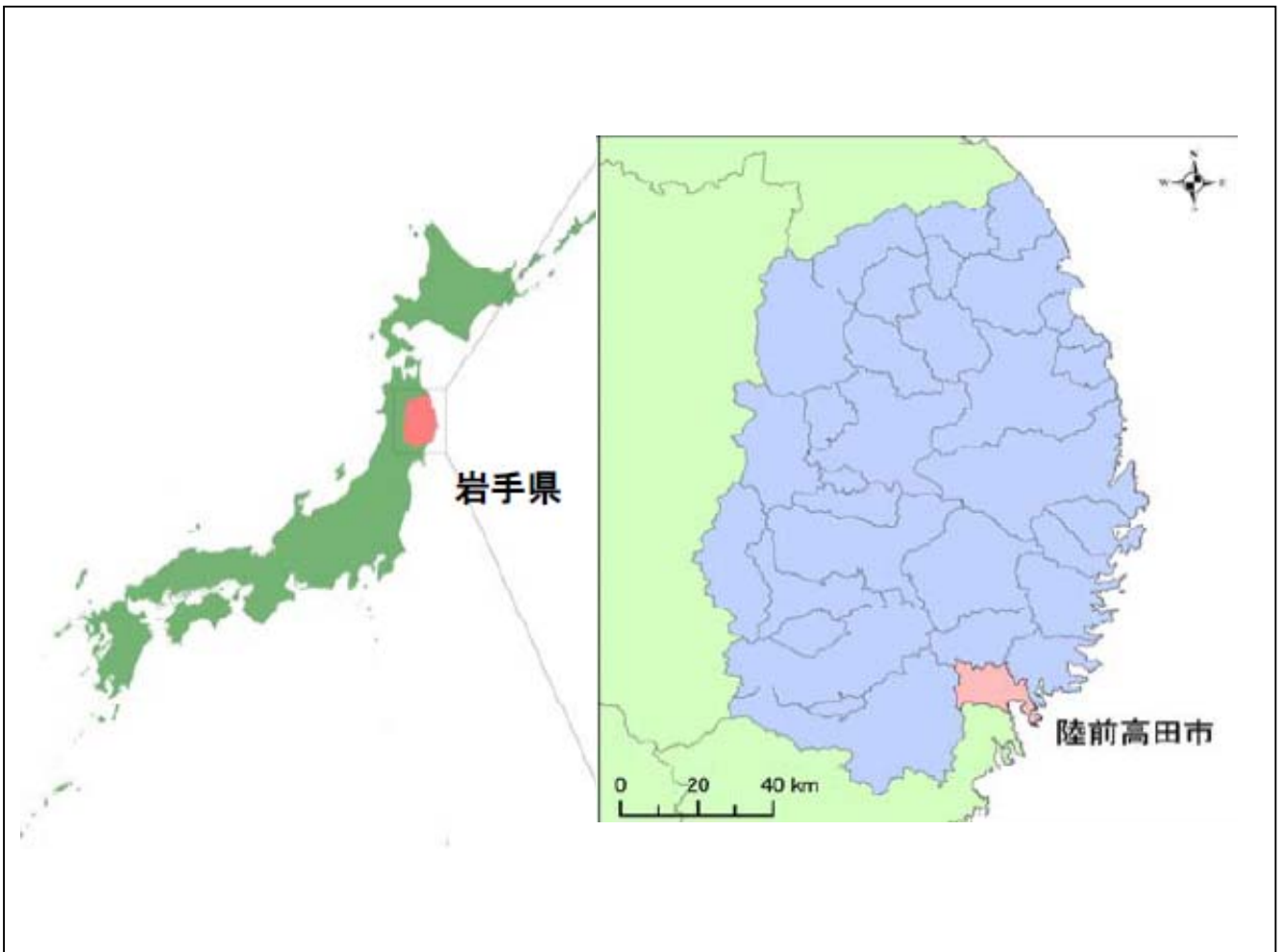
一人ひとりが リーダーになろう

～今できることの気づきを～



平成30年1月20日
龍ヶ崎市立文化会館

陸前高田市 防災士 武藏野 美和









大切なものを守るためにはわが身の安全

- 逃げれば助かった命
- 知らないものは対応できない。知ってる！を増やす。
 - * あなたがきっと逃げること
 - * 絶対安全というところまで逃げるということ
 - * 困っている人がいたら声をかけられること
 - * 私の知っているはあなたが知りたかったこと
- 危ない場所には戻らない。てんでんこに逃げる。
- 話し合っでどこで落ち合うか決めておく。
- 日頃から、助けてほしいと言える関係。

マニュアルの落とし穴

- 広い地域の全体としてのあり方が書いてある
- 個々の特性は生かされていない
- 家族構成等で必要なものは千差万別
- おかしいなと疑ってみる目を養う
- 避難とは安全な場所に身を置くこと
- 避難所に行くこと自体リスクとされる
- 家の中で安全に暮らせる工夫

命を守ることを考えられれば あなたがリーダーです

- ・子どもの安全第一に考える親のあなたがリーダー
- ・一緒に住んでいる人の薬の飲み方を知っている
- ・アレルギーがあるので、食べ物確保を考えている
- ・非常時の連絡先、かかりつけを持っている
- ・知識を得た自分が、教える立場になる
- ・トップダウンではなくすそ野の広い活動

<http://naganokai.com/wp-content/uploads/2017/11/75b2d7a5a32b47014901f73c986a43>

ダウンロードしてみよう

86.pdf

<p>被災者支援情報チェックリスト</p> <p>フローに沿って支援情報チェック</p> <ul style="list-style-type: none"> ●災害時特有の制度を知りたい.....①へ ●お金の支援制度(借付・貸付).....②へ ●住宅の修理・再建の支援制度.....④へ ●仮設住宅・公営住宅.....③へ ●個人が抱えるローンの悩み.....⑤へ ●子ども・教育の支援制度.....⑦へ ●雇用・事業の支援制度.....⑧へ ●税金・保険料などの減額制度.....⑥へ <p>詳しくは、各制度の①(内)に記載された窓口等にご相談下さい。</p> <p>関東弁護士会連合会 Kanto Federation of Bar Associations ※印刷・コピーは無料。書き取り可。</p>	<p>① 災害時特有の制度・制度</p> <p>② お金の支援制度(借付・貸付)</p> <p>③ 仮設住宅・公営住宅</p> <p>④ 住宅の修理・再建の支援制度</p> <p>⑤ 個人が抱えるローンの悩み</p> <p>⑥ 税金・保険料などの減額制度</p> <p>⑦ 子ども・教育の支援制度</p> <p>⑧ 雇用・事業の支援制度</p>	<p>⑨ 命の支援制度(おちえる)</p> <p>⑩ 命の支援制度(借りられる)</p>	<p>⑪ 住宅の修理・再建の支援制度</p> <p>⑫ 仮設住宅・公営住宅</p>
<p>被災者支援情報チェックリスト</p> <p>フローに沿って支援情報チェック</p> <p>詳しくは、各制度の①(内)に記載された窓口等にご相談下さい。</p>	<p>① 災害時特有の制度・制度</p> <p>② お金の支援制度(借付・貸付)</p> <p>③ 仮設住宅・公営住宅</p> <p>④ 住宅の修理・再建の支援制度</p> <p>⑤ 個人が抱えるローンの悩み</p> <p>⑥ 税金・保険料などの減額制度</p> <p>⑦ 子ども・教育の支援制度</p> <p>⑧ 雇用・事業の支援制度</p>	<p>⑨ 命の支援制度(おちえる)</p> <p>⑩ 命の支援制度(借りられる)</p>	<p>⑪ 住宅の修理・再建の支援制度</p> <p>⑫ 仮設住宅・公営住宅</p>

この被災者支援情報のチェックリストは、配布・書き取り自由です。個人・団体問わず周囲に積極的に配布し、平時から備えることで、災害時に支援制度を確実に利用し、災害からの復旧・復興につなげて下さい。

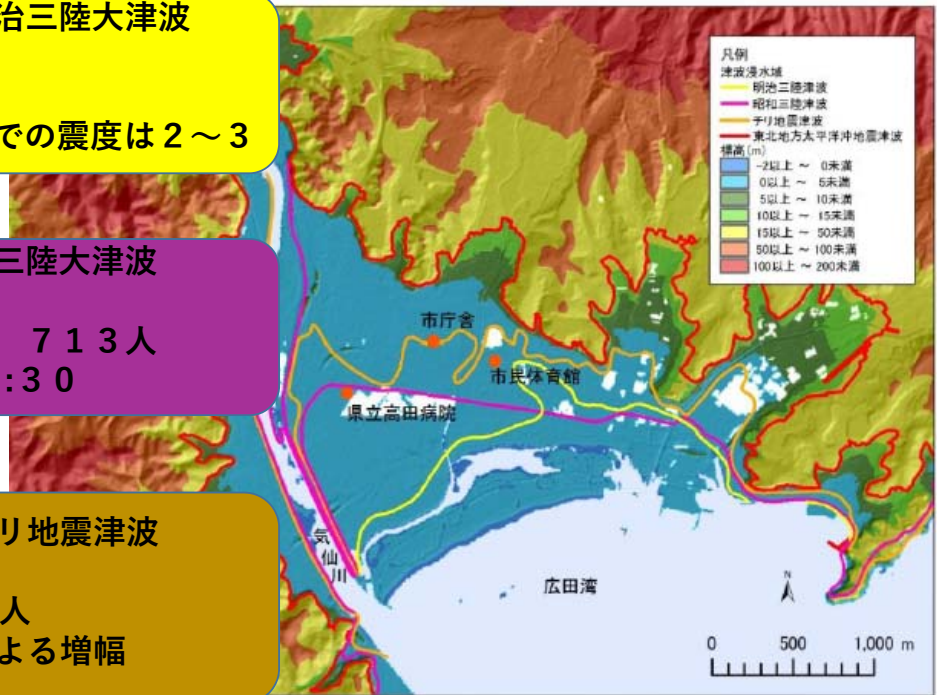
点線に沿って切り取り、折りましたんで平時から携行を

過去の歴史から見る津波被害は生かされているのか

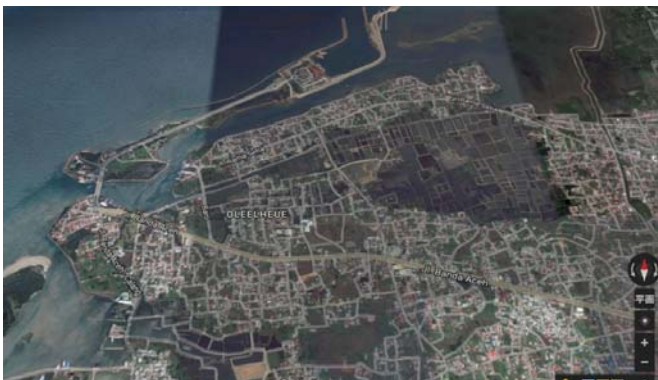
1896. 6. 15 明治三陸大津波
 遡上高 33.2m
 死者 18,158人
 M8.2だったが、陸での震度は2~3

1933. 3. 3 昭和三陸大津波
 遡上高 28.7m
 死者 行方不明者 2,713人
 M8.1震度4~5 午前2:30

1960. 5. 24 チリ地震津波
 津波高 8m
 死者 行方不明者 53人
 遠隔地震 三陸地形による増幅



2004年スマトラ地震での津波被害地アチェ州バンダーチェ



2011年東日本大震災津波での陸前高田市高田松原



災害リスク×レジリエンス

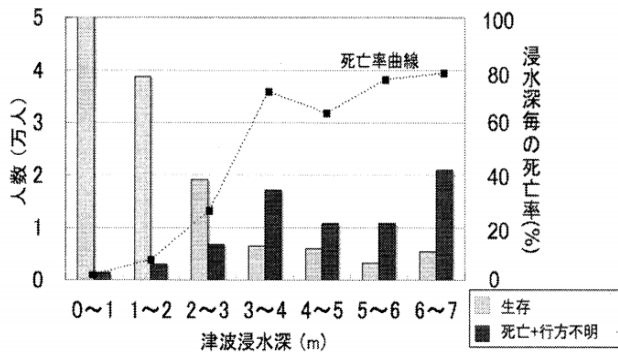


図-8 浸水深 - 人的被害関係

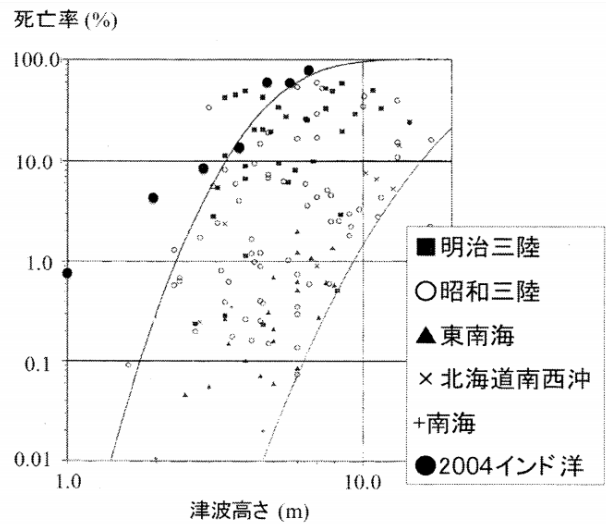
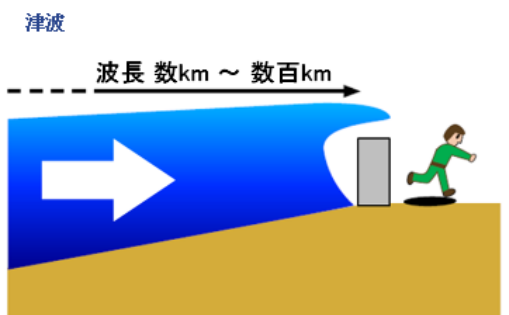
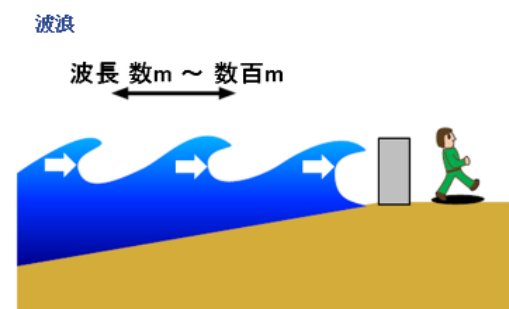


図-9 津波高さ - 死亡率関係 (河田(1997)に加筆)

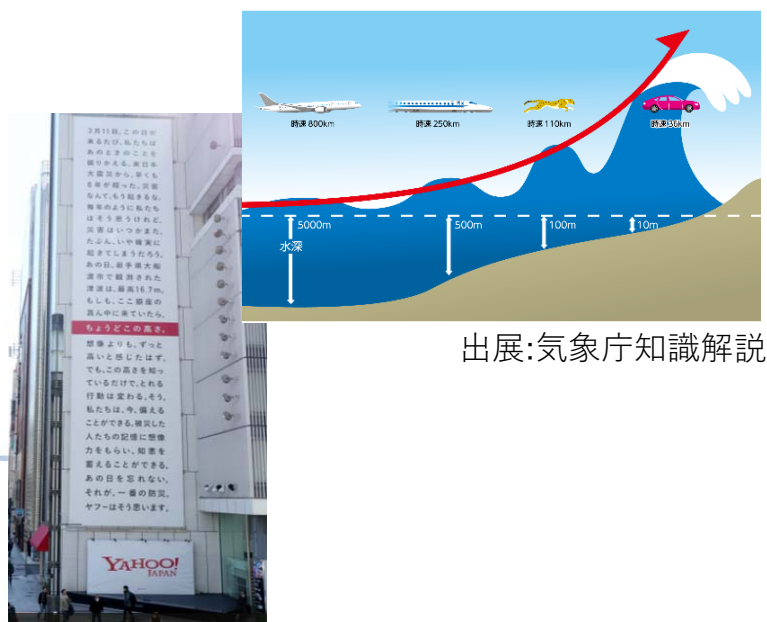
『知らない』ことは被害を増幅させる



海底から海面まで海水全体が押し寄せる



海面付近の海水だけが押し寄せる



出展: 気象庁知識解説

時速36キロは100 mオリンピック記録でずっと逃げ続けること。見てから逃げたのでは助からない。



当たり前前の反対の言葉を知っていますか
あることが必然

有ることが難しい

あ・り・が・と・う

本日の出会いに感謝