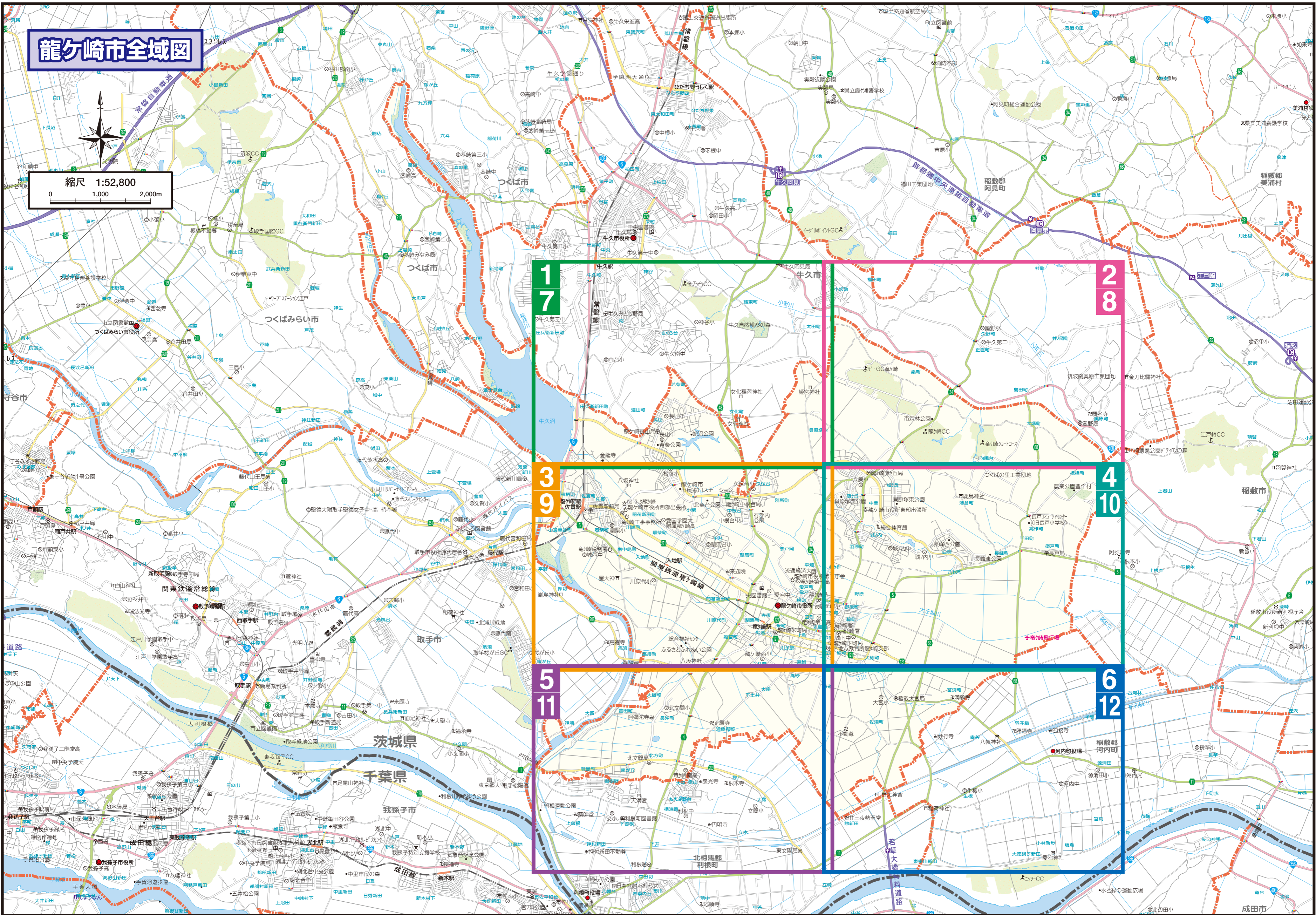


# 龍ヶ崎市全域図



縮尺 1:52,800

0 1,000 2,000m

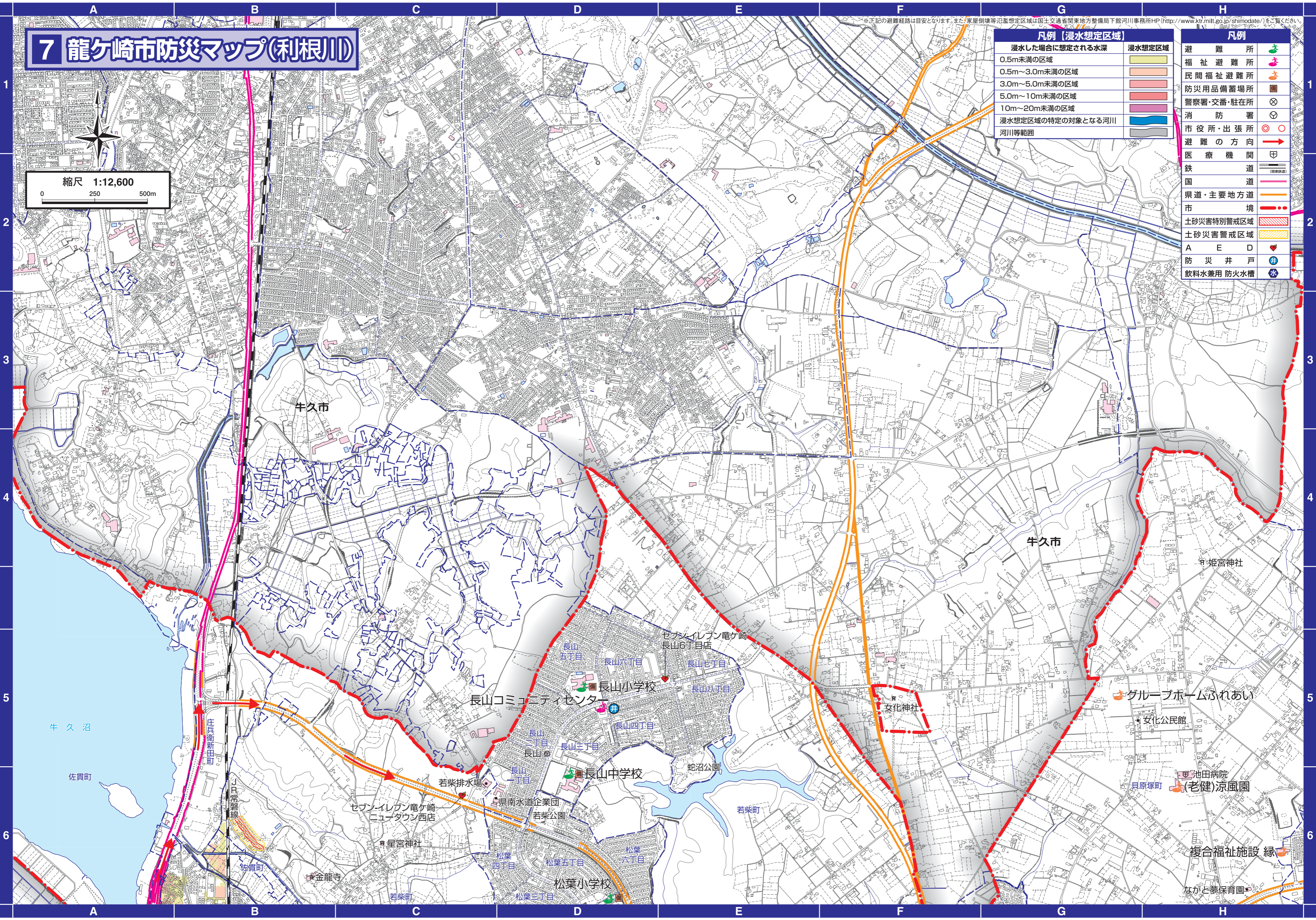


# 7 龍ヶ崎市防災マップ(利根川)

※下記の避難経路は目安となります。また、家屋倒壊等氾濫想定区域は国土交通省関東地方整備局下館河川事務所HP (<http://www.ktr.mlit.go.jp/shimodate/>) をご覧ください。

凡例【浸水想定区域】		凡例	
浸水した場合に想定される水深	浸水想定区域	避難所	
0.5m未満の区域		福祉避難所	
0.5m～3.0m未満の区域		民間福祉避難所	
3.0m～5.0m未満の区域		防災用品備蓄場所	
5.0m～10m未満の区域		警察署・交番・駐在所	
10m～20m未満の区域		消防署	
浸水想定区域の特定の対象となる河川		市役所・出張所	
河川等範囲		避難の方向	
		医療機関	
		鉄道	
		国道	
		県道・主要地方道	
		市境	
		土砂災害特別警戒区域	
		土砂災害警戒区域	
		A E D	
		防災井戸	
		飲料水兼用防火水槽	

縮尺 1:12,600  
0 250 500m



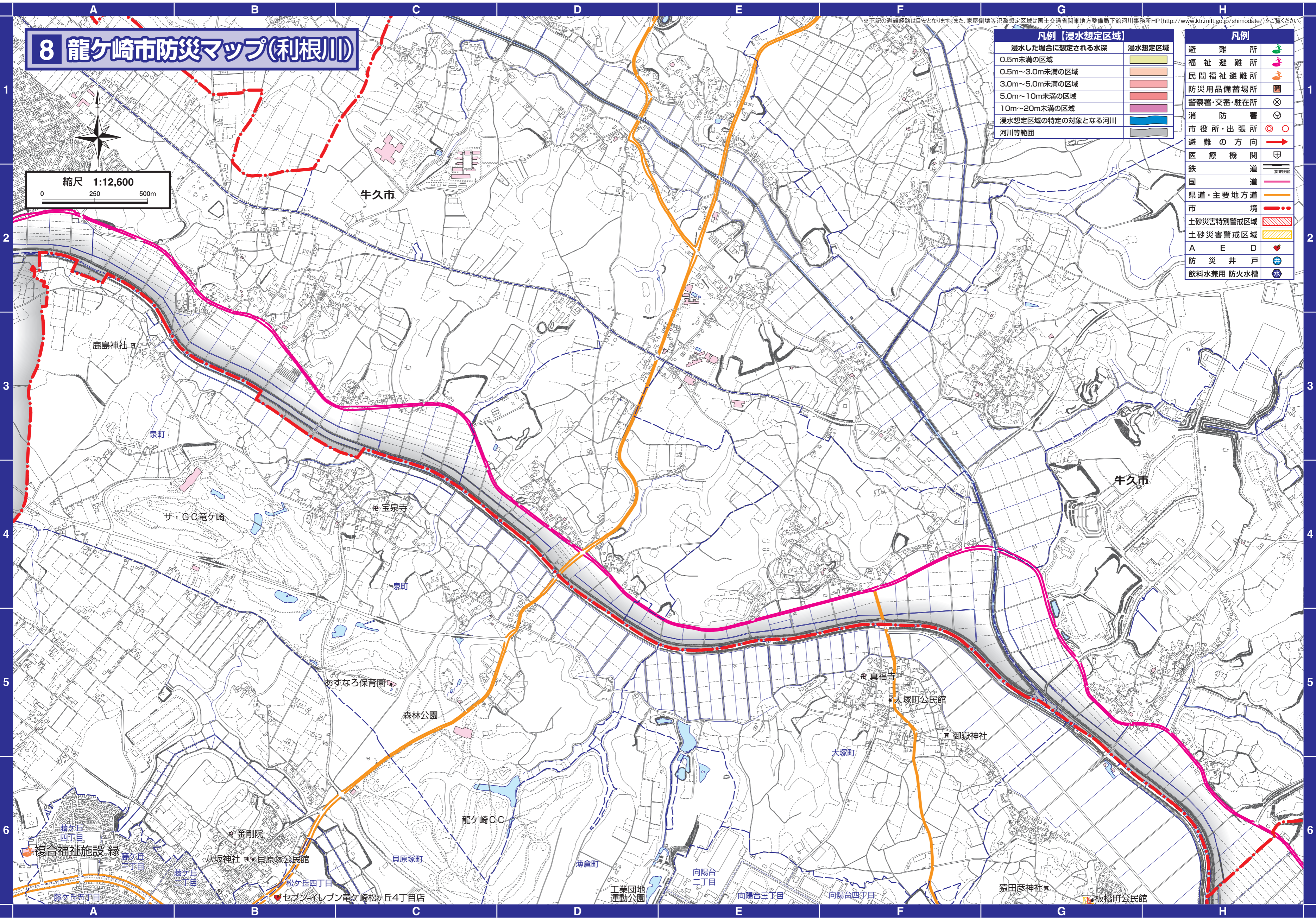
# 8 龍ヶ崎市防災マップ(利根川)

※下記の避難経路は目安となります。また、家屋倒壊等氾濫想定区域は国土交通省関東地方整備局下館河川事務所HP(<http://www.ktr.mlit.go.jp/shimodate/>)をご覧ください。

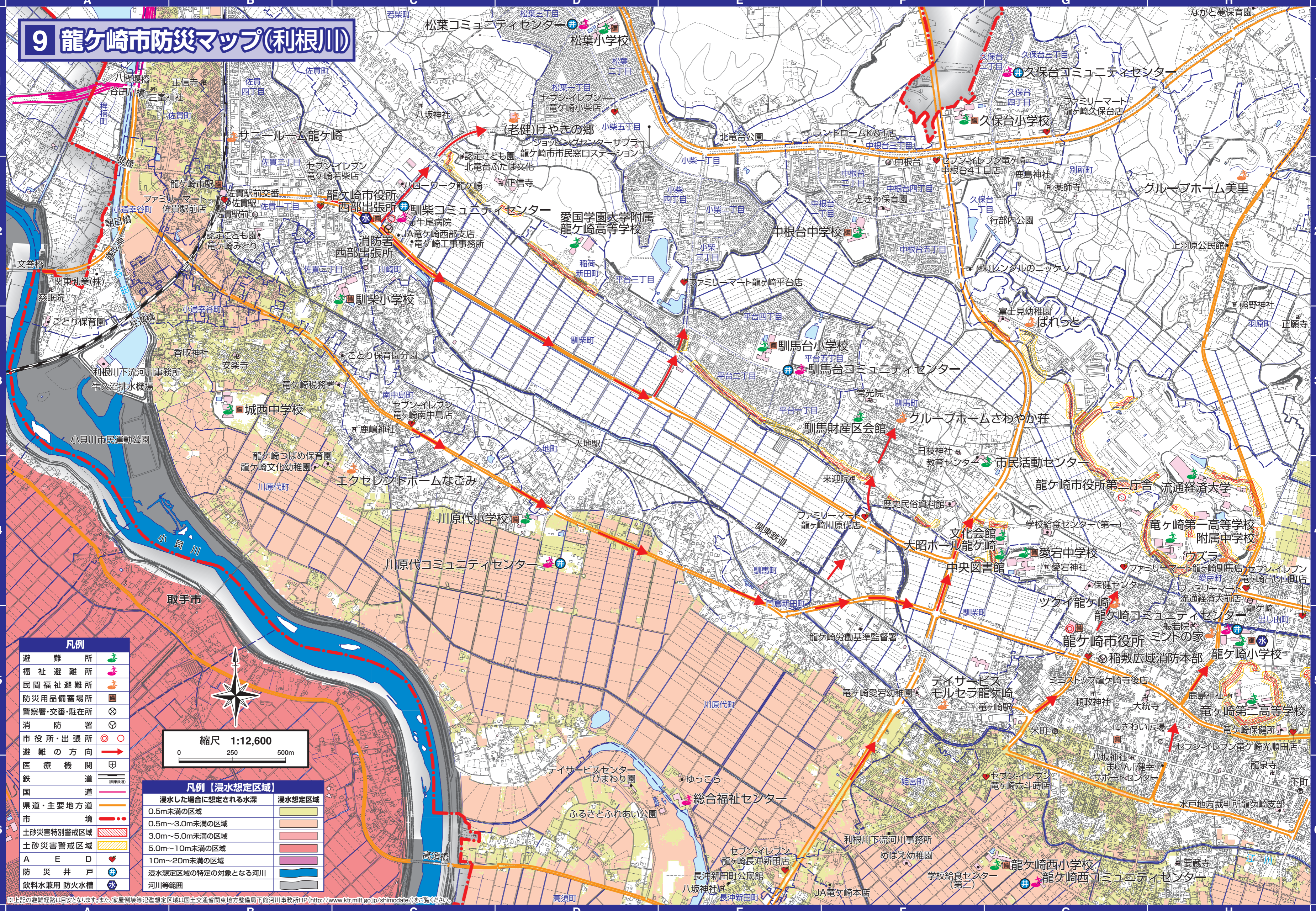
凡例【浸水想定区域】	
浸水した場合に想定される水深	浸水想定区域
0.5m未満の区域	
0.5m~3.0m未満の区域	
3.0m~5.0m未満の区域	
5.0m~10m未満の区域	
10m~20m未満の区域	
浸水想定区域の特定の対象となる河川	
河川等範囲	

凡例	
避難所	
福祉避難所	
民間福祉避難所	
防災用品備蓄場所	
警察署・交番・駐在所	
消防署	
市役所・出張所	
避難の方向	
医療機関	
鉄道路	
国	
県道・主要地方道	
市境	
土砂災害特別警戒区域	
土砂災害警戒区域	
A E D	
防災井戸	
飲料水兼用防火水槽	

縮尺 1:12,600



# 9 龍ヶ崎市防災マップ(利根川)



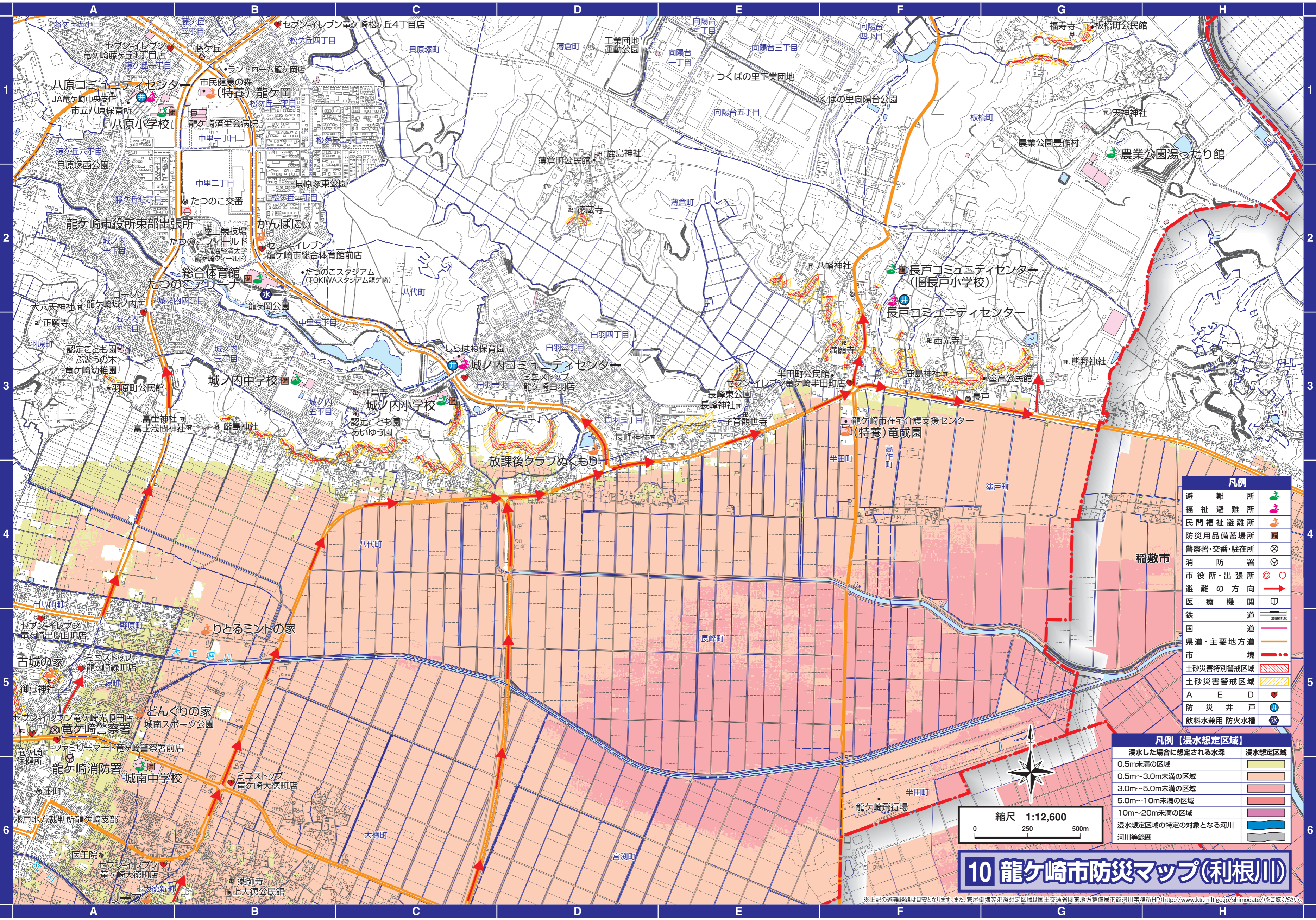
- 凡例**
- 避難所
  - 福祉避難所
  - 民間福祉避難所
  - 防災用品備蓄場所
  - 警察署・交番・駐在所
  - 消防署
  - 市役所・出張所
  - 避難の方向
  - 医療機関
  - 鉄道
  - 国道
  - 県道・主要地方道
  - 市境
  - 土砂災害特別警戒区域
  - 土砂災害警戒区域
  - A E D
  - 防災井戸
  - 飲料水兼用 防火水槽

**凡例 (浸水想定区域)**

浸水した場合に想定される水深	浸水想定区域
0.5m未満の区域	
0.5m~3.0m未満の区域	
3.0m~5.0m未満の区域	
5.0m~10m未満の区域	
10m~20m未満の区域	
浸水想定区域の特定の対象となる河川	
河川等範囲	



※上記の避難経路は目安となります。また、家屋倒壊等氾濫想定区域は国土交通省関東地方整備局下河川事務所HP (<http://www.ktr.mlit.go.jp/shimodate/>) をご覧ください。



凡例	
避難所	
福祉避難所	
民間福祉避難所	
防災用品備蓄場所	
警察署・交番・駐在所	
消防署	
市役所・出張所	
避難の方向	
医療機関	
鉄道	
国道	
県道・主要地方道	
市境	
土砂災害特別警戒区域	
土砂災害警戒区域	
A E D	
防災井戸	
飲料水兼用防火水槽	

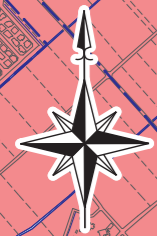
凡例【浸水想定区域】	
浸水した場合に想定される水深	浸水想定区域
0.5m未満の区域	
0.5m～3.0m未満の区域	
3.0m～5.0m未満の区域	
5.0m～10m未満の区域	
10m～20m未満の区域	
浸水想定区域の特定の対象となる河川	
河川等範囲	



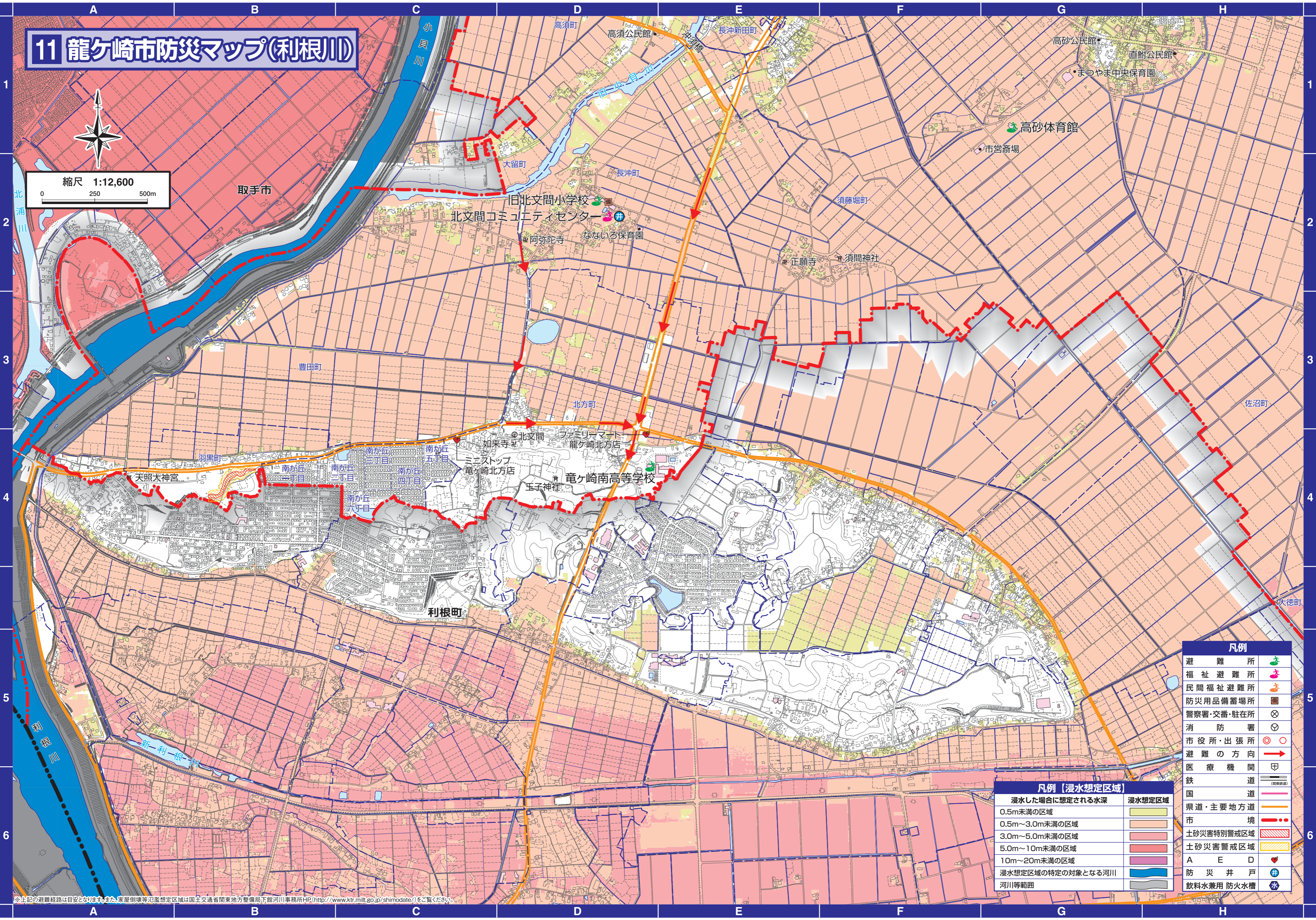
# 10 龍ヶ崎市防災マップ(利根川)

※上記の避難経路は目安となります。また、家屋倒壊等氾濫想定区域は国土交通省関東地方整備局下館河川事務所HP (<http://www.ktr.mlit.go.jp/shimodate/>) をご覧ください。

# 11 龍ヶ崎市防災マップ(利根川)



縮尺 1:12,600  
0 250 500m

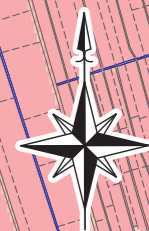


凡例	
避難所	
福祉避難所	
民間福祉避難所	
防災用品備蓄場所	
警察署・交番・駐在所	
消防署	
市役所・出張所	
避難の方向	
医療機関	
鉄道路	
国道	
県道・主要地方道	
市境	
土砂災害特別警戒区域	
土砂災害警戒区域	
A E D	
防災井戸	
飲料水兼用防火水槽	

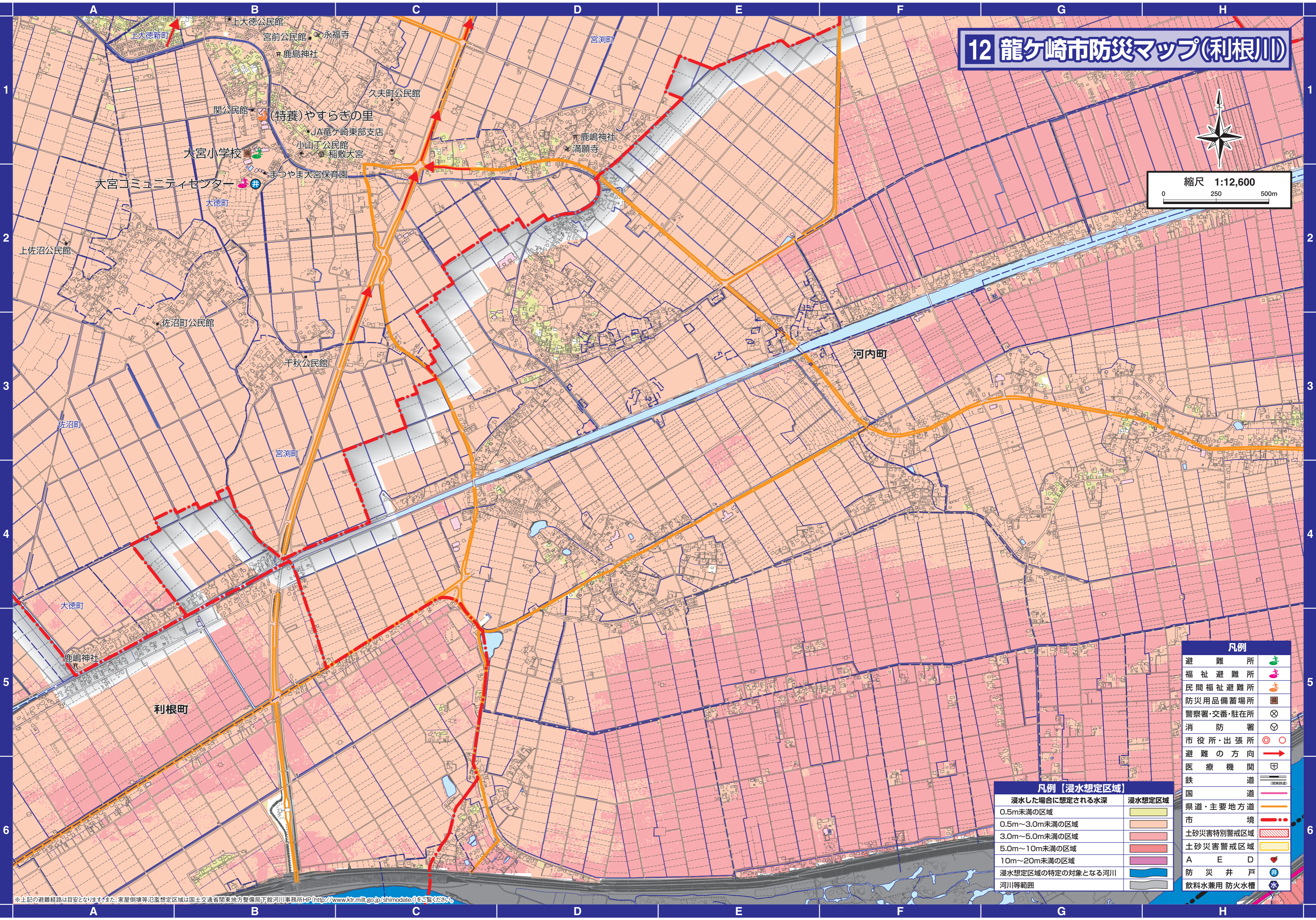
凡例【浸水想定区域】	
浸水した場合に想定される水深	浸水想定区域
0.5m未満の区域	
0.5m~3.0m未満の区域	
3.0m~5.0m未満の区域	
5.0m~10m未満の区域	
10m~20m未満の区域	
浸水想定区域の特定の対象となる河川	
河川等範囲	

※上記の避難経路は目安となり、また、家屋倒壊等氾濫想定区域は国土交通省関東地方整備局下館河川事務所HP(<http://www.ktr.mlit.go.jp/shimodate/>)をご覧ください。

# 12 龍ヶ崎市防災マップ(利根川)



縮尺 1:12,600  
0 250 500m



凡例	
避難所	
福祉避難所	
民間福祉避難所	
防災用品備蓄場所	
警察署・交番・駐在所	
消防署	
市役所・出張所	
避難の方向	
医療機関	
鉄道	
国道	
県道・主要地方道	
市境	
土砂災害特別警戒区域	
土砂災害警戒区域	
A E D	
防災井戸	
飲料水兼用防火水槽	

凡例【浸水想定区域】	
浸水した場合に想定される水深	浸水想定区域
0.5m未満の区域	
0.5m～3.0m未満の区域	
3.0m～5.0m未満の区域	
5.0m～10m未満の区域	
10m～20m未満の区域	
浸水想定区域の特定の対象となる河川	
河川等範囲	

※上記の避難経路は目安となります。また、家屋倒壊等氾濫想定区域は国土交通省関東地方整備局下館河川事務所HP(<http://www.ktr.mlit.go.jp/shimodate/>)をご覧ください。