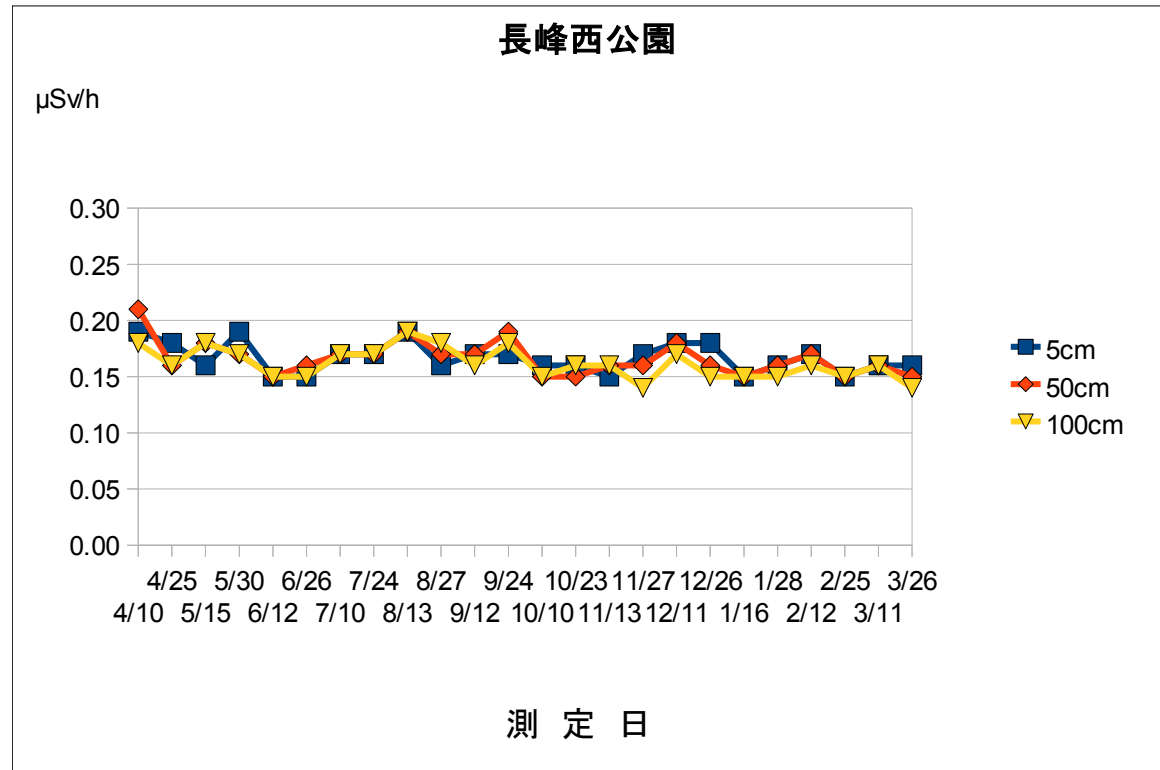


平成24年度 空間放射線量測定結果の推移

施設名	長峰西公園				
測定場所	公園中央				
測定日	時刻	天候	5cm	50cm	100cm
4/10	15:25	曇	0.19	0.21	0.18
4/25	9:00	曇	0.18	0.16	0.16
5/15	10:30	曇	0.16	0.18	0.18
5/30	15:10	晴	0.19	0.17	0.17
6/12	9:50	曇	0.15	0.15	0.15
6/26	15:35	晴	0.15	0.16	0.15
7/10	16:20	晴	0.17	0.17	0.17
7/24	15:15	曇	0.17	0.17	0.17
8/13	14:20	晴	0.19	0.19	0.19
8/27	15:35	晴	0.16	0.17	0.18
9/12	15:10	晴	0.17	0.17	0.16
9/24	14:55	晴	0.17	0.19	0.18
10/10	15:35	晴	0.16	0.15	0.15
10/23	10:15	晴	0.16	0.15	0.16
11/13	14:00	曇	0.15	0.16	0.16
11/27	16:05	晴	0.17	0.16	0.14
12/11	9:05	晴	0.18	0.18	0.17
12/26	9:00	晴	0.18	0.16	0.15
1/16	15:10	雪	0.15	0.15	0.15
1/28	15:05	晴	0.16	0.16	0.15
2/12	15:30	曇	0.17	0.17	0.16
2/25	15:20	晴	0.15	0.15	0.15
3/11	15:30	晴	0.16	0.16	0.16
3/26	15:30	晴	0.16	0.15	0.14

単位：μSv/h



測定は、NaIシンチレーション式サーベイメータ（日立アロカ社製：TCS-172B）を使用しています。