

# スマート農業を導入しませんか？

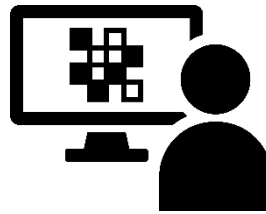
龍ヶ崎市では、AI、ICTなどの先端技術を活用した農業技術、いわゆる「スマート農業」による農業経営の省力化や高品質生産を実現するための支援として、スマート農業導入に係る費用の一部を補助します。

## 〈 事業の内容 〉

## 〈 補助金の額 〉

### 営農支援システムの導入支援

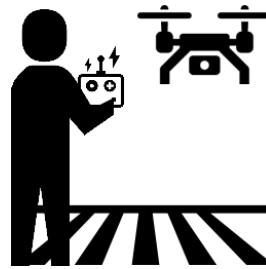
圃場管理や栽培管理、作業予測など営農支援ツールの利用に対する費用を支援します。



**30** 万円（上限）  
【補助率】10/10

### 農業用ドローン活用への支援

農業用ドローンを活用した肥料及び農薬散布をする際に必要となるライセンスの講習費用の一部を支援します。

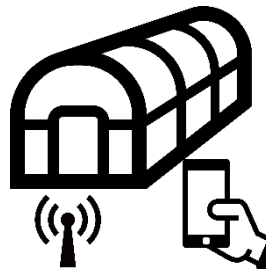


**20** 万円（上限）  
【補助率】1/3

※農産物の輸出に取り組んでいる場合  
補助率1/2、上限30万円

### 圃場管理システム（センサー）導入支援

水田の水管理の省力化を図るための水位センサー導入やハウス施設内の環境モニタリングシステム導入費用の一部を支援します。



**20** 万円（上限）  
【補助率】1/3

※農産物の輸出に取り組んでいる場合  
補助率1/2、上限30万円

### 交付対象者

市内に住所を有する以下のいずれかに該当する農業者

- ・認定農業者又は認定新規就農者
- ・たつのこ産直市場出荷者

お問合せ

龍ヶ崎市 市民経済部農業政策課 農業戦略グループ  
TEL 0297-64-1111(内線430)