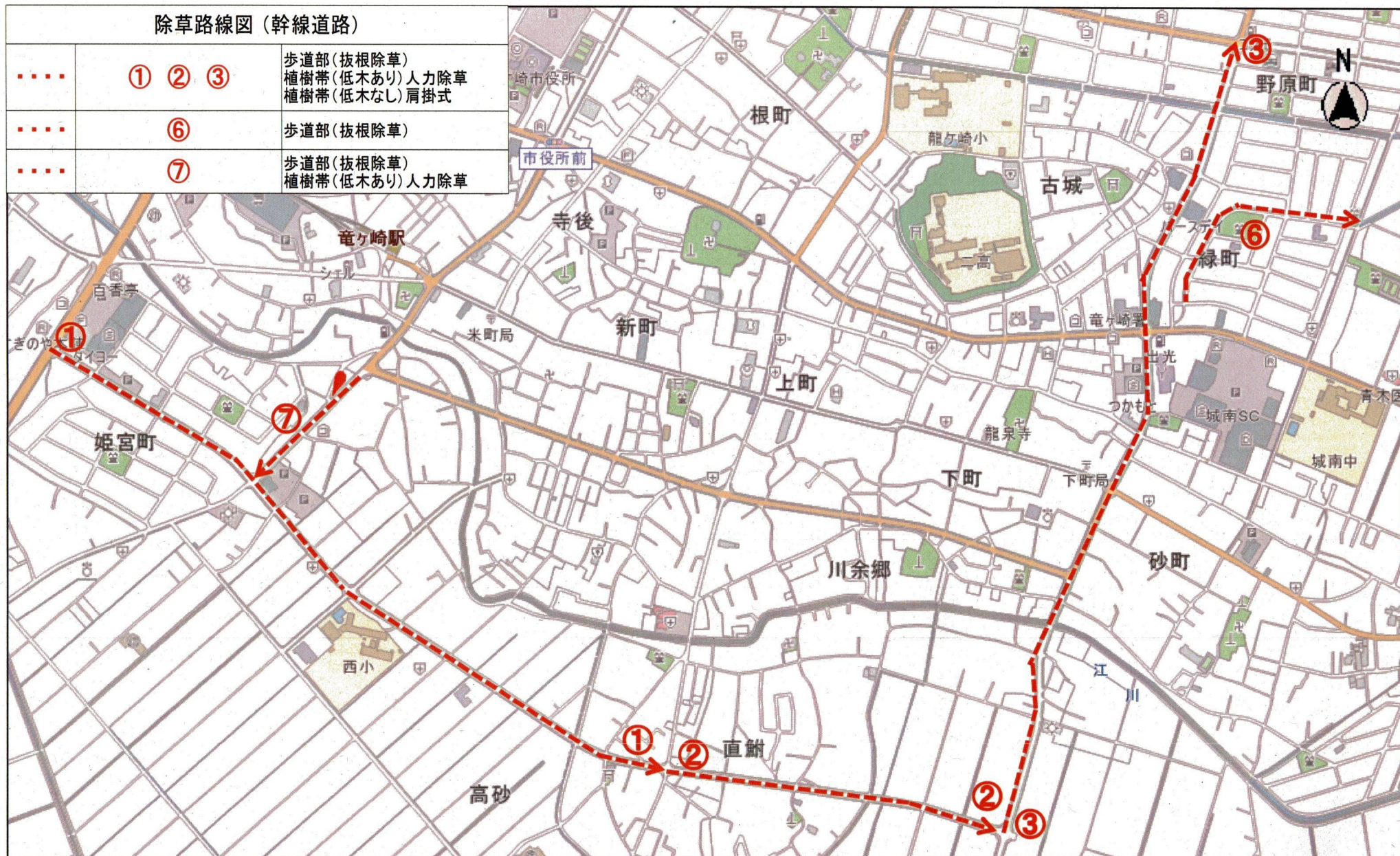
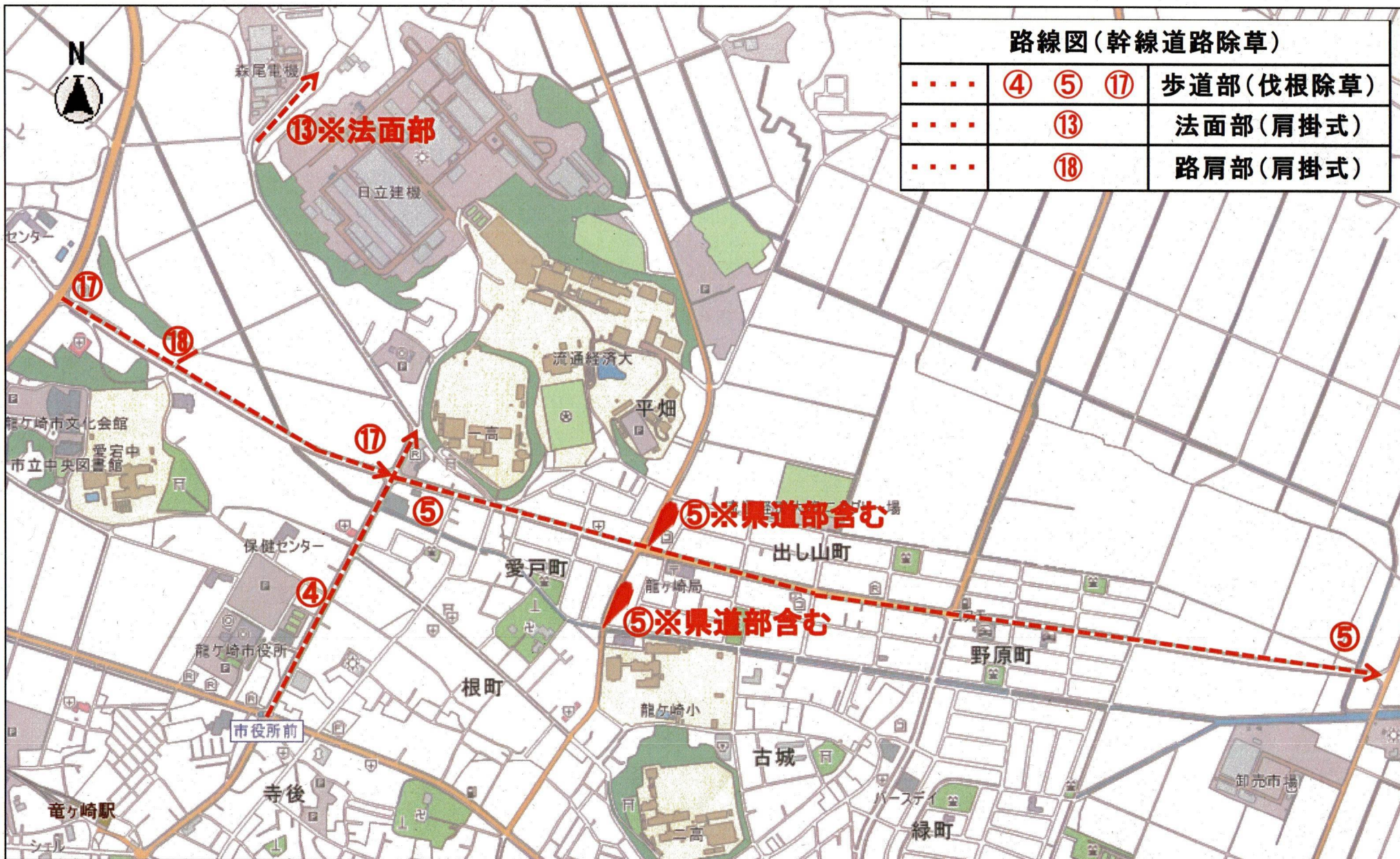


# 工事起工概要書

						課長	補佐	係長	審査	設計者
執行年度 令和 06 年度										
工事番号 令和6年度 第06-12-058-K-010号 工事名 幹線道路除草業務委託 (その2) 起工 設計書										
工事場所 又は履行場所 龍ヶ崎市姫宮町地内外										
施工方法 請負						原契約年月日			年 月 日	
工期又は履行期間 令和 <u>契</u> 年 <u>約</u> 月 <u>の</u> 日 から 令和 6 年 12 月 20 日 まで 日間 (検査期間 10 日間を含む)										
受注者										
費目	起工	第1回変更	増減(△)							
起工額			変更請負に付する工事価格 = 変更積算工事価格 × 請負比率							
請負(委託)に付する額			請負比率 $\frac{\text{起工(前回変更)時の請負決定額}}{\text{起工(前回変更)時の積算額}}$							
工事(業務)価格			(小数第7位切り捨て6位止め)							
測量試験費 又は工事雑費			変更積算工事価格 - 円							
消費税相当額			請負比率 -							
請負(委託)決定額			変更工事価格 - 円							
工 事 概 要										
内 容		規格 1	数量 1	単位 1	規格 2	数量 2	単位 2	規格 3	数量 3	単位 3
人力除草 (抜根 植え込み等)			2, 900	㎡						
人力除草 (抜根 インターロッキング目地等)			2, 600	㎡						
機械除草 (肩掛式)			26, 900	㎡						
変更理由										

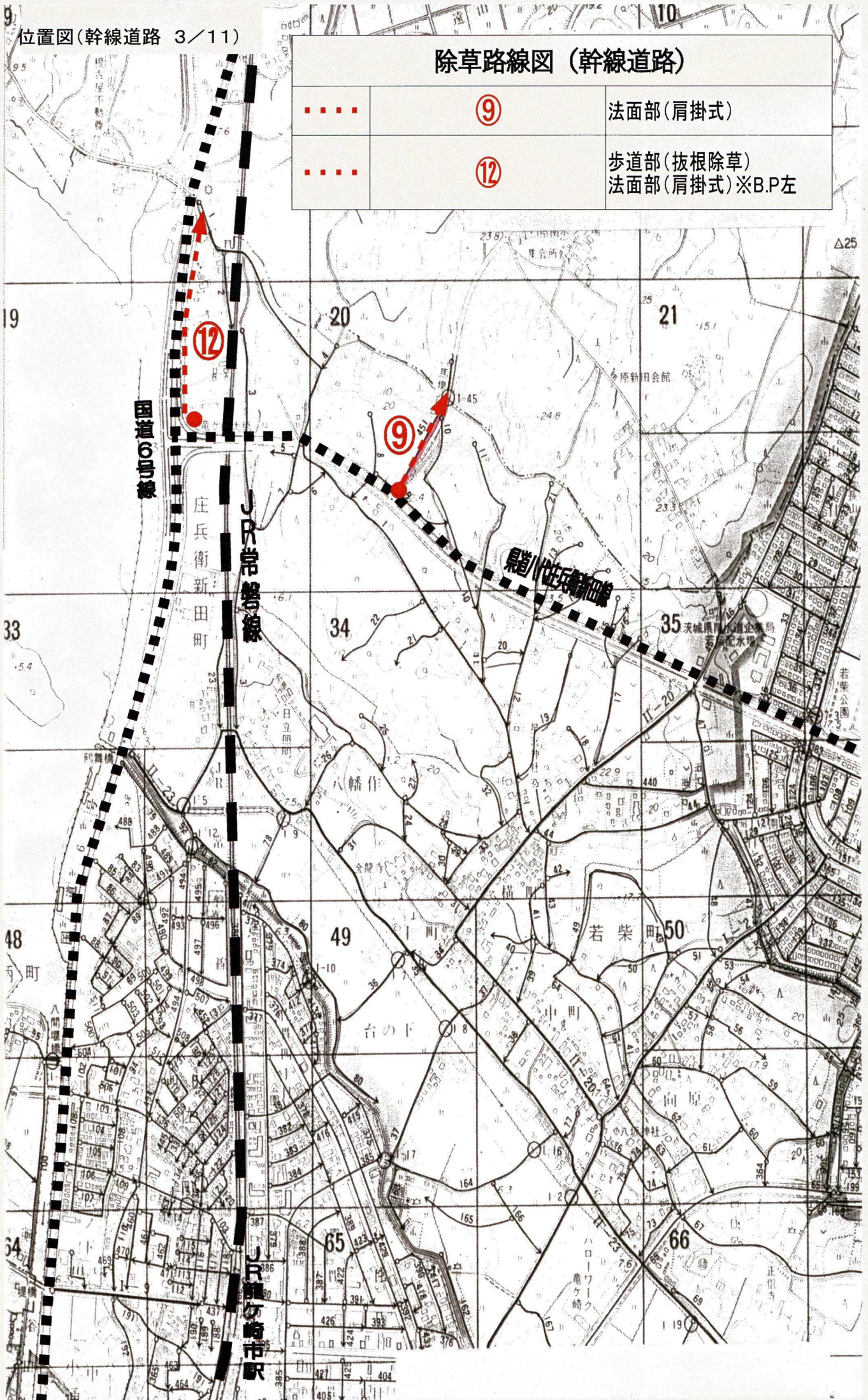


①の路線が3回刈り



除草路線図 (幹線道路)

.....	⑨	法面部 (肩掛式)
.....	⑫	歩道部 (抜根除草) 法面部 (肩掛式) ※B.P左

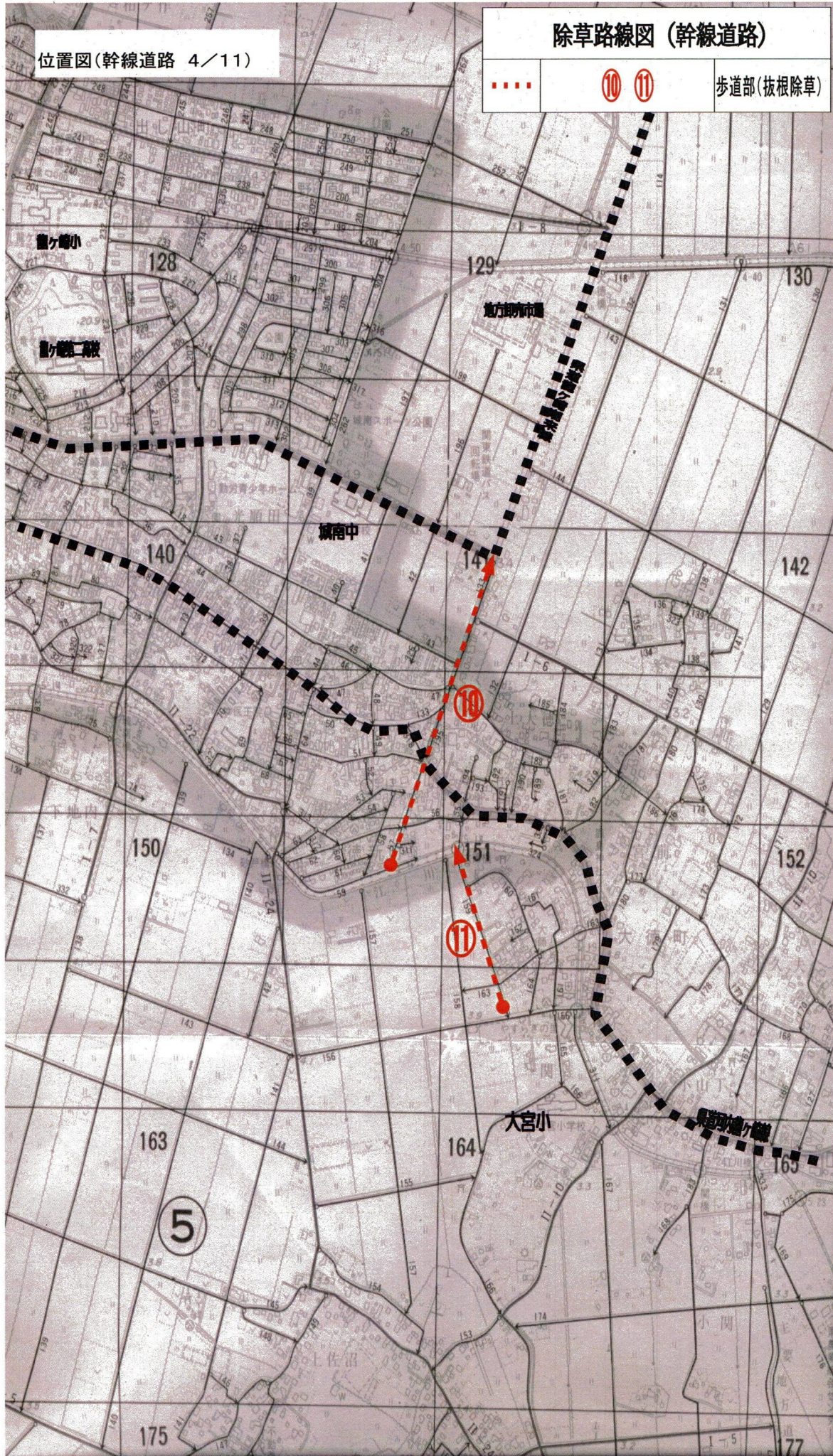


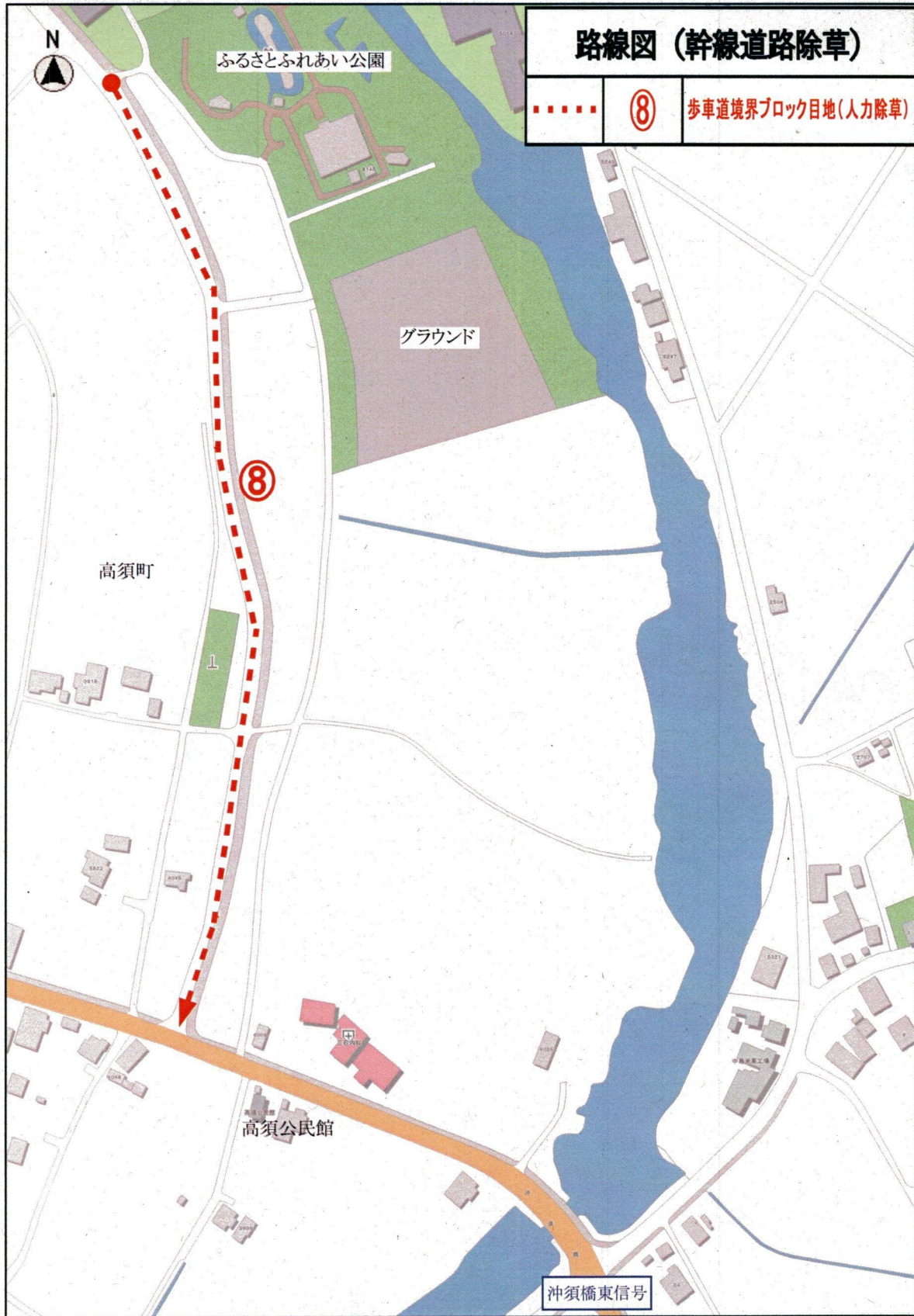
位置図(幹線道路 4/11)

### 除草路線図 (幹線道路)

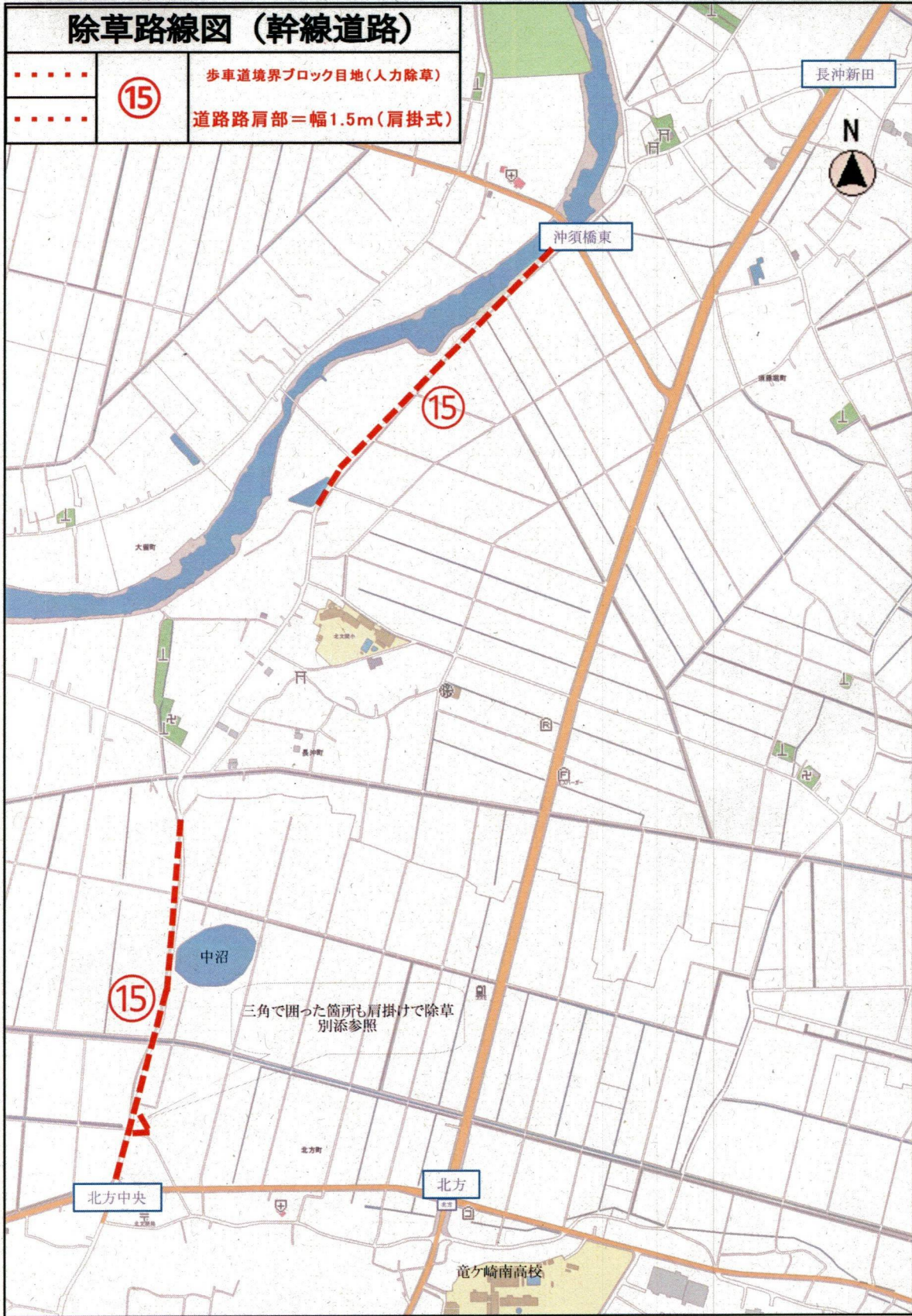


歩道部(抜根除草)



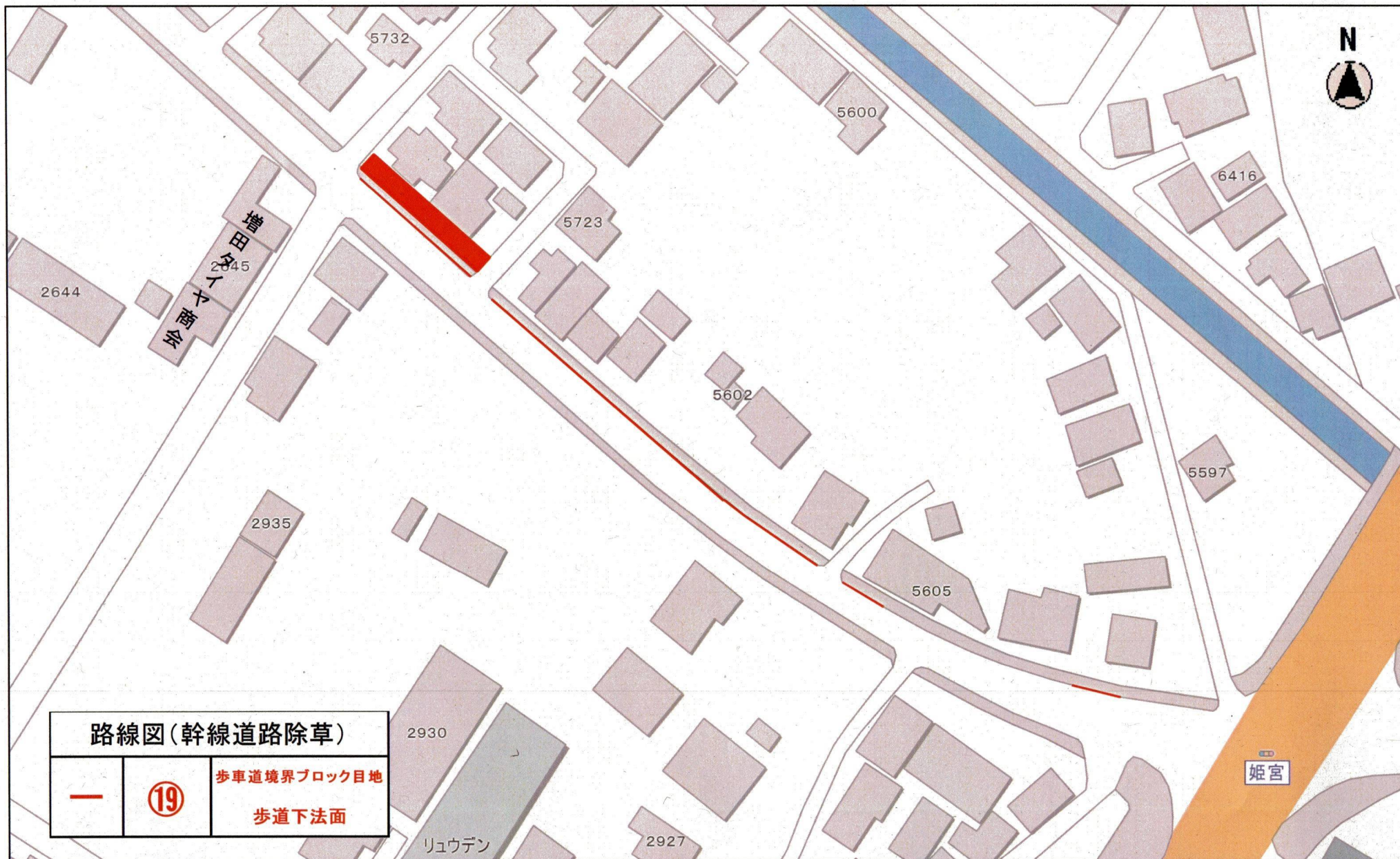


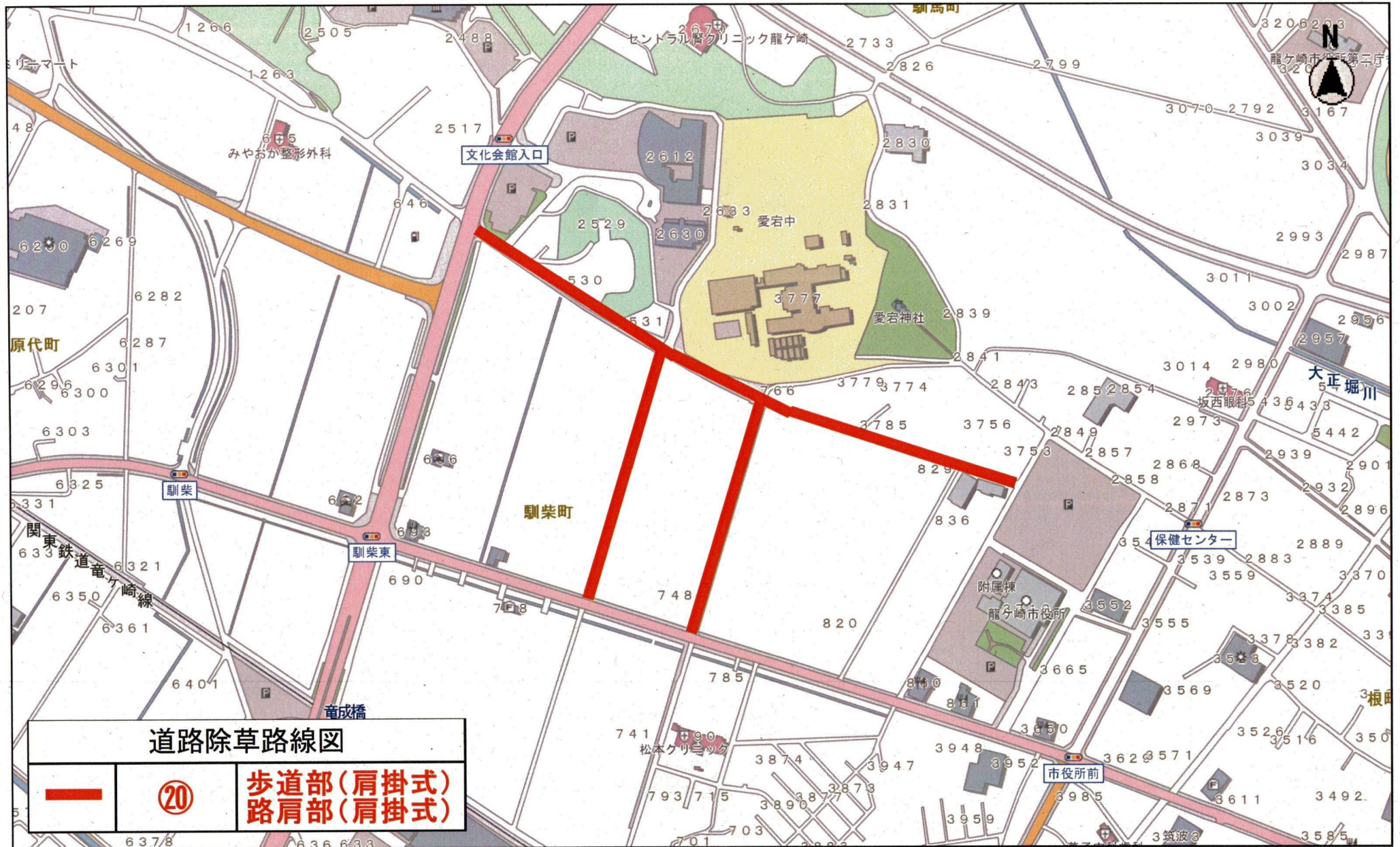






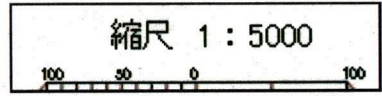


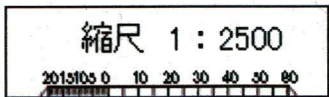
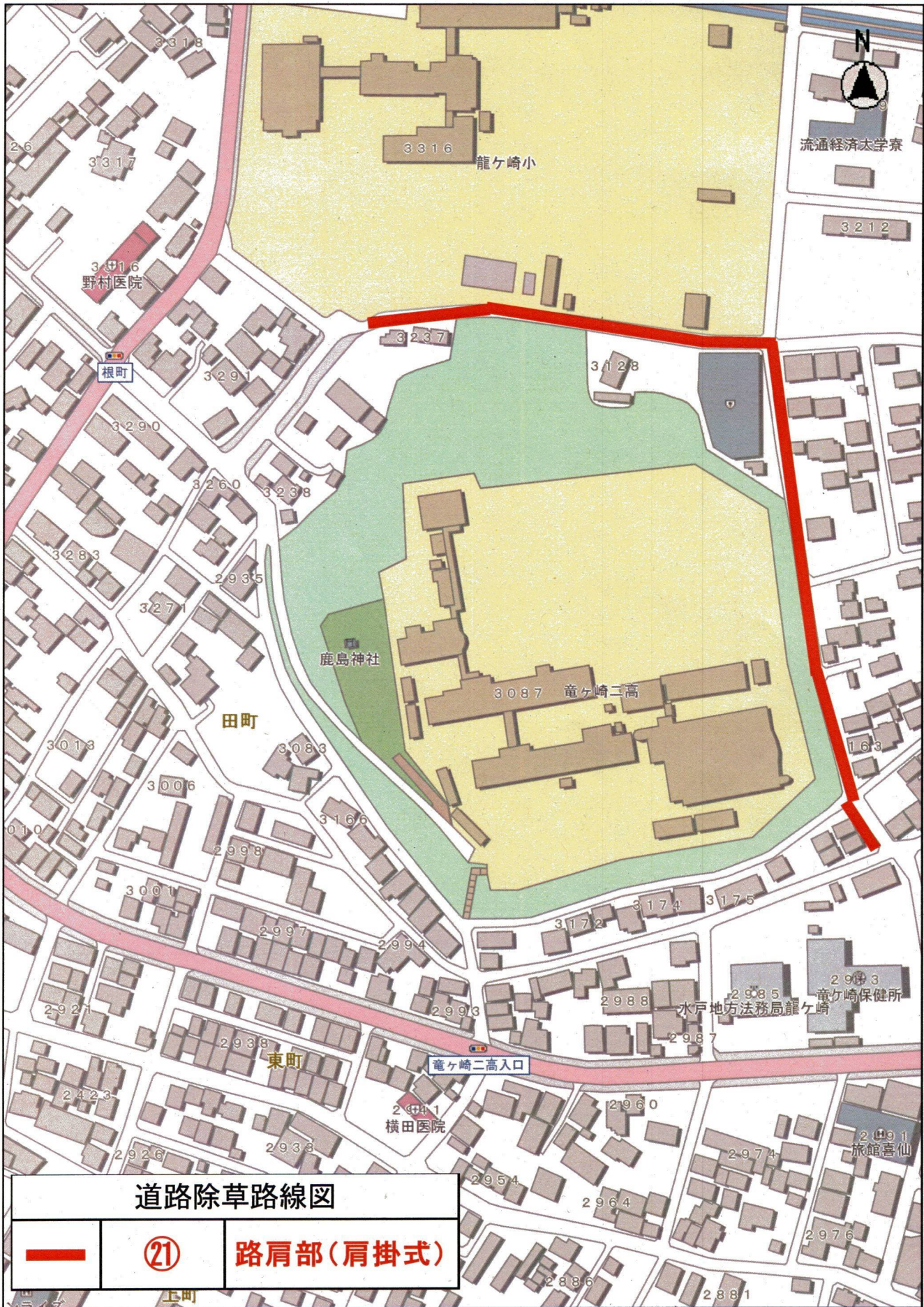




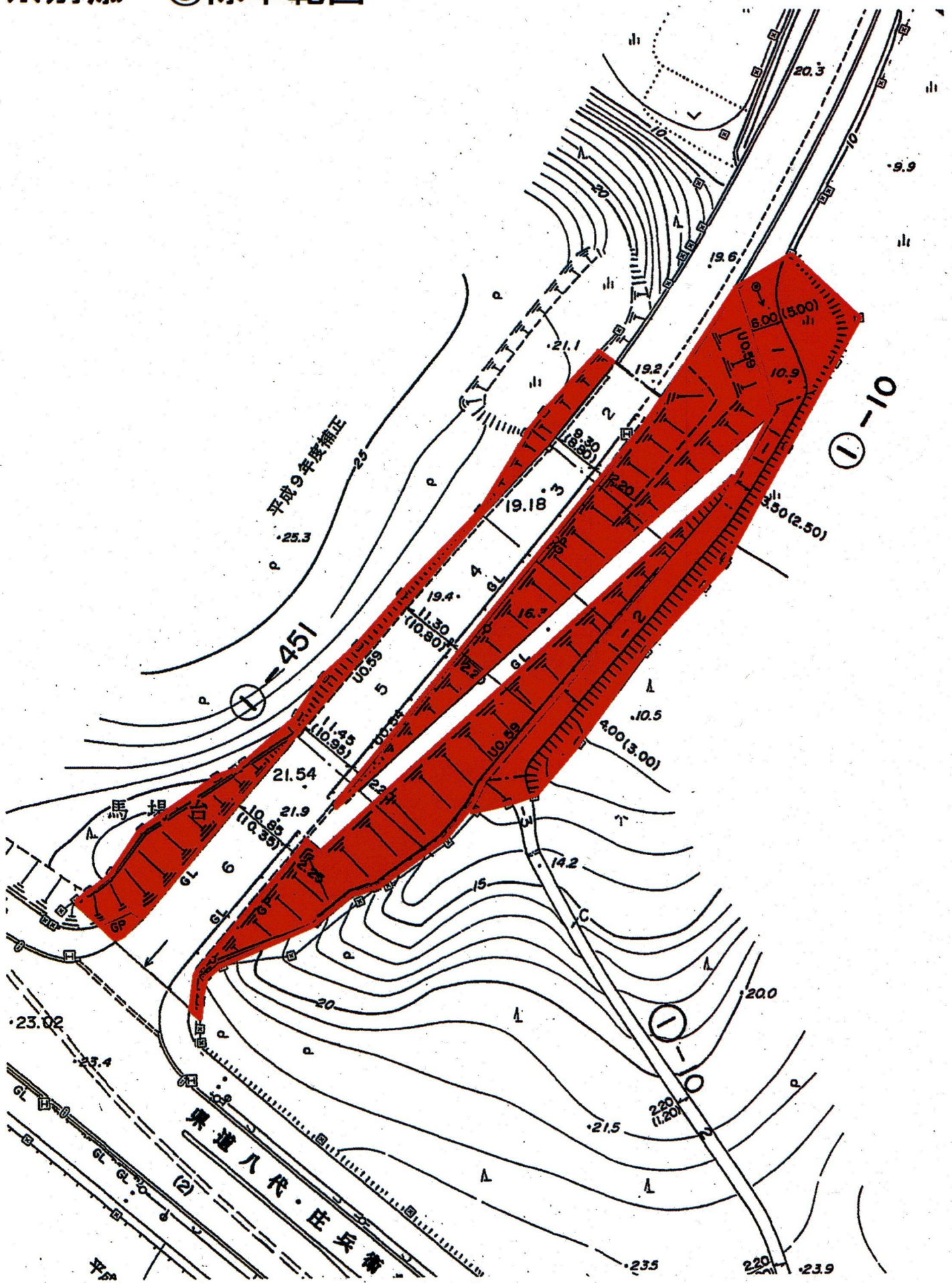
道路除草路線図

	②0	歩道部(肩掛式)
		路肩部(肩掛式)

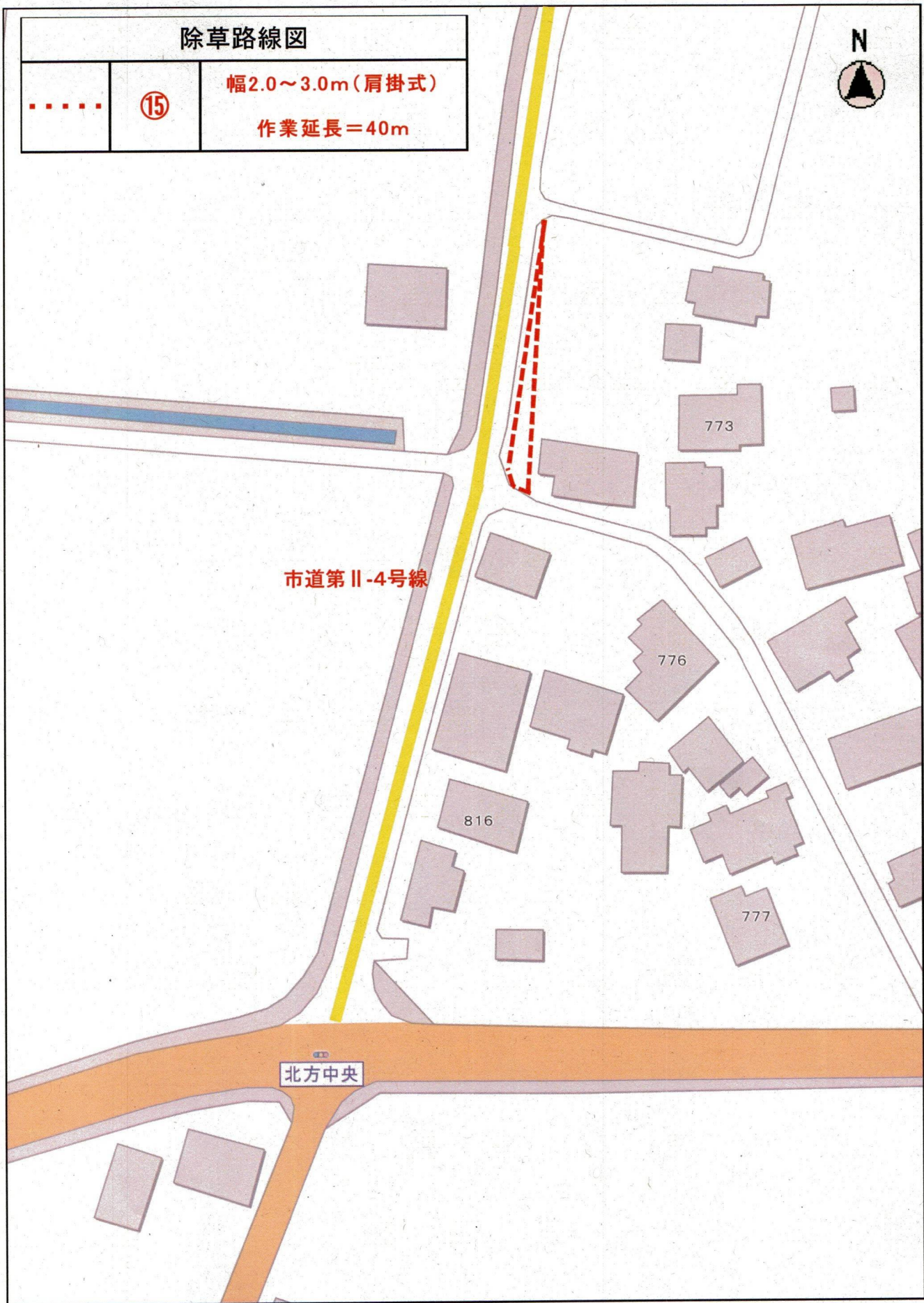




※別添 ⑨除草範圍



※別添 ⑮除草位置図



# 工事数量総括（内訳）表

第 06-12-058-K-010 号

実施 起工 設計書

工事区分	工種 種別	数量	単位	金額	細別内訳
道路維持		1	式		
除草工		1	式		
道路除草工		1	式		人力除草（抜根 植込み等） 2,900.000 m2 人力除草（抜根 インターロッキング目） 2,600.000 m2 機械除草（肩掛式） 26,900.000 m2 一般廃棄物処理 32,400.000 m2
直接工事費計		1	式		
共通仮設費（率計上）		1	式		
共通仮設費計		1	式		
純工事費		1	式		
現場管理費		1	式		
工事原価		1	式		
一般管理費等		1	式		
工事価格		1	式		
消費税相当額		1	式		
請負工事費		1	式		

# 仕 様 書

- 1 件 名 令和6年度 幹線道路道路除草業務委託 (その2)
- 2 場 所 龍ヶ崎市姫宮町地内外
- 3 履 行 期 間 契約の日 から 令和6年12月20日まで  
(検査期間10日間を含む)
- 4 履 行 内 容 除草工  
※詳細は、別添設計図書のとおり
- 5 支 払 条 件 業務実績による部分払い (1回)  
出来高・完了検査合格後、適法な請求書を受理した日  
から30日以内に指定の金融機関口座に振り込むものと  
する。

## 6 そ の 他

### (1) 実施時期

作業は、下記の期間に行うものとする。

- |       |     |             |     |            |
|-------|-----|-------------|-----|------------|
| 2回刈路線 | 1回目 | 6月上旬～7月下旬   | 2回目 | 9月下旬～11月下旬 |
| 3回刈路線 | 1回目 | 4月下旬～5月下旬   | 2回目 | 8月上旬～8月下旬  |
|       | 3回目 | 10月上旬～11月下旬 |     |            |

なお、上記期間内に行えない場合は、監督職員と協議すること。

### (2) 作業時間

作業は、通常の作業時間帯 (9:00 ～ 17:00) で行うものとする。

### (3) 提出書類

#### ①施工計画書

契約締結後、速やかに施工計画書を提出すること。内容は次のとおり。

1. 委託概要
2. 計画工程表
3. 現場組織票
4. 安全管理
5. 主要機械
6. 施工方法
7. 施工管理計画
8. 緊急時の体制及び対応
9. 交通管理
10. 環境対策
11. 現場作業環境の整備
12. 一般廃棄物処分計画

#### ②実施報告書

施工完了後、速やかに実施報告書を提出すること。内容は次のとおり。

なお、第2回目、第3回目の作業についても同様とする。

1. 実施数量表・増減表
2. 実施工程表
3. 作業日報 (月報)
4. 一般廃棄物処分量集計表および計量伝票 (写)

#### 5. 施工写真帳

※着工前・完成・施工状況・安全管理・処分状況 (集草、積込、運搬)



#### (4) 除草

①植樹帯内、植樹樹・アスファルト舗装やタイル舗装等の継目部分は、人力により根から引き抜くものとする。その他については、肩掛式草刈機により行うものとする。

②肩掛式草刈機による除草作業を行う際は飛び石等に対する安全対策を行うこと。

③歩道や路肩に刈草を一時仮置する場合は車両・歩行者・自転車等の通行の妨げにならないようにし、作業時間内に回収すること。

なお、道路と高低差があり通行に支障がない法面等はこの限りではない。

#### (5) 刈草の運搬・処分

##### ①運搬

刈草の運搬にあたっては、自社所有の車両（レンタル可）で自社社員が運搬を行うこと。

一般廃棄物収集運搬許可業者に委託する場合には、事前に監督職員の承諾を得た後、運搬業者と一般廃棄物運搬契約を締結し、契約書・許可書・許可車両一覧の写しを施工計画書に添付すること。

自社所有の車両（レンタル可）による刈草の運搬に際し、さし枠装着車（コンパネ・ベニヤ等の装着含む）、物品積載装置の不正改造を施した車両及び不表示車に一般廃棄物を積み込まず、また、積み込ませないこと。同様に作業現場に出入りすることのないようにすること。

##### ②処分

刈草の処分については、一般廃棄物扱いとする。

また、施工計画書には予定搬入先（一般廃棄物処理許可施設）を明記し、監督職員の承諾を得た後、処理業者と一般廃棄物処理契約を締結し、契約書および許可書の写しを施工計画書に添付すること。

なお、笹・篠竹・蔓等の処分についても同様とする。

#### (6) 注意事項

① 除草作業に際し、道路等を汚さないよう施工すること。万が一、汚した場合は、受託者の責において速やかに清掃すること。

② 隣接する住宅や住民、通行する車両及び歩行者・自転車等に十分配慮し、周辺環境に影響を及ぼさないよう注意して実施すること。

また、作業中の安全管理は十分留意すること。（ヘルメット・ゴーグル・飛石散防止板等による安全確保等）

③ 作業時に刈草以外のゴミ（空缶、ビン、ビニール類等）があった場合は適切に分別し、監督職員が指定した日に受け渡すこと。

④ 着手前・完了後の写真は、同位置及び同一方向からデジタルカメラ等で撮影すること。

また、比較ができるようA4版写真帳に見開きで整理し提出すること。

⑤ 作業中の写真は、除草、集草、積込、運搬、処分等の作業状態の写真を施工計画書に記載されている写真管理基準に沿って撮影すること。

⑥ 照査確認に基づく疑義・相違点等については文書（打ち合わせ書）にて監督職員と協議すること。

■幹線道路除草業務委託(その2)

[ 令和6年度 ]

番号	路線名	抜根除草 (m <sup>2</sup> )	回数	面積(m <sup>2</sup> )	人力除草 (m <sup>2</sup> )	回数	面積(m <sup>2</sup> )	肩掛式(m <sup>2</sup> )	回数	面積(m <sup>2</sup> )	備考
①	市道第Ⅰ-3号線	59	3	177	374	3	1,122	462	3	1,386	知手下地内線(姫宮～直鮎)
②	市道第5-332号線	54	2	108	125	2	250	460	2	920	知手下地内線(直鮎～谷道)
③	市道第Ⅰ-7号線	97	2	194	103	2	206	254	2	508	谷道～馴馬大徳線(野原)
④	市道第Ⅱ-8号線	262	2	524							市役所東側道路 (市役所前信号～日立建機下信号)
⑤	市道第Ⅰ-8号線	475	2	950							龍一高下 (下平屋～八代町信号)
⑥	市道第4-303号線	287	2	574							緑町
⑦	市道第6-365号線	16	2	32	70	2	140				昭和通り線(ポケットパーク含)
⑧	市道第6-211号線				44	2	88				ふれあい公園
⑨	市道第1-451号線							3,055	2	6,110	馬場台橋
⑩	市道第5-57号線 市道第4-195号線	64	2	128							下地内八代線
⑪	市道第5-159号線	24	2	48							大宮
⑫	市道第1-515号線	70	2	140				78	2	156	6号国道側道
⑬	市道第Ⅱ-8号線							910	2	1,820	森尾電機駐車場上(法面)
	小 計(1/2)	1,408		2,875	716		1,806	5,219		10,900	

■ 幹線道路除草業務委託(その2)

[ 令和6年度 ]

番号	路線名	抜根除草 (m <sup>2</sup> )	回数	面積(m <sup>2</sup> )	人力除草 (m <sup>2</sup> )	回数	面積(m <sup>2</sup> )	肩掛式(m <sup>2</sup> )	回数	面積(m <sup>2</sup> )	備考
⑭	市道第Ⅱ-8号線				201	2	402	1,030	2	2,060	第2庁舎～富士見
⑮	市道第Ⅱ-4号線				174	2	348	3,325	2	6,650	高須町～北方町
⑯	市道第Ⅰ-11号線							320	2	640	北三工場脇
⑰	市道第Ⅰ-8号線							1,583	2	3,166	給食センター第1調理場前 (セブンイレブン～下平屋)
⑱	市道第2-189号線							52	2	104	給食センター前信号から北側
⑲	市道第6-137号線							71	2	142	姫宮信号～増田タイヤ商会対面
⑳	市道第Ⅱ-23号線外							1,152	2	2,304	龍ヶ崎中学校付近
㉑	市道第4-227号線							444	2	888	龍ヶ崎二高下付近
	小計(2/2)				375		750	7,977		15,954	
	合計	1,408		2,875 (2,900)	1,091		2,556 (2,600)	13,196		26,854 (26,900)	

別紙

## 参 考 資 料

この「資料」(本工事費内訳書・代価表・機労材集計リスト)は入札参加者の適正かつ迅速な見積りに資するための資料であり、契約書第1条にいう設計図書ではない。従って「資料」は請負契約上の拘束力を生じるものではなく、受注者は、施工条件・地質条件等を十分考慮して、仮設・施工方法・安全対策等、工事目的物を完成するための一切の手段について受注者の責任において定めるものとする。

なお、この「資料」の有効期限は、工事の入札日までとする。

令和6年度 幹線道路道路除草業務委託(その2) 一般廃棄物処分量(見込み) ※R5処分量参考

$$17,440 \text{ kg} \div \begin{array}{l} \text{R5除草面積} \\ 28,100 \text{ m}^2 \end{array} = 0.620640 \text{ kg}$$

$$0.620640 \times \begin{array}{l} \text{R6除草面積} \\ 32,400 \text{ m}^2 \end{array} = 20,109 \text{ kg} \quad \doteq 20.0 \text{ t}$$

# 本工事費内訳書

第 06-12-058-K-010 号

実施 起工 設計書

工事区分 工種 種別 細別 規格	数量	単位	単価	金額	摘要
道路維持					
除草工					
道路除草工					
人力除草 (抜根 植込み等)	2,900.000	m2			
道路植栽工 植樹管理 除草 抜根除草 植込み地	2,900.000	m2			
人力除草 (抜根 インターロッキング 目地等)	2,600.000	m2			
道路植栽工 植樹管理 除草 抜根除草 植込み地	2,600.000	m2			
機械除草 (肩掛式)	26,900.000	m2			
機械除草 (肩掛式)・集草・積込運搬 飛び石防護の有無(有り), 運搬機械選定(ダ ンプトラック (オンロード・ティール・2t積)), ダンプト ラック運搬距離(6.5km以下), 費用の内訳(全て の費用)	26,900.000	m2			施工P 第0001号代価表
一般廃棄物処理	32,400.000	m2			
一般廃棄物処理 刈草等	20.000	t			
直接工事費計					
共通仮設費 (率計上)					
共通仮設費計					
純工事費					
現場管理費					

# 本工事費内訳書

第 06-12-058-K-010 号

実施 起工 設計書

工事区分	工種	種別	細別	規格	数量	単位	単価	金額	摘要
工事原価									
一般管理費等									
工事価格									
消費税相当額									
請負工事費									

第 0001 号 代価表 機械除草(肩掛式)・集草・積込運搬

施工P(機1.29%, 労98.28%, 材0.43%, 市0.00%)

第06-12-058-K-010号

1.000 m2 当り

名称	構成比	単位	東京単価	地区単価	摘要
ダンプトラック [オンロード・ディーゼル] 2 t 積級	0.940	%			K1
草刈機 [肩掛式] カッタ径255mm	0.340	%			K2
普通作業員	50.020	%			R1
特殊作業員	34.560	%			R2
土木一般世話役	7.910	%			R3
運転手 (一般)	3.020	%			R4
軽油	0.430	%			Z1
			(標準単価 積算単価		)

条件名称	入力値	入力名称
J01 飛び石防護の有無	1	有り
J02 運搬機械選定	1	ダンプトラック (オンロード・ディーゼル・2t積)
J03 ダンプトラック運搬距離	1	6.5km以下
J05 費用の内訳	1	全ての費用