

仕 様 書

- 1 件 名 令和 8 年度北竜台学園情報センター家具購入
- 2 納入場所 龍ヶ崎市長山 3 丁目 1 番地
- 3 履行期間 契約の日から令和 9 年 1 月 13 日まで（ただし、検査期間 10 日間を含む）
- 4 現場作業日 学校休校日となる、土・日・祝日の他、夏休み、冬休み期間中に実施するものとする。
※ 学校休業日のみでの作業が困難な場合、音や臭いの出ない作業であれば、休業日
前日又は翌日の作業について協議に応じる。
- 5 履行内容 別紙、特記仕様書、図面のとおりに。
- 6 入札方法 入札書には総価（消費税及び地方消費税相当額を除く）を記載すること。
- 7 支払条件 検査合格後、一括払い。ただし、適法な請求書を受理した日から 30 日以内に指定の
金融機関の口座に振り込むものとする。
- 8 その他
 - (1) 発注にあたっては、現地にて再度、設置場所の測定を行うとともに、設置・搬入に支障となる障
害物がないか確認すること。また、学校が就業中であるため、学校の了解の後、監督職員立ち合い
のもとで、作業を行うこと。
 - (2) 設置作業にあたっては、施設に汚損等を生じさせないように、適切に養生を行うこと。また、汚損
等を生じさせた場合は、受注者の責において、復旧させること。
 - (3) 作業にあたっては、関連法令を遵守し、安全管理に十分に注意すること。
 - (4) 納入にあたって発生したゴミ類は、受注者にて処分・清掃を行うこと。
 - (5) 契約には品代、搬入、設置費用等の一切の費用を含む。
 - (6) 本仕様に定めのない事項及び疑義が生じた場合には、教育総務課と協議の上、決定すること。

仕 様 書

品 名

令和8年度北竜台学園情報センター家具購入

【家具共通仕様】

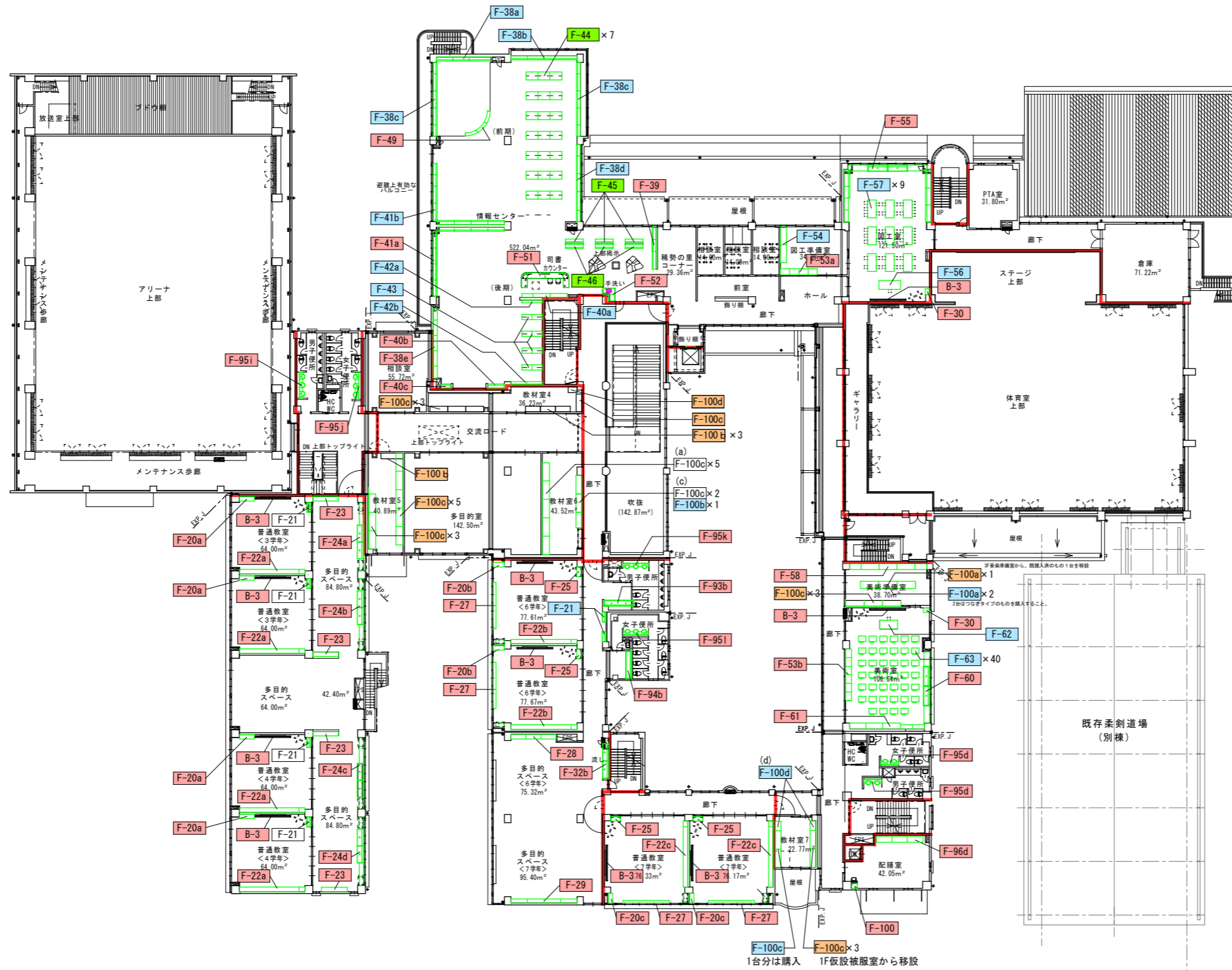
◇ 図面中に特記なき事項は下記の仕様とする。

1. 本体・棚板
両面メラミン化粧パーティクルボード、厚さ20mm、F☆☆☆☆を使用すること。
なお、当該材料はJIS A 5908に適合し、18タイプ（曲げ強さ18N/mm²以上）とすること。また、JISマーク表示認証を受けた国内工場での生産品であり、かつグリーン購入法適合品とすること。
2. 木口処理
躯体からの水分侵入を防ぐため、本体は背面も含めてフラットエッジ（ABS製樹脂をホットメルト練り付け）加工とする。
開き扉・抽斗前板はセーフティエッジ（ABS製、厚さ3mm、ホットメルト練り付け）加工とする。
3. 表面処理
本体・棚板・建具等は使用時の擦り傷の発生を抑制するために鉛筆硬度9H以上の表面材を使用する。
本体色については色見本帳（45色以上）を提出の上決定する。
4. 裏板
ポリエステル化粧合板、厚さ4mm、F☆☆☆☆を使用し、片面フラッシュ（450mmピッチ内に格子状組構造）とする。
5. 本体組み立て
組み立ては、製造工場での木製ダボ組接合とし、接合部のノックダウン金物は使用不可とする。
6. 巾木・台輪
ポリエステル化粧合板（F☆☆☆☆、塗装不要）とする。
7. 建具
板戸・戸枠は、くいやホゾ抜け防止のため、かまち組み等は不可とし、1枚ものとする。
戸枠付きガラス戸は、安全性のため透明強化の刻印入り、厚さ4mmを使用し、メンテナンスが容易な樹脂成型（ABS製）の押縁で固定する。
8. 把手・蝶番
樹脂成型品（ABS製）の把手・引手を使用する。
蝶番は、メンテナンスが容易なキャッチ機構付110度開きゼンシスヒンジ（ソフトクローズ機構付き）を使用する。
9. 抽斗箱
細菌・カビ・悪臭のつきにくい樹脂化粧MDF、厚さ15mmとする。
10. 棚板受け
安全で外れにくいネジ込み式で、錆びにくいステンレス製ダボ、φ8-M6を使用する。
棚板は外れ止めシャクリ加工を施す。
11. 特記事項
環境配慮及び品質確保のため、取り扱いにはISO 14001取得企業、製作はISO 9001取得工場とすること。
製作にあたり、事前に製品の品質証明書及び材料及び接着剤の安全データシートを提出し、素材・金物の承認を受けること。
室内空気清浄保持のために、学校環境衛生基準に対して参考となる類似製品のVOC測定データを提出すること。
12. 施工
家具取り付けは、安全のため、壁や床に耐震固定を施すこと。

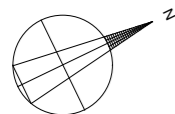
記号	場所	品名	仕様	数量
F-44	2階 情報センター	中置書架	寸法：W3600×D560/800×H1200 本体・天板：両面メラミン化粧パーティクルボードt20 室内VOCの低減機能・抗菌機能付 天板・本体見付木口：セーフティエッジt3 棚板木口：インレイソフトフォーム(3) オープン6列3段(両面)	7
F-45	2階 情報センター	上部展示書架	寸法：W1799×D400×H1200 本体：両面メラミン化粧パーティクルボードt20 室内VOCの低減機能・抗菌機能付 本体見付木口：セーフティエッジt3 オープン3列1段	3
F-46	2階 情報センター	展示書架	寸法：W1799×D400×H1200 本体・天板：両面メラミン化粧パーティクルボードt20 室内VOCの低減機能・抗菌機能付 天板・本体見付木口：セーフティエッジt3 オープン3列3段	3

【特記】

- ・納品場所・各箇所の数量、寸法、仕様等は上記仕様に加え「各室平面詳細図」および「家具・備品詳細図」にて判断すること。
- ・当業務受注後は、実測や納まりを確認のうえ、製作図を作成する。
- ・製作については、家具施工図を作成の上、現場での確認を行い、発注者の承認を得て製作すること。
- ・担当者の指定する場所まで納入し、開梱・組立・取付等を行い、設置すること。
可動家具を除き、高さ1mを超える製品(積重ね製品はその全高)については転倒防止・耐震固定を施すこと。
- ・改修事に伴う備品購入であることから、詳細図に示された家具の寸法・割付については基本変更しないこと。
但し、現場の納まり状況により、実測の後、変更する場合がある。
- ・JOIFA（一般社団法人日本オフィス家具協会）参加メーカーにて製作・納品すること。
- ・設計書と異なる部分のある製品については、同等品による入札を希望する場合は、指名通知日の翌日から起算して2日後までに、同等品規格確認票及び同等品の規格、品質、性能、価格等が確認できる資料（カタログ等の写し）を添付の上、財政課契約指導検査グループへ提出し、事前に同等品の認定を受けること。



- 凡例
- . . . 工事導入家具
 - . . . 今回対照家具



2階家具キープラン (A1版) 1:250
(A3版) 1:500

	承認 設計 監理	縮尺 (A1版) 1:250 (A3版) 1:500	物件名称 令和8年度北竜台学園情報センター家具購入 図面名称 2階家具キープラン	No.
--	----------------	----------------------------------	---	-----