



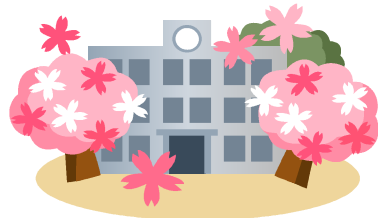
竜ヶ崎市立北文間小学校
第1学年通信
平成28年4月7日
No. 1

★ご入学おめでとうございます★

満開の桜のもと、希望に胸をふくらませ、ランドセルを背にしたお子様の姿に、ご家族の皆様のお喜びもひとしおのことと思います。

いよいよ今日から小学校生活の始まりです。勉強に、遊びに、子どもたちが何事にも精一杯取り組めるよう、誠心誠意尽くしていきます。

笑顔いっぱい、元気溢れる子どもたちと共に、素敵な思い出をたくさん作っていきたいと思います。どうぞ、保護者の皆様の温かいご支援とご協力をよろしくお願いいたします。



4月の行事予定

- 6日(水) 新任式・始業式
- 7日(木) 入学式
- 8日(金) 通学班集体会
さわやかマナー週間(～14日)
- 12日(火) 発育測定・視力検査・聴力検査
- 14日(木) ロング昼休み
- 15日(水) 避難訓練
1年生給食開始
- 21日(木) 1年生を迎える会
- 23日(土) 学年始授業参観PTA総会・学級懇談会(弁当・水筒持参)
- 25日(月) 振替休業日
- 26日(火) 家庭訪問①
- 27日(水) 家庭訪問②
尿検査提出日
- 28日(木) 家庭訪問③
- 29日(金) 昭和の日

4月の学習予定

- 国語：みんなのせかい
はきはきあいさつ よろしくね
ほんがたくさん
じをかこう あいうえおのうた
ひらがな
- 算数：なかよし 10までのかず
- 生活：ともだちたくさんつくろう
わたしのがっこうどんなところ
- 音楽：うたでなかよしになろう
- 図工：すきなものいっぱい
- 体育：ならびかた かけっこ



★登下校について

地区ごとの登校班による集団登校，集団下校を行っています。

○4月8日(金)～14日(木) 11時30分頃下校

1年生だけの地区別の下校となるため、職員が途中までお送りします。保護者の方には、下校時の安全確保のため、お子様を途中までお迎えに来ていただけると助かります。ご協力をお願いいたします。

○4月15日(水)から他学年と一緒に下校します。

- 月曜…14時55分下校(全学年)
- 火曜…15時45分下校(全学年)
- 水曜…14時55分下校(1～3年)
- 木曜…14時55分下校(1・2年)
- 金曜…14時55分下校(1～3年)



※火曜日だけ6時間授業となります。

※授業参観や家庭訪問等で下校時刻に変更がある場合は、事前にお知らせいたします。



★毎日の連絡について

子どもたちが連絡帳を書けるようになるまでは、持ち物や予定についてのお知らせを毎日お手紙で配付します。忘れ物のないようご協力をお願いします。学校からのお便りは、連絡袋に入れて持ち帰りますので、必ず毎日ご確認ください。

遅刻や欠席の連絡は、連絡帳をお願いいたします。ご兄弟や近所のお子さんに頼んで担任まで持ってきていただければと思います。頼めない場合や緊急の場合には、学校に電話でご連絡ください。

★名札について

名札は登校したら、教室でつけます。下校の際は、教室に置いて帰ります。安全ピンの扱い方が難しいので、お家でも使い方を練習していただくと助かります。

★上履き・赤白帽子について

毎週末に持ち帰りますので、洗って月曜日に持たせてください。

★教科書・ノートについて

本日配付した教科書に油性ペンで記名をお願いいたします。国語・算数ノートは「新入生保護者説明会」に購入したものに記名をして持たせてください。自由帳も毎日持たせてください。その他のドリル・ワークノートや2冊目以降のノートについては、その都度連絡いたします。

★給食について

給食は、4月15日（金）から始まります。マスク・はし箱・ナプキン・歯ブラシ・コップを持たせてください。給食のはし箱とスプーンは、給食センターから配付されます。はしは、お子さんが使いやすいものを用意してください。必ず記名をお願いいたします。

配膳の際に着用した白衣は、毎週末に持ち帰りますので、洗濯をして週明けに持たせてください。



★掃除について

給食の開始にあわせて、掃除も始まります。ぞうきん2枚（1枚は記名・1枚は無記名）と大きめの洗濯ばさみ（記名）をご用意ください。



★毎日の持ち物について

ハンカチとティッシュは、毎日持たせてください。朝のうちに洋服のポケットに入れておくと、手洗いの後にすぐに使えます。授業の準備は来週以降に時間割表を配付します。それを見てお子さんと一緒にそろえてください。

明日からは、別紙の予定表を見て持ち物などを用意してください。忘れものがあるとう不安になる場合も多いので、一緒に持ち物の確認をお願いいたします。

★授業参観について

4月23日（土）が授業参観です。月曜日課で5時間目まで授業をします。給食が出ませんのでお弁当と甘くない飲み物を入れた水筒を持たせてください。

12:55~13:40 授業参観（1年教室）

13:50~ 児童下校

13:50~15:00 PTA総会（体育館）

15:10~16:10 学級懇談会（1年教室）

※4月25日（月）が振替休業日になります。

入学当初は、お家の方も不安なことがたくさんあるかと思います。どのようなことでも遠慮なさらずに、担任などにご相談ください。

担任あいさつ

お子様が1日も早く新しい生活に慣れることができるように支援して参ります。また、お子様のわくわくドキドキする気持ちをいつも大切にして、分かる授業を行いたいと思います。お子様が楽しい学校生活を送れるようにいたします。
どうぞよろしく願いいたします

北文間小学校 62-1525



