

第1章

レクリエーションとしての自転車利用編

自転車で散策しよう！

こんなときおススメ！ 気分転換したいとき！ 爽やかな風を思いっきり感じたいとき！

COURSE 1 『小貝川と筑波山を一望』

雄大な自然を思う存分満喫できる！ リフレッシュに最適！

こんなときおススメ！ 自転車に乗って運動したい！ お風呂でくつろぎたい！

COURSE 2 『自転車と湯ったり館で心も体も癒される』

自転車で汗をかいても大丈夫。熱いお風呂が待っています！

こんなときおススメ！ 龍ヶ崎の歴史を探りたい！ 神社めぐり、パワースポット探索！

COURSE 3 『神社仏閣めぐり』

龍ヶ崎には歴史ある神社や仏閣が沢山あります！

こんなときおススメ！ 白鳥の親子を見たい！ うなぎを食べたい！

COURSE 4 『牛久沼湖畔で休日を』

白鳥の親子はカワイイ～！ うなぎ食べておなかも満足！

こんなときおススメ！ 龍ヶ崎名物のコロツケを食べたい！

COURSE 5 『コロツケで満腹』

龍ヶ崎名物のコロツケを食べて舌鼓！

こんなときおススメ！ 春はやっぱり桜を見たい！ 春の陽気を感じたいとき！

COURSE 6 『春爛漫 桜めぐり』

市内に咲き誇る桜の花を一気に楽しもう！

こんなときおススメ！ 気分転換したいとき！ 爽やかな風を思いっきり感じたいとき！

COURSE 1 『小貝川と筑波山を一望』

雄大な自然を思う存分満喫できる！ リフレッシュに最適！



【コースデータ】

- 総コース距離：約6.3km（片道）
小貝川総合運動公園～戸田井橋まで
- 平均走行時間：約25分（片道）
※平均時速15kmで積算
- コース状況：道路幅員2m～3m
- 交通量：自動車通行禁止区域なので安心して通行ができる。ただしウォーカーも多いので注意。
- ベストシーズン
初夏（筑波山がよく見えます）
冬（富士山が見えます。スカイツリーも）

【コース紹介】

小貝川の土手の上を走るコース。自動車侵入の心配がないため安心して走行できます。見晴しもよく周りに遮るものがないので、ダイレクトに風を感じて走ることができ気分爽快。リフレッシュには最適なコースです。たくさんの野鳥にも出会えます。

CheckPoint：筑波山と小貝川が一望



プチ情報

駐車場：有 トイレ：有（駐車場）

休憩場：無 自動販売機：無

こんなときおススメ！ 自転車に乗って運動したい！ お風呂でくつろぎたい！

COURSE 2 『自転車と湯ったり館で心も体も癒される』

自転車で汗をかいても大丈夫。熱いお風呂が待っています！



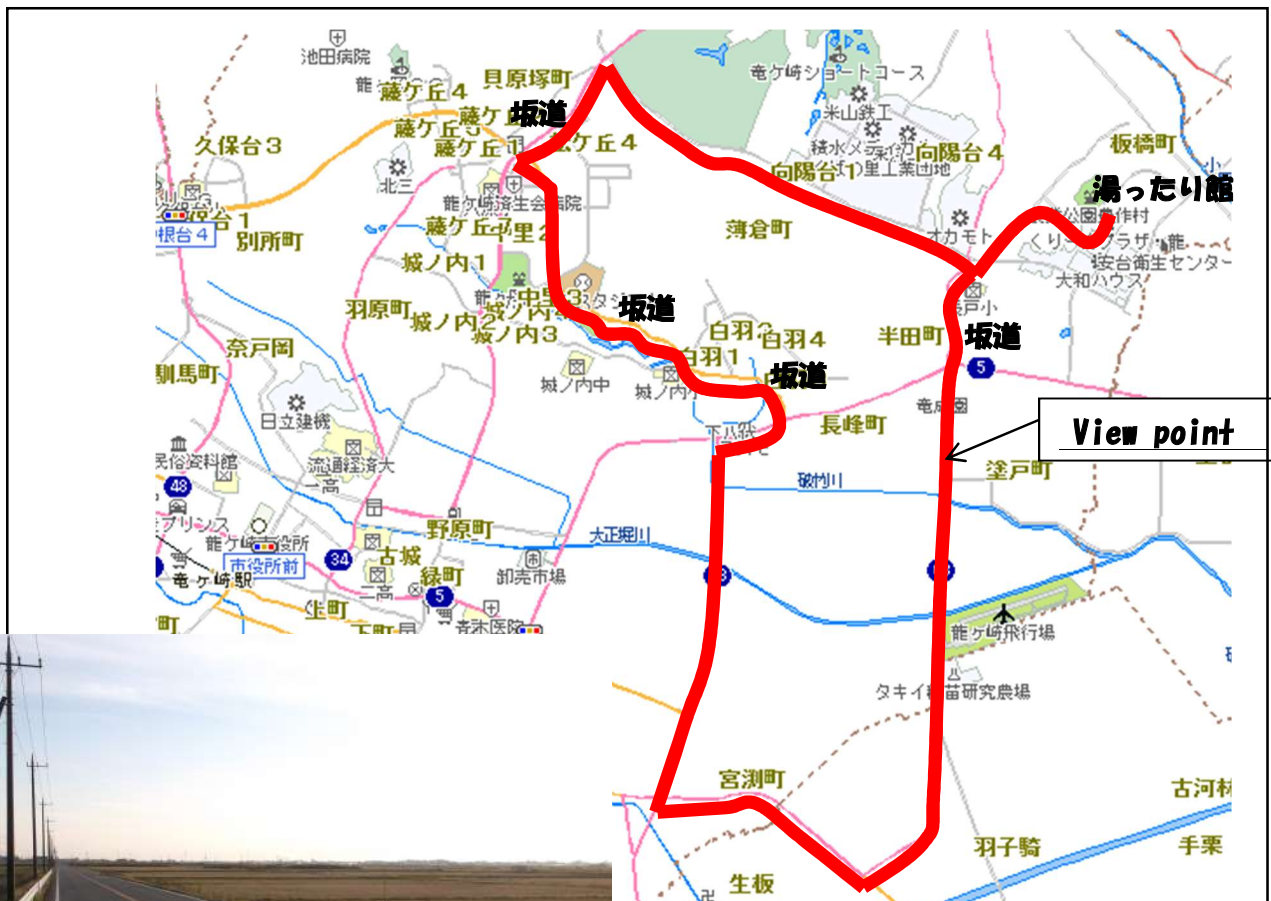
【コースデータ】

- 総コース距離：約19.3km（1周）
- 平均走行時間：約78分
※平均時速15kmで積算
- コース状況：坂道有
- 道路幅員：広い ※狭い場所有
- 交通量：全体的に少ない
（一部多いところ有）
- ベストシーズン：夏、秋

【コース紹介】

龍ヶ崎市の自慢の一つである壮大な田園風景が楽しめます。また、コースには坂道があるためトレーニングにもなります。田んぼから街中を走るコースになるので景観がかわり飽きることなく楽しめます。

CheckPoint：一面に広がる田園風景



プチ情報

駐車場：有 トイレ：有（湯ったり館等）
途中休憩場：有（たつのこ山）

こんなときおススメ！ 龍ヶ崎の歴史を探りたい！ 神社めぐり、パワースポット探索！

COURSE 3 『神社仏閣めぐり』

龍ヶ崎には歴史ある神社や仏閣が沢山ありますよ！



【コースデータ】

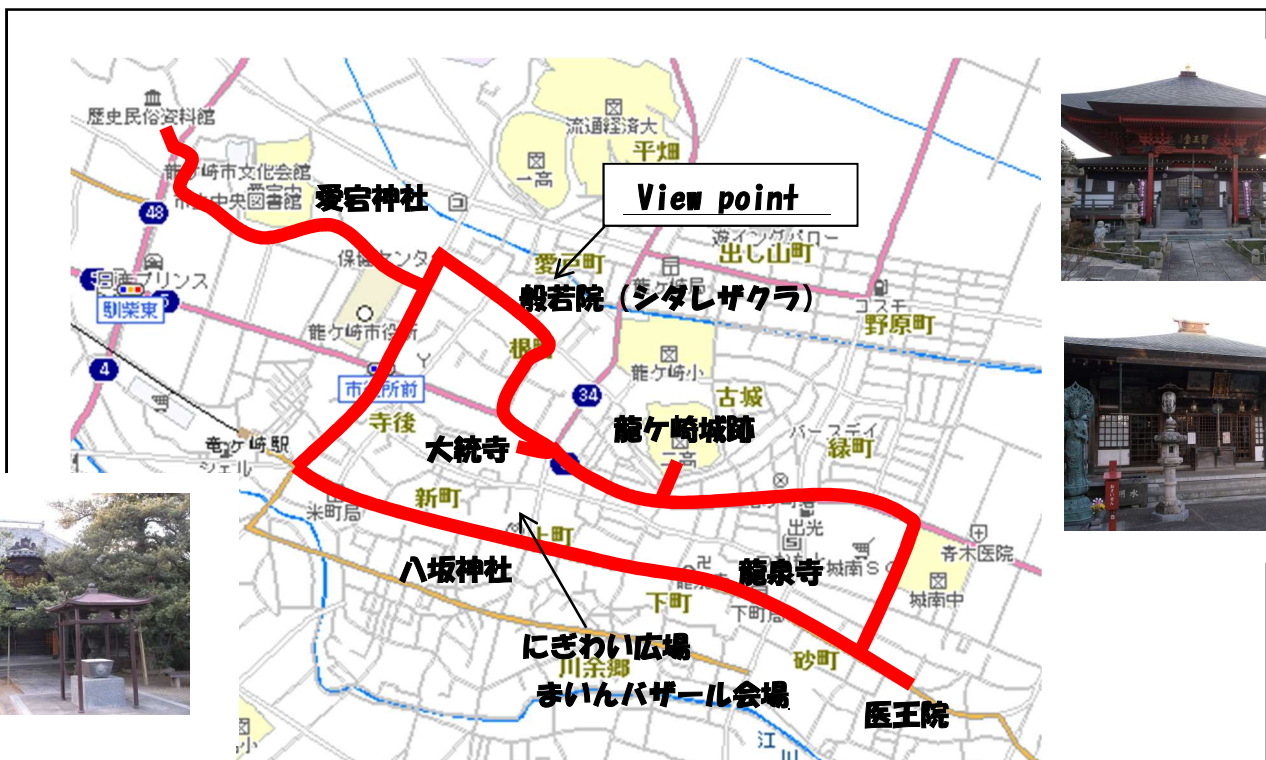
- 総コース距離：約7.0km（1周）
- 平均走行時間：約28分
※平均時速15kmで積算
※見学時間は含まない
- コース状況：市街地
- 注意点：マナーある参拝及び自転車の駐車場にはご注意ください。
- ベストシーズン：桜と紅葉の時期

【コース紹介】

龍ヶ崎地区に点在する歴史ある神社仏閣をめぐり、神社の造りや大きさ等それぞれ違った雰囲気を楽しめます。

歴史民俗資料館～愛宕神社～般若院～大統寺～龍ヶ崎城跡～医王院～龍泉寺～八坂神社～歴史民俗資料館

CheckPoint：風格ある建造物



プチ情報

般若院：シダレザクラ 樹齢推定 350年～400年

駐車場：有（歴史民俗資料館）

休憩場：にぎわい広場※毎月第1日曜日 まいんバザール開催

まいんクロックの販売やさまざまなイベントを開催！

こんなときおススメ！ 白鳥の親子を見たい！

うなぎを食べたい！

COURSE 4 『牛久沼湖畔で休日を』

白鳥の親子はカワイイ～！うなぎ食べておなかも満足！



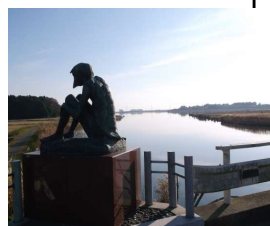
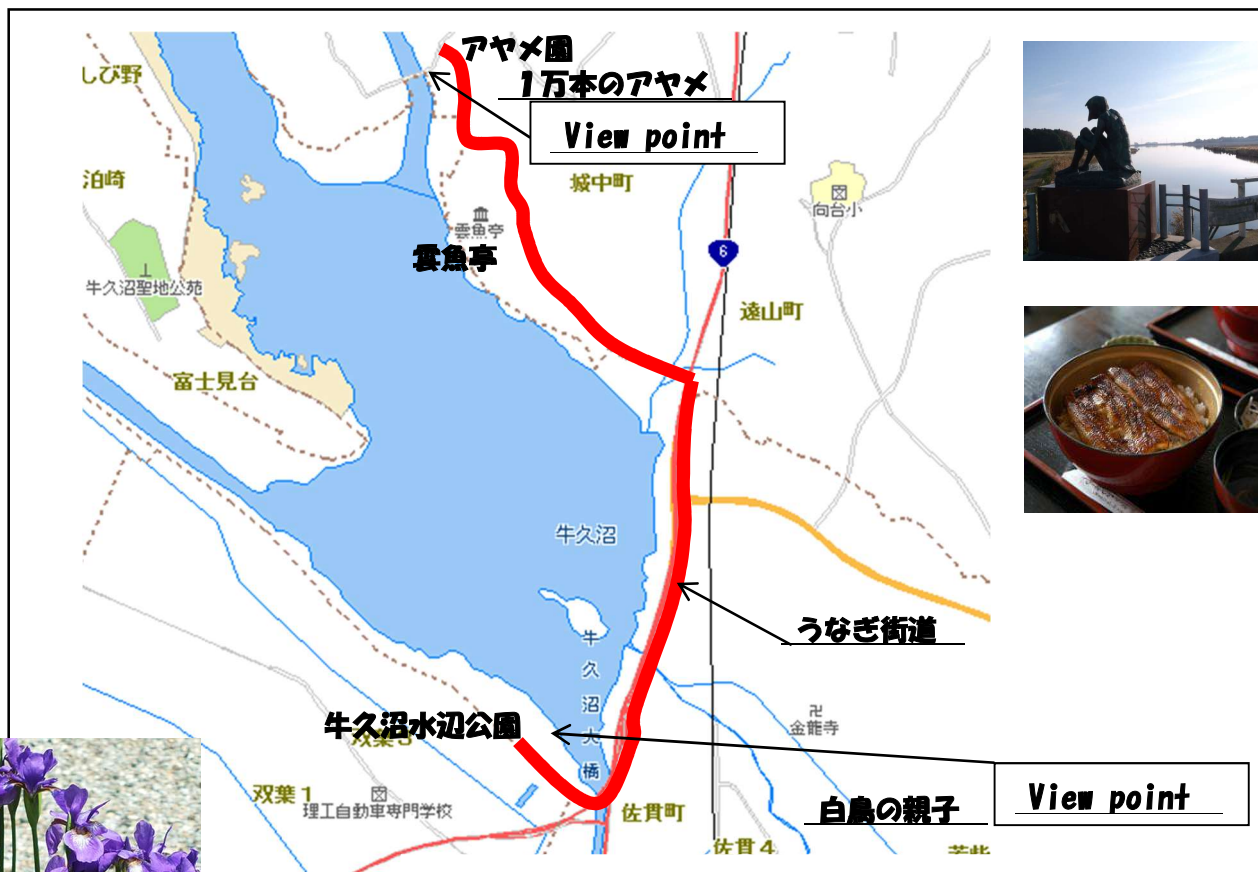
【コースデータ】

- 総コース距離：約3.9km（片道）
- 平均走行時間：約15分
※平均時速15kmで積算
※見学時間は含まない
- コース状況：道路幅員が狭い
- 交通量：少ない
- ベストシーズン：一年中

【コース紹介】

牛久沼水辺公園から牛久観光アヤメ園まで、牛久沼湖畔を走行するコースです。市の鳥「白鳥」が生息する牛久沼をはじめ、カッパの絵描きとして親しまれた小川芋銭の記念館「雲魚亭」や毎年6月には1万本のアヤメが咲き誇るアヤメ園など見どころ満載のコースです。

CheckPoint：白鳥の親子とカッパとうなぎ



プチ情報

駐車場有（水辺公園）

お店：通称うなぎ街道にはうなぎ専門店が立ち並びます

アヤメ園：6月には1万本のアヤメが楽しめます

こんなときおススメ！ 龍ヶ崎名物のコロッケを食べたい！

COURSE 5 『コロッケで満腹』

龍ヶ崎名物のコロッケを食べて舌鼓！

【コースデータ】

- 総コース距離
商店街コース：約8.2km（片道）
ニュータウンコース：約5.5km（片道）
- 平均走行時間
商店街コース：約33分
ニュータウンコース：約22分
※平均時速15kmで積算
※店舗立寄り時間含まない
- コース状況：市街地
- ベストシーズン：春、秋



【コース紹介】

龍ヶ崎名物のコロッケ。とは言っても、店舗ごとに独自のこだわりと味があります。色々な味をご賞味あれ。コースは、ニュータウンコースと商店街コースの2コース。3～4人で回ってコロッケをシェアすれば色々なコロッケを楽しめます。

CheckPoint：日本一の米粉コロッケ



●ニュータウンコース



●商店街コース



プチ情報

毎月第1日曜日には、にぎわい広場でまいんバザールが開催されます。県道佐貫停車場線沿いでは、チューリップやコスモスなど季節の花が楽しめます。

龍ヶ崎コロッケ <http://www.ryugasaki.or.jp/ryugasaki-croquette/>

こんなときおススメ！ 春はやっぱり桜を見たい！

春の陽気を感じたいとき！

COURSE 6 『春爛漫 桜めぐり』

市内に咲き誇る桜の花を一気に楽しもう！



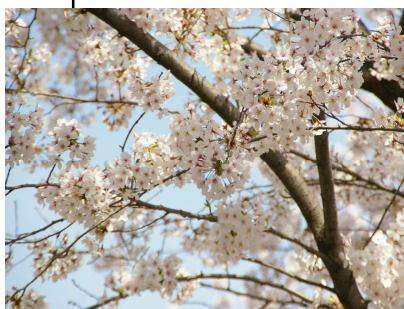
【コースデータ】

- 総コース距離：約7.8km（片道）
- 平均走行時間：約31分
※平均時速15kmで積算
※公園の立寄り時間含まない
- コース状況：市街地
- ベストシーズン：春

【コース紹介】

市内の桜の名所を一気に楽しみましょう。整備された都市公園にはソメイヨシノなどが植樹されており、春には満開の桜を楽しむことができます。公園の散歩も楽しめますよ。

CheckPoint：桜まつり



プチ情報

龍ヶ岡公園では毎年桜まつりが開催され大勢の人で賑わいます。公園にはモニュメントや遊具があるので春以外でも楽しめます。