

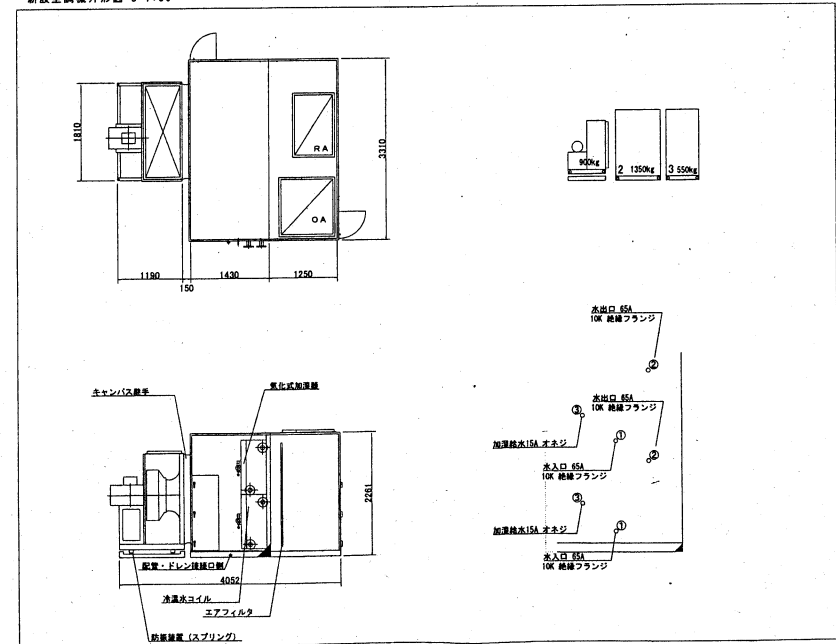
撤去機器表

記号	名称	仕様	電源	電動機・kw	型式	台数
AH-1	空調和機	エアハンドリングユニット(機形):大ホール客席系統 冷房能力:268500kcal/h 冷水量:895L/min 暖房能力:165000kcal/h 温水量:688L/min 送風量:46600m ³ /h 機外静圧:8.5mmH ₂ O 加温量:56kg/h(有効) スプレー式加温器(1Φ200V) エアフィルター ファンユニット防護罩付 付属品一式	3-200	37kW		1
RF-1	送風機	床置型片吸込多翼送風機 #6 x 46600CMH x 520Pa 相フランジ、スプリング式防護罩付、給付品一式	3-200	18.5kW		1

新設機器表

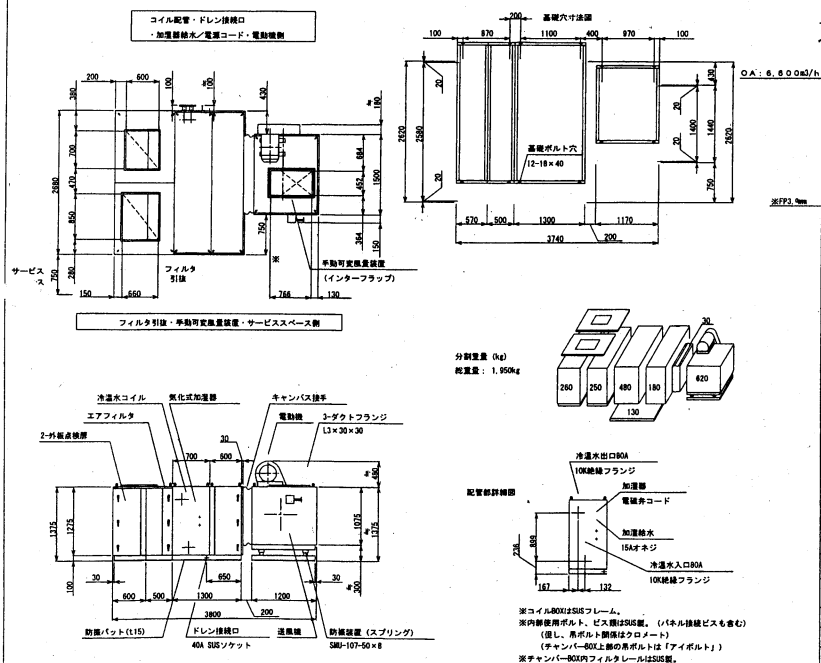
記号	名称	仕様	電源	電動機・kw	型式	台数
AH-1	空調和機	エアハンドリングユニット(機形):大ホール客席系統 冷房能力:312kW(268000kcal/h) 冷水量:895L/min 暖房能力:191kW(164000kcal/h) 温水量:688L/min 送風量:46600m ³ /h 全静圧:1177Pa 機外静圧:830Pa 加温量:56kg/h(有効) 気化式加温器(1Φ200V 15W) エアフィルター:平形(PS-600相当) ファンユニット防護罩付 付属品一式 主要部材仕様 外板:SGLCC t0.6+0.6 骨格:Lt6.4x50x50 梁台:[-t5x50x100 ドレンパン:SUS304 t1.5 サンドイッチパネル:硬質発泡ウレタンt29 ※公共建築工事標準仕様(H25) 接着系アンカーボルト M12x12ヶ所	3-200	30kW	PH-55 新晃工業株式会社	1
RF-1	送風機	床置型片吸込多翼送風機 #6 x 46600CMH x 520Pa 相フランジ、スプリング式防護罩付、給付品一式 接着系アンカーボルト M16x8ヶ所:本工事	3-200	18.5kW	6SRM4 株式会社荏原製作所	1

新設空調機外形図 S=1:50



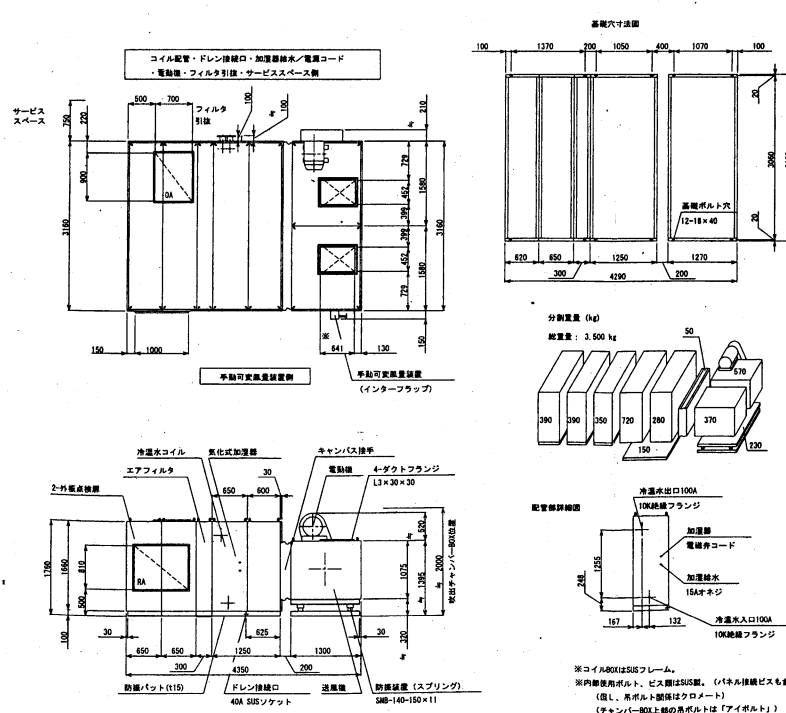
記号	名称	仕様	電源	電動機・kw	参考型式	台数
AH-2	空調機	エアークーリングユニット（機組）：大ホール2階客席系統 冷房能力：156800kcal/h 冷水量：523L/min 暖房能力：130700kcal/h 温水量：545L/min 送风量：19800m ³ /h 機外静圧：85mmH ₂ O 加温量：62kg/h（有効） スプレー式加温器（1Φ200V） エアークフィルター ファンユニット防護罩台 付属品一式	3-200	15kw		1
AH-3	空調機	エアークーリングユニット（機組）：ホワイエ系統 冷房能力：183000kcal/h 冷水量：610L/min 暖房能力：167000kcal/h 温水量：600L/min 送风量：35300m ³ /h 機外静圧：80mmH ₂ O 加温量：64kg/h（有効） スプレー式加温器（1Φ200V） エアークフィルター ファンユニット防護罩台 付属品一式	3-200	22kw		1
RF-2	送風機	床置型片吸込多翼送風機 #3 1/2 × 11900CMH × 650Pa 相フランジ、スプリング式防護罩台、他付属品一式	3-200	5.5kw		1
RF-3	送風機	床置型片吸込多翼送風機 #5 1/2 × 31180CMH × 500Pa 相フランジ、スプリング式防護罩台、他付属品一式	3-200	11.0kw		1

記号	名称	仕様	電源	電動機・kW	参考型式	台数
AH-2	空気調和機	<p>エアークハンドリングユニット (換形) : 大ホール2階客席系統</p> <p>冷房能力: 182.4kW (156800kcal/h) 冷水量: 523L/min 暖房能力: 152.0kW (130700kcal/h) 温水量: 545L/min 送風量: 19800m³/h 機外静圧: 800Pa (85mmH₂O) 加温量: 62kg/h (有効) 気化式加湿器 (1Φ200V 7W) エアークフィルター: 平形 (PS-600相当) ファンユニット防護罩付 付属品一式 主要部材仕様 外板: SGLCC t0.6+0.6 骨格: Lt4x50x60 架台: [-t5x50x100 ドレンパン: SUS304 t1.5 サンドイッチパネル: 硬質発泡ウレタンt29 ※公共施設工事標準仕様 (R4) 接ぎ系アンカーボルト M12x12ヶ所: 本工事</p>	3-200	15kW	DHU-320-K 同等品	1
AH-3	空気調和機	<p>エアークハンドリングユニット (換形) : ホワイエ系統</p> <p>冷房能力: 212.8kW (183800kcal/h) 冷水量: 600L/min 暖房能力: 194.2kW (167000kcal/h) 温水量: 610L/min 送風量: 35300m³/h 機外静圧: 784Pa (80mmH₂O) 加温量: 64kg/h (有効) 気化式加湿器 (1Φ200V 7W) エアークフィルター: 平形 (PS-600相当) ファンユニット防護罩付 付属品一式 主要部材仕様 外板: SGLCC t0.6+0.6 骨格: Lt6.4x50x60 架台: [-t5x50x100 ドレンパン: SUS304 t1.5 サンドイッチパネル: 硬質発泡ウレタンt29 ※公共施設工事標準仕様 (R4) 接ぎ系アンカーボルト M12x12ヶ所: 本工事</p>	3-200	22kW	DHU-650-K 同等品	1
RF-2	送風機	<p>床置型片吸込多翼送風機</p> <p>#3 1/2 x1190CMHx650Pa 相フランジ、スプリング式防護罩付、給付品一式 接ぎ系アンカーボルト M12x4ヶ所: 本工事</p>	3-200	5.5kW	MF#3 1/2 同等品	1
RF-3	送風機	<p>床置型片吸込多翼送風機</p> <p>#5 1/2 x31180CMHx500Pa 相フランジ、スプリング式防護罩付、給付品一式 接ぎ系アンカーボルト M12x6ヶ所: 本工事</p>	3-200	11.0kW	MF#5 1/2 同等品	1



機 器 仕 様	
設計図書番号	AM-2
系統	2層電気系統
制御形式	10.8(30)30.0
主電圧 (V) (50/60Hz)	115.4 (8.33)
全電圧 (線対地) V _N	115.4 (8.33)
通電容量 (kVA)	DF 3 1/2 PDS
電 機 制 式	全閉形 (IE3)
電 機 電 圧	15kV 4P K1
電 機 電 流	200V 3W 50Hz
制 動 制 式	逆起電力
コイル電圧 V ₂	2.103 DF 3, 6mm
コイル電流 A	8R 22W + 23.50 EL
電 機 制 式	セパレート
冷却能力 kW	15.2
冷却能力 kW	15.2
冷却能力 L/min	523 (7.6)
冷却能力 L/min	545 (80.0)*
制 動 制 式	電気加減速
有効加減速 1/h	62.0
制 動 制 式	WM-VHF50
電 機 電 流	200V 1kV 7W
電 機 制 式	半導体
電 機 電 流	フィードバック 6.60
電 機 電 流	120Hz 3W 55H-10
減速効率	電圧降 7.4%

主要部材仕様	
外 径	50GLCC10.φ±0.0.φ
骨格 (内径×外径)	L14×50×50
骨格 (コイルBOX)	L14×50×50 (SUS)
厚 台	[±0.50×100
ドレンパン	SUS 304±1.0
サンドイッチパネル	硬質発泡ウレタン129
エアハンドリングユニット	
外形寸法図	
形式番号	DHU-320-K
仕 様	公共建築工事標準仕様 (令和4年版)



機 器 仕 様	
設計図番番号	AH-3
系 統	水/空気系統
機 形 制 式	床置・脚掛
全容積 (燃料付圧) Pa	11.5 (0.68・4)
送風機回転速度	3530 (1.784)
送風機形式	DF 3 1/2 PDS×2
機 形 制 式	全開外周型 (IE3)
機 形 格	2 kVW4PX1
電 源	200V×3φ×50Hz
コ イ	冷凍用コイル
送風機用 r1	3.751 (F.P. 3.8mm)
機 形 格	6R×36T×200E
パ ス	セグメント
冷凍能力 kW	212.4
冷凍能力 kW	194.4
冷凍量 l/min	610 (7~12℃)
送水量 l/min	600 (60℃-)
機 形 格	氟化加液種
有効加液量 kg/h	64.0
機 形 制 式	WM-VHF50
電 源	200V×1φ×750
エ ン	平効フィルタ
フ イ	フィレンツァス/600
ィ ル	1204×42W×500H=2
タ	
補給物	充填量 7.4%
製 造 色	---
製 作 年 数	1

主 要 部 材 仕 得	
外 部	SLCCC10.4+10.
骨格 (700×700×800)	L16.4×50×50
骨格 (コイル060X)	L16.4×50×50 (SU)
屋 台	15×50×100
ドレンパン	SUS 30411.5
サンドイッチパネル	硬質発泡ウレタン129
エアハンドリングユニット	
形式番号	外部式タイプ DHU-650-K
仕 得	公共建築工事標準仕得 (令和4年版)

ユニット形空気調和機 仕様書

設計図書番号	AH-4			
系 統 名	舞台系統			
型 式	DHU-400K			
機 種	横形			
	細分割形			
風 量	22000	m ³ /h		
OA		m ³ /h		
全 静 圧	1052	Pa		
機 外 静 圧	784	Pa		
		Pa		
送 風 機	# 3 1/2 DSB			
	#			
電 動 機	防滴保護形			
	15	kW		
	200V3φ4P50Hz			
冷 房 能 力	116.3	kW		
暖 房 能 力	74.5	kW		
再 熱 能 力		kW		
冷 水 温 度	7℃～	12℃		
温 水 温 度	60℃～	56℃		
蒸 気 圧 力		MPa		
冷 水 量	333	l/min		
温 水 量	267	l/min		
再熱温水量		l/min		
空 気 条 件	夏 季	入口	26.9℃・DB 19.8℃・WB	
		出口	16.8℃・DB 14.5℃・WB	
	冬 季	入口	21.1℃・DB ℃・WB	
		出口	31.3℃・DB ℃・WB	
コ イ ル	冷温水 4 列			
	列			
加 湿 器	気化式			
加 湿 量	28	kg/h		
	有効			
エリミネータ	なし			
エアフィルタ	プレ			
	PS-600			
防 振 装 置	ファン部スプリング			
可変風量装置	手動式			
混気ボックス	付			
台 数	1台			

2005年2月28日

龍ヶ崎市文化会館空調和設備他修繕

御 納 入 品 目 一 覧 表

系 統 名 称	品 名	形 名	台数	備 考
P A C - 1	室内機	RDA-AP8001H	1	
		NSA-1	1	防振架台 (室内機)
	室外機	ROP-AP2801HT	3	
		TCB-NSM012MMY	1	防振架台 (室外機)
P A C - 2	室内機	TCB-NSM011MMY	1	防振架台 (室外機)
		RDA-AP8001H	1	
	室外機	NSA-1	1	防振架台 (室内機)
		ROP-AP2801HT	3	
P A C - 6		TCB-NSM012MMY	1	防振架台 (室外機)
		TCB-NSM011MMY	1	防振架台 (室外機)
	同時ツイン (天井カセット形2方向吹出しタイプ)	APA2W11211S	—	
	室内機	AIU-AP561WH	6	—
P A C - 7	室外機	ROA-AP1121HS	3	—
	リモコン	RBC-AMT21	3	—
	分岐管	RBC-TWP30	3	—
	スプリング式防振架台	CCB-NSFO-01 (ROA-P1121HS)	3	置台類
	高性能フィルター	TCB-UFM22UW	6	高性能フィルター
	別置ワイヤレスリモコン	TCB-AX21	3	別置ワイヤレスリモコン
	シングル (天井埋込形ビルトインタイプ)	APAB14021SA		下面吸込方式
	室内機	AID-AP1402BH	2	下面吸込方式
	室外機	ROA-AP1401HS	2	—
	リモコン	RBC-AMT21	2	—
	吸込ハーフパネル	RBC-UD1401P (W)	2	吸込ハーフパネル
		RBC-LK1250B	2	
	スプリング式防振架台	CCB-NSFO-01 (ROA-P1401HS)	2	置台類
		TCB-UFM31B	2	
	吸込口キャンバス	TCB-CA1401B	2	吸込口キャンバス
	別置ワイヤレスリモコン	TCB-AX21	2	別置ワイヤレスリモコン