

松葉小学校

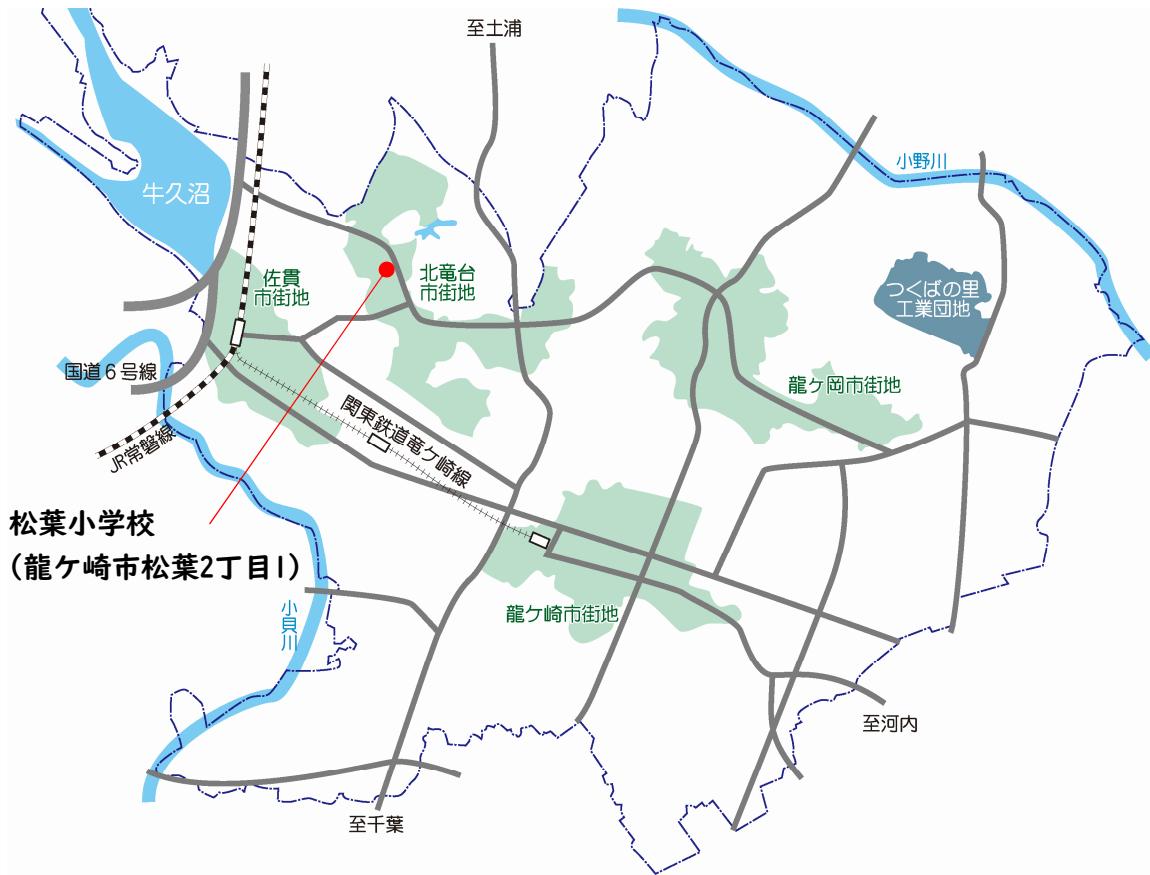


龍ヶ崎市

目次

現地案内図	P1
物件概要書	P2
土地建物内訳書	P3
光熱水費、委託費、主な工事・修繕履歴	P4
敷地配置図・平面図	P5～P11
原子力発電事故に起因する除去土壌	P12～P15
アスベスト有無に関する調査結果	P16
(参考)松葉コミュニティセンター 松葉第三児童公園	P17～P19
物件写真	P20～P27

現地案内図



航空写真



物件概要書

土地	所在地	龍ヶ崎市松葉2丁目2番1					
	地籍	登記簿	20,897.83	m ²	実測	—	m ²
	地目	登記簿	学校用地		現況	学校用地	

建物	建物①（主たる建築物）		建物②		その他の建物		
	施設名	1期校舎・2期校舎		屋内運動場		プール付属棟	
	構造・階層	RC造・3		S造・1		CB造・1	
	屋根・外壁	RC陸屋根・コンクリート打放しセラスキーン吹付 RC陸屋根(一部勾配屋根)・コンクリート打放しリシン吹付		鋼板・コンクリート打放しセラスキーン吹付		RC陸屋根	
	床面積 (m ²)	5,289.01		853.00		96.58	
	用途	校舎		屋内運動場		その他	
	竣工年月	S57.3・S60.3		S57.3		S57.3	
	その他						

その他施設等	グラウンド	約5,152m ²
	プール	2面 (25mプール、徒歩プール)

告知事項	(1)本物件は現状有姿による引渡しとなります。	
	(2)グラウンド内2箇所に、平成23年に発生した「東京電力福島第一原子力発電所の事故」に起因する、本施設のグラウンド表土及びU字溝泥土の除染で取り除いた除去土壌等が土嚢袋で埋設されています。	
	(3)令和9年3月に本物件と長山小学校が閉校します。	
	(4)土地の現況測量は行っていません。	
	(5)建物は未登記です。	
	(6)敷地内に市が所有・管理する防災無線放送塔、防災コンテナが設置されています。	
	(7)歩道を挟んで北西方向に松葉コミュニティセンター、松葉コミュニティセンター駐車場、松葉第三児童公園が隣接しています。	
	(8)平成15年から校舎の一部(466m ²)を元気サロン松葉館(高齢者の生きがいがづくり)として使用しています。	
	(9)グラウンドの一部に竜ヶ崎保健所が移転予定です(令和11年4月供用開始予定)。	

法令等の制限	都市計画法等	都市計画区域	市街化区域		
		用途地域	第一種中高層住居専用地域		
		指定建ぺい率	50%	指定容積率	100%
		高度指定	無	防火地域	指定なし
	その他制限				

接道面の状況	北側：市道⑦-117号線(幅員約4m/歩道専用) 東側：(県道)八代庄兵衛新田線(幅員約30m) 南側：市道⑦-118号線(幅員約6m/歩道専用) 西側：市道⑦-151号線(幅員約21m)
--------	---

供給処理施設の状況	種別	有無	事業所名
	電気	有	東京電力エナジーパートナー株式会社
	上水道	有	茨城県南水道企業団
	下水道	有	龍ヶ崎市役所 下水道課
	都市ガス	有	東京ガス株式会社

周囲の施設	施設名称		物件からの方角・距離				
	公共施設	龍ヶ崎市役所	物件の	南東方	約	4.7	km
		竜ヶ崎警察署	物件の	南東方	約	5.8	km
		龍ヶ崎消防署	物件の	南東方	約	5.9	km
	その他	JR龍ヶ崎市駅	物件の	南西方	約	2.3	km
		関東鉄道竜ヶ崎線竜ヶ崎駅	物件の	南東方	約	5.1	km
		龍ヶ崎済生会病院	物件の	東方	約	5.5	km
		サプラスクエア	物件の	南方	約	0.5	km

土地建物内訳書

【土地】

番号	所在	地目		地積	
		登記	現況	登記	現況
1	市 松葉2丁目 2番1	学校用地	学校用地	20,897.83	—
合計				20,897.83	—

【建物】

番号	施設名	建築年月	階層	用途	主体構造	屋根	延床面積 (㎡)
1	1期校舎	S57.3	3	校舎	RC造	RC陸屋根	3,178.66
2	2期校舎	S60.3	3	校舎	RC造	RC陸屋根 (一部勾配屋根)	2,110.35
3	屋内運動場	S57.3	1	屋内運動場	S造	鋼板	853.00
4	プール付属棟	S57.3	1	その他	CB造	RC陸屋根	96.58
5	プール	S57.3	—	その他	RC造	—	—
合計							6,238.59

※建物の面積は建築確認申請を基に記載しています。

校舎・体育館計 6,142.01

【面積内訳】

<1期校舎>

1階	1,355.8585 ㎡
2階	1,250.2175 ㎡
3階	572.5875 ㎡
合計	3,178.6635 ㎡

<2期校舎>

1階	827.8575 ㎡
2階	810.6835 ㎡
3階	471.8075 ㎡
合計	2,110.3485 ㎡

<体育館>

1階	853.000 ㎡
合計	853.000 ㎡

松葉小学校 施設維持管理に係る年間費用

1. 年間光熱水費【令和7年度実績 ※学校運営時の光熱水費】

項目	金額/年	
電気料金	3,284,962	※R8.2までの実数値
ガス料金	1,008,517	※R8.3までの実数値
上水道料金	1,060,334	※R8.2までの実数値
下水道料金	404,754	※R8.2までの実数値

2. 施設維持保全に係る主な年間業務委託費【令和7年度実績】

No	業務名	業務内容	金額	備考
1	自家用電気工作物保守点検	電気工作物の保守点検	169,653	毎年
2	消防設備保守点検	消防設備の保守点検	495,000	毎年
3	防火設備定期調査	防火設備の定期調査	62,073	毎年
4	給食用昇降機保守点検	給食用昇降機の保守点検	85,800	毎年
5	受水槽等清掃	受水槽、高架水槽清掃（年1回）	93,203	毎年
6	非常通報装置保守点検	非常通報装置の保守点検	36,960	毎年
7	建築物定期調査報告業務	建築物の点検（R6実施）	722,425	3年に1回
	合計		1,665,114	

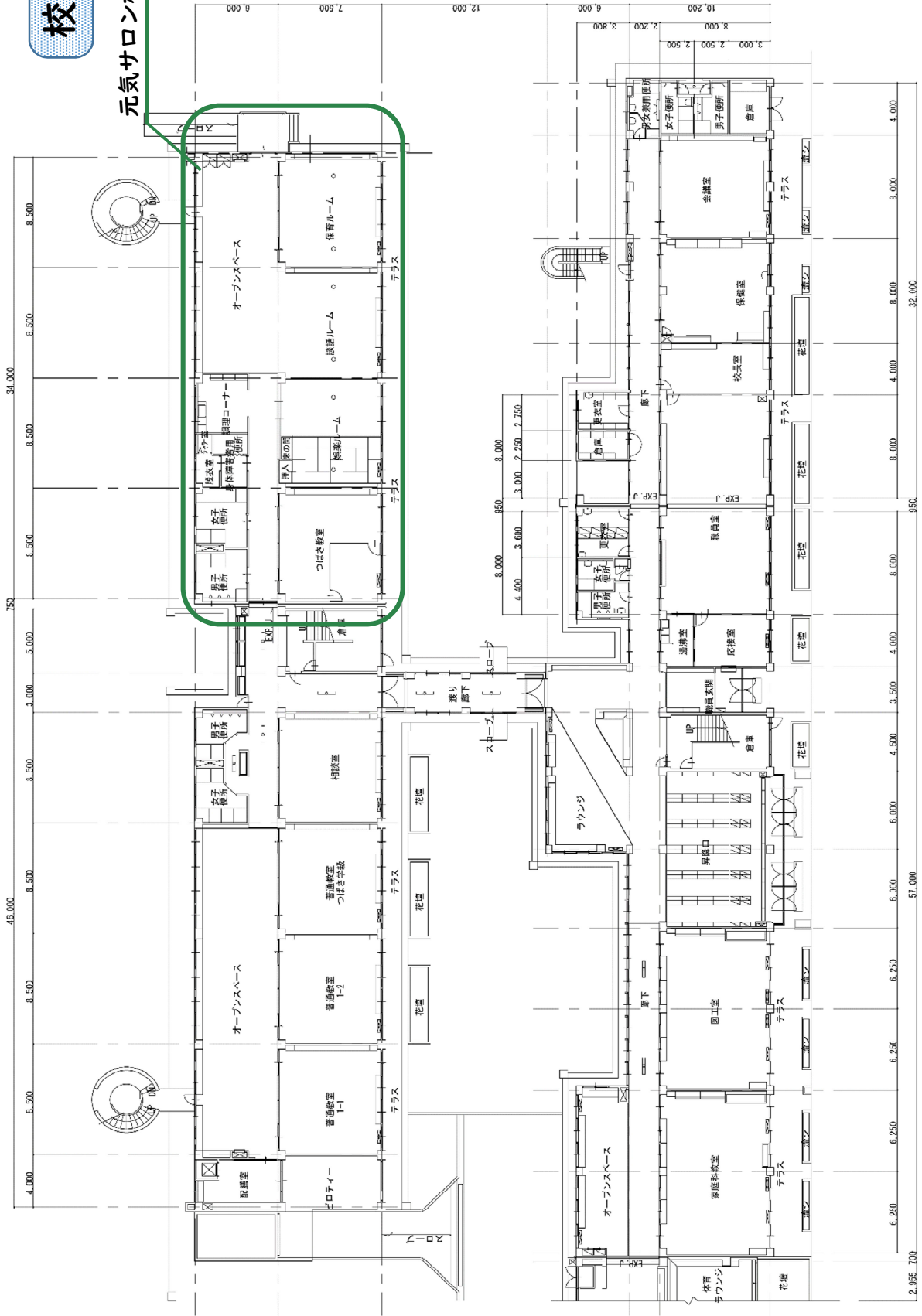
3. 主な工事・修繕履歴

年度	件名	内容
1991	カーペット張替工事	カーペットの張替え
1996	ガス冷房機設置工事	ガス冷房機設置
2003	元気サロン松葉館設置工事	元気サロン松葉館開設
2007	床張替工事	床の張替え
2017	屋上防水改修工事	校舎棟・屋内運動場屋上をAS防水から塗膜防水に改修
2018	トイレ改修工事	1期校舎、2期校舎（教室棟2～3階）のトイレ改修
2020	水栓交換工事	手洗い場の一部を自動水栓及びレバーハンドルに交換
2020	情報通信ネットワーク環境構築改修工事	GIGAスクール構想に基づくネットワーク環境の整備及び端末充電保管庫の設置
2023	高圧ケーブル修繕工事	松葉小学校共有設備の高圧ケーブルを修繕
2024	消防設備改修工事(電気設備)	校舎の消防設備の改修

敷地配置図・平面図

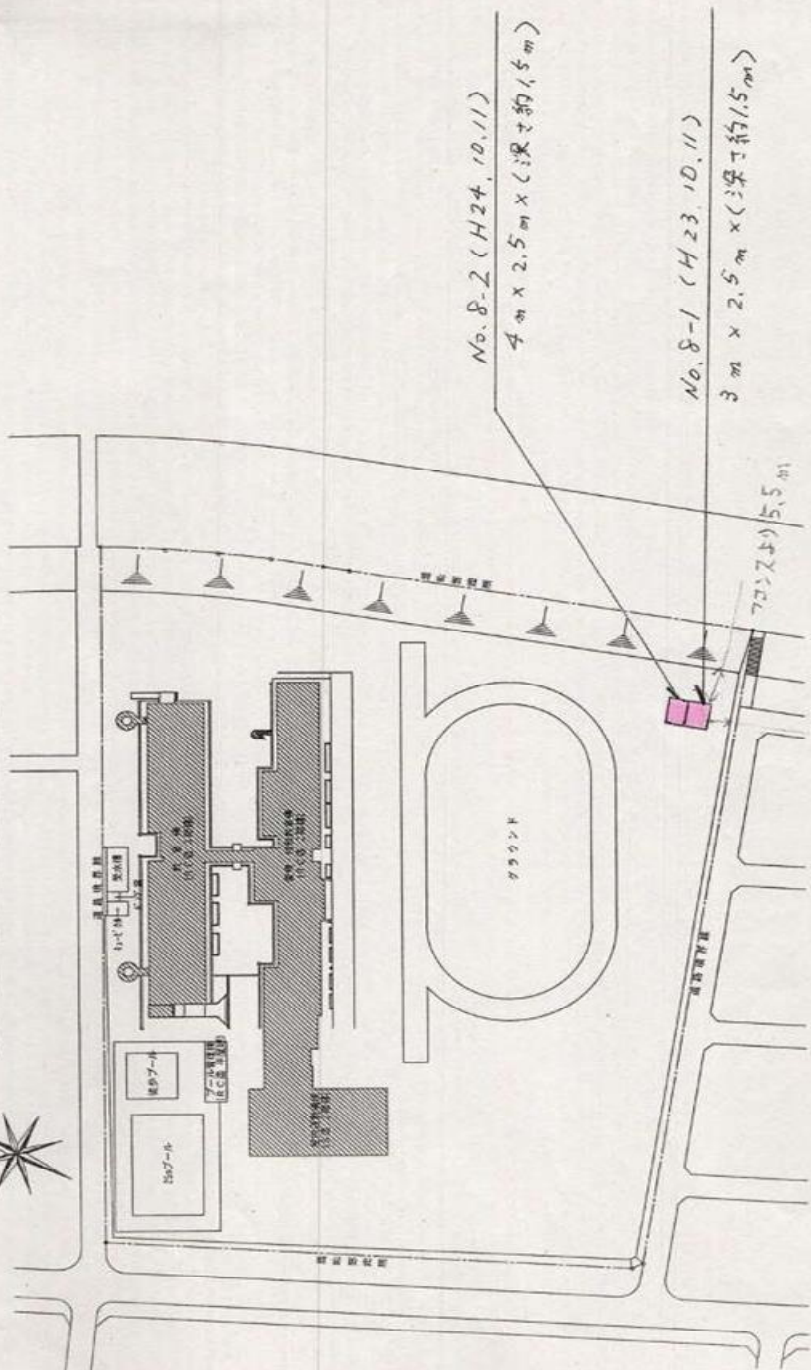
校舎IF

元気サロン松葉館



**東京電力福島第一原子力発電事故に
起因する除去土壌の埋設状況**

除去工環等保管位置図 (No. 8)



配置図 S=1/1000

龍ヶ崎市教育委員会事務局 〒301-8611 茨城県龍ヶ崎市710番地 TEL 0297-64-1111(代) FAX 0297-64-1582		縮尺 1:1,000	工事名称 松豊小学校 図面名称 配置図・保管図
--	--	---------------	----------------------------

除去土壌等保管台帳

整理番号	8-1	作成・訂正年月日	平成24年7月17日	所在地	龍ヶ崎市松葉2丁目9番地 (松葉小)
土地の所有者等	氏名又は名称	住所	龍ヶ崎市役所	連絡先	TEL0297-64-1111 内線290
	氏名又は名称	住所	龍ヶ崎市役所	連絡先	TEL0297-64-1111 内線290
保管を行う者	氏名又は名称	住所	龍ヶ崎市役所	連絡先	TEL0297-64-1111 内線290
	保管を開始した年月日	平成23年10月11日	保管開始前及び開始後における放射線の量	2.422 μ SV ^{*1} → 0.12 μ SV ^{*2}	
	保管を終了した年月日		保管終了時点における放射線の量		
除去土壌等の種類	松葉小学校のグラウンド表土・U字溝泥土				
除去土壌等の数量	土のう×200				
飛散防止措置の内容	底面の遮水措置の内容	雨水等侵入防止措置の内容	放射線防護の遮へい措置の内容		
	土のう袋に詰め埋設	土のう袋に詰め埋設	土のう袋に詰め埋設	埋設し0.5m以上の土被り確保し遮へい	
除去土壌等の運搬の内容	運搬日	運搬先	運搬を行う者の氏名又は名称	種類	数量
備考欄	*1は除染前のU字溝の放射線量最高値 *2は埋設直後表面(土被り0.5m以上)の放射線量 備考 この用紙の大きさは、日本工業規格A4とすること。				

龍ヶ崎市

除去土壌等保管台帳

整理番号	8-2	作成・訂正年月日	平成24年7月17日	所在地	龍ヶ崎市松葉2丁目9番地(松葉小)
土地の所有者等	氏名又は名称	住所	龍ヶ崎市役所	連絡先	学務課 TEL0297-64-1111 内線290
	氏名又は名称	住所	龍ヶ崎市役所	連絡先	学務課 TEL0297-64-1111 内線290
保管を行う者	氏名又は名称	住所	龍ヶ崎市3710番地	連絡先	学務課 TEL0297-64-1111 内線290
	氏名又は名称	住所	龍ヶ崎市3710番地	連絡先	学務課 TEL0297-64-1111 内線290
除去土壌等の保管の内容	保管を開始した年月日	平成24年1月18日	保管開始前及び開始後における放射線の量	1.116 μ SV ^{*1} → 0.127 μ SV ^{*2}	
	保管を終了した年月日		保管終了時点における放射線の量		
	除去土壌等の種類	松葉小学校のグラウンド表土・U字溝泥土			
	除去土壌等の数量	土のう×100			
	飛散防止措置の内容	底面の遮水措置の内容	雨水等侵入防止措置の内容	放射線防護の遮へい措置の内容	
除去土壌等の運搬の内容	土のう袋に詰め埋設	土のう袋に詰め埋設	土のう袋に詰め埋設	埋設し0.5m以上の土被りを確保し遮へい	
	運搬日	運搬先	運搬を行う者の氏名又は名称	種類	数量
備考欄	*1は埋設前の土のうの放射線量				
	*2は埋設直後表面(土被り0.5m以上)の放射線量				

備考 この用紙の大きさは、日本工業規格A4とすること。

アスベスト有無に関する調査結果

※平成28年3月調査

施設	採取場所	部材	石綿の有無	石綿の種類	石綿含有率
1期校舎A棟	階段下倉庫床	Pタイル	無		0.1%未満
	2階男子便所天井	フレキシブルボード	有	Chr	0.1%以上
	2階階段室天井	ダイヤソフト吹付材	無		0.1%未満
	玄関天井材	有孔石膏ボード	無		0.1%未満
	ラウンジ天井材	ロックウール吸音板	有	Chr	0.1%以上
2期校舎A棟	第二音楽室	屋根材	有	Tre/Act	0.1%以上
	理科室・暗室 天井材	石綿ケイ酸カルシウム板	有	Chr, Amo	各0.1%以上
ポンプ室	配管	エルボ保温材	有	Tre/Act	10.2%

**(参考) 松葉コミュニティセンター
松葉第三児童公園**

松葉コミュニティセンター

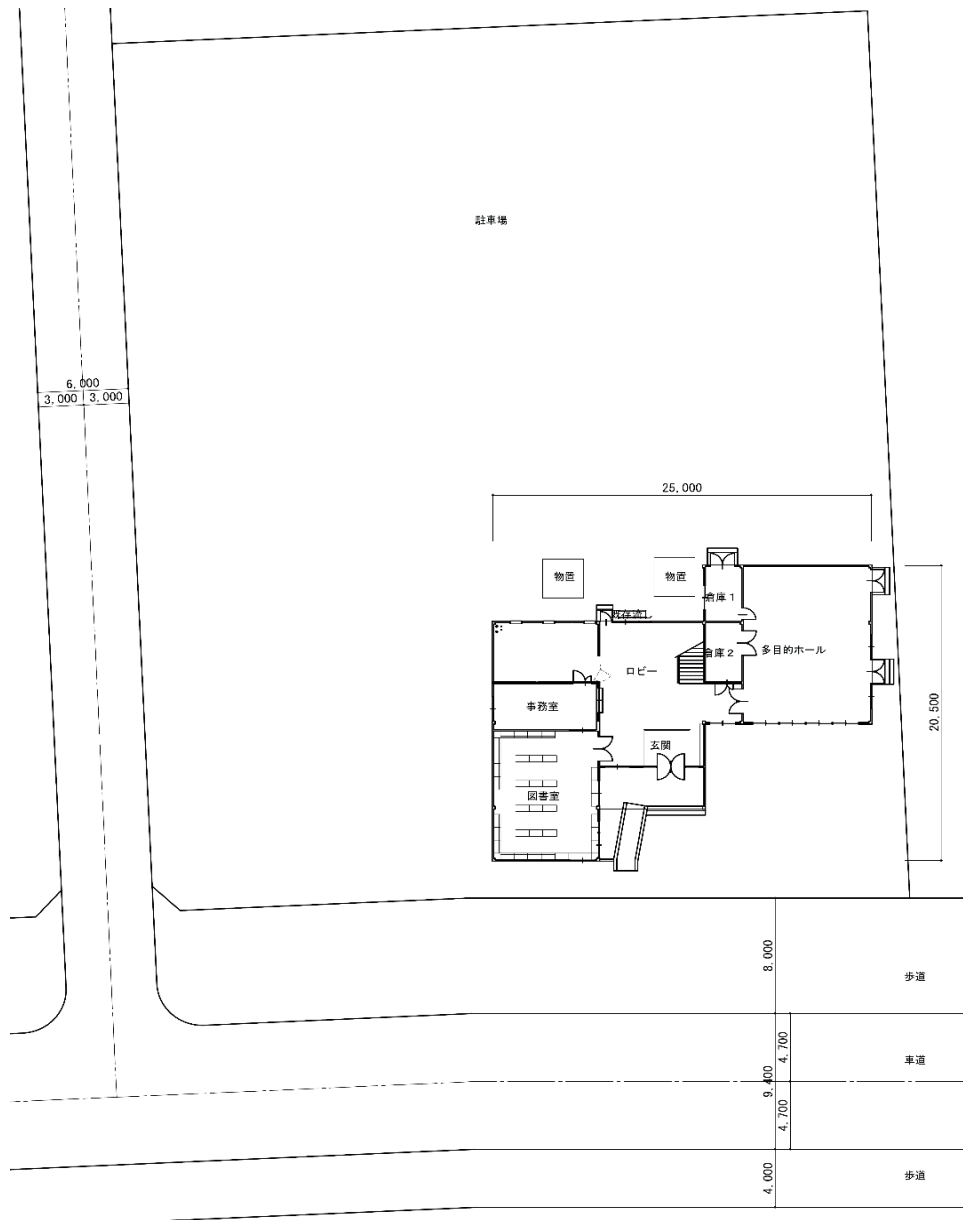
【土地】

番号	所在			地目		地積	
				登記	現況	登記	現況
1	市	松葉5丁目	1番1	宅地	—	720.00	—
2	市	松葉5丁目	1番2	宅地	—	530.01	—
3	市	松葉5丁目	1番3	宅地	—	1,750.47	—
合計						3,000.48	—

【建物】

番号	施設名	建築年月	階層	用途	主体構造	屋根	延床面積 (㎡)
1	コミュニティセンター	S61.3	2	コミセン	S造	ガルバリウム鋼板	503.11
合計							503.11

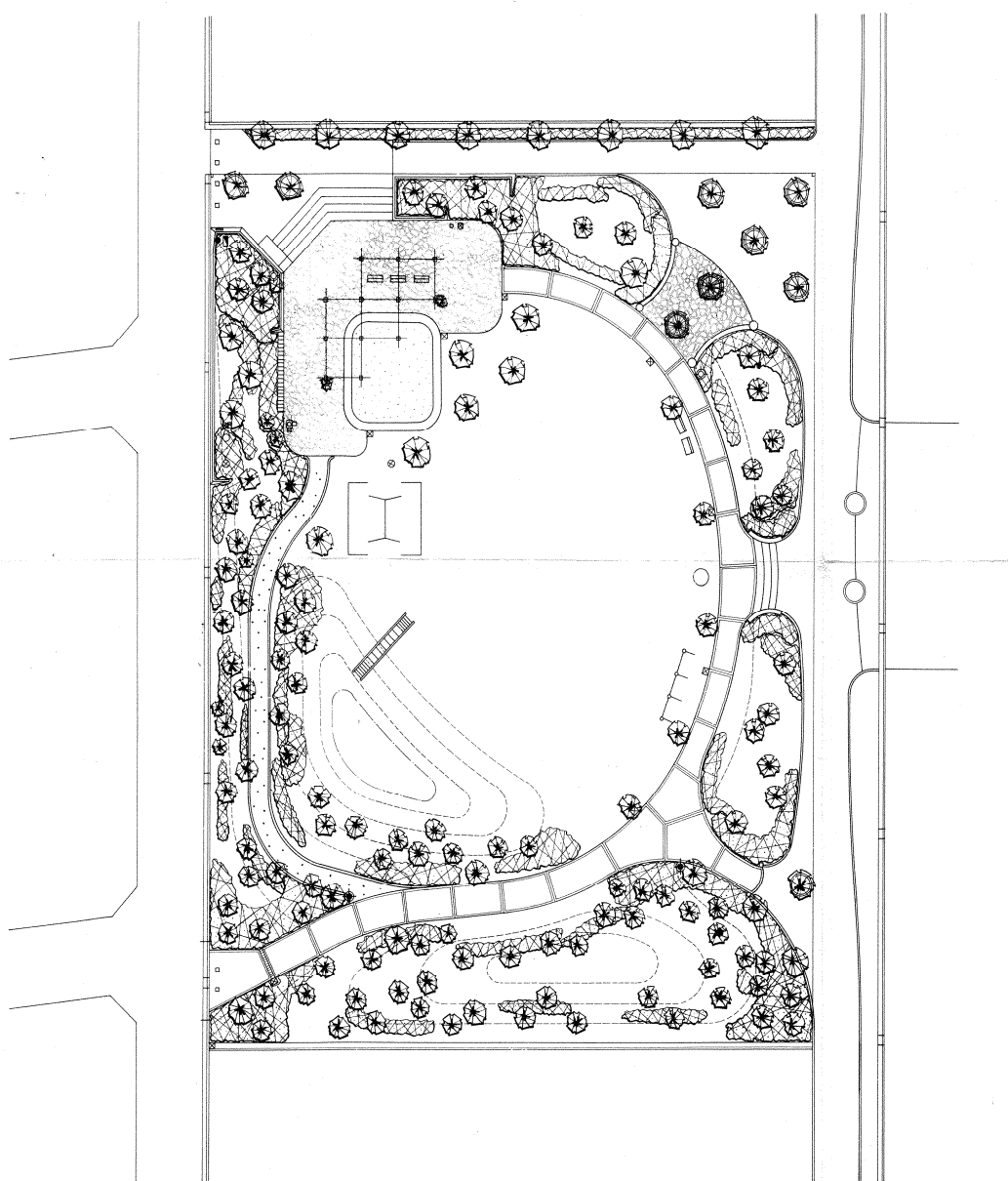
※建物の面積は建築確認申請を基に記載しています。



松葉第三児童公園

龍ヶ崎市都市公園遊具一覧

公園名	遊具名	遊具数	公園遊具数	主要部材
松葉第三児童公園	ブランコ (2連)	1	5	金属製
	鉄棒	1		金属製
	砂場	1		金属製
	コンビネーション	1		金属製
	雲梯	1		金属製



物件写真

写真は令和8年4月に撮影したものです。
それ以降で、施設の老朽化や物品廃棄等を行っている場合がありますので、ご了承ください。また、個人情報保護のため一部

全景

建物全景



建物外観（南側）



校舎入口正面



建物外観（北側）



建物内観（ 1階 ）

職員玄関



保健室



建物内観 (1F)

階段下倉庫



<配膳室> 昇降機



<普通教室> 正面



背面



教室出入口



窓・ベランダ



建物内観 (1F)

昇降口



ラウンジ



トイレ

<トイレ> 入口



<トイレ> 手洗い場



<トイレ> 男子トイレ



<トイレ> 洋式・和式トイレ



建物内観 (1F)

調理室



校長室



建物内観 (2F)

階段 (パソコン室側)



階段 (体育準備室側)



階段 (第1音楽室側)



渡り廊下



建物内観 (2F)

第1音楽室



第2音楽室



準備室 (音楽室)



第1理科室



第2理科室



準備室 (理科室)



建物内観 (2F)

パソコン室



放送室



体育準備室



図書室



建物内観 (3F)

オープンスペース (児童会室側)



資料室



体育館

正面



背面



ステージ



器具庫入口



外出入口



器具庫

