

長山小学校

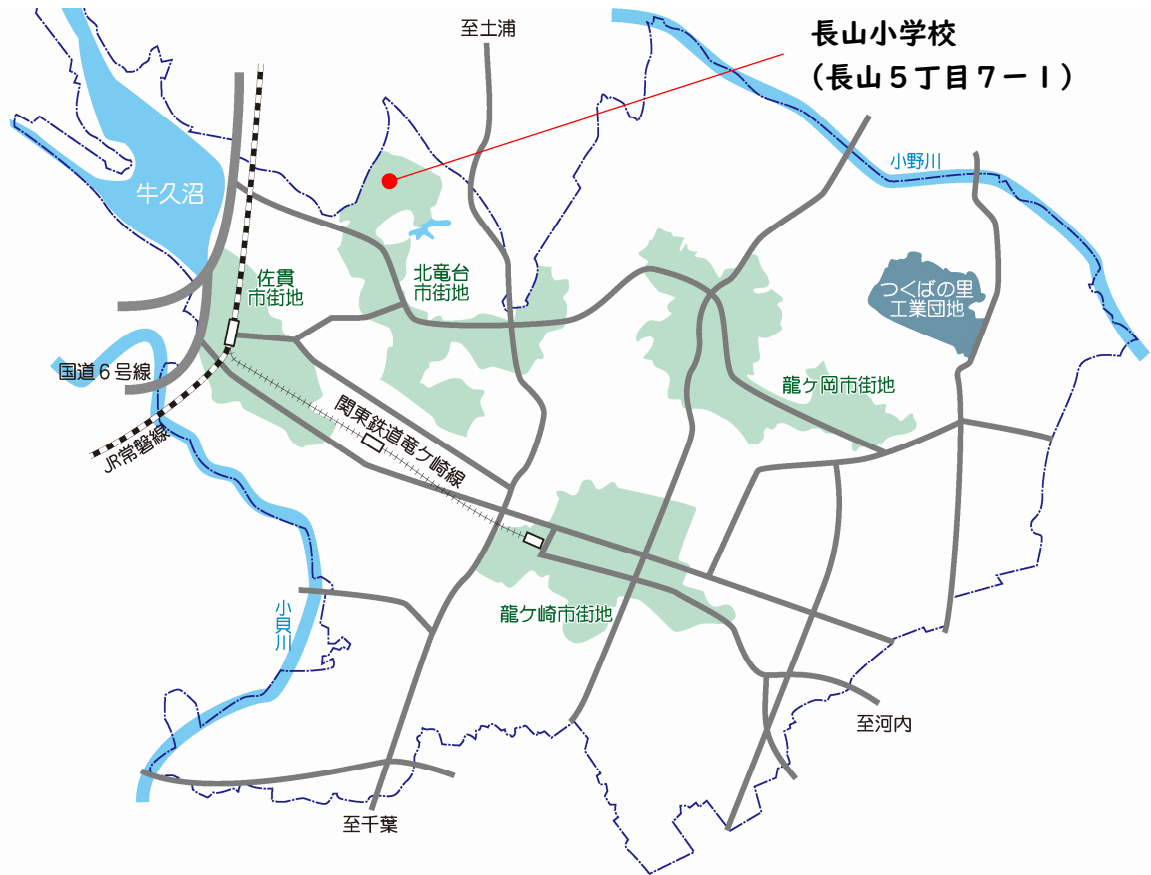


龍ヶ崎市

目次

現地案内図	P1
物件概要書	P2
土地建物内訳書	P3
光熱水費、委託費、主な工事・修繕履歴	P4
敷地配置図・平面図	P5～P9
原子力発電事故に起因する除去土壌	P10～P14
アスベスト有無に関する調査結果	P15
物件写真	P16～P23

現地案内図



航空写真



物件概要書

土地	所在地	龍ヶ崎市長山5丁目7番1					
	地籍	登記簿	23,597.00	m ²	実測	—	m ²
	地目	登記簿	学校用地		現況	学校用地	

建物	建物①（主たる建築物）		建物②		その他の建物		
	施設名	校舎		屋内運動場		プール付属棟	
	構造・階層	RC造・3		S造・1		RC造・1	
	屋根・外壁	鋼板・コンクリート打放し薄付仕上塗材E		鋼板・コンクリート打放し薄付仕上塗材E		鋼板	
	床面積（m ² ）	4,604.67		1,119.91		102.00	
	用途	校舎		屋内運動場		その他	
	竣工年月	H1.3		H1.3		H1.1	
	その他						

その他施設等	グラウンド	約9,766m ²
	プール	1面

告知事項	<p>(1)本物件は現状有姿による引渡しになります。</p> <p>(2)グラウンド内3箇所に、平成23年に発生した「東京電力福島第一原子力発電所の事故」に起因する、本施設のグラウンド表土及びU字溝泥土の除染で取り除いた除去土壌等が土嚢袋で埋設されています。</p> <p>(3)令和9年3月に本物件と松葉小学校が閉校します。</p> <p>(4)土地の現況測量は行っていません。</p> <p>(5)建物は未登記です。</p> <p>(6)東日本電信電話(株)の支線5本、東京電力パワーグリッド(株)の支線柱が1本、支線が7本あります。</p> <p>(7)敷地内に市が所有・管理する防災無線放送塔、防災コンテナが設置されています。</p> <p>(8)北西方向、北東方向に東京電力パワーグリッド株式会社が所有している土地があります。</p> <p>(9)学校用地内の北側と東側の土地に東京電力パワーグリッド株式会社の地役権が設定されています。</p>
------	---

法令等の制限	都市計画法等	都市計画区域	市街化区域				
		用途地域	第一種中高層住居専用地域				
		指定建ぺい率	50%		指定容積率	100%	
		高度指定	無		防火地域	指定なし	
	その他制限						

接道面の状況	北側：市道⑦-13号線(幅員約6m) 東側：市道⑦-37号線(幅員約12m) 南側：市道1-2号線(幅員約17m) 西側：市道⑦-341号線(幅員約4m/歩道専用)、市道⑦-14号線(幅員約6m)、市道⑦-475号線(幅員約4m/歩道専用)
--------	---

供給処理施設の状況	種別	有無	事業所名
	電気	有	東京電力エナジーパートナー株式会社
	上水道	有	茨城県南水道企業団
	下水道	有	龍ヶ崎市役所 下水道課
	都市ガス	有	東京ガス株式会社

周囲の施設	施設名称		物件からの方角・距離				
	公共施設	龍ヶ崎市役所	物件の	南東方	約	6.2	km
		龍ヶ崎警察署	物件の	南東方	約	7.1	km
		龍ヶ崎消防署	物件の	南東方	約	7.3	km
	その他	JR龍ヶ崎市駅	物件の	南西方	約	3.7	km
		関東鉄道龍ヶ崎線龍ヶ崎駅	物件の	南方	約	6.6	km
		龍ヶ崎済生会病院	物件の	東方	約	6.6	km
		サプラスクエア	物件の	南方	約	1.9	km

土地建物内訳書

【土地】

番号	所在			地目		地積	
				登記	現況	登記	現況
1	長山	5丁目	7番1	学校用地	学校用地	21,353.00	—
2	長山	5丁目	7番3	学校用地	学校用地	90.00	—
3	長山	5丁目	7番4	学校用地	学校用地	1,063.00	—
3	長山	5丁目	7番6	学校用地	学校用地	26.00	—
4	長山	5丁目	7番7	学校用地	学校用地	1,065.00	—
合計						23,597.00	—

【建物】

番号	施設名	建築年月	階層	用途	主体構造	屋根	延床面積 (㎡)
1	校舎	H1.3	3	校舎	RC造	鋼板	4,604.67
2	屋内運動場	H1.3	1	屋内運動場	S造	鋼板	1,119.91
3	プール付属棟	H1.1	1	その他	RC造	鋼板	102.00
4	プール	H1.1	—	その他	RC造	—	—
合計							5,826.58

※建物の面積は建築確認申請を基に記載しています。

校舎・体育館計 5,724.58

【面積内訳】

<校舎>

1階	2,076.661 ㎡
2階	1,875.239 ㎡
3階	652.775 ㎡
合計	4,604.6745 ㎡

<体育館>

1階	1,119.910 ㎡
合計	1,119.910 ㎡

長山小学校 施設維持管理に係る年間費用

1. 年間光熱水費【令和7年度実績 ※学校運営時の光熱水費】

項目	金額/年	
電気料金	2,806,118	※R8.2までの実数値
ガス料金	1,065,529	※R8.3までの実数値
上水道料金	1,188,242	※R8.2までの実数値
下水道料金	477,122	※R8.2までの実数値

2. 施設維持保全に係る主な年間業務委託費【令和7年度実績】

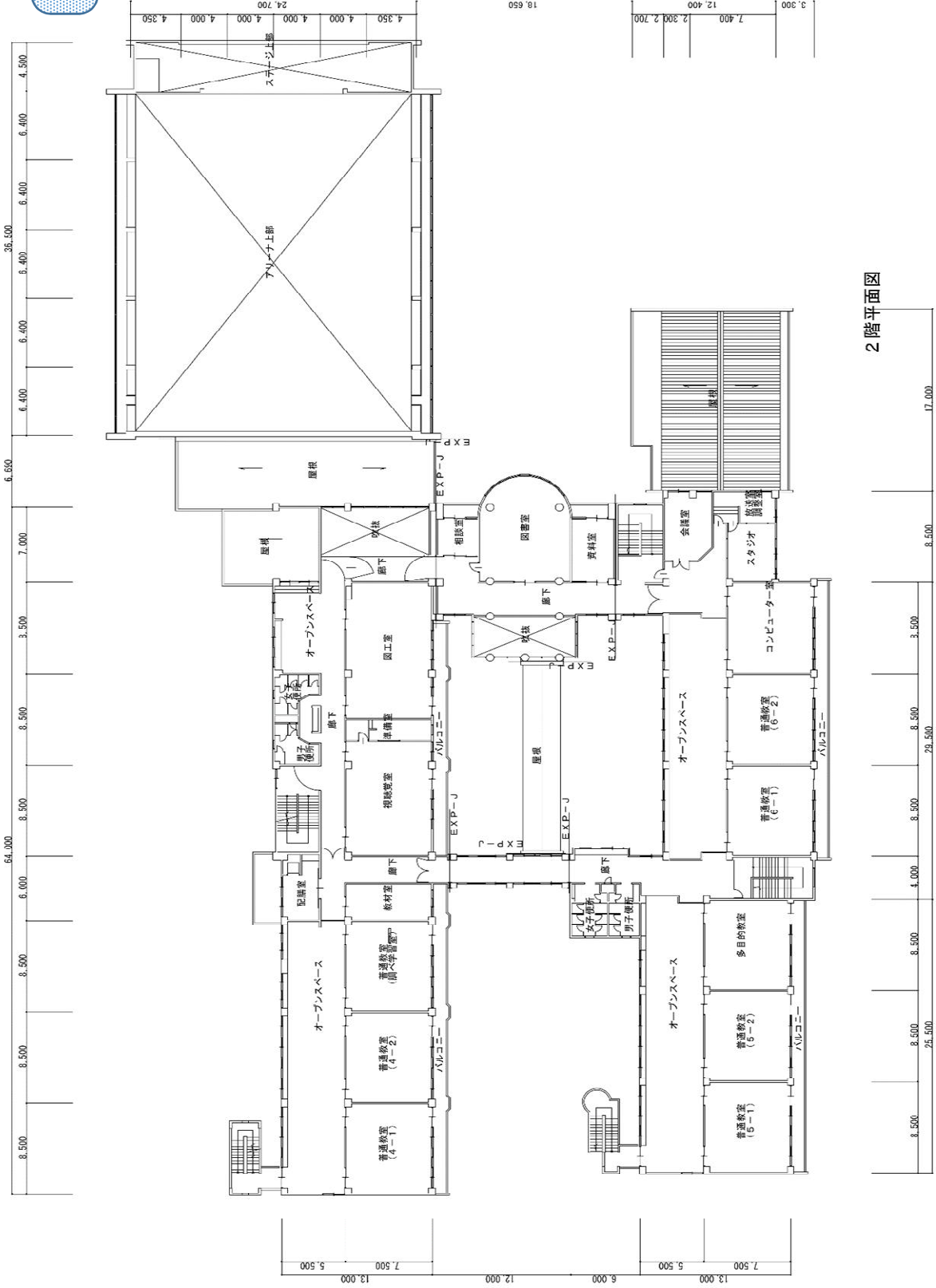
No	業務名	業務内容	金額	備考
1	自家用電気工作物保守点検	電気工作物の保守点検	160,050	毎年
2	消防設備保守点検	消防設備の保守点検	455,400	毎年
3	防火設備定期調査	防火設備の定期調査	60,984	毎年
4	給食用昇降機保守点検	給食用昇降機の保守点検	85,800	毎年
5	受水槽等清掃	受水槽、高架水槽清掃（年1回）	93,203	毎年
6	非常通報装置保守点検	非常通報装置の保守点検	36,960	毎年
7	建築物定期調査報告業務	建築物の点検（R6実施）	667,755	3年に1回
	合計		1,560,152	

3. 主な工事・修繕履歴

年度	件名	内容
2002	教材室改修工事	ハンガードア・棚設置 等
2016	校長室床張替工事	床の張替え
2017	消防設備改修工事（電気設備）	校舎棟の消防設備の改修
2018	空調機設置工事	特別支援室に空調機設置
2015	給食用昇降機改修工事	1、2階 配膳室の昇降機改修
2018	水栓交換工事	手洗い場の一部を自動水栓及びレバーハンドルに交換
2020	情報通信ネットワーク環境構築改修工事	GIGAスクール構想に基づくネットワーク環境の整備及び端末充電保管庫の設置
2021	トイレ改修工事	和便器の一部を洋便器へ改修
2024	空調機設置工事	校舎の一部に空調機設置

敷地配置図・平面図

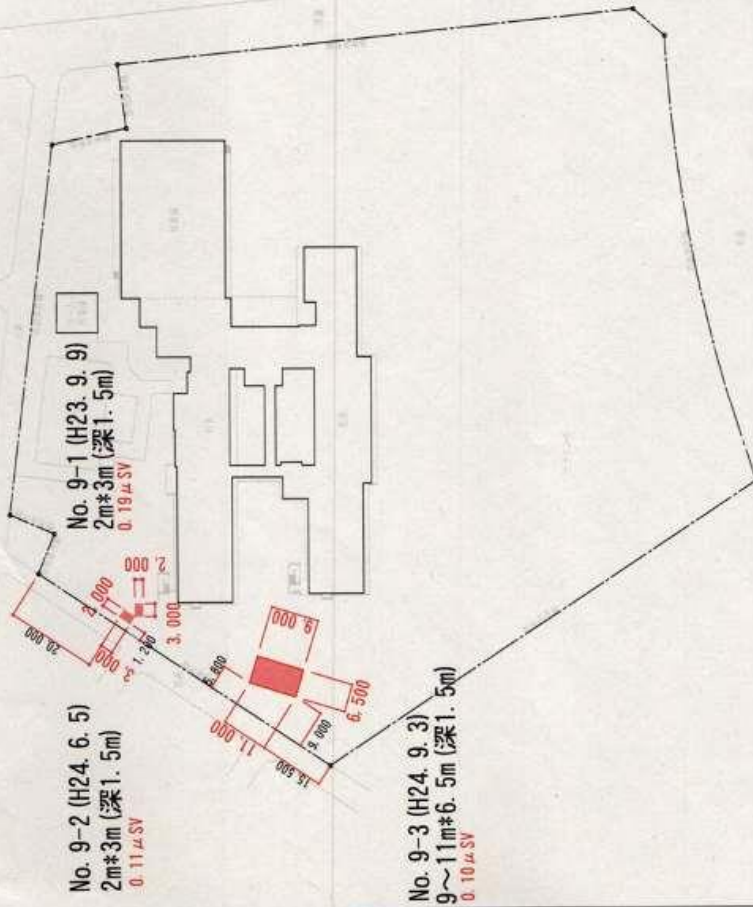
校舎2F



2階平面図

**東京電力福島第一原子力発電事故に
起因する除去土壌の埋設状況**

除去土壤保管位置図 (No. 9)



配置図 1:1,000

	縮尺 1:1,000	工 事 名 称 長 山 小 学 校	
鹿児島市教育委員会事務局学務課 〒301-8611 茨城県鹿嶋市2770番地 TEL 0297-64-1111(代) FAX 0297-60-1582		図 面 名 称 配置図・案内図	

除去土壌等保管台帳

整理番号	9-1	作成・訂正年月日	平成24年7月17日	所在地	龍ヶ崎市長山5丁目7番地1 (長山小)
土地の所有者等	氏名又は名称	住所	龍ヶ崎市役所	連絡先	学務課 TEL0297-64-1111 内線290
	氏名又は名称	住所	龍ヶ崎市役所	連絡先	TEL0297-64-1111 内線290
保管を行う者	氏名又は名称	住所	龍ヶ崎市役所	連絡先	TEL0297-64-1111 内線290
	保管を開始した年月日	保管を終了した年月日	平成23年9月9日	保管開始前及び開始後における放射線の量	0.34 μ SV ^{*1} → 0.186 μ SV ^{*2}
除去土壌等の保管の内容	除去土壌等の種類	除去土壌等の数量	長山小学校の表土・U字溝泥土		
	飛散防止措置の内容	底面の遮水措置の内容	雨水等侵入防止措置の内容	放射線防護の遮へい措置の内容	
	土のう袋に詰め埋設	土のう袋に詰め埋設	土のう袋に詰め埋設	埋設し0.5m以上の土被りを実施し遮へい	
	運搬日	運搬先	運搬を行う者の氏名又は名称	種類	数量
備考欄	*1は除染前の放射線量 *2は埋設直後表面(土被り0.5m以上)の放射線量				

備考 この用紙の大きさは、日本工業規格A4とすること。

除去土壌等保管台帳

整理番号		9-2		作成・訂正年月日		平成24年7月17日		所在地		龍ヶ崎市長山5丁目7番地1 (長山小)		
土地の所有者等	氏名又は名称	龍ヶ崎市役所						連絡先	TEL0297-64-1111 内線290			
	住所	龍ヶ崎市3710番地										
保管を行う者	氏名又は名称	龍ヶ崎市役所						連絡先	TEL0297-64-1111 内線290			
	住所	龍ヶ崎市3710番地										
除去土壌等の保管の内容	保管を開始した年月日	平成24年6月5日		保管開始前及び開始後における放射線の量		0.675 μ SV *1 → 0.105 μ SV *2						
	保管を終了した年月日			保管終了時点における放射線の量								
	除去土壌等の種類	長山小学校のグラウンド表土・U字溝泥土										
	除去土壌等の数量	土のう×100										
除去土壌等の保管の内容	飛散防止措置の内容	底面の遮水措置の内容		雨水等侵入防止措置の内容		放射線防護の遮へい措置の内容						
	土のう袋に詰め埋設	土のう袋に詰め埋設		土のう袋に詰め埋設		埋設し0.5m以上の土被りを確保し遮へい						
除去土壌等の運搬の内容	運搬日	運搬先		運搬を行う者の氏名又は名称		種類		数量				
備考欄	*1は埋設前の土のうの放射線量 *2は埋設直後表面(土被り0.5m以上)の放射線量											

備考 この用紙の大きさは、日本工業規格A4とすること。

除去土壌等保管台帳

整理番号		9-3	作成・訂正年月日	平成24年9月3日	所在地	龍ヶ崎市長山5丁目7番地1 (長山小)
土地の所有者等	氏名又は名称	龍ヶ崎市役所				
	住所	龍ヶ崎市3710番地				
保管を行う者	氏名又は名称	龍ヶ崎市役所				
	住所	龍ヶ崎市3710番地				
除去土壌等の保管の内容	保管を開始した年月日	平成24年9月3日		保管開始前及び開始後における放射線の量	0.17 μ SV *1 → 0.10 μ SV *2	
	保管を終了した年月日			保管終了時点における放射線の量		
	除去土壌等の種類	長山小学校のグラウンド表土				
	除去土壌等の数量	大型土のうち38袋				
	飛散防止措置の内容	底面の遮水措置の内容	雨水等侵入防止措置の内容	放射線防護の遮へい措置の内容		
除去土壌を口が閉じることのできる大型土のう袋に入れ、0.5m以上の土被りを確保し埋設。さらに0.5m程度の覆土。	大型土のう袋は内側がコーティングされている。また、地下水位よりも高い位置に埋設。	雨水が溜らないように、中央部を高く覆土。	除去土壌を口が閉じることのできる大型土のう袋に入れ、0.5m以上の土被りを確保し埋設。さらに0.5m程度の覆土。			
除去土壌等の運搬の内容	運搬日	運搬先	運搬を行う者の氏名又は名称	種類	数量	
備考欄	*1	は保管場所埋設前の放射線量				
	*2	は保管場所埋設後の放射線量				
	備考 この用紙の大きさは、日本工業規格A4とすること。					

アスベスト有無に関する調査結果

※平成28年3月調査

施設	採取場所	部材	石綿の有無	石綿の種類	石綿含有率
校舎	玄関天井	ロックウール吸音板	無		0.1%未満
	廊下天井	石膏ボード	無		0.1%未満
	屋根	屋根材	無		0.1%未満
	湯沸室床	ビニール床シート	無		0.1%未満
屋内運動場	器具庫柱耐火材	吹付材	無		0.1%未満
	男子便所天井材	石綿ケイカル板	有	Amo	0.1%以上
	男子便所床	ノンアスビニール床タイル	無		0.1%未満
	軒天	軒天材	有	Chr, Amo	各0.1%以上
プール棟	機械室	ダクトシール材	有	Chr	0.1%以上

物件写真

写真は令和8年3月に撮影したものです。
それ以降で、施設の老朽化や物品廃棄等を行っている場合がありますので、ご了承ください。

全景

建物全景



建物外観（南側）



校舎入口正面



建物外観（北側）



建物内観（ 1階 ）

職員玄関



保健室



建物内観 (1F)

<配膳室> 冷蔵・冷凍庫



<配膳室> 昇降機



<普通教室> 正面



背面



教室出入口



窓・ベランダ



建物内観 (1F)

昇降口



渡り廊下



トイレ

<トイレ> 入口



<トイレ> 手洗い場



<トイレ> 男子トイレ



<トイレ> 洋式・和式トイレ



建物内観 (1F)

調理室



校長室



建物内観 (2F)

階段 (視聴覚室側)



階段 (図書室側)



階段 (普通教室側)



オープンスペース (普通教室側)



建物内観（ 2F ）

視聴覚室側



図工室



オープンスペース（図工室側）



図書室



資料室



放送室



体育館

正面



背面



ステージ



器具庫 1



器具庫 2



更衣室



建物内観 (3F)

第1音楽室



第2音楽室



準備室 (音楽室)



第1理科室



第2理科室



準備室 (理科室)

