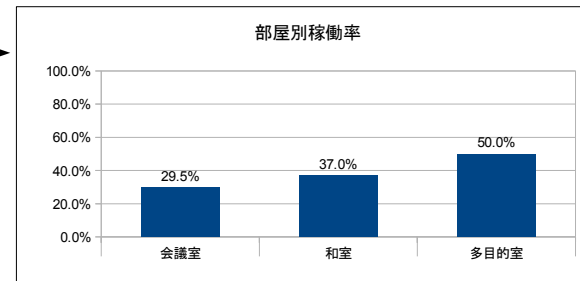


【松葉コミュニティセンター】

開館時間 9:00~22:00

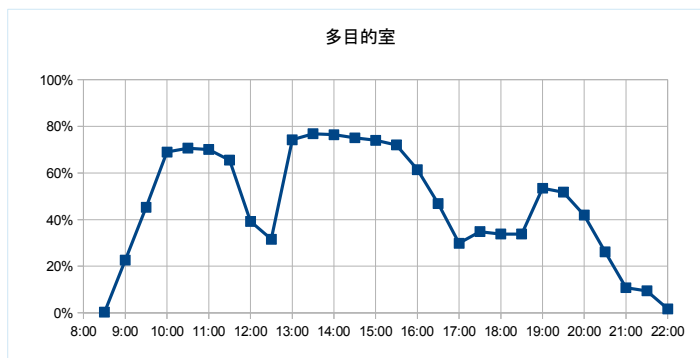
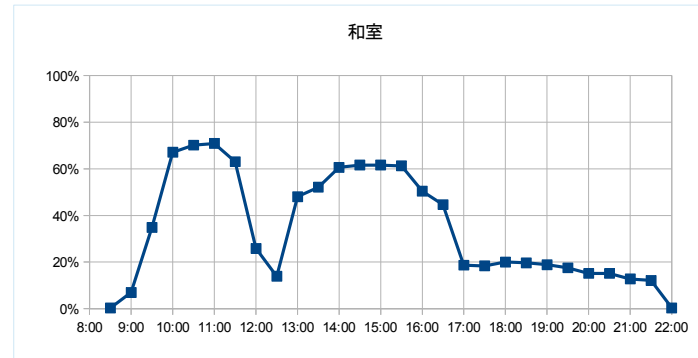
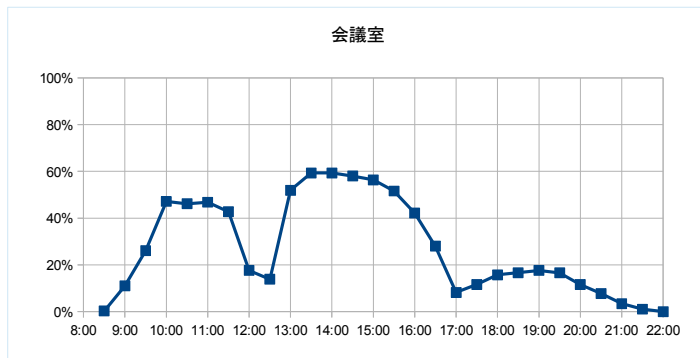
年間開館日数	295日
平日開館日数	196日
休日開館日数	99日
年間休館日数	71日

年間開館時間	3835時間00分	
年間利用時間	会議室	1133時間00分
	和室	1419時間00分
	多目的室	1918時間00分
	稼働率(部屋別)	29.5%
		37.0%
	稼働率(全体)	38.9%



	年間利用者数	年間利用件数
会議室	3,319	399
和室	4,904	488
多目的室	12,515	648
全体	20,738	1,535

部屋ごとの稼働率（年間平均・時間帯別）【折れ線グラフ】



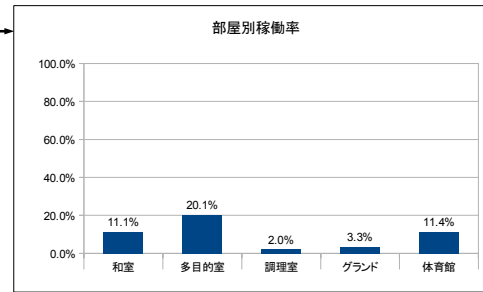
【長戸コミュニティセンター】

開館時間 9:00~22:00

年間開館日数	295日
平日開館日数	196日
休日開館日数	99日
年間休館日数	71日

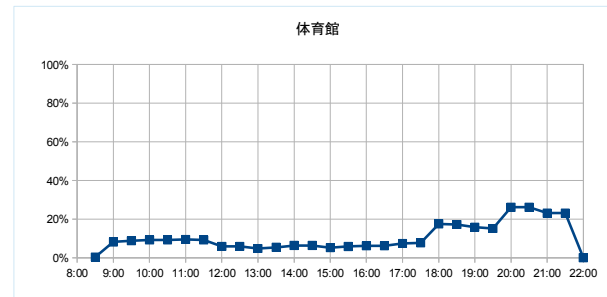
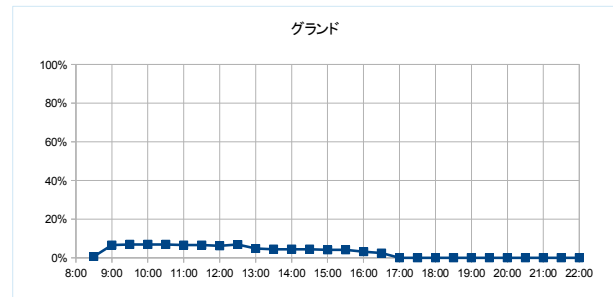
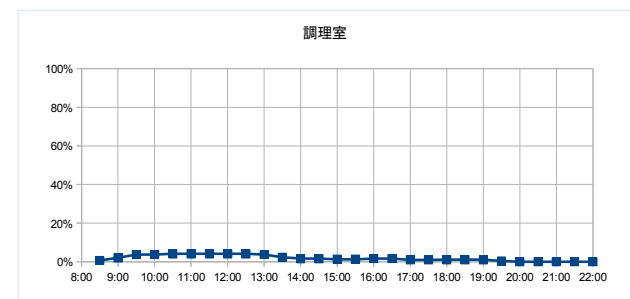
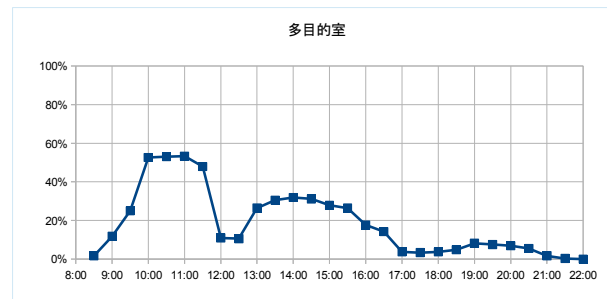
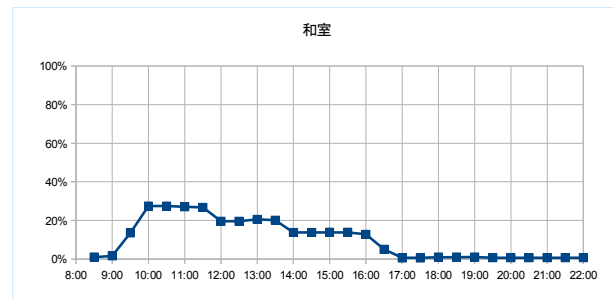
年間開館時間	3835時間00分	
年間利用時間	和室	424時間00分
	多目的室	771時間00分
	調理室	76時間00分
	グラウンド	125時間00分
	体育館	436時間00分

稼働率 (部屋別)	11.1%	稼働率 (全体) 9.6%
	20.1%	
	2.0%	
	3.3%	
	11.4%	



	年間利用者数	年間利用件数
和室	1,483	128
多目的室	3,548	289
調理室	194	20
グラウンド	1,235	24
体育館	1,894	141
全体	8,354	602

部屋ごとの稼働率（年間平均・時間帯別）【折れ線グラフ】



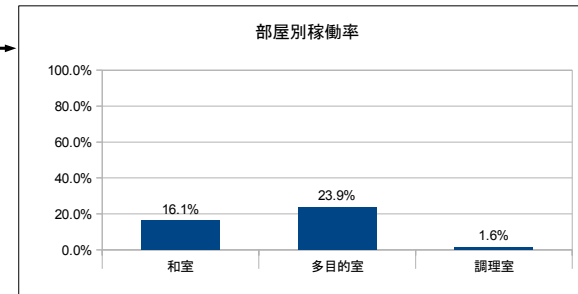
【大宮コミュニティセンター】

開館時間 9:00~22:00

年間開館日数	295日
平日開館日数	196日
休日開館日数	99日
年間休館日数	71日

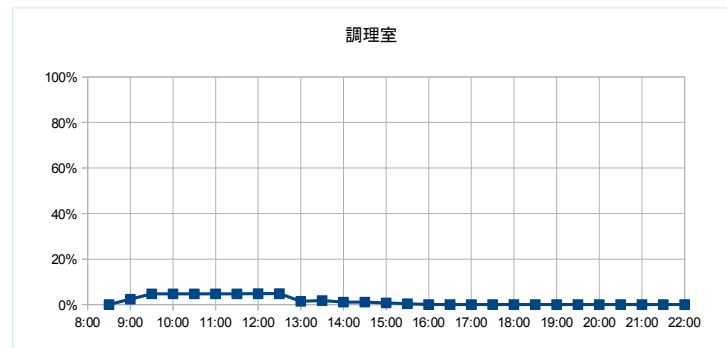
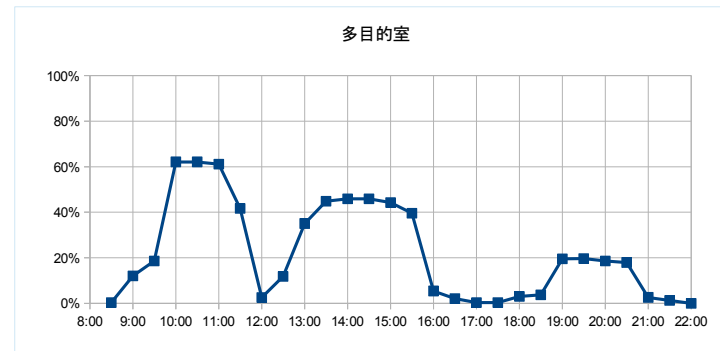
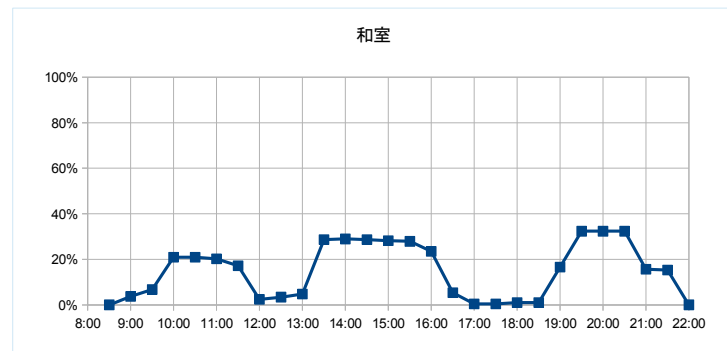
年間開館時間	3835時間00分	
年間利用時間	和室	616時間30分
	多目的室	917時間30分
	調理室	61時間30分

稼働率 (部屋別)	16.1%	稼働率 (全体)	13.9%
	23.9%		
	1.6%		



	年間利用者数	年間利用件数
和室	2,387	243
多目的室	5,138	381
調理室	165	16
全体	7,690	640

部屋ごとの稼働率（年間平均・時間帯別）【折れ線グラフ】

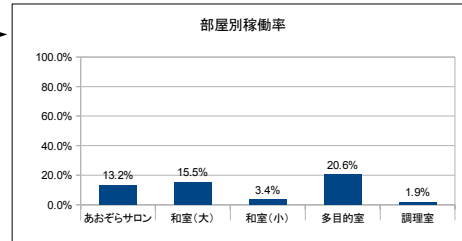


【北文間コミュニティセンター】

開館時間 9:00~22:00

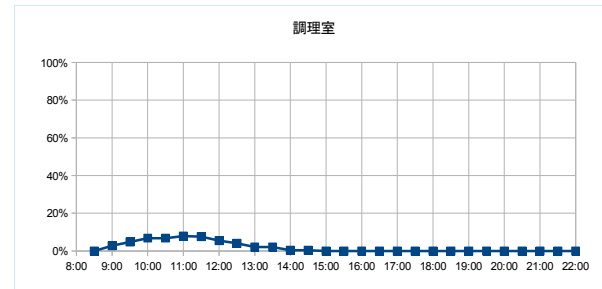
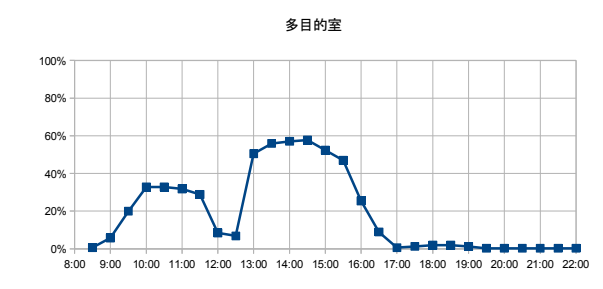
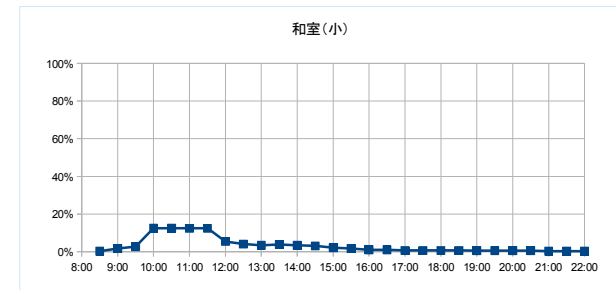
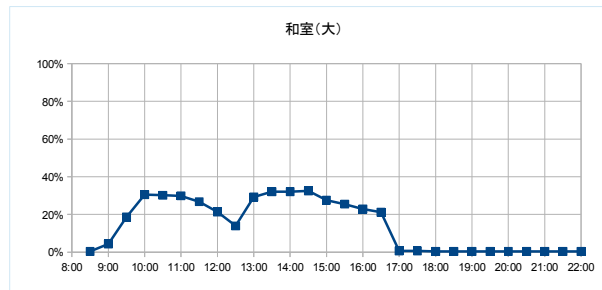
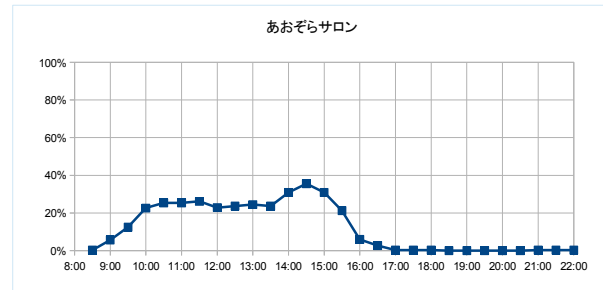
年間開館日数	295日
平日開館日数	196日
休日開館日数	99日
年間休館日数	71日

年間開館時間	3835時間00分					
年間利用時間	あおぞらサロン	506時間00分	稼働率 (部屋別)	稼働率 (全体)	10.9%	
	和室(大)	593時間00分				13.2%
	和室(小)	131時間00分				15.5%
	多目的室	790時間30分				3.4%
	調理室	74時間00分				20.6%
					1.9%	



	年間利用者数	年間利用件数
あおぞらサロン	1,885	282
和室(大)	2,035	186
和室(小)	422	49
多目的室	3,635	285
調理室	227	24
全体	8,204	826

部屋ごとの稼働率（年間平均・時間帯別）【折れ線グラフ】

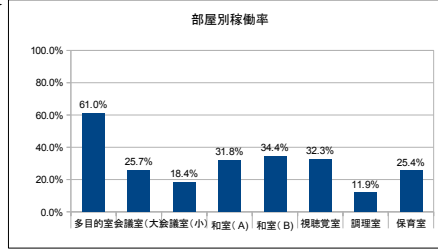


【馴染コミュニティセンター】

開館時間 9:00~22:00

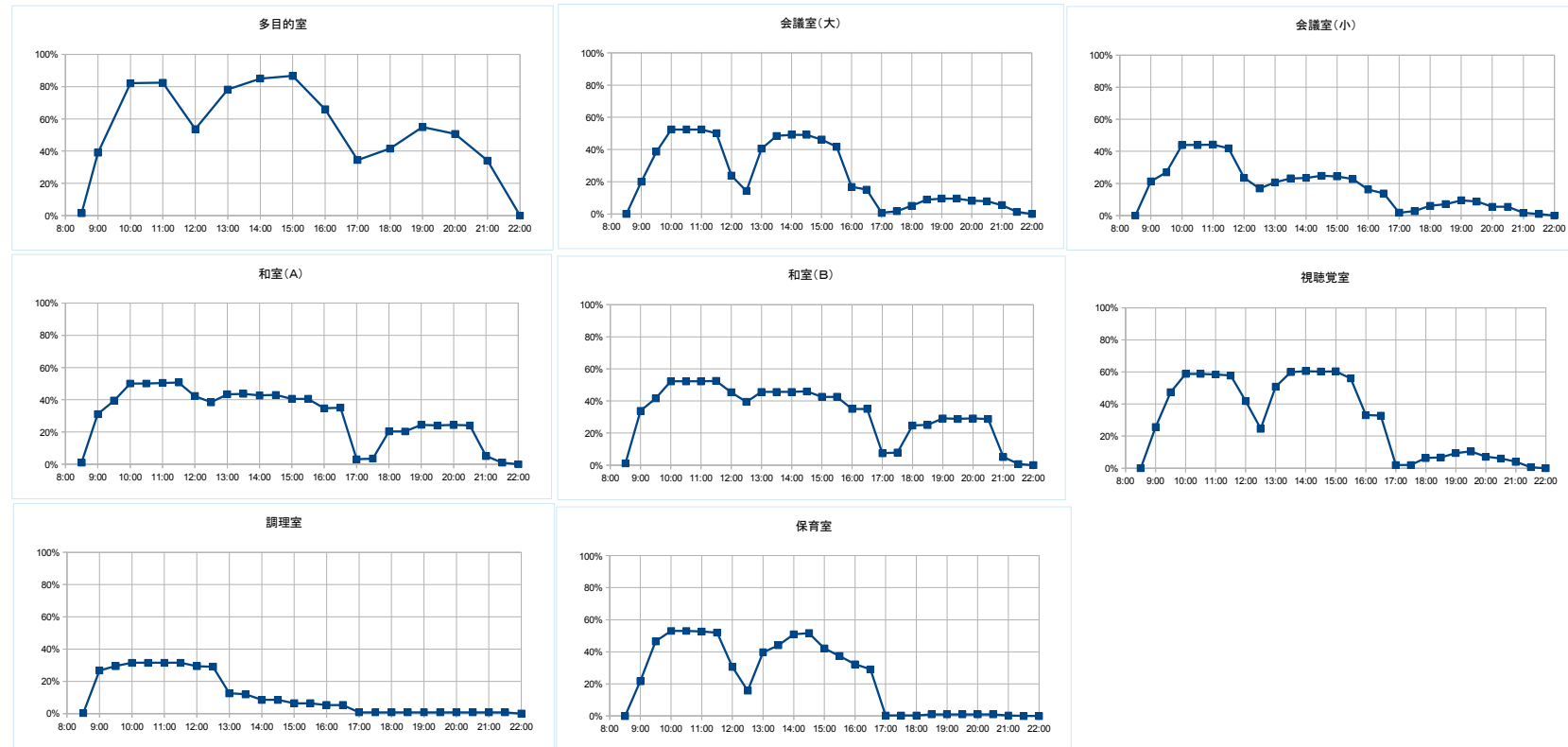
年間開館日数	294日
平日開館日数	196日
休日開館日数	99日
年間休館日数	72日

年間開館時間	3822時間00分					
年間利用時間	多目的室	2330時間00分	61.0%			
	会議室(大)	981時間30分	25.7%			
	会議室(小)	703時間30分	18.4%			
	和室(A)	1215時間00分	31.8%			
	和室(B)	1315時間00分	34.4%			
	視聴覚室	1236時間00分	32.3%			
	調理室	454時間00分	11.9%			
	保育室	970時間00分	25.4%			
			稼働率(部屋別)		稼働率(全体)	30.1%



	年間利用者数	年間利用件数
多目的室	16,053	712
会議室(大)	4,497	325
会議室(小)	2,119	238
和室(A)	2,428	341
和室(B)	2,868	364
視聴覚室	4,623	391
調理室	1,747	99
保育室	2,342	303
全体	36,677	2,773

部屋ごとの稼働率(年間平均・時間帯別)【折れ線グラフ】

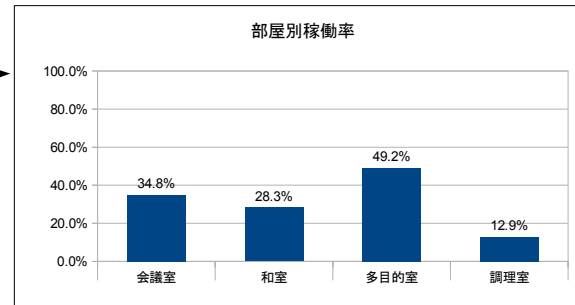


【長山コミュニティセンター】

開館時間 9:00~22:00

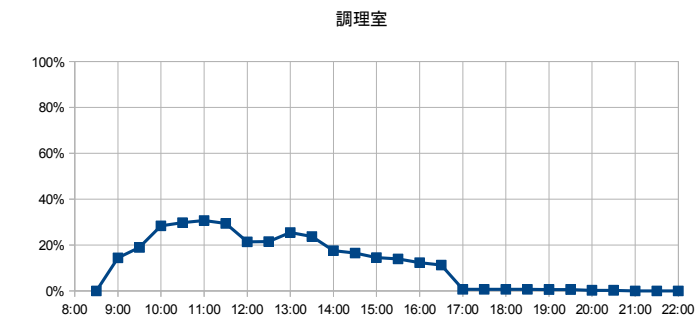
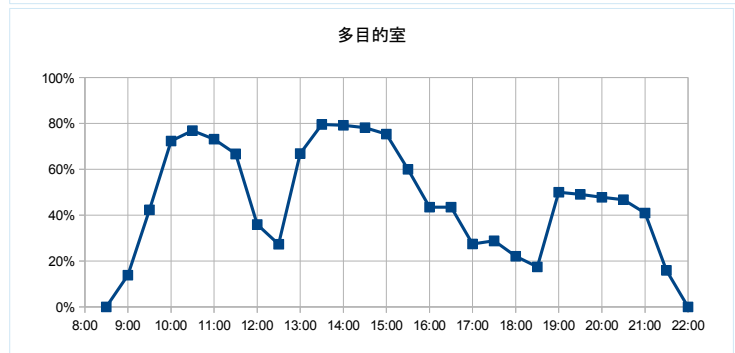
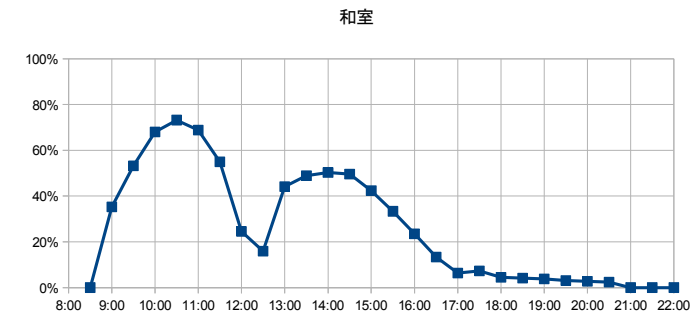
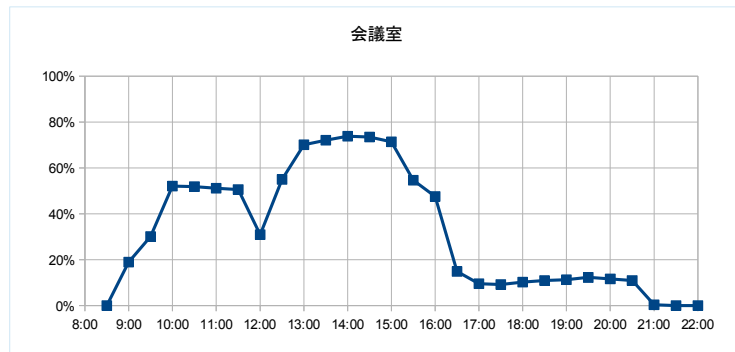
年間開館日数	295日
平日開館日数	196日
休日開館日数	99日
年間休館日数	71日

年間開館時間	3835時間00分	
年間利用時間	会議室	1335時間00分
	和室	1085時間00分
	多目的室	1887時間00分
	調理室	494時間00分
		稼働率(全体) 31.3%



	年間利用者数	年間利用件数
会議室	4,933	452
和室	5,356	399
多目的室	11,539	696
調理室	1,367	147
全体	23,195	1,694

部屋ごとの稼働率（年間平均・時間帯別）【折れ線グラフ】



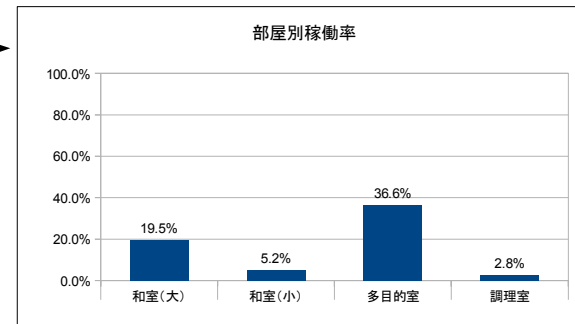
【川原代コミュニティセンター】

開館時間 9:00~22:00

年間開館日数	295日
平日開館日数	197日
休日開館日数	99日
年間休館日数	71日

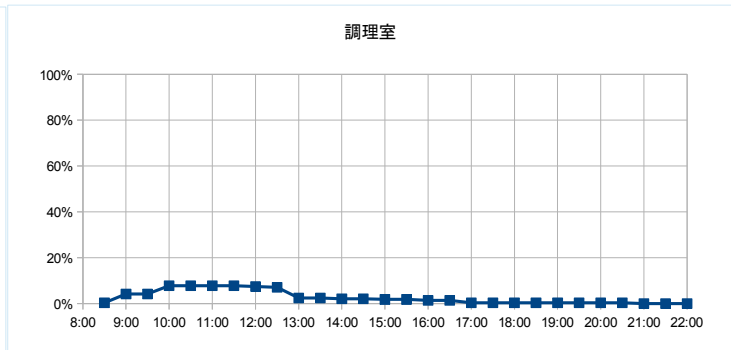
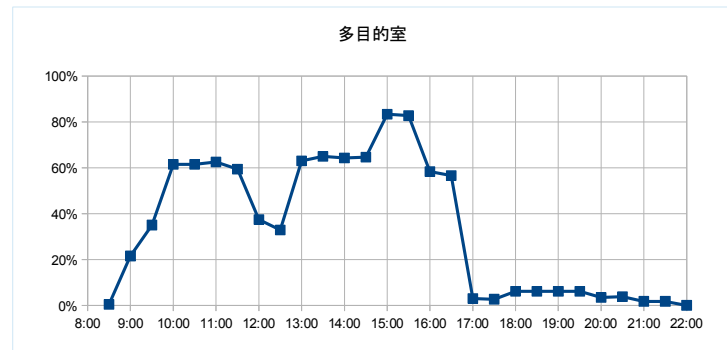
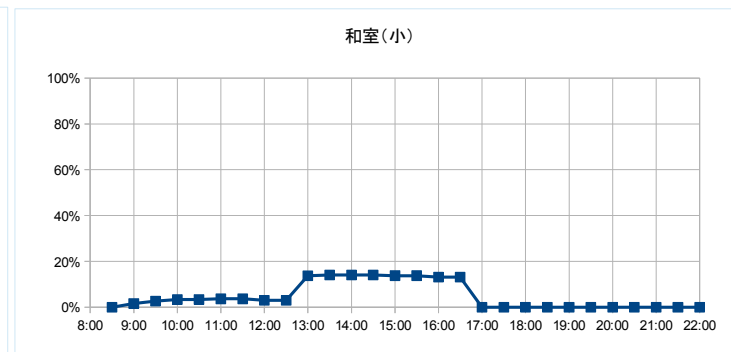
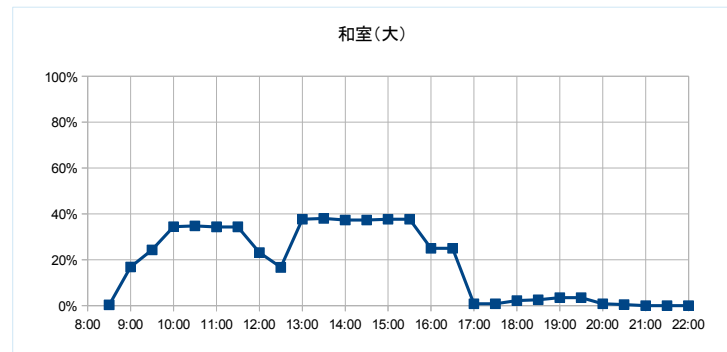
年間開館時間	3835時間00分	
年間利用時間	和室(大)	748時間00分
	和室(小)	200時間00分
	多目的室	1404時間30分
	調理室	106時間00分

稼働率(部屋別)	19.5%	稼働率(全体)	16.0%
	5.2%		
	36.6%		
	2.8%		



	年間利用者数	年間利用件数
和室(大)	3,993	222
和室(小)	330	53
多目的室	6,099	449
調理室	171	23
全体	10,593	747

部屋ごとの稼働率（年間平均・時間帯別）【折れ線グラフ】

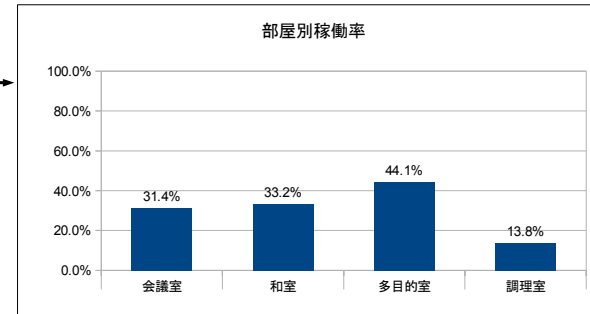


【八原コミュニティセンター】

開館時間 9:00~22:00

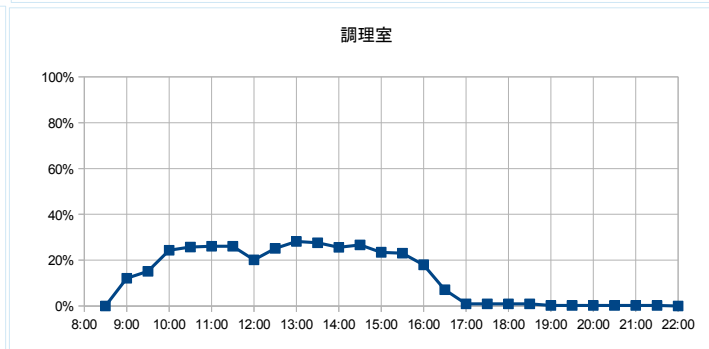
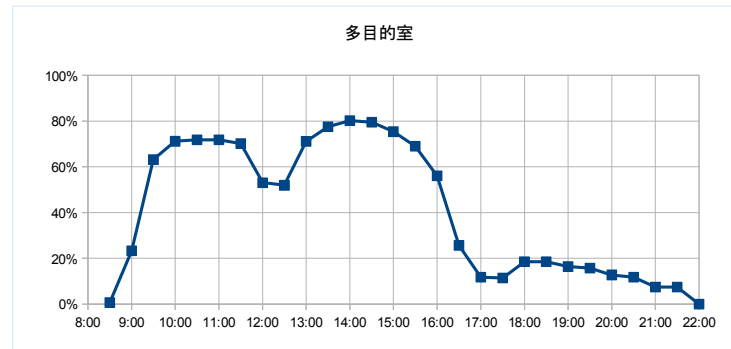
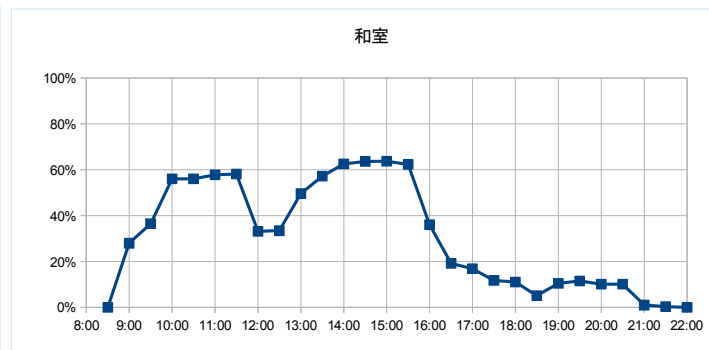
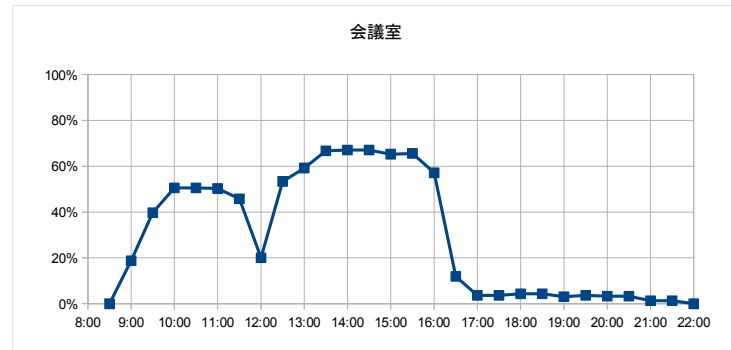
年間開館日数	295日
平日開館日数	196日
休日開館日数	99日
年間休館日数	71日

年間開館時間	3835時間00分		
年間利用時間	会議室	1206時間00分	
	和室	1272時間30分	
	多目的室	1690時間30分	
	調理室	531時間00分	
	稼働率(部屋別)	稼働率(全体)	30.6%
			31.4%
			33.2%
			44.1%
			13.8%



	年間利用者数	年間利用件数
会議室	3,256	370
和室	5,171	436
多目的室	7,948	482
調理室	1,191	164
全体	17,566	1,452

部屋ごとの稼働率（年間平均・時間帯別）【折れ線グラフ】

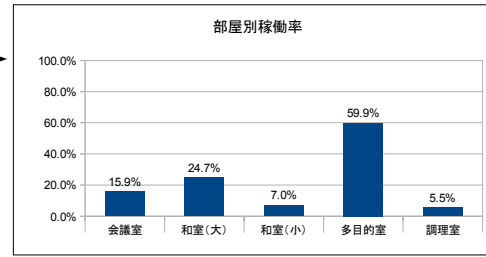


【駒馬台コミュニティセンター】

開館時間 9:00~22:00

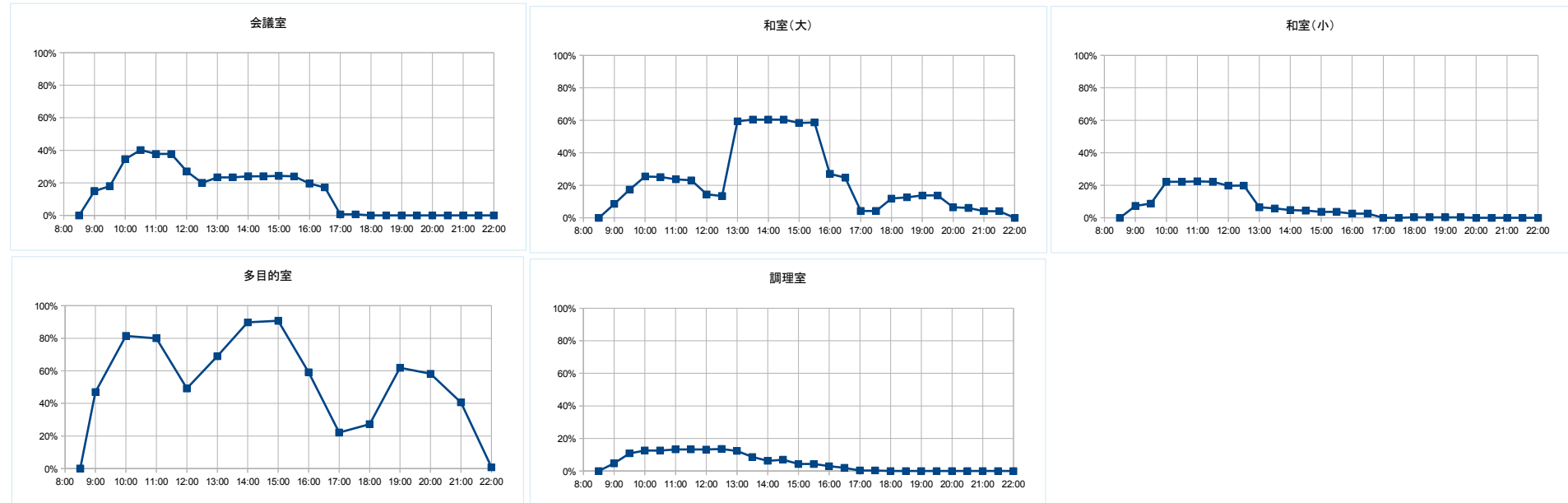
年間開館日数	295日
平日開館日数	196日
休日開館日数	99日
年間休館日数	71日

年間開館時間		3835時間00分		
年間利用時間	会議室	608時間30分	稼働率 (部屋別)	15.9%
	和室(大)	948時間00分	稼働率 (全体)	24.7%
	和室(小)	268時間00分		7.0%
	多目的室	2296時間00分		59.9%
	調理室	211時間30分		5.5%
				22.6%



	年間利用者数	年間利用件数
会議室	1,216	197
和室(大)	2,916	308
和室(小)	432	84
多目的室	7,887	721
調理室	533	58
全体	12,984	1,368

部屋ごとの稼働率（年間平均・時間帯別）【折れ線グラフ】

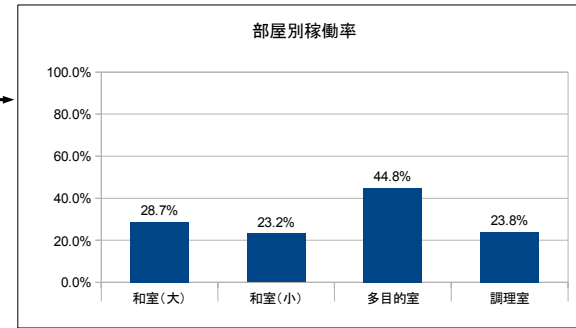


【龍ヶ崎西コミュニティセンター】

開館時間 9:00~22:00

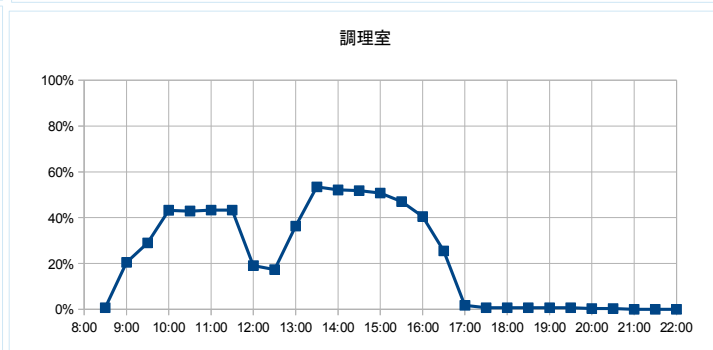
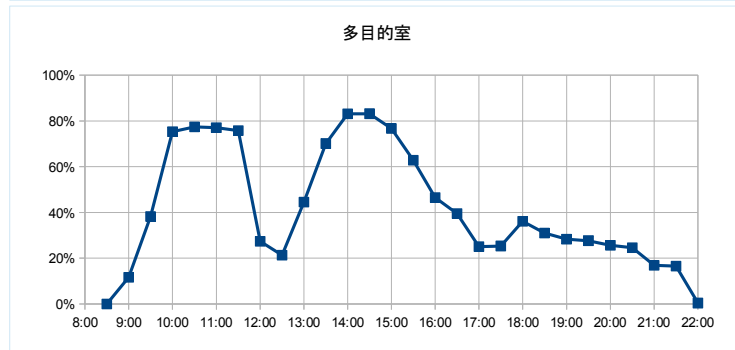
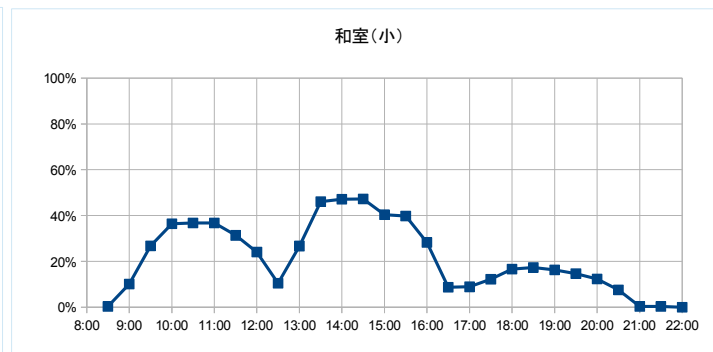
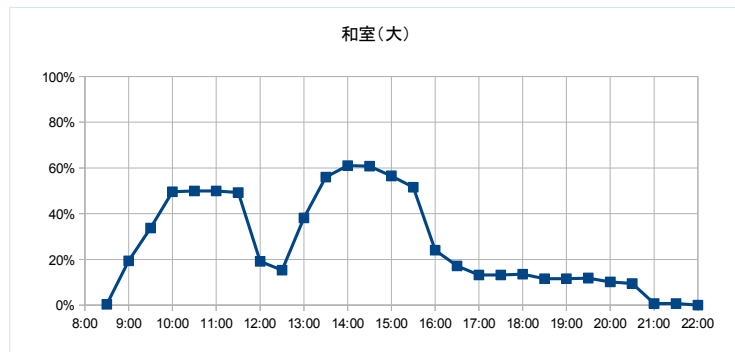
年間開館日数	295日
平日開館日数	196日
休日開館日数	99日
年間休館日数	71日

年間開館時間	3835時間00分		
年間利用時間	和室(大)	1101時間30分	
	和室(小)	890時間30分	
	多目的室	1718時間30分	
	調理室	914時間00分	
	稼働率(部屋別)	稼働率(全体)	30.1%
		28.7%	
		23.2%	
		44.8%	
		23.8%	



	年間利用者数	年間利用件数
和室(大)	3,820	362
和室(小)	1,712	301
多目的室	7,211	593
調理室	1,883	274
全体	14,626	1,530

部屋ごとの稼働率(年間平均・時間帯別)【折れ線グラフ】



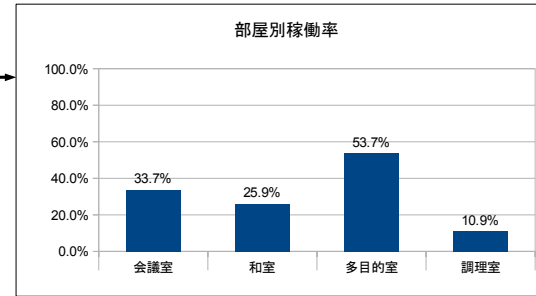
【久保台コミュニティセンター】

開館時間 9:00~22:00

年間開館日数	295日
平日開館日数	196日
休日開館日数	99日
年間休館日数	71日

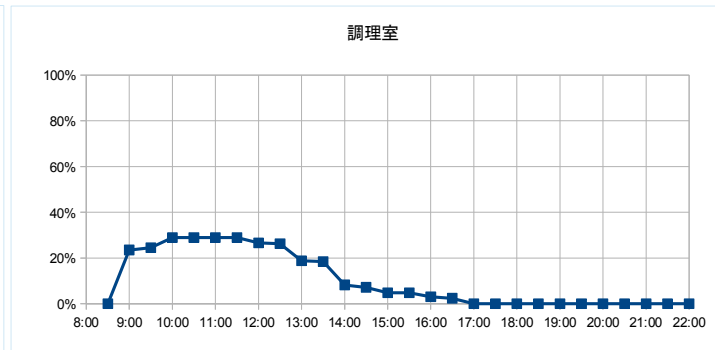
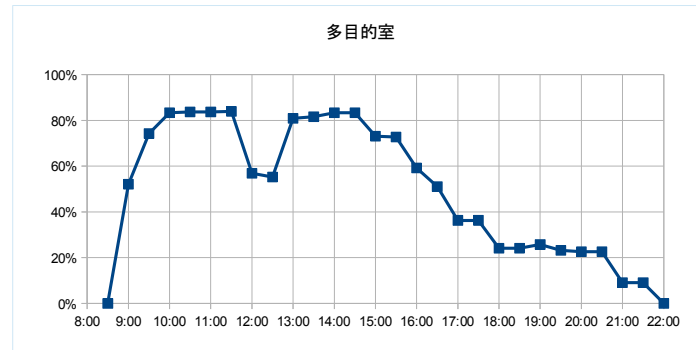
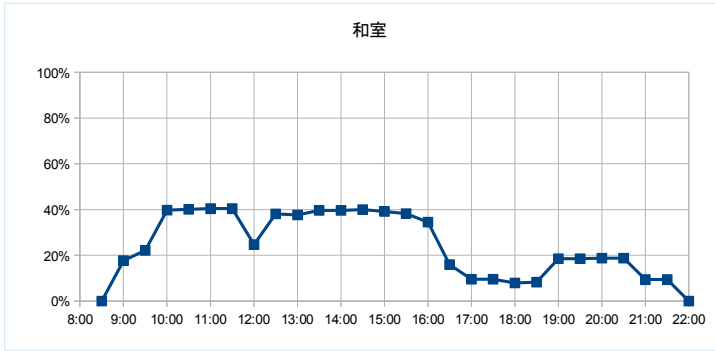
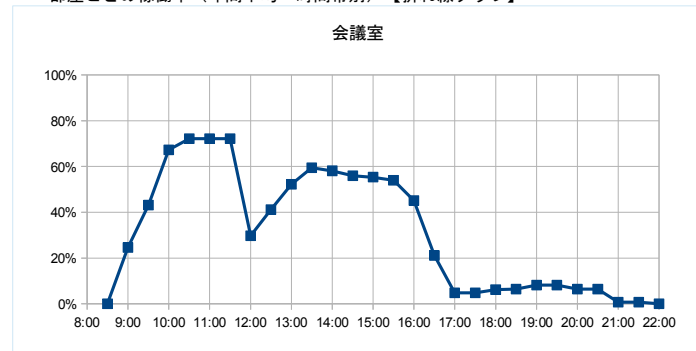
年間開館時間	3835時間00分	
年間利用時間	会議室	1293時間00分
	和室	993時間00分
	多目的室	2058時間30分
	調理室	417時間00分

稼働率(部屋別)	33.7%	稼働率(全体)	31.0%
	25.9%		
	53.7%		
	10.9%		



	年間利用者数	年間利用件数
会議室	3,184	413
和室	4,019	312
多目的室	8,609	638
調理室	974	102
全体	16,786	1,465

部屋ごとの稼働率（年間平均・時間帯別）【折れ線グラフ】



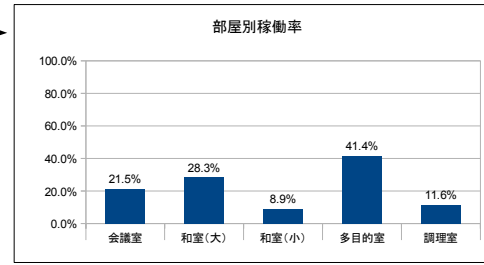
【城ノ内コミュニティセンター】

開館時間 9:00~22:00

年間開館日数	295日
平日開館日数	196日
休日開館日数	99日
年間休館日数	71日

年間開館時間		3835時間00分
年間利用時間	会議室	823時間00分
	和室(大)	1086時間00分
	和室(小)	342時間00分
	多目的室	1587時間30分
	調理室	446時間30分

稼働率(部屋別)	稼働率(全体)	22.3%
会議室	21.5%	
和室(大)	28.3%	
和室(小)	8.9%	
多目的室	41.4%	
調理室	11.6%	



	年間利用者数	年間利用件数
会議室	2,025	264
大和室	4,004	385
小和室	720	117
多目的室	7,985	531
調理室	920	125
全体	15,654	1,422

部屋ごとの稼働率(年間平均・時間帯別)【折れ線グラフ】

