

# 平成29年度 公共施設稼働状況調査

龍ヶ崎市 市長公室 企画課



## 目次

地域福祉会館 .....	1	馴馬台コミュニティセンター .....	15
ふるさとふれあい公園 .....	2	龍ヶ崎コミュニティセンター .....	16
元気サロン松葉館 .....	3	龍ヶ崎西コミュニティセンター .....	17
総合福祉センター .....	4	久保台コミュニティセンター .....	18
市民活動センター .....	5	城ノ内コミュニティセンター .....	19
市民交流プラザ .....	6	市街地活力センターまいん .....	20
松葉コミュニティセンター .....	7	文化会館 .....	21
長戸コミュニティセンター .....	8	歴史民俗資料館 .....	22
大宮コミュニティセンター .....	9	農業公園豊作村 .....	23
北文間コミュニティセンター .....	10	たつのこアリーナ .....	24
馴柴コミュニティセンター .....	11	たつのこスタジアム .....	25
長山コミュニティセンター .....	12	たつのこフィールド .....	26
川原代コミュニティセンター .....	13	高砂体育館 .....	27
八原コミュニティセンター .....	14		

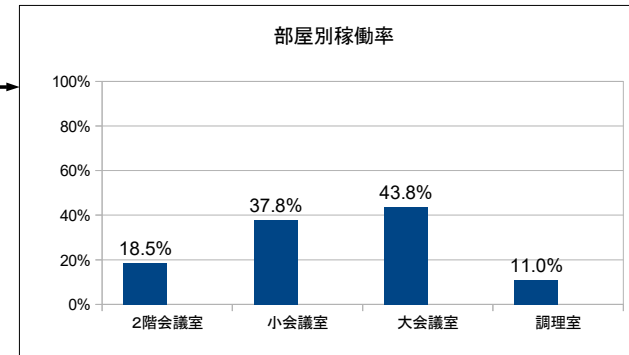
※市民交流プラザ、コミュニティセンターは年間利用者数・利用件数も記載しています。

【地域福祉会館】

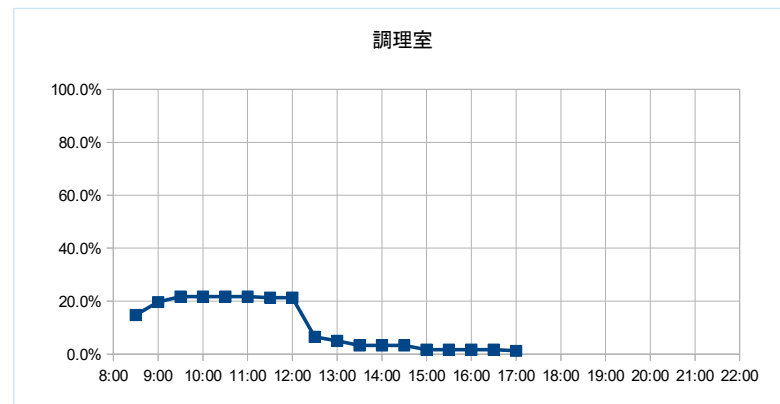
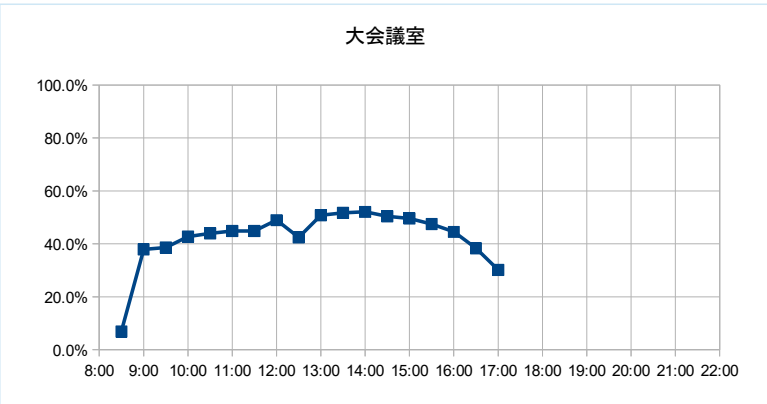
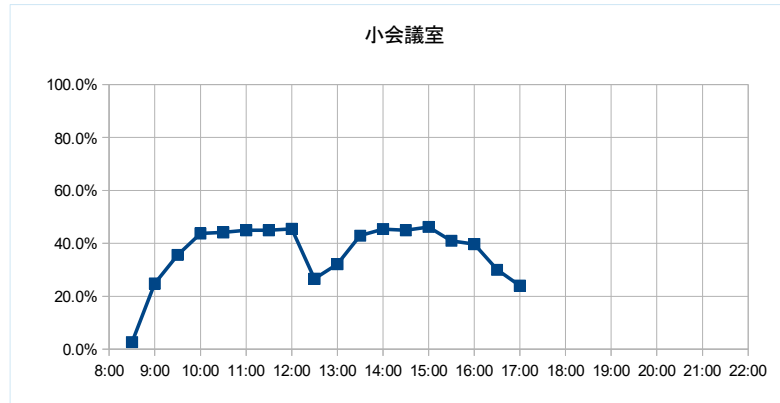
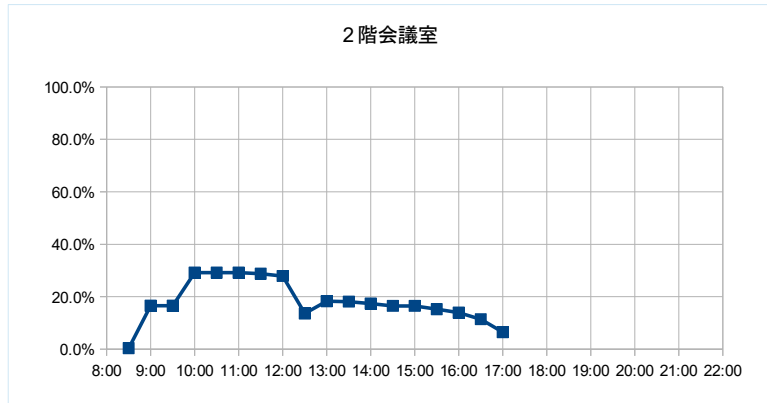
開館時間 8:30~17:15

年間開館日数	244日
平日開館日数	240日
休日開館日数	0日
年間休館日数	121日

	年間開館時間	年間利用時間	稼働率	
2階会議室	2135時間00分	395時間30分	18.5%	稼働率 (全体) 27.8%
小会議室		806時間30分	37.8%	
大会議室		934時間30分	43.8%	
調理室		235時間30分	11.0%	



部屋ごとの稼働率（年間平均・時間帯別）【折れ線グラフ】 ※開館時間以外の利用については、調査の対象外としています。

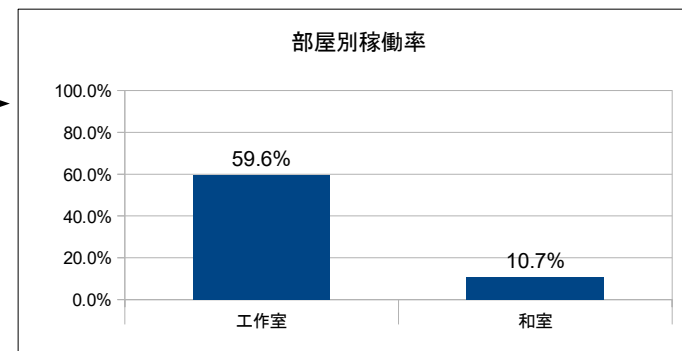


【ふるさとふれあい公園】

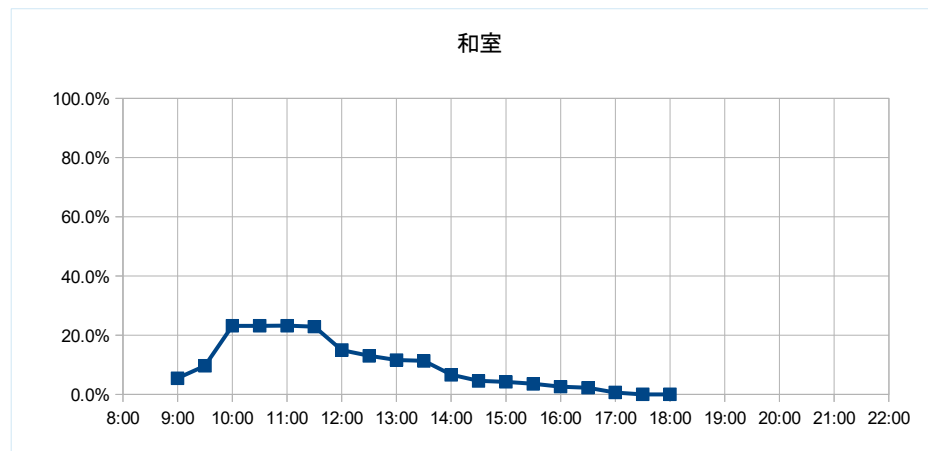
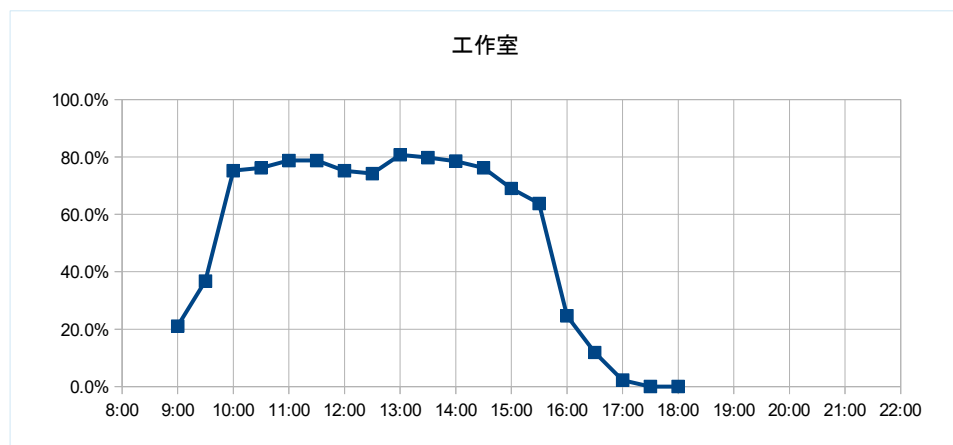
開館時間 9:00~18:00 (5月~9月) 9:00~17:00 (左記以外の期間)

年間開館日数	307日
平日開館日数	204日
休日開館日数	103日
年間休館日数	58日

	年間開館時間	年間利用時間	稼働率 (部屋別)	稼働率 (全体)	
工作室	2587時間00分	1541時間00分	59.6%	35.1%	
和室		276時間00分	10.7%		



部屋ごとの稼働率（年間平均・時間帯別）【折れ線グラフ】

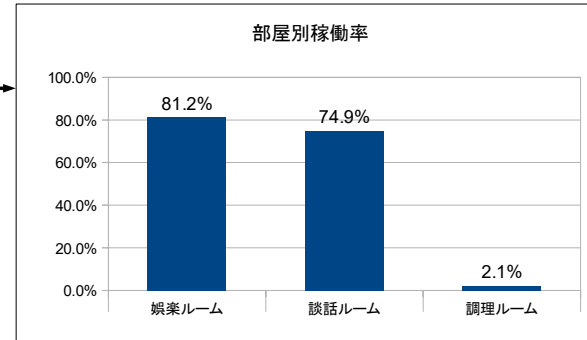


【元気サロン松葉館】

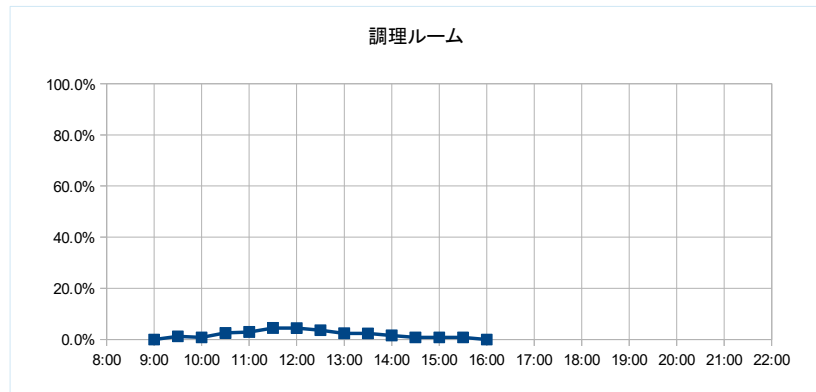
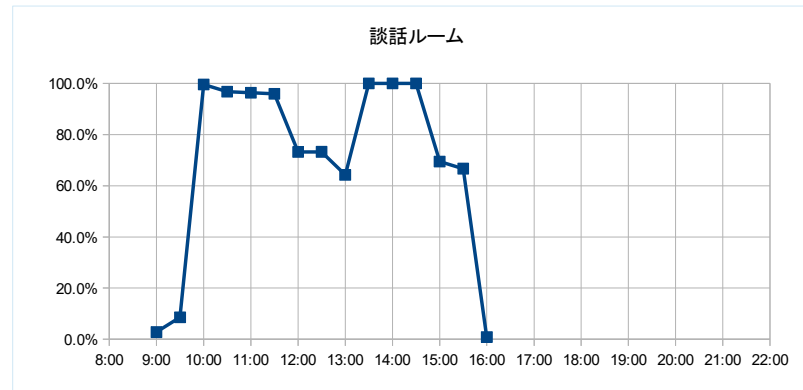
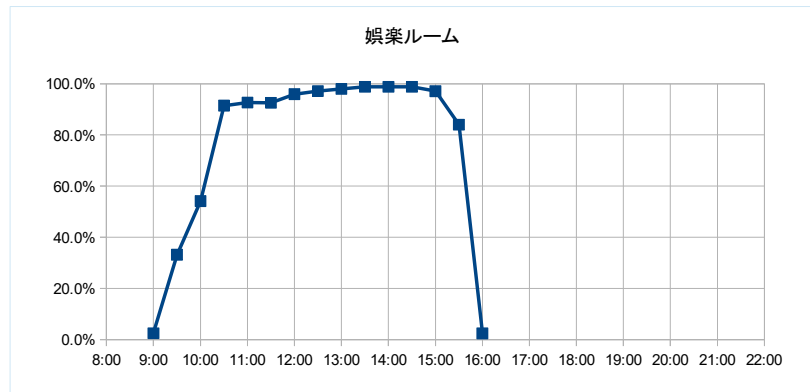
開館時間 9:00~16:00

年間開館日数	244日
平日開館日数	244日
休日開館日数	0日
年間休館日数	121日

	年間開館時間	年間利用時間	稼働率	
娯楽ルーム	1708時間00分	1387時間30分	81.2%	稼働率 (全体) 52.7%
談話ルーム		1279時間00分	74.9%	
調理ルーム		35時間30分	2.1%	



部屋ごとの稼働率（年間平均・時間帯別）【折れ線グラフ】

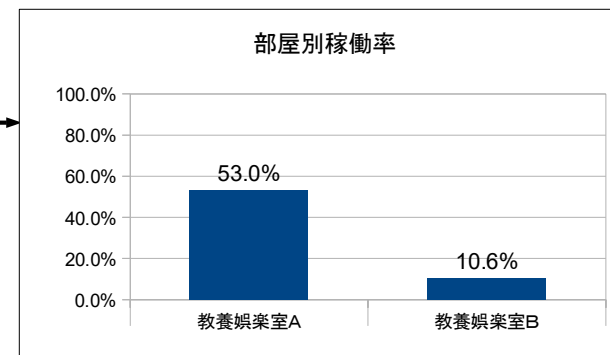


## 【総合福祉センター】

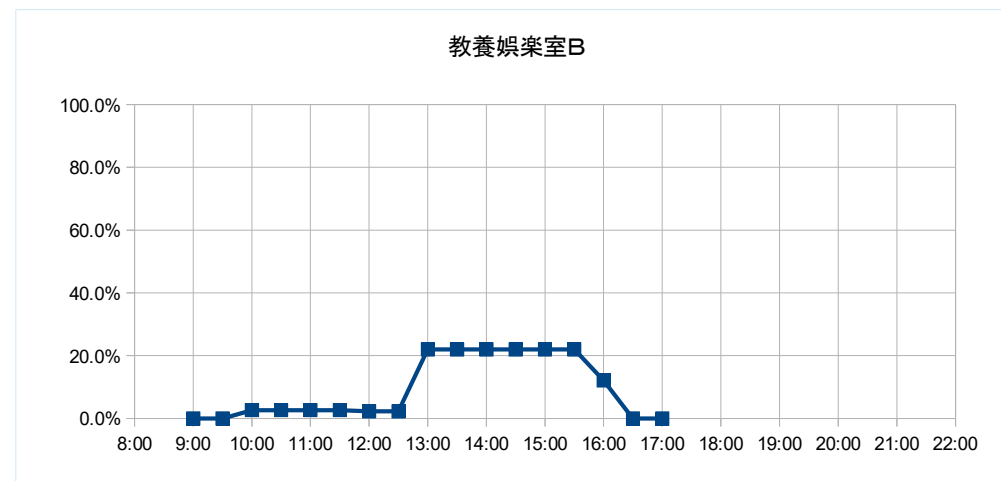
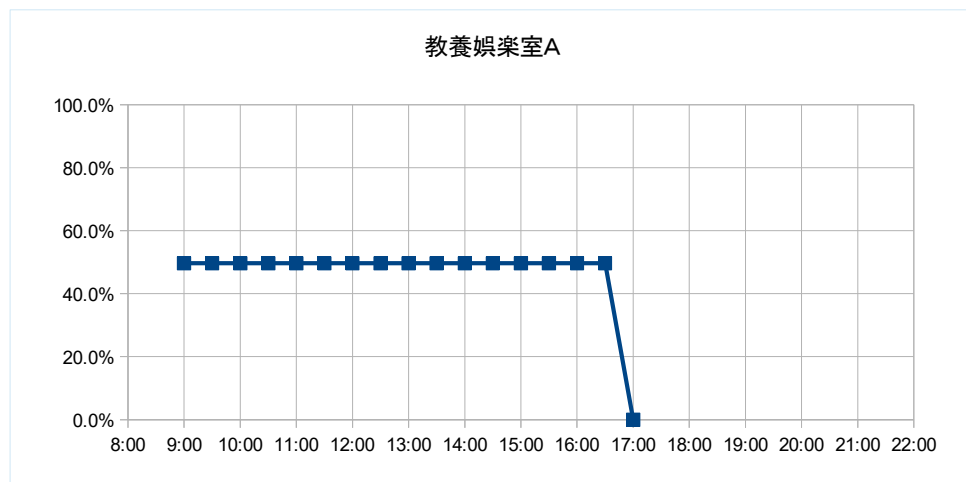
開館時間 9:00~16:30

年間開館日数	306日
平日開館日数	255日
休日開館日数	51日
年間休館日数	59日

	年間開館時間	年間利用時間	稼働率 (部屋別)	稼働率 (全体)
教養娯楽室A	2295時間00分	1216時間00分	53.0%	31.8%
教養娯楽室B		243時間00分	10.6%	



### 部屋ごとの稼働率（年間平均・時間帯別）【折れ線グラフ】

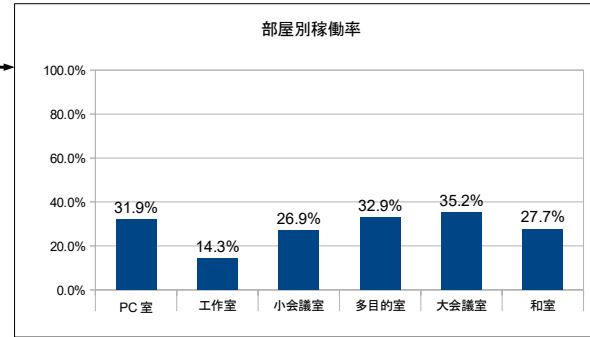


【市民活動センター】

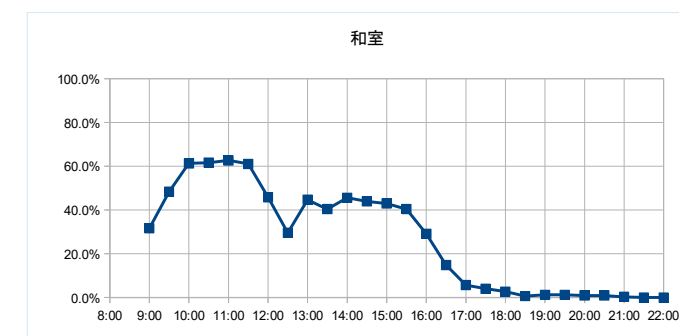
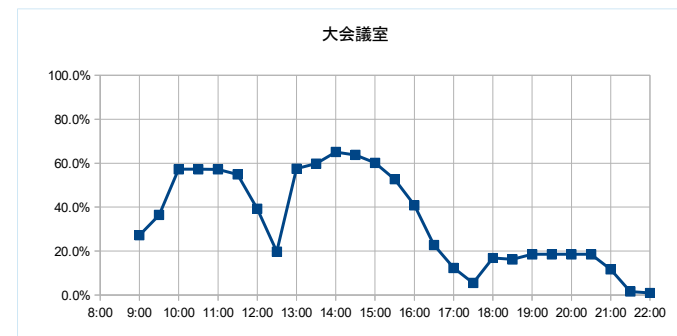
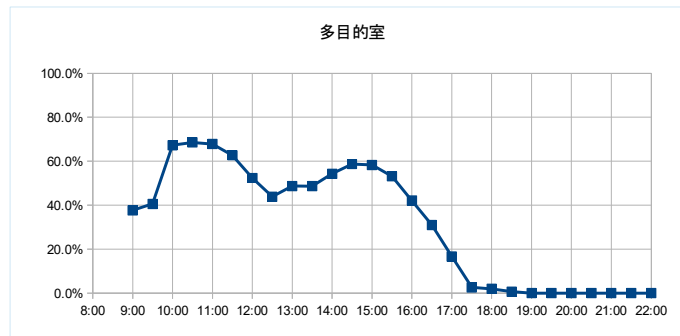
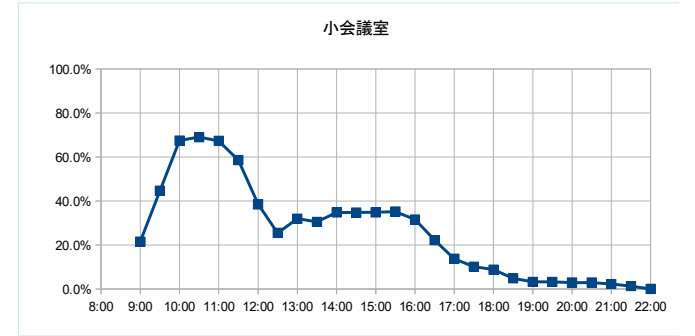
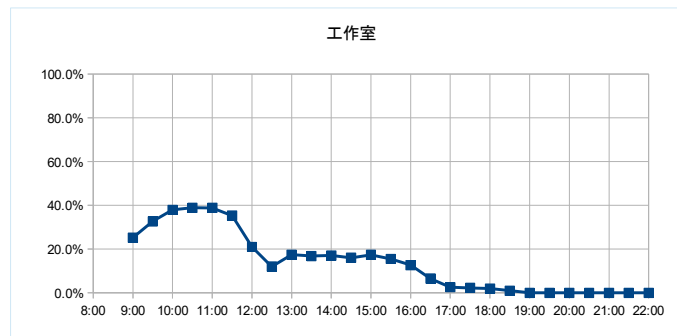
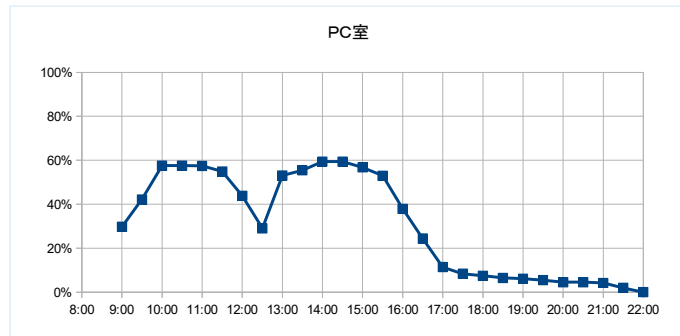
開館時間 9:00~22:00

年間開館日数	307日
平日開館日数	205日
休日開館日数	102日
年間休館日数	58日

年間開館時間	年間利用時間	稼働率 (部屋別)	稼働率 (全体)
3991時間00分	1275時間00分	31.9%	28.2%
	570時間30分	14.3%	
	1074時間00分	26.9%	
	1313時間30分	32.9%	
	1403時間30分	35.2%	
	1105時間30分	27.7%	



部屋ごとの稼働率（年間平均・時間帯別）【折れ線グラフ】

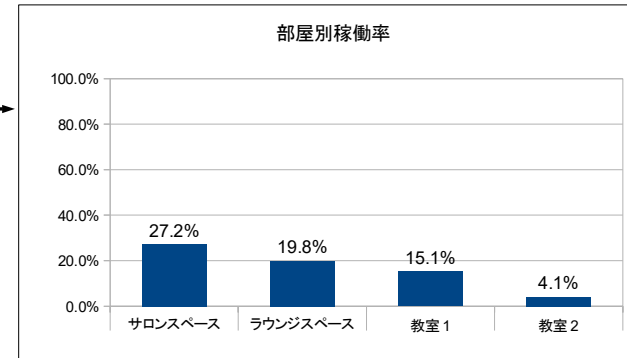


## 【市民交流プラザ】

開館時間 サロンスペース、ラウンジスペース 9:00~17:00 教室1、教室2 9:00~22:00

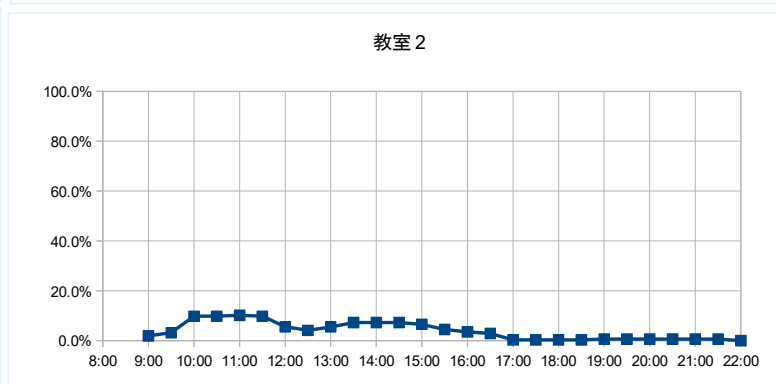
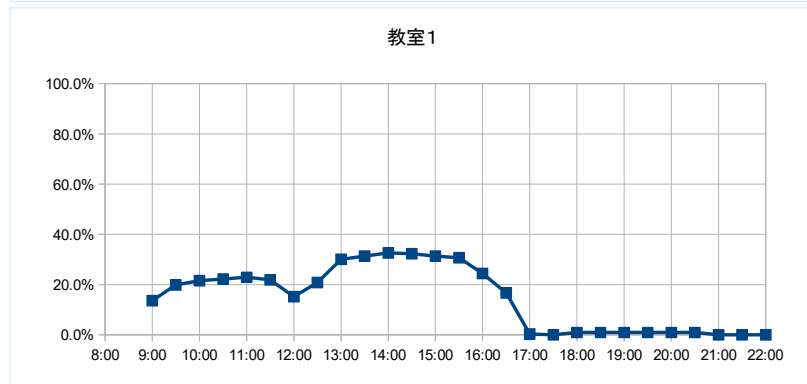
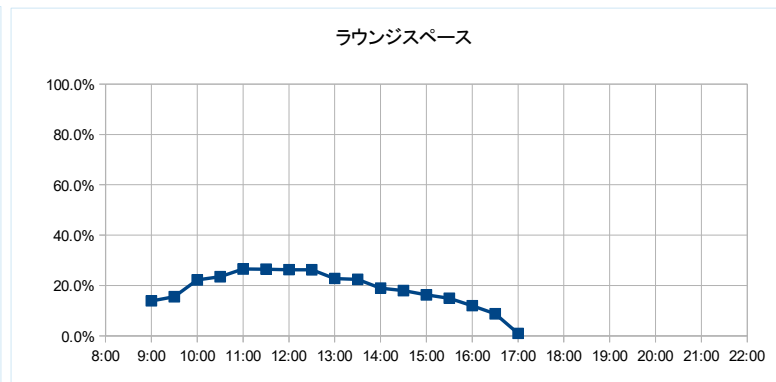
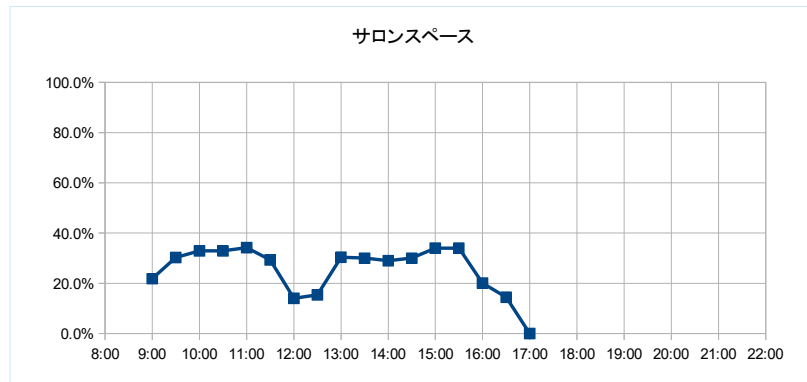
年間開館日数	303日
平日開館日数	201日
休日開館日数	102日
年間休館日数	62日

	年間開館時間	年間利用時間	稼働率 (部屋別)	稼働率 (全体)
サロンスペース	2424時間00分	659時間30分	27.2%	16.6%
ラウンジスペース		480時間30分	19.8%	
教室1	3939時間00分	596時間00分	15.1%	
教室2		161時間00分	4.1%	



	年間利用者数	年間利用件数
サロンスペース	3,880	197
ラウンジスペース	1,668	118
教室1	1,703	167
教室2	489	51
全体	7,740	533

部屋ごとの稼働率（年間平均・時間帯別）【折れ線グラフ】



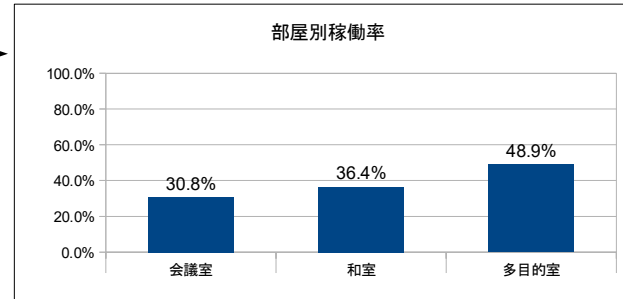
【松葉コミュニティセンター】

開館時間 9:00~22:00

年間開館日数	291日
平日開館日数	196日
休日開館日数	95日
年間休館日数	74日

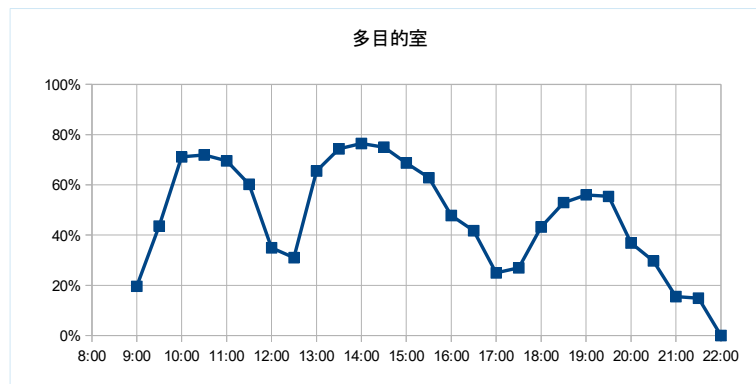
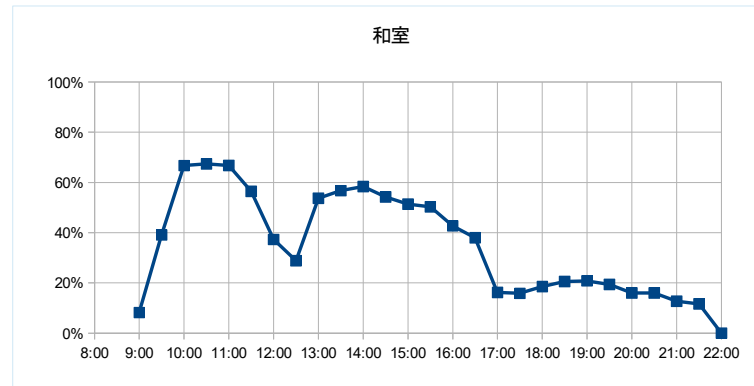
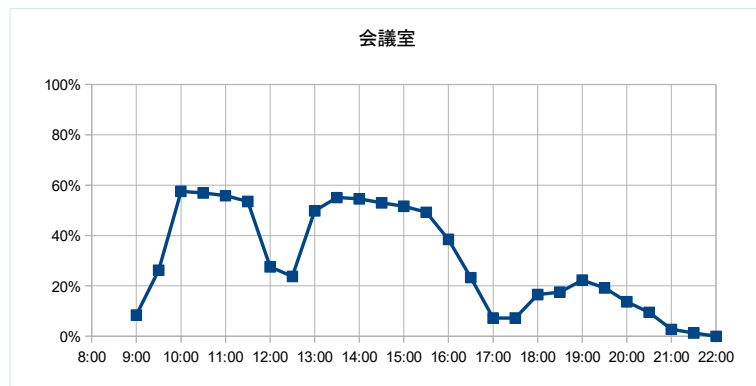
年間開館時間	3783時間00分
年間利用時間	会議室 1166時間30分
	和室 1376時間30分
	多目的室 1850時間00分

稼働率 (部屋別)	30.8%	稼働率 (全体)	38.7%
	36.4%		
	48.9%		



	年間利用者数	年間利用件数
会議室	3,786	440
和室	5,167	478
多目的室	11,989	633
全体	20,942	1,551

部屋ごとの稼働率（年間平均・時間帯別）【折れ線グラフ】





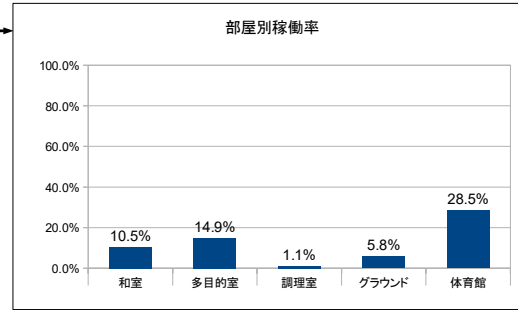
【長戸コミュニティセンター】

開館時間 9:00~22:00

年間開館日数	291日
平日開館日数	196日
休日開館日数	95日
年間休館日数	74日

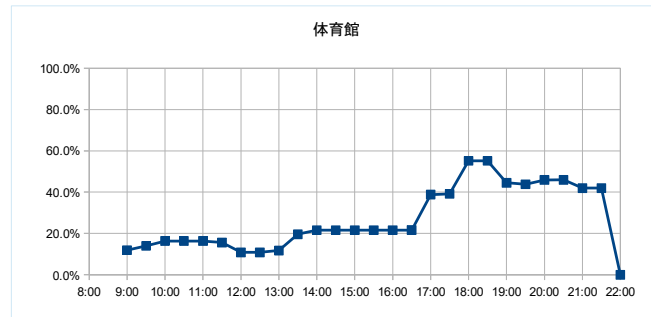
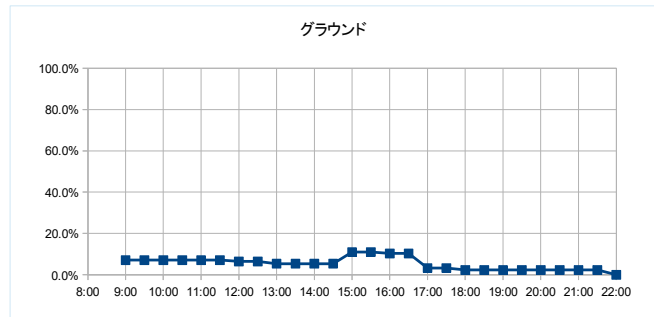
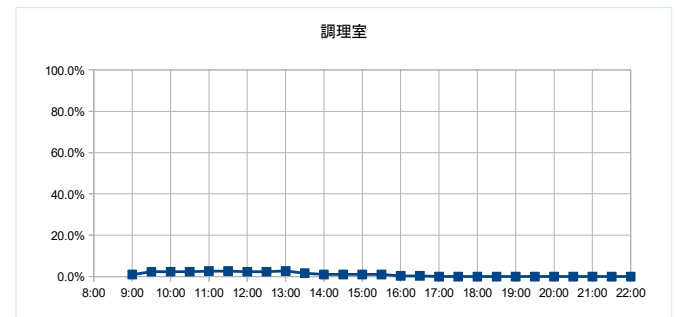
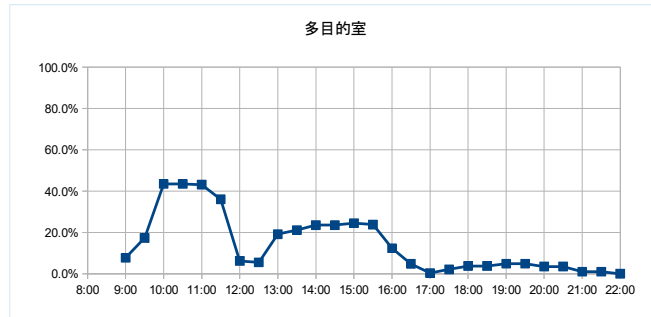
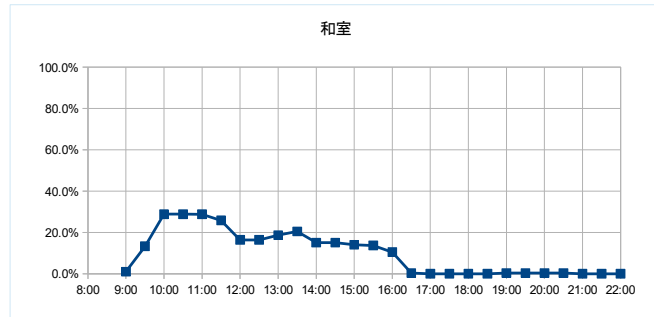
年間開館時間	3783時間00分
年間利用時間	
和室	397時間00分
多目的室	565時間00分
調理室	40時間30分
グラウンド	219時間00分
体育館	1076時間30分

稼働率(部屋別)		稼働率(全体)	12.1%
和室	10.5%		
多目的室	14.9%		
調理室	1.1%		
グラウンド	5.8%		
体育館	28.5%		



	年間利用者数	年間利用件数
和室	1,455	133
多目的室	2,611	223
調理室	191	9
グラウンド	1,157	40
体育館	4,745	335
全体	10,159	740

部屋ごとの稼働率（年間平均・時間帯別）【折れ線グラフ】

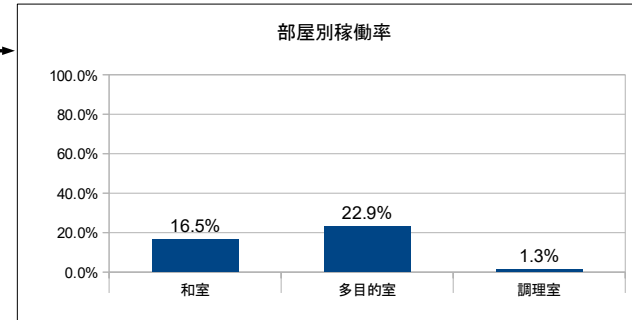


【大宮コミュニティセンター】

開館時間 9:00~22:00

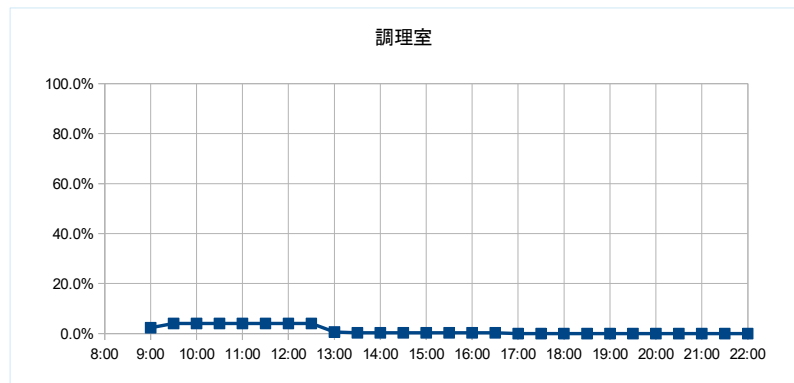
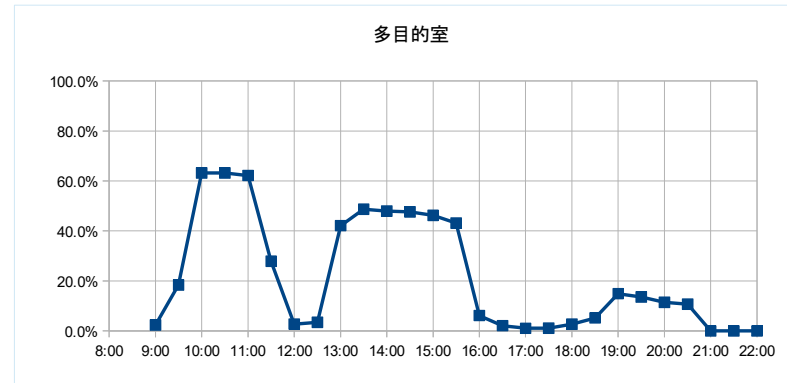
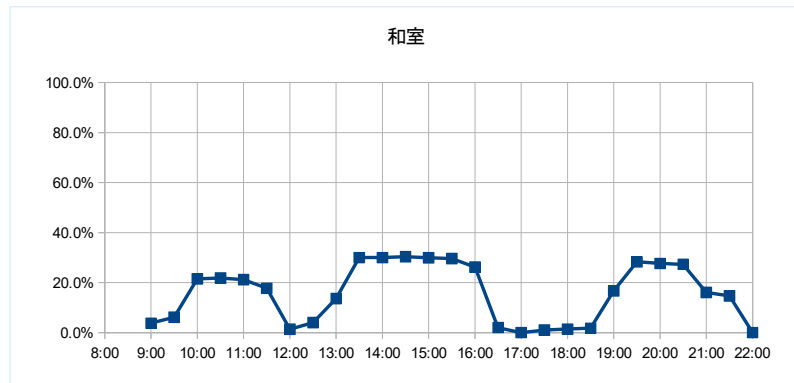
年間開館日数	291日
平日開館日数	196日
休日開館日数	95日
年間休館日数	74日

年間開館時間	3783時間00分			
年間利用時間	和室	622時間30分	稼働率 (部屋別)	16.5%
	多目的室	866時間00分	稼働率 (部屋別)	22.9%
	調理室	50時間30分	稼働率 (部屋別)	1.3%
			稼働率 (全体)	13.6%



	年間利用者数	年間利用件数
和室	2,633	240
多目的室	5,065	383
調理室	167	13
全体	7,865	636

部屋ごとの稼働率（年間平均・時間帯別）【折れ線グラフ】

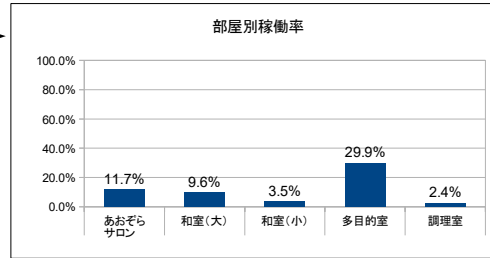


【北文間コミュニティセンター】

開館時間 9:00~22:00

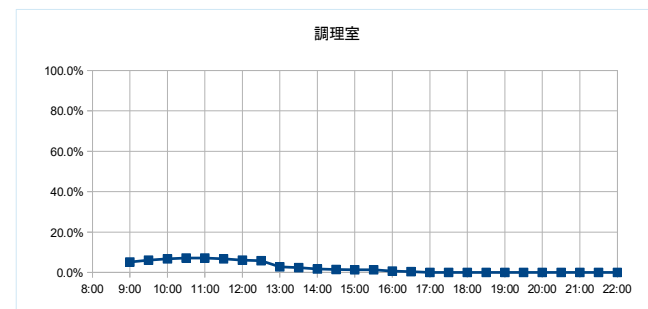
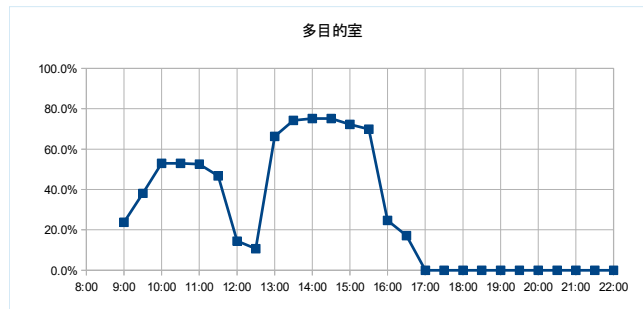
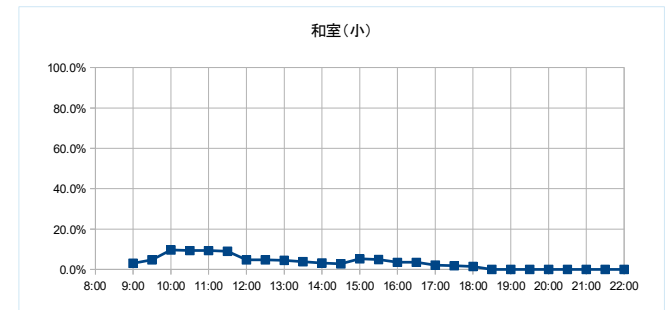
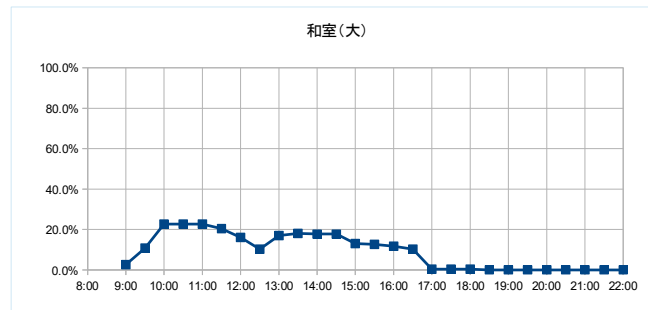
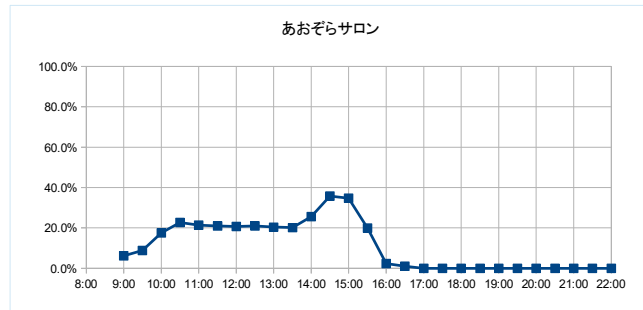
年間開館日数	291日
平日開館日数	196日
休日開館日数	95日
年間休館日数	74日

年間開館時間	3783時間00分				
年間利用時間	あおぞらサロン	441時間30分	11.7%	稼働率(全体)	11.4%
	和室(大)	363時間30分	9.6%		
	和室(小)	132時間00分	3.5%		
	多目的室	1129時間30分	29.9%		
	調理室	92時間30分	2.4%		
	稼働率(部屋別)				



	年間利用者数	年間利用件数
あおぞらサロン	1,716	248
和室(大)	1,536	123
和室(小)	400	53
多目的室	4,423	389
調理室	281	37
全体	8,356	850

部屋ごとの稼働率（年間平均・時間帯別）【折れ線グラフ】

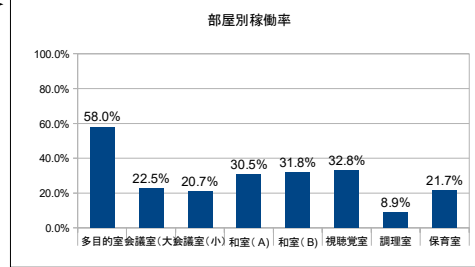


【職業コミュニティセンター】

開館時間 9:00~22:00

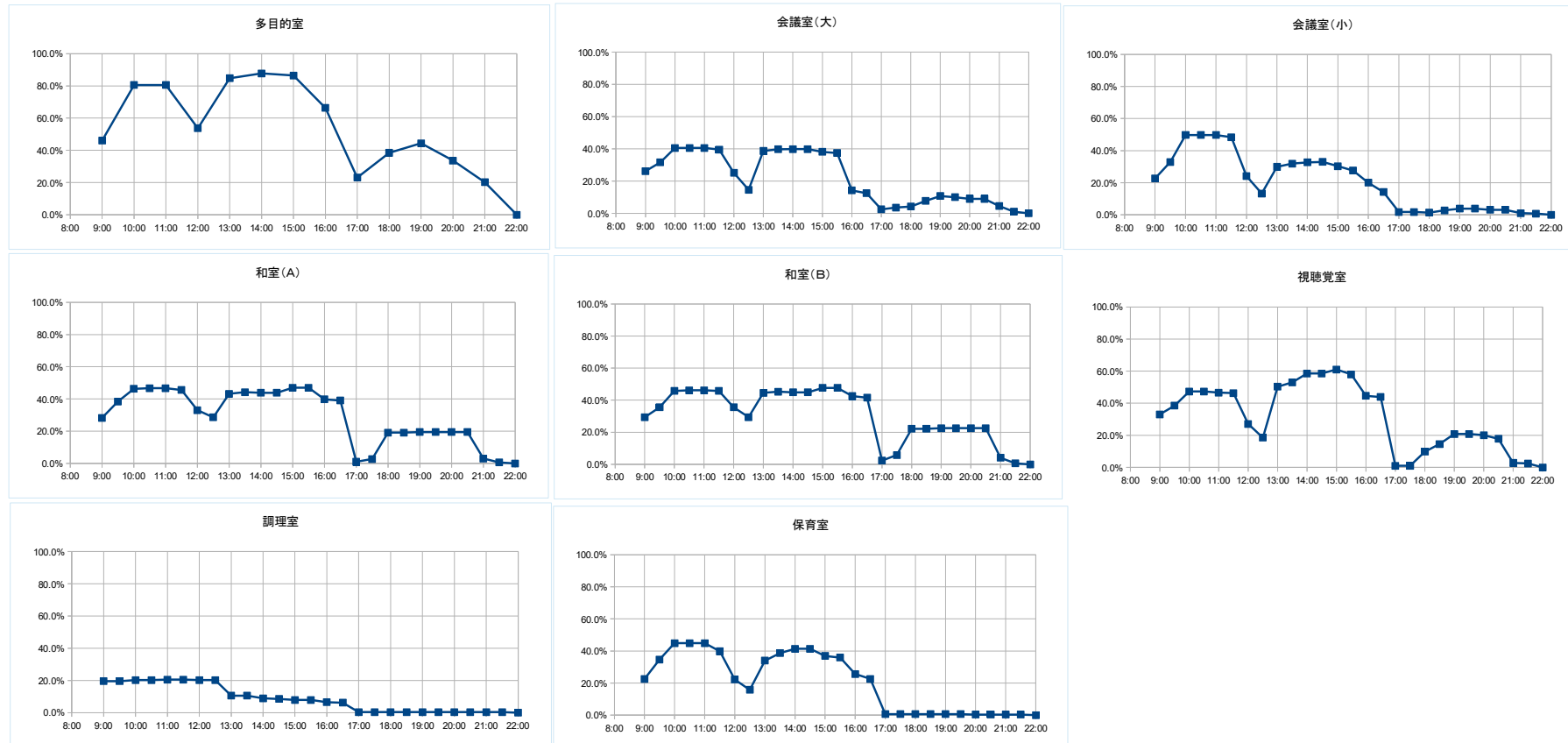
年間開館日数	291日
平日開館日数	196日
休日開館日数	95日
年間休館日数	74日

年間開館時間		3783時間00分		
年間利用時間	多目的室	2192時間30分	58.0%	
	会議室(大)	853時間00分	22.5%	
	会議室(小)	784時間00分	20.7%	
	和室(A)	1153時間30分	30.5%	
	和室(B)	1203時間00分	31.8%	
	視聴覚室	1240時間00分	32.8%	
	調理室	338時間30分	8.9%	
	保育室	819時間30分	21.7%	
			稼働率(全体)	28.4%



	年間利用者数	年間利用件数
多目的室	15,336	662
会議室(大)	3,831	269
会議室(小)	2,165	250
和室(A)	1,720	332
和室(B)	2,423	341
視聴覚室	4,426	402
調理室	1,433	77
保育室	1,793	256
全体	33,127	2,589

部屋ごとの稼働率(年間平均・時間帯別)【折れ線グラフ】

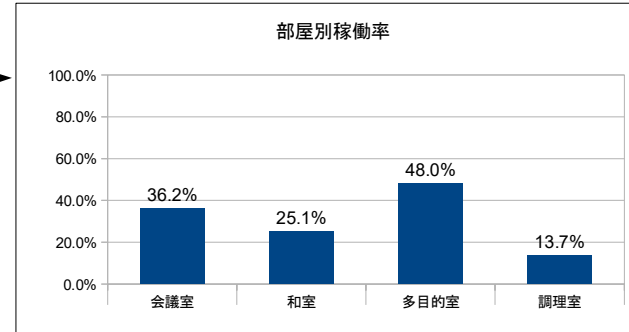


【長山コミュニティセンター】

開館時間 9:00~22:00

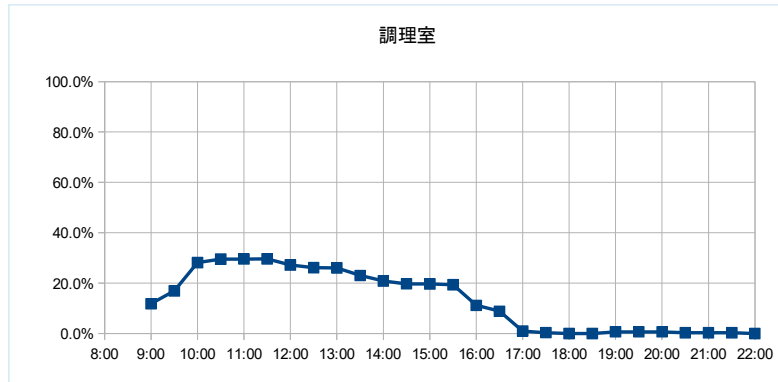
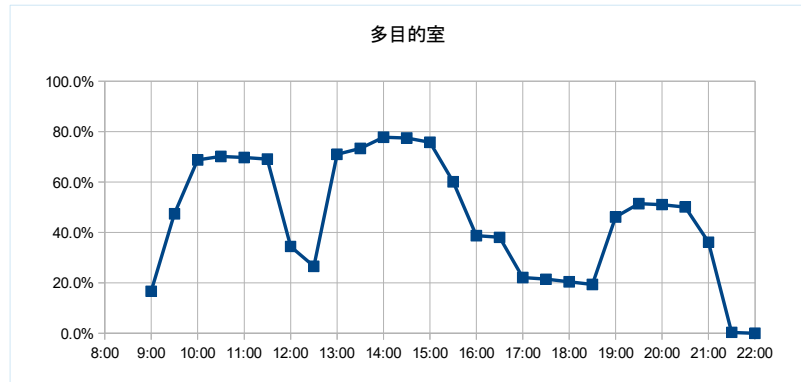
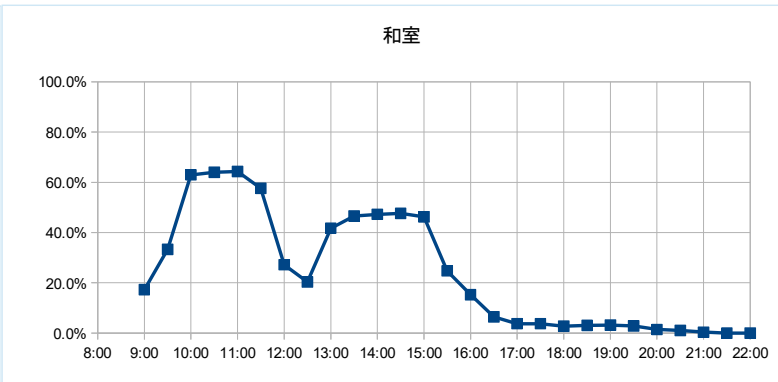
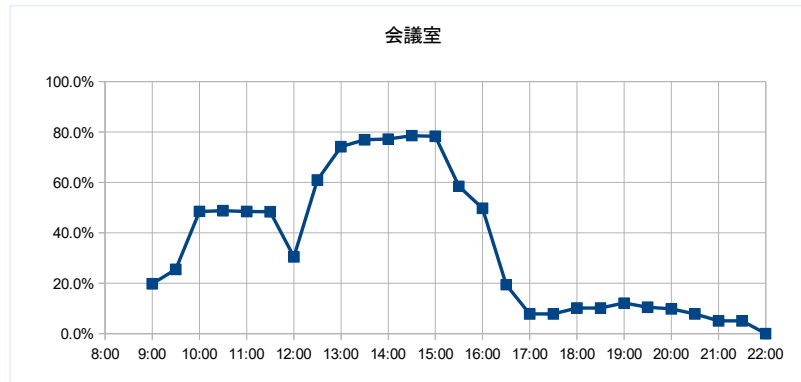
年間開館日数	291日
平日開館日数	196日
休日開館日数	95日
年間休館日数	74日

年間開館時間	3783時間00分	
年間利用時間	会議室	1368時間30分
	和室	948時間00分
	多目的室	1816時間00分
	調理室	519時間00分
	稼働率(全体)	30.7%



	年間利用者数	年間利用件数
会議室	4,545	469
和室	4,442	353
多目的室	10,227	658
調理室	1,224	161
全体	20,438	1,641

部屋ごとの稼働率（年間平均・時間帯別）【折れ線グラフ】



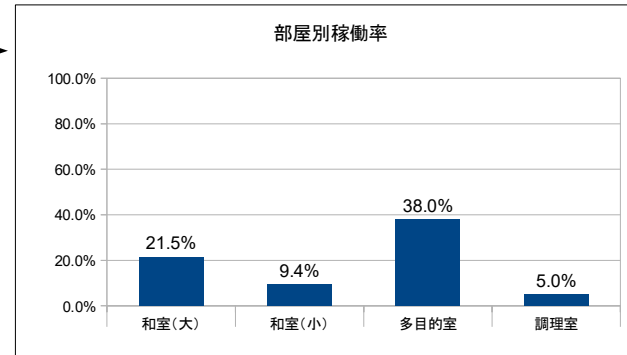
【川原代コミュニティセンター】

開館時間 9:00~22:00

年間開館日数	291日
平日開館日数	196日
休日開館日数	95日
年間休館日数	74日

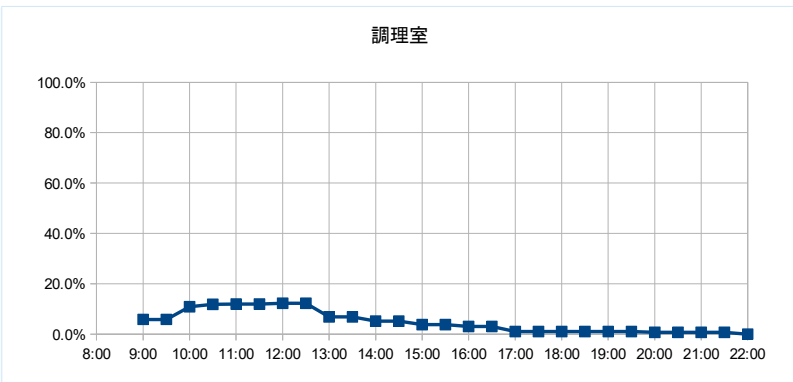
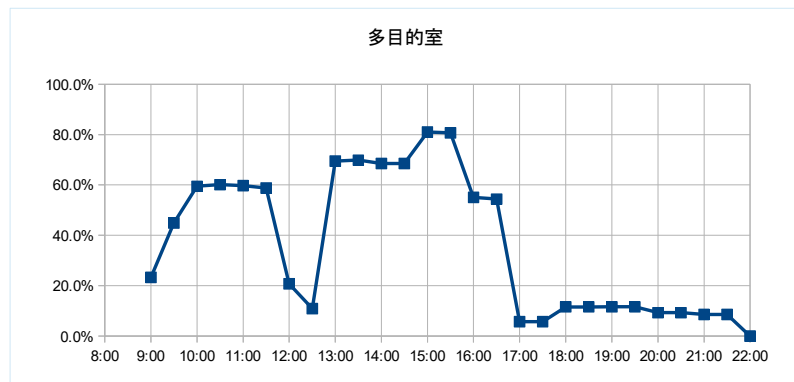
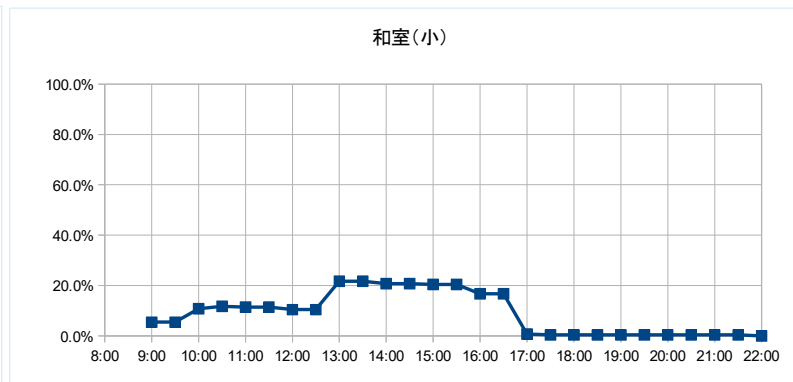
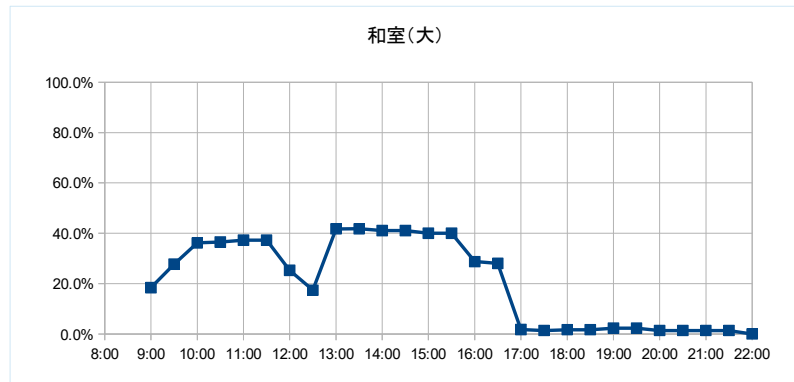
年間開館時間	3783時間00分	
年間利用時間	和室(大)	812時間00分
	和室(小)	354時間00分
	多目的室	1438時間00分
	調理室	189時間30分

稼働率 (部屋別)	21.5%	稼働率 (全体)	18.5%
	9.4%		
	38.0%		
	5.0%		



	年間利用者数	年間利用件数
和室(大)	4,010	228
和室(小)	514	92
多目的室	7,016	459
調理室	258	45
全体	11,798	824

部屋ごとの稼働率(年間平均・時間帯別)【折れ線グラフ】

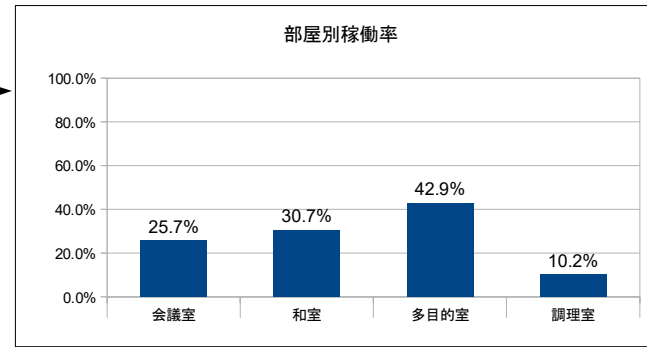


【八原コミュニティセンター】

開館時間 9:00~22:00

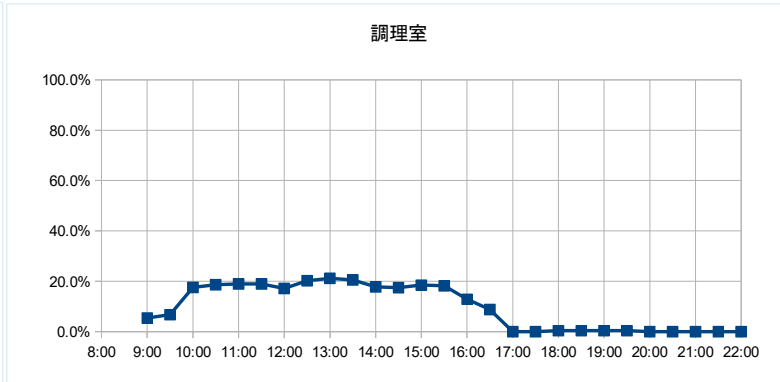
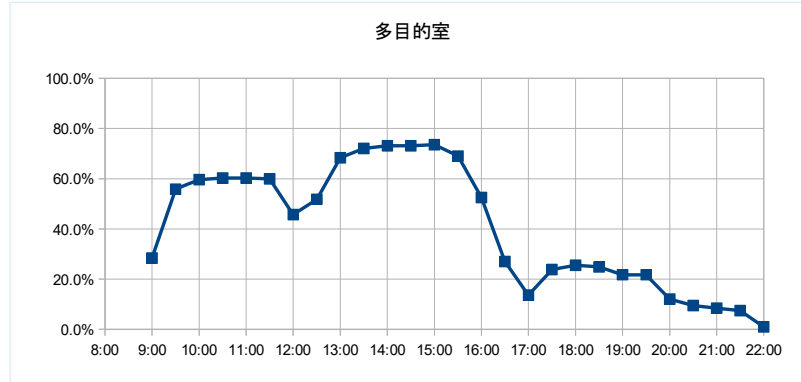
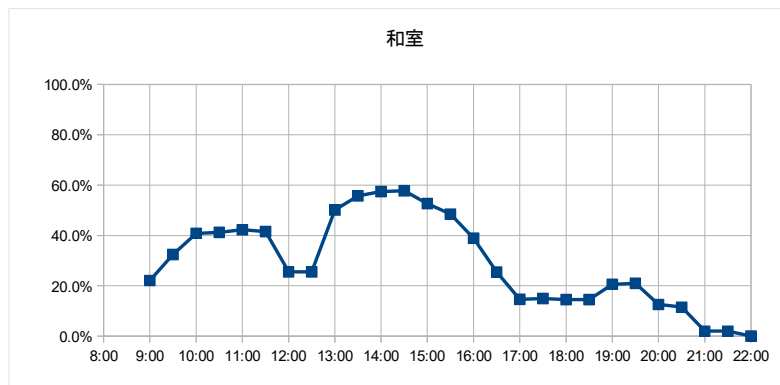
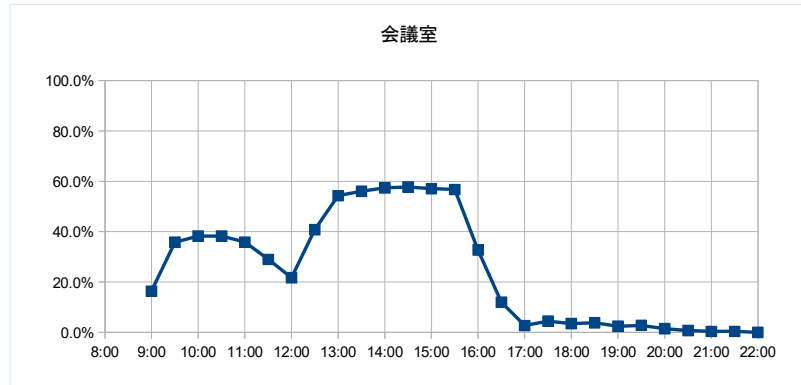
年間開館日数	291日
平日開館日数	196日
休日開館日数	95日
年間休館日数	74日

年間開館時間		3783時間00分		
年間利用時間	会議室	973時間00分	稼働率(部屋別)	25.7%
	和室	1159時間30分		30.7%
	多目的室	1622時間30分		42.9%
	調理室	386時間00分		10.2%
			稼働率(全体)	27.4%



	年間利用者数	年間利用件数
会議室	2,836	298
和室	5,372	402
多目的室	7,502	460
調理室	957	115
全体	16,667	1,275

部屋ごとの稼働率（年間平均・時間帯別）【折れ線グラフ】

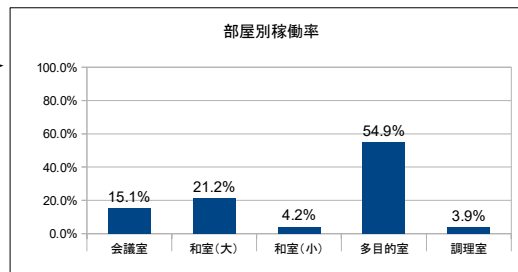


【駒台コミュニティセンター】

開館時間 9:00~22:00

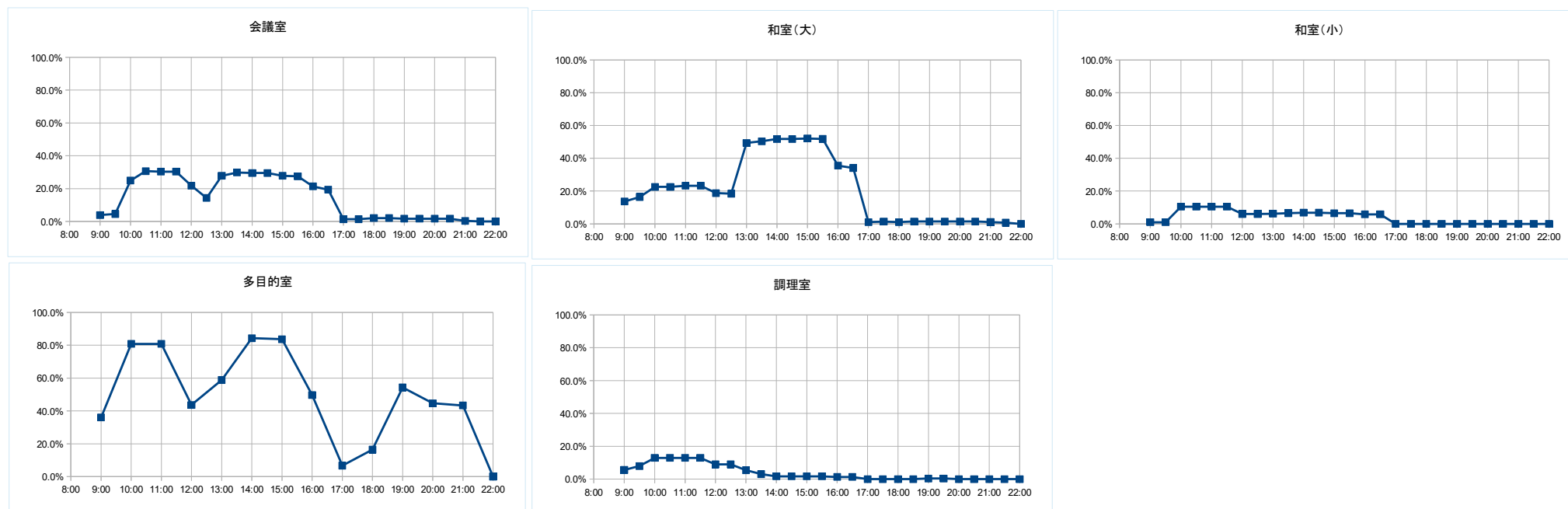
年間開館日数	291日
平日開館日数	196日
休日開館日数	95日
年間休館日数	74日

年間開館時間	3783時間00分				
年間利用時間	会議室	569時間30分	15.1%	稼働率 (部屋別)	19.9%
	和室(大)	803時間00分	21.2%		
	和室(小)	157時間30分	4.2%		
	多目的室	2077時間00分	54.9%		
	調理室	149時間00分	3.9%		
				稼働率 (全体)	



	年間利用者数	年間利用件数
会議室	1,187	183
和室(大)	2,929	225
和室(小)	341	51
多目的室	7,775	648
調理室	454	42
全体	12,686	1,149

部屋ごとの稼働率（年間平均・時間帯別）【折れ線グラフ】



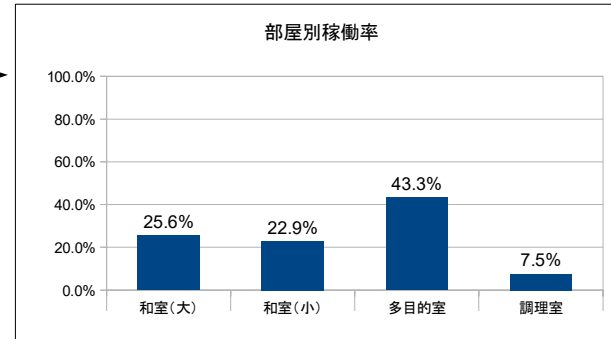


【龍ヶ崎コミュニティセンター】

開館時間 9:00~22:00

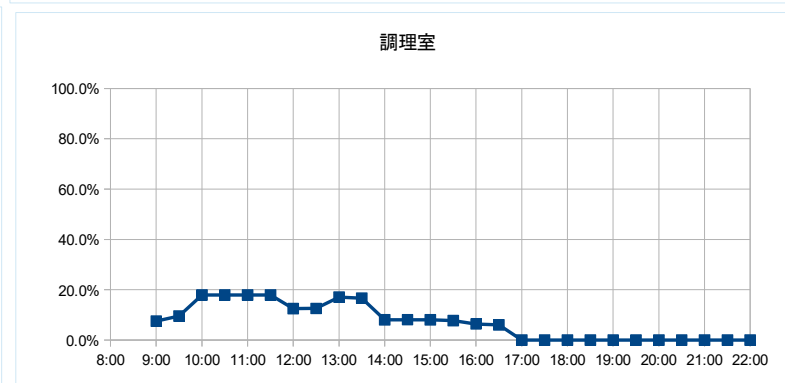
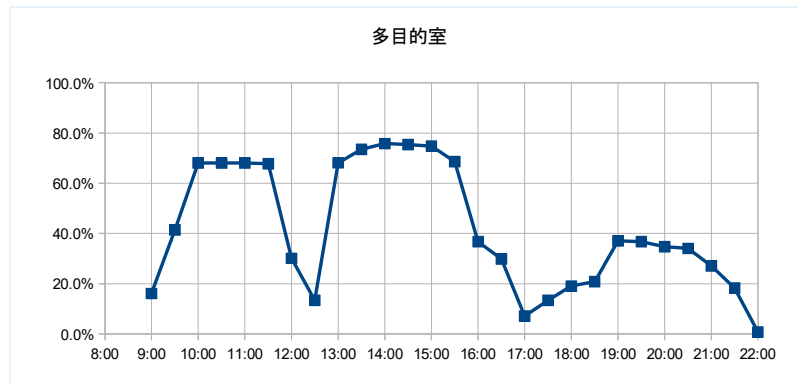
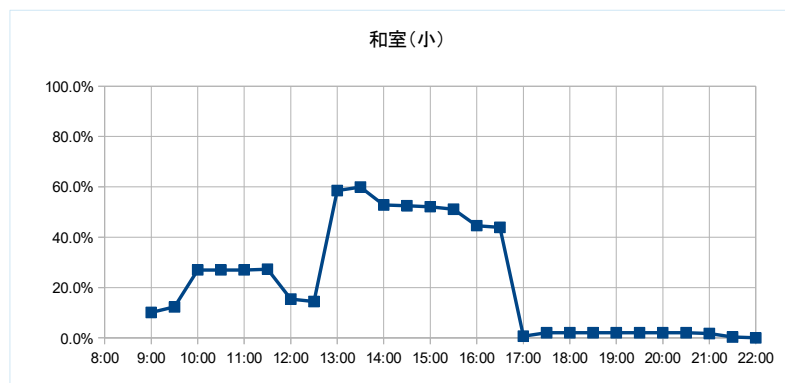
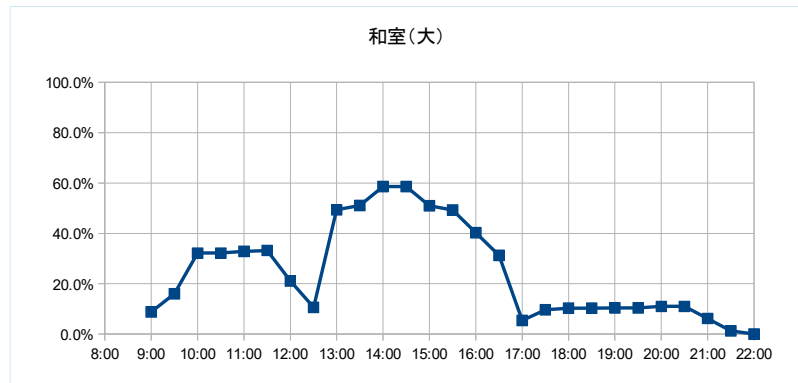
年間開館日数	291日
平日開館日数	196日
休日開館日数	95日
年間休館日数	74日

年間開館時間		3783時間00分		
年間利用時間	和室(大)	967時間30分	稼働率 (部屋別)	25.6%
	和室(小)	866時間00分	稼働率 (全体)	24.8%
	多目的室	1638時間00分		
	調理室	283時間30分		



	年間利用者数	年間利用件数
和室(大)	4,061	294
和室(小)	2,230	258
多目的室	7,867	523
調理室	1,146	94
全体	15,304	1,169

部屋ごとの稼働率(年間平均・時間帯別)【折れ線グラフ】

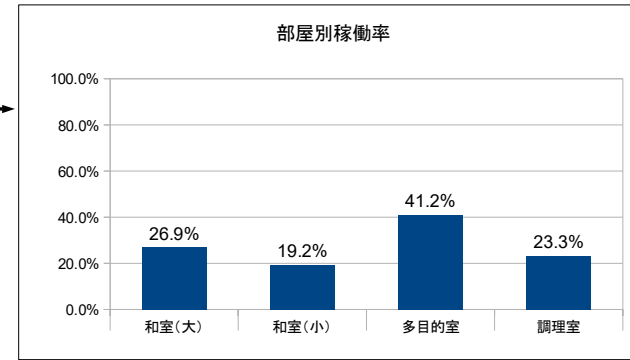


【龍ヶ崎西コミュニティセンター】

開館時間 9:00~22:00

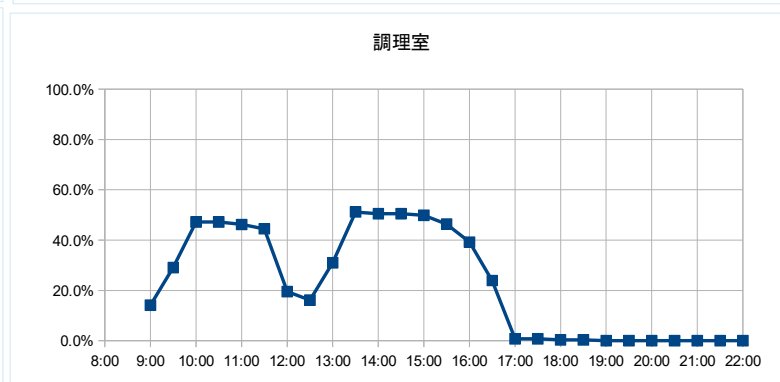
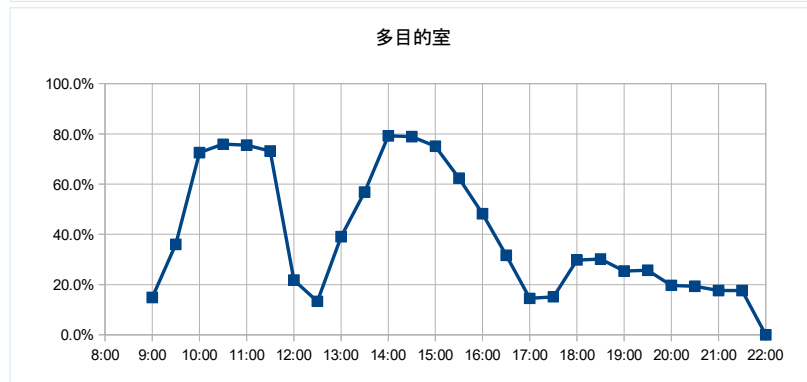
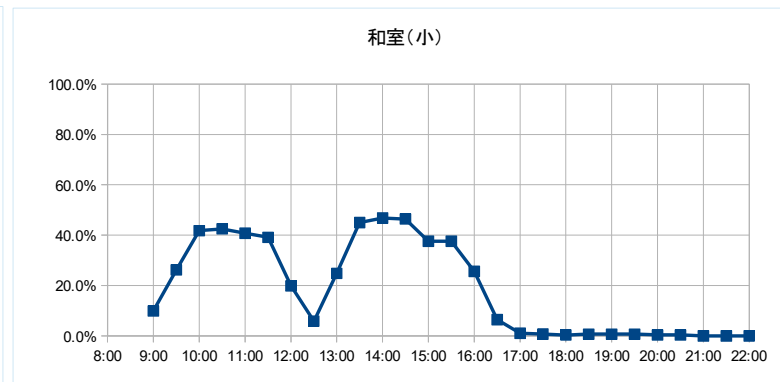
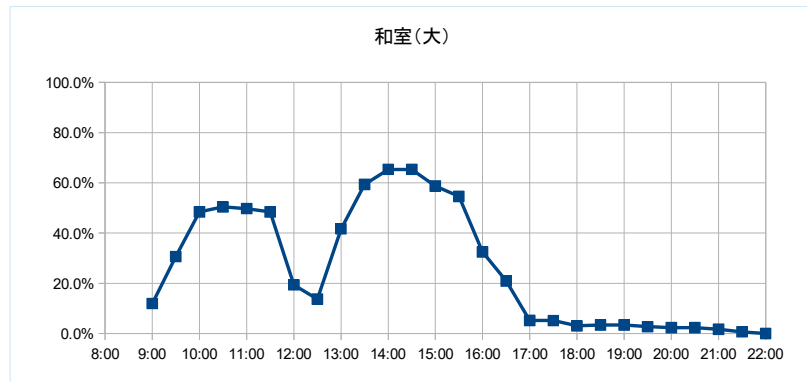
年間開館日数	294日
平日開館日数	196日
休日開館日数	98日
年間休館日数	71日

年間開館時間	3822時間00分		
年間利用時間	和室(大)	1028時間30分	26.9%
	和室(小)	735時間00分	19.2%
	多目的室	1574時間30分	41.2%
	調理室	891時間30分	23.3%
			稼働率(全体) 27.7%



	年間利用者数	年間利用件数
和室(大)	3,593	351
和室(小)	1,546	263
多目的室	7,550	562
調理室	1,920	278
全体	14,609	1,454

部屋ごとの稼働率（年間平均・時間帯別）【折れ線グラフ】



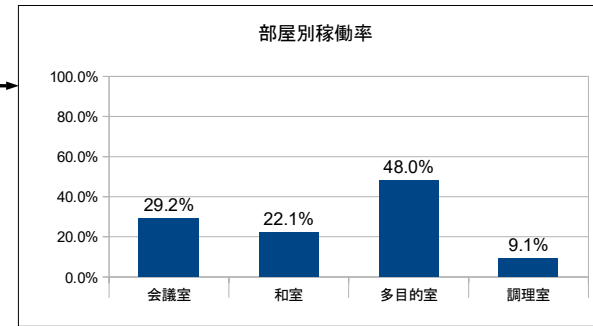
【久保台コミュニティセンター】

開館時間 9:00~22:00

年間開館日数	291日
平日開館日数	196日
休日開館日数	95日
年間休館日数	74日

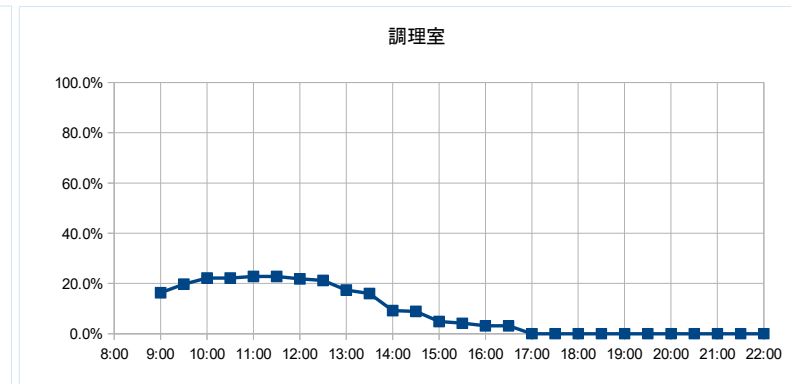
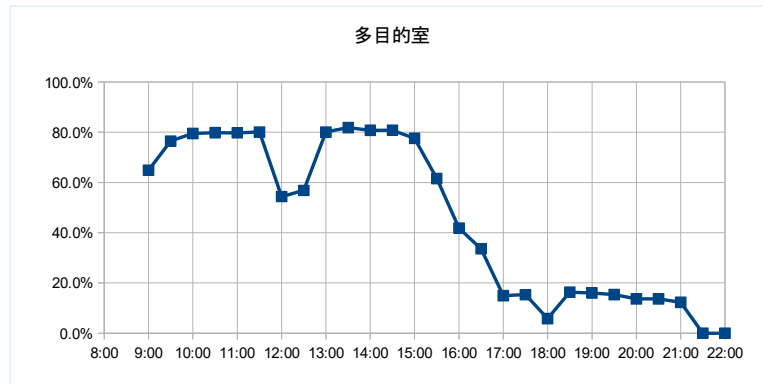
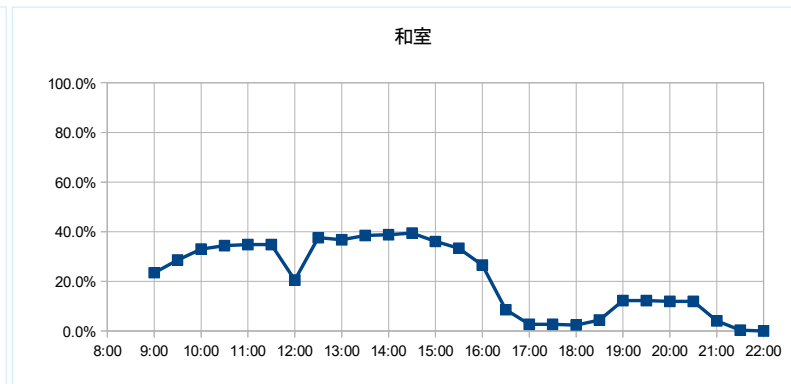
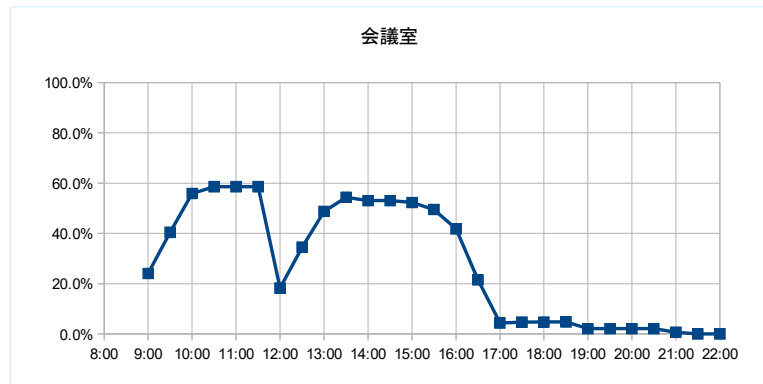
年間開館時間	3783時間00分	
年間利用時間	会議室	1106時間30分
	和室	837時間00分
	多目的室	1814時間30分
	調理室	345時間30分

稼働率 (部屋別)	29.2%	稼働率 (全体)	27.1%
	22.1%		
	48.0%		
	9.1%		



	年間利用者数	年間利用件数
会議室	2,872	365
和室	3,891	264
多目的室	7,671	571
調理室	1,075	91
全体	15,509	1,291

部屋ごとの稼働率（年間平均・時間帯別）【折れ線グラフ】

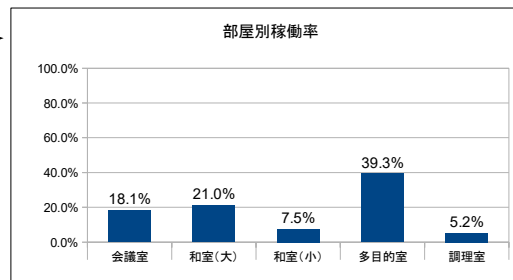


【城ノ内コミュニティセンター】

開館時間 9:00~22:00

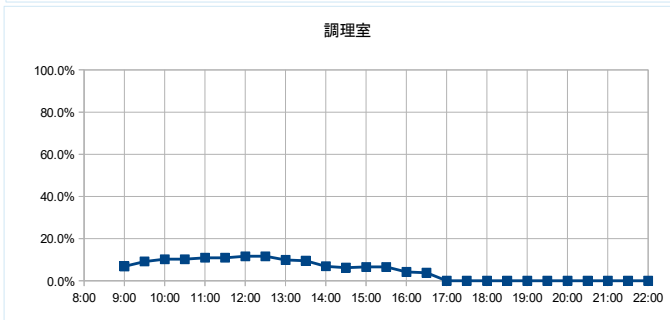
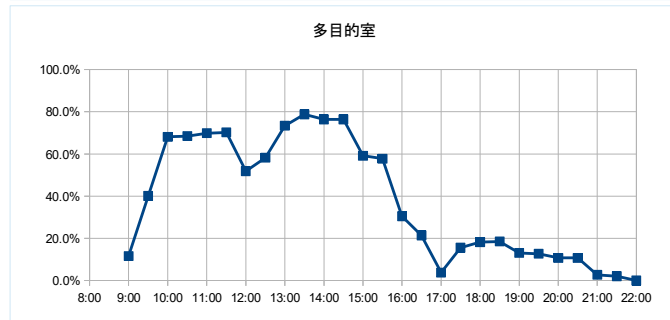
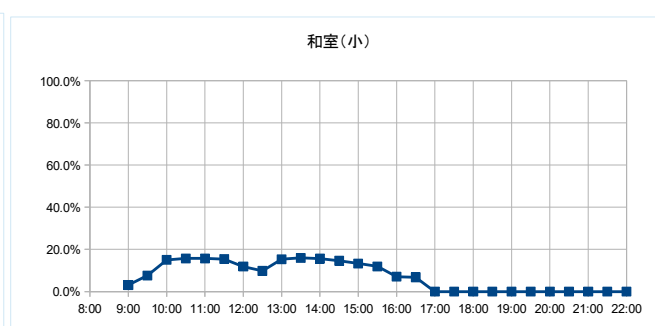
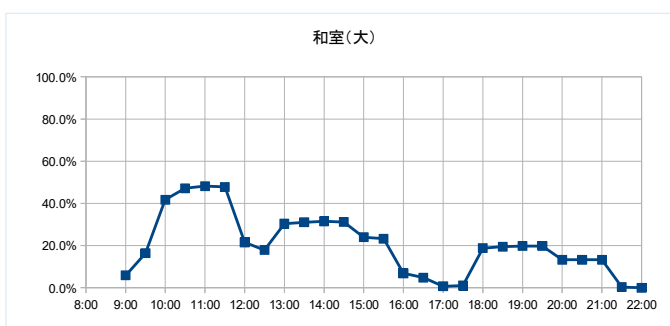
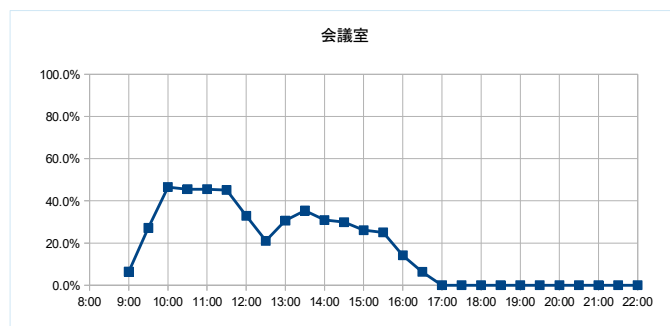
年間開館日数	294日
平日開館日数	196日
休日開館日数	98日
年間休館日数	71日

年間開館時間	3822時間00分					
年間利用時間	会議室	690時間30分	18.1%	稼働率 (部屋別)	稼働率 (全体)	18.2%
	和室(大)	803時間30分	21.0%			
	和室(小)	286時間00分	7.5%			
	多目的室	1501時間30分	39.3%			
	調理室	197時間30分	5.2%			



	年間利用者数	年間利用件数
会議室	1,695	233
和室(大)	3,054	286
和室(小)	556	91
多目的室	6,731	517
調理室	518	54
全体	12,554	1,181

部屋ごとの稼働率(年間平均・時間帯別)【折れ線グラフ】



【市街地活力センター まいん（コミュニティルーム）】

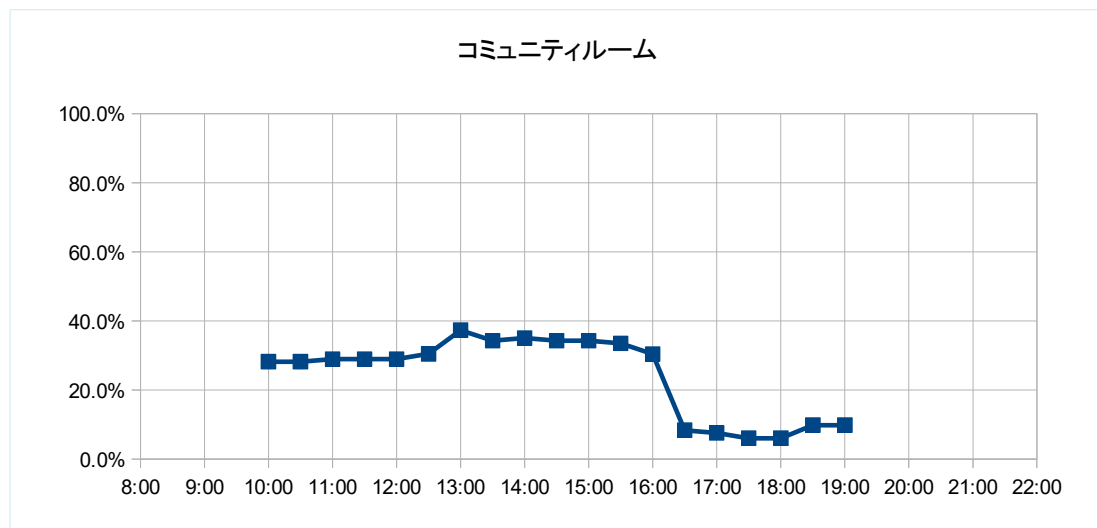
開館時間 10:00~19:00 8月までの稼働状況を記載。

11月から「Match-hako龍ヶ崎」として用途変更。

年間開館日数	131日
平日開館日数	87日
休日開館日数	44日
年間休館日数	22日

	年間開館時間	年間利用時間	稼働率	
会議室	1179時間00分	322時間00分	稼働率	27.3%

部屋ごとの稼働率（年間平均・時間帯別）【折れ線グラフ】

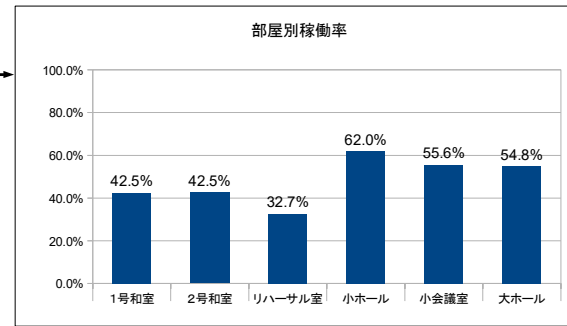


【文化会館】

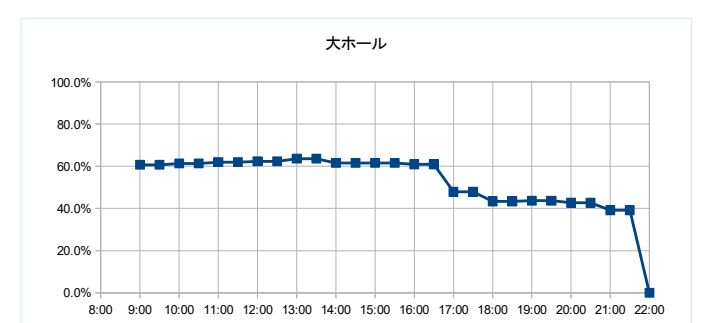
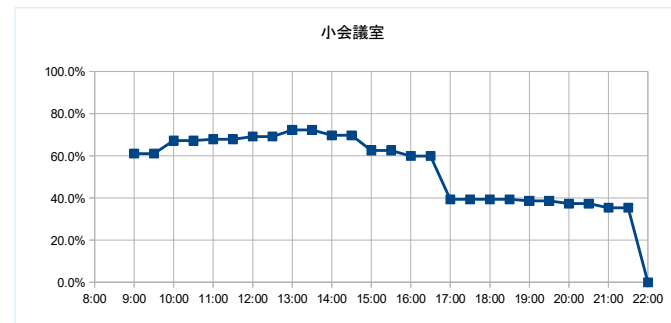
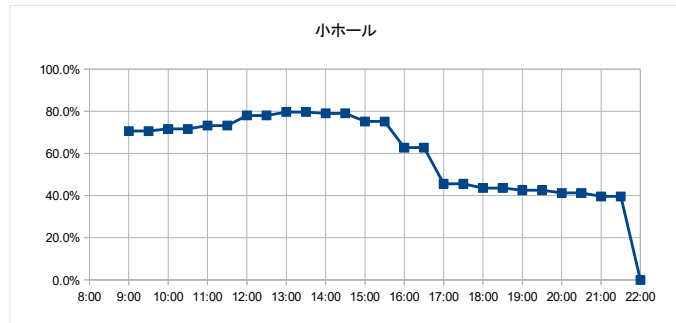
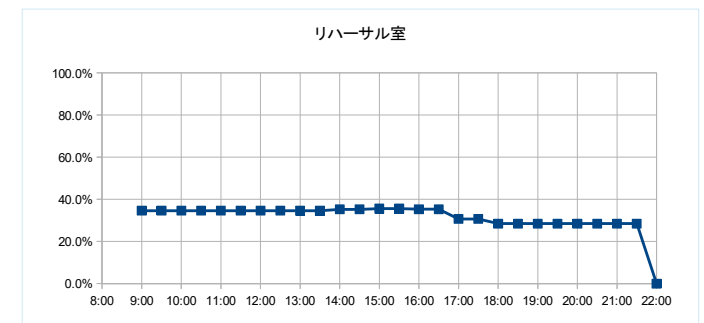
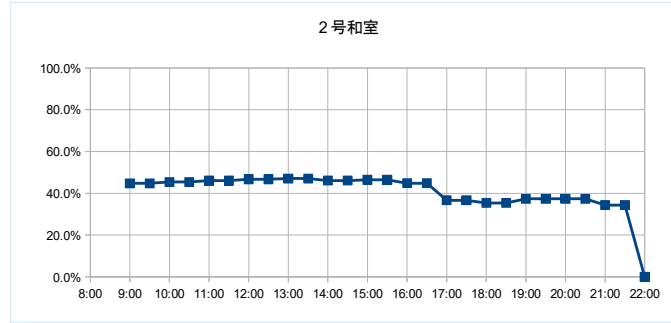
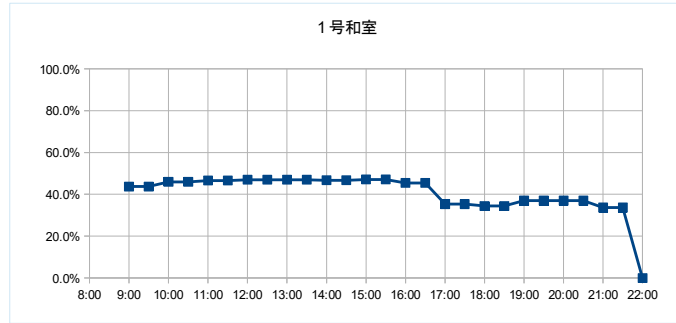
開館時間 9:00~22:00

年間開館日数	308日
平日開館日数	205日
休日開館日数	103日
年間休館日数	57日

	年間開館時間	年間利用時間	稼働率 (部屋別)	稼働率 (全体)
1号和室	4004時間00分	1700時間00分	42.5%	48.3%
2号和室		1703時間00分	42.5%	
リハーサル室		1310時間00分	32.7%	
小ホール		2481時間00分	62.0%	
小会議室		2227時間00分	55.6%	
大ホール		2193時間00分	54.8%	



部屋ごとの稼働率（年間平均・時間帯別）【折れ線グラフ】

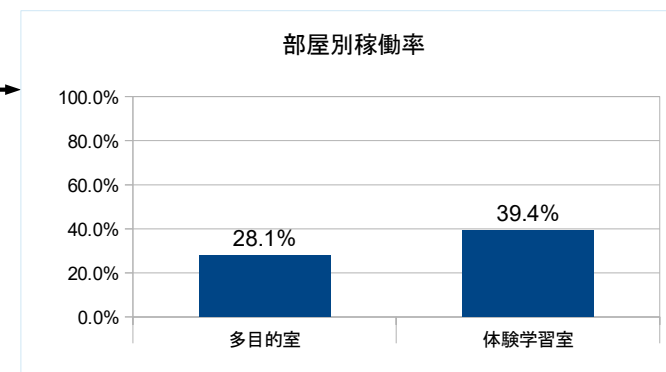


## 【歴史民俗資料館】

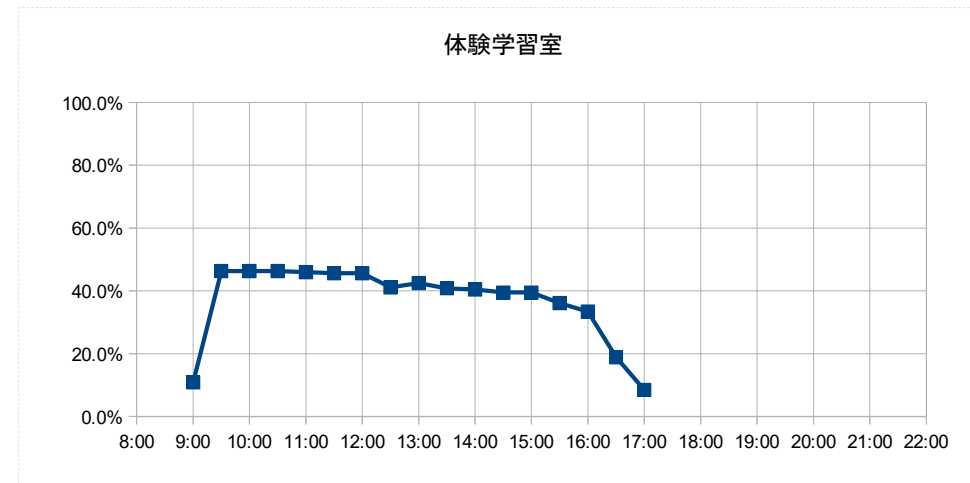
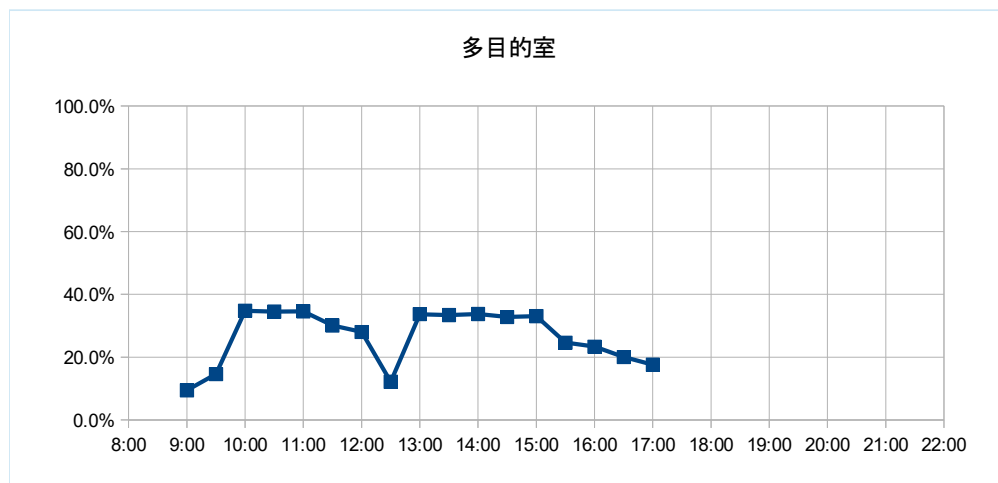
開館時間 9:00～17:00

年間開館日数	303日
平日開館日数	201日
休日開館日数	102日
年間休館日数	62日

	年間開館時間	年間利用時間	稼働率 (部屋別)	稼働率 (全体)	
多目的室	2424時間00分	682時間00分	28.1%	33.8%	
体験学習室		955時間30分	39.4%		



### 部屋ごとの稼働率（年間平均・時間帯別）【折れ線グラフ】

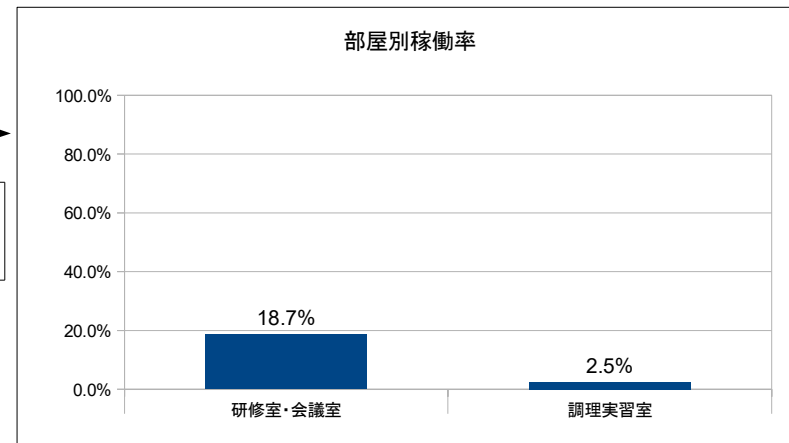


【農業公園豊作村】

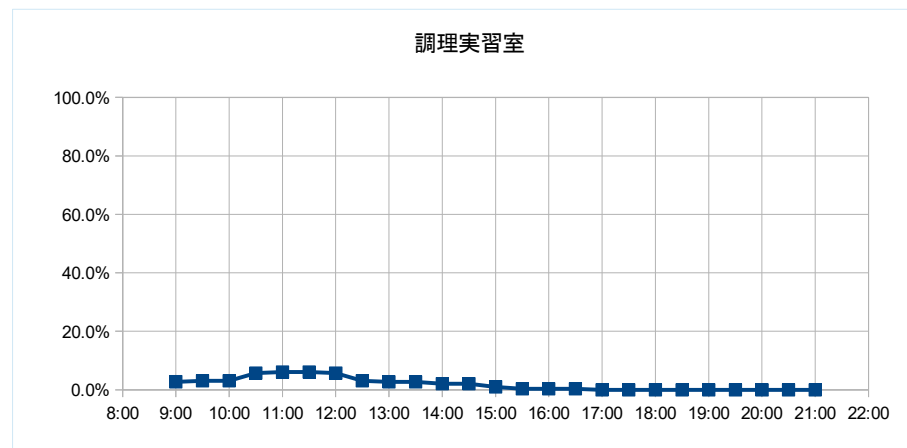
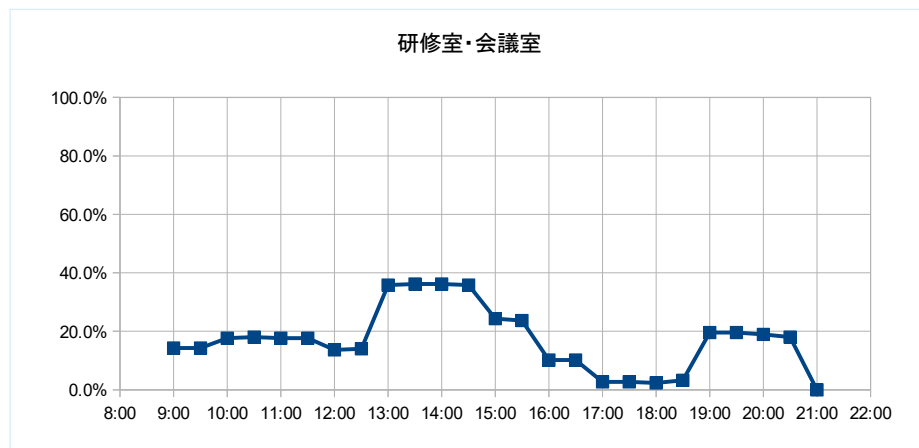
開館時間 9:00~21:00

年間開館日数	308日
平日開館日数	205日
休日開館日数	108日
年間休館日数	57日

	年間開館時間	年間利用時間	稼働率 (部屋別)	稼働率 (全体)
研修室・会議室	3696時間00分	692時間00分	18.7%	10.6%
調理実習室		93時間00分	2.5%	



部屋ごとの稼働率（年間平均・時間帯別）【折れ線グラフ】





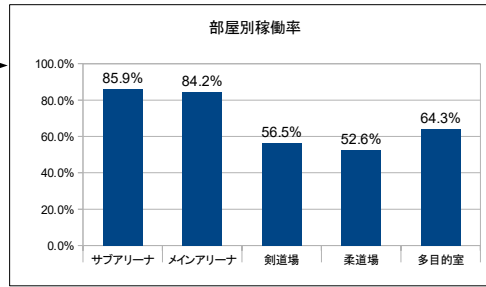
【総合運動公園（たつのこアリーナ）】

開館時間 9:00 ~ 22:00

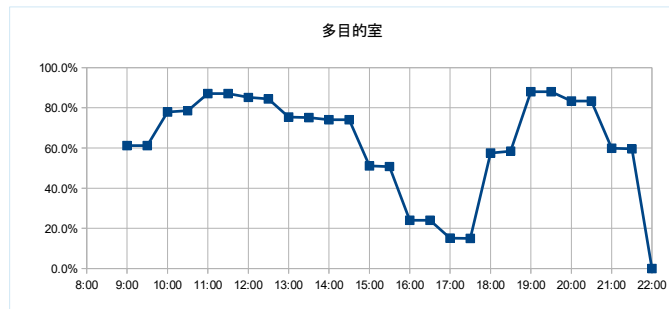
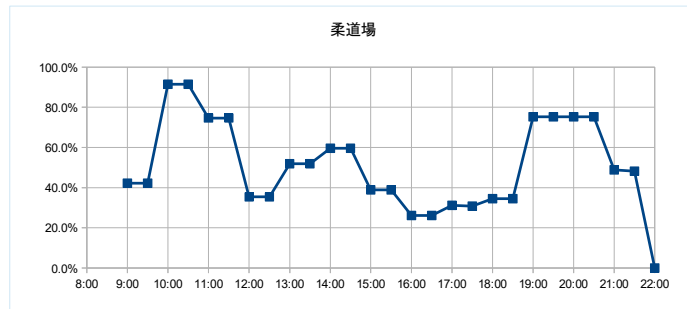
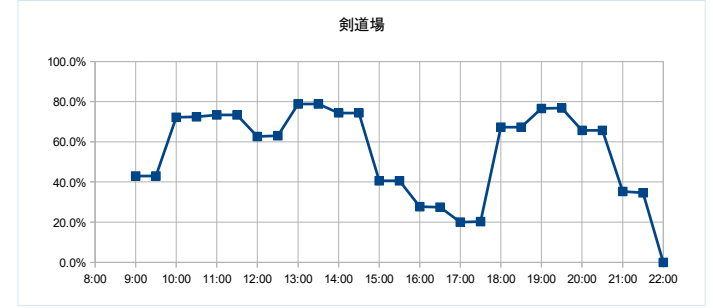
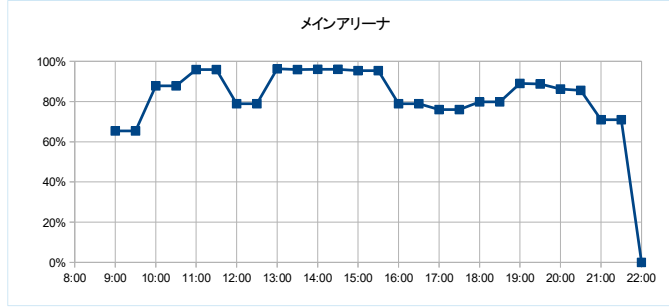
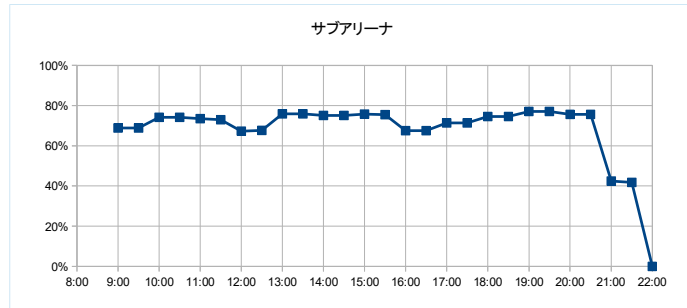
年間開館日数	313日
平日開館日数	210日
休日開館日数	103日
年間休館日数	52日

※サブアリーナは、改修工事を行ったため開館日数は250日

	年間開館時間	年間利用時間	稼働率 (部屋別)	稼働率 (全体)
サブアリーナ	3250時間00分	2791時間00分	85.9%	68.7%
メインアリーナ	4069時間00分	3427時間00分	84.2%	
剣道場		2300時間30分	56.5%	
柔道場		2140時間30分	52.6%	
多目的室		2617時間00分	64.3%	



部屋ごとの稼働率（年間平均・時間帯別）【折れ線グラフ】 ※開館時間以外の利用については、調査の対象外としています。



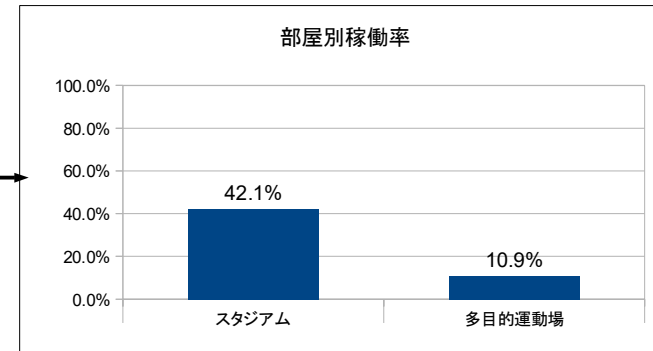
【総合運動公園（たつのスタジアム）】

開館時間 (6:00~9:00)~(17:00~21:00) ※時期によって開館時間にばらつき

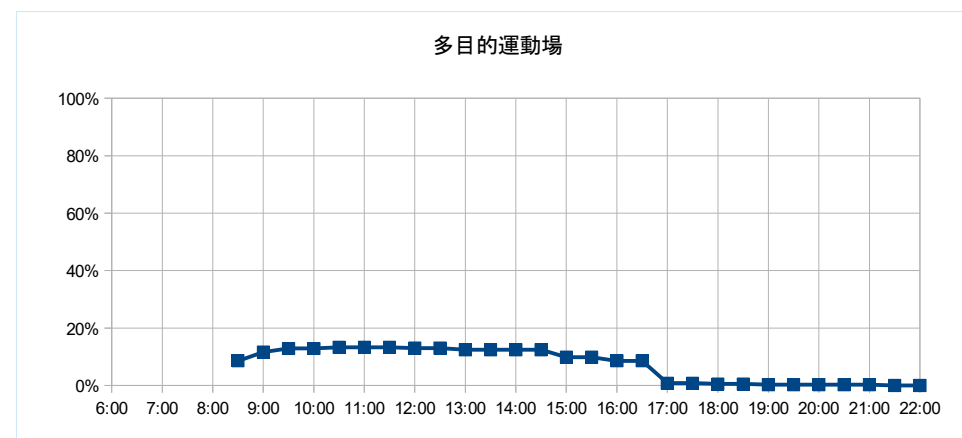
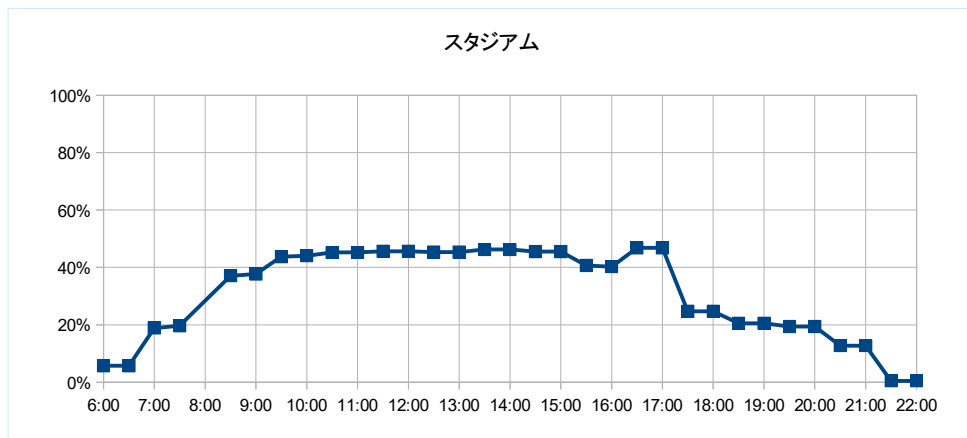
スタジアム	年間開館日数	205日
	平日開館日数	135日
	休日開館日数	70日
	年間休館日数	160日

多目的運動場	年間開館日数	348
	平日開館日数	246
	休日開館日数	102
	年間休館日数	17

	年間開館時間	年間利用時間	稼働率 (部屋別)	稼働率 (全体)
スタジアム	2781時間00分	1172時間00分	42.1%	26.5%
多目的運動場	3210時間00分	350時間30分	10.9%	



部屋ごとの稼働率（年間平均・時間帯別）【折れ線グラフ※開館時間以外の利用については、調査の対象外としています。



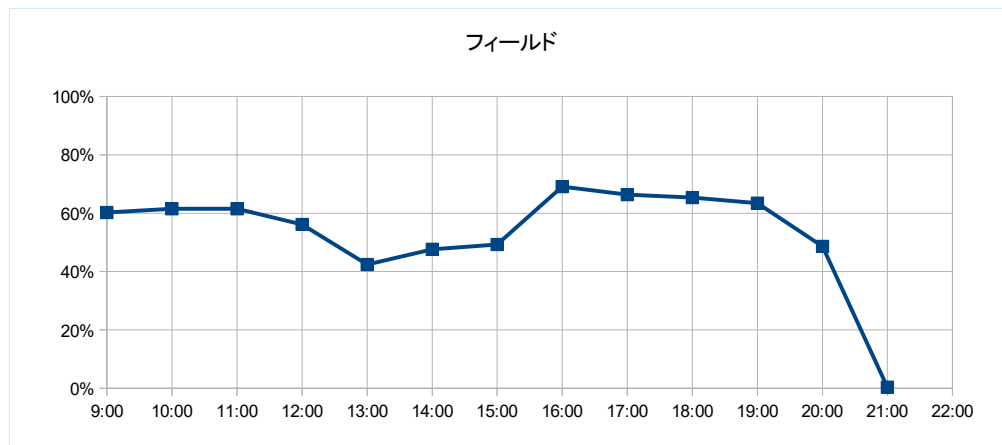
【総合運動公園（たつのこフィールド）】

開館時間 9:00～21:00

年間開館日数	302日
平日開館日数	200日
休日開館日数	102日
年間休館日数	63日

	年間開館時間	年間利用時間	稼働率	
フィールド	3624時間00分	2108時間00分	稼働率	58.2%

部屋ごとの稼働率（年間平均・時間帯別）【折れ線グラフ】 ※開館時間以外の利用については、調査の対象外としています。



**【高砂体育館】**

開館時間 9：00～22：00

年間開館日数	306日
平日開館日数	203日
休日開館日数	103日
年間休館日数	59日

	年間開館時間	年間利用時間	稼働率	
体育館	3978時間00分	2958時間00分	稼働率	74.4%

部屋ごとの稼働率（年間平均・時間帯別）【折れ線グラフ】

