

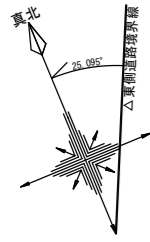
別紙1 施設平面図

★参考図面★

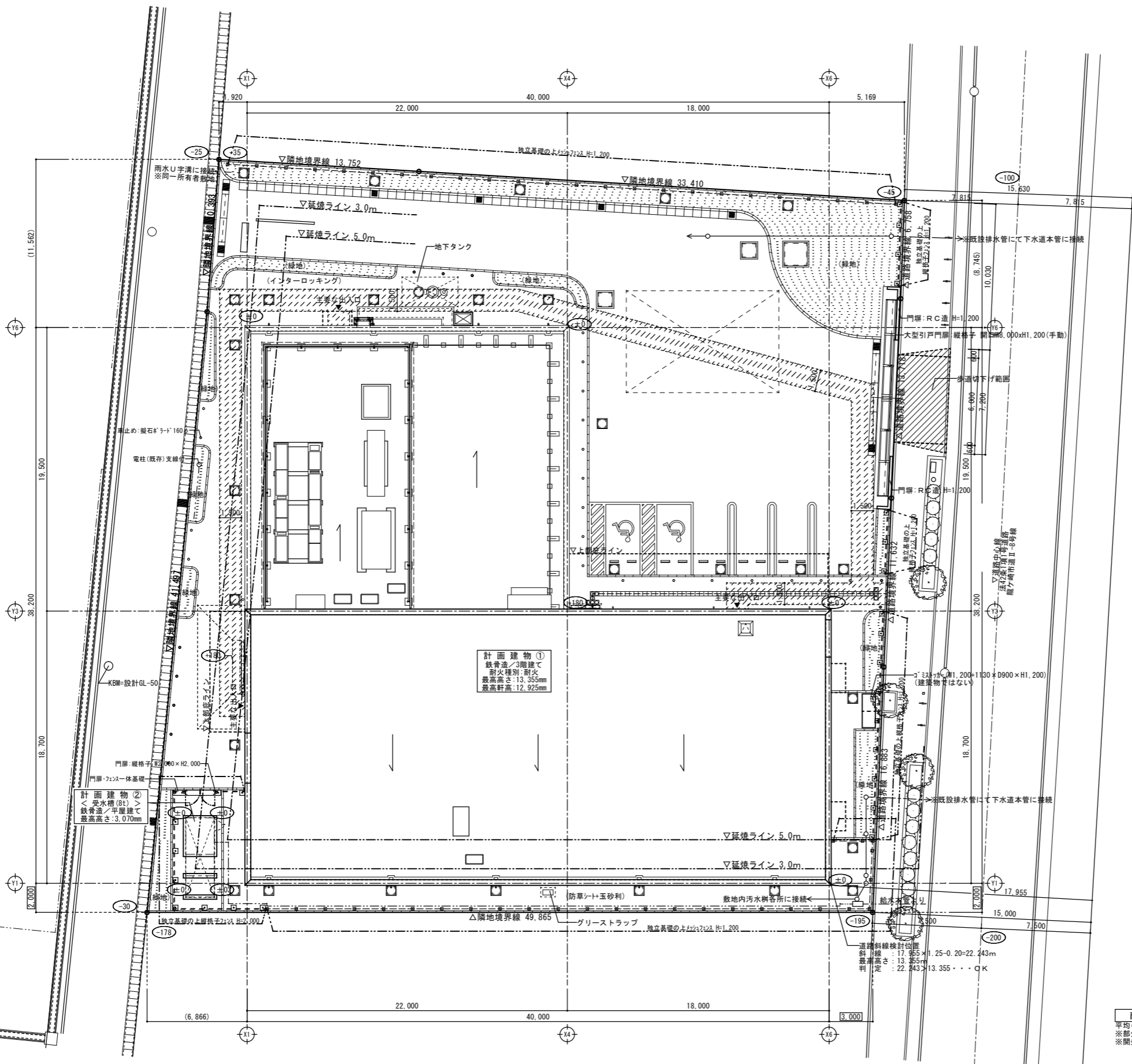
- ・ 配置図・計画概要
- ・ 1階平面図
- ・ 2階平面図
- ・ 3階平面図

◎留意事項

- 1 この図面は多世代交流センター指定管理者選定のための参考資料であり、建設工事の進捗によっては、仕様等が変更となる場合があります。
- 2 図面内の什器・備品類は、現時点の想定により記載しています。什器・備品類の詳細については、指定管理者の選定後に、市と指定管理者で協議の上で決定します。なお、什器・備品類の購入は原則市で行います。
- 3 施設レイアウトの検討等で、図面のCADデータが必要な場合は、本市から提供しますので随時お問い合わせください。



※東側道路境界にて真北測定
TOMIO式/機械番号6390
調査日(2023年5月12日)

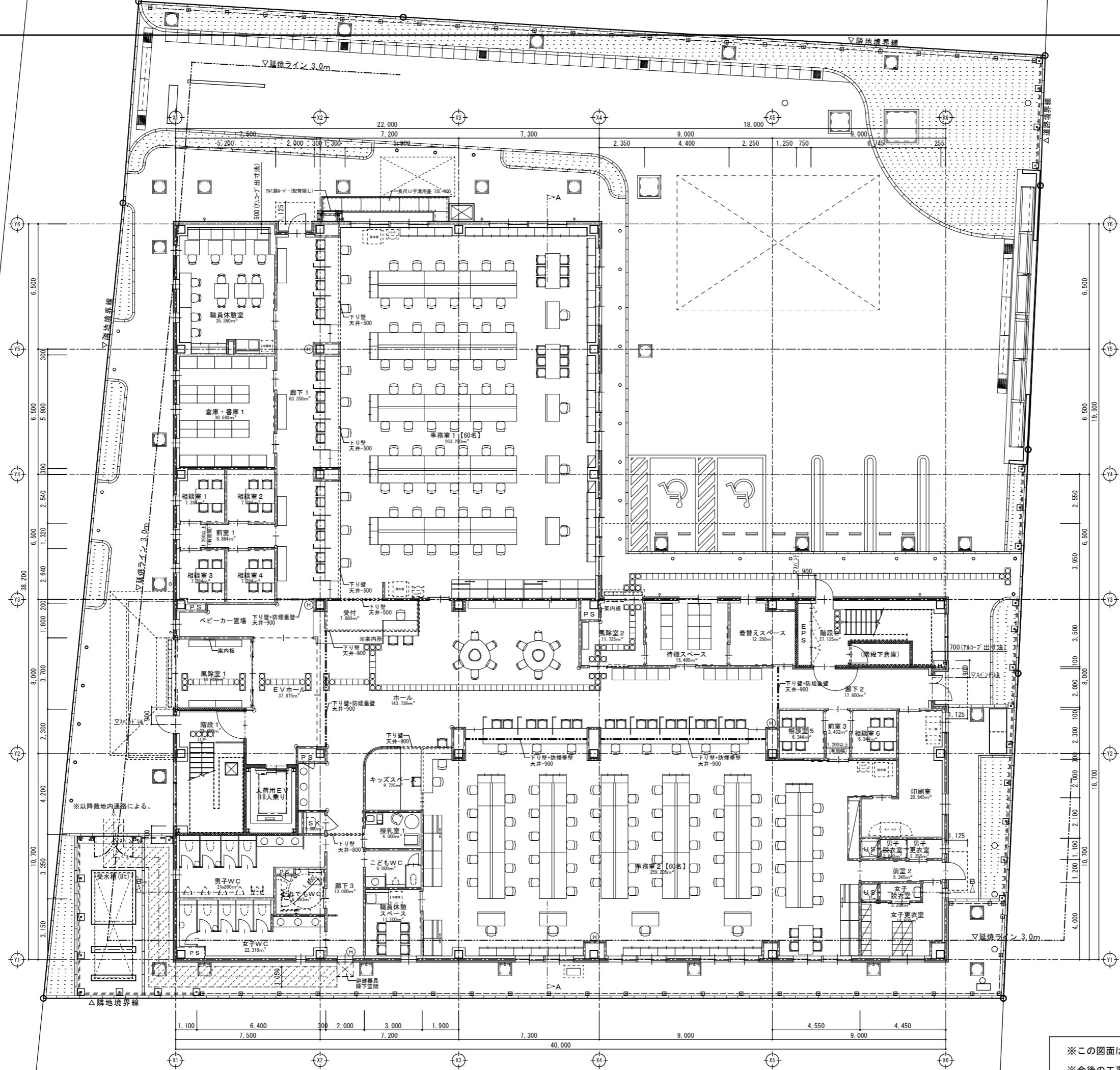
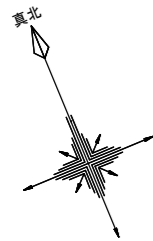


【計画概要】	
計画敷地概要	
工事名称	令和5~6年度(仮称)新保健福祉施設建設工事
建築場所	龍ヶ崎市3543番地
用途地域	第二種住居地域
防火指定	指定なし(法22条指定区域)
指定区域等	日影規制:5時間、3時間/測定面4.0m
敷地面積	2,442.32㎡
計画建物概要	
建物用途	保健福祉施設
建築面積	1,254.29㎡(保健福祉施設:1,243.29㎡+受水槽:11.00㎡)
延床面積	2,717.48㎡(保健福祉施設:2,712.48㎡+受水槽:5.00㎡)
建ぺい率	51.36% < 60.00%
容積率	109.89% < 200.00% (容積対象延床面積:2,683.74㎡)

- バリアフリー法
- 移動円滑化経路
 - 移動円滑化経路にある出入口 W800mm以上
 - 移動円滑化経路の有効幅員は1.200以上
- 敷地内の通路[バリアフリー法 令第16条]
- 表面は粗面又はすべりにくい材料の仕上げ
 - 移動円滑化経路上に段はない
 - 勾配が1/20を超える傾斜路なし
- 駐車施設[バリアフリー法 令第17条]
- 車いす使用者駐車場の幅は、350cm以上とする。
 - 駐車施設の付近には省令で定める標識を行う。
- 案内設備までの経路[バリアフリー法 令第21条]
- 道から案内設備までの視覚障害者移動等円滑化経路の整備
 - 視覚障害者の誘導を行う線状及び点状ブロックの敷設をする。
 - 車路に近接する部分がある場合、点状ブロックの敷設をする。

配置図 S-1/150
平均GL=設計GL
※部分的な盛土の為不利条件として考慮しない。
※開発行為に該当する造成工事なし

※この図面は多世代交流センターの指定管理者選定における参考資料です。
※今後の工事の進捗によっては、仕様等が変更となる場合があります。



- バリアフリー法**
- 移動円滑化経路：利用居室から道路・車椅子利用者駐車場・だれでもWCまでの経路
 - 移動円滑化経路はある出入口 W800mm以上
 - 移動円滑化経路上に段差なし
- 廊下〔バリアフリー法 令第11条〕**
- ・表面は粗面又はすべりにくい材料の仕上げ
 - ・勾配が1/20を超える傾斜路なし
 - ・階段の上端に近接する部分に点状ブロックの敷設をする。
 - ・移動円滑化経路にある出入口の前には高低差なしとする。
- 便所〔バリアフリー法 令第14条〕**
- ・車いす使用者用便所を整備する。(だれでもWC 3か所)
 - ・オストメイトを整備する。(だれでもWC 3か所)
 - ・壁掛式小便器(受け口の高さが35cm以下)を設置する。
- 標識〔バリアフリー法 令第19条〕**
- ・エレベーター及び車いす使用者用便所の付近には省令で定める標識を設置する。
 - ※標識はJIS Z 8210による。
- 案内板〔バリアフリー法 令第20条〕**
- ・エレベーター及び車いす使用者用便所の配置を表示した案内板を設置する。
 - ・案内所を設ける。
- 案内施設までの経路〔バリアフリー法 令第21条〕**
- ・案内所まで線状ブロック等・点状ブロックを敷設する。

1階平面図 S=1/100

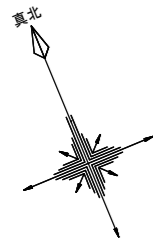
(H) : 消火器ABC 10型(歩行距離20m以内)

(A) : 断面図切取位置

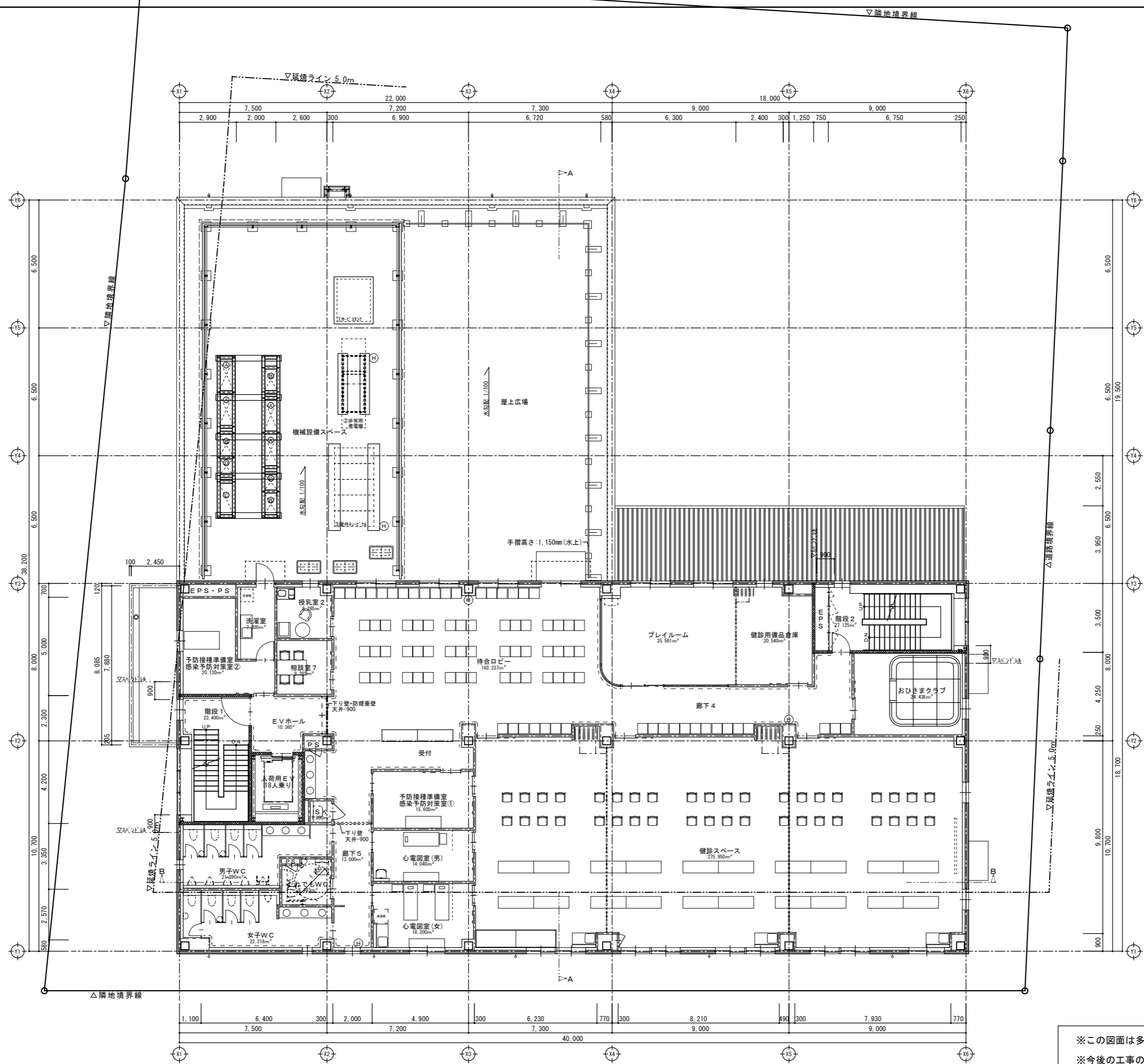
XXXX : 蓄積区画(壁穴区画)の壁

※この図面は多世代交流センターの指定管理者選定における参考資料です。

※今後の工事の進捗によっては、仕様等が変更となる場合があります。



- ◆屋上置置物
- ① 非常用発電機用燃料タンク(450L油庫) : 1.5t
基礎 : 42,100x20,400x400
 - ② 非常用発電機 : 3.6t
基礎 : 4600x23,100x400x2本
 - ③ 屋外トイレ : 6.5t
基礎 : 4600x24,400x400x2本
 - ④ 室外機 : 29kg
防振架台 : 22.6kg
 - ⑤ 室外機 : 25kg
防振架台 : 18kg
 - ⑥ 室外機 : 22kg
防振架台 : 22.6kg
 - ⑦ 室外機 : 20kg
防振架台 : 18kg
- 室外機基礎 : 43,330x300x4300x5本
架台設置用鉄骨下地 : H-150x150



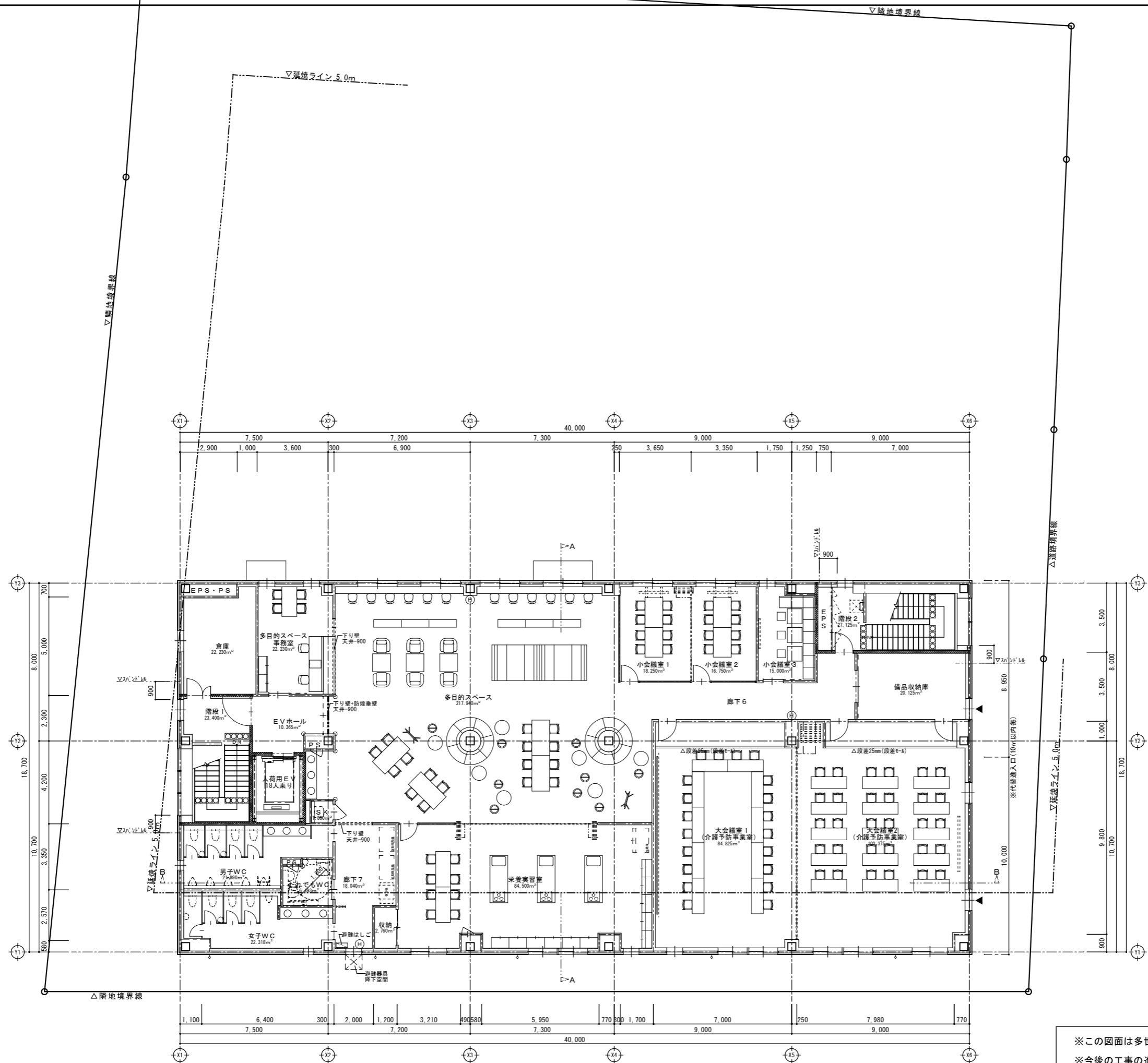
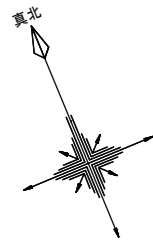
2階平面図 S=1/100

⊙ : 消火器ABC 10型 (歩行距離20m以内)

△ : 断面図切断位置

▨ : 蓄積区画 (壁穴区画) の壁

※この図面は多世代交流センターの指定管理者選定における参考資料です。
 ※今後の工事の進捗によっては、仕様等が変更となる場合があります。



- 3階平面図 S=1/100
- ⊕ : 消火器ABC 10型 (歩行距離20m以内)
 - △ : 断面図切断位置
 - ▨ : 面積区画 (壁穴区画) の壁
 - ◀ : 代替出入口 有効W800×H1,610

※この図面は多世代交流センターの指定管理者選定における参考資料です。
※今後の工事の進捗によっては、仕様等が変更となる場合があります。

別紙2 附属設備等一覧

附属設備名称	1回の利用料金	備考	調達者
オーディオセット	500円	コミュニティホールのオーディオラック、スクリーン、プロジェクター	市
ポータブルスピーカーセット	300円	ポータブルスピーカー、ワイヤレスマイク	指定管理者
可動式モニター	400円	65インチモニター（キャスター付）	市
WEBカメラセット	300円	WEBカメラ、集音マイク	指定管理者
コピー カラー	50円		指定管理者
コピー モノクロ	10円		指定管理者

備考

- 1 この表における「1回」とは、多世代交流センターの利用許可を受けて利用した回数です。
- 2 上表を上限とする範囲内で市長の承認を受けて指定管理者が附属設備等の使用料を設定することができます。
- 3 上表内「コピー カラー」と「コピー モノクロ」については、指定管理者がコピーサービスを提供することを意図します。
- 4 利用料金には、消費税が含まれます。

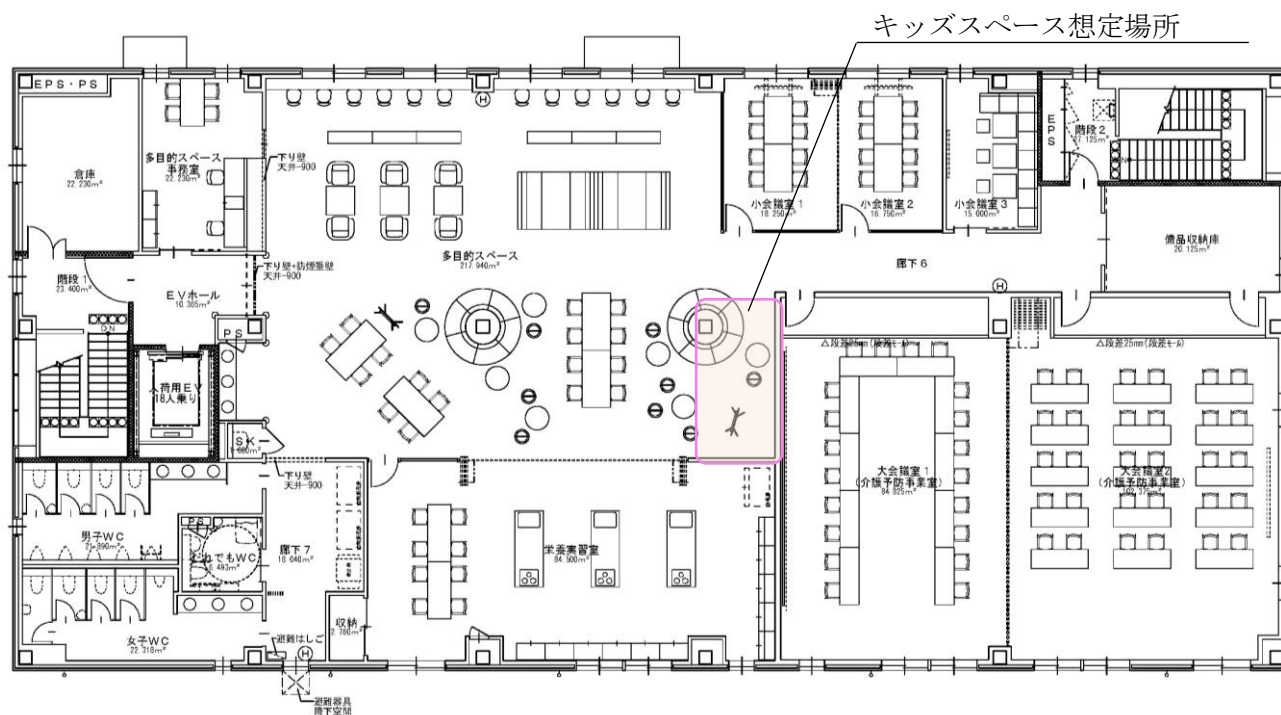
別紙3 開設準備期間に整備する備品一覧

物品名	参考品番	数量
キッズスペース	別添1のとおり	1式
ポータブルスピーカー	JBL PARTYBOX110 Bluetooth スピーカー	2台
ワイヤレスマイク	Kithouse K380S	4本
WEBカメラ	ロジクール C270n HD720P	2個
集音マイク	ヤマハ YVC-200B	2個
電気錠	別添2のとおり	6セット

備考

- 1 上表に記載する備品及び数量は参考であり、購入に当たっては本市と協議の上で決定します。
- 2 上表に記載しない備品であっても、今後指定管理業務を遂行するにあたり、本市が特に必要と認めたものについては購入することが可能です。
- 3 備品の設置時期については、本市と協議するものとします。
- 4 開設準備期間（令和6年度）に購入する備品は、指定管理料として500万円を概算で支払い、実績に応じて年度末に精算するものとします。

別添1 キッズスペース



【キッズスペース検討における要件】

- 多世代交流センターにおけるキッズスペースの利用シーンとしては、パブリックスペースに子連れで来場した保護者が、子どもがキッズスペースで遊ぶ姿を見ながら、友人との会話や交流を図る場所を想定しています。
- キッズスペース内の壁または柱に装飾や展示を行うなど、パブリックスペース全体の雰囲気と調和した空間を創出してください。
- パブリックスペースには様々な世代や用途で来場されるお客様がいますので、子どもの安全面には十分配慮してください。
- 建設工事との調整を要するため、指定管理者決定後に、本市・工事業者・指定管理者の3者で協議を行い、仕様の詳細を決定します。

<キッズスペースイメージ> 【イメージ提供：株式会社ジャクエツ】



◎上記はイメージであり、キッズスペースの仕様等は指定管理者の提案に委ねます。

別添 2 電気錠仕様

SwitchBot 遠隔操作ドアロック Pro セット (SwitchBot 株式会社)



【電気錠製品一式】

- ・電気錠本体
- ・キーパッド
- ・ハブ

●SwitchBot 株式会社ホームページ

<https://www.switchbot.jp/products/switchbot-lock-pro-hub2-combo?variant=42912239976623>

【設置場所】

コミュニティホール A・B、ミーティングルーム A・B・C、キッチンスタジオ

上記製品は、多世代交流センターの WEB 予約システムと連動する電気錠として市が確認している商品になります。他社製品を選定することも可能ですが、WEB 予約システムとの連動ができない場合は、市では一切の責任を負いませんのでご了承ください。